

土砂災害警戒区域等の指定の公示に係る図書(その1)



(1/200,000)



(1/25,000)

様式-1(急)
土砂災害警戒区域・土砂災害特別警戒区域
位置図

自然現象の種類

箇所番号

箇所名

所在地

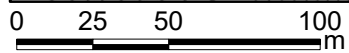
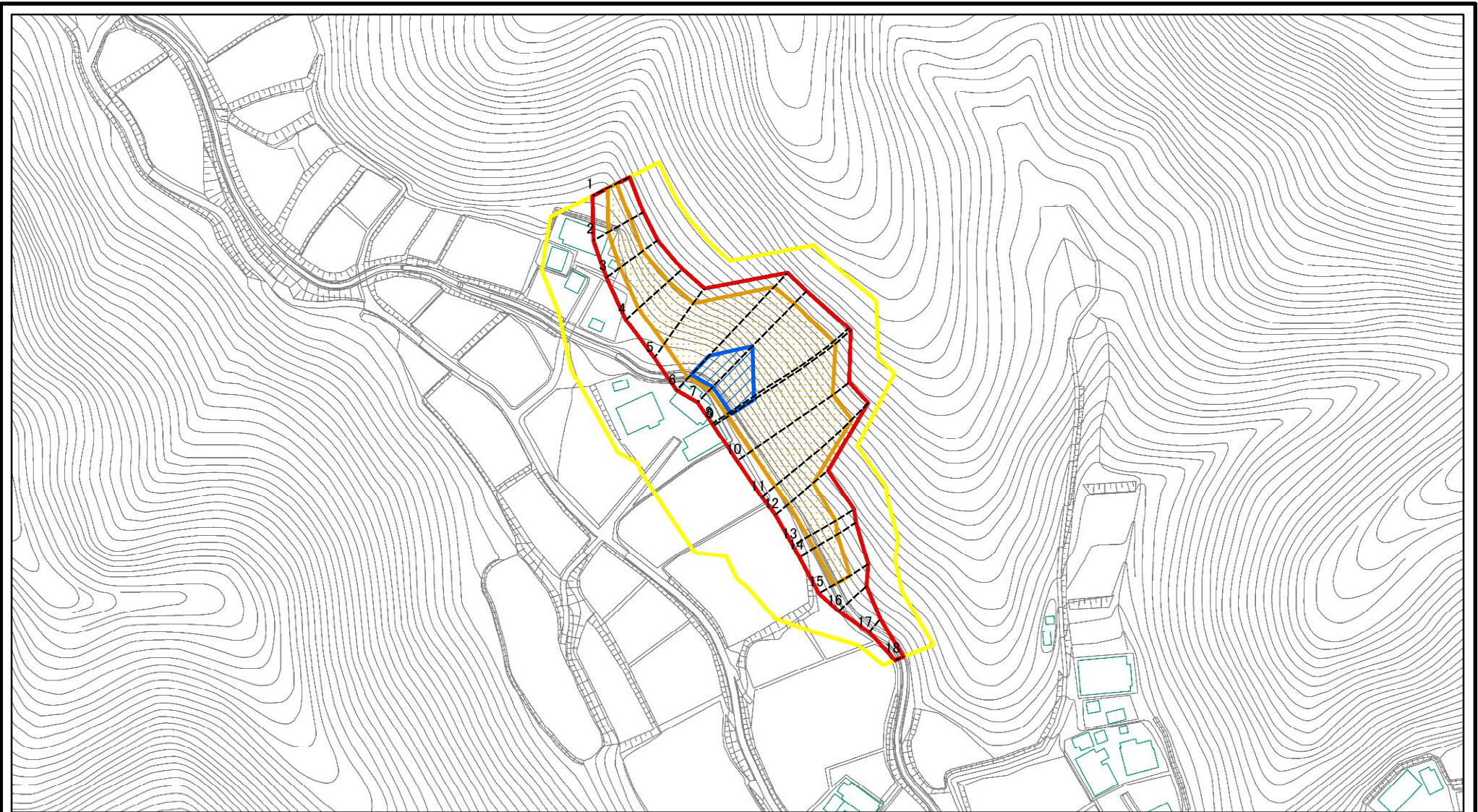
急傾斜地の崩壊

203-II-1054

柏戸ⅡA

栃木県栃木市西方町真名子

土砂災害警戒区域等の指定の公示に係る図書(その2)



図中の数字は横断測線番号を示す

様式-2(急)

土砂災害警戒区域・土砂災害特別警戒区域
区域図(その1)

土砂災害防止法施行令第二条の基準に該当する区域

土砂災害防止法
施行令第三条の
基準に該当する
区域

土石等の(移動)高さが1m以下の場合、
土石等の移動による力が100kN/mを超える区域
土石等の堆積の高さが3mを超える区域
それ以外の区域



縮尺

1:2,500

自然現象
の種類

告示番号

告示年月日

急傾斜地の崩壊

箇所番号

箇所名

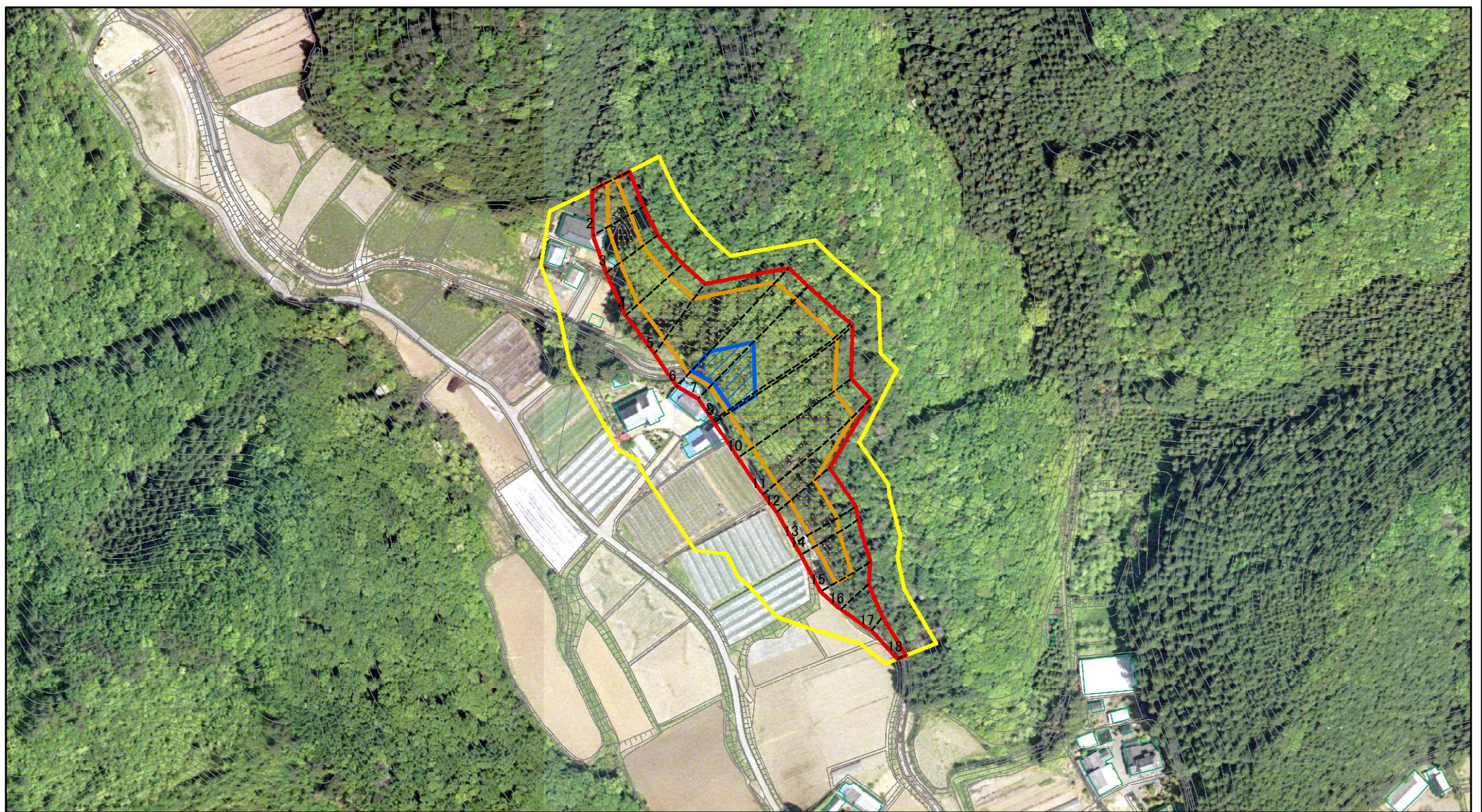
所在地

203-II-1054

柏戸IIA

栃木県栃木市西方町真名子

土砂災害警戒区域等の指定の公示に係る図書(その2)



0 25 50 100
m

図中の数字は横断測線番号を示す

様式-2(急)

土砂災害警戒区域・土砂災害特別警戒区域
区域図(その1)

土砂災害防止法施行令第二条の基準に該当する区域



土砂災害防止法
施行令第三条の
基準に該当する
区域



土石等の移動の高さが1m以下の場合、
土石等の移動による力が100kN/mを超える区域



土石等の堆積の高さが3mを超える区域
それ以外の区域



縮尺

1:2,500

自然現象
の種類

急傾斜地の崩壊

告示番号

告示年月日

箇所番号

203-II-1054

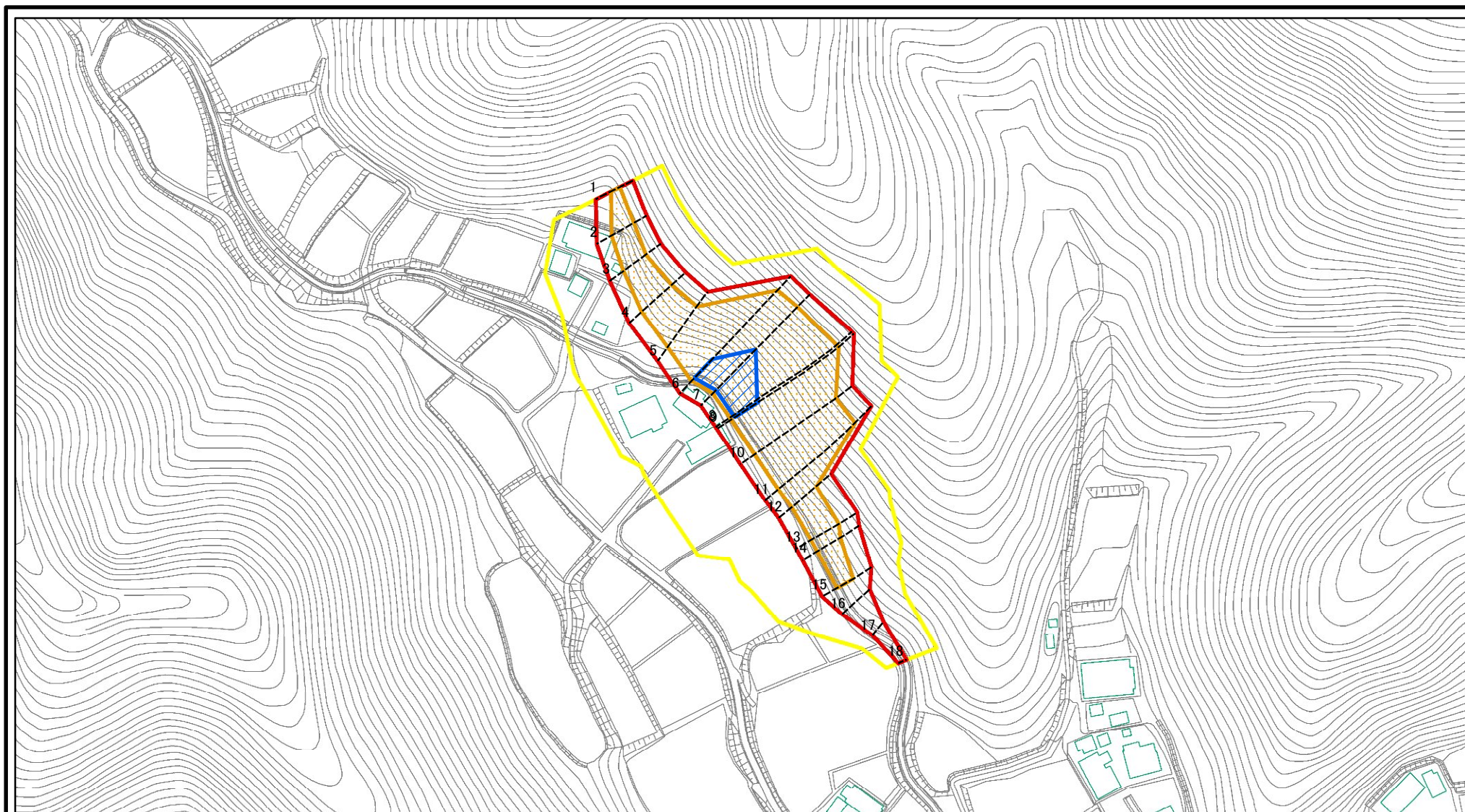
箇所名

柏戸IIA

所在地

栃木県栃木市西方町真名子

土砂災害警戒区域等の指定の公示に係る図書(その2-1)



0 25 50 100
m

図中の数字は横断測線番号を示す

様式-2-1(急)

土砂災害警戒区域・土砂災害特別警戒区域
区域図(その2)

土砂災害防止法施行令第二条の基準に該当する区域	
土砂災害防止法施行令第三条の基準に該当する区域	
それ以外の区域	



縮尺

1:2,500

自然現象の種類

告示番号

告示年月日

急傾斜地の崩壊

箇所番号

箇所名

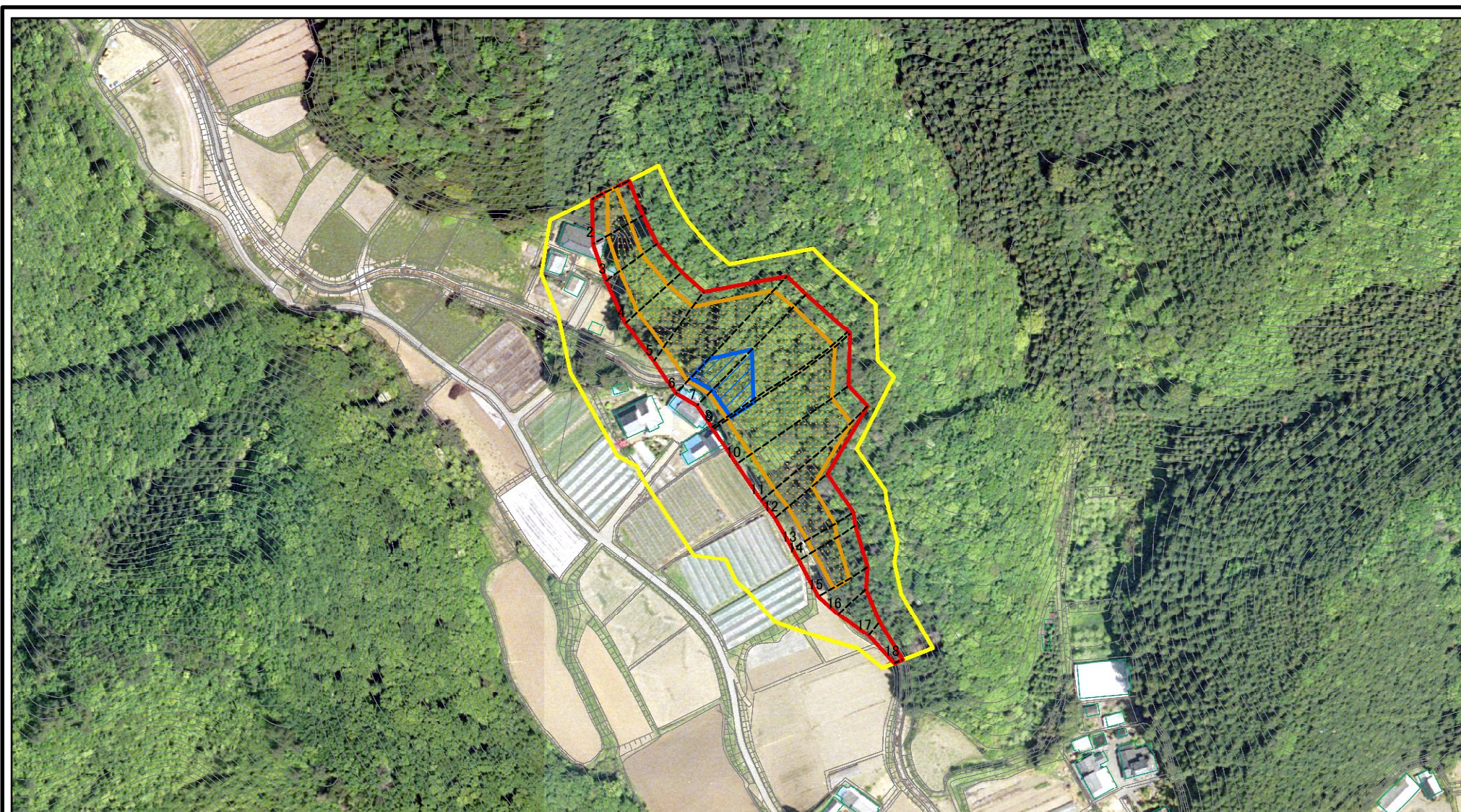
所在地

203-II-1054

柏戸IIA

栃木県栃木市西方町真名子

土砂災害警戒区域等の指定の公示に係る図書(その2-1)



0 25 50 100
m

図中の数字は横断測線番号を示す

様式-2-1(急)

土砂災害警戒区域・土砂災害特別警戒区域
区域図(その2)

土砂災害防止法施行令第二条の基準に該当する区域	
土砂災害防止法施行令第三条の基準に該当する区域	
それ以外の区域	



縮尺

1:2,500

自然現象
の種類

告示番号

告示年月日

急傾斜地の崩壊

箇所番号

箇所名

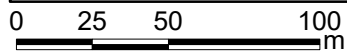
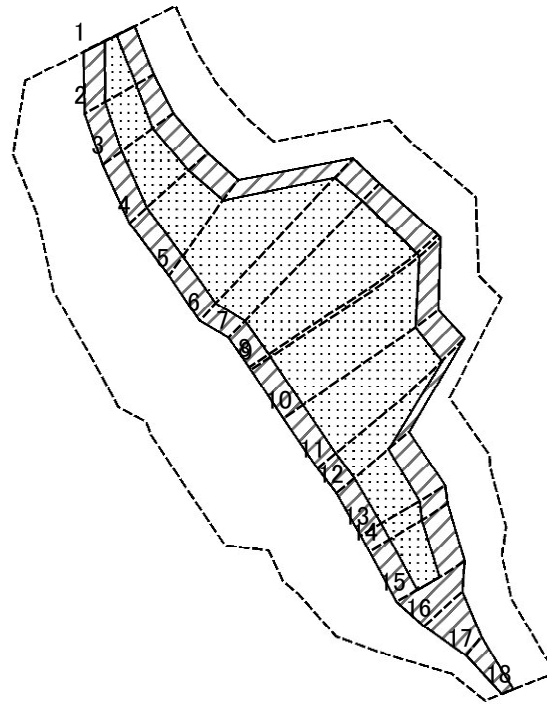
所在地

203-II-1054

柏戸IIA

栃木県栃木市西方町真名子

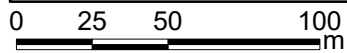
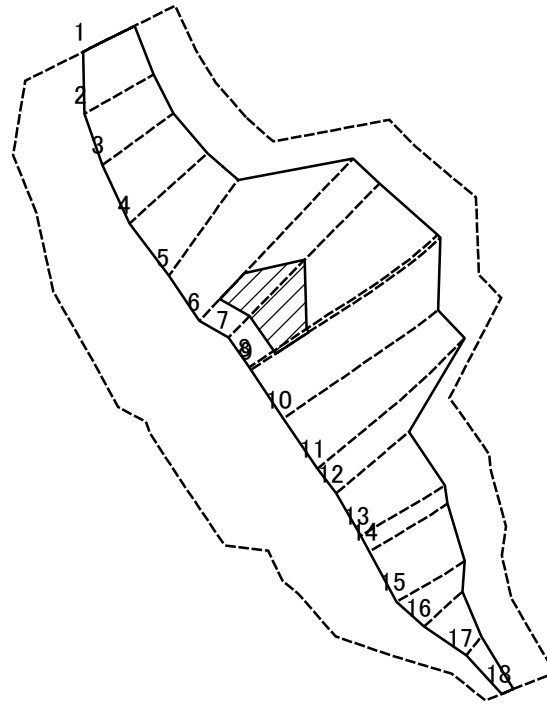
土砂災害警戒区域等の指定の公示に係る図書(その2-2)



図中の数字は横断測線番号を示す

様式-2-2(急) 土砂災害特別警戒区域の区域区分図 (急傾斜地の崩壊に伴う土石等の移動により 建築物の地上部に作用すると想定される力)	土砂災害防止法施行令第二条の基準に該当する区域		N 縮尺 1:2,500	自然現象の種類	急傾斜地の崩壊	箇所番号	203-II-1054
	土砂災害防止法施行令第三条の基準に該当する区域			告示番号		箇所名	柏戸IIA
	それ以外の区域			告示年月日		所在地	栃木県栃木市西方町真名子

土砂災害警戒区域等の指定の公示に係る図書(その2-3)



図中の数字は横断測線番号を示す

様式-2-3(急)
土砂災害特別警戒区域の区域区分図
(急傾斜地の崩壊に伴う土石等の堆積により
建築物の地上部に作用すると想定される力)

土砂災害防止法施行令第二条の基準に該当する区域		N 縮尺 1:2,500	自然現象の種類	急傾斜地の崩壊	箇所番号	203-II-1054
土砂災害防止法施行令第三条の基準に該当する区域			告示番号		箇所名	柏戸IIA
それ以外の区域			告示年月日		所在地	栃木県栃木市西方町真名子

土砂災害警戒区域等の指定の公示に係る図書(その3)

(1/1)

横断測線の区間	土石等の移動により建築物の地上部に作用すると想定される力				土石等の堆積により建築物の地上部に作用すると想定される力				横断測線の区間	土石等の移動により建築物の地上部に作用すると想定される力				土石等の堆積により建築物の地上部に作用すると想定される力			
	土石等の(移動)高さが1m以下の場合、土石等の移動による力が100kN/m ² を超える区域		それ以外の区域		土石等の堆積の高さが3mを超える区域		それ以外の区域			土石等の(移動)高さが1m以下の場合、土石等の移動による力が100kN/m ² を超える区域		それ以外の区域		土石等の堆積の高さが3mを超える区域		それ以外の区域	
	力の大きさのうち最大のもの(kN/m ²)	土石等の高さ(m)	力の大きさのうち最大のもの(kN/m ²)	土石等の高さ(m)	力の大きさのうち最大のもの(kN/m ²)	土石等の高さ(m)	力の大きさのうち最大のもの(kN/m ²)	土石等の高さ(m)		力の大きさのうち最大のもの(kN/m ²)	土石等の高さ(m)	力の大きさのうち最大のもの(kN/m ²)	土石等の高さ(m)	力の大きさのうち最大のもの(kN/m ²)	土石等の高さ(m)	力の大きさのうち最大のもの(kN/m ²)	土石等の高さ(m)
1 ~ 2	132.81	1.00	100.00	1.00	-	-	14.19	2.65	~								
2 ~ 3	132.81	1.00	100.00	1.00	-	-	13.07	2.44	~								
3 ~ 4	134.83	1.00	100.00	1.00	-	-	13.76	2.57	~								
4 ~ 5	140.29	1.00	100.00	1.00	-	-	13.84	2.59	~								
5 ~ 6	149.46	1.00	100.00	1.00	-	-	16.05	3.00	~								
6 ~ 7	154.35	1.00	100.00	1.00	18.88	3.53	16.05	3.00	~								
7 ~ 8	154.35	1.00	100.00	1.00	18.88	3.53	16.05	3.00	~								
8 ~ 9	147.42	1.00	100.00	1.00	18.29	3.42	16.05	3.00	~								
9 ~ 10	146.99	1.00	100.00	1.00	-	-	16.05	3.00	~								
10 ~ 11	144.21	1.00	100.00	1.00	-	-	15.69	2.93	~								
11 ~ 12	139.73	1.00	100.00	1.00	-	-	15.41	2.88	~								
12 ~ 13	129.16	1.00	100.00	1.00	-	-	11.97	2.24	~								
13 ~ 14	126.17	1.00	100.00	1.00	-	-	11.73	2.19	~								
14 ~ 15	122.67	1.00	100.00	1.00	-	-	11.73	2.19	~								
15 ~ 16	-	-	100.00	1.00	-	-	11.73	2.19	~								
16 ~ 17	-	-	99.10	1.00	-	-	10.85	2.03	~								
17 ~ 18	-	-	73.67	1.00	-	-	10.84	2.03	~								
~									~								
~									~								
~									~								
~									~								
~									~								
~									~								
~									~								
~									~								
~									~								
~									~								
~									~								
~									~								

様式-3(急) 建築物の構造の規制に必要な衝撃に関する事項	自然現象の種類	急傾斜地の崩壊	箇所番号	203-II-1054
	告示番号		箇所名	柏戸IIA
	告示年月日		所在地	栃木県栃木市西方町真名子