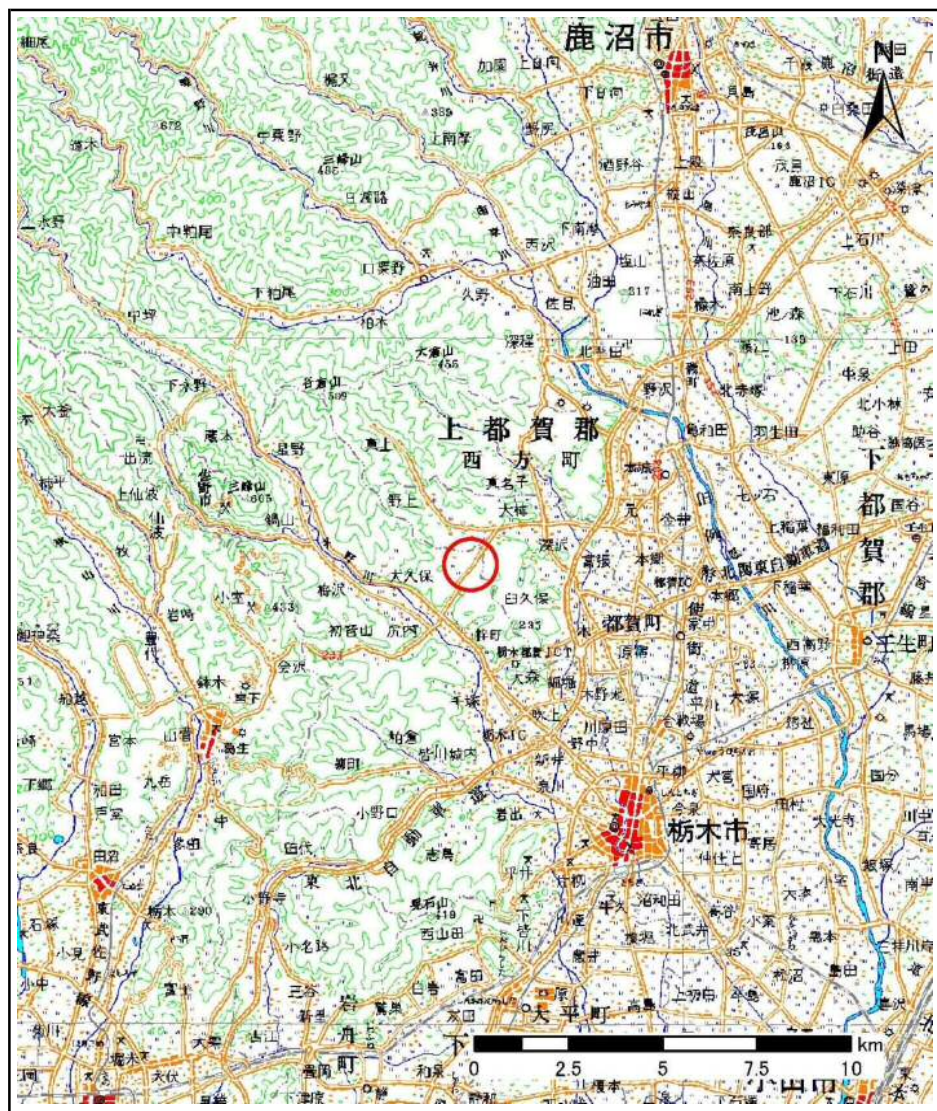
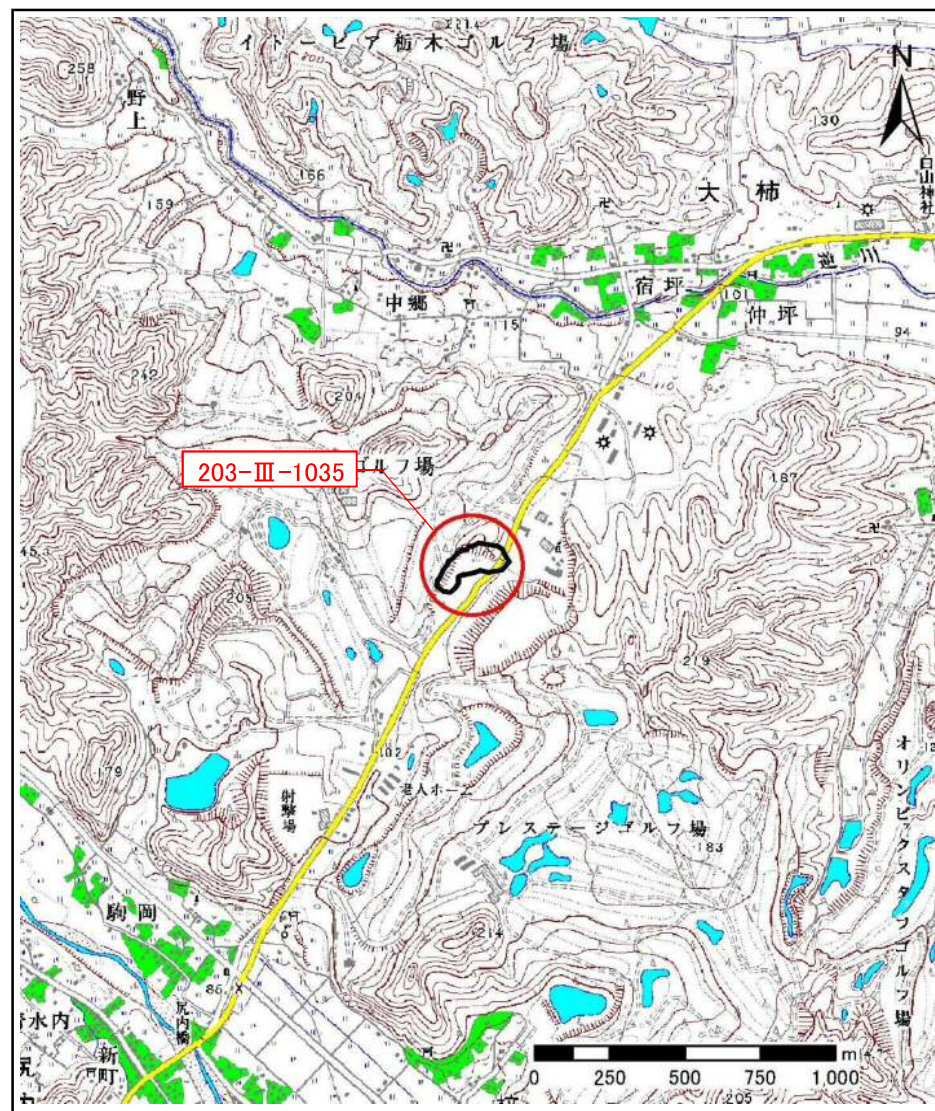


土砂災害警戒区域等の指定の公示に係る図書(その1)



(1/200,000)



(1/25,000)

様式-1(急)
土砂災害警戒区域・土砂災害特別警戒区域
位置図

自然現象の種類

箇所番号

箇所名

所在地

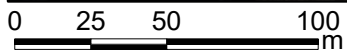
急傾斜地の崩壊

203-Ⅲ-1035

尻内ⅢA

栃木県栃木市尻内町

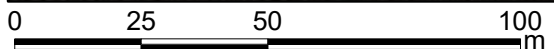
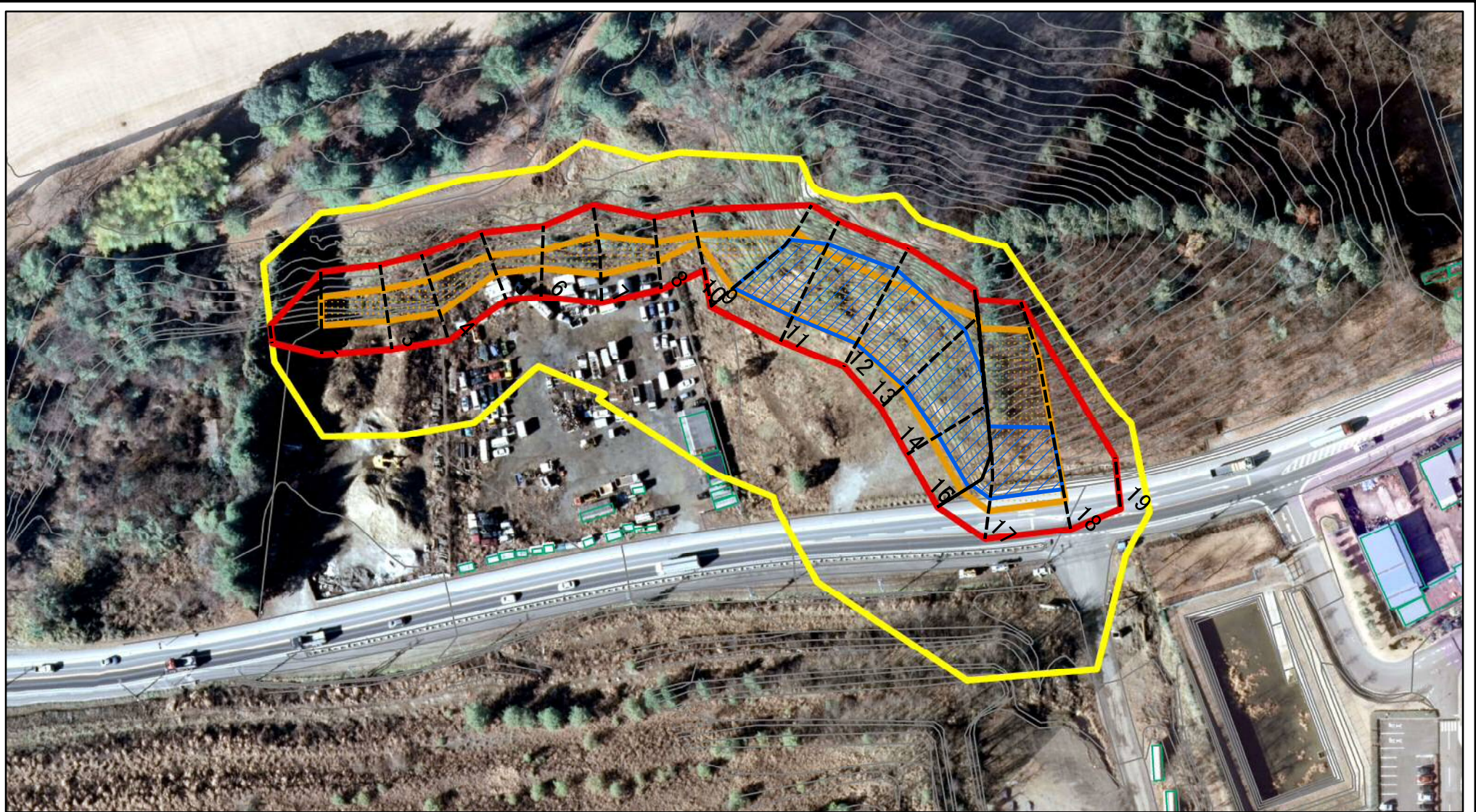
土砂災害警戒区域等の指定の公示に係る図書(その2)



図中の数字は横断測線番号を示す

様式-2(急) 土砂災害警戒区域・土砂災害特別警戒区域 区域図(その1)	土砂災害防止法施行令第二条の基準に該当する区域		 縮尺 1:2,500	自然現象の種類	急傾斜地の崩壊	箇所番号	203-Ⅲ-1035
	土砂災害防止法施行令第三条の基準に該当する区域			告示番号		箇所名	尻内ⅢA
	土砂等の(移動)高さが1m以下の場合、土砂等の移動による力が100kN/mを超える区域		告示年月日		所在地	栃木県栃木市尻内町	
	土砂等の堆積の高さが3mを超える区域						
	それ以外の区域						

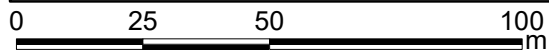
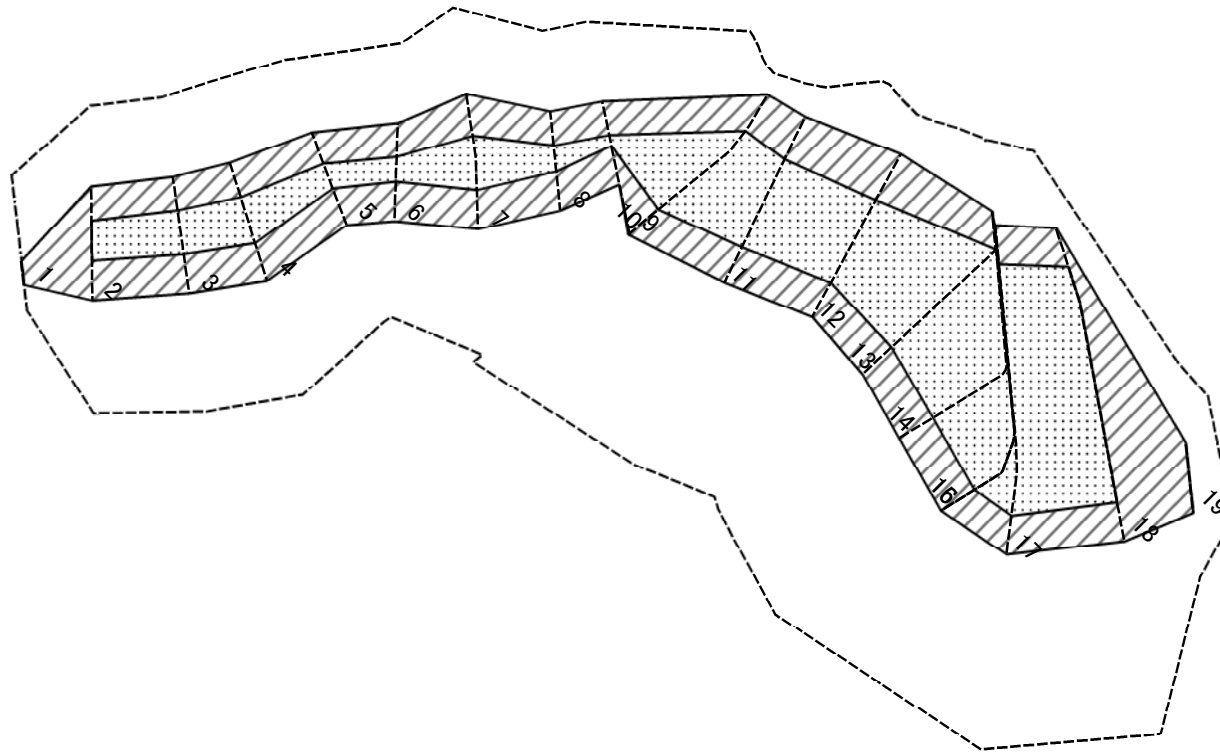
土砂災害警戒区域等の指定の公示に係る図書(その2-1)



図中の数字は横断測線番号を示す

様式-2-1(急) 土砂災害警戒区域・土砂災害特別警戒区域 区域図(その2)	土砂災害防止法施行令第二条の基準に該当する区域		 縮尺 1:1,500	自然現象の種類	急傾斜地の崩壊	箇所番号	203-Ⅲ-1035
	土砂災害防止法施行令第三条の基準に該当する区域			告示番号		箇所名	尻内ⅢA
	それ以外の区域			告示年月日		所在地	栃木県栃木市尻内町

土砂災害警戒区域等の指定の公示に係る図書(その2-2)



図中の数字は横断測線番号を示す

様式-2-2(急)
土砂災害特別警戒区域の区域区分図
(急傾斜地の崩壊に伴う土石等の移動により
建築物の地上部に作用すると想定される力)

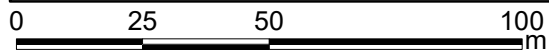
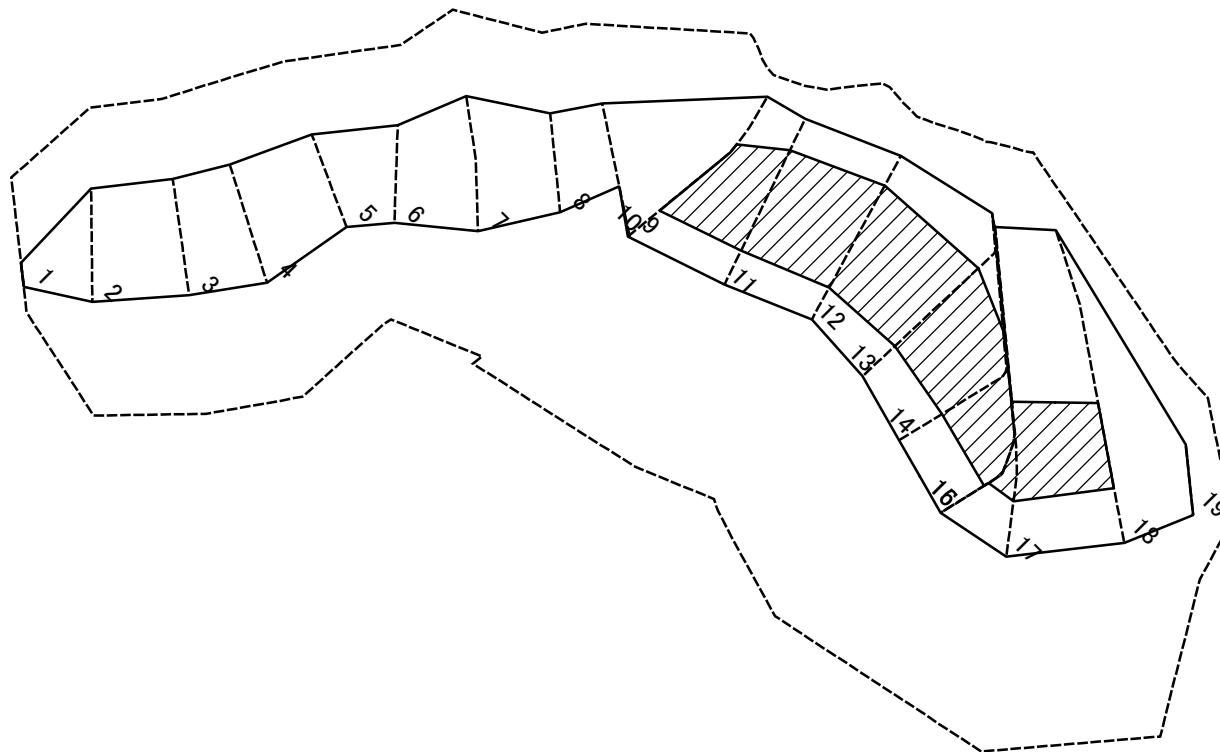
土砂災害防止法施行令第二条の基準に該当する区域	
土砂災害防止法施行令第三条の基準に該当する区域	
それ以外の区域	

縮尺
1:1,500

自然現象の種類	急傾斜地の崩壊
告示番号	
告示年月日	

箇所番号	203-Ⅲ-1035
箇所名	尻内ⅢA
所在地	栃木県栃木市尻内町

土砂災害警戒区域等の指定の公示に係る図書(その2-3)



図中の数字は横断測線番号を示す

様式-2-3(急)
土砂災害特別警戒区域の区域区分図
(急傾斜地の崩壊に伴う土石等の堆積により
建築物の地上部に作用すると想定される力)

土砂災害防止法施行令第二条の基準に該当する区域



土砂災害防止法
施行令第三条の
基準に該当する
区域



それ以外の区域



縮尺

1:1,500

自然現象
の種類

急傾斜地の崩壊

告示番号

告示年月日

箇所番号

箇所名

所在地

203-Ⅲ-1035

尻内ⅢA

栃木県栃木市尻内町

土砂災害警戒区域等の指定の公示に係る図書(その3)(案)

(1/1)

横断測線の区間	土石等の移動により建築物の地上部に作用すると想定される力				土石等の堆積により建築物の地上部に作用すると想定される力				横断測線の区間	土石等の移動により建築物の地上部に作用すると想定される力				土石等の堆積により建築物の地上部に作用すると想定される力			
	土石等の(移動)高さが1m以下の場合、土石等の移動による力が100kN/m ² を超える区域		それ以外の区域		土石等の堆積の高さが3mを超える区域		それ以外の区域			土石等の(移動)高さが1m以下の場合、土石等の移動による力が100kN/m ² を超える区域		それ以外の区域		土石等の堆積の高さが3mを超える区域		それ以外の区域	
	力の大きさのうち最大のもの (kN/m ²)	土石等の高さ (m)	力の大きさのうち最大のもの (kN/m ²)	土石等の高さ (m)	力の大きさのうち最大のもの (kN/m ²)	土石等の高さ (m)	力の大きさのうち最大のもの (kN/m ²)	土石等の高さ (m)		力の大きさのうち最大のもの (kN/m ²)	土石等の高さ (m)	力の大きさのうち最大のもの (kN/m ²)	土石等の高さ (m)	力の大きさのうち最大のもの (kN/m ²)	土石等の高さ (m)	力の大きさのうち最大のもの (kN/m ²)	土石等の高さ (m)
1 ~ 2	-	-	100.00	1.00	-	-	13.13	2.45	~								
2 ~ 3	124.26	1.00	100.00	1.00	-	-	13.2	2.47	~								
3 ~ 4	126.58	1.00	100.00	1.00	-	-	12.74	2.38	~								
4 ~ 5	126.49	1.00	100.00	1.00	-	-	12.61	2.36	~								
5 ~ 6	117.81	1.00	100.00	1.00	-	-	12.2	2.28	~								
6 ~ 7	116.23	1.00	100.00	1.00	-	-	12.12	2.26	~								
7 ~ 8	124.67	1.00	100.00	1.00	-	-	12.08	2.26	~								
8 ~ 9	116.78	1.00	100.00	1.00	-	-	12.03	2.25	~								
9 ~ 10	107.55	1.00	100.00	1.00	24.55	4.59	-	-	~								
10 ~ 11	140.97	1.00	100.00	1.00	25.33	4.73	-	-	~								
11 ~ 12	132.48	1.00	100.00	1.00	25.88	4.84	-	-	~								
12 ~ 13	127.67	1.00	100.00	1.00	23.65	4.42	-	-	~								
13 ~ 14	150.1	1.00	100.00	1.00	20.97	3.92	-	-	~								
14 ~ 15	163.66	1.00	100.00	1.00	19.31	3.61	-	-	~								
15 ~ 16	157.54	1.00	100.00	1.00	16.66	3.11	-	-	~								
16 ~ 17	157.54	1.00	100.00	1.00	16.41	3.07	-	-	~								
17 ~ 18	155.11	1.00	100.00	1.00	16.31	3.05	-	-	~								
18 ~ 19	153.42	1.00	100.00	1.00	-	-	9.74	1.82	~								
19 ~ 20	-	-	-	-	-	-	-	-	~								
~									~								
~									~								
~									~								
~									~								
~									~								
~									~								
~									~								
~									~								
~									~								

様式-3(急) 建築物の構造の規制に必要な衝撃に関する事項	自然現象の種類	急傾斜地の崩壊	箇所番号	203-Ⅲ-1035
	告示番号		箇所名	尻内ⅢA
	告示年月日		所在地	栃木県栃木市尻内町