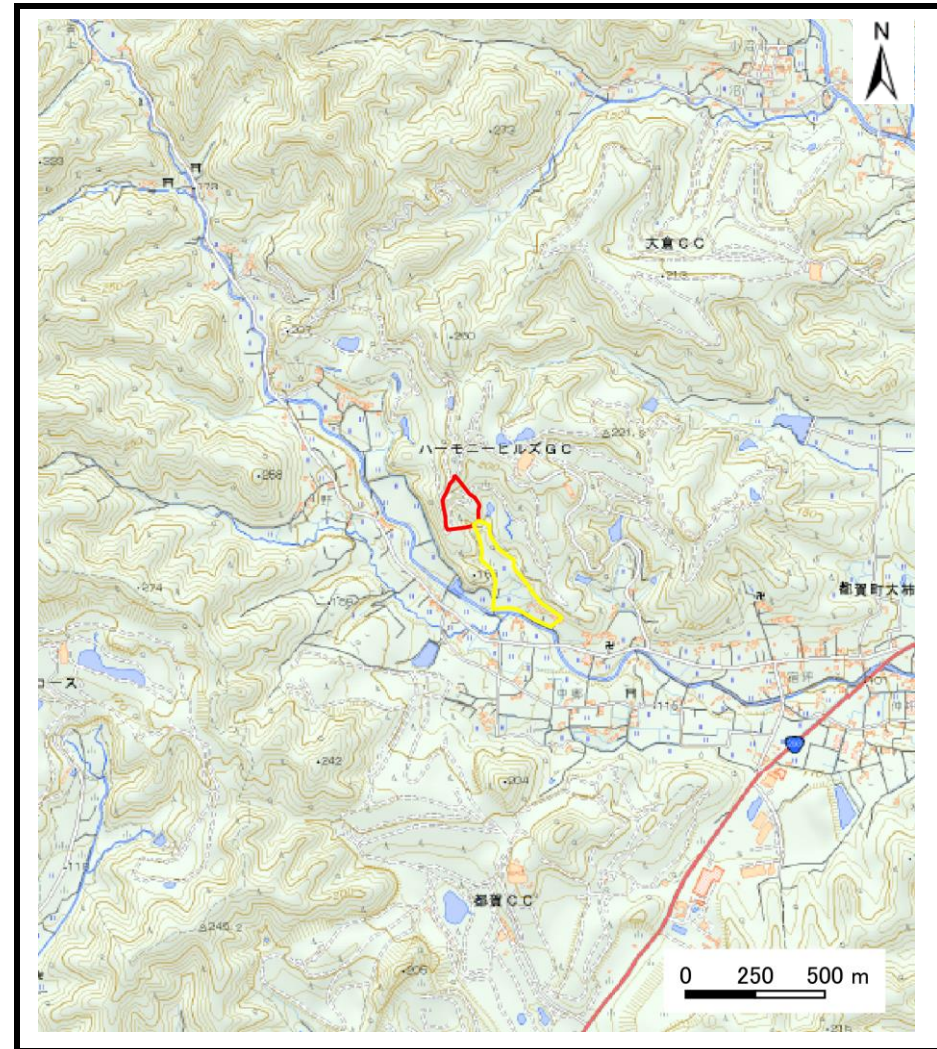


## 土砂災害警戒区域等の指定の公示に係る図書（その1）



(1/200,000)

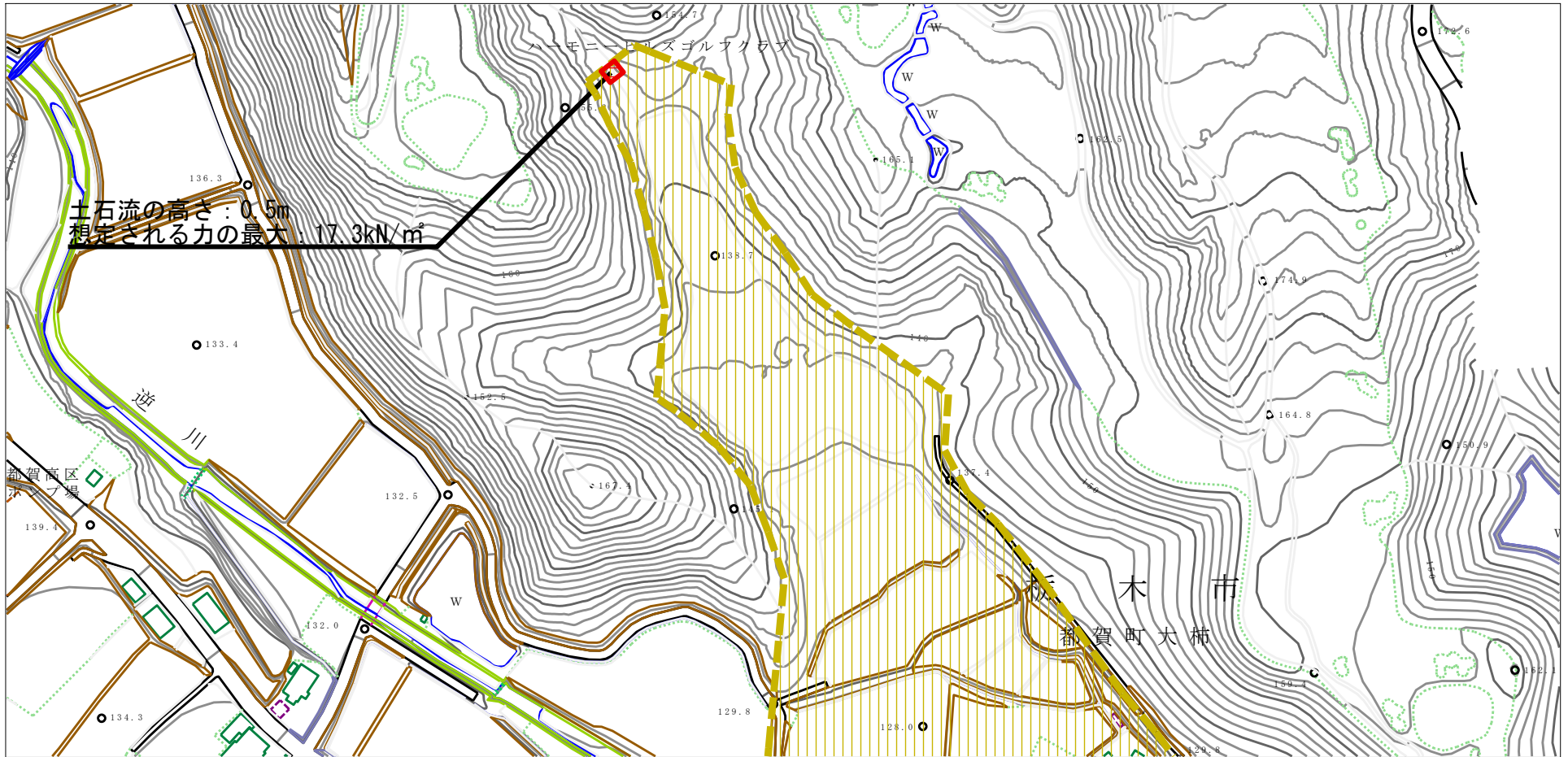


(1/25,000)

様式-1 (土)  
土砂災害警戒区域・土砂災害特別警戒区域 位置図

自然現象の種類	土石流
溪流番号	I D1009
溪流名	大柿三号沢
所在地	山梨県山梨市都賀町大柿

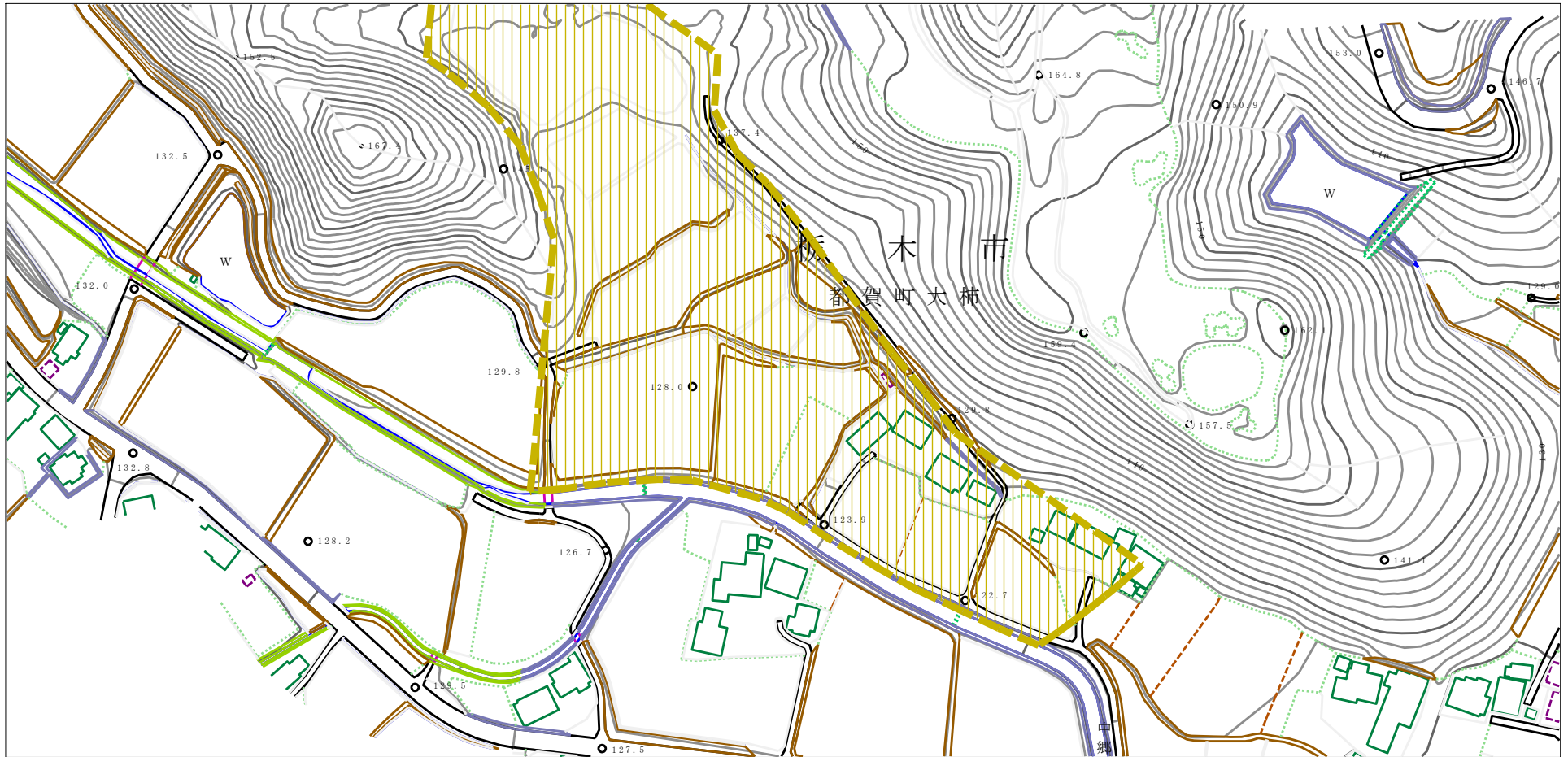
# 土砂災害警戒区域等の指定の公示に係る図書（その2）



0 100m ×100m

様式-2 (土) 土砂災害警戒区域・土砂災害特別警戒区域 区域図	土砂災害防止法施行令第二条の基準に該当する区域		N 縮尺 1:2,500	自然現象の種類	土石流	溪流番号	ID1009
	土砂災害防止法施行令第三条の基準に該当する区域			告示番号		溪流名	大柿三号沢
	それ以外の区域			告示年月日		所在地	栃木市都賀町大柿

# 土砂災害警戒区域等の指定の公示に係る図書（その2）



様式-2 (土) 土砂災害警戒区域・土砂災害特別警戒区域 区域図	土砂災害防止法施行令第二条の基準に該当する区域			N  縮尺 1:2,500	自然現象の種類	土石流	溪流番号	ID1009
	土砂災害防止法施行令第三条の基準に該当する区域				告示番号		溪流名	大柿三号沢
	土砂災害防止法施行令第三条の基準に該当する区域				告示年月日		所在地	栃木市都賀町大柿
	それ以外の区域							

