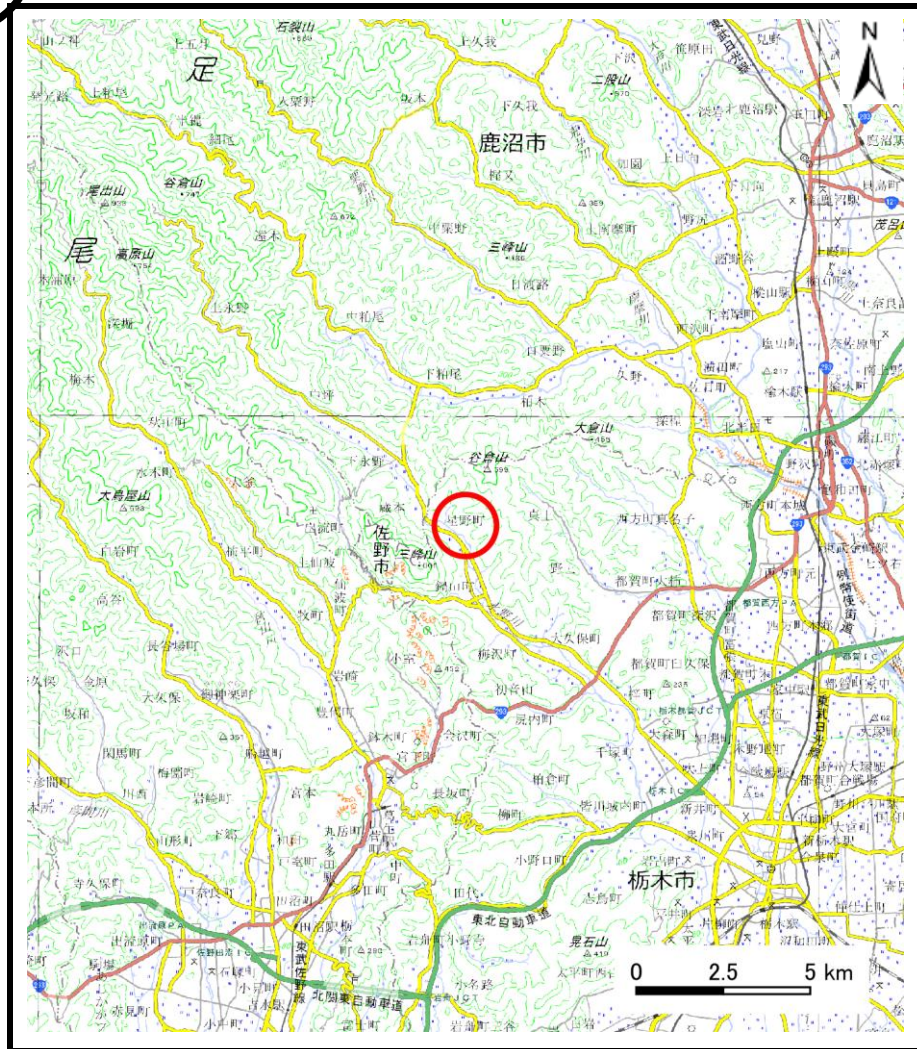
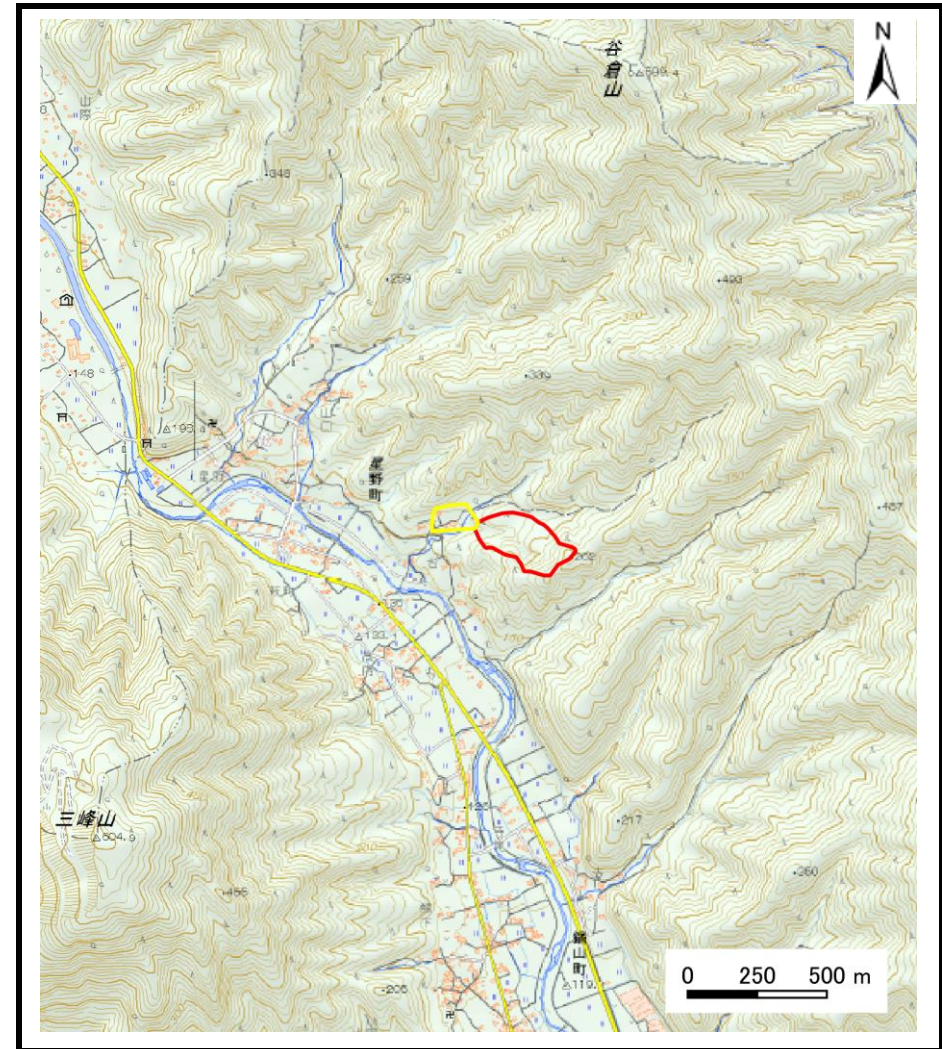


土砂災害警戒区域等の指定の公示に係る図書（その1）



(1/200,000)

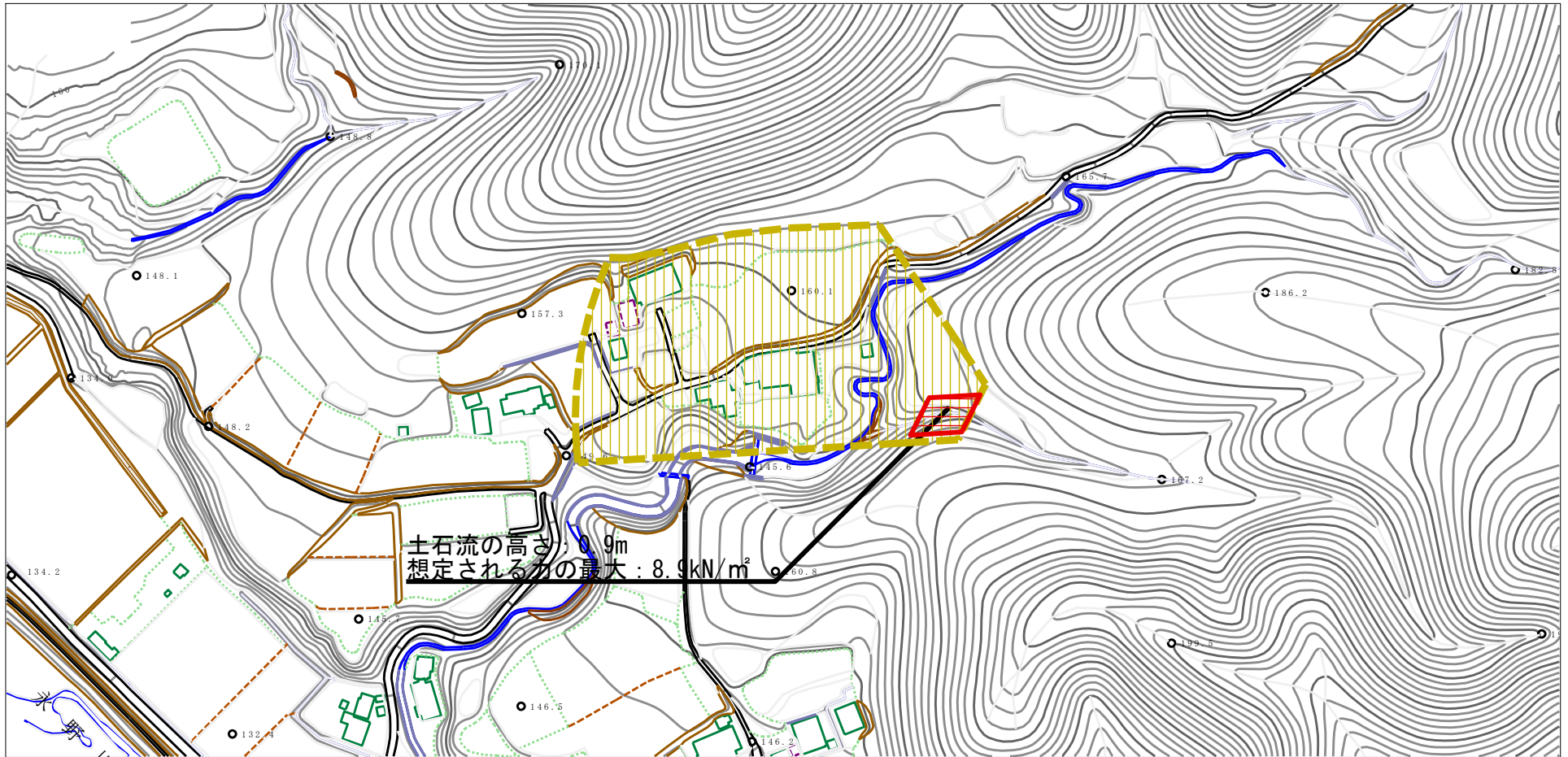







(1/25,000)

様式-1 (土)
土砂災害警戒区域・土砂災害特別警戒区域 位置図

| | |
|---------|---------|
| 自然現象の種類 | 土石流 |
| 溪流番号 | ⅡD1011 |
| 溪流名 | 台二号沢 |
| 所在地 | 栃木市星野町台 |

土砂災害警戒区域等の指定の公示に係る図書（その2）



| | | | | | | | | |
|--|-------------------------|---|---|---|---------|-----|---------|----------|
| 様式-2 (土) 土砂災害警戒区域・土砂災害特別警戒区域 区域図 | 土砂災害防止法施行令第二条の基準に該当する区域 | |  | N  縮尺 1:2,500 | 自然現象の種類 | 土石流 | 溪流番号 | II D1011 |
| | 土砂災害防止法施行令第三条の基準に該当する区域 | 土石流の高さが1mを超える場合、土石等の移動による力が50kN/m ² を超える区域 |  | | 告示番号 | | 溪流名 | 台二号沢 |
| | | 土石流の高さが1mを超える場合、土石等の移動による力が50kN/m ² 以下の区域 |  | 告示年月日 | | 所在地 | 栃木市星野町台 | |
| | | それ以外の区域 |  | | | | | |

