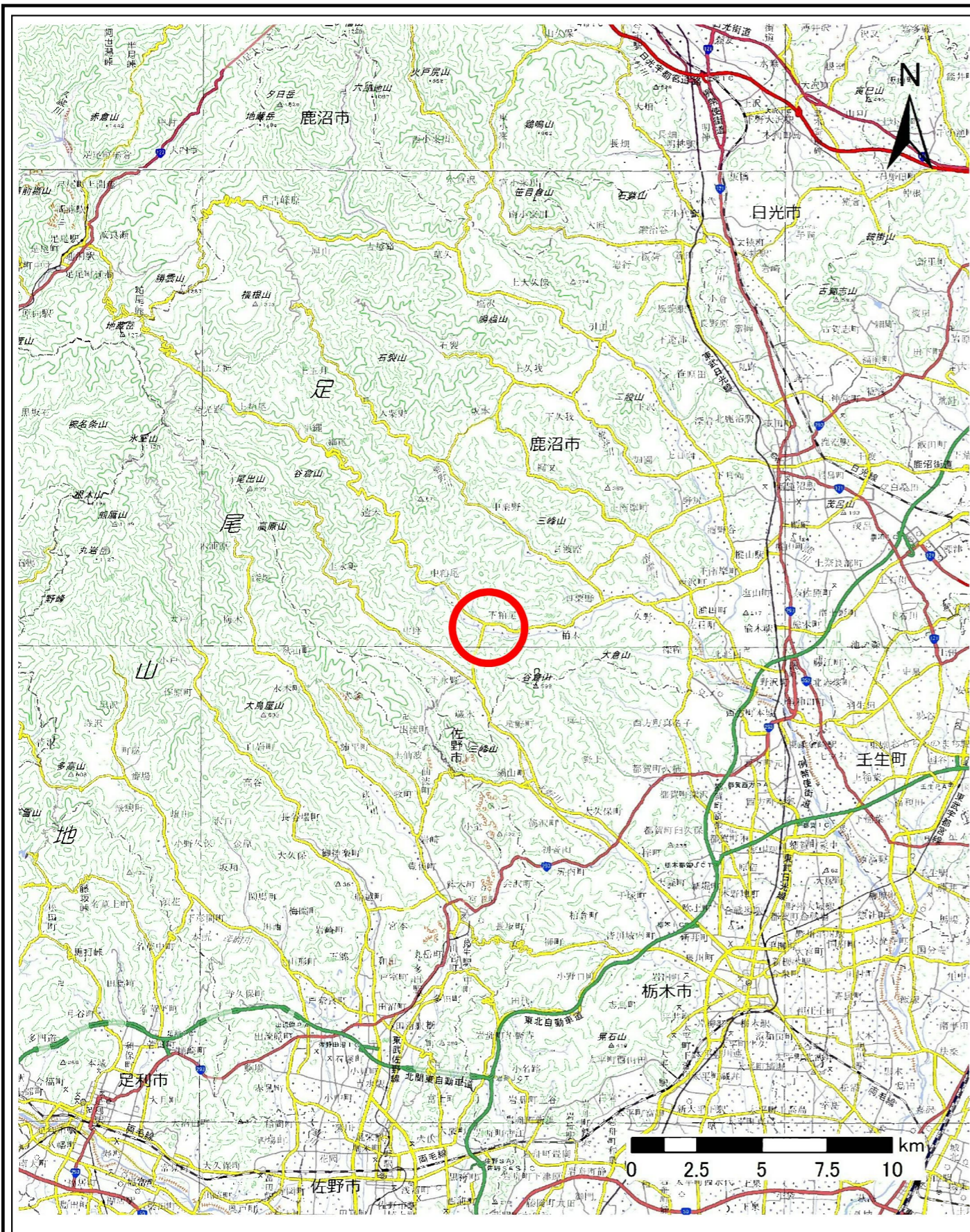
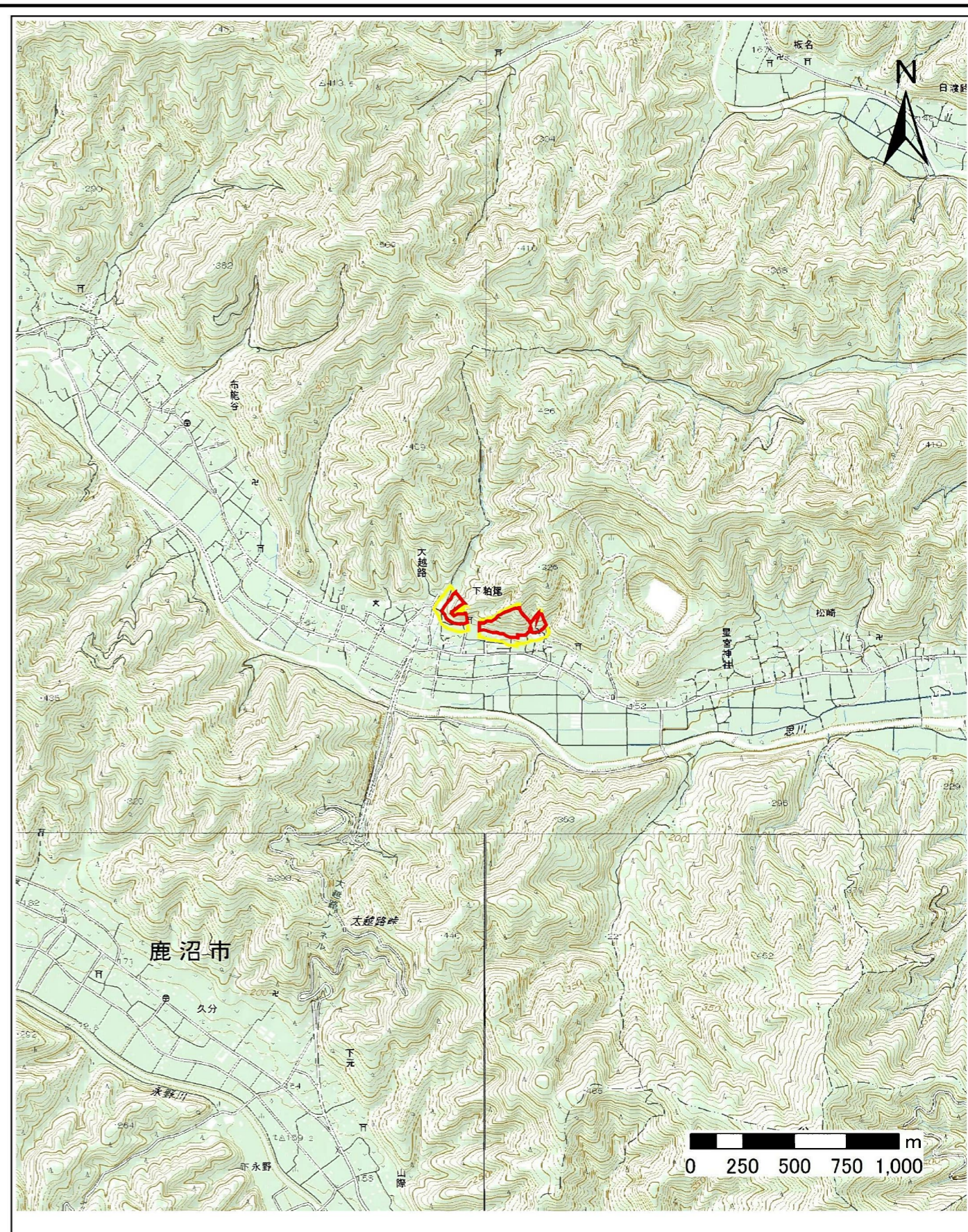


# 土砂災害警戒区域等の指定の公示に係る図書(その1)



(1/200,000)



(1/25,000)

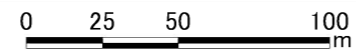
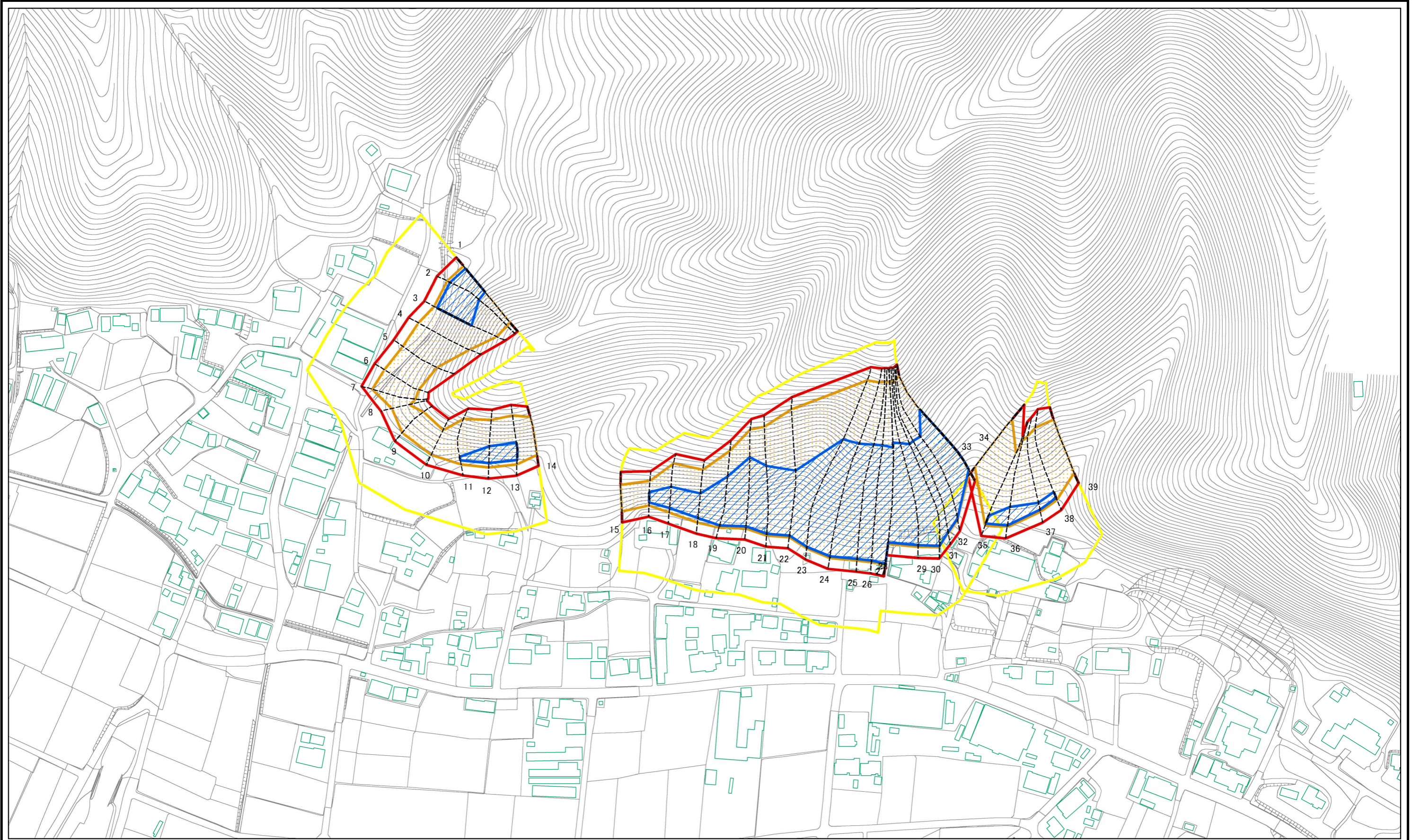
様式-1(急)  
土砂災害警戒区域・土砂災害特別警戒区域  
位置図

自然現象の種類  
箇所番号  
箇所名  
所在地

急傾斜地の崩壊  
322-I-019  
大越路D  
鹿沼市下粕尾字大越路

「この地図は、国土地理院長の承認を得て、同院発行の電子地形図25000及び電子地形図20万を複製したものである。(承認番号 令元情復、第317号)」

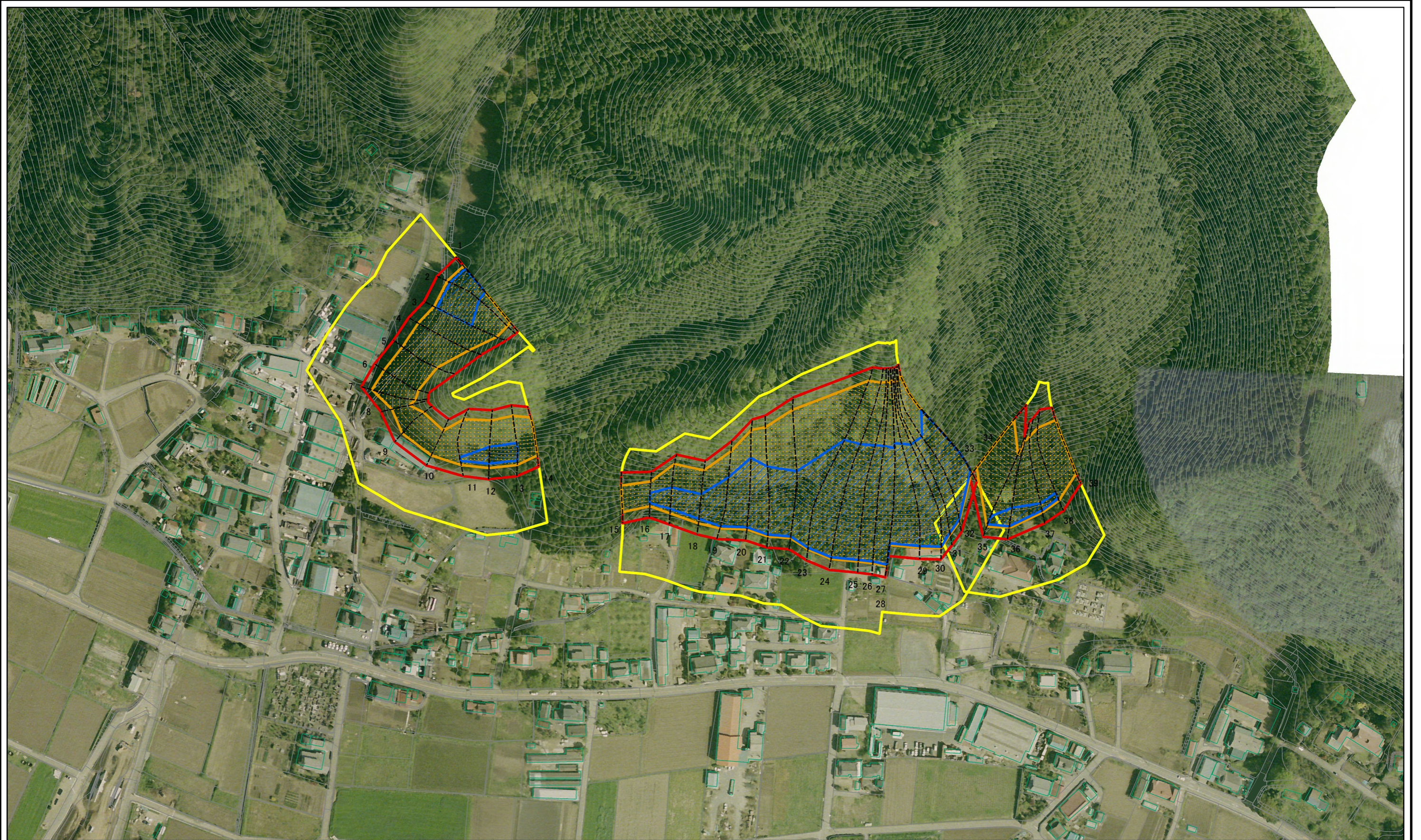
# 土砂災害警戒区域等の指定の公示に係る図書(その2)



図中の数字は横断測線番号を示す

<b>様式-2(急)</b> 土砂災害警戒区域・土砂災害特別警戒区域 区域図(その1)	土砂災害防止法施行令第二条の基準に該当する区域		N 縮尺 1:2,500	自然現象の種類	急傾斜地の崩壊	箇所番号	322-I-019
	土砂災害防止法施行令第三条の基準に該当する区域			告示番号	警戒区域564号 特別警戒区域565号	箇所名	大越路D
	それ以外の区域			告示年月日	令和3年11月9日	所在地	鹿沼市下粕尾字大越路

# 参考資料

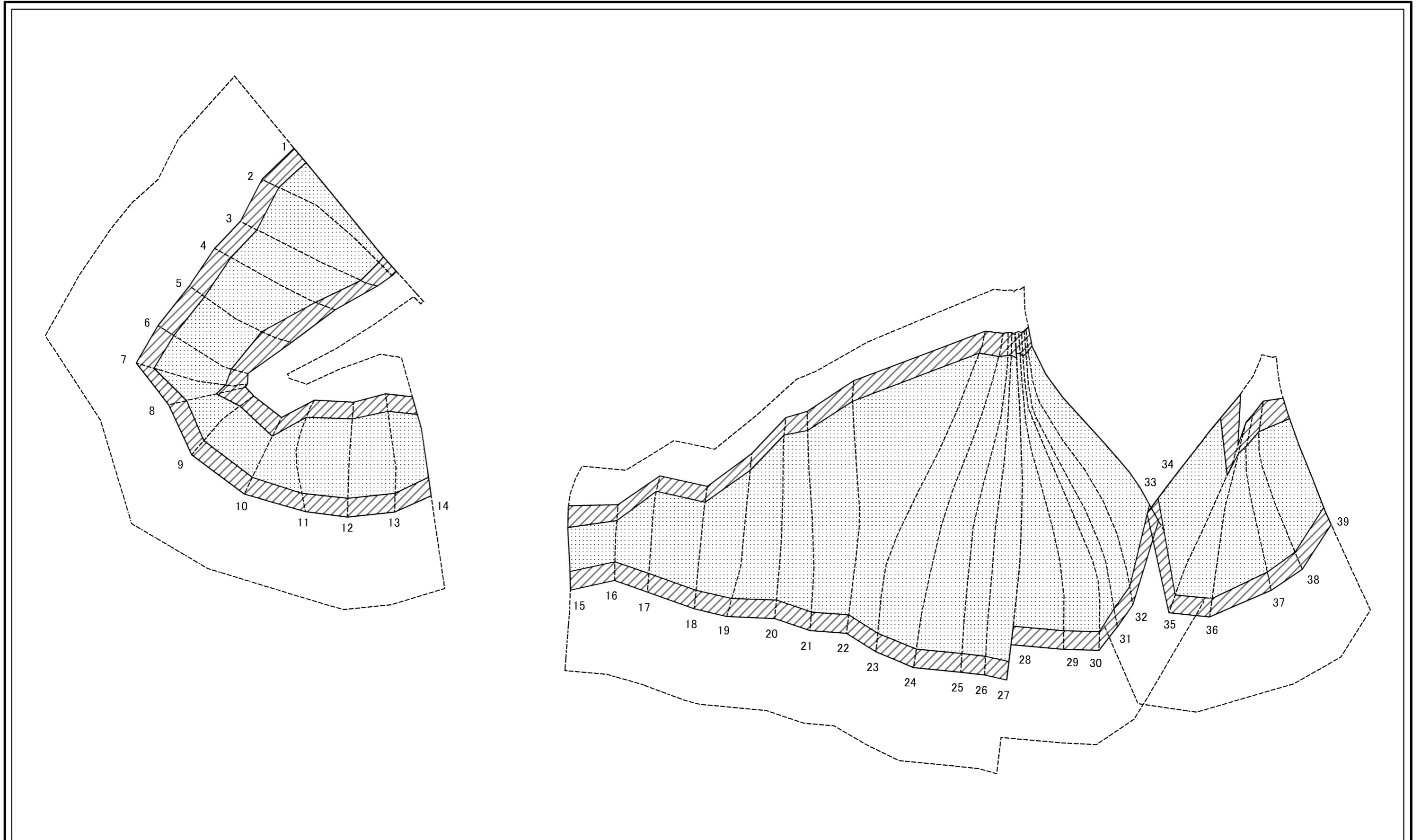


0 25 50 100  
m

図中の数字は横断測線番号を示す

参考資料	土砂災害防止法施行令第二条の基準に該当する区域		N ↑	自然現象の種類	急傾斜地の崩壊	箇所番号	322-I-019
	土砂災害防止法施行令第三条の基準に該当する区域			告示番号	警戒区域564号 特別警戒区域565号	箇所名	大越路D
	土砂等の(移動)高さが1m以下の場合、土砂等の移動による力が100kN/m <sup>2</sup> を超える区域		縮尺	告示年月日	令和3年11月9日	所在地	鹿沼市下粕尾字大越路
	土砂等の堆積の高さが3mを超える区域		1:2,500				
	それ以外の区域						

土砂災害警戒区域等の指定の公示に係る図書(その2-2)



図中の数字は横断測線番号を示す

0 25 50 100  
m

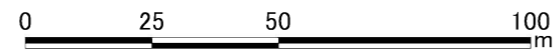
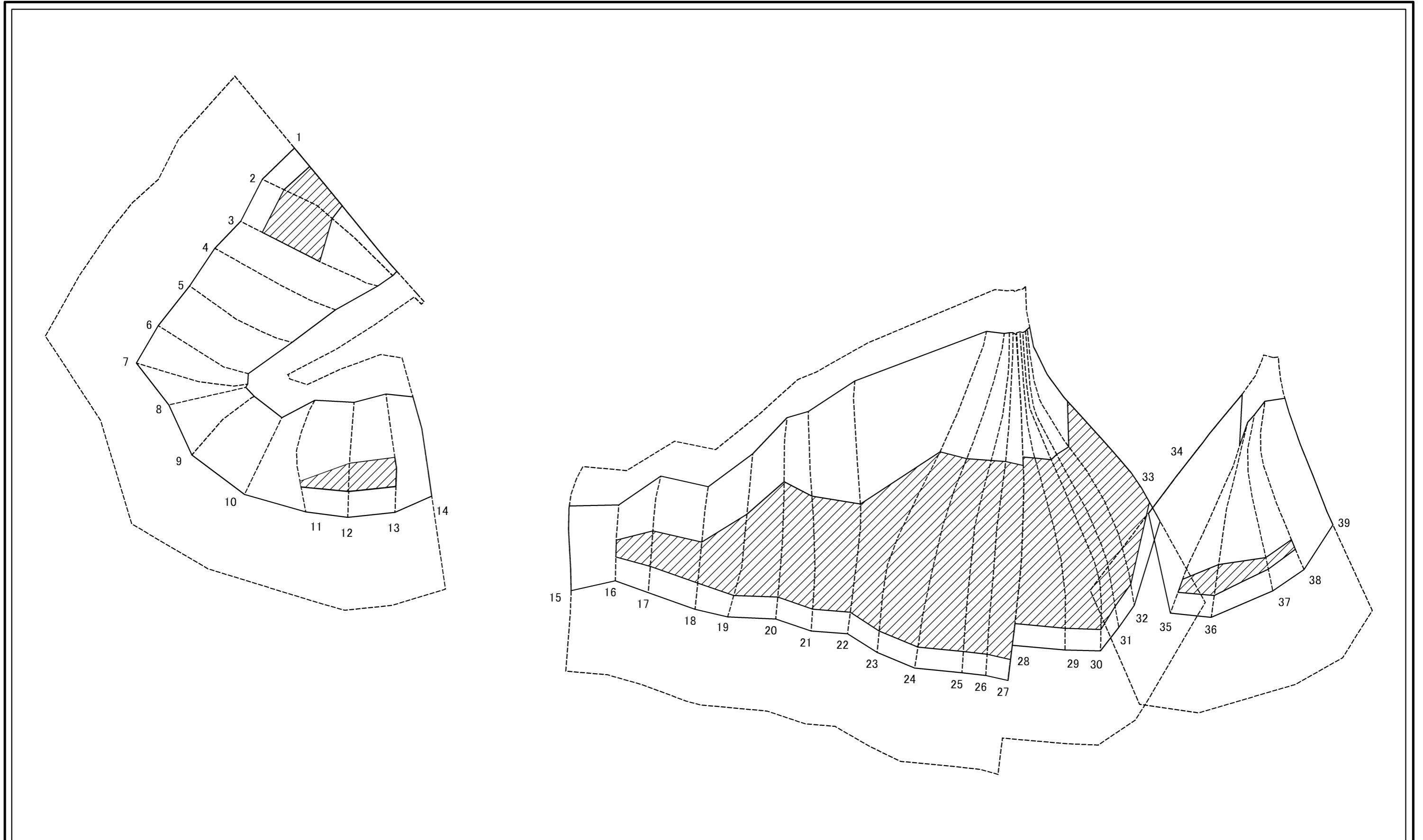
様式-2-2(急)  
土砂災害特別警戒区域の区域区分図  
(急傾斜地の崩壊に伴う土石等の移動により  
建築物の地上部に作用すると想定される力)

土砂災害防止法施行令第二条の基準に該当する区域	
土砂災害防止法施行令第三条の基準に該当する区域	
それ以外の区域	

N  
縮尺  
1:1,500

自然現象の種類	急傾斜地の崩壊	箇所番号	322-I-019
告示番号	警戒区域564号 特別警戒区域565号	箇所名	大越路D
告示年月日	令和3年11月9日	所在地	鹿沼市下粕尾字大越路

土砂災害警戒区域等の指定の公示に係る図書(その2-3)



図中の数字は横断測線番号を示す

様式-2-3(急) 土砂災害特別警戒区域の区域区分図 (急傾斜地の崩壊に伴う土石等の堆積により 建築物の地上部に作用すると想定される力)	土砂災害防止法施行令第二条の基準に該当する区域		N 縮尺 1:1,500	自然現象の種類	急傾斜地の崩壊	箇所番号	322-I-019
	土砂災害防止法施行令第三条の基準に該当する区域			告示番号	警戒区域564号 特別警戒区域565号	箇所名	大越路D
	それ以外の区域			告示年月日	令和3年11月9日	所在地	鹿沼市下粕尾字大越路

### 土砂災害警戒区域等の指定の公示に係る図書(その3)

横断測線の区間	土石等の移動により建築物の地上部に作用すると想定される力				土石等の堆積により建築物の地上部に作用すると想定される力				横断測線の区間	土石等の移動により建築物の地上部に作用すると想定される力				土石等の堆積により建築物の地上部に作用すると想定される力			
	土石等の(移動)高さが1m以下の場合、土石等の移動による力が100kN/m <sup>2</sup> を超える区域		それ以外の区域		土石等の堆積の高さが3mを超える区域		それ以外の区域			土石等の(移動)高さが1m以下の場合、土石等の移動による力が100kN/m <sup>2</sup> を超える区域		それ以外の区域		土石等の堆積の高さが3mを超える区域		それ以外の区域	
	力の大きさのうち最大のもの(kN/m <sup>2</sup> )	土石等の高さ(m)	力の大きさのうち最大のもの(kN/m <sup>2</sup> )	土石等の高さ(m)	力の大きさのうち最大のもの(kN/m <sup>2</sup> )	土石等の高さ(m)	力の大きさのうち最大のもの(kN/m <sup>2</sup> )	土石等の高さ(m)		力の大きさのうち最大のもの(kN/m <sup>2</sup> )	土石等の高さ(m)	力の大きさのうち最大のもの(kN/m <sup>2</sup> )	土石等の高さ(m)	力の大きさのうち最大のもの(kN/m <sup>2</sup> )	土石等の高さ(m)	力の大きさのうち最大のもの(kN/m <sup>2</sup> )	土石等の高さ(m)
1 ~ 2	155.29	1.00	100.00	1.00	17.94	3.55	15.16	3.00	27 ~ 28	151.19	1.00	100.00	1.00	19.27	3.81	15.16	3.00
2 ~ 3	158.26	1.00	100.00	1.00	18.32	3.62	15.16	3.00	28 ~ 29	151.19	1.00	100.00	1.00	19.27	3.81	15.16	3.00
3 ~ 4	158.26	1.00	100.00	1.00	-	-	15.16	3.00	29 ~ 30	148.60	1.00	100.00	1.00	19.07	3.77	15.16	3.00
4 ~ 5	146.33	1.00	100.00	1.00	-	-	15.02	2.97	30 ~ 31	147.03	1.00	100.00	1.00	18.96	3.75	15.16	3.00
5 ~ 6	150.82	1.00	100.00	1.00	-	-	15.16	3.00	31 ~ 32	148.91	1.00	100.00	1.00	19.10	3.78	15.16	3.00
6 ~ 7	150.82	1.00	100.00	1.00	-	-	15.16	3.00	32 ~ 33	155.5	1.00	100.00	1.00	19.67	3.89	15.16	3.00
7 ~ 8	141.50	1.00	100.00	1.00	-	-	14.41	2.85	~								
8 ~ 9	144.27	1.00	100.00	1.00	-	-	13.61	2.69	34 ~ 35	131.18	1.00	100.00	1.00	16.33	3.23	15.16	3.00
9 ~ 10	144.27	1.00	100.00	1.00	-	-	13.61	2.69	35 ~ 36	131.6	1.00	100.00	1.00	16.33	3.23	15.16	3.00
10 ~ 11	148.49	1.00	100.00	1.00	-	-	15.16	3.00	36 ~ 37	131.6	1.00	100.00	1.00	16.33	3.23	15.16	3.00
11 ~ 12	155.74	1.00	100.00	1.00	16.08	3.18	15.16	3.00	37 ~ 38	132.36	1.00	100.00	1.00	16.40	3.24	15.16	3.00
12 ~ 13	155.74	1.00	100.00	1.00	16.08	3.18	15.16	3.00	38 ~ 39	145.83	1.00	100.00	1.00	-	-	15.16	3.00
13 ~ 14	153.69	1.00	100.00	1.00	-	-	15.16	3.00	~								
~									~								
15 ~ 16	145.10	1.00	100.00	1.00	-	-	15.16	3.00	~								
16 ~ 17	160.12	1.00	100.00	1.00	17.33	3.43	15.16	3.00	~								
17 ~ 18	161.19	1.00	100.00	1.00	16.73	3.31	15.16	3.00	~								
18 ~ 19	161.84	1.00	100.00	1.00	20.61	4.08	15.16	3.00	~								
19 ~ 20	161.84	1.00	100.00	1.00	20.61	4.08	15.16	3.00	~								
20 ~ 21	159.62	1.00	100.00	1.00	20.15	3.99	15.16	3.00	~								
21 ~ 22	155.38	1.00	100.00	1.00	19.67	3.89	15.16	3.00	~								
22 ~ 23	151.86	1.00	100.00	1.00	19.34	3.83	15.16	3.00	~								
23 ~ 24	146.88	1.00	100.00	1.00	18.95	3.75	15.16	3.00	~								
24 ~ 25	146.66	1.00	100.00	1.00	18.93	3.75	15.16	3.00	~								
25 ~ 26	147.22	1.00	100.00	1.00	18.97	3.75	15.16	3.00	~								
26 ~ 27	147.22	1.00	100.00	1.00	18.97	3.75	15.16	3.00	~								

<b>様式-3(急)</b> 建築物の構造の規制に必要な 衝撃に関する事項	自然現象の種類	急傾斜地の崩壊	箇所番号	322-I-019
	告示番号	警戒区域564号 特別警戒区域565号	箇所名	大越路D
	告示年月日	令和3年11月9日	所在地	鹿沼市下粕尾字大越路