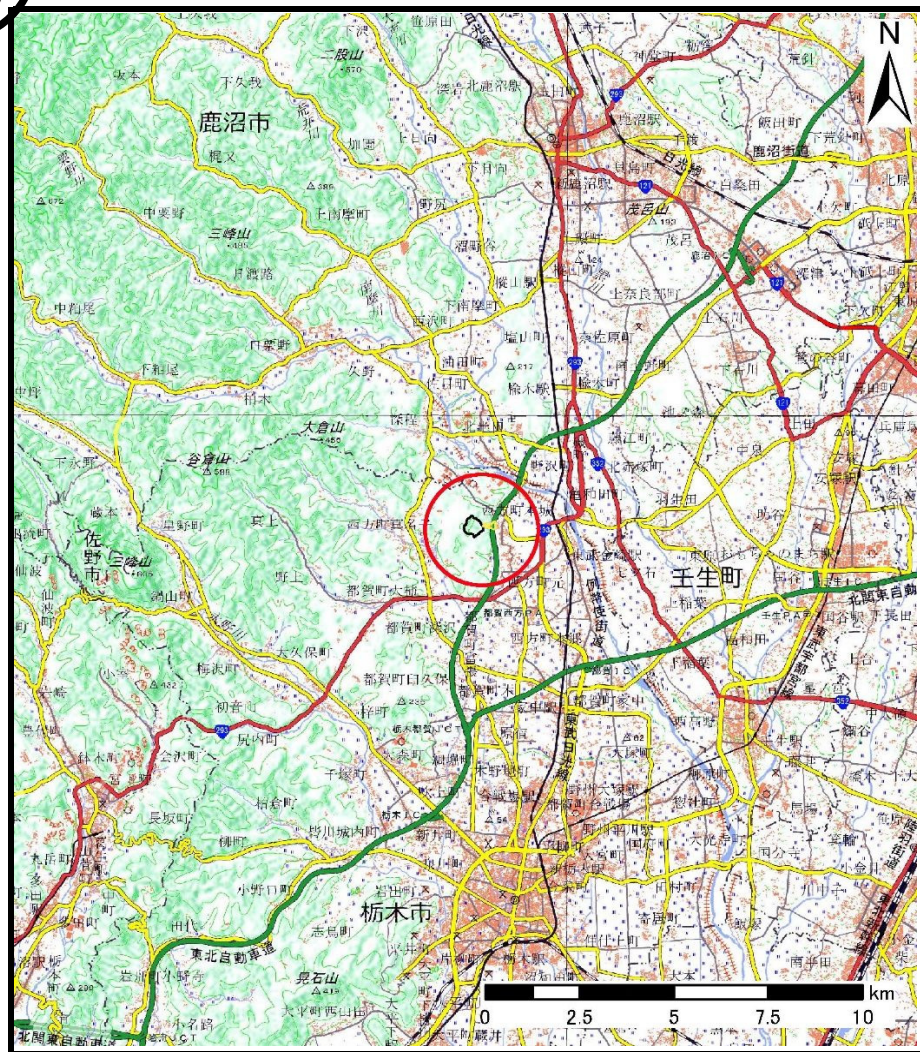
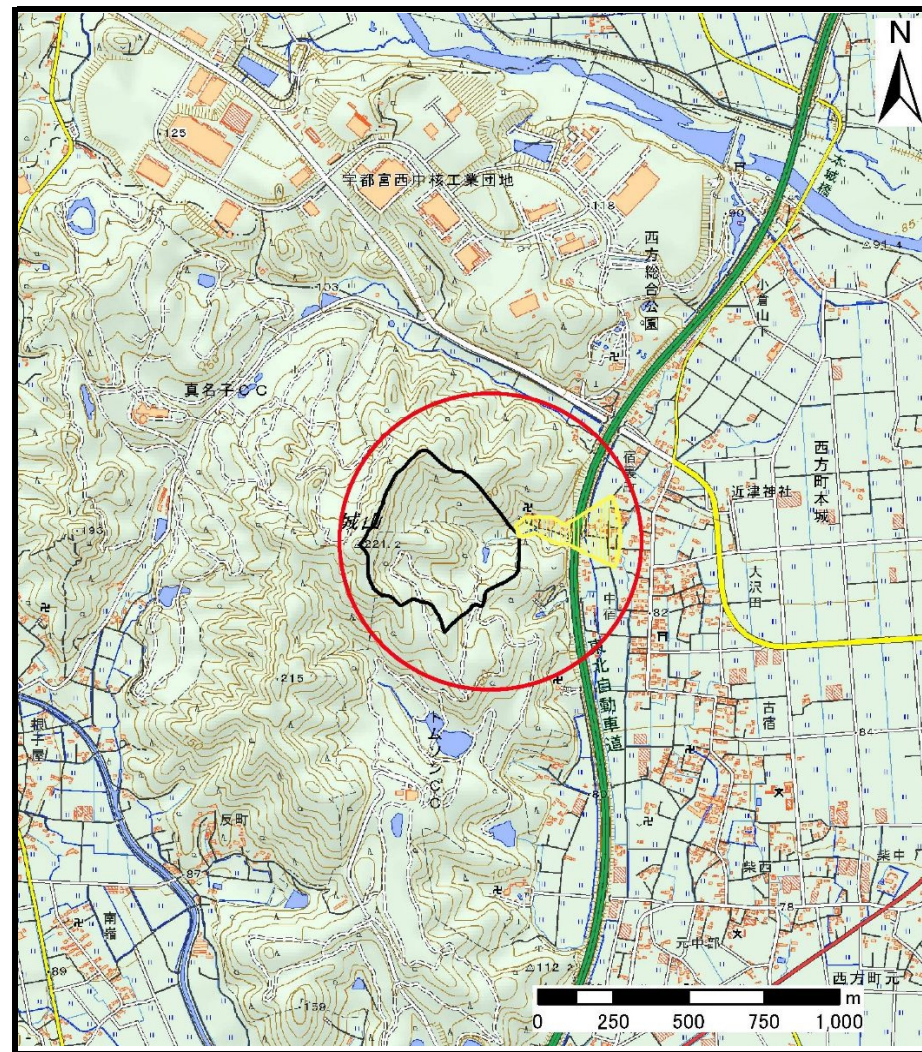


土砂災害警戒区域等の指定の公示に係る図書(その1)



位置図(S=1:200,000)



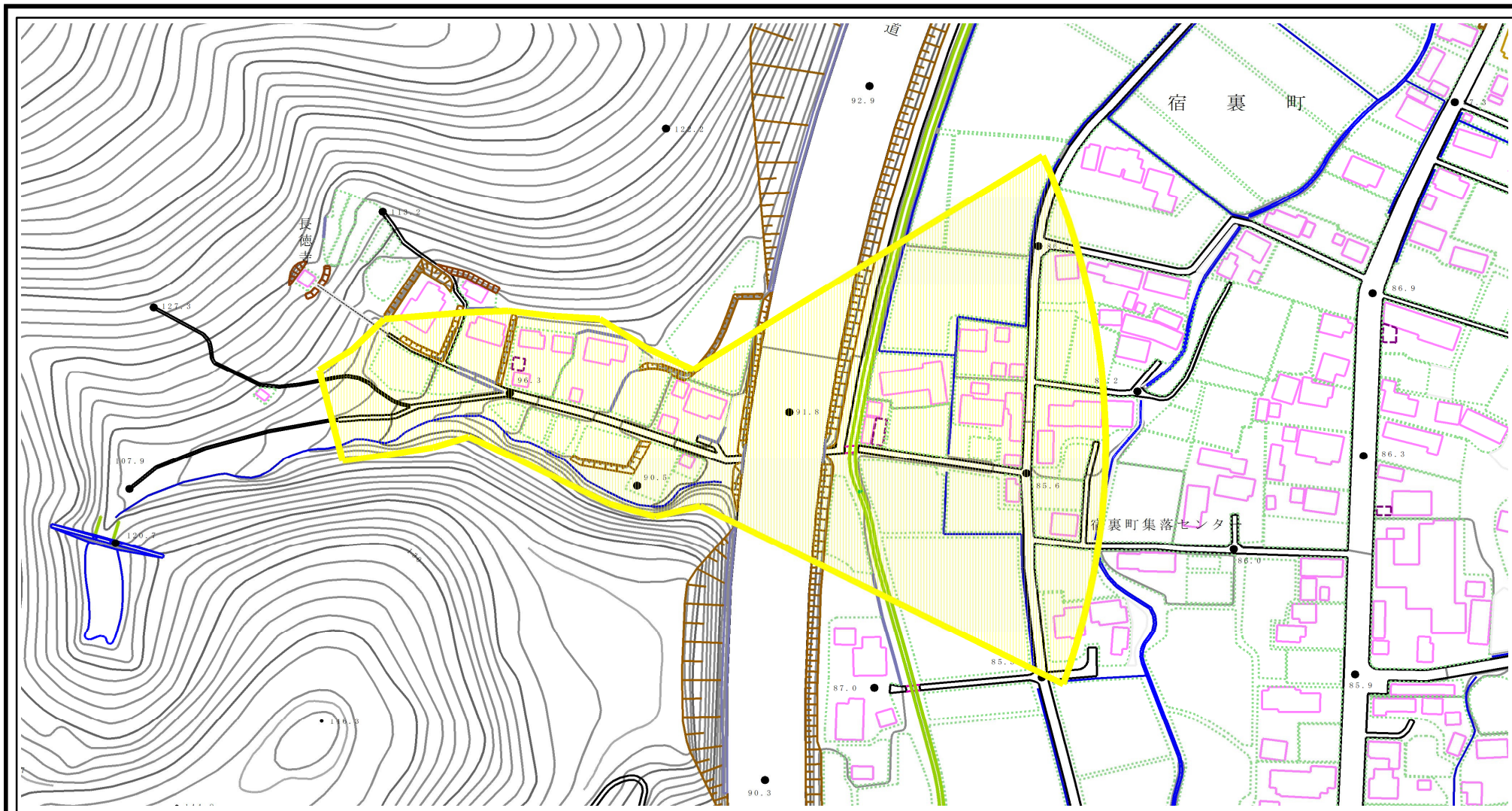
位置図(S=1:25,000)

様式-1(土) 土砂災害警戒区域・土砂災害特別警戒区域 位置図	自然現象の種類	土石流
	溪流番号	J2206-5
	溪流名	南沢
	所在地	栃木県栃木市西方町本城

「測量法に基づく国土地理院長承認(複製)R 4JHf 313」

「本製品を複製する場合には、国土地理院の長の承認を得なければならない。」

# 土砂災害警戒区域等の指定の公示に係る図書(その2)



様式-2(土)

土砂災害警戒区域・土砂災害特別警戒区域図

土砂災害防止法施行令第二条の基準に該当する区域  
(土砂災害警戒区域)

土砂災害防止法施行令第三条の基準に該当する区域 (土砂災害特別警戒区域)	土砂災害特別警戒区域	
土砂災害警戒区域	土砂災害警戒区域	
その他の区域	その他の区域	



縮尺  
1:2,500

自然現象の種類

土石流

告示番号

告示年月日

溪流番号

溪流名

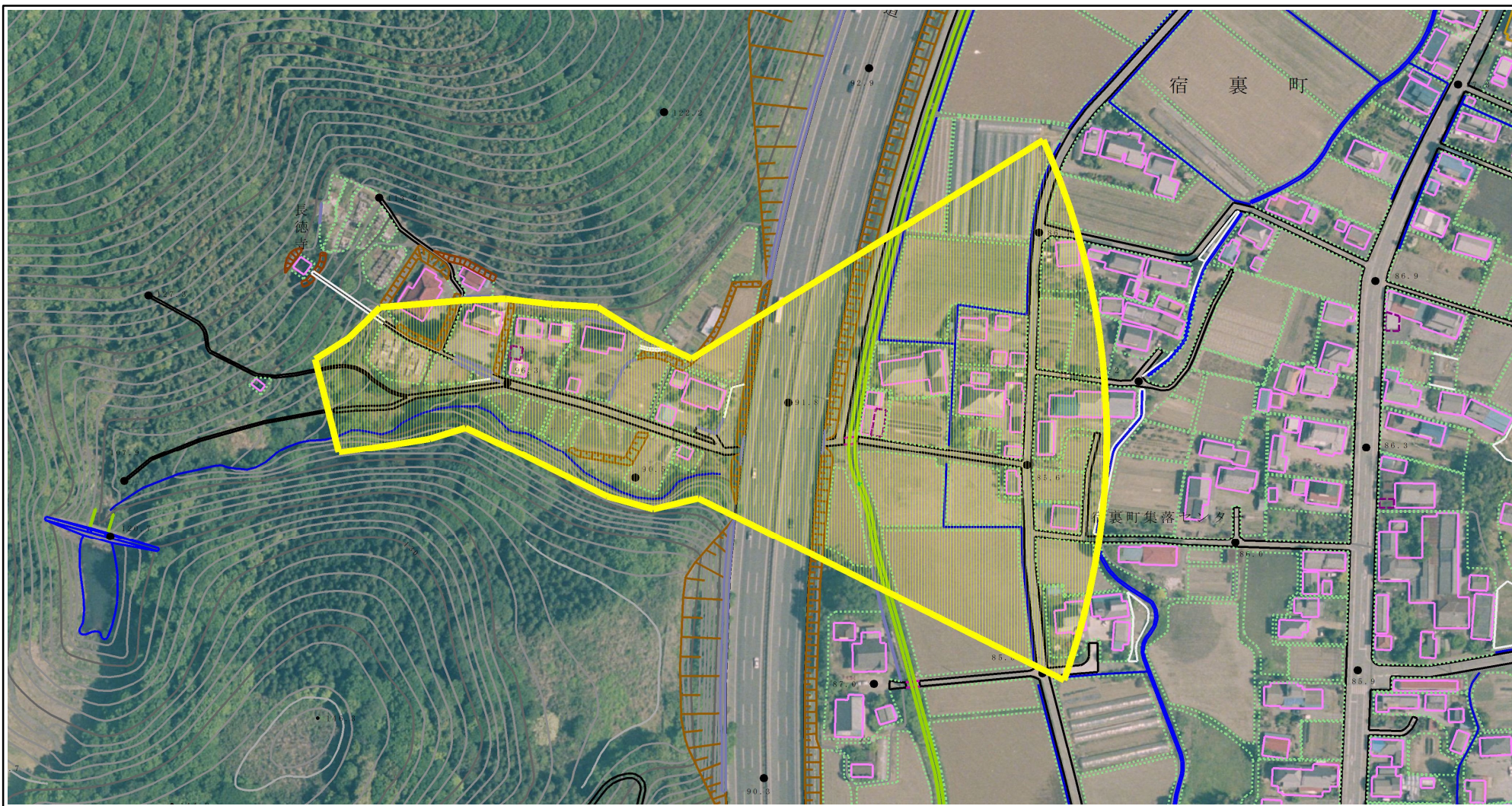
所在地

J2206-5

南沢

栃木県栃木市西方町本城

# 土砂災害警戒区域等の指定の公示に係る図書(その2)



0 25 50 100m

様式-2(土)

土砂災害警戒区域・土砂災害特別警戒区域  
区域図

土砂災害防止法施行令第二条の基準に該当する区域 (土砂災害警戒区域)		
土砂災害防止法施行令第三条の基準に該当する区域 (土砂災害特別警戒区域)	土石流の高さが1mを超える場合、土石等の移動による力が50kN/mを超える区域	
	土石流の高さが1mを超える場合、土石等の移動による力が50kN/mを超えない区域	
	その他の区域	

	縮尺 1:2,500
--	---------------

自然現象の種類	土石流	溪流番号	J2206-5
告示番号		溪流名	南沢
告示年月日		所在地	栃木県栃木市西方町本城