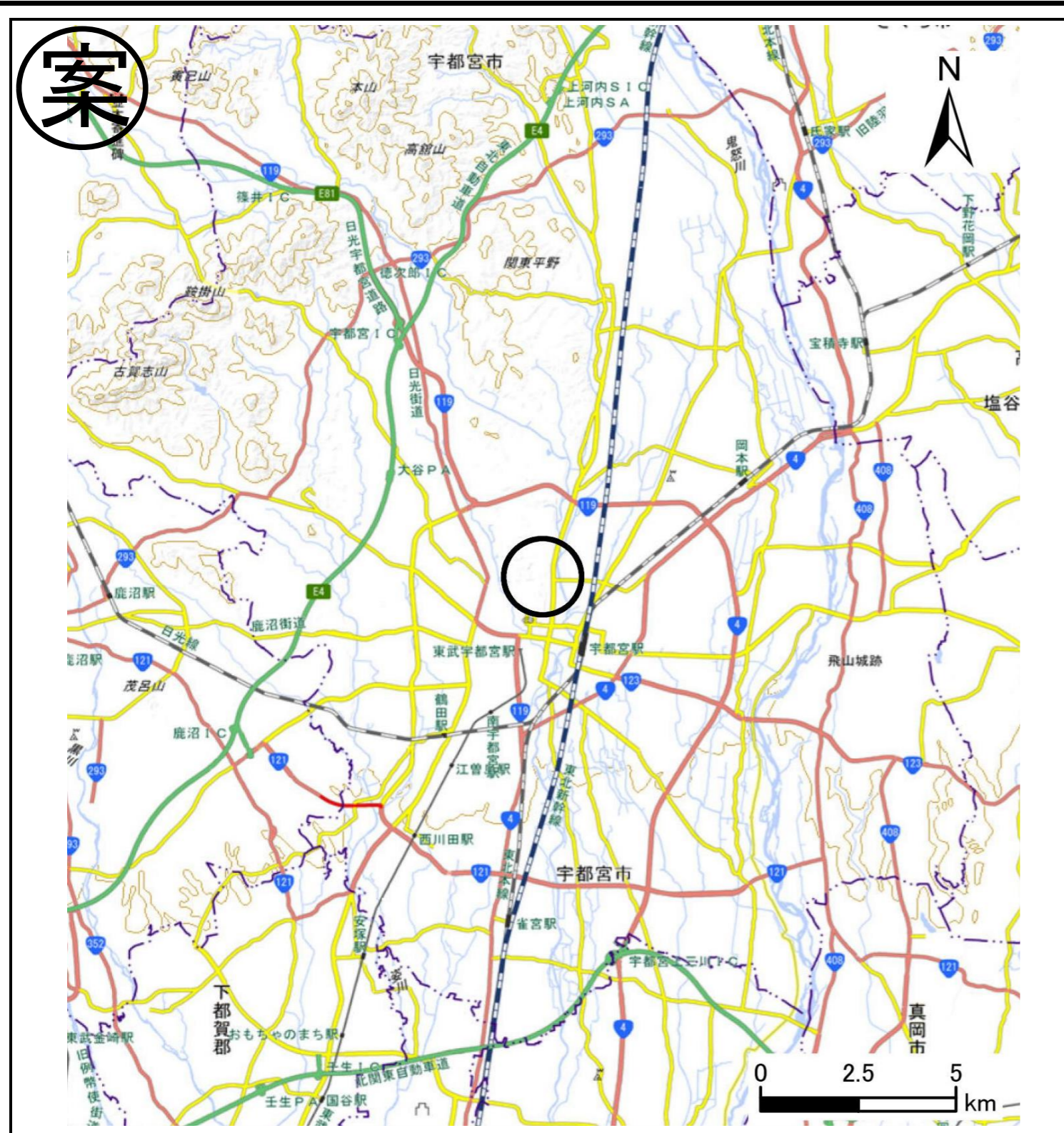


土砂災害警戒区域等の指定の公示に係る図書(その1)



(1/200,000)



(1/25,000)

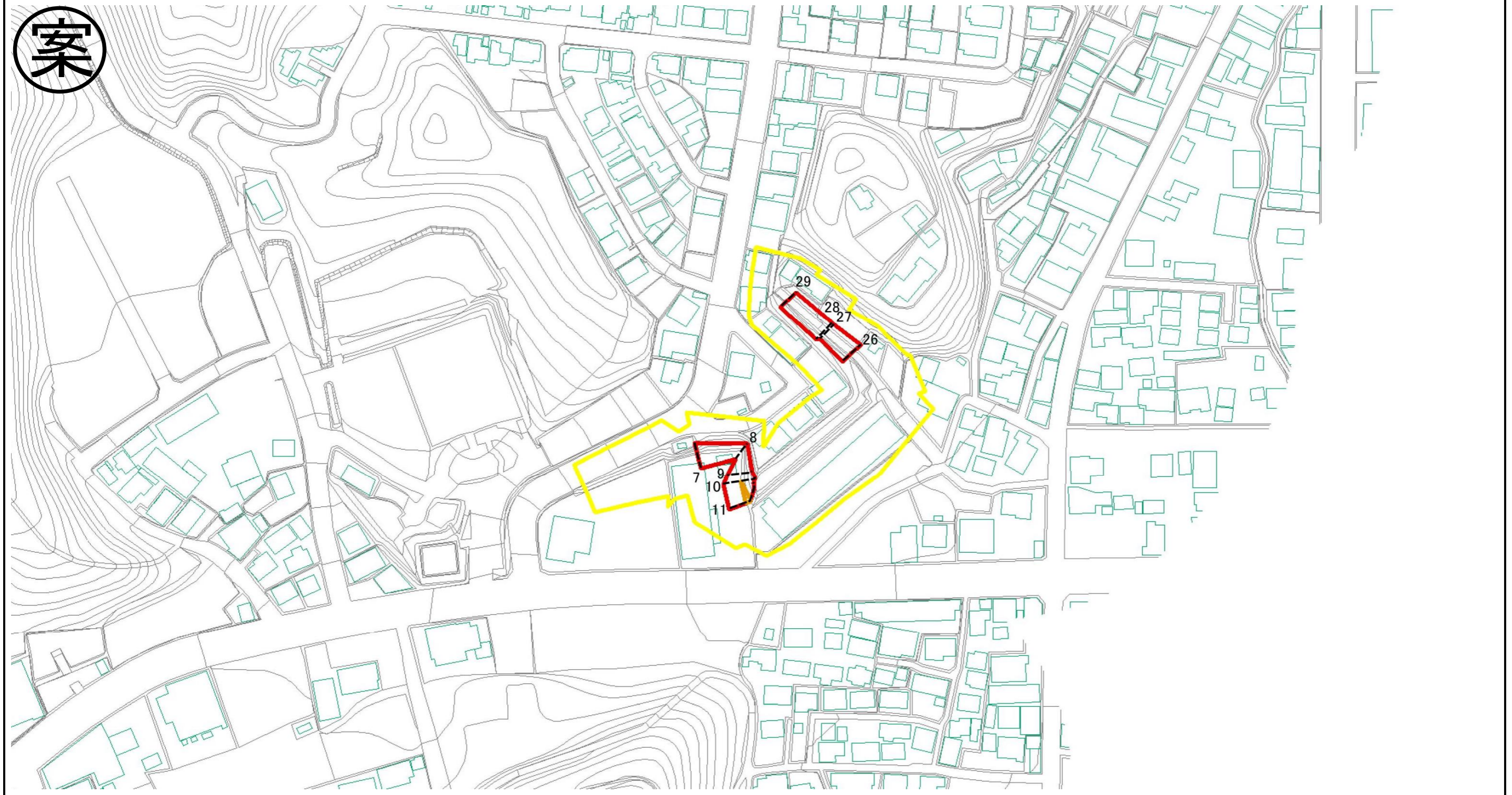
様式-1 (急)
土砂災害警戒区域・土砂災害特別警戒区域
位置図

自然現象の種類	急傾斜地の崩壊
箇所番号	201-I-1027
箇所名	八幡台 I A
所在地	栃木県宇都宮市八幡台

「測量法に基づく国土地理院長承認 (複製) R3JHf495」 「本製品を複製する場合には、国土地理院の長の承認を得なければならない。」

土砂災害警戒区域等の指定の公示に係る図書(その2)

案



0 25 50 100 m

図中の数字は横断側線番号を示す

様式-2 (急)

土砂災害警戒区域・土砂災害特別警戒区域
区域図 (その1)

土砂災害防止法施行令第二条の基準に該当する区域
(土砂災害警戒区域)

土砂災害防止法施行令
第三条の基準に該当する区域
(土砂災害特別警戒区域)

土石等の(移動)高さが1m以下の場合、土石
等の移動による力が100kN/m²を超える区域

土石等の体積の高さが3mを超える区域

それ以外の区域



縮尺

1:2,500

自然現象
の種類

急傾斜地の崩壊

告示番号

箇所番号

201-I-1027

告示年月日

箇所名

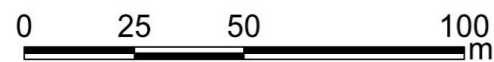
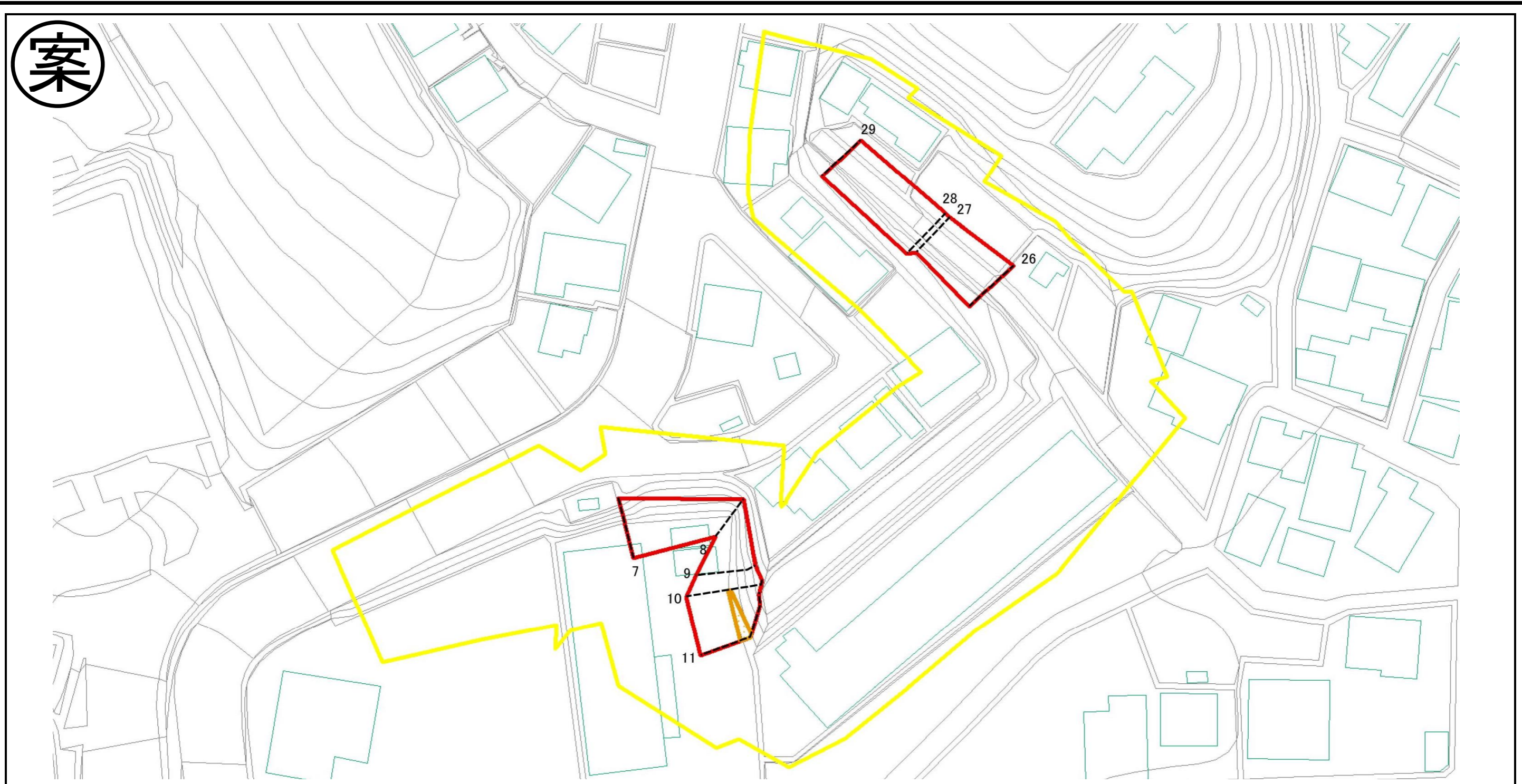
八幡台 I A

所在地

栃木県宇都宮市八幡台

土砂災害警戒区域等の指定の公示に係る図書(その2-1)

案



図中の数字は横断側線番号を示す

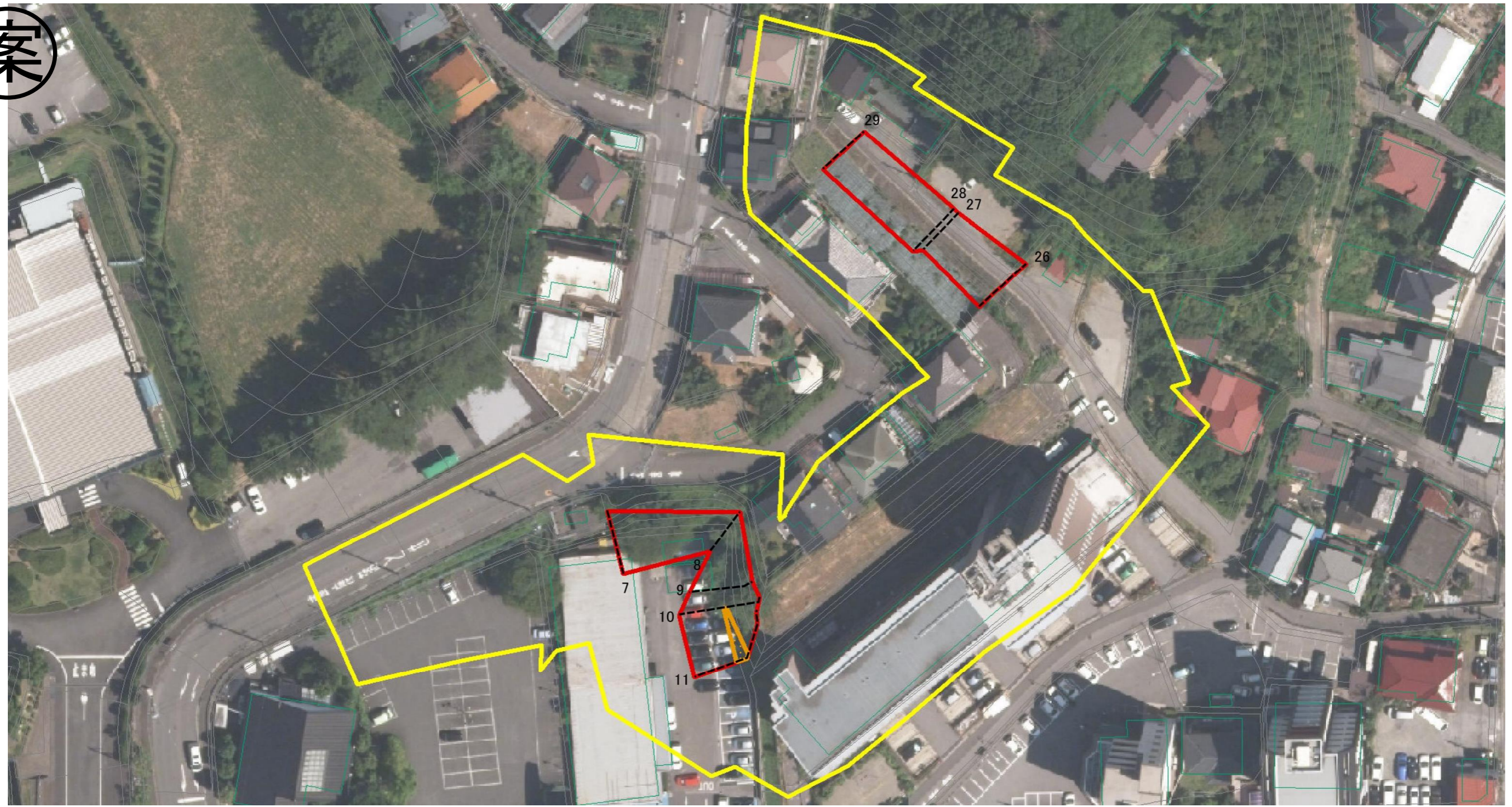
様式-2-1 (急)

土砂災害警戒区域・土砂災害特別警戒区域
区域図(その2)

土砂災害防止法施行令第二条の基準に該当する区域 (土砂災害警戒区域)		N 縮尺 1:1,000	自然現象の種類	急傾斜地の崩壊	箇所番号	201-I-1027
			告示番号		箇所名	八幡台IA
			告示年月日		所在地	栃木県宇都宮市八幡台
土砂災害防止法施行令第三条の基準に該当する区域 (土砂災害特別警戒区域)	土石等の(移動)高さが1m以下の場合、土石等の移動による力が100kN/m ² を超える区域					
	土石等の体積の高さが3mを超える区域					
	それ以外の区域					

土砂災害警戒区域等の指定の公示に係る図書(その2-1)

案

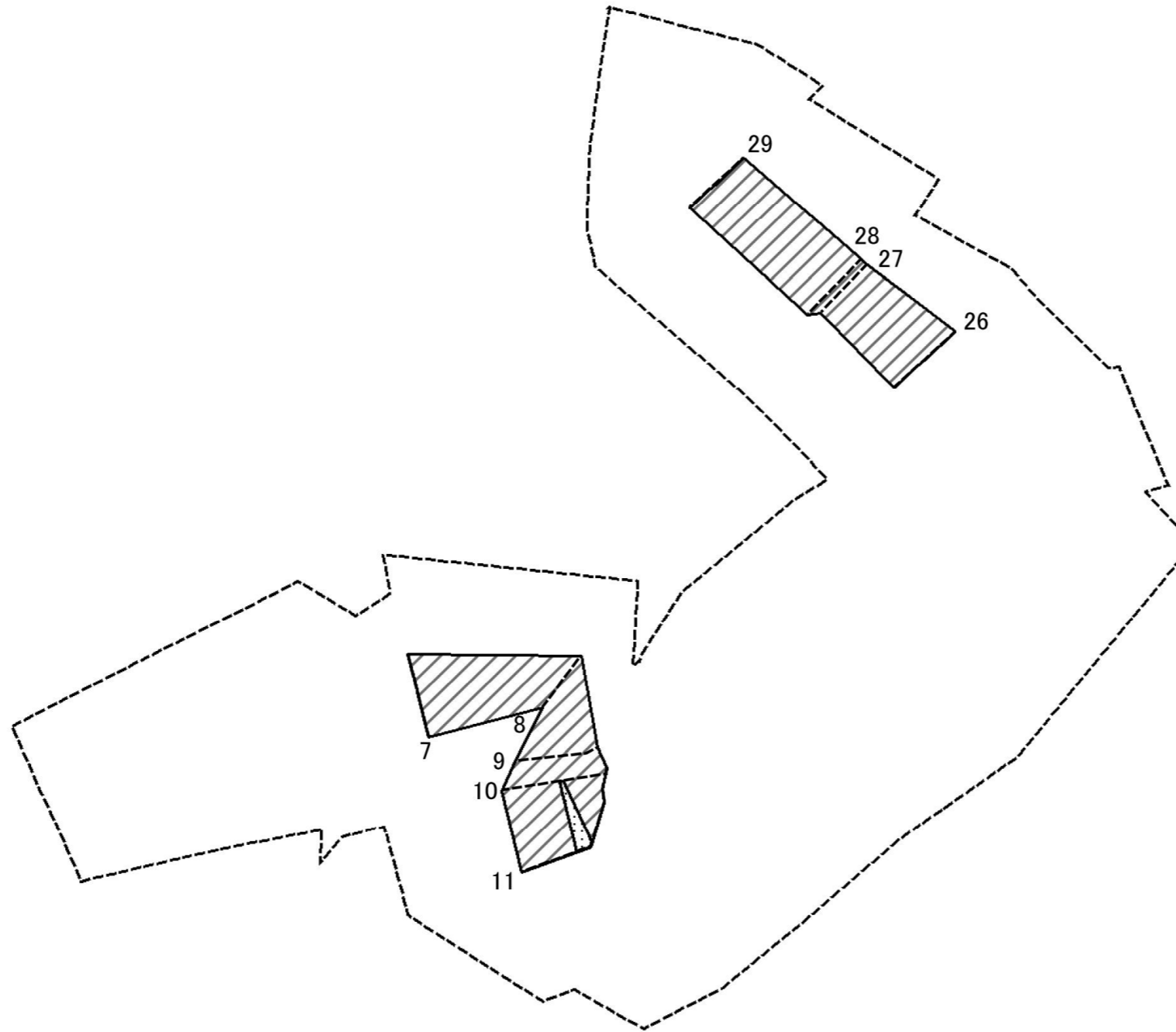


図中の数字は横断側線番号を示す

様式-2-1 (急) 土砂災害警戒区域・土砂災害特別警戒区域 区域図 (その2)	土砂災害防止法施行令第二条の基準に該当する区域 (土砂災害警戒区域)			N 	自然現象 の種類	急傾斜地の崩壊	箇所番号	201-I-1027
	土砂災害防止法施行令 第三条の基準に該当する区域 (土砂災害特別警戒区域)				縮尺 1:1,000	告示番号	箇所名	八幡台 I A
	土石等の(移動)高さが1m以下の場合、土石 等の移動による力が100kN/m ² を超える区域			告示年月日		所在地	栃木県宇都宮市八幡台	
	土石等の体積の高さが3mを超える区域							
それ以外の区域								

土砂災害警戒区域等の指定の公示に係る図書(その2-2)

案



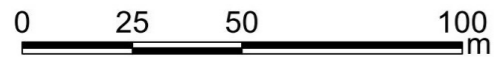
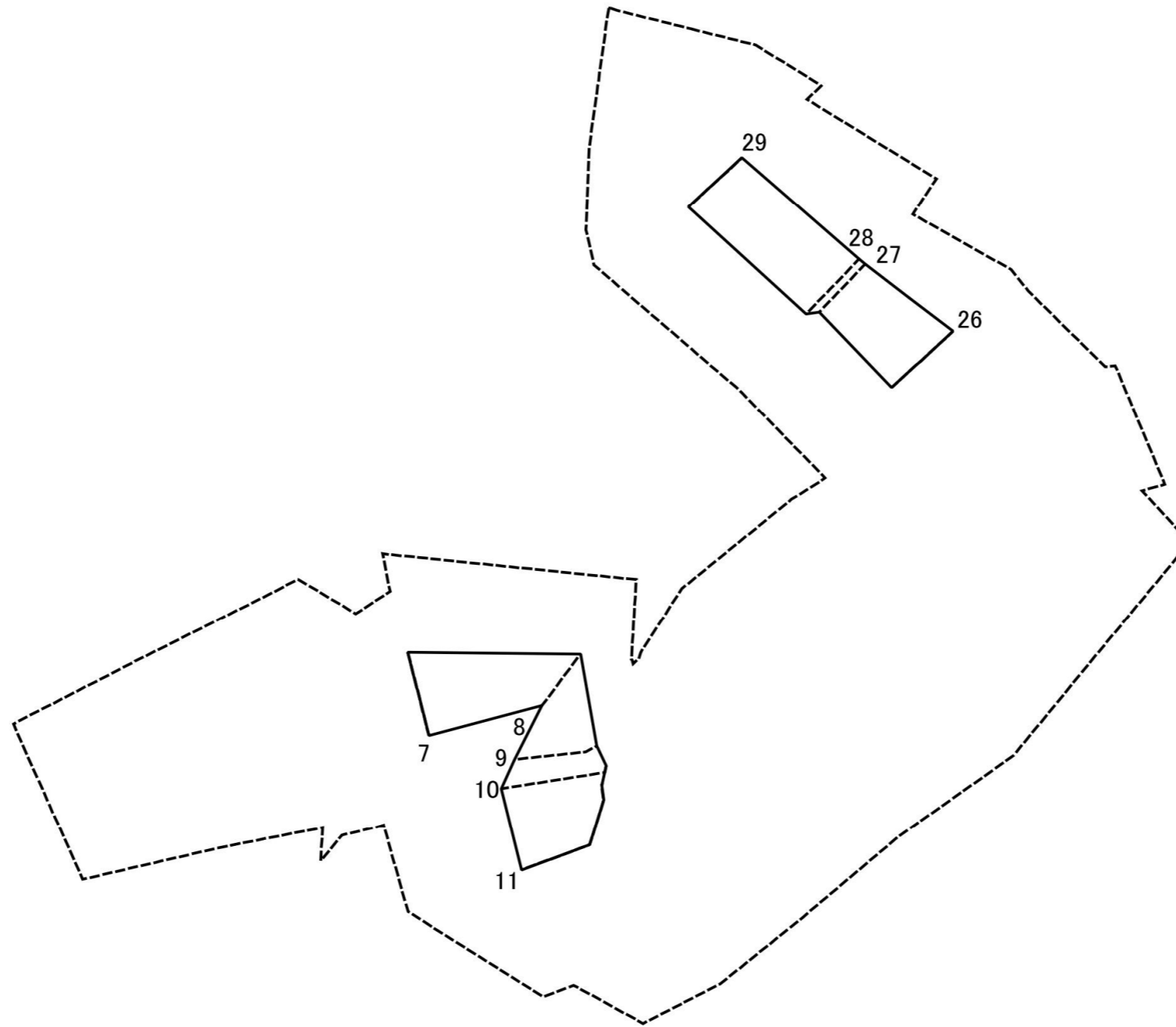
図中の数字は横断側線番号を示す

様式-2-2 (急)
土砂災害特別警戒区域の区域区分図
(急傾斜地の崩壊に伴う土石等の移動により
建築物の地上部に作用すると想定される力)

土砂災害防止法施行令第二条の基準に該当する区域 (土砂災害警戒区域)		N 縮尺 1:1,000	自然現象 の種類	急傾斜地の崩壊	箇所番号	201-I-1027
土砂災害防止法施行令 第三条の基準に該当す る区域 (土砂災害特別警戒区域)			告示番号		箇所名	八幡台IA
それ以外の区域			告示年月日		所在地	栃木県宇都宮市八幡台

土砂災害警戒区域等の指定の公示に係る図書(その2-3)

案



図中の数字は横断側線番号を示す

様式-2-3 (急)
土砂災害特別警戒区域の区域区分図
(急傾斜地の崩壊に伴う土石等の堆積により
建築物の地上部に作用すると想定される力)

土砂災害防止法施行令第二条の基準に該当する区域 (土砂災害警戒区域)		N 縮尺 1:2,000	自然現象の種類	急傾斜地の崩壊	箇所番号	201-I-1027
			告示番号		箇所名	八幡台 I A
			告示年月日		所在地	栃木県宇都宮市八幡台
土砂災害防止法施行令第三条の基準に該当する区域 (土砂災害特別警戒区域)	土石等の堆積の高さが3mを超える区域					
	それ以外の区域					

土砂災害警戒区域等の指定の公示に係る図書(その3)

案 横断測線の区間	土石等の移動により建築物の地上部に作用すると想定される力				土石等の堆積により建築物の地上部に作用すると想定される力				横断測線の区間	土石等の移動により建築物の地上部に作用すると想定される力				土石等の堆積により建築物の地上部に作用すると想定される力			
	土石等の(移動)高さが1m以下の場合、土石等の移動による力が100kN/m ² を超える区域		それ以外の区域		土石等の堆積の高さが3mを超える区域		それ以外の区域			土石等の(移動)高さが1m以下の場合、土石等の移動による力が100kN/m ² を超える区域		それ以外の区域		土石等の堆積の高さが3mを超える区域		それ以外の区域	
	力の大きさのうち最大のもの(kN/m ²)	土石等の高さ(m)	力の大きさのうち最大のもの(kN/m ²)	土石等の高さ(m)	力の大きさのうち最大のもの(kN/m ²)	土石等の高さ(m)	力の大きさのうち最大のもの(kN/m ²)	土石等の高さ(m)		力の大きさのうち最大のもの(kN/m ²)	土石等の高さ(m)	力の大きさのうち最大のもの(kN/m ²)	土石等の高さ(m)	力の大きさのうち最大のもの(kN/m ²)	土石等の高さ(m)	力の大きさのうち最大のもの(kN/m ²)	土石等の高さ(m)
1 ~ 2	-	-	-	-	-	-	-	-	27 ~ 28	-	-	77.51	1.00	-	-	11.24	2.22
2 ~ 3	-	-	-	-	-	-	-	-	28 ~ 29	-	-	79.14	1.00	-	-	11.24	2.22
3 ~ 4	-	-	-	-	-	-	-	-	29 ~ 30	-	-	-	-	-	-	-	-
4 ~ 5	-	-	-	-	-	-	-	-	30 ~ 31	-	-	-	-	-	-	-	-
5 ~ 6	-	-	-	-	-	-	-	-	31 ~ 32	-	-	-	-	-	-	-	-
6 ~ 7	-	-	-	-	-	-	-	-	32 ~ 33	-	-	-	-	-	-	-	-
7 ~ 8	-	-	85.07	1.00	-	-	12.78	2.53	33 ~ 34	-	-	-	-	-	-	-	-
8 ~ 9	-	-	78.75	1.00	-	-	12.78	2.53	34 ~ 35	-	-	-	-	-	-	-	-
9 ~ 10	-	-	100.00	1.00	-	-	11.60	2.30	35 ~ 36	-	-	-	-	-	-	-	-
10 ~ 11	108.02	1.00	100.00	1.00	-	-	10.11	2.00	36 ~ 37	-	-	-	-	-	-	-	-
11 ~ 12	-	-	-	-	-	-	-	-	~								
12 ~ 13	-	-	-	-	-	-	-	-	~								
13 ~ 14	-	-	-	-	-	-	-	-	~								
14 ~ 15	-	-	-	-	-	-	-	-	~								
15 ~ 16	-	-	-	-	-	-	-	-	~								
16 ~ 17	-	-	-	-	-	-	-	-	~								
17 ~ 18	-	-	-	-	-	-	-	-	~								
18 ~ 19	-	-	-	-	-	-	-	-	~								
19 ~ 20	-	-	-	-	-	-	-	-	~								
20 ~ 21	-	-	-	-	-	-	-	-	~								
21 ~ 22	-	-	-	-	-	-	-	-	~								
22 ~ 23	-	-	-	-	-	-	-	-	~								
23 ~ 24	-	-	-	-	-	-	-	-	~								
24 ~ 25	-	-	-	-	-	-	-	-	~								
25 ~ 26	-	-	-	-	-	-	-	-	~								
26 ~ 27	-	-	87.51	1.00	-	-	9.90	1.96	~								

様式-3(急) 建築物の構造の規制に必要な衝撃に関する事項	自然現象の種類	急傾斜地の崩壊	箇所番号	201-I-1027
	告示番号		箇所名	八幡台IA
	告示年月日		所在地	栃木県宇都宮市八幡台