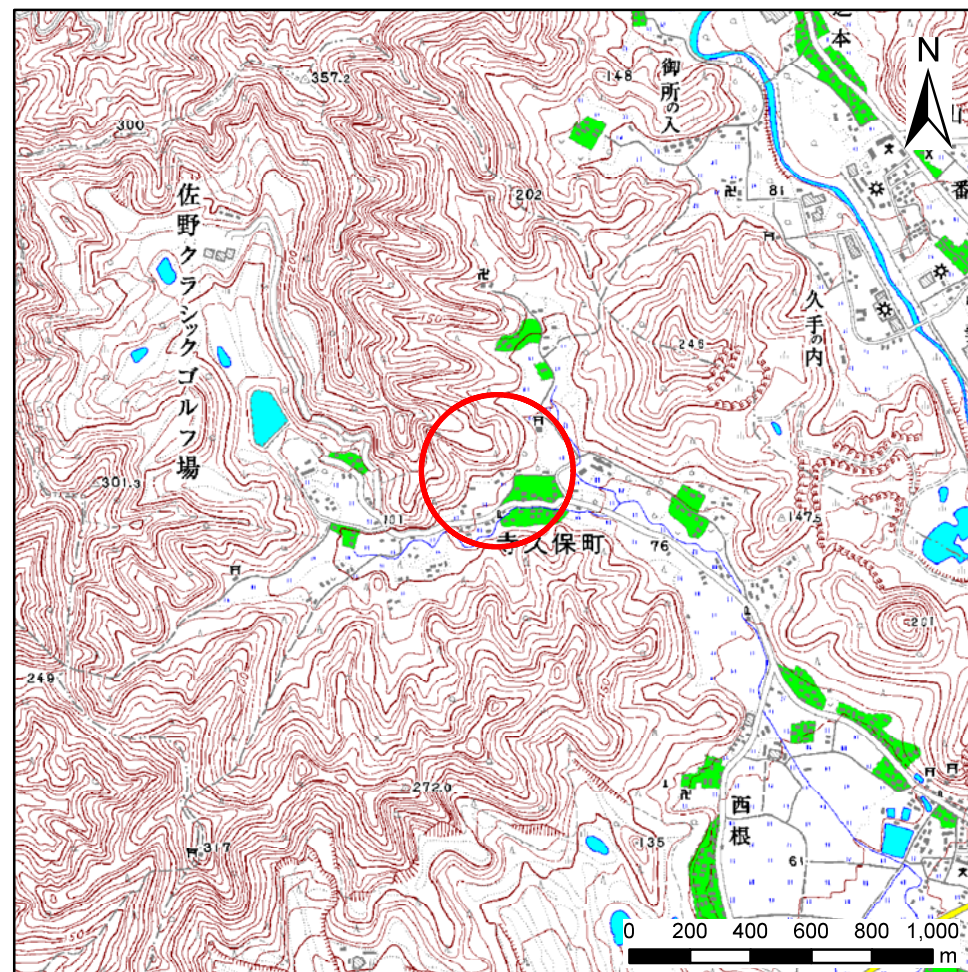


# 土砂災害警戒区域等の指定の公示に係る図書(その1)



(1/200,000)



(1/25,000)

様式-1(急)

土砂災害警戒区域・土砂災害特別警戒区域 位置図

自然現象の種類

急傾斜地の崩壊

箇所番号

204-II-002

箇所名

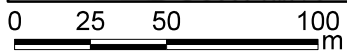
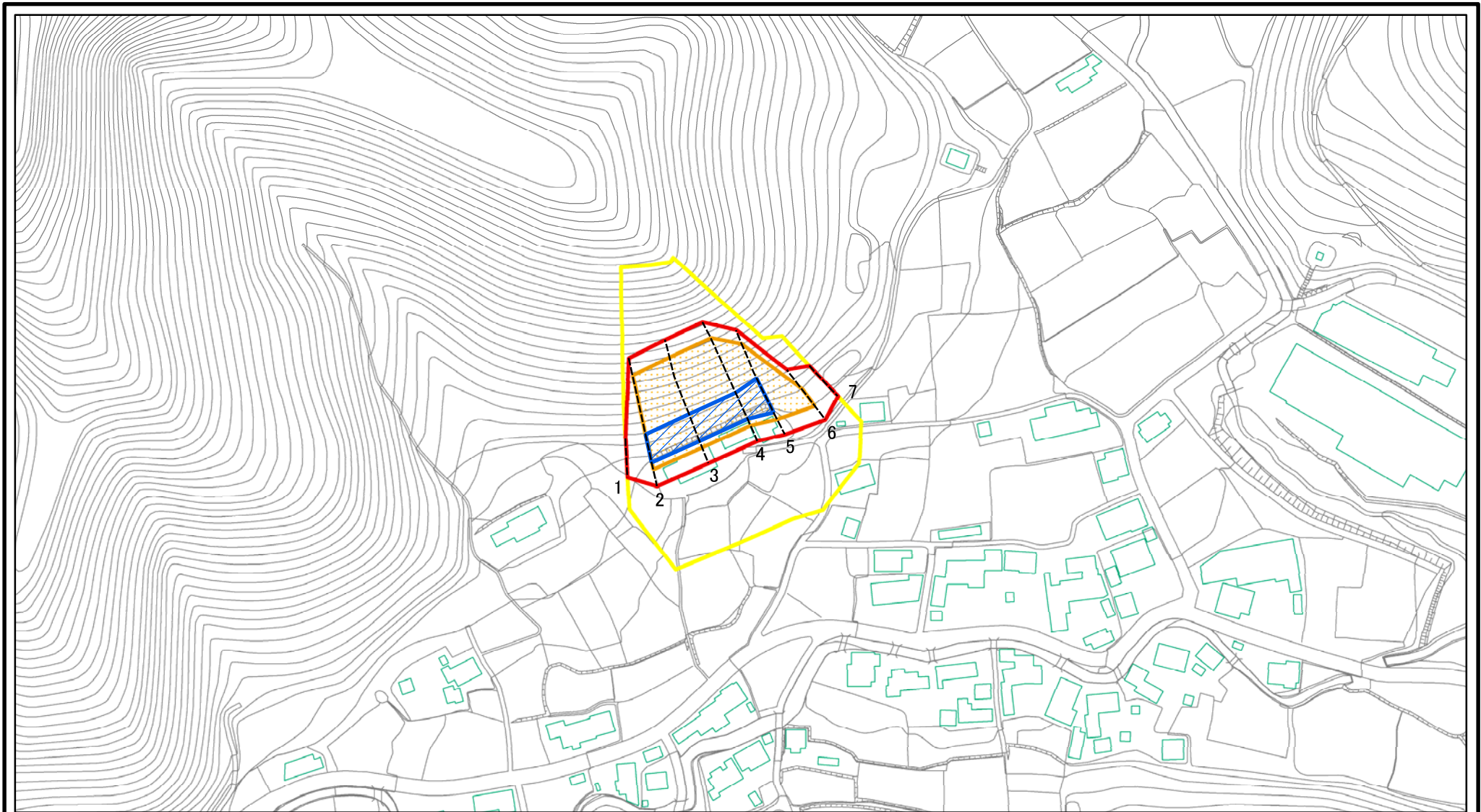
敷火打II A

所在地

栃木県佐野市寺久保町



# 土砂災害警戒区域等の指定の公示に係る図書(その2)



様式-2(急)  
土砂災害警戒区域・土砂災害特別警戒区域  
区域図(その1)

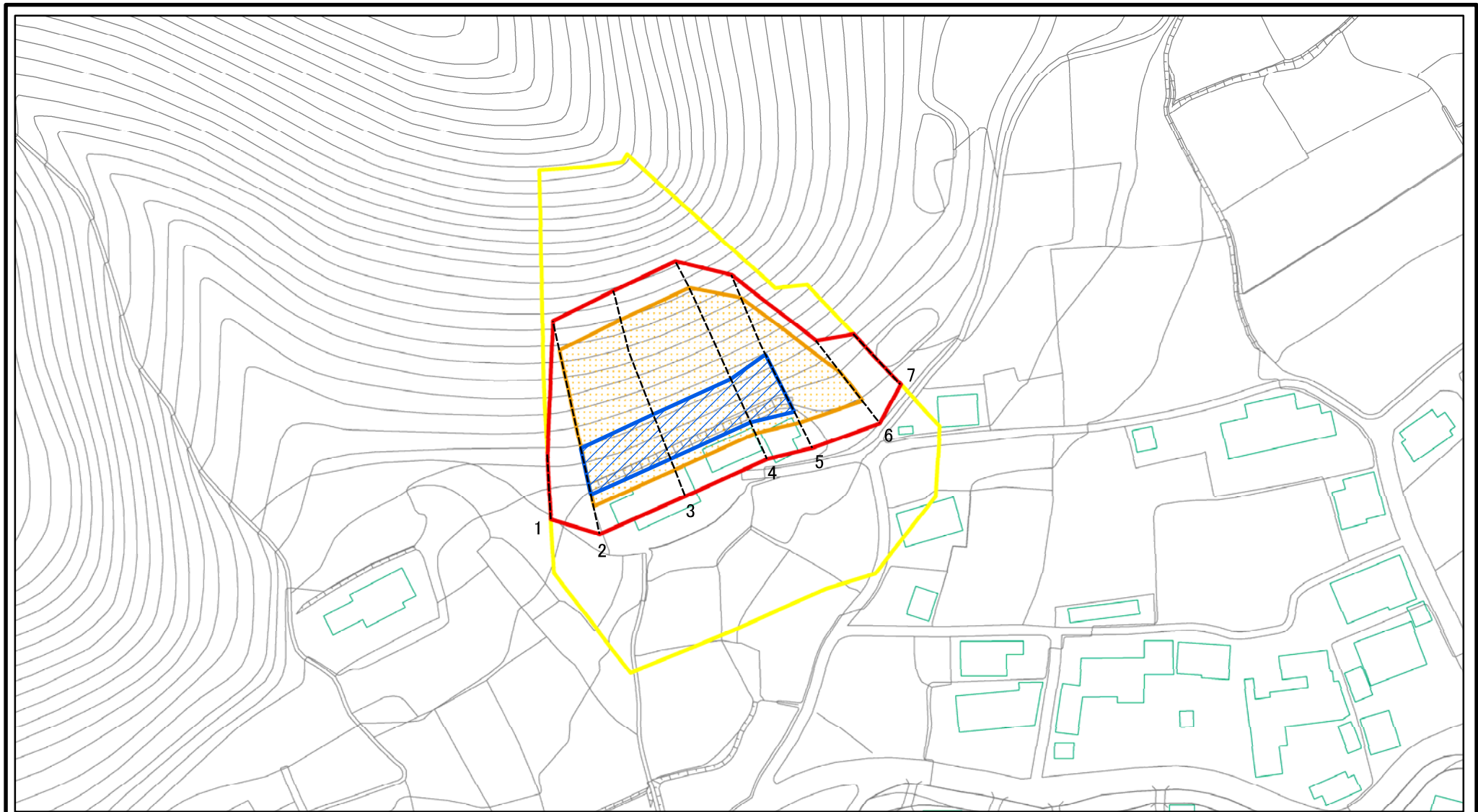
土砂災害防止法施行令第二条の基準に該当する区域  
土砂災害防止法  
施行令第三条の  
基準に該当する  
区域  
土石等の(移動)高さが1m以下の場合、  
土石等の移動による力が100kN/mを超える区域  
土石等の堆積の高さが3mを超える区域  
それ以外の区域

縮尺  
1:2,500

N

|         |                        |      |            |
|---------|------------------------|------|------------|
| 自然現象の種類 | 急傾斜地の崩壊                | 箇所番号 | 204-II-002 |
| 告示番号    | 警戒区域357号<br>特別警戒区域359号 | 箇所名  | 敷火打IIA     |
| 告示年月日   | 令和3年6月18日              | 所在地  | 栃木県佐野市寺久保寺 |

# 土砂災害警戒区域等の指定の公示に係る図書(その2-1)



0 25 50 100 m

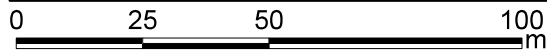
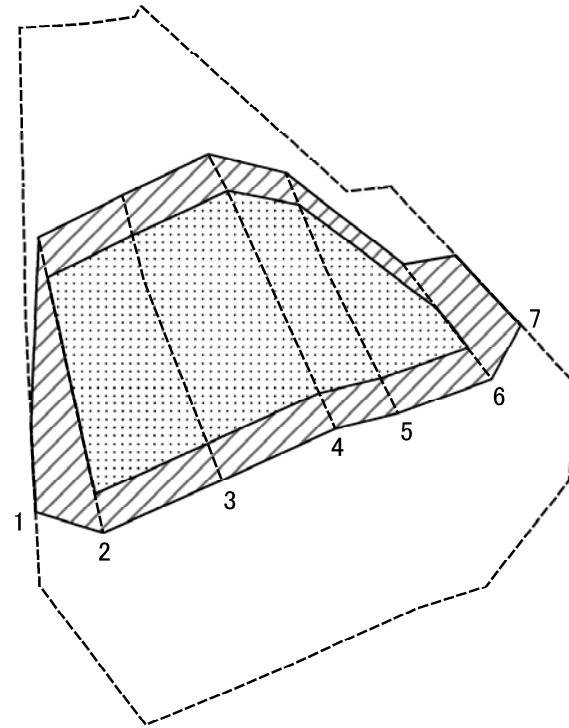
様式-2-1(急)  
土砂災害警戒区域・土砂災害特別警戒区域  
区域図(その2)

土砂災害防止法施行令第二条の基準に該当する区域  
土砂災害防止法  
施行令第三条の  
基準に該当する  
区域  
土石等の(移動)高さが1m以下の場合、  
土石等の移動による力が100kN/m<sup>2</sup>を超える区域  
土石等の堆積の高さが3mを超える区域  
それ以外の区域

縮尺  
1:1,500

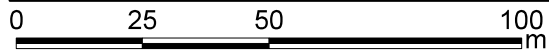
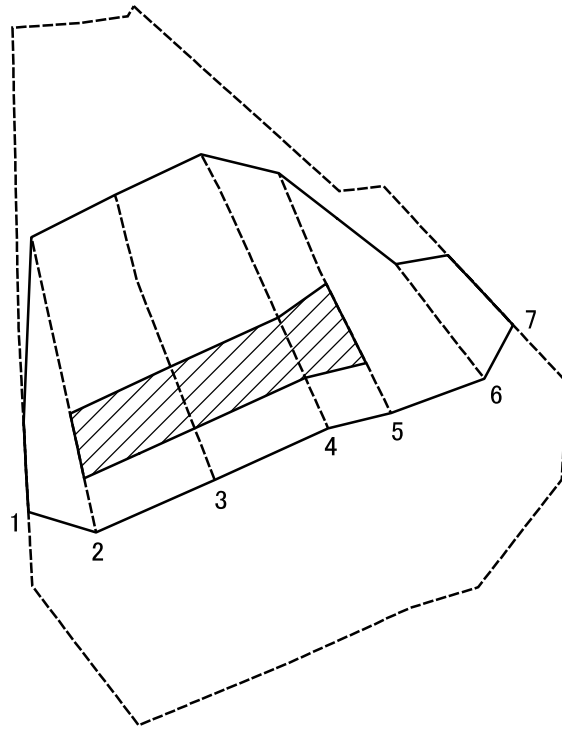
|             |                        |      |            |
|-------------|------------------------|------|------------|
| 自然現象<br>の種類 | 急傾斜地の崩壊                | 箇所番号 | 204-II-002 |
| 告示番号        | 警戒区域357号<br>特別警戒区域359号 | 箇所名  | 敷火打II A    |
| 告示年月日       | 令和3年6月18日              | 所在地  | 栃木県佐野市寺久保寺 |

# 土砂災害警戒区域等の指定の公示に係る図書(その2-2)



|  |                         |  |                    |         |                        |      |            |
|--|-------------------------|--|--------------------|---------|------------------------|------|------------|
| <b>様式-2-2(急)</b><br>土砂災害特別警戒区域の区域区分図<br>(急傾斜地の崩壊に伴う土石等の移動により<br>建築物の地上部に作用すると想定される力) | 土砂災害防止法施行令第二条の基準に該当する区域 |  | N<br>縮尺<br>1:1,500 | 自然現象の種類 | 急傾斜地の崩壊                | 箇所番号 | 204-II-002 |
|  | 土砂災害防止法施行令第三条の基準に該当する区域 |  |                    | 告示番号    | 警戒区域357号<br>特別警戒区域359号 | 箇所名  | 敷火打II A    |
|  | それ以外の区域                 |  |                    | 告示年月日   | 令和3年6月18日              | 所在地  | 栃木県佐野市寺久保寺 |

# 土砂災害警戒区域等の指定の公示に係る図書(その2-3)



様式-2-3(急)  
土砂災害特別警戒区域の区域区分図  
(急傾斜地の崩壊に伴う土石等の堆積により  
建築物の地上部に作用すると想定される力)

|                         |  |                    |         |                        |      |            |
|-------------------------|--|--------------------|---------|------------------------|------|------------|
| 土砂災害防止法施行令第二条の基準に該当する区域 |  | N<br>縮尺<br>1:1,500 | 自然現象の種類 | 急傾斜地の崩壊                | 箇所番号 | 204-II-002 |
| 土砂災害防止法施行令第三条の基準に該当する区域 |  |                    | 告示番号    | 警戒区域357号<br>特別警戒区域359号 | 箇所名  | 敷火打IIA     |
| それ以外の区域                 |  |                    | 告示年月日   | 令和3年6月18日              | 所在地  | 栃木県佐野市寺久保寺 |

