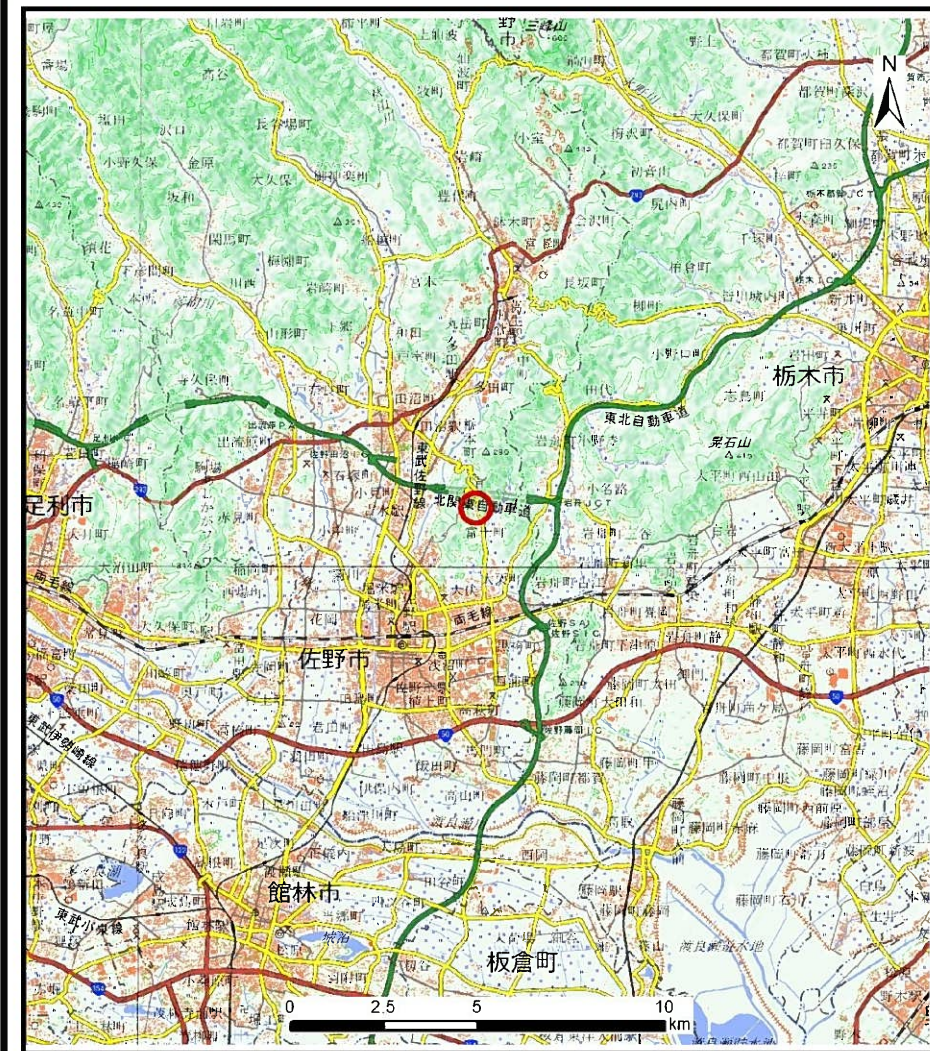
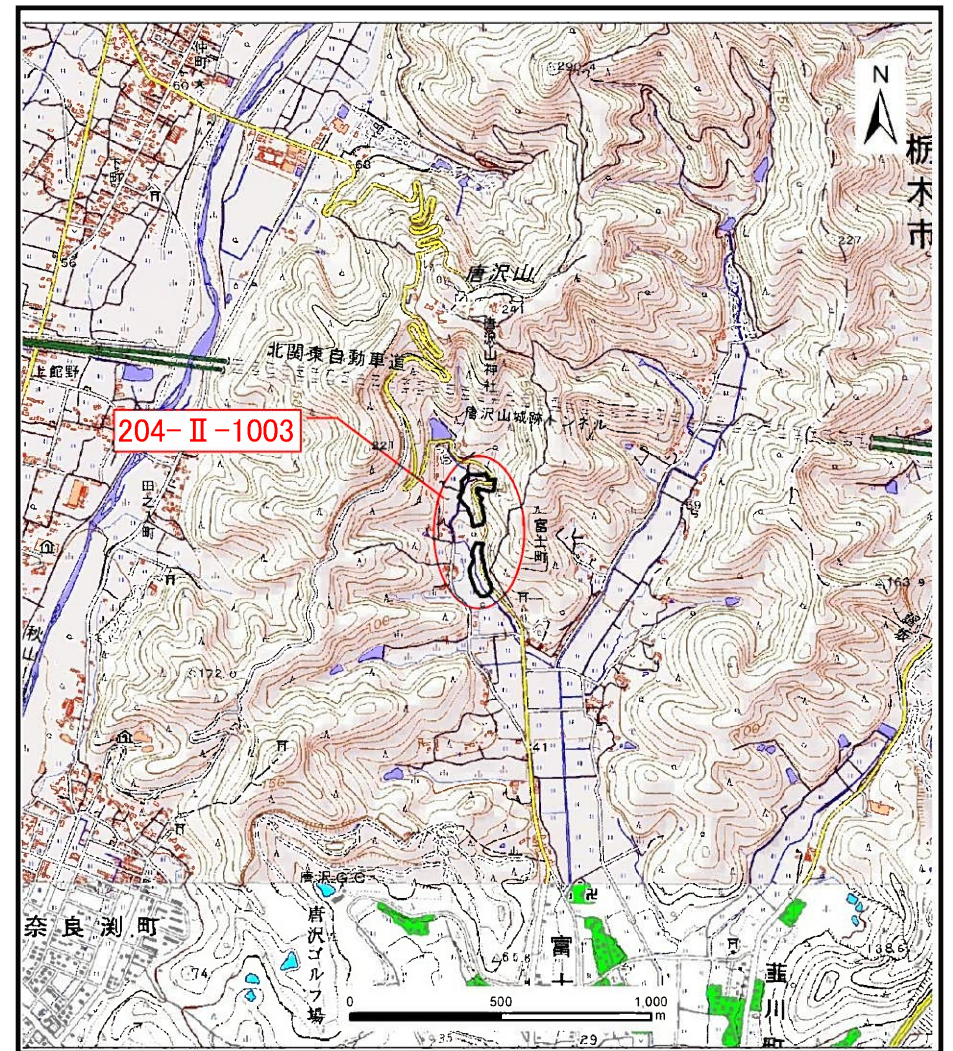


土砂災害警戒区域等の指定の公示に係る図書（その1）



(1/200,000)

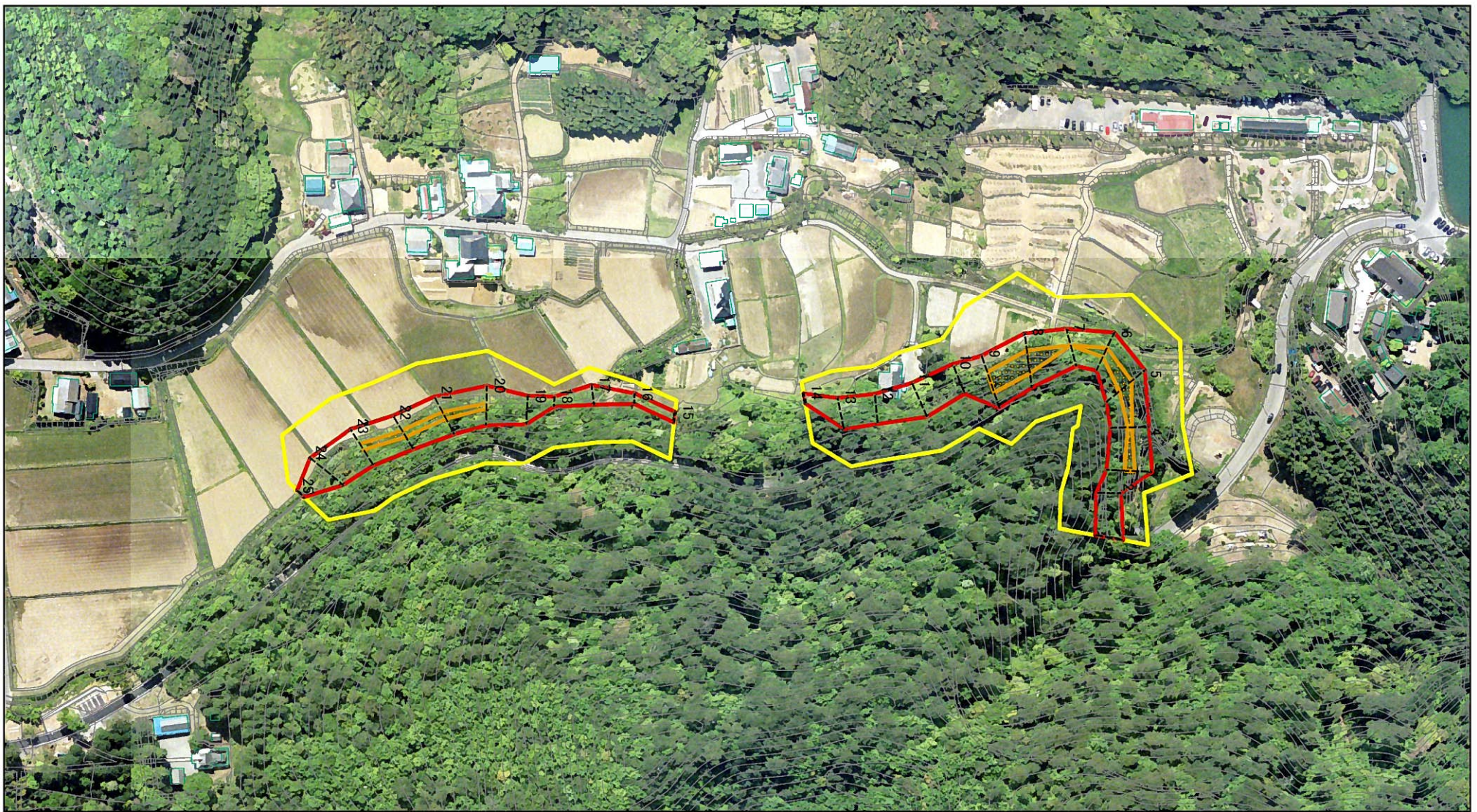


(1/25,000)

様式-1(急) 土砂災害警戒区域・土砂災害特別警戒区域 位置図	自然現象の種類	急傾斜地の崩壊
	箇所番号	204-II-1003
	箇所名	唐沢山ⅡA
	所在地	栃木県佐野市富士町

この地図は、国土地理院長の承認を得て、同院発行の20万分の1・2万5千分の1の地形図を複製したものである。(認証番号 令元情複 第769号)

土砂災害警戒区域等の指定の公示に係る図書(その2)



図中の数字は横断測線番号を示す

様式-2(急)

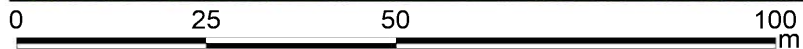
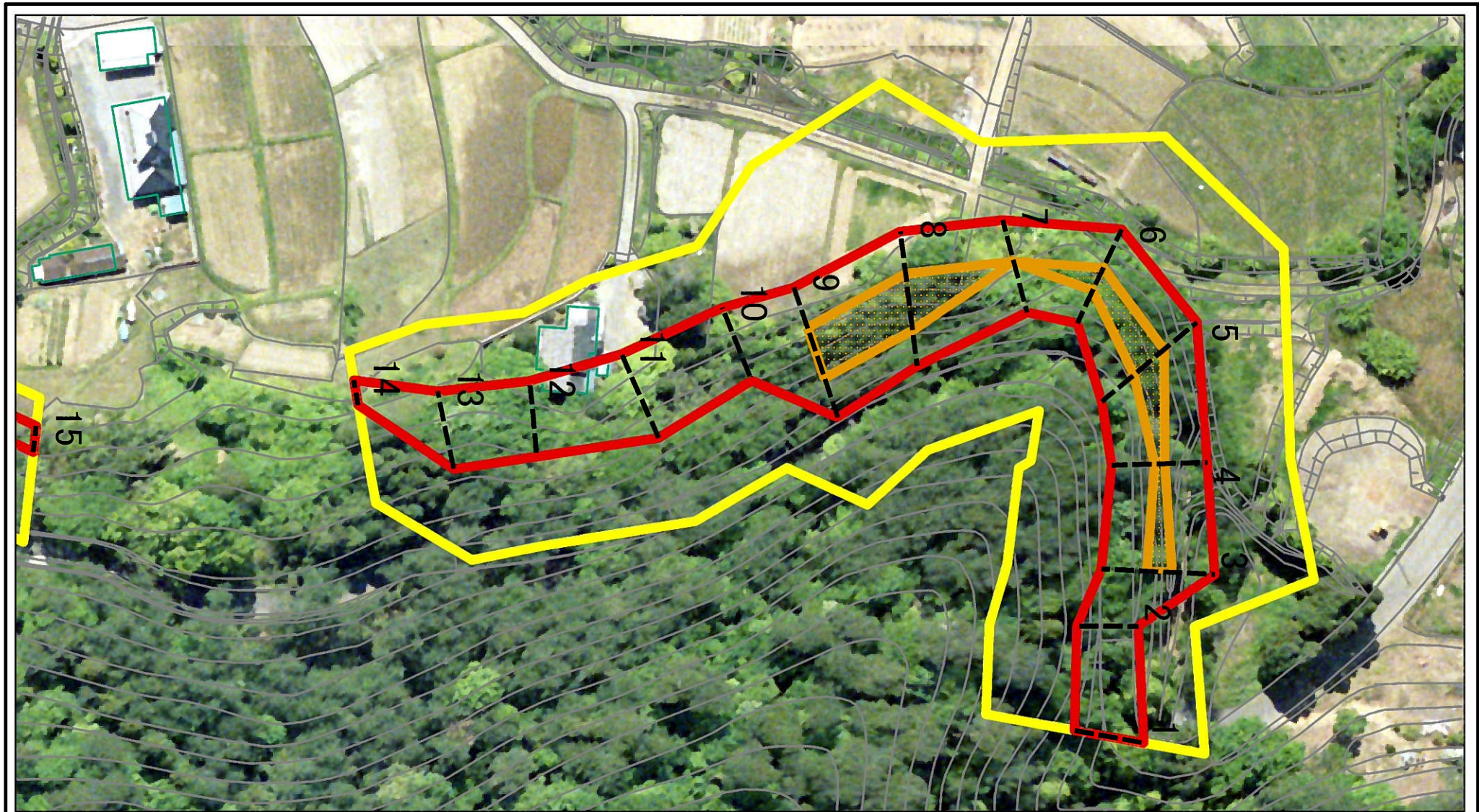
土砂災害警戒区域・土砂災害特別警戒区域
区域図(その1)

土砂災害防止法施行令第二条の基準に該当する区域	
土砂災害防止法施行令第三条の基準に該当する区域	
それ以外の区域	

	縮尺
	1:2,500

自然現象の種類	急傾斜地の崩壊	箇所番号	204-II-1003
告示番号	警戒区域357号 特別警戒区域359号	箇所名	唐沢山IIA
告示年月日	令和3年6月18日	所在地	栃木県佐野市富士町

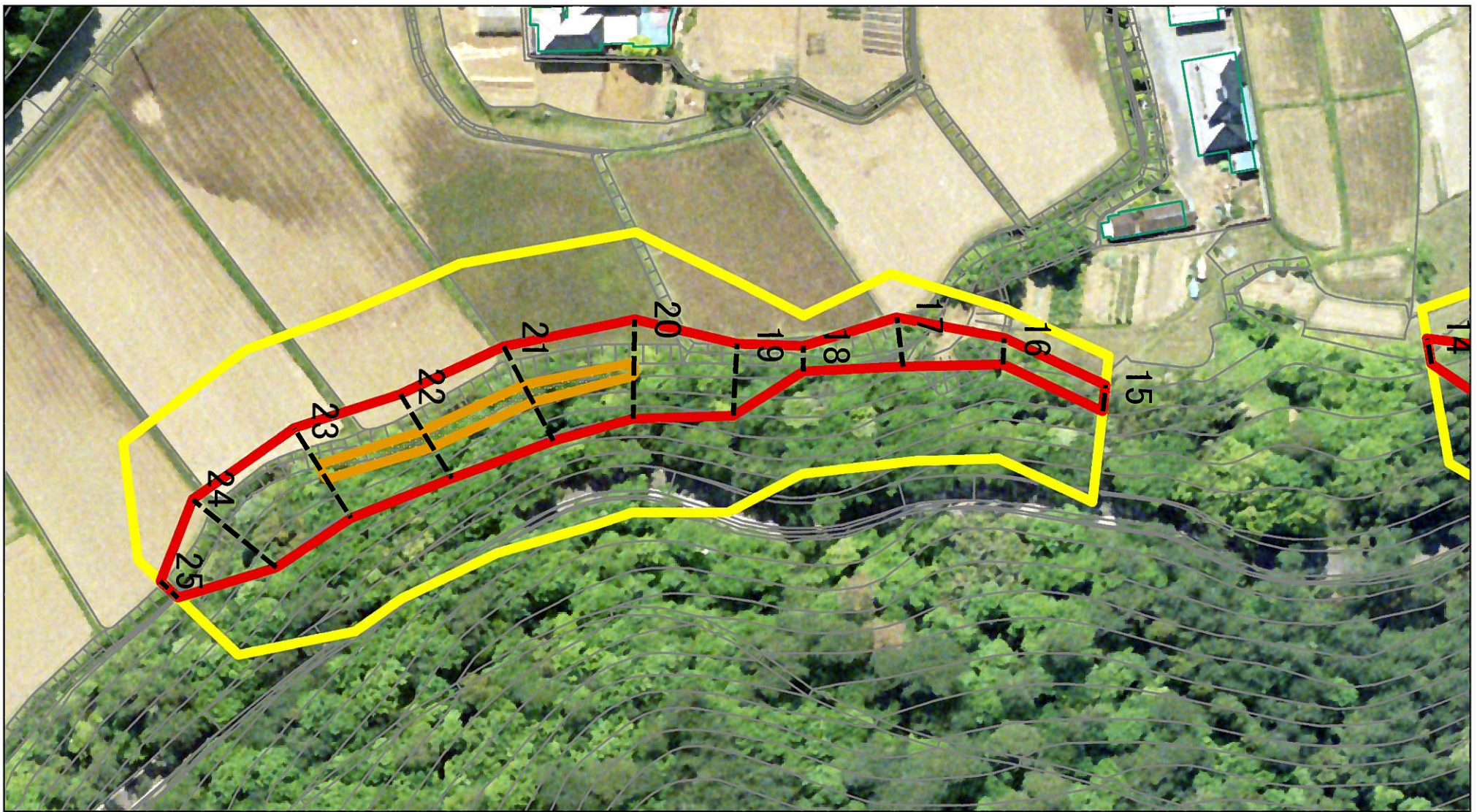
土砂災害警戒区域等の指定の公示に係る図書(その2-1)



図中の数字は横断測線番号を示す

様式-2-1(急) 土砂災害警戒区域・土砂災害特別警戒区域 区域図(その2)	土砂災害防止法施行令第二条の基準に該当する区域		自然現象の種類 急傾斜地の崩壊	箇所番号	204-II-1003		
	土砂災害防止法施行令第三条の基準に該当する区域			告示番号	警戒区域357号 特別警戒区域359号	箇所名	唐沢山II A
	土砂等の(移動)高さが1m以下の場合、土砂等の移動による力が100kN/m ² を超える区域		縮尺 1:1,000	告示年月日	令和3年6月18日	所在地	栃木県佐野市富士町
	土砂等の堆積の高さが3mを超える区域						
それ以外の区域							

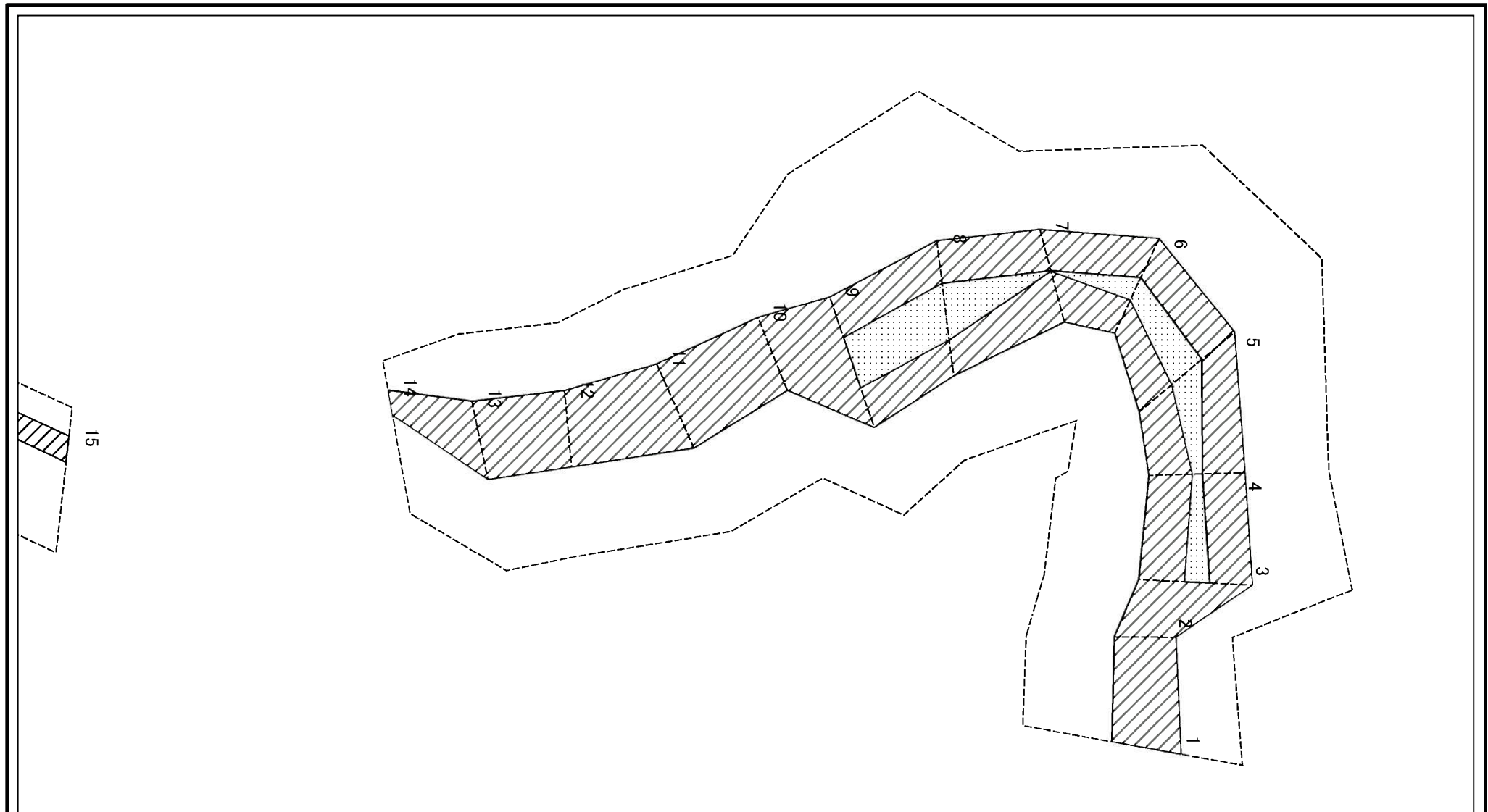
土砂災害警戒区域等の指定の公示に係る図書(その2-1)



図中の数字は横断測線番号を示す

様式-2-1(急) 土砂災害警戒区域・土砂災害特別警戒区域 区域図(その2)	土砂災害防止法施行令第二条の基準に該当する区域		$\geq z$	自然現象の種類	急傾斜地の崩壊	箇所番号	204-II-1003
	土砂災害防止法施行令第三条の基準に該当する区域			縮尺	告示番号	警戒区域357号 特別警戒区域359号	箇所名
	土砂等の(移動)高さが1m以下の場合、土砂等の移動による力が100kN/m ² を超える区域		1:1,000		告示年月日	令和3年6月18日	所在地
	土砂等の堆積の高さが3mを超える区域			それ以外の区域			

土砂災害警戒区域等の指定の公示に係る図書(その2-2)



図中の数字は横断測線番号を示す

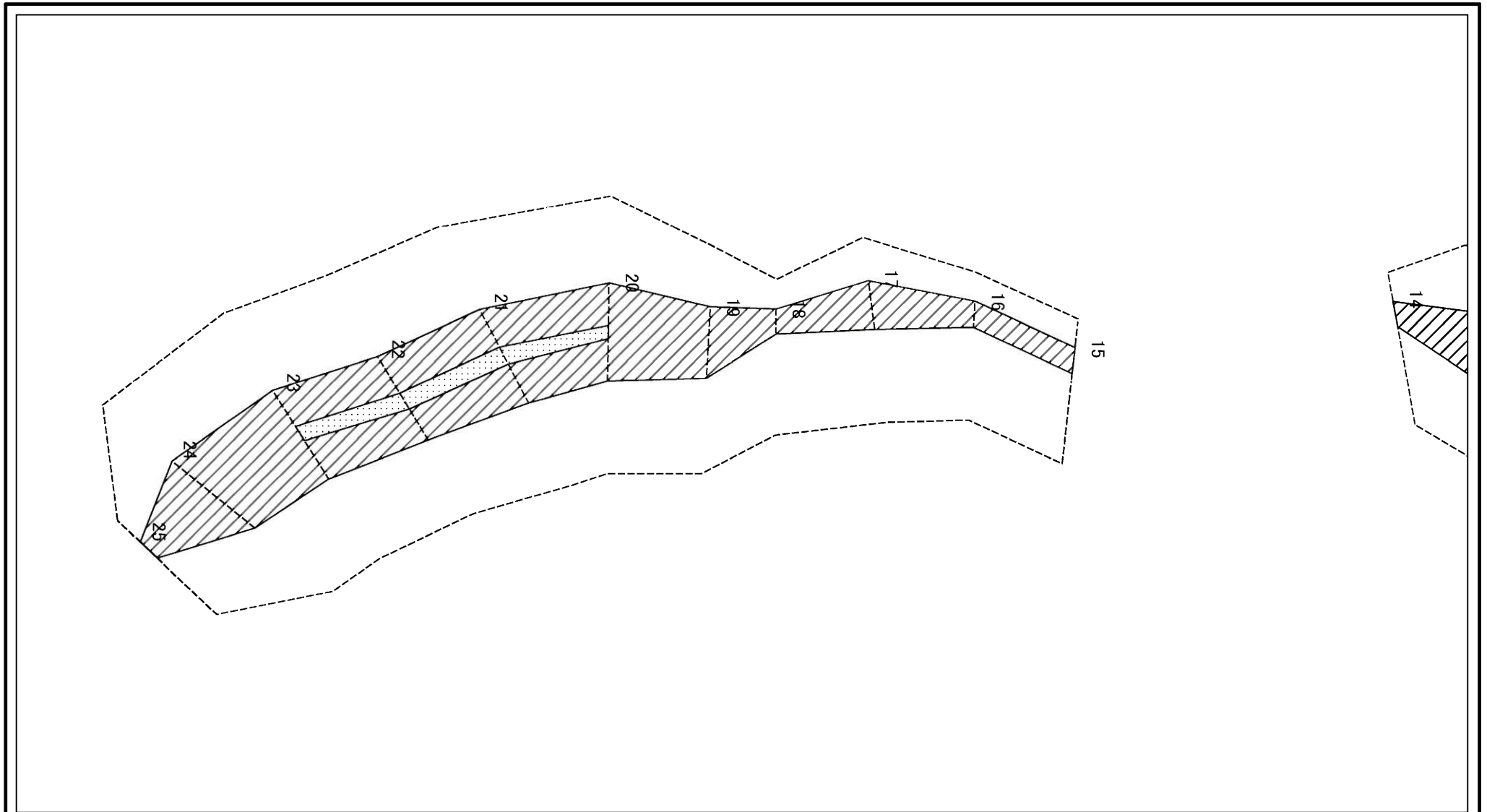
様式-2-2(急)
土砂災害特別警戒区域の区域区分図
(急傾斜地の崩壊に伴う土石等の移動により
建築物の地上部に作用すると想定される力)

土砂災害防止法施行令第二条の基準に該当する区域	
土砂災害防止法施行令第三条の基準に該当する区域	
それ以外の区域	

	縮尺
	1:1,000

自然現象の種類	急傾斜地の崩壊	箇所番号	204-II-1003
告示番号	警戒区域357号 特別警戒区域359号	箇所名	唐沢山II A
告示年月日	令和3年6月18日	所在地	栃木県佐野市富士町

土砂災害警戒区域等の指定の公示に係る図書(その2-2)



図中の数字は横断測線番号を示す

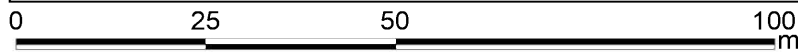
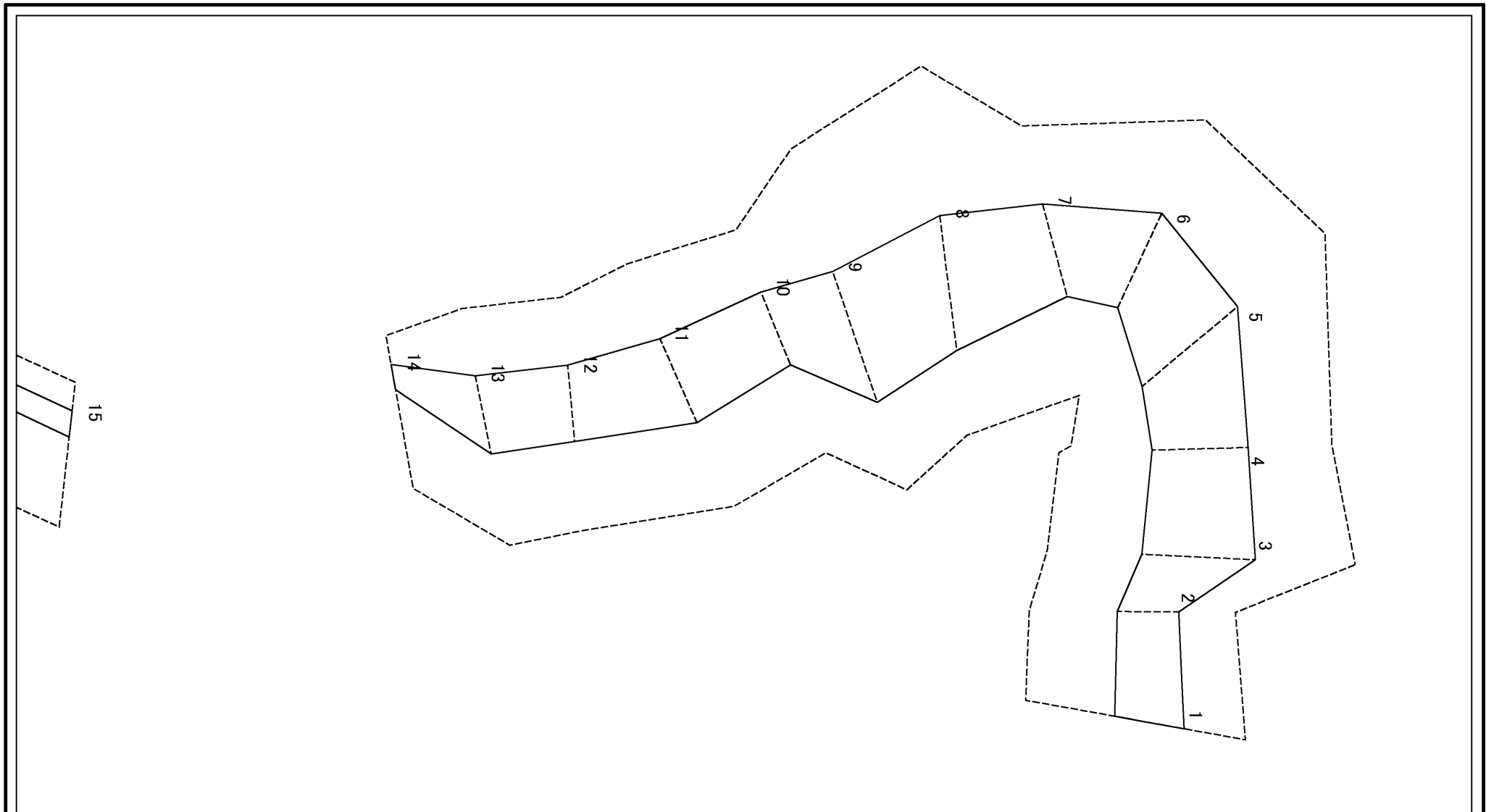
様式-2-2(急)
土砂災害特別警戒区域の区域区分図
(急傾斜地の崩壊に伴う土石等の移動により
建築物の地上部に作用すると想定される力)

土砂災害防止法施行令第二条の基準に該当する区域	
土砂災害防止法施行令第三条の基準に該当する区域	
それ以外の区域	

	縮尺
	1:1,000

自然現象の種類	急傾斜地の崩壊	箇所番号	204-II-1003
告示番号	警戒区域357号 特別警戒区域359号	箇所名	唐沢山IIA
告示年月日	令和3年6月18日	所在地	栃木県佐野市富士町

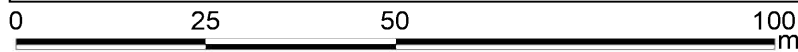
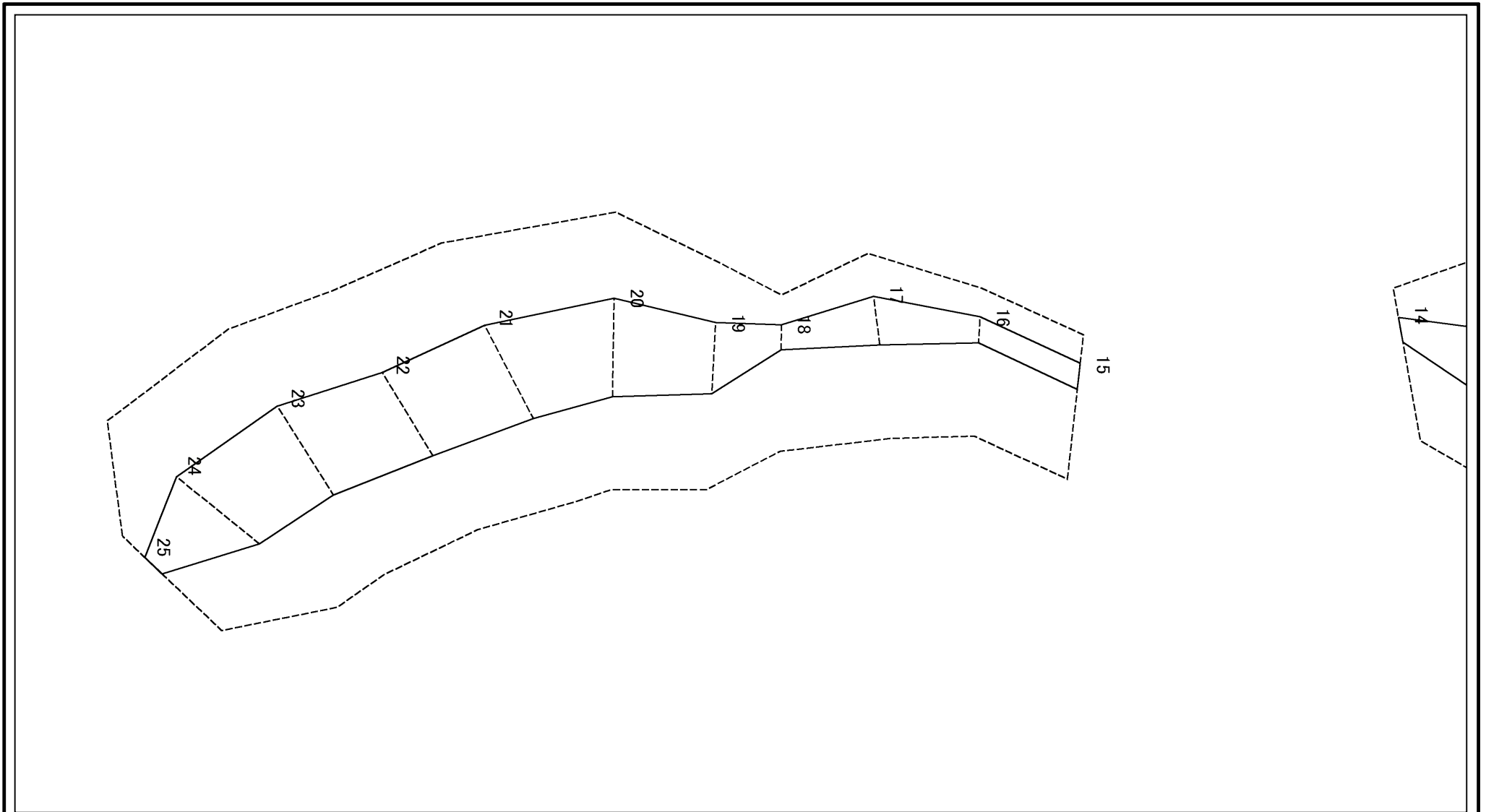
土砂災害警戒区域等の指定の公示に係る図書(その2-3)



図中の数字は横断測線番号を示す

様式-2-3(急) 土砂災害特別警戒区域の区域区分図 (急傾斜地の崩壊に伴う土石等の堆積により 建築物の地上部に作用すると想定される力)	土砂災害防止法施行令第二条の基準に該当する区域			自然現象の種類 急傾斜地の崩壊 縮尺 1:1,000	告示番号	警戒区域357号 特別警戒区域359号	箇所番号	204-II-1003
	土砂災害防止法 施行令第三条の 基準に該当する 区域	土石等の堆積の高さが3mを超える区域			告示年月日	令和3年6月18日	箇所名	唐沢山IIA
		それ以外の区域			所在地	栃木県佐野市富士町		

土砂災害警戒区域等の指定の公示に係る図書(その2-3)



図中の数字は横断測線番号を示す

様式-2-3(急)
土砂災害特別警戒区域の区域区分図
(急傾斜地の崩壊に伴う土石等の堆積により
建築物の地上部に作用すると想定される力)

土砂災害防止法施行令第二条の基準に該当する区域



自然現象
の種類

急傾斜地の崩壊

箇所番号

204-II-1003

土砂災害防止法
施行令第三条の
基準に該当する
区域



告示番号

警戒区域357号
特別警戒区域359号

箇所名

唐沢山IIA

それ以外の区域



縮尺
1:1,000

告示年月日

令和3年6月18日

所在地

栃木県佐野市富士町

土砂災害警戒区域等の指定の公示に係る図書(その3)(案)

(1/1)

横断測線の区間	土石等の移動により建築物の地上部に作用すると想定される力				土石等の堆積により建築物の地上部に作用すると想定される力				横断測線の区間	土石等の移動により建築物の地上部に作用すると想定される力				土石等の堆積により建築物の地上部に作用すると想定される力			
	土石等の(移動)高さが1m以下の場合、土石等の移動による力が100kN/m ² を超える区域		それ以外の区域		土石等の堆積の高さが3mを超える区域		それ以外の区域			土石等の(移動)高さが1m以下の場合、土石等の移動による力が100kN/m ² を超える区域		それ以外の区域		土石等の堆積の高さが3mを超える区域		それ以外の区域	
	力の大きさのうち最大のもの (kN/m ²)	土石等の高さ (m)	力の大きさのうち最大のもの (kN/m ²)	土石等の高さ (m)	力の大きさのうち最大のもの (kN/m ²)	土石等の高さ (m)	力の大きさのうち最大のもの (kN/m ²)	土石等の高さ (m)		力の大きさのうち最大のもの (kN/m ²)	土石等の高さ (m)	力の大きさのうち最大のもの (kN/m ²)	土石等の高さ (m)	力の大きさのうち最大のもの (kN/m ²)	土石等の高さ (m)	力の大きさのうち最大のもの (kN/m ²)	土石等の高さ (m)
1 ~ 2	-	-	92.62	1.00	-	-	9.80	1.83	~								
2 ~ 3	-	-	100.00	1.00	-	-	9.80	1.83	~								
3 ~ 4	112.29	1.00	100.00	1.00	-	-	9.19	1.72	~								
4 ~ 5	119.50	1.00	100.00	1.00	-	-	11.42	2.13	~								
5 ~ 6	119.50	1.00	100.00	1.00	-	-	12.25	2.29	~								
6 ~ 7	115.26	1.00	100.00	1.00	-	-	12.25	2.29	~								
7 ~ 8	131.66	1.00	100.00	1.00	-	-	12.55	2.34	~								
8 ~ 9	131.66	1.00	100.00	1.00	-	-	12.55	2.34	~								
9 ~ 10	-	-	100.00	1.00	-	-	11.44	2.14	~								
10 ~ 11	-	-	100.00	1.00	-	-	11.60	2.17	~								
11 ~ 12	-	-	100.00	1.00	-	-	11.83	2.21	~								
12 ~ 13	-	-	96.84	1.00	-	-	11.83	2.21	~								
13 ~ 14	-	-	96.50	1.00	-	-	11.35	2.12	~								
~									~								
15 ~ 16	-	-	59.50	1.00	-	-	9.46	1.77	~								
16 ~ 17	-	-	76.24	1.00	-	-	9.17	1.71	~								
17 ~ 18	-	-	76.24	1.00	-	-	9.09	1.70	~								
18 ~ 19	-	-	89.11	1.00	-	-	8.91	1.66	~								
19 ~ 20	-	-	100.00	1.00	-	-	11.37	2.13	~								
20 ~ 21	109.89	1.00	100.00	1.00	-	-	11.37	2.13	~								
21 ~ 22	111.69	1.00	100.00	1.00	-	-	12.28	2.29	~								
22 ~ 23	111.69	1.00	100.00	1.00	-	-	12.28	2.29	~								
23 ~ 24	-	-	100.00	1.00	-	-	11.18	2.09	~								
24 ~ 25	-	-	99.88	1.00	-	-	10.57	1.97	~								
~									~								
~									~								

様式-3(急) 建築物の構造の規制に必要な衝撃に関する事項	自然現象の種類	急傾斜地の崩壊	箇所番号	204-II-1003
	告示番号	警戒区域357号 特別警戒区域359号	箇所名	唐沢山IIA
	告示年月日	令和3年6月18日	所在地	栃木県佐野市富士町