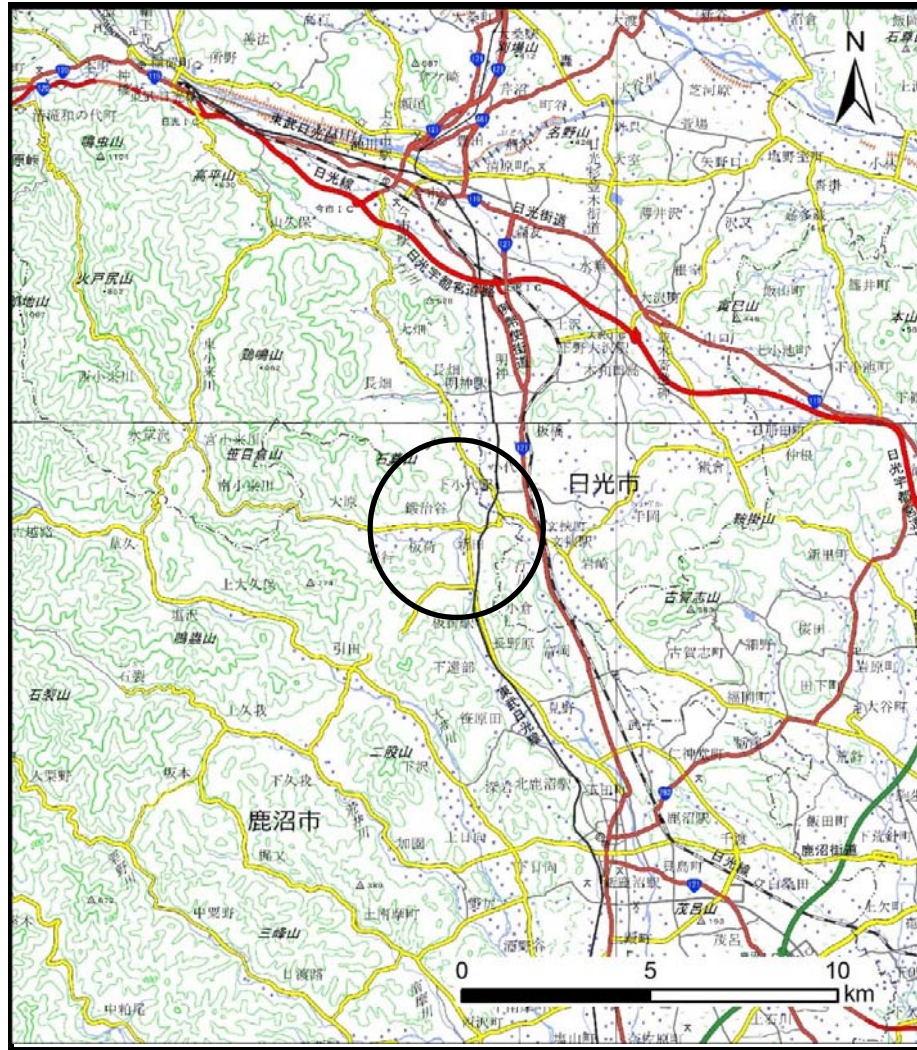
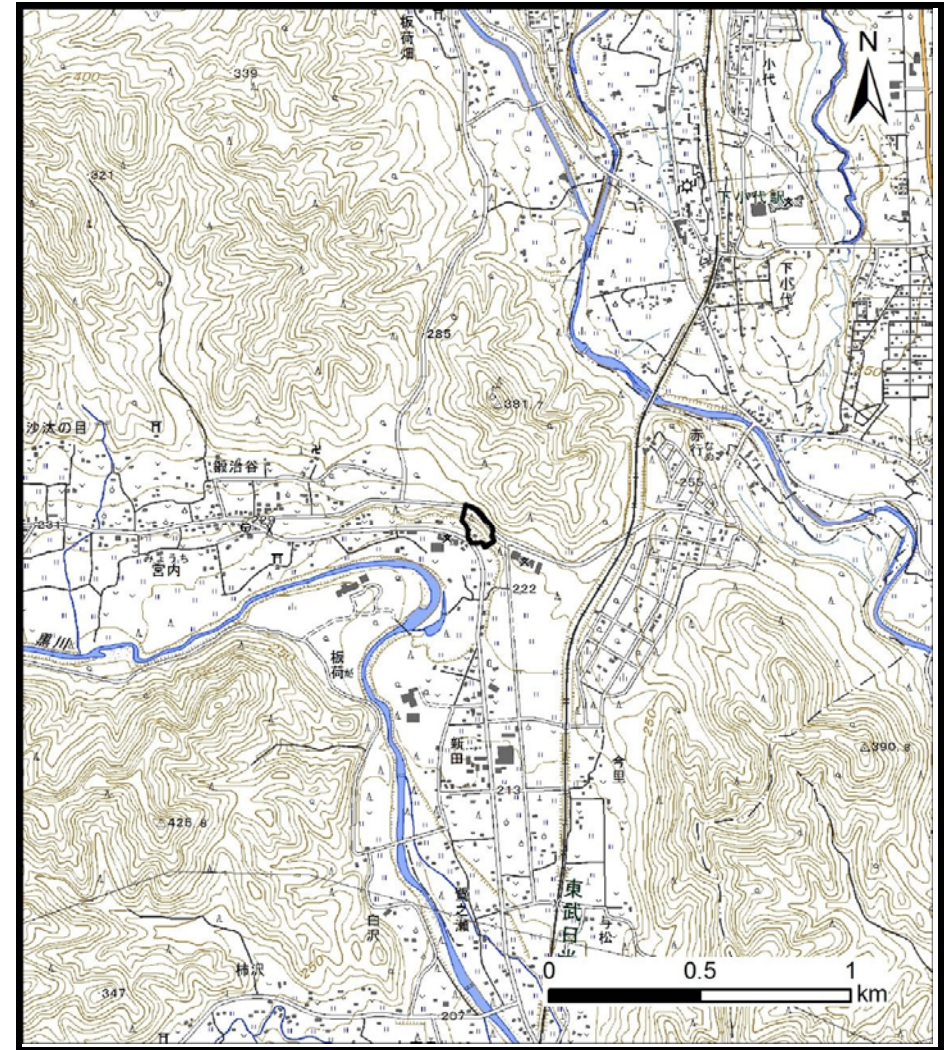


土砂災害警戒区域の指定の公示に係る図書（その1）



(1/200,000)

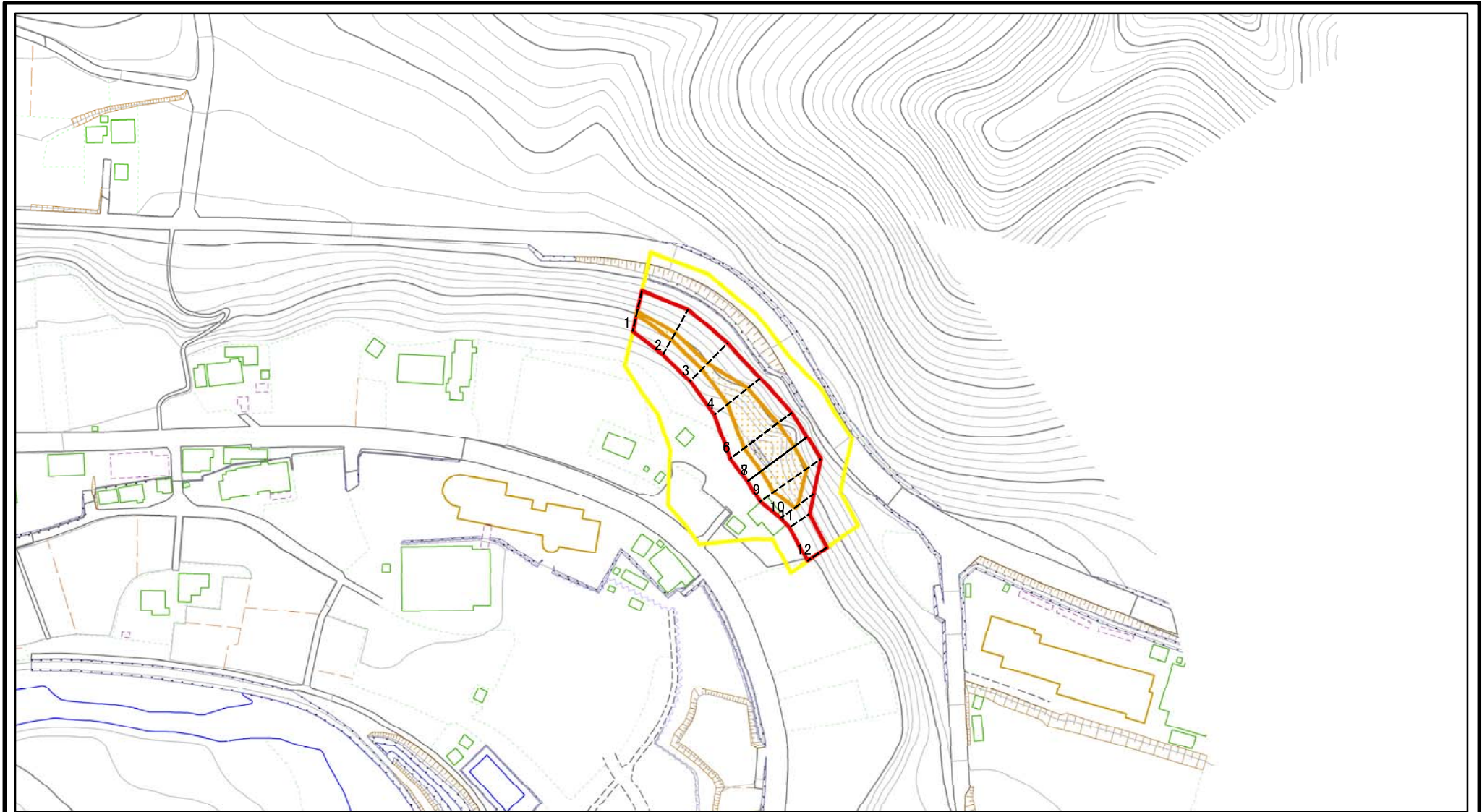


(1/25,000)

様式-1 (土)
土砂災害警戒区域 位置図

自然現象の種類	急傾斜地の崩壊
溪流番号	205-II-009
溪流名	竹ノ内II B
所在地	栃木県鹿沼市板荷

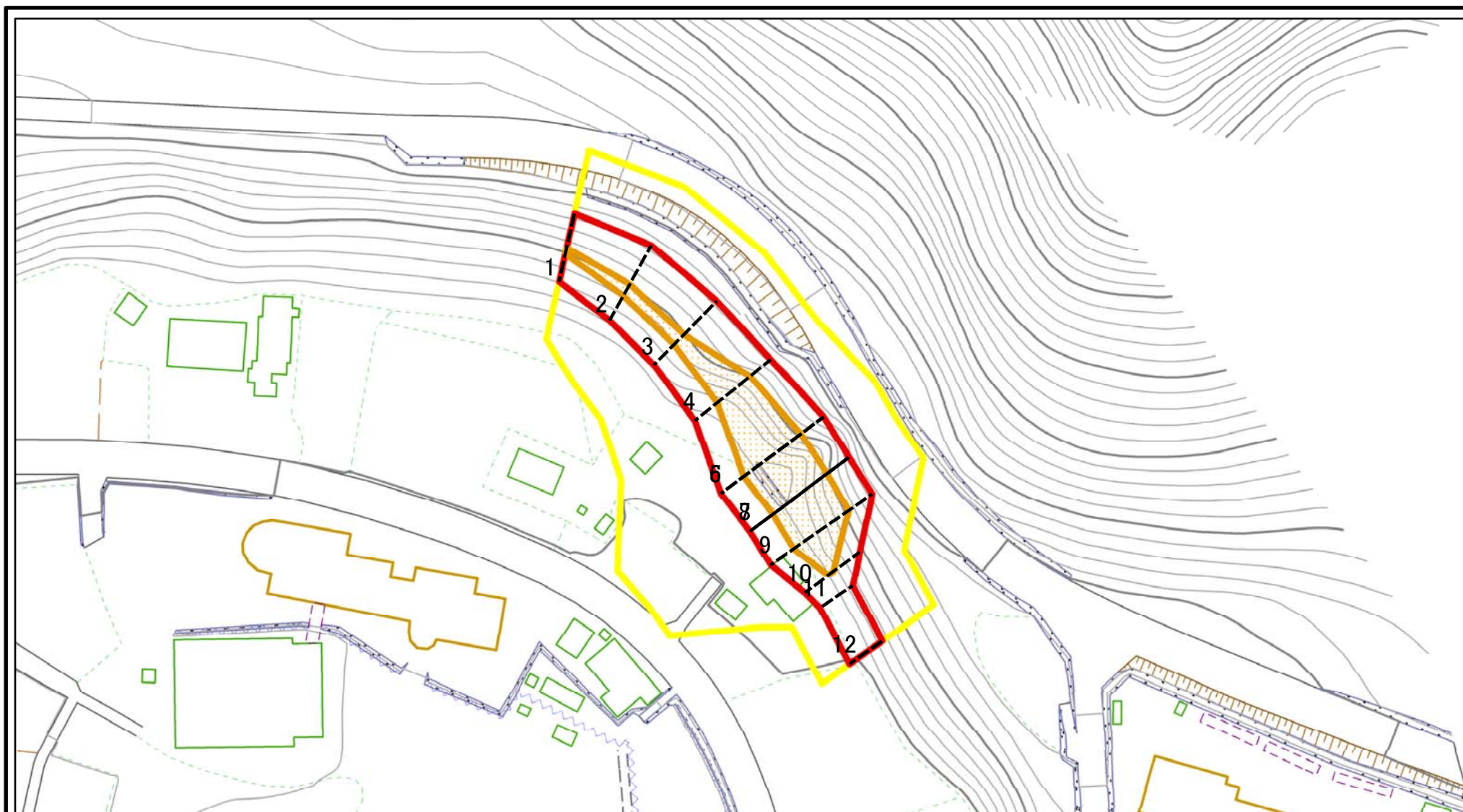
土砂災害警戒区域等の指定の公示に係る図書(その2)



図中の数字は横断測線番号を示す

様式-2(急) 土砂災害警戒区域・土砂災害特別警戒区域 区域図(その1)	土砂災害防止法施行令第二条の基準に該当する区域		N 縮尺 1:2,500	自然現象の種類	急傾斜地の崩壊	箇所番号	205-II-009
	土砂災害防止法施行令第三条の基準に該当する区域			告示番号	警戒区域第42号 特別警戒区域第44号	箇所名	竹ノ内II B
	それ以外の区域			告示年月日	令和元年5月21日	所在地	栃木県鹿沼市板荷

土砂災害警戒区域等の指定の公示に係る図書(その2-1)



0 25 50 100
m

図中の数字は横断測線番号を示す

様式-2-1(急)

土砂災害警戒区域・土砂災害特別警戒区域
区域図(その2)

土砂災害防止法施行令第二条の基準に該当する区域	
土砂災害防止法施行令第三条の基準に該当する区域	
土砂等の(移動)高さが1m以下の場合、土砂等の移動による力が100kN/m ² を超える区域	
土砂等の堆積の高さが3mを超える区域	
それ以外の区域	



縮尺

1:1,500

自然現象の種類

告示番号

告示年月日

急傾斜地の崩壊

警戒区域第42号
特別警戒区域第44号

令和元年5月21日

箇所番号

箇所名

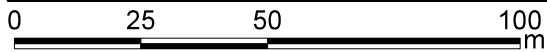
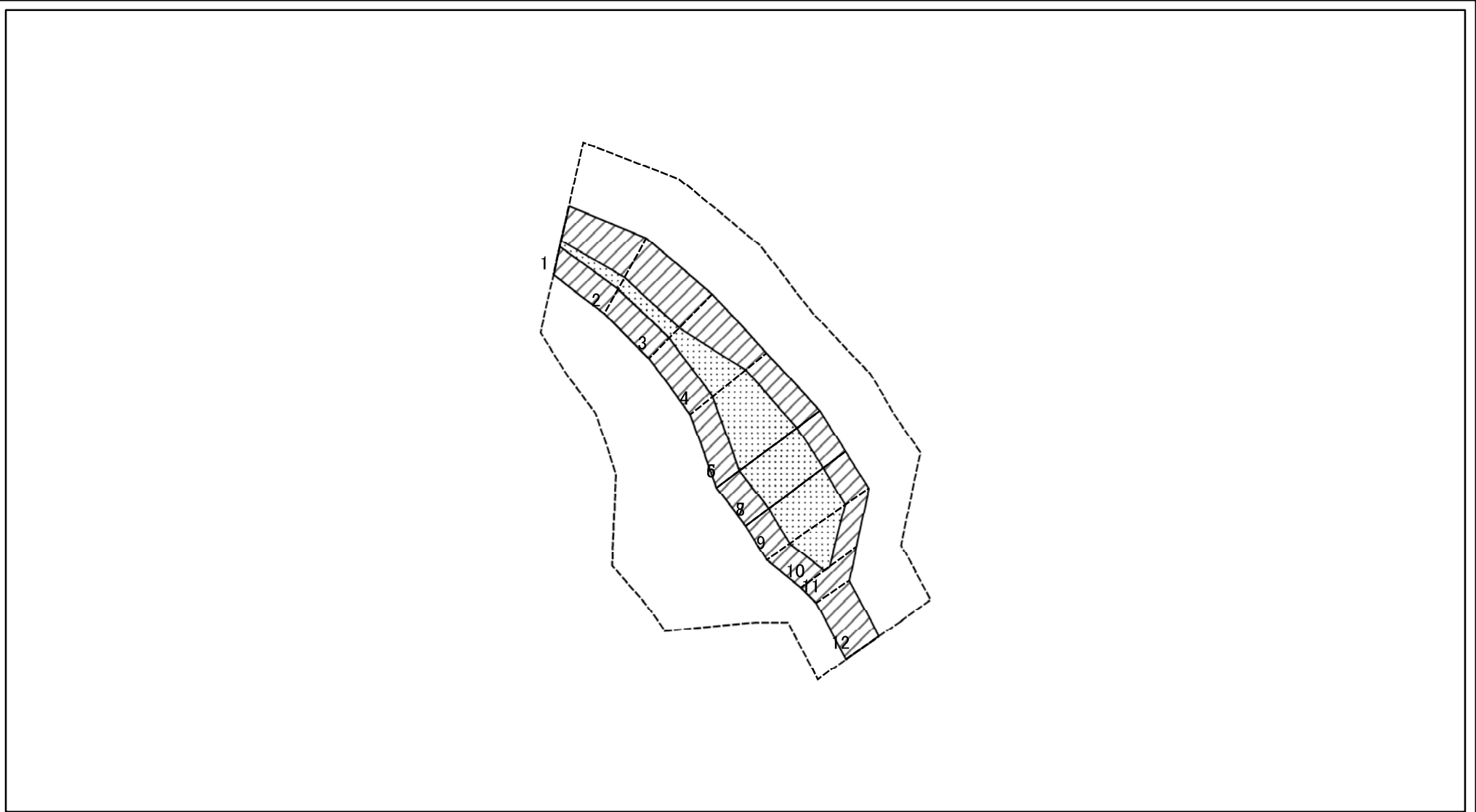
所在地

205-II-009

竹ノ内II B

栃木県鹿沼市板荷

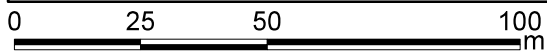
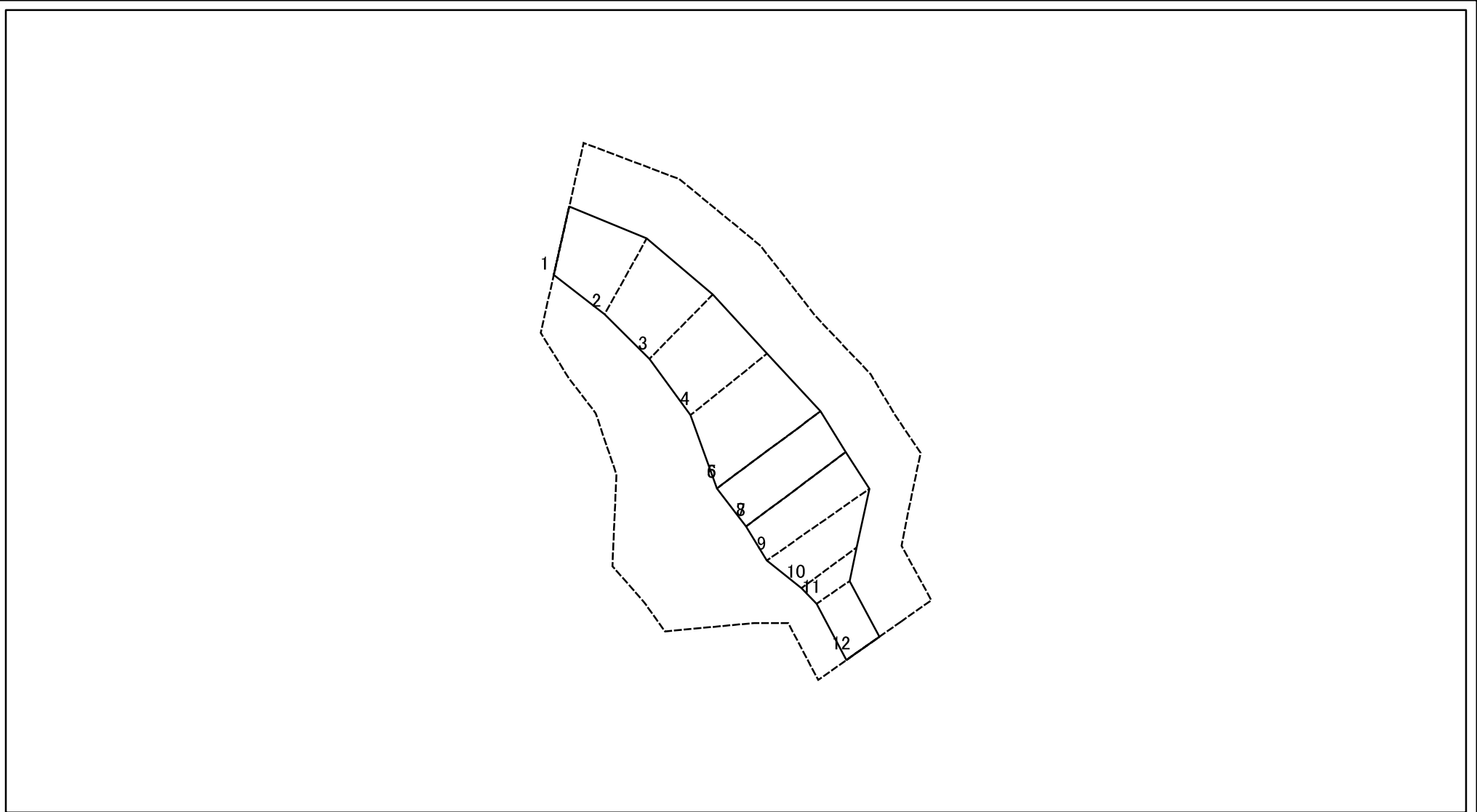
土砂災害警戒区域等の指定の公示に係る図書(その2-2)



図中の数字は横断測線番号を示す

様式-2-2(急) 土砂災害特別警戒区域の区域区分図 (急傾斜地の崩壊に伴う土石等の移動により 建築物の地上部に作用すると想定される力)	土砂災害防止法施行令第二条の基準に該当する区域		N 縮尺 1:1,500	自然現象の種類	急傾斜地の崩壊	箇所番号	205-II-009
	土砂災害防止法施行令第三条の基準に該当する区域			告示番号	警戒区域第42号 特別警戒区域第44号	箇所名	竹ノ内II B
	それ以外の区域			告示年月日	令和元年5月21日	所在地	栃木県鹿沼市板荷

土砂災害警戒区域等の指定の公示に係る図書(その2-3)



図中の数字は横断測線番号を示す

様式-2-3(急) 土砂災害特別警戒区域の区域区分図 (急傾斜地の崩壊に伴う土石等の堆積により建築物の地上部に作用すると想定される力)	土砂災害防止法施行令第二条の基準に該当する区域		N 縮尺 1:1,500	自然現象の種類	急傾斜地の崩壊	箇所番号	205-II-009
	土砂災害防止法施行令第三条の基準に該当する区域			告示番号	警戒区域第42号 特別警戒区域第44号	箇所名	竹ノ内II B
	それ以外の区域			告示年月日	令和元年5月21日	所在地	栃木県鹿沼市板荷

土砂災害警戒区域等の指定の公示に係る図書(その3)(案)

横断測線の区間	土石等の移動により建築物の地上部に作用すると想定される力				土石等の堆積により建築物の地上部に作用すると想定される力			
	土石等の(移動)高さが1m以下の場合、土石等の移動による力が100kN/m ² を超える区域		それ以外の区域		土石等の堆積の高さが3mを超える区域		それ以外の区域	
	力の大きさのうち最大のもの(kN/m ²)	土石等の高さ(m)	力の大きさのうち最大のもの(kN/m ²)	土石等の高さ(m)	力の大きさのうち最大のもの(kN/m ²)	土石等の高さ(m)	力の大きさのうち最大のもの(kN/m ²)	土石等の高さ(m)
1 ~ 2	106.62	1.00	100.00	1.00	-	-	10.83	2.02
2 ~ 3	106.64	1.00	100.00	1.00	-	-	10.45	1.95
3 ~ 4	129.68	1.00	100.00	1.00	-	-	12.58	2.35
4 ~ 5	139.45	1.00	100.00	1.00	-	-	14.07	2.63
5 ~ 6								
6 ~ 7	139.95	1.00	100.00	1.00	-	-	14.24	2.66
7 ~ 8								
8 ~ 9	139.95	1.00	100.00	1.00	-	-	14.24	2.66
9 ~ 10	137.20	1.00	100.00	1.00	-	-	13.99	2.61
10 ~ 11	-	-	100.00	1.00	-	-	10.93	2.04
11 ~ 12	-	-	83.58	1.00	-	-	9.12	1.70
~								
~								
~								
~								
~								
~								
~								
~								
~								
~								
~								
~								
~								
~								
~								
~								
~								
~								
~								
~								
~								
~								
~								
~								
~								
~								

様式-3(急) 建築物の構造の規制に必要な衝撃に関する事項	自然現象の種類	急傾斜地の崩壊	箇所番号	205-II-009
	告示番号	警戒区域第42号 特別警戒区域第44号	箇所名	竹ノ内II B
	告示年月日	令和元年5月21日	所在地	栃木県鹿沼市板荷