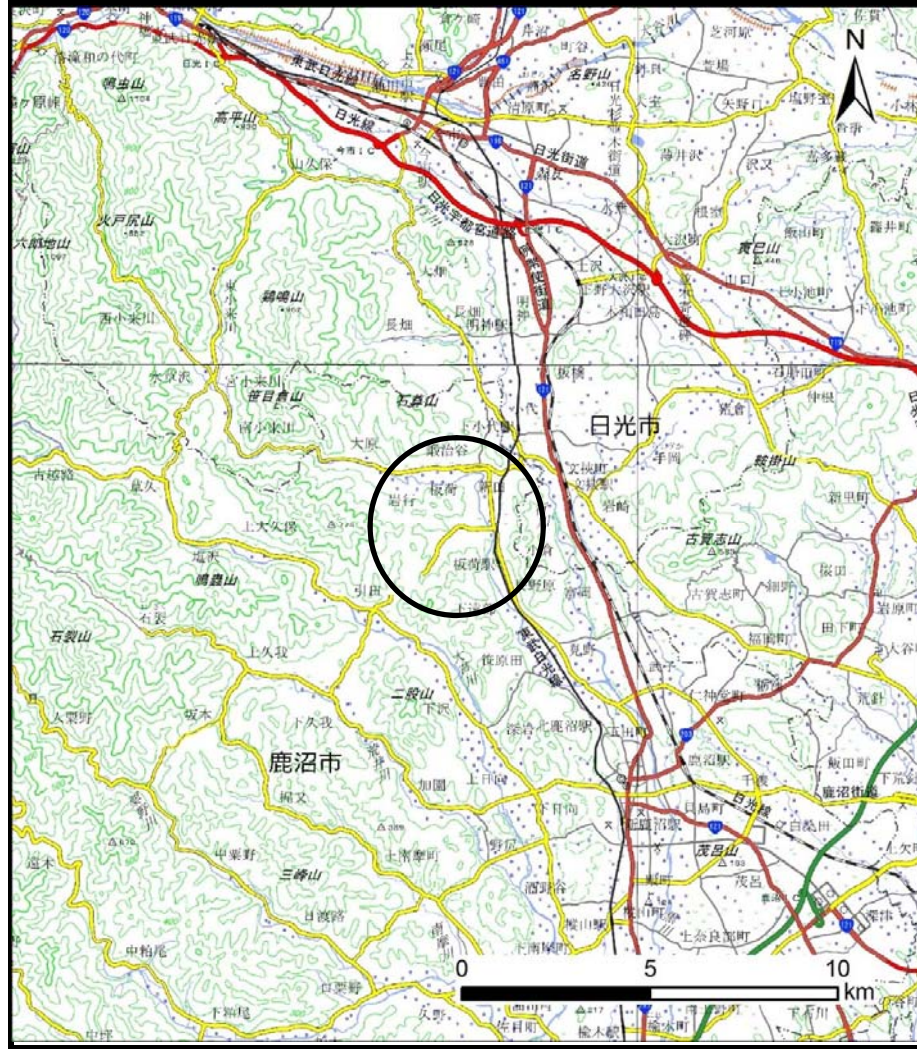
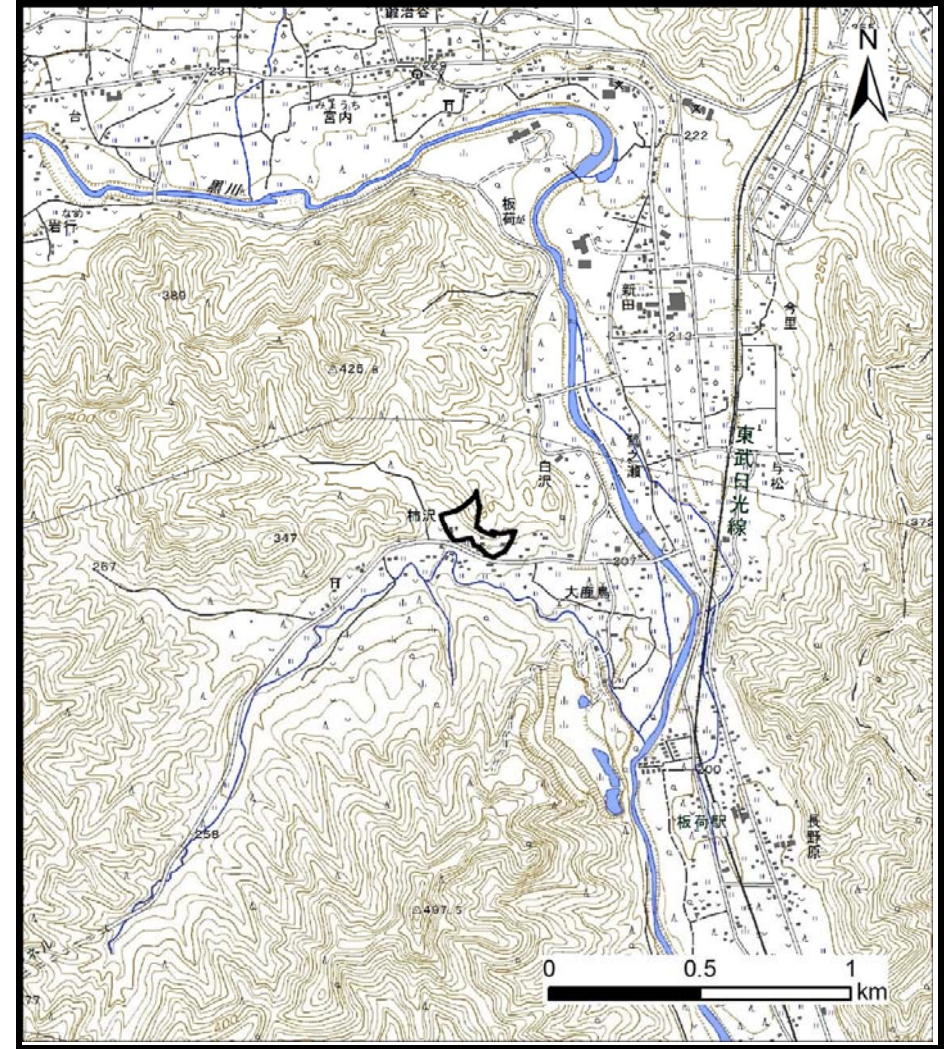


土砂災害警戒区域の指定の公示に係る図書（その1）



(1/200,000)

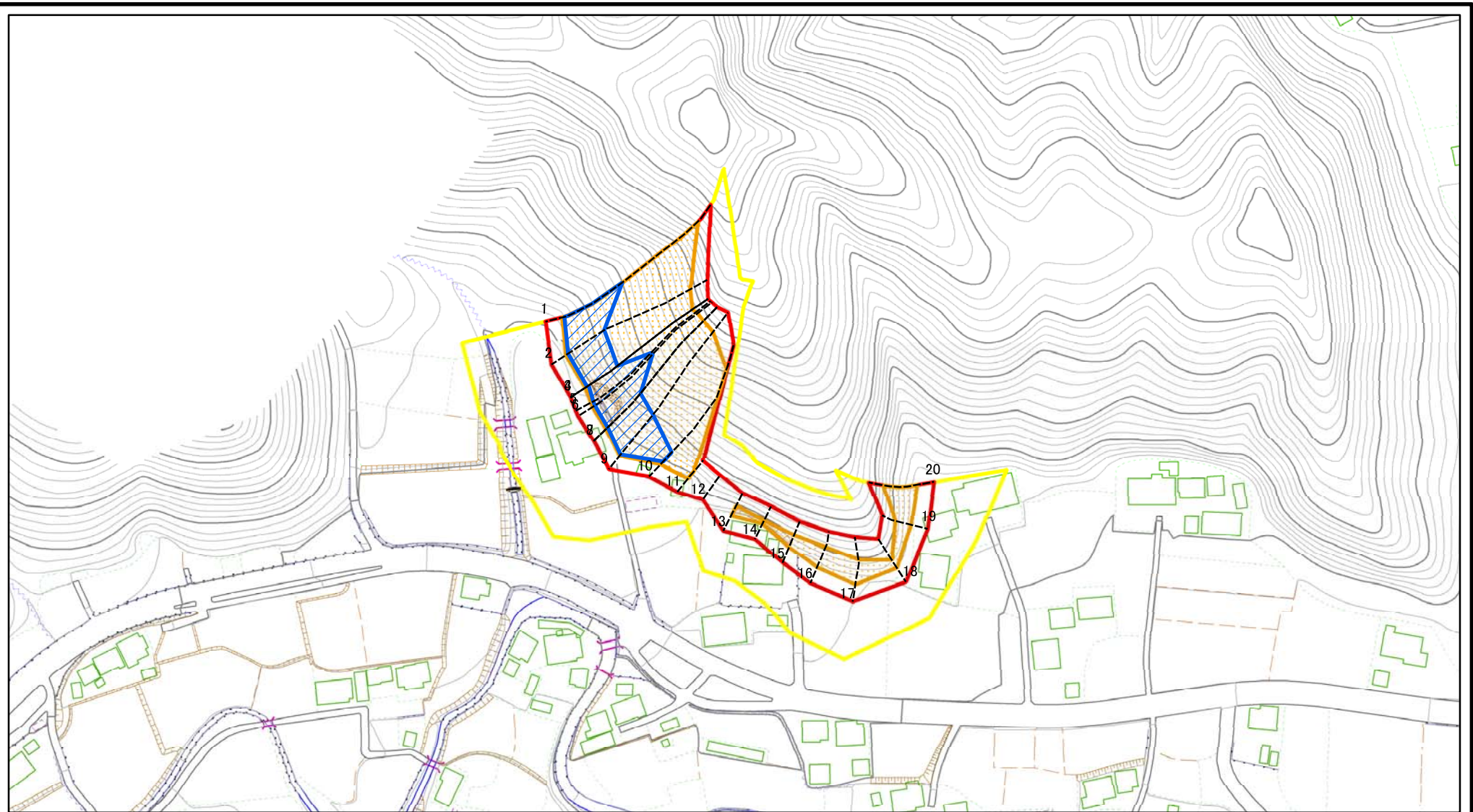


(1/25,000)

様式-1 (土)
土砂災害警戒区域 位置図

自然現象の種類	急傾斜地の崩壊
溪流番号	205-II-012
溪流名	柿沢II A
所在地	栃木県鹿沼市板荷

土砂災害警戒区域等の指定の公示に係る図書(その2)



図中の数字は横断測線番号を示す

様式-2(急)

土砂災害警戒区域・土砂災害特別警戒区域
区域図(その1)

土砂災害防止法施行令第二条の基準に該当する区域

土砂災害防止法
施行令第三条の
基準に該当する
区域



縮尺

1:2,500

自然現象
の種類

告示番号

告示年月日

急傾斜地の崩壊

警戒区域第42号
特別警戒区域第44号

令和元年5月21日

箇所番号

箇所名

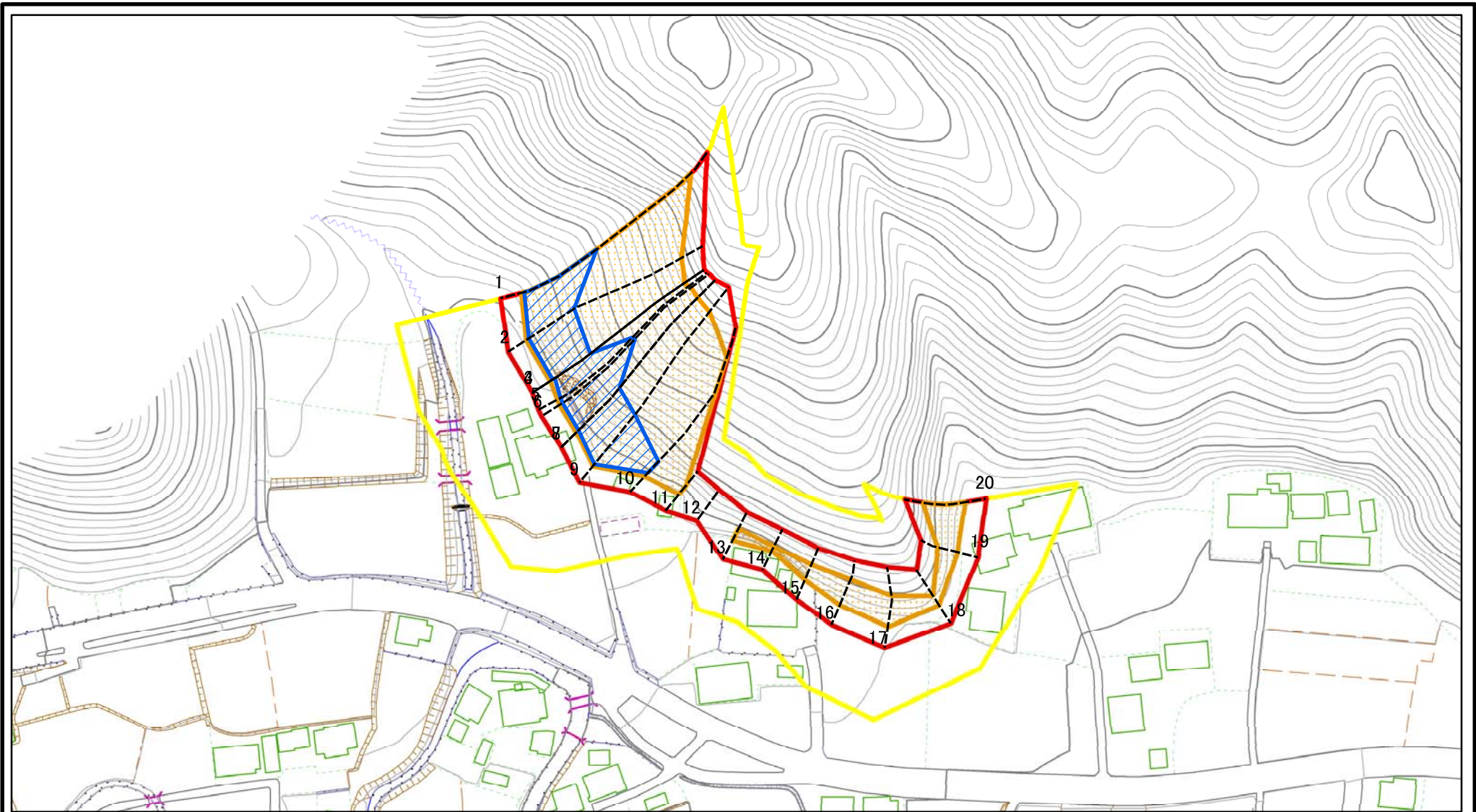
所在地

205-II-012

柿沢IIA

栃木県鹿沼市板荷

土砂災害警戒区域等の指定の公示に係る図書(その2-1)



図中の数字は横断測線番号を示す

様式-2-1(急)

土砂災害警戒区域・土砂災害特別警戒区域
区域図(その2)

土砂災害防止法施行令第二条の基準に該当する区域



自然現象
の種類

急傾斜地の崩壊

箇所番号

205-II-012

土砂災害防止法
施行令第三条の
基準に該当する
区域



縮尺

告示番号

警戒区域第42号
特別警戒区域第44号

箇所名

柿沢IIA

土砂等の(移動)高さが1m以下の場合、
土砂等の移動による力が100kN/m²を超える区域



1:2,000

告示年月日

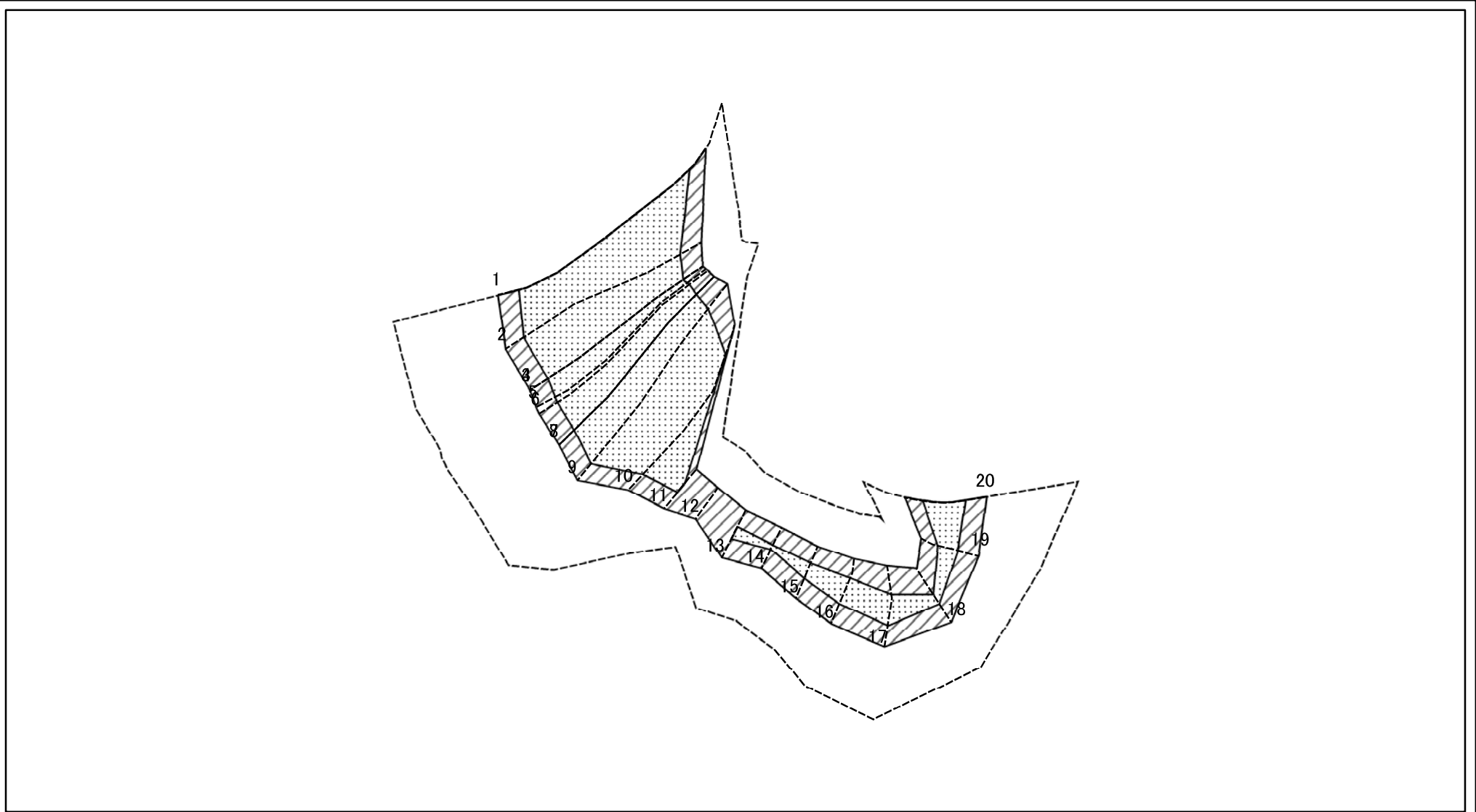
令和元年5月21日

所在地

栃木県鹿沼市板荷

土砂等の堆積の高さが3mを超える区域
それ以外の区域

土砂災害警戒区域等の指定の公示に係る図書(その2-2)

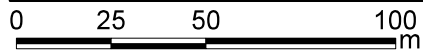
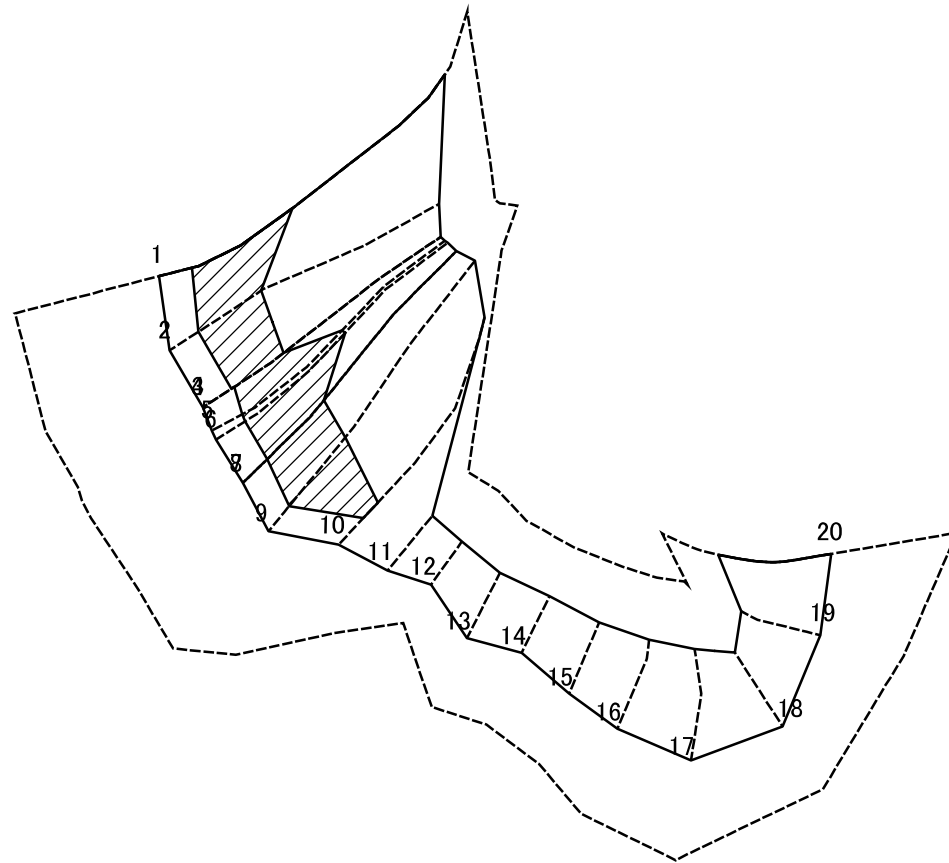


0 25 50 100
m

図中の数字は横断測線番号を示す

様式-2-2(急) 土砂災害特別警戒区域の区域区分図 (急傾斜地の崩壊に伴う土石等の移動により 建築物の地上部に作用すると想定される力)	土砂災害防止法施行令第二条の基準に該当する区域		N 縮尺 1:2,000	自然現象の種類	急傾斜地の崩壊	箇所番号	205-II-012
	土砂災害防止法施行令第三条の基準に該当する区域			告示番号	警戒区域第42号 特別警戒区域第44号	箇所名	柿沢IIA
	それ以外の区域			告示年月日	令和元年5月21日	所在地	栃木県鹿沼市板荷

土砂災害警戒区域等の指定の公示に係る図書(その2-3)



図中の数字は横断測線番号を示す

様式-2-3(急)
土砂災害特別警戒区域の区域区分図
(急傾斜地の崩壊に伴う土石等の堆積により
建築物の地上部に作用すると想定される力)

土砂災害防止法施行令第二条の基準に該当する区域	
土砂災害防止法施行令第三条の基準に該当する区域	
それ以外の区域	

N
縮尺
1:2,000

自然現象の種類	急傾斜地の崩壊	箇所番号	205-II-012
告示番号	警戒区域第42号 特別警戒区域第44号	箇所名	柿沢II A
告示年月日	令和元年5月21日	所在地	栃木県鹿沼市板荷

土砂災害警戒区域等の指定の公示に係る図書(その3)(案)

横断測線の区間	土石等の移動により建築物の地上部に作用すると想定される力				土石等の堆積により建築物の地上部に作用すると想定される力				横断測線の区間	土石等の移動により建築物の地上部に作用すると想定される力				土石等の堆積により建築物の地上部に作用すると想定される力			
	土石等の(移動)高さが1m以下の場合、土石等の移動による力が100kN/m ² を超える区域		それ以外の区域		土石等の堆積の高さが3mを超える区域		それ以外の区域			土石等の(移動)高さが1m以下の場合、土石等の移動による力が100kN/m ² を超える区域		それ以外の区域		土石等の堆積の高さが3mを超える区域		それ以外の区域	
	力の大きさのうち最大のもの(kN/m ²)	土石等の高さ(m)	力の大きさのうち最大のもの(kN/m ²)	土石等の高さ(m)	力の大きさのうち最大のもの(kN/m ²)	土石等の高さ(m)	力の大きさのうち最大のもの(kN/m ²)	土石等の高さ(m)		力の大きさのうち最大のもの(kN/m ²)	土石等の高さ(m)	力の大きさのうち最大のもの(kN/m ²)	土石等の高さ(m)	力の大きさのうち最大のもの(kN/m ²)	土石等の高さ(m)	力の大きさのうち最大のもの(kN/m ²)	土石等の高さ(m)
1 ~ 2	149.68	1.00	100.00	1.00	20.35	3.80	16.05	3.00	~								
2 ~ 3	150.89	1.00	100.00	1.00	20.47	3.83	16.05	3.00	~								
3 ~ 4									~								
4 ~ 5	152.79	1.00	100.00	1.00	20.63	3.85	16.05	3.00	~								
5 ~ 6	152.97	1.00	100.00	1.00	20.64	3.86	16.05	3.00	~								
6 ~ 7	152.97	1.00	100.00	1.00	20.64	3.86	16.05	3.00	~								
7 ~ 8									~								
8 ~ 9	148.80	1.00	100.00	1.00	20.27	3.79	16.05	3.00	~								
9 ~ 10	138.10	1.00	100.00	1.00	19.48	3.64	16.05	3.00	~								
10 ~ 11	138.10	1.00	100.00	1.00	-	-	16.05	3.00	~								
11 ~ 12	-	-	100.00	1.00	-	-	13.08	2.44	~								
12 ~ 13	-	-	100.00	1.00	-	-	12.63	2.36	~								
13 ~ 14	117.13	1.00	100.00	1.00	-	-	13.78	2.57	~								
14 ~ 15	119.18	1.00	100.00	1.00	-	-	13.78	2.57	~								
15 ~ 16	127.69	1.00	100.00	1.00	-	-	12.72	2.38	~								
16 ~ 17	127.69	1.00	100.00	1.00	-	-	12.72	2.38	~								
17 ~ 18	120.52	1.00	100.00	1.00	-	-	11.60	2.17	~								
18 ~ 19	123.85	1.00	100.00	1.00	-	-	13.43	2.51	~								
19 ~ 20	141.38	1.00	100.00	1.00	-	-	15.16	2.83	~								
~									~								
~									~								
~									~								
~									~								
~									~								
~									~								
~									~								
~									~								
~									~								
~									~								

様式-3(急) 建築物の構造の規制に必要な衝撃に関する事項	自然現象の種類	急傾斜地の崩壊	箇所番号	205-II-012
	告示番号	警戒区域第42号 特別警戒区域第44号	箇所名	柿沢IIA
	告示年月日	令和元年5月21日	所在地	栃木県鹿沼市板荷