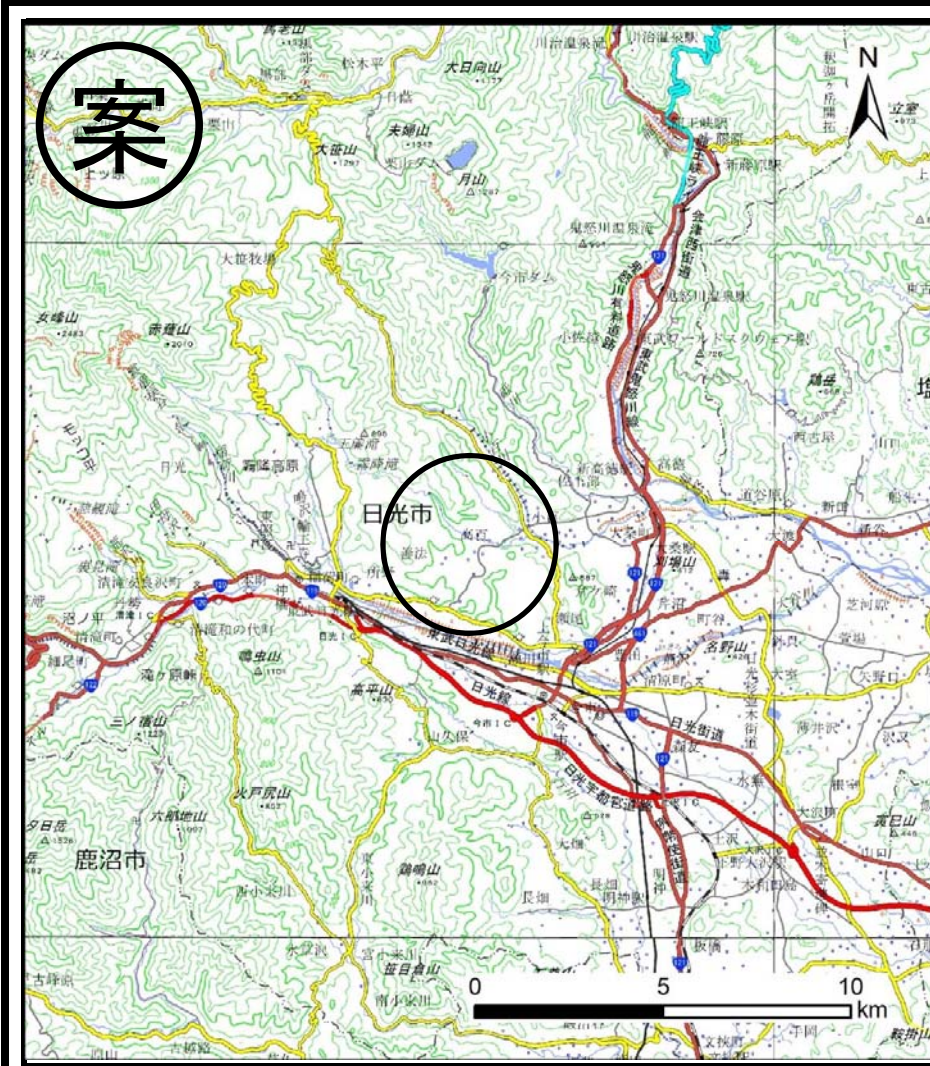
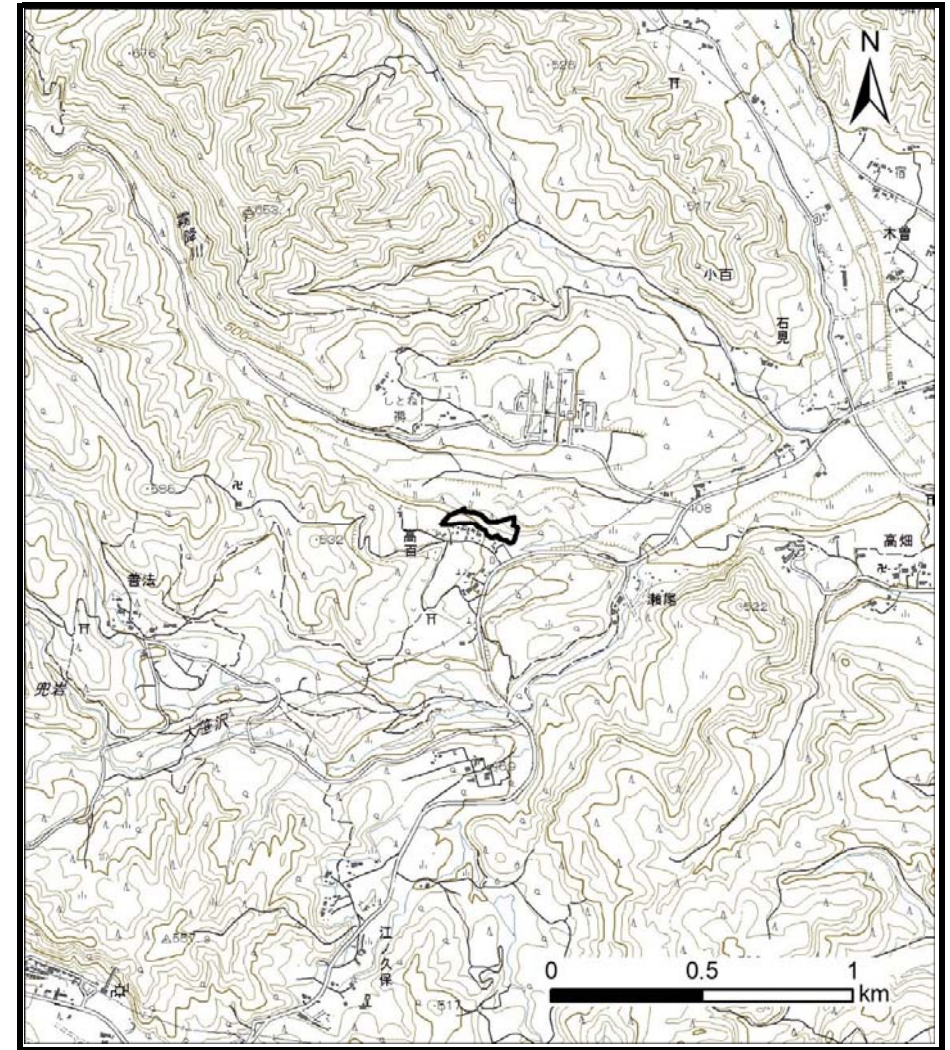


土砂災害警戒区域の指定の公示に係る図書（その1）



(1/200,000)

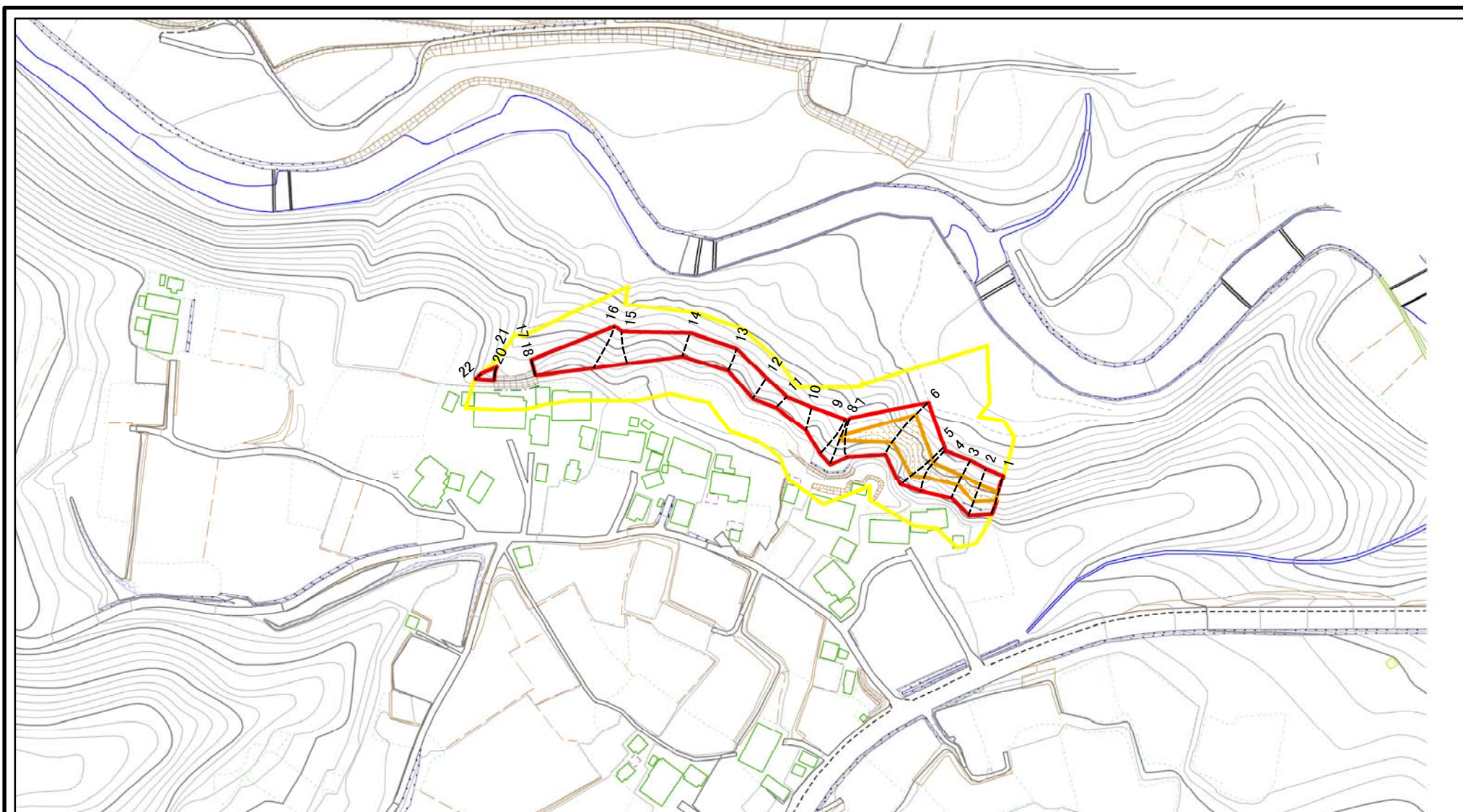


(1/25,000)

様式-1 (急)
土砂災害警戒区域 位置図

自然現象の種類	急傾斜地の崩壊
溪流番号	207-I-007
溪流名	高百I-A
所在地	栃木県日光市瀬尾

土砂災害警戒区域等の指定の公示に係る図書(その2)



図中の数字は横断測線番号を示す

様式-2(急)

土砂災害警戒区域・土砂災害特別警戒区域
区域図(その1)

土砂災害防止法施行令第二条の基準に該当する区域

土砂災害防止法
施行令第三条の
基準に該当する
区域

土石等の(移動)高さが1m以下の場合、
土石等の移動による力が100kN/mを超える区域
土石等の堆積の高さが3mを超える区域
それ以外の区域



縮尺

1:2,500

自然現象
の種類

告示番号

告示年月日

急傾斜地の崩壊

箇所番号

箇所名

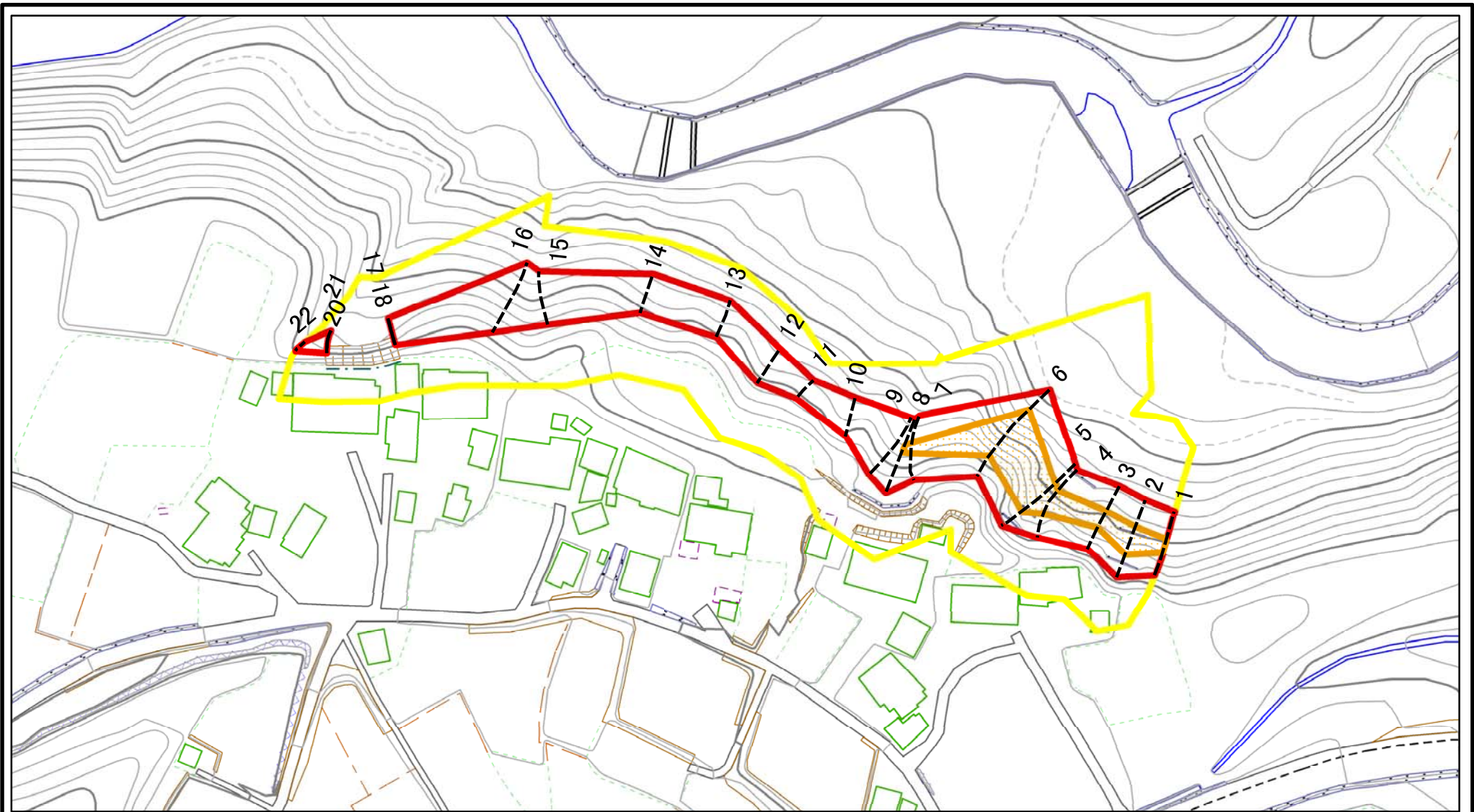
所在地

207-I-007

高百I-A

栃木県日光市瀬尾

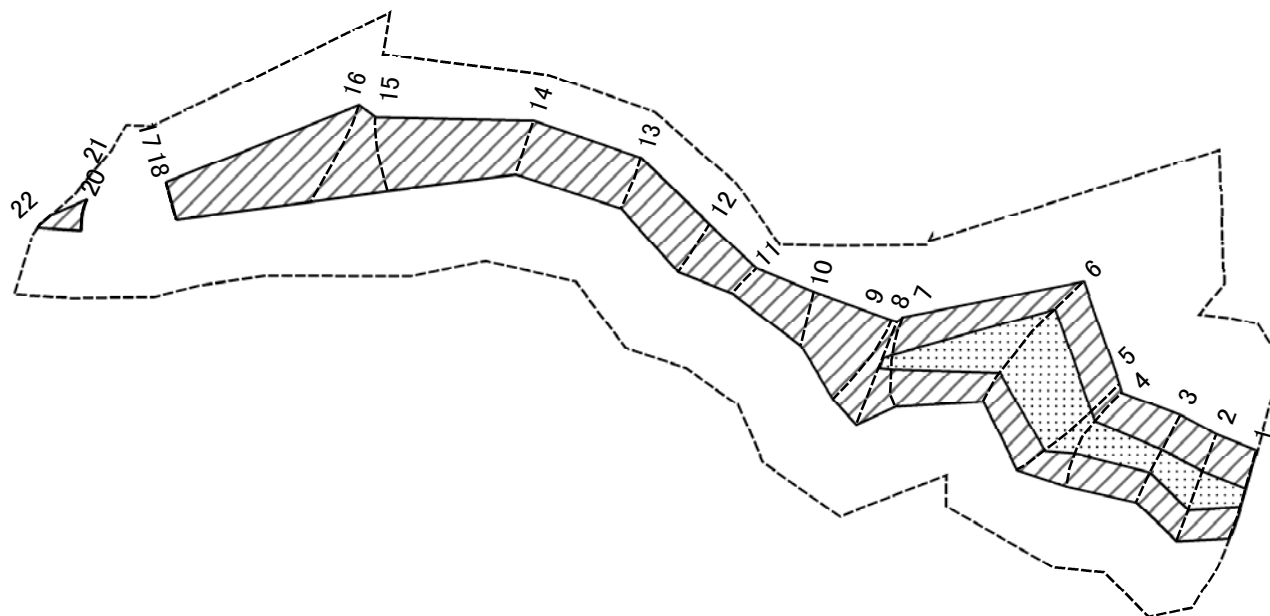
土砂災害警戒区域等の指定の公示に係る図書(その2-1)



図中の数字は横断測線番号を示す

様式-2-1(急) 土砂災害警戒区域・土砂災害特別警戒区域 区域図(その2)	土砂災害防止法施行令第二条の基準に該当する区域		N 縮尺 1:1,500	自然現象の種類	急傾斜地の崩壊	箇所番号	207-I-007
	土砂災害防止法施行令第三条の基準に該当する区域			告示番号		箇所名	高百I-A
	それ以外の区域			告示年月日		所在地	栃木県日光市瀬尾

土砂災害警戒区域等の指定の公示に係る図書(その2-2)



0 25 50 100
m

図中の数字は横断測線番号を示す

様式-2-2(急)
土砂災害特別警戒区域の区域区分図
(急傾斜地の崩壊に伴う土石等の移動により
建築物の地上部に作用すると想定される力)

土砂災害防止法施行令第二条の基準に該当する区域	
土砂災害防止法施行令第三条の基準に該当する区域	
それ以外の区域	

N
縮尺
1:1,500

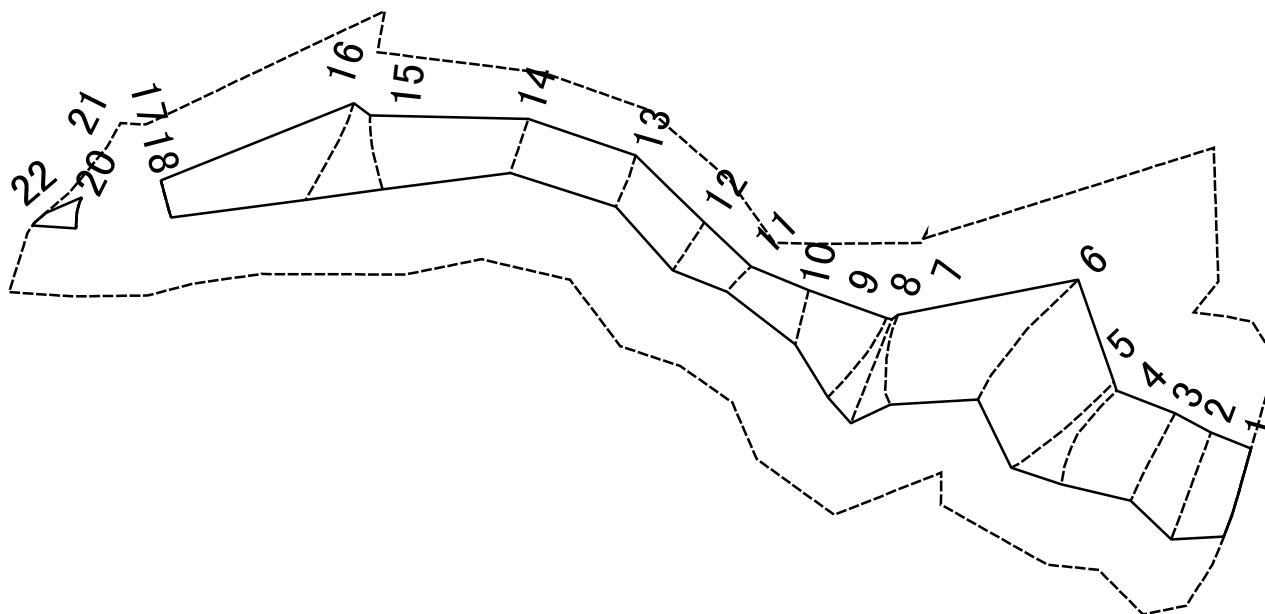
自然現象の種類
告示番号
告示年月日

急傾斜地の崩壊

箇所番号
箇所名
所在地

207-I-007
高百I-A
栃木県日光市瀬尾

土砂災害警戒区域等の指定の公示に係る図書(その2-3)



図中の数字は横断測線番号を示す

様式-2-3(急)
土砂災害特別警戒区域の区域区分図
(急傾斜地の崩壊に伴う土石等の堆積により
建築物の地上部に作用すると想定される力)

土砂災害防止法施行令第二条の基準に該当する区域	
土砂災害防止法施行令第三条の基準に該当する区域	
それ以外の区域	

N	縮尺
1:1,500	

自然現象の種類	急傾斜地の崩壊	箇所番号	207-I-007
告示番号		箇所名	高百I-A
告示年月日		所在地	栃木県日光市瀬尾

土砂災害警戒区域等の指定の公示に係る図書(その3)(案)

横断測線の区間	土石等の移動により建築物の地上部に作用すると想定される力				土石等の堆積により建築物の地上部に作用すると想定される力				横断測線の区間	土石等の移動により建築物の地上部に作用すると想定される力				土石等の堆積により建築物の地上部に作用すると想定される力			
	土石等の(移動)高さが1m以下の場合、土石等の移動による力が100kN/m ² を超える区域		それ以外の区域		土石等の堆積の高さが3mを超える区域		それ以外の区域			土石等の(移動)高さが1m以下の場合、土石等の移動による力が100kN/m ² を超える区域		それ以外の区域		土石等の堆積の高さが3mを超える区域		それ以外の区域	
	力の大きさのうち最大のもの(kN/m ²)	土石等の高さ(m)	力の大きさのうち最大のもの(kN/m ²)	土石等の高さ(m)	力の大きさのうち最大のもの(kN/m ²)	土石等の高さ(m)	力の大きさのうち最大のもの(kN/m ²)	土石等の高さ(m)		力の大きさのうち最大のもの(kN/m ²)	土石等の高さ(m)	力の大きさのうち最大のもの(kN/m ²)	土石等の高さ(m)	力の大きさのうち最大のもの(kN/m ²)	土石等の高さ(m)	力の大きさのうち最大のもの(kN/m ²)	土石等の高さ(m)
1 ~ 2	125.58	1.00	100.00	1.00	-	-	13.32	2.49	~								
2 ~ 3	125.58	1.00	100.00	1.00	-	-	14.05	2.63	~								
3 ~ 4	122.96	1.00	100.00	1.00	-	-	14.05	2.63	~								
4 ~ 5	134.75	1.00	100.00	1.00	-	-	13.37	2.50	~								
5 ~ 6	144.30	1.00	100.00	1.00	-	-	15.65	2.92	~								
6 ~ 7	144.30	1.00	100.00	1.00	-	-	15.65	2.92	~								
7 ~ 8	108.62	1.00	100.00	1.00	-	-	11.43	2.14	~								
8 ~ 9	-	-	100.00	1.00	-	-	10.46	1.95	~								
9 ~ 10	-	-	98.04	1.00	-	-	10.37	1.94	~								
10 ~ 11	-	-	83.01	1.00	-	-	8.97	1.68	~								
11 ~ 12	-	-	79.92	1.00	-	-	8.95	1.67	~								
12 ~ 13	-	-	83.62	1.00	-	-	9.14	1.71	~								
13 ~ 14	-	-	83.62	1.00	-	-	9.14	1.71	~								
14 ~ 15	-	-	95.18	1.00	-	-	11.03	2.06	~								
15 ~ 16	-	-	100.00	1.00	-	-	11.29	2.11	~								
16 ~ 17	-	-	100.00	1.00	-	-	11.92	2.23	~								
17 ~ 18									~								
18 ~ 19	-	-	-	-	-	-	-	-	~								
19 ~ 20	-	-	-	-	-	-	-	-	~								
20 ~ 21									~								
21 ~ 22	-	-	55.89	1.00	-	-	12.39	2.32	~								
~									~								
~									~								
~									~								
~									~								
~									~								

様式-3(急) 建築物の構造の規制に必要な衝撃に関する事項	自然現象の種類	急傾斜地の崩壊	箇所番号	207- I -007
	告示番号		箇所名	高百 I -A
	告示年月日		所在地	栃木県日光市瀬尾