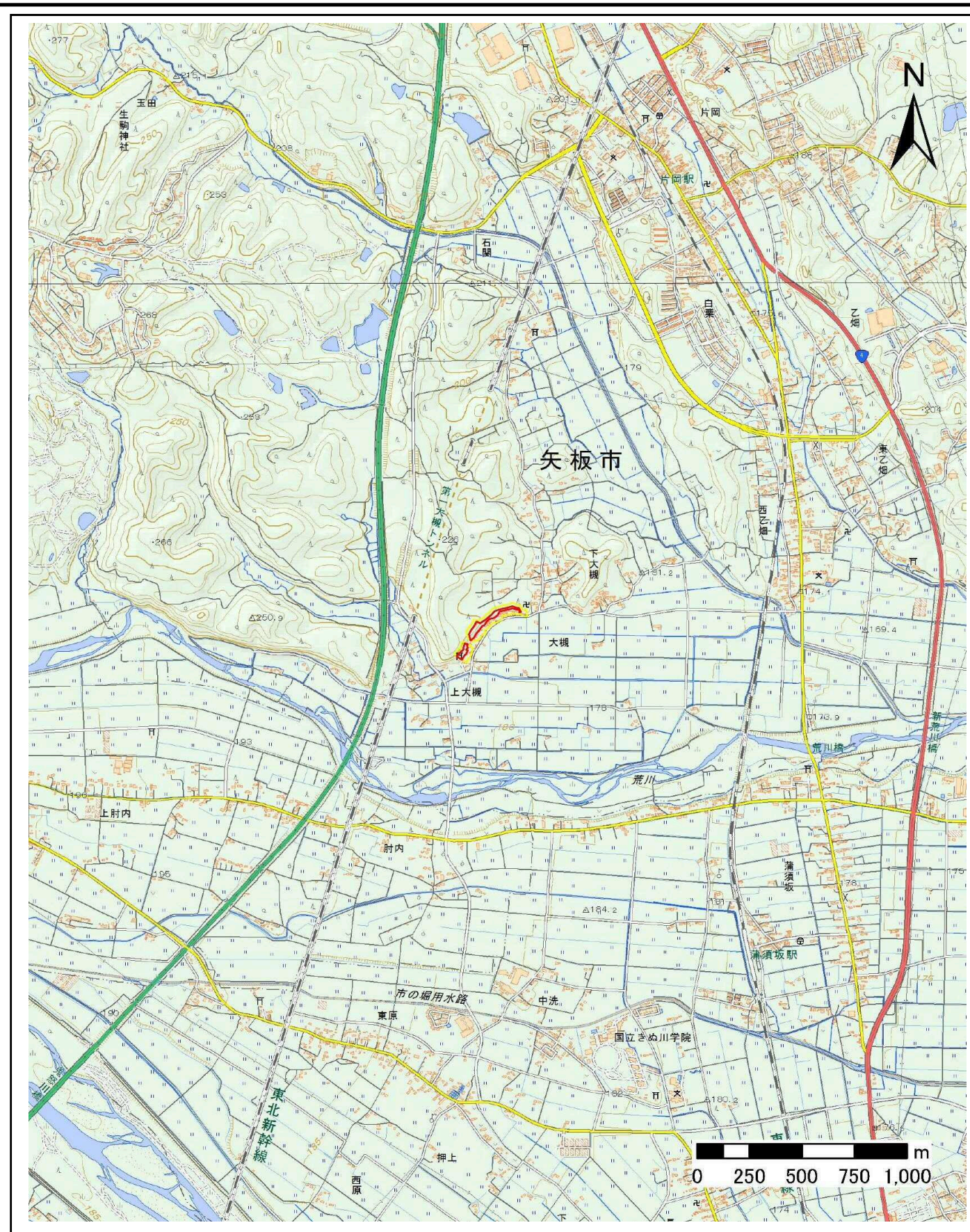
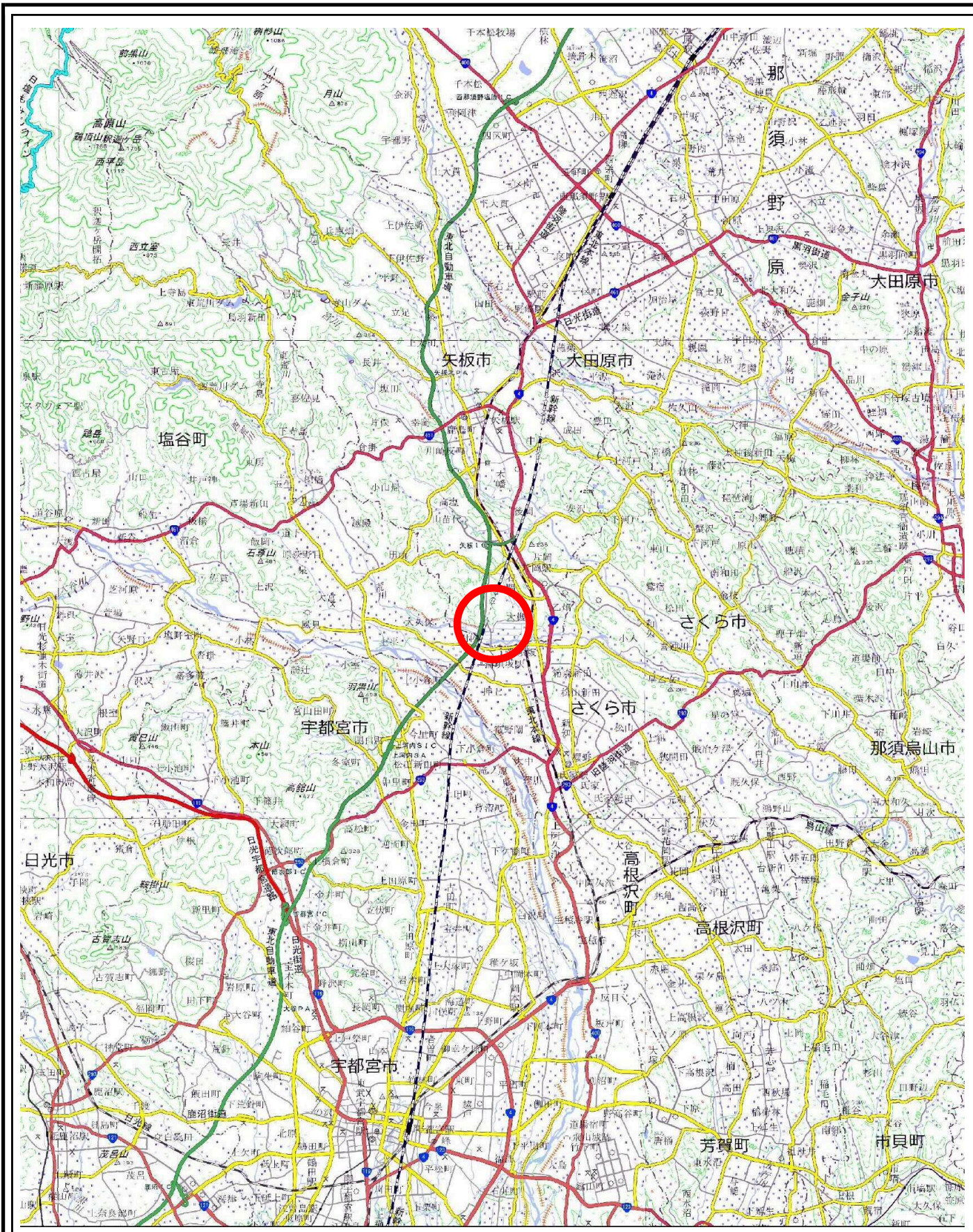


土砂災害警戒区域等の指定の公示に係る図書(その1)



様式-1(急)
土砂災害警戒区域・土砂災害特別警戒区域
位置図

自然現象の種類
箇所番号
箇所名
所在地

急傾斜地の崩壊
211-I-008
上大槻
栃木県矢板市大槻上大槻

「この地図は、国土地理院長の承認を得て、同院発行の電子地形図25000及び電子地形図20万を複製したものである。(承認番号 平29情復、第1519号)」

土砂災害警戒区域等の指定の公示に係る図書(その2)



0 25 50 100
m

図中の数字は横断測線番号を示す

様式-2(急) 土砂災害警戒区域・土砂災害特別警戒区域 区域図(その1)	土砂災害防止法施行令第二条の基準に該当する区域		N 縮尺 1:2,500	自然現象の種類	急傾斜地の崩壊	箇所番号	211-I-008
	土砂災害防止法施行令第三条の基準に該当する区域			告示番号	警戒区域第433号 特別警戒区域第436号	箇所名	上大槻
	それ以外の区域			告示年月日	令和12年7月27日	所在地	栃木県矢板市大槻上大槻

参考資料

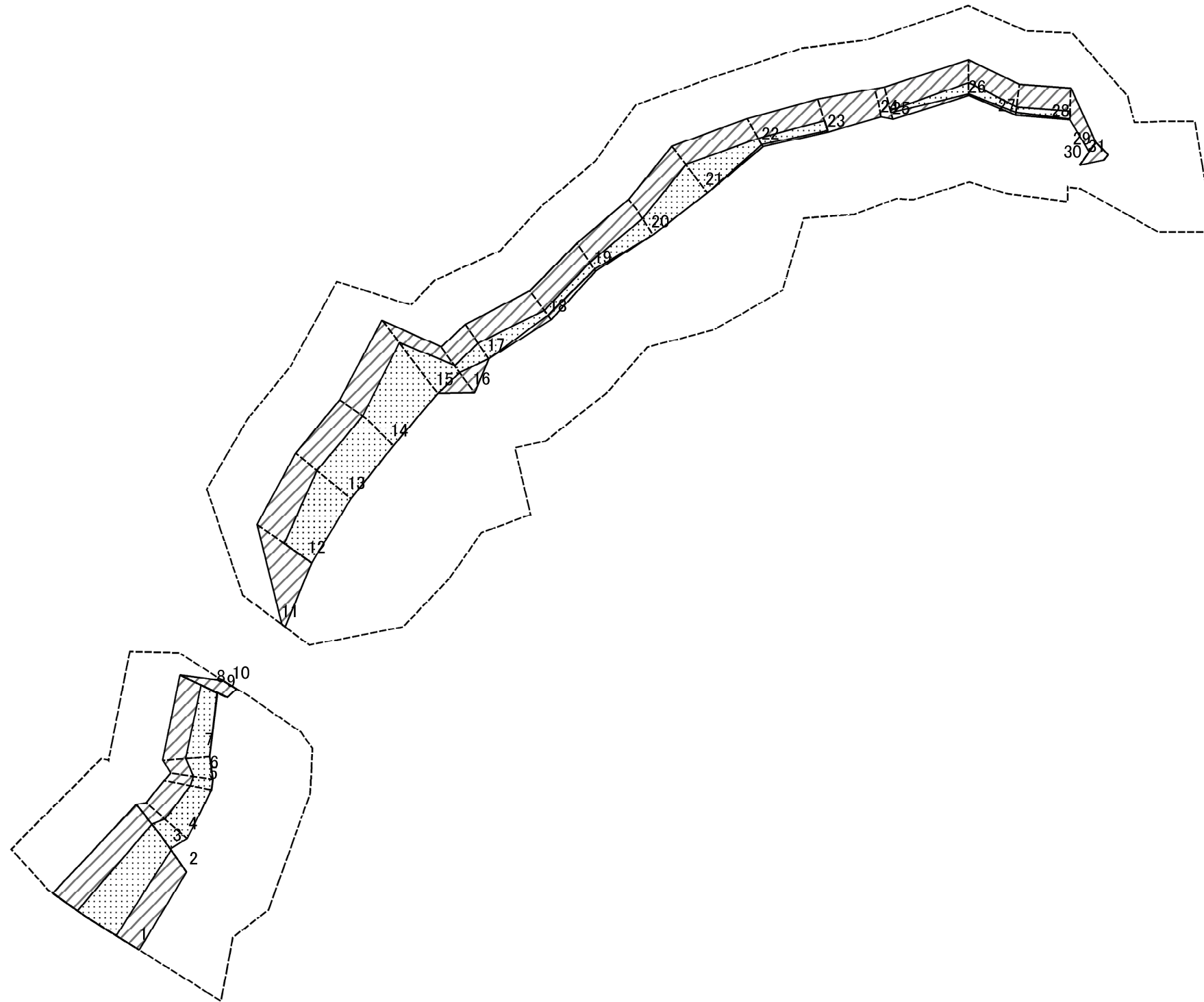


0 25 50 100
m

図中の数字は横断測線番号を示す

参考資料	土砂災害防止法施行令第二条の基準に該当する区域		N 縮尺 1:2,500	自然現象の種類	急傾斜地の崩壊	箇所番号	211-I-008
	土砂災害防止法施行令第三条の基準に該当する区域			告示番号	警戒区域第433号 特別警戒区域第436号	箇所名	上大槻
	土砂等の(移動)高さが1m以下の場合、土砂等の移動による力が100kN/mを超える区域			告示年月日	令和2年7月27日	所在地	栃木県矢板市大槻上大槻
	土砂等の堆積の高さが3mを超える区域						
	それ以外の区域						

土砂災害警戒区域等の指定の公示に係る図書(その2-2)

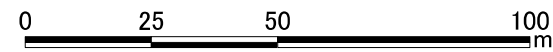
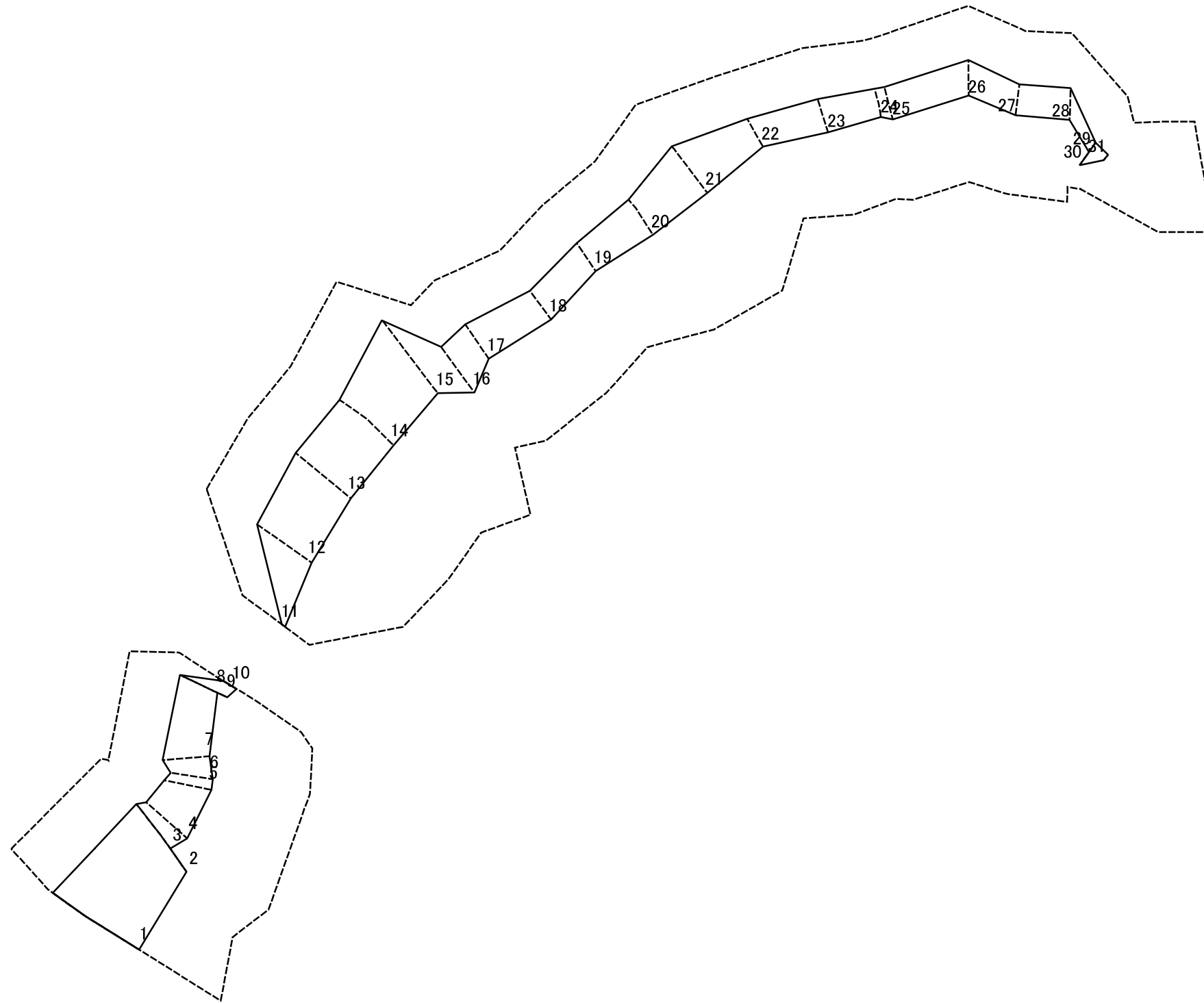


0 25 50 100
m

図中の数字は横断測線番号を示す

様式-2-2(急) 土砂災害特別警戒区域の区域区分図 (急傾斜地の崩壊に伴う土石等の移動により 建築物の地上部に作用すると想定される力)	土砂災害防止法施行令第二条の基準に該当する区域		N 縮尺 1:1,500	自然現象の種類	急傾斜地の崩壊	箇所番号	211-I-008
	土砂災害防止法施行令第三条の基準に該当する区域			告示番号	警戒区域第433号 特別警戒区域第436号	箇所名	上大槻
	それ以外の区域			告示年月日	令和2年7月27日	所在地	栃木県矢板市大槻上大槻

土砂災害警戒区域等の指定の公示に係る図書(その2-3)



図中の数字は横断測線番号を示す

様式-2-3(急)
土砂災害特別警戒区域の区域区分図
(急傾斜地の崩壊に伴う土石等の堆積により
建築物の地上部に作用すると想定される力)

土砂災害防止法施行令第二条の基準に該当する区域	
土砂災害防止法施行令第三条の基準に該当する区域	
それ以外の区域	

縮尺
1:1,500

自然現象の種類	急傾斜地の崩壊	箇所番号	211-I-008
告示番号	警戒区域第433号 特別警戒区域第436号	箇所名	上大槻
告示年月日	令和2年7月27日	所在地	栃木県矢板市大槻上大槻

土砂災害警戒区域等の指定の公示に係る図書(その3)

横断測線の区間	土石等の移動により建築物の地上部に作用すると想定される力				土石等の堆積により建築物の地上部に作用すると想定される力				横断測線の区間	土石等の移動により建築物の地上部に作用すると想定される力				土石等の堆積により建築物の地上部に作用すると想定される力			
	土石等の(移動)高さが1m以下の場合、土石等の移動による力が100kN/m ² を超える区域		それ以外の区域		土石等の堆積の高さが3mを超える区域		それ以外の区域			土石等の(移動)高さが1m以下の場合、土石等の移動による力が100kN/m ² を超える区域		それ以外の区域		土石等の堆積の高さが3mを超える区域		それ以外の区域	
	力の大きさのうち最大のもの(kN/m ²)	土石等の高さ(m)	力の大きさのうち最大のもの(kN/m ²)	土石等の高さ(m)	力の大きさのうち最大のもの(kN/m ²)	土石等の高さ(m)	力の大きさのうち最大のもの(kN/m ²)	土石等の高さ(m)		力の大きさのうち最大のもの(kN/m ²)	土石等の高さ(m)	力の大きさのうち最大のもの(kN/m ²)	土石等の高さ(m)	力の大きさのうち最大のもの(kN/m ²)	土石等の高さ(m)	力の大きさのうち最大のもの(kN/m ²)	土石等の高さ(m)
1 ~ 2	127.67	1.00	100.00	1.00	-	-	12.61	2.36	27 ~ 28	108.10	1.00	100.00	1.00	-	-	12.49	2.33
2 ~ 3	125.18	1.00	100.00	1.00	-	-	12.61	2.36	28 ~ 29	-	-	100.00	1.00	-	-	12.20	2.28
3 ~ 4	125.18	1.00	100.00	1.00	-	-	12.67	2.37	29 ~ 30	-	-	73.80	1.00	-	-	9.61	1.80
4 ~ 5	125.03	1.00	100.00	1.00	-	-	12.67	2.37	30 ~ 31	-	-	73.80	1.00	-	-	15.18	2.84
5 ~ 6	119.23	1.00	100.00	1.00	-	-	12.36	2.31	31 ~ 32	-	-	-	-	-	-	-	-
6 ~ 7	122.63	1.00	100.00	1.00	-	-	13.21	2.47	32 ~ 33	-	-	-	-	-	-	-	-
7 ~ 8	122.63	1.00	100.00	1.00	-	-	13.21	2.47	33 ~ 34	-	-	-	-	-	-	-	-
8 ~ 9	116.78	1.00	100.00	1.00	-	-	12.08	2.26	~								
9 ~ 10	-	-	100.00	1.00	-	-	12.08	2.26	~								
~									~								
11 ~ 12	-	-	100.00	1.00	-	-	11.77	2.20	~								
12 ~ 13	130.83	1.00	100.00	1.00	-	-	12.28	2.30	~								
13 ~ 14	130.83	1.00	100.00	1.00	-	-	12.28	2.30	~								
14 ~ 15	137.52	1.00	100.00	1.00	-	-	13.88	2.59	~								
15 ~ 16	137.52	1.00	100.00	1.00	-	-	13.88	2.59	~								
16 ~ 17	119.06	1.00	100.00	1.00	-	-	13.64	2.55	~								
17 ~ 18	119.06	1.00	100.00	1.00	-	-	13.65	2.55	~								
18 ~ 19	108.62	1.00	100.00	1.00	-	-	13.65	2.55	~								
19 ~ 20	119.32	1.00	100.00	1.00	-	-	14.53	2.72	~								
20 ~ 21	132.28	1.00	100.00	1.00	-	-	14.53	2.72	~								
21 ~ 22	132.28	1.00	100.00	1.00	-	-	13.25	2.47	~								
22 ~ 23	110.73	1.00	100.00	1.00	-	-	12.63	2.36	~								
23 ~ 24	-	-	100.00	1.00	-	-	13.78	2.58	~								
24 ~ 25	-	-	100.00	1.00	-	-	13.78	2.58	~								
25 ~ 26	111.54	1.00	100.00	1.00	-	-	13.53	2.53	~								
26 ~ 27	111.54	1.00	100.00	1.00	-	-	12.49	2.33	~								

様式-3(急) 建築物の構造の規制に必要な 衝撃に関する事項	自然現象の種類	急傾斜地の崩壊	箇所番号	211-I-008
	告示番号	警戒区域第433号 特別警戒区域第436号	箇所名	上大槻
	告示年月日	令和2年7月27日	所在地	栃木県矢板市大槻上大槻