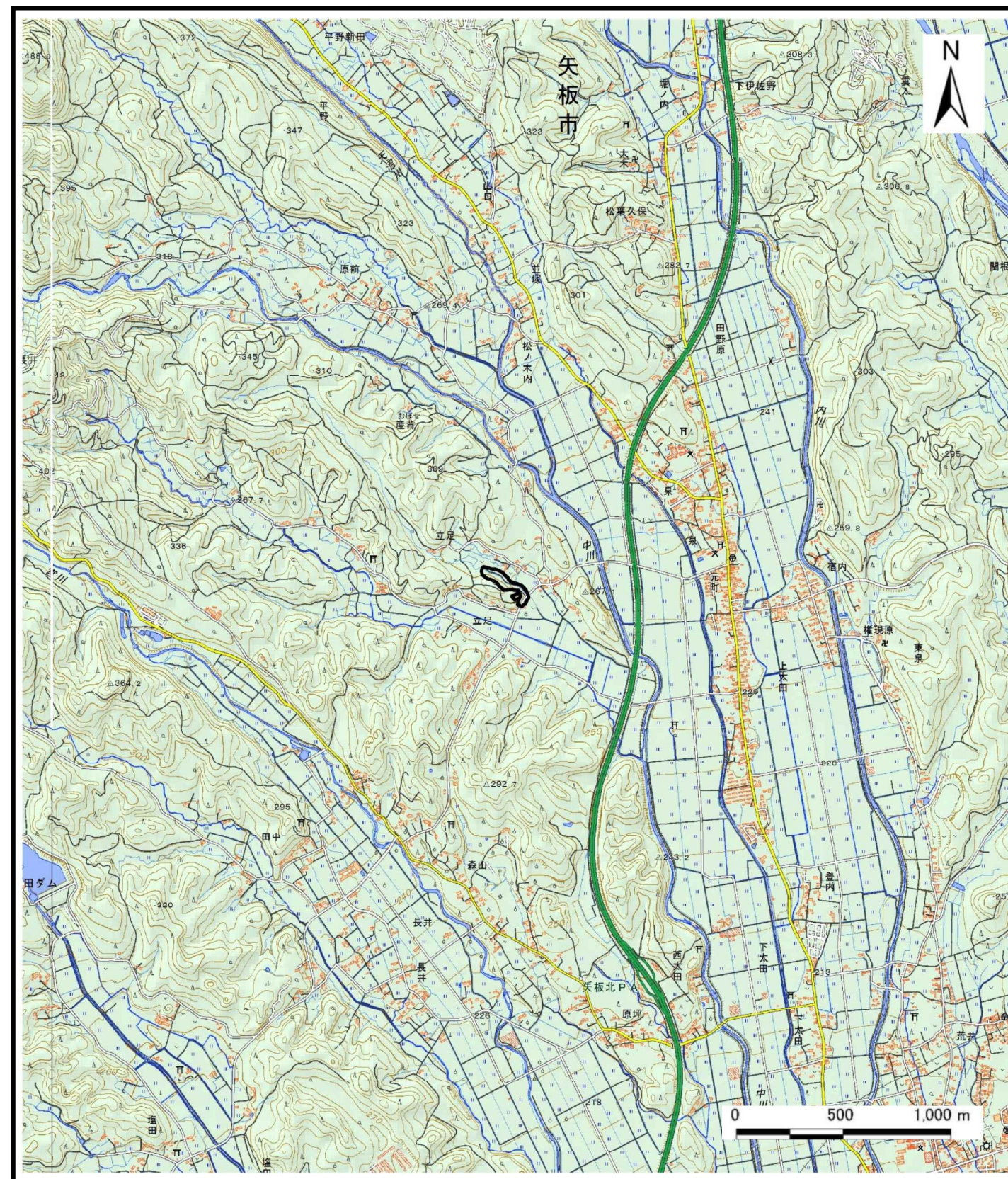
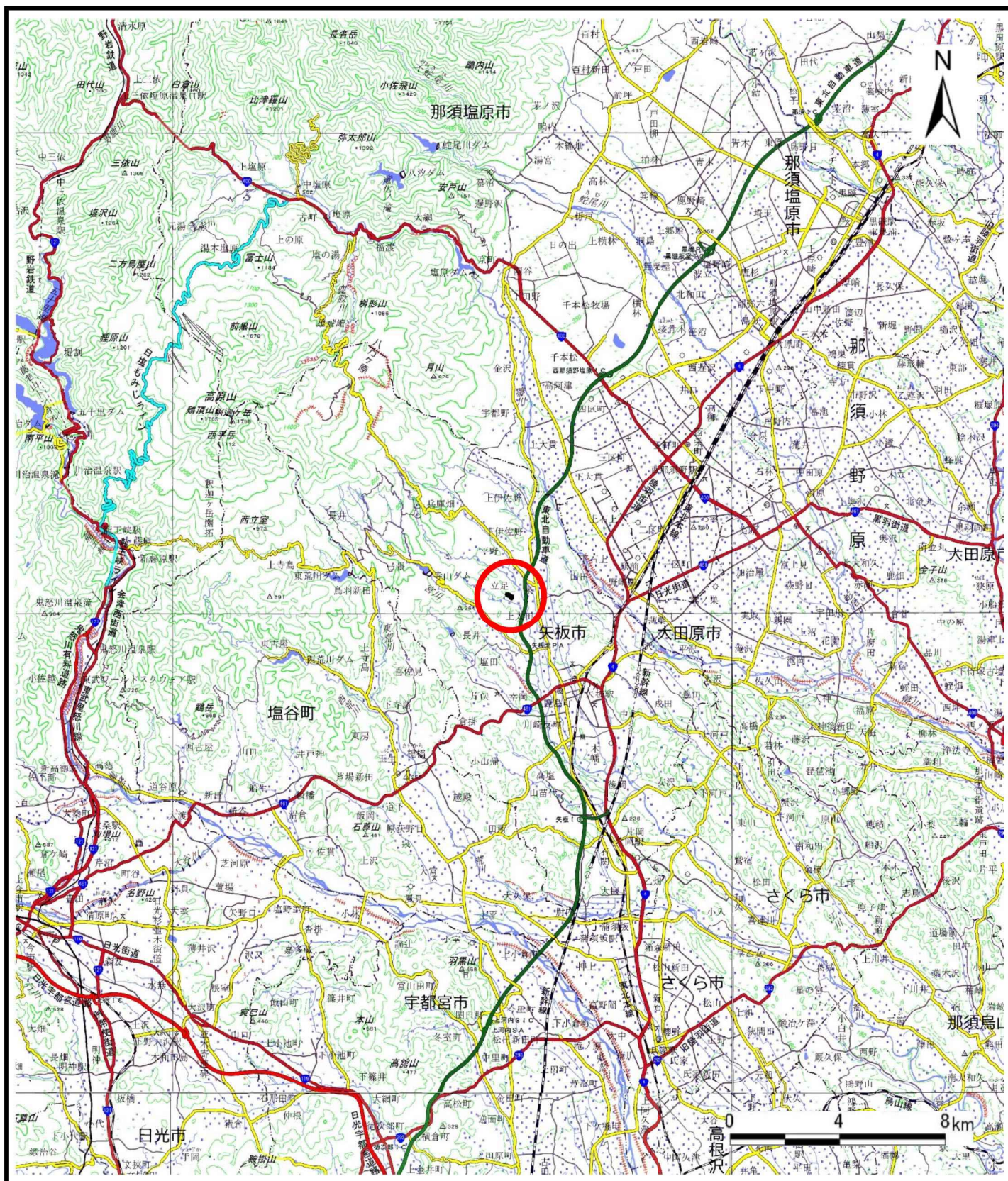


土砂災害警戒区域等の指定の公示に係る図書(その1)

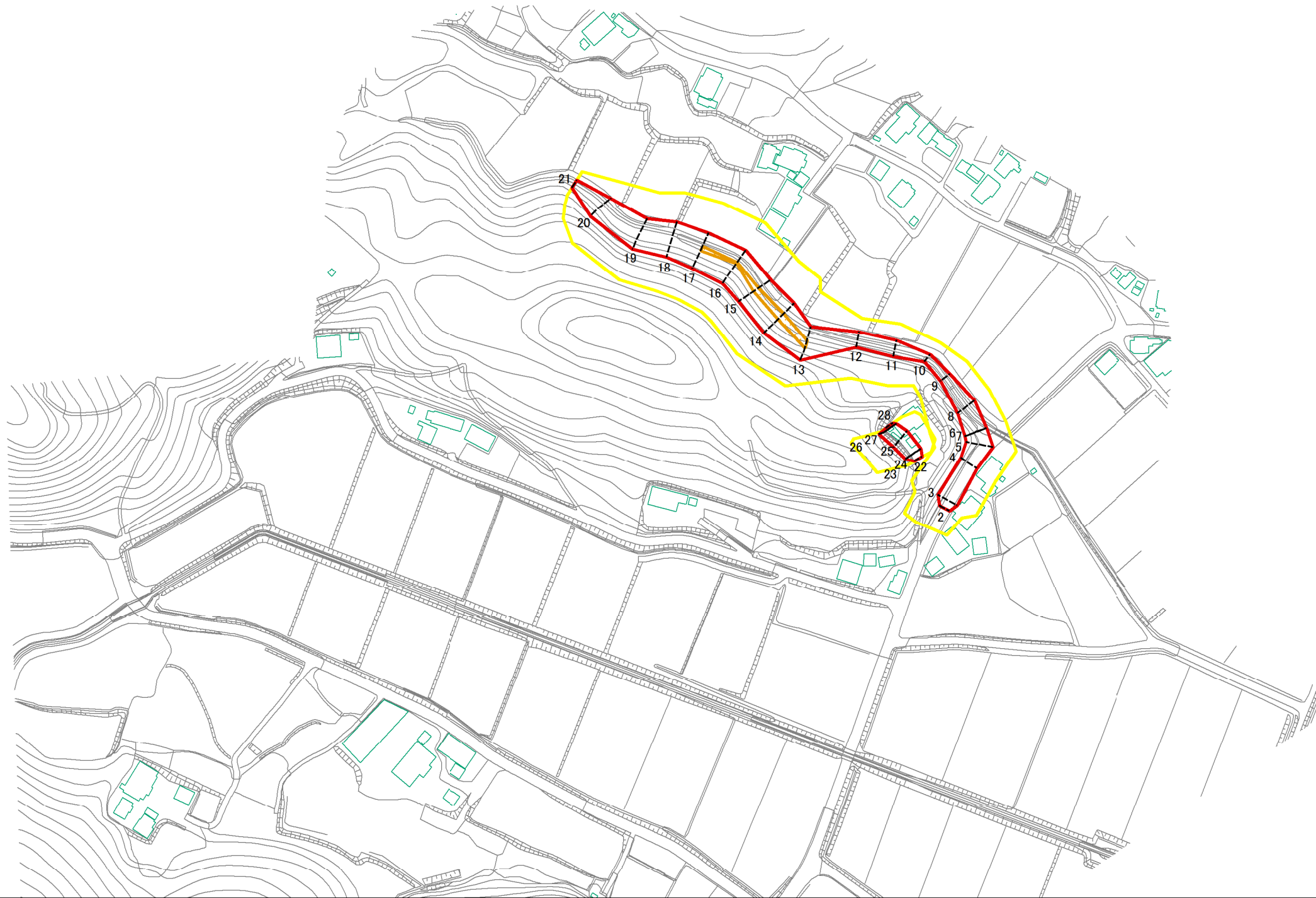


様式-1(急)
土砂災害警戒区域・特別警戒区域
位置図

自然現象の種類	急傾斜地の崩壊
箇所番号	211-II-1006
箇所名	立足ⅡC
所在地	栃木県矢板市立足

この地図は、国土地理院長の承認を得て、同院発行の電子地形図25000及び電子地形図20万を複製したものである。(承認番号 平30情複、第637号)

土砂災害警戒区域等の指定の公示に係る図書(その2)



図中の数字は横断測線番号を示す

0 25 50 100
m

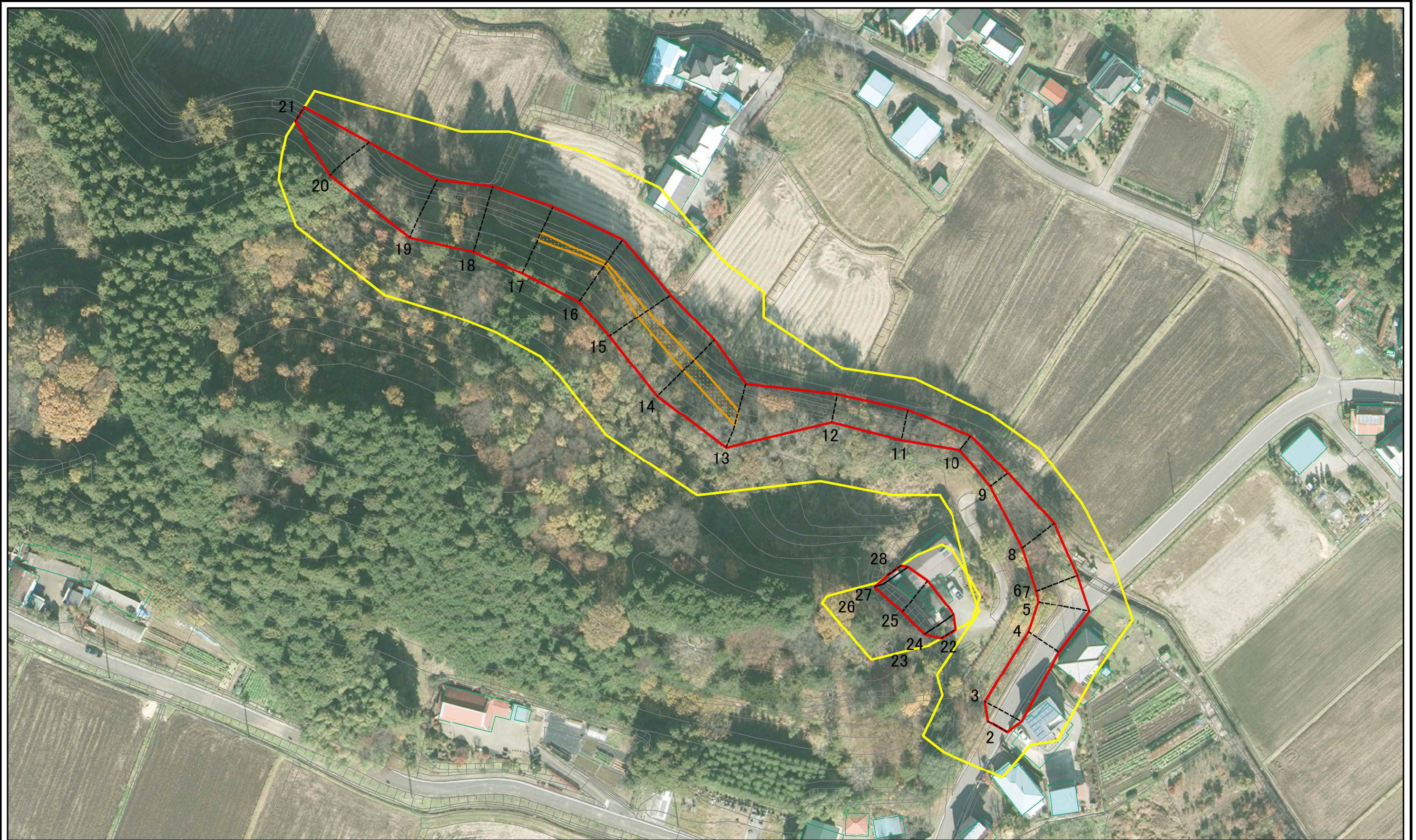
様式-2(急)
土砂災害警戒区域・土砂災害特別警戒区域
区域図(その1)

土砂災害防止法施行令第二条の基準に該当する区域
土砂災害防止法
施行令第三条の
基準に該当する
区域
土石等の(移動)高さが1m以下の場合、
土石等の移動による力が100kN/mを超える区域
土石等の堆積の高さが3mを超える区域
それ以外の区域

縮尺
1:2,500

自然現象の種類	急傾斜地の崩壊	箇所番号	211-II-1006
告示番号	警戒区域第433号 特別警戒区域第436号	箇所名	立足IC
告示年月日	令和2年7月27日	所在地	栃木県矢板市立足

土砂災害警戒区域等の指定の公示に係る図書(その2-1)



図中の数字は横断測線番号を示す

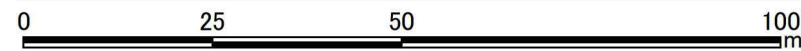
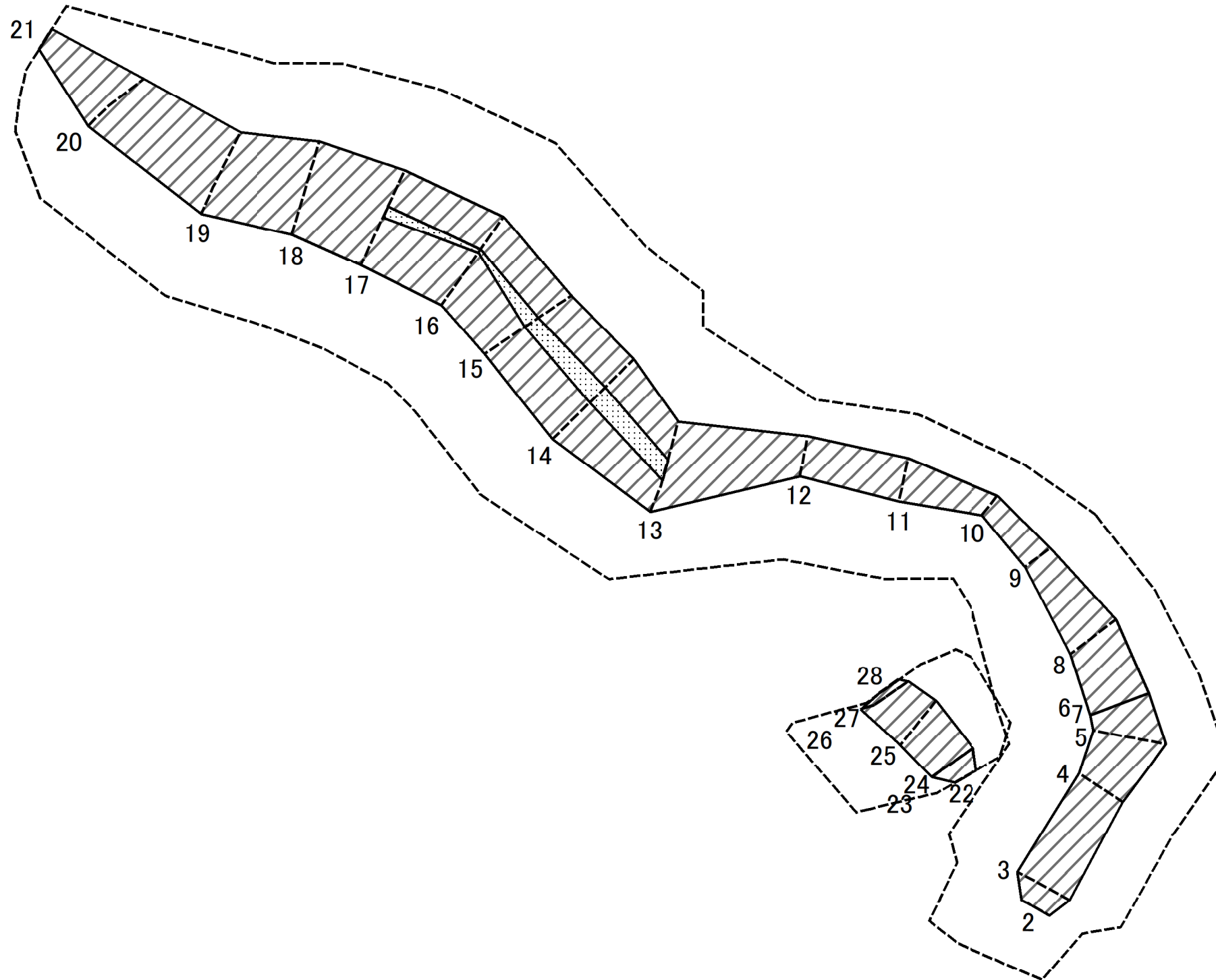
様式-2-1(急)
土砂災害警戒区域・土砂災害特別警戒区域
区域図(その2)

土砂災害防止法施行令第二条の基準に該当する区域	
土砂災害防止法施行令第三条の基準に該当する区域	
それ以外の区域	

N	縮尺 1:1,000
告示番号	
告示年月日	

自然現象の種類	急傾斜地の崩壊	箇所番号	211-II-1006
告示番号	警戒区域第433号 特別警戒区域第436号	箇所名	立足II C
告示年月日	令和2年7月27日	所在地	栃木県矢板市立足

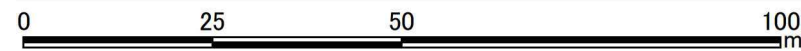
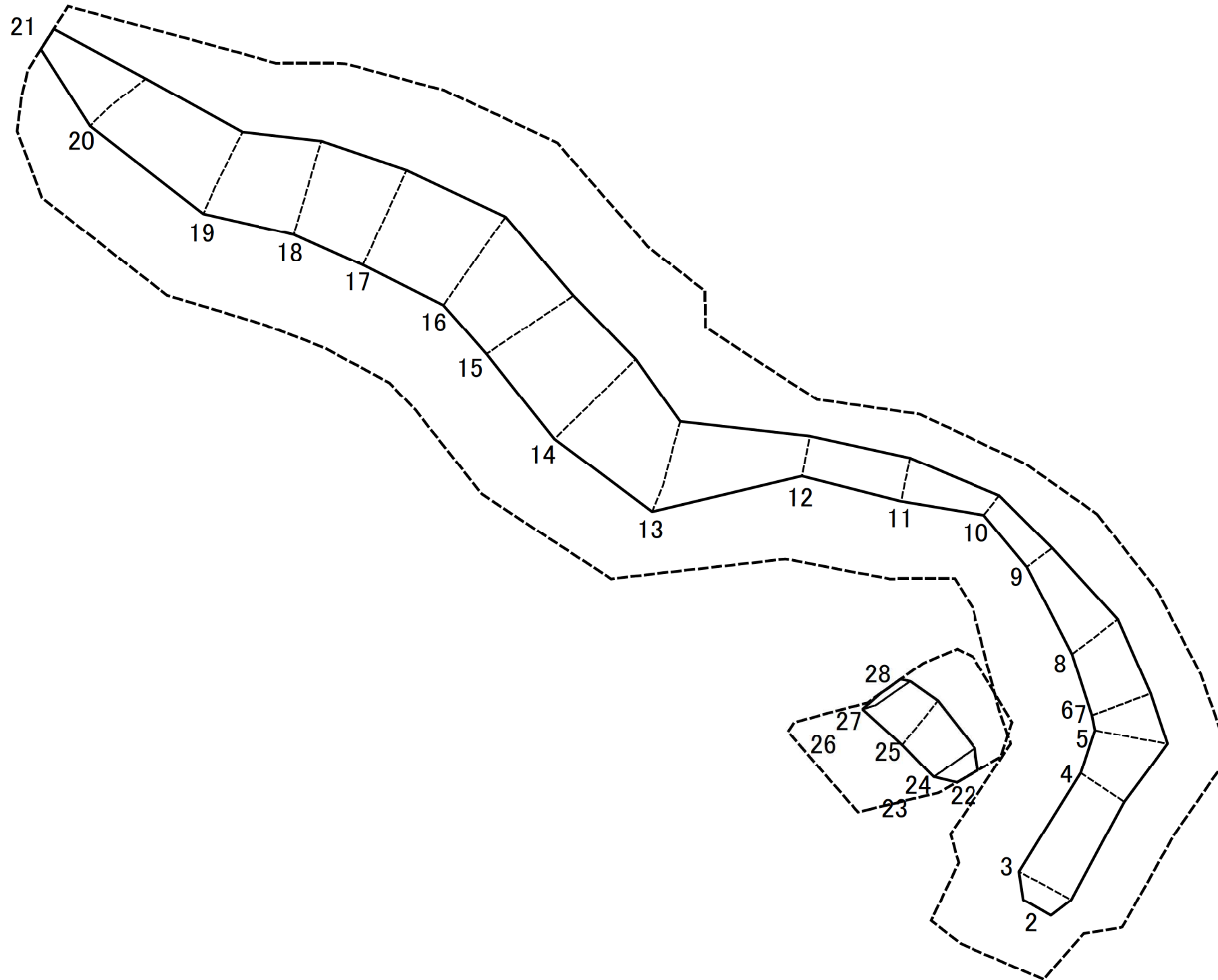
土砂災害警戒区域等の指定の公示に係る図書(その2-2)



図中の数字は横断測線番号を示す

様式-2-2(急) 土砂災害特別警戒区域の区域区分図 (急傾斜地の崩壊に伴う土石等の移動により 建築物の地上部に作用すると想定される力)	土砂災害防止法施行令第二条の基準に該当する区域		N 縮尺 1:1,000	自然現象の種類	急傾斜地の崩壊	箇所番号	211-II-1006
	土砂災害防止法施行令第三条の基準に該当する区域			告示番号	警戒区域第433号 特別警戒区域第436号	箇所名	立足II C
	それ以外の区域			告示年月日	令和2年7月27日	所在地	栃木県矢板市立足

土砂災害警戒区域等の指定の公示に係る図書(その2-3)



図中の数字は横断測線番号を示す

様式-2-3(急) 土砂災害特別警戒区域の区域区分図 (急傾斜地の崩壊に伴う土石等の堆積により 建築物の地上部に作用すると想定される力)	土砂災害防止法施行令第二条の基準に該当する区域		N 縮尺 1:1,000	自然現象の種類	急傾斜地の崩壊	箇所番号	211-II-1006
	土砂災害防止法施行令第三条の基準に該当する区域			告示番号	警戒区域第433号 特別警戒区域第436号	箇所名	立足II C
	それ以外の区域			告示年月日	令和2年7月27日	所在地	栃木県矢板市立足

土砂災害警戒区域等の指定の公示に係る図書(その3)(案)

横断測線の区間	土石等の移動により建築物の地上部に作用すると想定される力				土石等の堆積により建築物の地上部に作用すると想定される力				横断測線の区間	土石等の移動により建築物の地上部に作用すると想定される力				土石等の堆積により建築物の地上部に作用すると想定される力			
	土石等の(移動)高さが1m以下の場合、土石等の移動による力が100kN/m ² を超える区域		それ以外の区域		土石等の堆積の高さが3mを超える区域		それ以外の区域			土石等の(移動)高さが1m以下の場合、土石等の移動による力が100kN/m ² を超える区域		それ以外の区域		土石等の堆積の高さが3mを超える区域		それ以外の区域	
	力の大きさのうち最大のもの(kN/m ²)	土石等の高さ(m)	力の大きさのうち最大のもの(kN/m ²)	土石等の高さ(m)	力の大きさのうち最大のもの(kN/m ²)	土石等の高さ(m)	力の大きさのうち最大のもの(kN/m ²)	土石等の高さ(m)		力の大きさのうち最大のもの(kN/m ²)	土石等の高さ(m)	力の大きさのうち最大のもの(kN/m ²)	土石等の高さ(m)	力の大きさのうち最大のもの(kN/m ²)	土石等の高さ(m)	力の大きさのうち最大のもの(kN/m ²)	土石等の高さ(m)
1 ~ 2	-	-	-	-	-	-	-	-	27 ~ 28	-	-	86.33	1.00	-	-	9.80	1.94
2 ~ 3	-	-	88.98	1.00	-	-	10.19	2.02	~								
3 ~ 4	-	-	88.98	1.00	-	-	10.27	2.03	~								
4 ~ 5	-	-	94.14	1.00	-	-	10.27	2.03	~								
5 ~ 6	-	-	94.14	1.00	-	-	8.73	1.73	~								
6 ~ 7	-	-	-	-	-	-	-	-	~								
7 ~ 8	-	-	89.24	1.00	-	-	8.73	1.73	~								
8 ~ 9	-	-	80.72	1.00	-	-	11.75	2.32	~								
9 ~ 10	-	-	54.82	1.00	-	-	11.75	2.32	~								
10 ~ 11	-	-	76.34	1.00	-	-	11.24	2.22	~								
11 ~ 12	-	-	76.34	1.00	-	-	9.69	1.92	~								
12 ~ 13	-	-	100.00	1.00	-	-	11.85	2.34	~								
13 ~ 14	114.59	1.00	100.00	1.00	-	-	11.85	2.34	~								
14 ~ 15	109.32	1.00	100.00	1.00	-	-	10.26	2.03	~								
15 ~ 16	107.73	1.00	100.00	1.00	-	-	10.26	2.03	~								
16 ~ 17	105.37	1.00	100.00	1.00	-	-	10.12	2.00	~								
17 ~ 18	-	-	100.00	1.00	-	-	10.12	2.00	~								
18 ~ 19	-	-	100.00	1.00	-	-	10.37	2.05	~								
19 ~ 20	-	-	100.00	1.00	-	-	10.37	2.05	~								
20 ~ 21	-	-	95.71	1.00	-	-	8.67	1.71	~								
~									~								
22 ~ 23	-	-	81.62	1.00	-	-	9.02	1.78	~								
23 ~ 24	-	-	-	-	-	-	-	-	~								
24 ~ 25	-	-	87.42	1.00	-	-	9.67	1.91	~								
25 ~ 26	-	-	87.42	1.00	-	-	9.80	1.94	~								
26 ~ 27	-	-	-	-	-	-	-	-	~								

様式-3(急) 建築物の構造の規制に必要な衝撃に関する事項	自然現象の種類	急傾斜地の崩壊	箇所番号	211-II-1006
	告示番号	警戒区域第433号 特別警戒区域第436号	箇所名	立足IC
	告示年月日	令和2年7月27日	所在地	栃木県矢板市立足