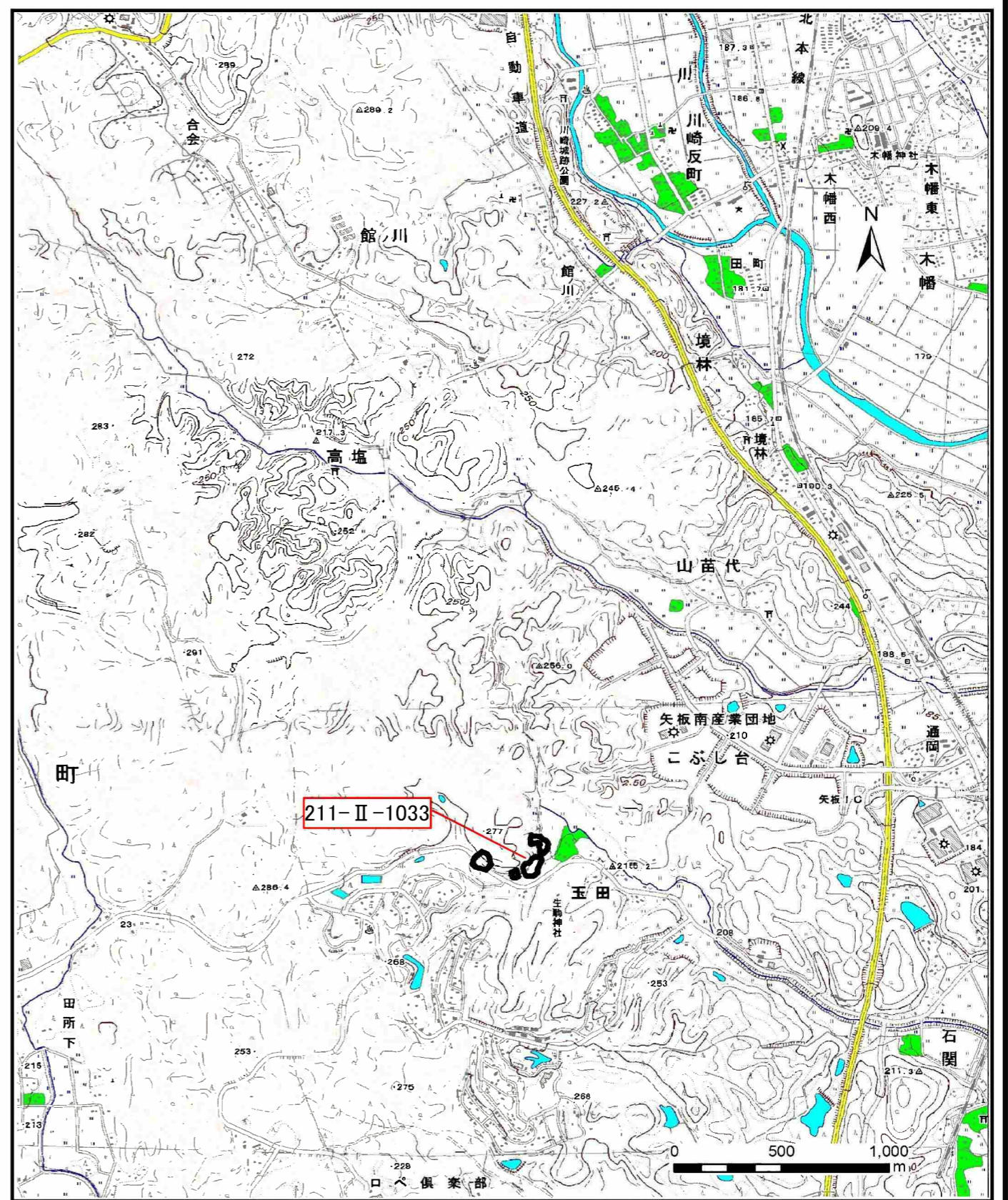


土砂災害警戒区域等の指定の公示に係る図書（その1）

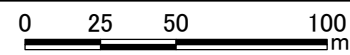
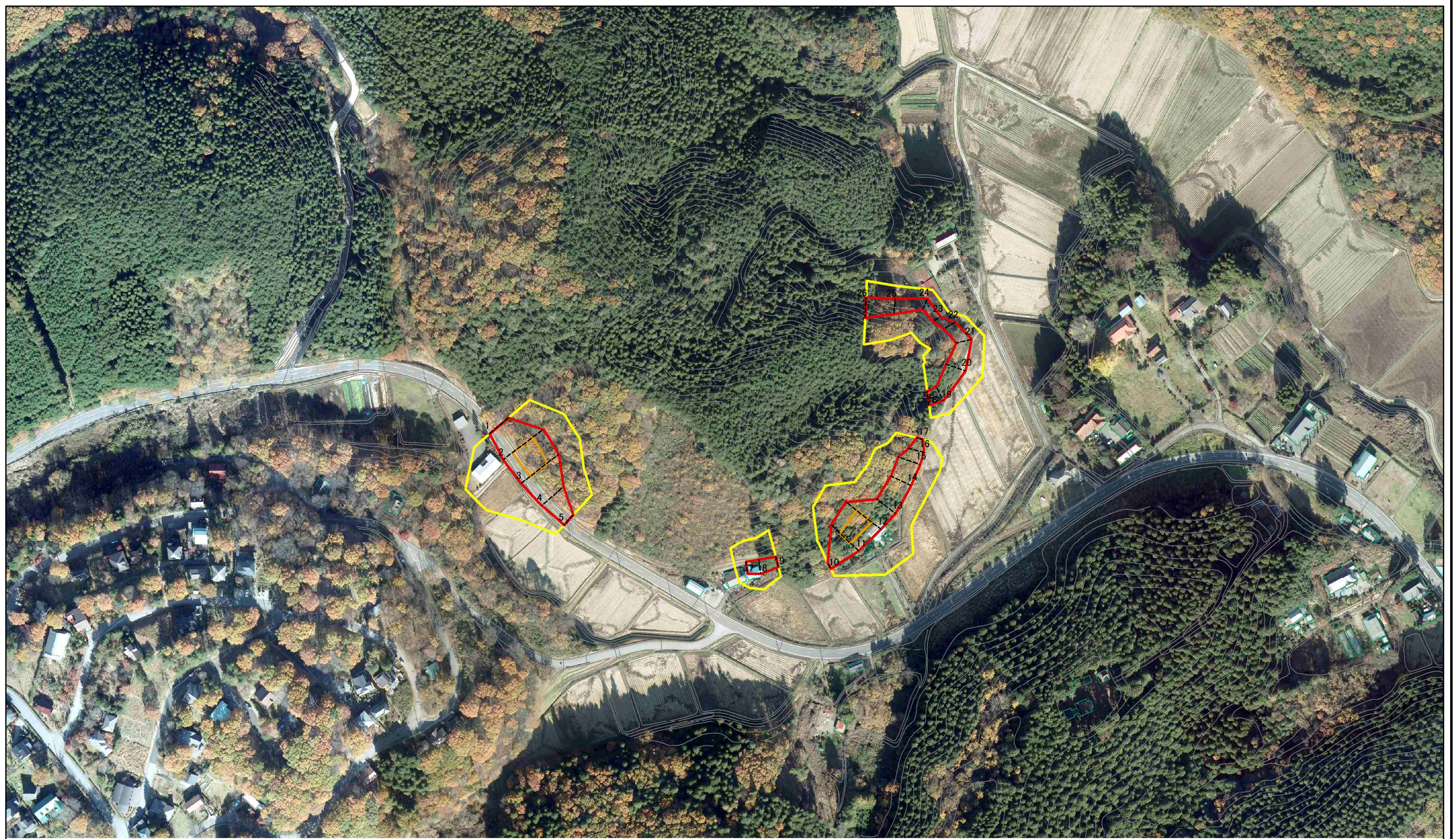


様式-1(急)
土砂災害警戒区域・土砂災害特別警戒区域 位置図

自然現象の種類	急傾斜地の崩壊
箇所番号	211-II-1033
箇所名	上町IIA
所在地	栃木県矢板市玉田

この地図は、国土地理院長の承認を得て、同院発行の20万分の1・2万5千分の1の地形図を複製したものである。(認証番号 平30情複 第636号)

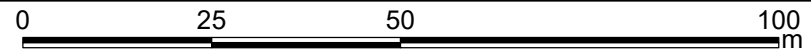
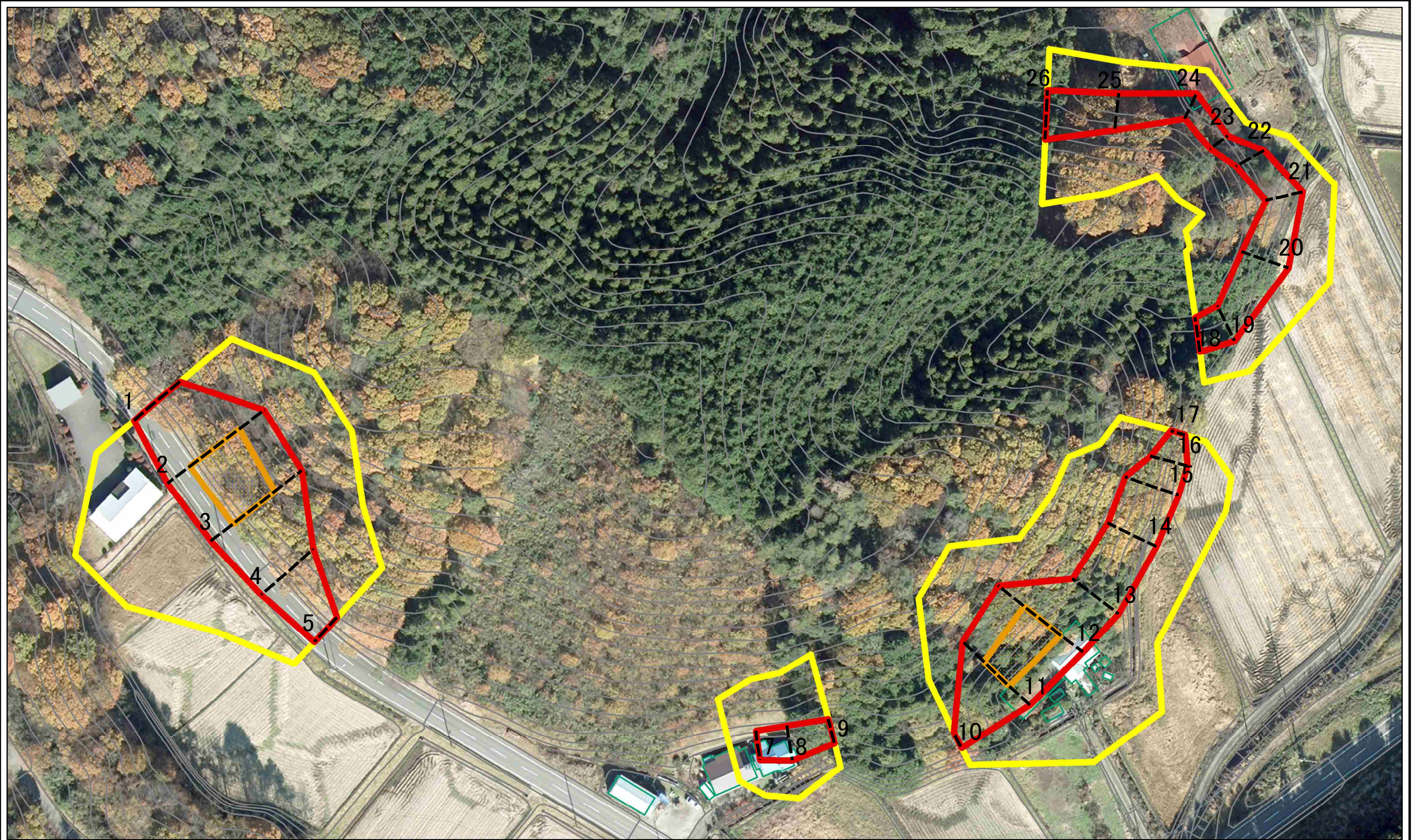
土砂災害警戒区域等の指定の公示に係る図書(その2)



図中の数字は横断測線番号を示す

様式-2(急) 土砂災害警戒区域・土砂災害特別警戒区域 区域図(その1)	土砂災害防止法施行令第二条の基準に該当する区域		N 縮尺 1:2,500	自然現象の種類	急傾斜地の崩壊	箇所番号	211-II-1033
	土砂災害防止法施行令第三条の基準に該当する区域			告示番号	警戒区域第433号 特別警戒区域第436号	箇所名	上町IIA
	それ以外の区域			告示年月日	令和12年7月27日	所在地	栃木県矢板市玉田

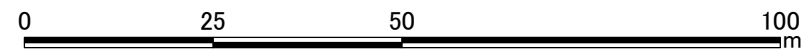
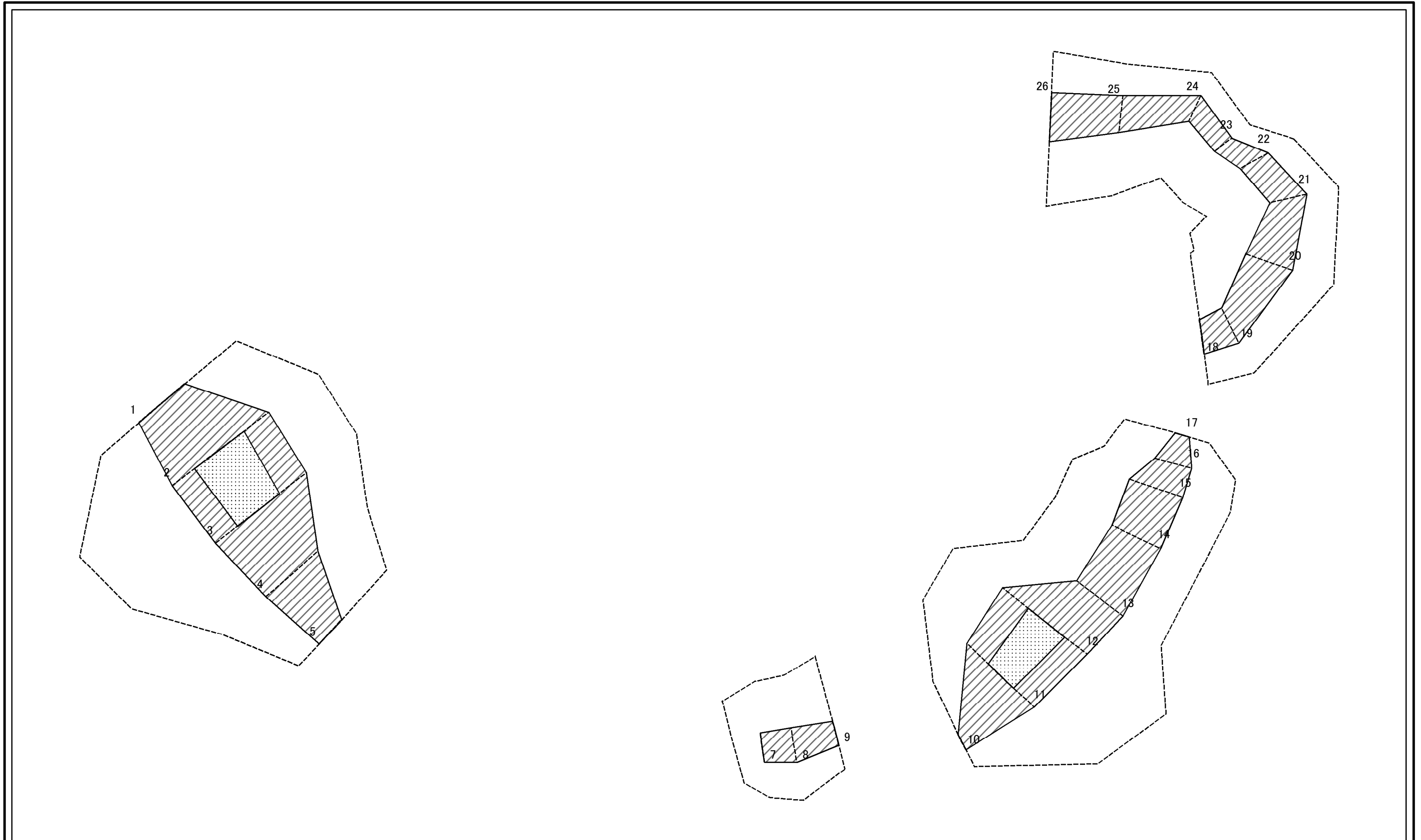
土砂災害警戒区域等の指定の公示に係る図書(その2-1)



図中の数字は横断測線番号を示す

様式-2-1(急) 土砂災害警戒区域・土砂災害特別警戒区域 区域図(その2)	土砂災害防止法施行令第二条の基準に該当する区域		N 縮尺 1:1,000	自然現象の種類	急傾斜地の崩壊	箇所番号	211-II-1033
	土砂災害防止法施行令第三条の基準に該当する区域			告示番号	警戒区域第433号 特別警戒区域第436号	箇所名	上町II A
	土砂等の(移動)高さが1m以下の場合、土砂等の移動による力が100kN/mを超える区域			告示年月日	令和2年7月27日	所在地	栃木県矢板市玉田
	土砂等の堆積の高さが3mを超える区域						
	それ以外の区域						

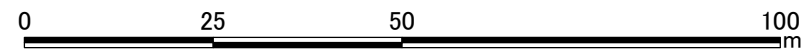
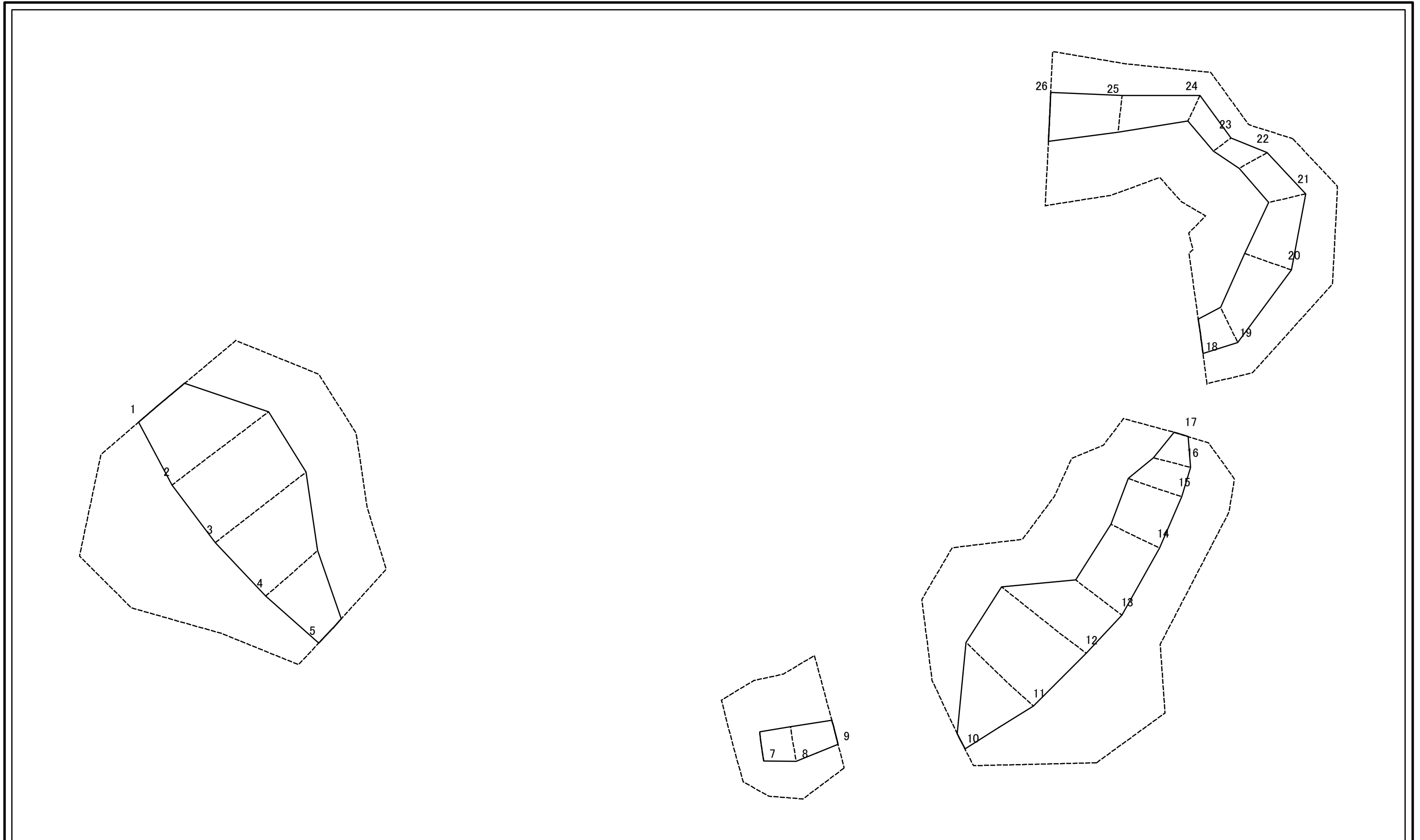
土砂災害警戒区域等の指定の公示に係る図書(その2-2)



図中の数字は横断測線番号を示す

様式-2-2(急) 土砂災害特別警戒区域の区域区分図 (急傾斜地の崩壊に伴う土石等の移動により 建築物の地上部に作用すると想定される力)	土砂災害防止法施行令第二条の基準に該当する区域		N 縮尺 1:1,000	自然現象の種類	急傾斜地の崩壊	箇所番号	211-II-1033
	土砂災害防止法施行令第三条の基準に該当する区域			告示番号	警戒区域第433号 特別警戒区域第436号	箇所名	上町IIA
	それ以外の区域			告示年月日	令和2年7月27日	所在地	栃木県矢板市玉田

土砂災害警戒区域等の指定の公示に係る図書(その2-3)



図中の数字は横断測線番号を示す

様式-2-3(急) 土砂災害特別警戒区域の区域区分図 (急傾斜地の崩壊に伴う土石等の堆積により 建築物の地上部に作用すると想定される力)	土砂災害防止法施行令第二条の基準に該当する区域		N 縮尺 1:1,000	自然現象の種類	急傾斜地の崩壊	箇所番号	211-II-1033
	土砂災害防止法施行令第三条の基準に該当する区域			告示番号	警戒区域第433号 特別警戒区域第436号	箇所名	上町IIA
	それ以外の区域			告示年月日	令和2年7月27日	所在地	栃木県矢板市玉田

土砂災害警戒区域等の指定の公示に係る図書(その3)(案)

横断測線の区間	土石等の移動により建築物の地上部に作用すると想定される力				土石等の堆積により建築物の地上部に作用すると想定される力				横断測線の区間	土石等の移動により建築物の地上部に作用すると想定される力				土石等の堆積により建築物の地上部に作用すると想定される力			
	土石等の(移動)高さが1m以下の場合、土石等の移動による力が100kN/m ² を超える区域		それ以外の区域		土石等の堆積の高さが3mを超える区域		それ以外の区域			土石等の(移動)高さが1m以下の場合、土石等の移動による力が100kN/m ² を超える区域		それ以外の区域		土石等の堆積の高さが3mを超える区域		それ以外の区域	
	力の大きさのうち最大のもの(kN/m ²)	土石等の高さ(m)	力の大きさのうち最大のもの(kN/m ²)	土石等の高さ(m)	力の大きさのうち最大のもの(kN/m ²)	土石等の高さ(m)	力の大きさのうち最大のもの(kN/m ²)	土石等の高さ(m)		力の大きさのうち最大のもの(kN/m ²)	土石等の高さ(m)	力の大きさのうち最大のもの(kN/m ²)	土石等の高さ(m)	力の大きさのうち最大のもの(kN/m ²)	土石等の高さ(m)	力の大きさのうち最大のもの(kN/m ²)	土石等の高さ(m)
1 ~ 2	-	-	100.00	1.00	-	-	13.41	2.56	~								
2 ~ 3	132.92	1.00	100.00	1.00	-	-	13.41	2.56	~								
3 ~ 4	-	-	100.00	1.00	-	-	11.57	2.21	~								
4 ~ 5	-	-	99.26	1.00	-	-	10.28	1.96	~								
~									~								
6 ~ 7	-	-	-	-	-	-	-	-	~								
7 ~ 8	-	-	79.81	1.00	-	-	10.90	2.08	~								
8 ~ 9	-	-	79.81	1.00	-	-	10.51	2.00	~								
~									~								
10 ~ 11	-	-	100.00	1.00	-	-	11.92	2.27	~								
11 ~ 12	125.89	1.00	100.00	1.00	-	-	11.92	2.27	~								
12 ~ 13	-	-	100.00	1.00	-	-	11.65	2.22	~								
13 ~ 14	-	-	94.51	1.00	-	-	10.71	2.04	~								
14 ~ 15	-	-	100.00	1.00	-	-	11.31	2.16	~								
15 ~ 16	-	-	100.00	1.00	-	-	11.31	2.16	~								
16 ~ 17	-	-	82.28	1.00	-	-	10.90	2.08	~								
~									~								
18 ~ 19	-	-	81.13	1.00	-	-	8.59	1.64	~								
19 ~ 20	-	-	95.78	1.00	-	-	9.22	1.76	~								
20 ~ 21	-	-	95.78	1.00	-	-	9.22	1.76	~								
21 ~ 22	-	-	78.98	1.00	-	-	8.50	1.62	~								
22 ~ 23	-	-	71.34	1.00	-	-	9.50	1.81	~								
23 ~ 24	-	-	70.81	1.00	-	-	9.50	1.81	~								
24 ~ 25	-	-	79.39	1.00	-	-	8.69	1.66	~								
25 ~ 26	-	-	88.58	1.00	-	-	8.63	1.65	~								
~									~								

様式-3(急) 建築物の構造の規制に必要な衝撃に関する事項	自然現象の種類	急傾斜地の崩壊	箇所番号	211-II-1033
	告示番号	警戒区域第433号 特別警戒区域第436号	箇所名	上町IIA
	告示年月日	令和2年7月27日	所在地	栃木県矢板市玉田