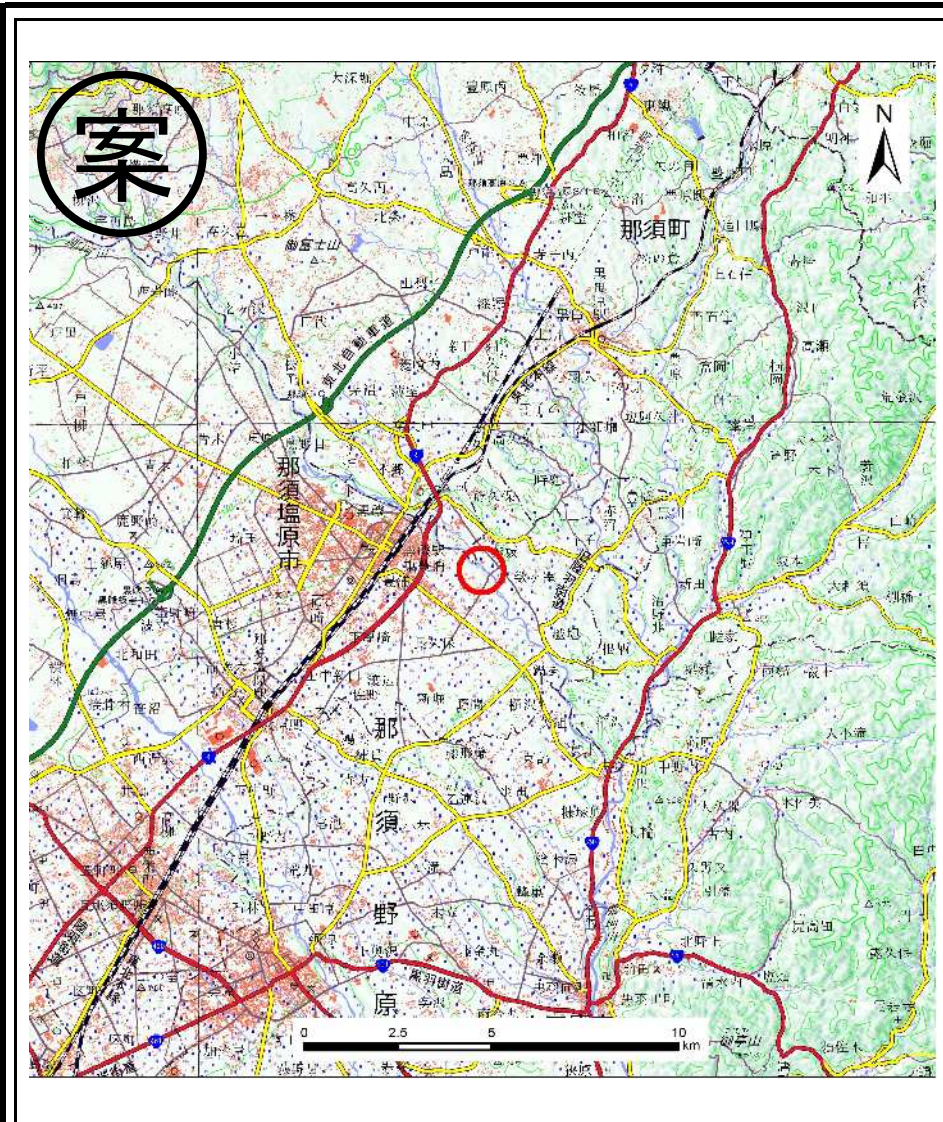
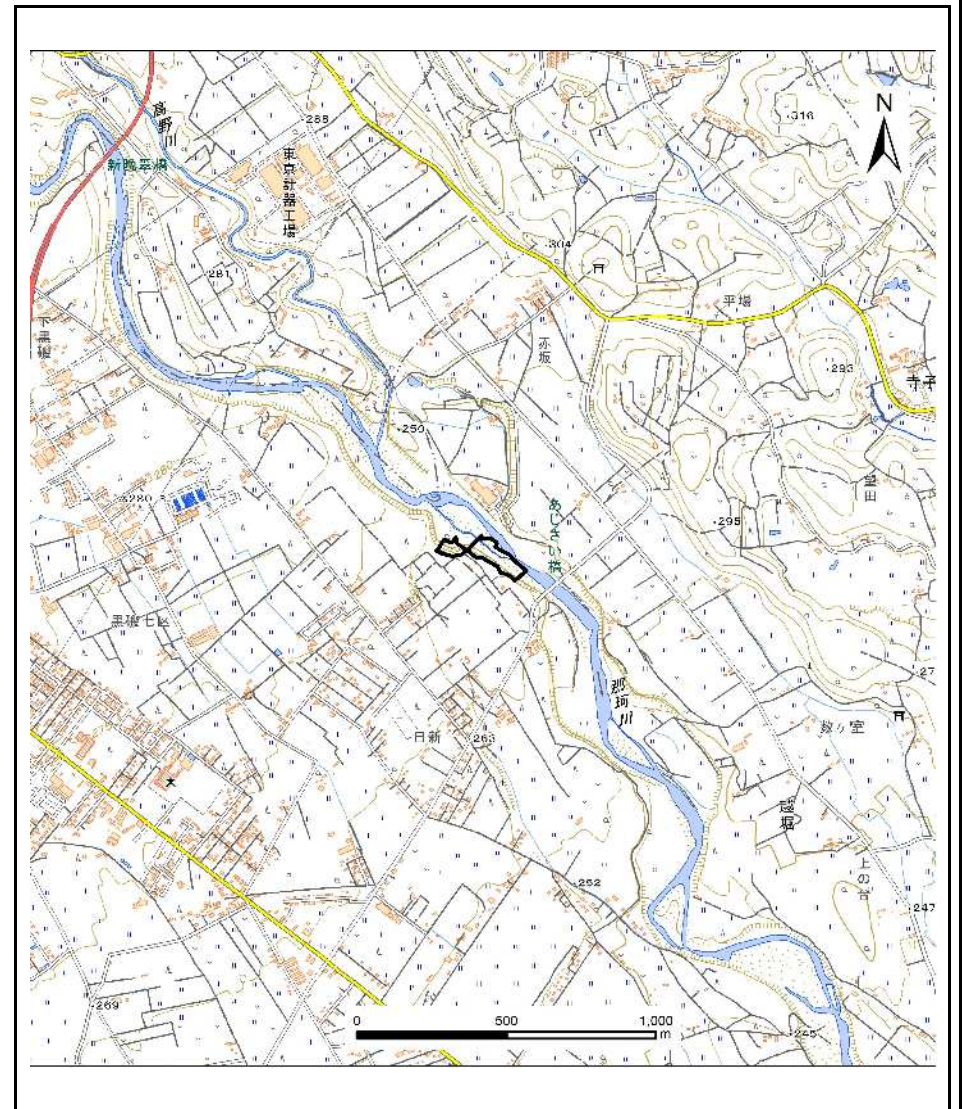


土砂災害警戒区域等の指定の公示に係る図書(その1)



(1/200,000)



(1/25,000)

様式-1(急)
土砂災害警戒区域・土砂災害特別警戒区域
位置図

自然現象の種類

箇所番号

箇所名

所在地

急傾斜地の崩壊

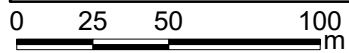
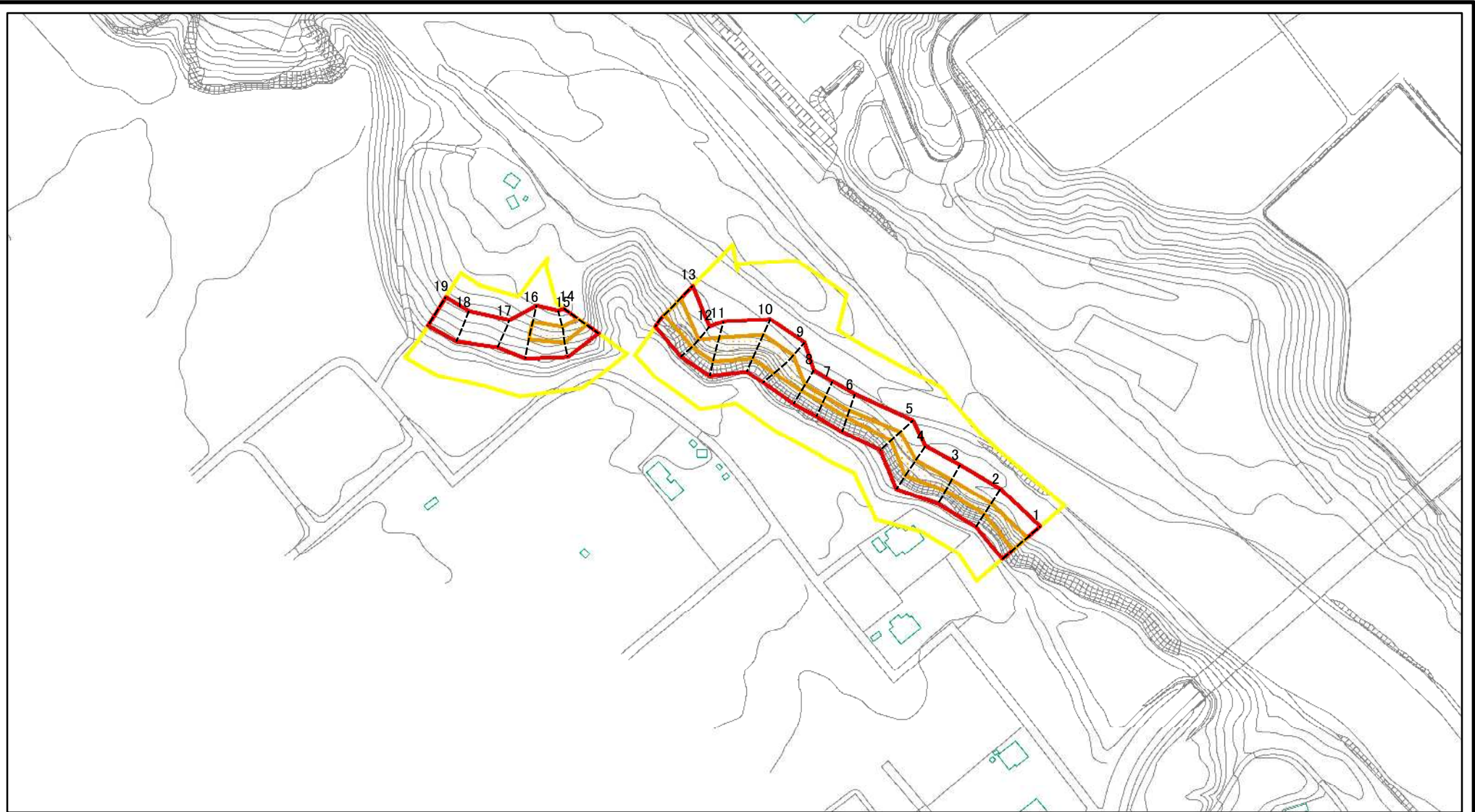
213-II-1201

鍋掛ⅡA

栃木県那須塩原市鍋掛

「この地図は、国土地理院長の承認を得て、同院発行の電子地形図25000及び電子地形図20万を複製したものである。(承認番号 R1JHF 1431)」

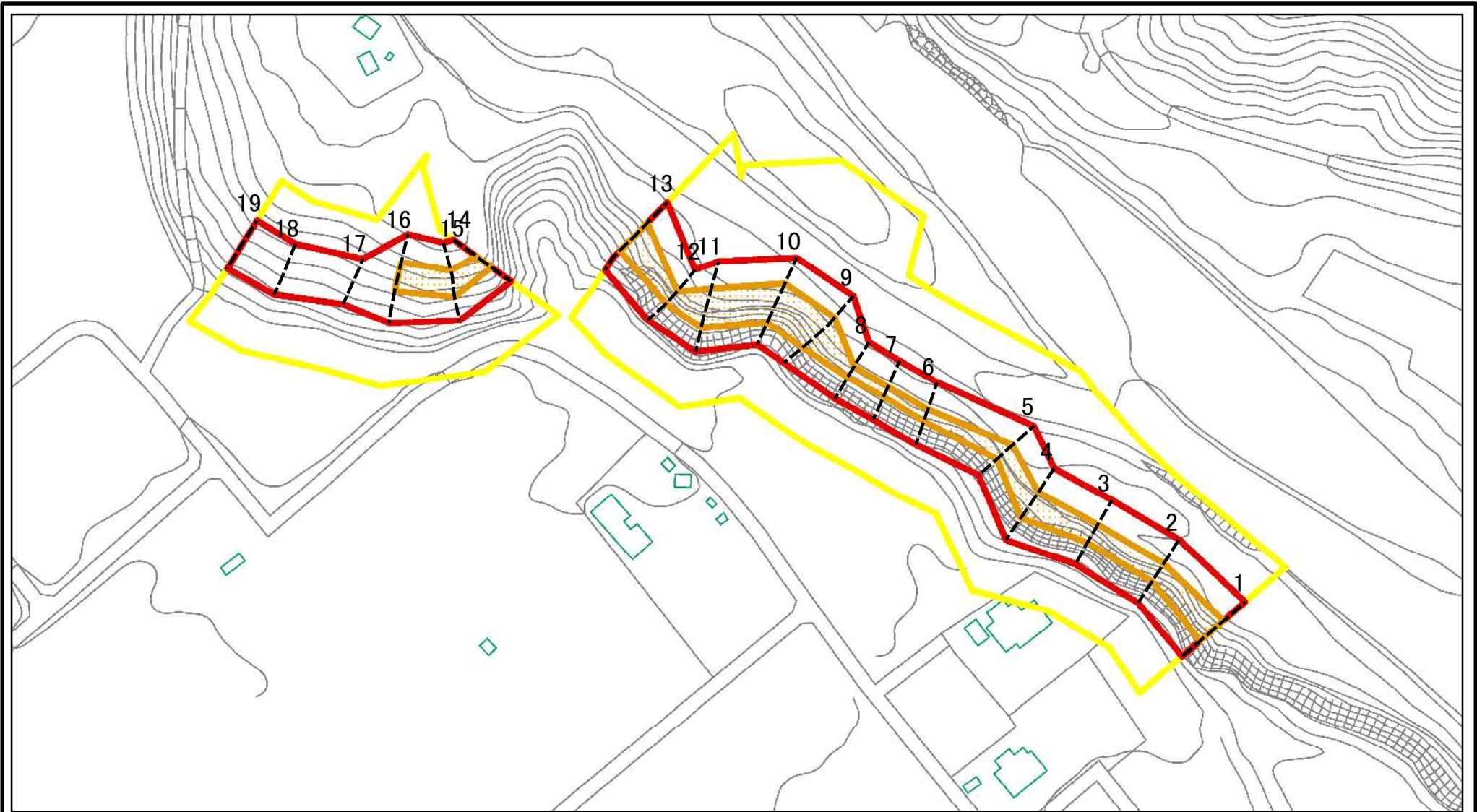
土砂災害警戒区域等の指定の公示に係る図書(その2)



図中の数字は横断測線番号を示す

様式-2(急) 土砂災害警戒区域・土砂災害特別警戒区域 区域図(その1)	土砂災害防止法施行令第二条の基準に該当する区域		N 縮尺 1:2,500	自然現象の種類	急傾斜地の崩壊	箇所番号	213-II-1201
	土砂災害防止法施行令第三条の基準に該当する区域			告示番号		箇所名	鍋掛IIA
	それ以外の区域			告示年月日		所在地	栃木県那須塩原市鍋掛

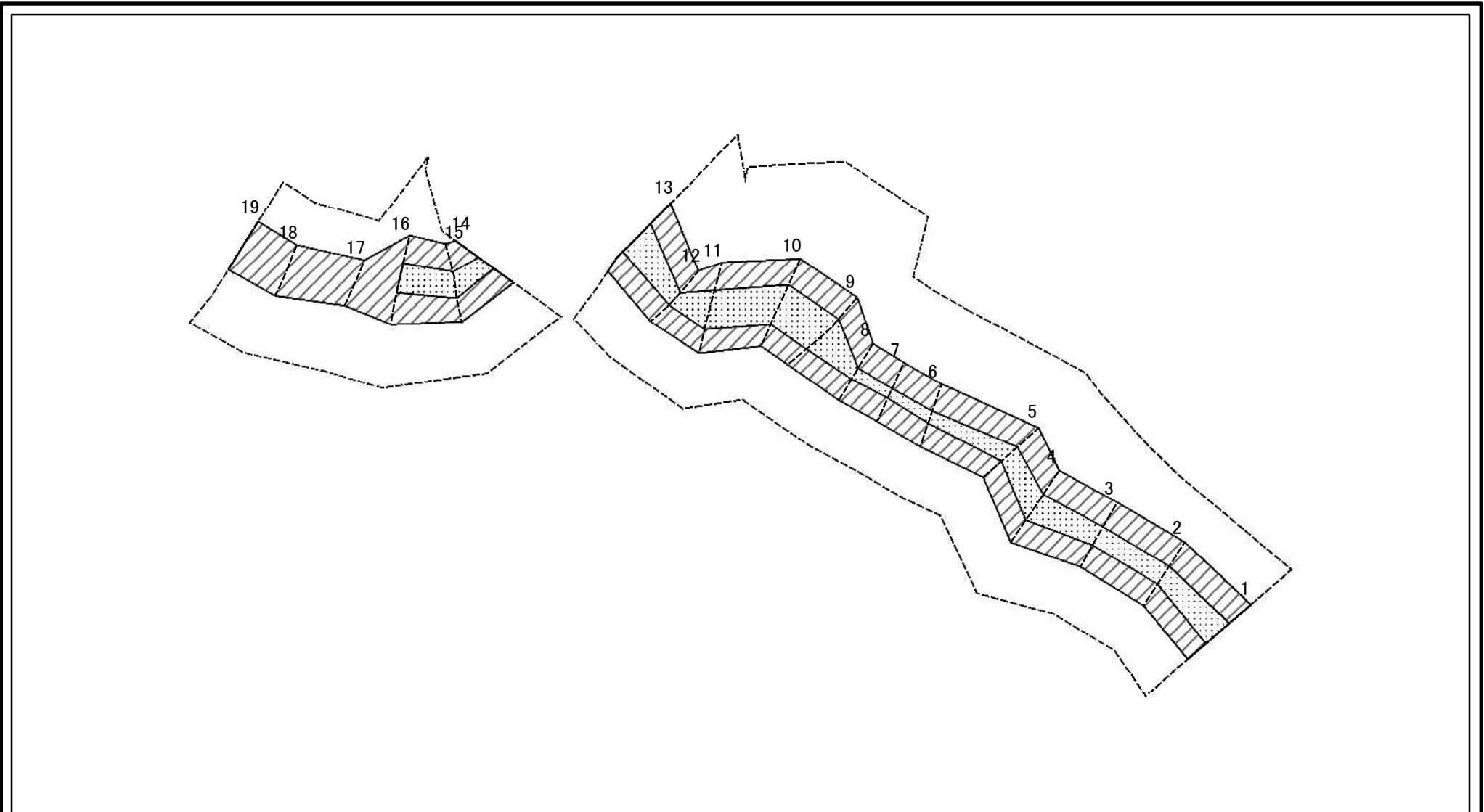
土砂災害警戒区域等の指定の公示に係る図書(その2-1)



図中の数字は横断測線番号を示す

様式-2-1(急) 土砂災害警戒区域・土砂災害特別警戒区域 区域図(その2)	土砂災害防止法施行令第二条の基準に該当する区域		N 縮尺 1:1,500	自然現象の種類	急傾斜地の崩壊	箇所番号	213-II-1201
	土砂災害防止法施行令第三条の基準に該当する区域			告示番号		箇所名	鍋掛IIA
	それ以外の区域			告示年月日		所在地	栃木県那須塩原市鍋掛

土砂災害警戒区域等の指定の公示に係る図書(その2-2)



0 25 50 100
m

図中の数字は横断測線番号を示す

様式-2-2(急)
土砂災害特別警戒区域の区域区分図
(急傾斜地の崩壊に伴う土石等の移動により
建築物の地上部に作用すると想定される力)

土砂災害防止法施行令第二条の基準に該当する区域	
土砂災害防止法施行令第三条の基準に該当する区域	
それ以外の区域	

縮尺
1:1,500

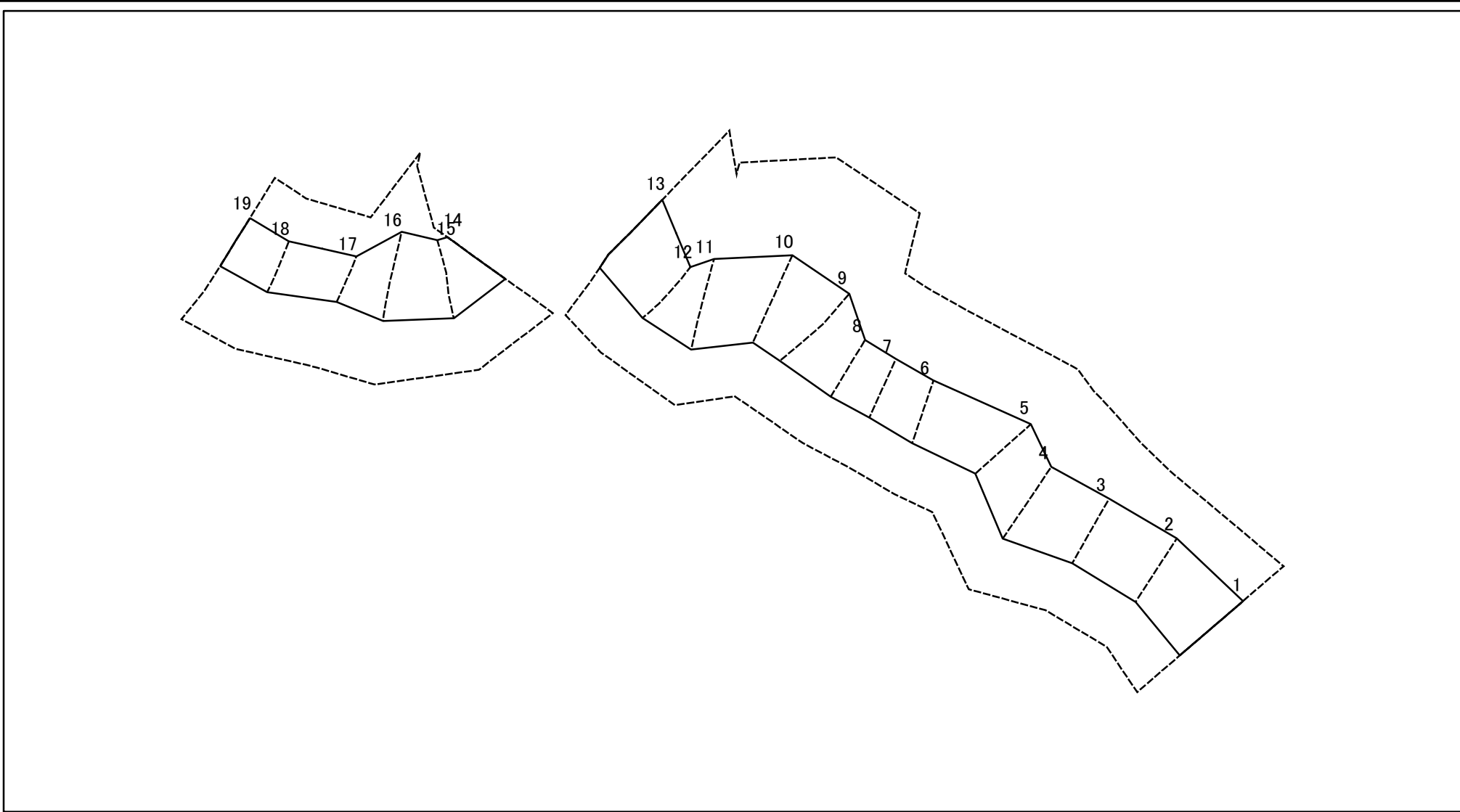
自然現象の種類
告示番号
告示年月日

急傾斜地の崩壊

箇所番号
箇所名
所在地

213-II-1201
鍋掛IIA
栃木県那須塩原市鍋掛

土砂災害警戒区域等の指定の公示に係る図書(その2-3)



図中の数字は横断測線番号を示す

様式-2-3(急)
土砂災害特別警戒区域の区域区分図
(急傾斜地の崩壊に伴う土石等の堆積により
建築物の地上部に作用すると想定される力)

土砂災害防止法施行令第二条の基準に該当する区域	
土砂災害防止法施行令第三条の基準に該当する区域	
それ以外の区域	

N
縮尺
1:1,500

自然現象の種類	急傾斜地の崩壊	箇所番号	213-II-1201
告示番号		箇所名	鍋掛IIA
告示年月日		所在地	栃木県那須塩原市鍋掛

土砂災害警戒区域等の指定の公示に係る図書(その3)

横断測線の区間	土石等の移動により建築物の地上部に作用すると想定される力				土石等の堆積により建築物の地上部に作用すると想定される力				横断測線の区間	土石等の移動により建築物の地上部に作用すると想定される力				土石等の堆積により建築物の地上部に作用すると想定される力			
	土石等の(移動)高さが1m以下の場合、土石等の移動による力が100kN/m ² を超える区域		それ以外の区域		土石等の堆積の高さが3mを超える区域		それ以外の区域			土石等の(移動)高さが1m以下の場合、土石等の移動による力が100kN/m ² を超える区域		それ以外の区域		土石等の堆積の高さが3mを超える区域		それ以外の区域	
	力の大きさのうち最大のもの (kN/m ²)	土石等の高さ (m)	力の大きさのうち最大のもの (kN/m ²)	土石等の高さ (m)	力の大きさのうち最大のもの (kN/m ²)	土石等の高さ (m)	力の大きさのうち最大のもの (kN/m ²)	土石等の高さ (m)		力の大きさのうち最大のもの (kN/m ²)	土石等の高さ (m)	力の大きさのうち最大のもの (kN/m ²)	土石等の高さ (m)	力の大きさのうち最大のもの (kN/m ²)	土石等の高さ (m)	力の大きさのうち最大のもの (kN/m ²)	土石等の高さ (m)
1 ~ 2	126.96	1.00	100.00	1.00	-	-	14.79	2.76	~								
2 ~ 3	119.63	1.00	100.00	1.00	-	-	14.79	2.76	~								
3 ~ 4	123.45	1.00	100.00	1.00	-	-	14.48	2.71	~								
4 ~ 5	123.45	1.00	100.00	1.00	-	-	12.60	2.35	~								
5 ~ 6	119.28	1.00	100.00	1.00	-	-	14.50	2.71	~								
6 ~ 7	112.51	1.00	100.00	1.00	-	-	14.50	2.71	~								
7 ~ 8	112.49	1.00	100.00	1.00	-	-	13.48	2.52	~								
8 ~ 9	135.06	1.00	100.00	1.00	-	-	13.49	2.52	~								
9 ~ 10	135.06	1.00	100.00	1.00	-	-	13.58	2.54	~								
10 ~ 11	134.72	1.00	100.00	1.00	-	-	13.58	2.54	~								
11 ~ 12	132.41	1.00	100.00	1.00	-	-	14.44	2.70	~								
12 ~ 13	131.18	1.00	100.00	1.00	-	-	14.44	2.70	~								
~									~								
14 ~ 15	123.66	1.00	100.00	1.00	-	-	13.48	2.52	~								
15 ~ 16	123.66	1.00	100.00	1.00	-	-	13.48	2.52	~								
16 ~ 17	-	-	100.00	1.00	-	-	11.96	2.24	~								
17 ~ 18	-	-	94.09	1.00	-	-	10.87	2.03	~								
18 ~ 19	-	-	94.09	1.00	-	-	10.87	2.03	~								
~									~								
~									~								
~									~								
~									~								
~									~								
~									~								
~									~								
~									~								
~									~								
~									~								

様式-3(急) 建築物の構造の規制に必要な衝撃に関する事項	自然現象の種類	急傾斜地の崩壊	箇所番号	213-II-1201
	告示番号		箇所名	鍋掛IIA
	告示年月日		所在地	栃木県那須塩原市鍋掛