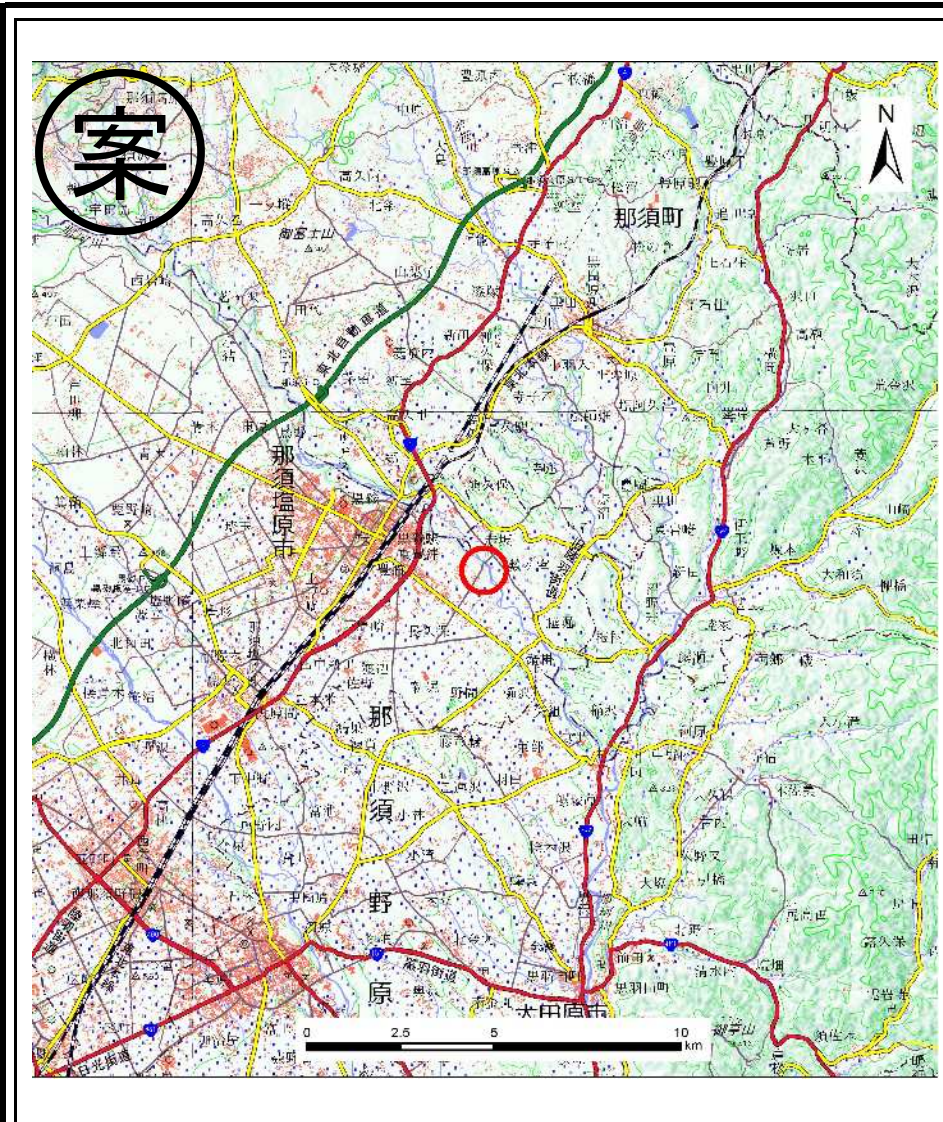
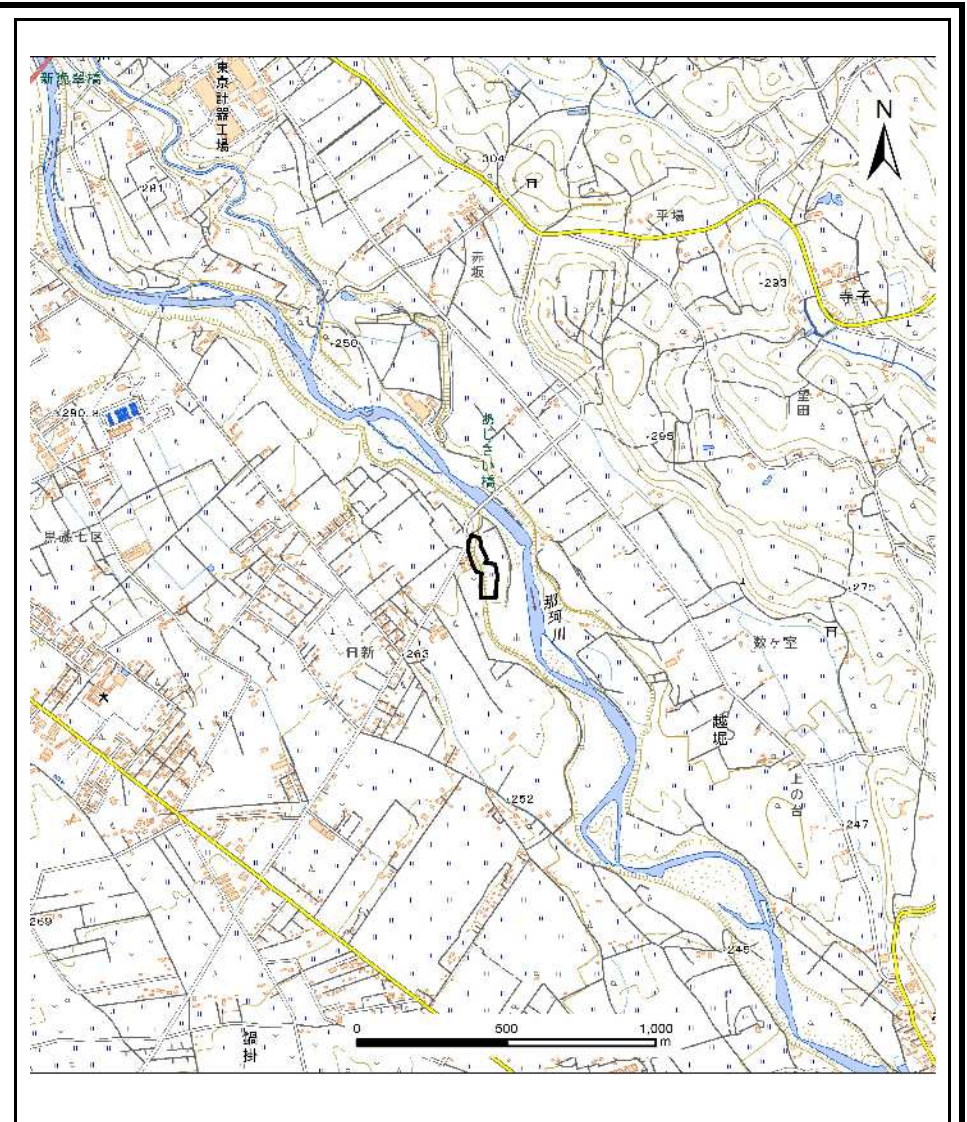


土砂災害警戒区域等の指定の公示に係る図書(その1)



(1/200,000)



(1/25,000)

様式-1(急)
土砂災害警戒区域・土砂災害特別警戒区域
位置図

自然現象の種類

急傾斜地の崩壊

箇所番号

213-II-1202

箇所名

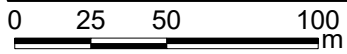
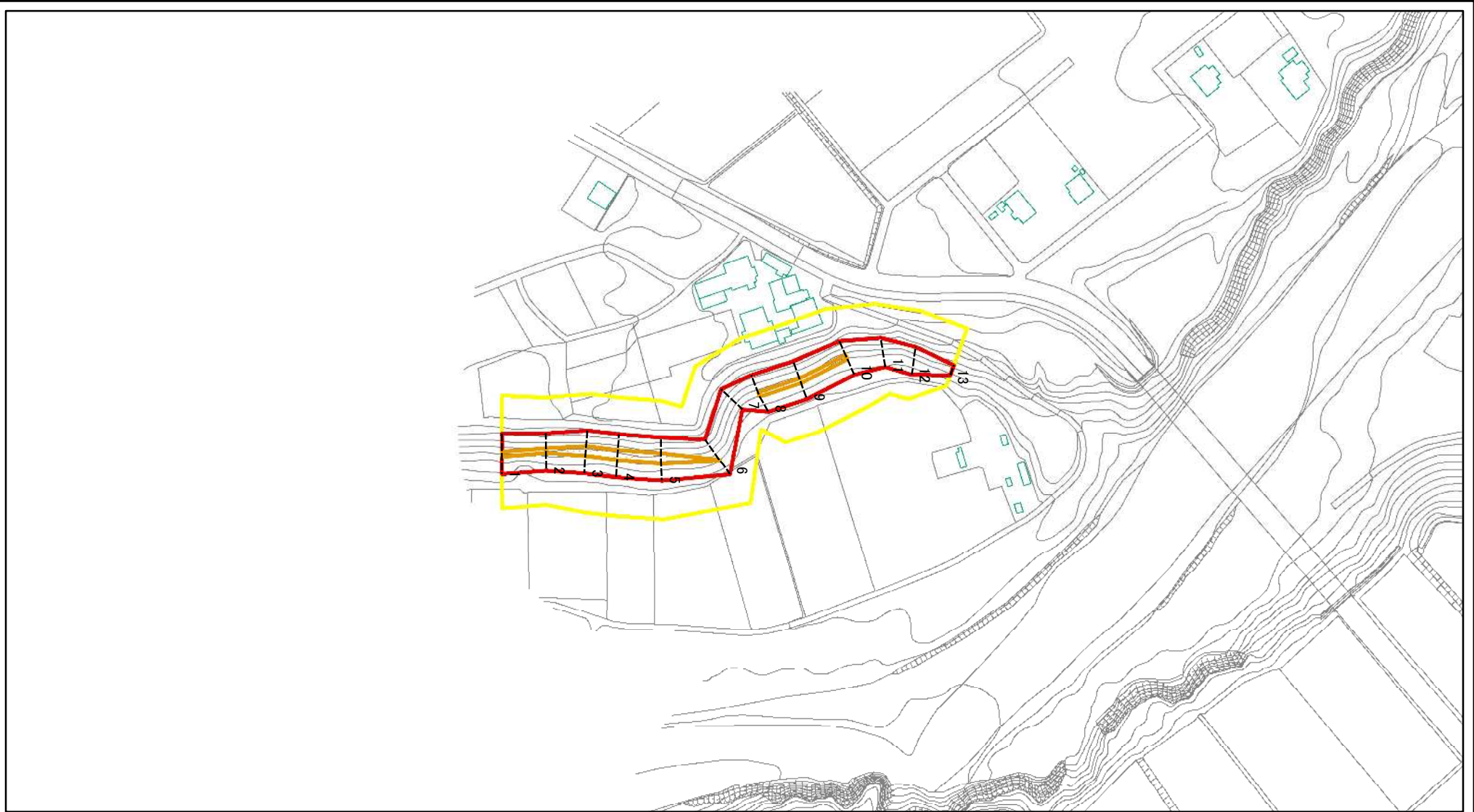
鍋掛ⅡB

所在地

栃木県那須塩原市鍋掛

「この地図は、国土地理院長の承認を得て、同院発行の電子地形図25000及び電子地形図20万を複製したものである。(承認番号 R1JHF 1431)」

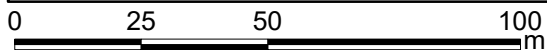
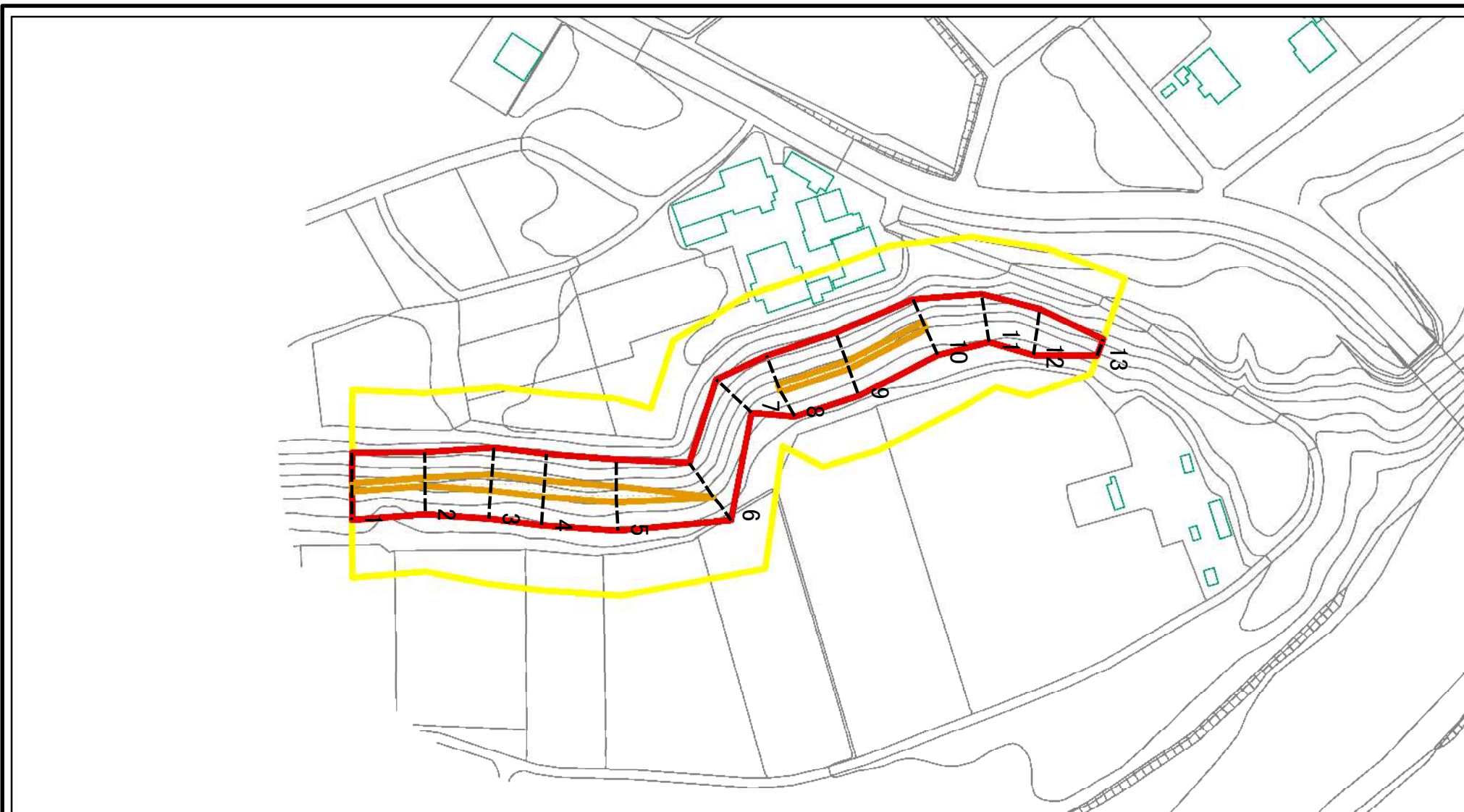
土砂災害警戒区域等の指定の公示に係る図書(その2)



図中の数字は横断測線番号を示す

様式-2(急) 土砂災害警戒区域・土砂災害特別警戒区域 区域図(その1)	土砂災害防止法施行令第二条の基準に該当する区域		縮尺 1:2,500	自然現象の種類	急傾斜地の崩壊	箇所番号	213-II-1202
	土砂災害防止法施行令第三条の基準に該当する区域			告示番号		箇所名	鍋掛II B
	それ以外の区域			告示年月日		所在地	栃木県那須塩原市鍋掛

土砂災害警戒区域等の指定の公示に係る図書(その2-1)



図中の数字は横断測線番号を示す

様式-2-1(急)

土砂災害警戒区域・土砂災害特別警戒区域
区域図(その2)

土砂災害防止法施行令第二条の基準に該当する区域	
土砂災害防止法施行令第三条の基準に該当する区域	
それ以外の区域	



自然現象の種類

急傾斜地の崩壊

箇所番号

213-II-1202

告示番号

箇所名

鍋掛II B

告示年月日

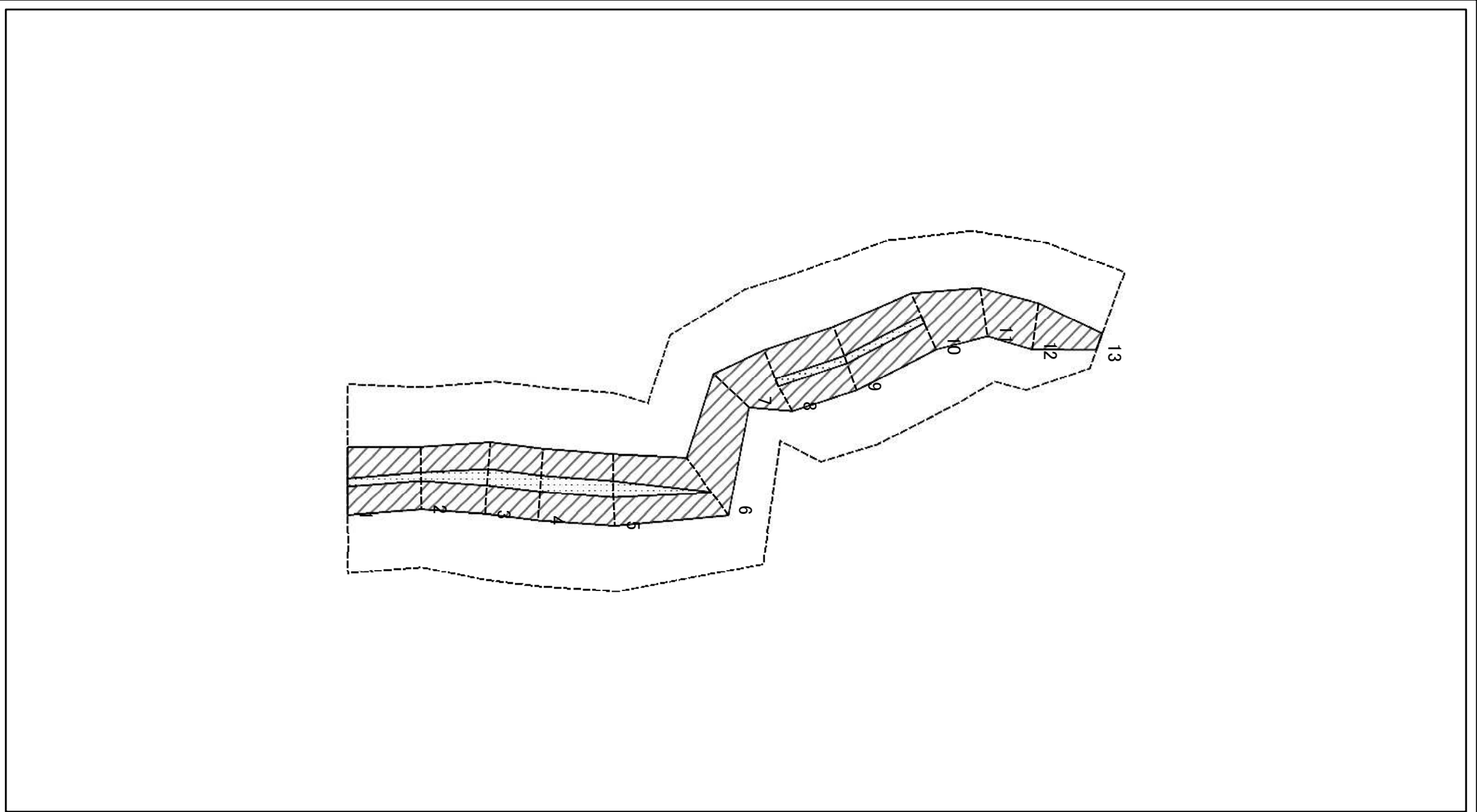
所在地

栃木県那須塩原市鍋掛

縮尺

1:1,500

土砂災害警戒区域等の指定の公示に係る図書(その2-2)



0 25 50 100
m

図中の数字は横断測線番号を示す

様式-2-2(急)
土砂災害特別警戒区域の区域区分図
(急傾斜地の崩壊に伴う土石等の移動により
建築物の地上部に作用すると想定される力)

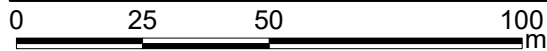
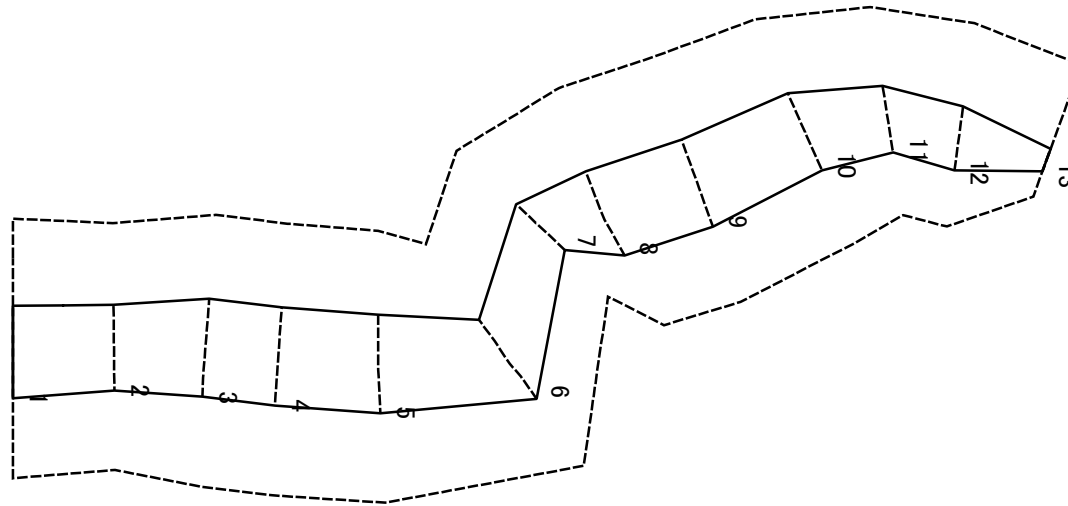
土砂災害防止法施行令第二条の基準に該当する区域	
土砂災害防止法施行令第三条の基準に該当する区域	
それ以外の区域	

	縮尺
	1:1,500

自然現象の種類	急傾斜地の崩壊
告示番号	
告示年月日	

箇所番号	213-II-1202
箇所名	鍋掛II B
所在地	栃木県那須塩原市鍋掛

土砂災害警戒区域等の指定の公示に係る図書(その2-3)



図中の数字は横断測線番号を示す

様式-2-3(急)
土砂災害特別警戒区域の区域区分図
(急傾斜地の崩壊に伴う土石等の堆積により
建築物の地上部に作用すると想定される力)

土砂災害防止法施行令第二条の基準に該当する区域	
土砂災害防止法施行令第三条の基準に該当する区域	
それ以外の区域	

	縮尺
	1:1,500

自然現象の種類	急傾斜地の崩壊	箇所番号	213-II-1202
告示番号		箇所名	鍋掛II B
告示年月日		所在地	栃木県那須塩原市鍋掛

土砂災害警戒区域等の指定の公示に係る図書(その3)

横断測線の区間	土石等の移動により建築物の地上部に作用すると想定される力				土石等の堆積により建築物の地上部に作用すると想定される力				横断測線の区間	土石等の移動により建築物の地上部に作用すると想定される力				土石等の堆積により建築物の地上部に作用すると想定される力			
	土石等の(移動)高さが1m以下の場合、土石等の移動による力が100kN/m ² を超える区域		それ以外の区域		土石等の堆積の高さが3mを超える区域		それ以外の区域			土石等の(移動)高さが1m以下の場合、土石等の移動による力が100kN/m ² を超える区域		それ以外の区域		土石等の堆積の高さが3mを超える区域		それ以外の区域	
	力の大きさのうち最大のもの (kN/m ²)	土石等の高さ (m)	力の大きさのうち最大のもの (kN/m ²)	土石等の高さ (m)	力の大きさのうち最大のもの (kN/m ²)	土石等の高さ (m)	力の大きさのうち最大のもの (kN/m ²)	土石等の高さ (m)		力の大きさのうち最大のもの (kN/m ²)	土石等の高さ (m)	力の大きさのうち最大のもの (kN/m ²)	土石等の高さ (m)	力の大きさのうち最大のもの (kN/m ²)	土石等の高さ (m)	力の大きさのうち最大のもの (kN/m ²)	土石等の高さ (m)
1 ~ 2	107.71	1.00	100.00	1.00	-	-	11.94	2.23	~								
2 ~ 3	113.30	1.00	100.00	1.00	-	-	11.94	2.23	~								
3 ~ 4	113.30	1.00	100.00	1.00	-	-	11.61	2.17	~								
4 ~ 5	113.30	1.00	100.00	1.00	-	-	11.61	2.17	~								
5 ~ 6	113.30	1.00	100.00	1.00	-	-	11.61	2.17	~								
6 ~ 7	-	-	100.00	1.00	-	-	12.26	2.29	~								
7 ~ 8	-	-	100.00	1.00	-	-	12.26	2.29	~								
8 ~ 9	106.01	1.00	100.00	1.00	-	-	11.15	2.08	~								
9 ~ 10	107.44	1.00	100.00	1.00	-	-	12.08	2.26	~								
10 ~ 11	-	-	100.00	1.00	-	-	12.25	2.29	~								
11 ~ 12	-	-	95.73	1.00	-	-	12.25	2.29	~								
12 ~ 13	-	-	92.01	1.00	-	-	9.42	1.76	~								
~									~								
~									~								
~									~								
~									~								
~									~								
~									~								
~									~								
~									~								
~									~								
~									~								
~									~								
~									~								
~									~								
~									~								
~									~								
~									~								

様式-3(急) 建築物の構造の規制に必要な衝撃に関する事項	自然現象の種類	急傾斜地の崩壊	箇所番号	213-II-1202
	告示番号		箇所名	鍋掛II B
	告示年月日		所在地	栃木県那須塩原市鍋掛