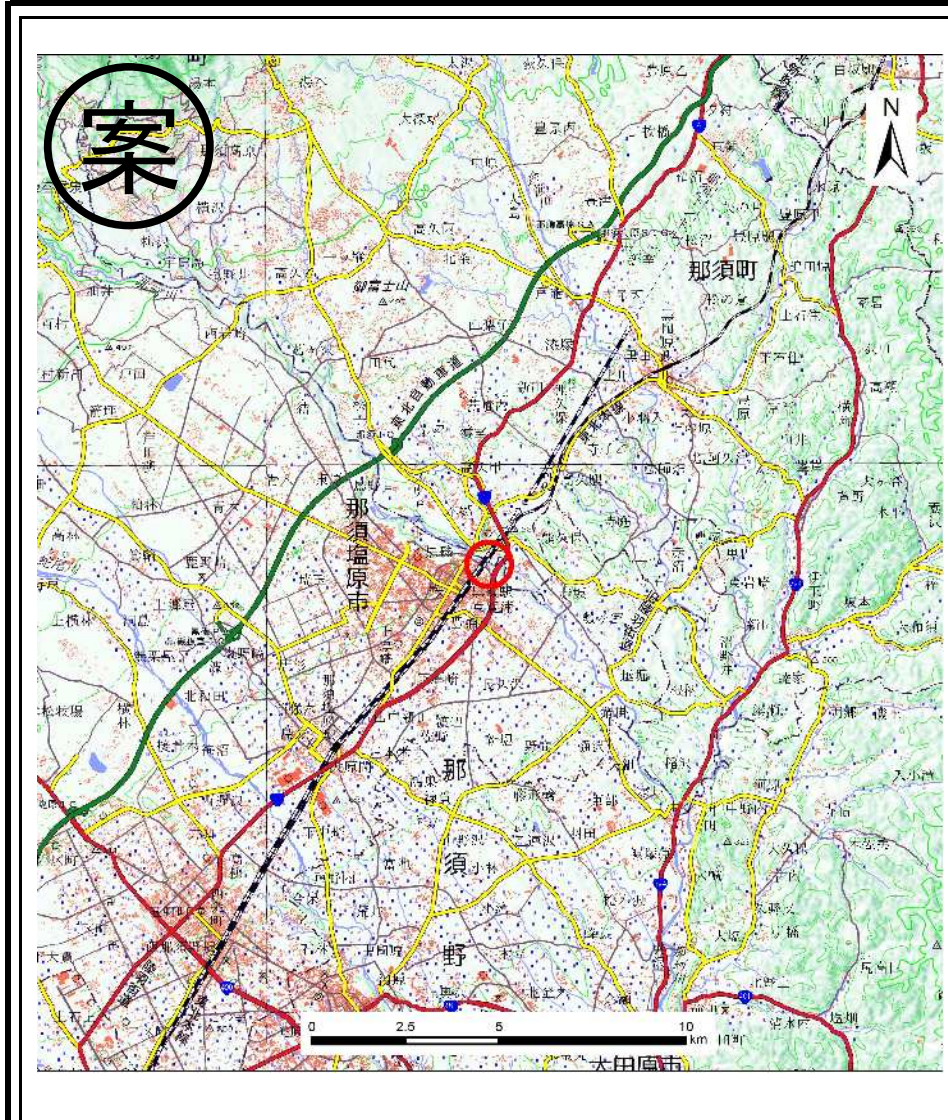
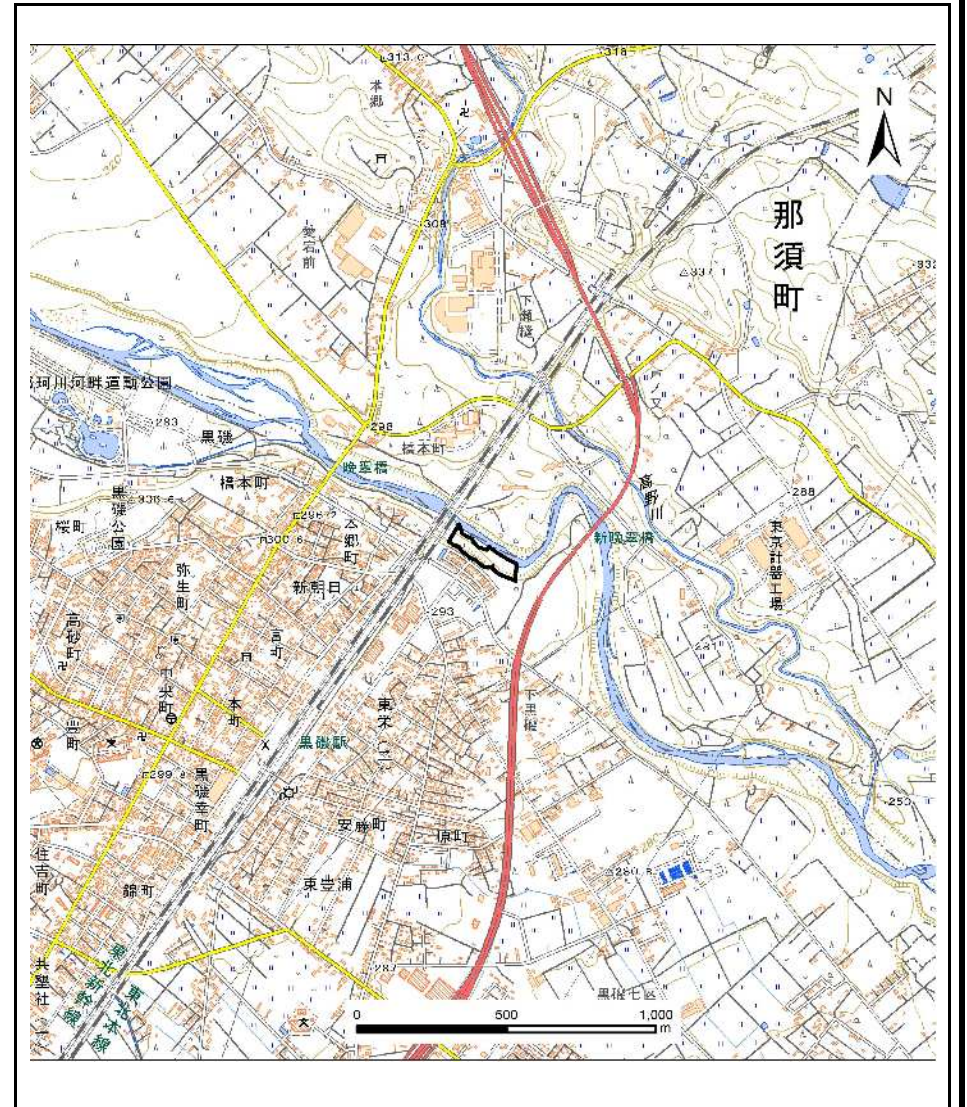


# 土砂災害警戒区域等の指定の公示に係る図書(その1)



(1/200,000)



(1/25,000)

様式-1(急)  
土砂災害警戒区域・土砂災害特別警戒区域  
位置図

自然現象の種類

箇所番号

箇所名

所在地

急傾斜地の崩壊

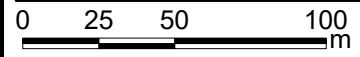
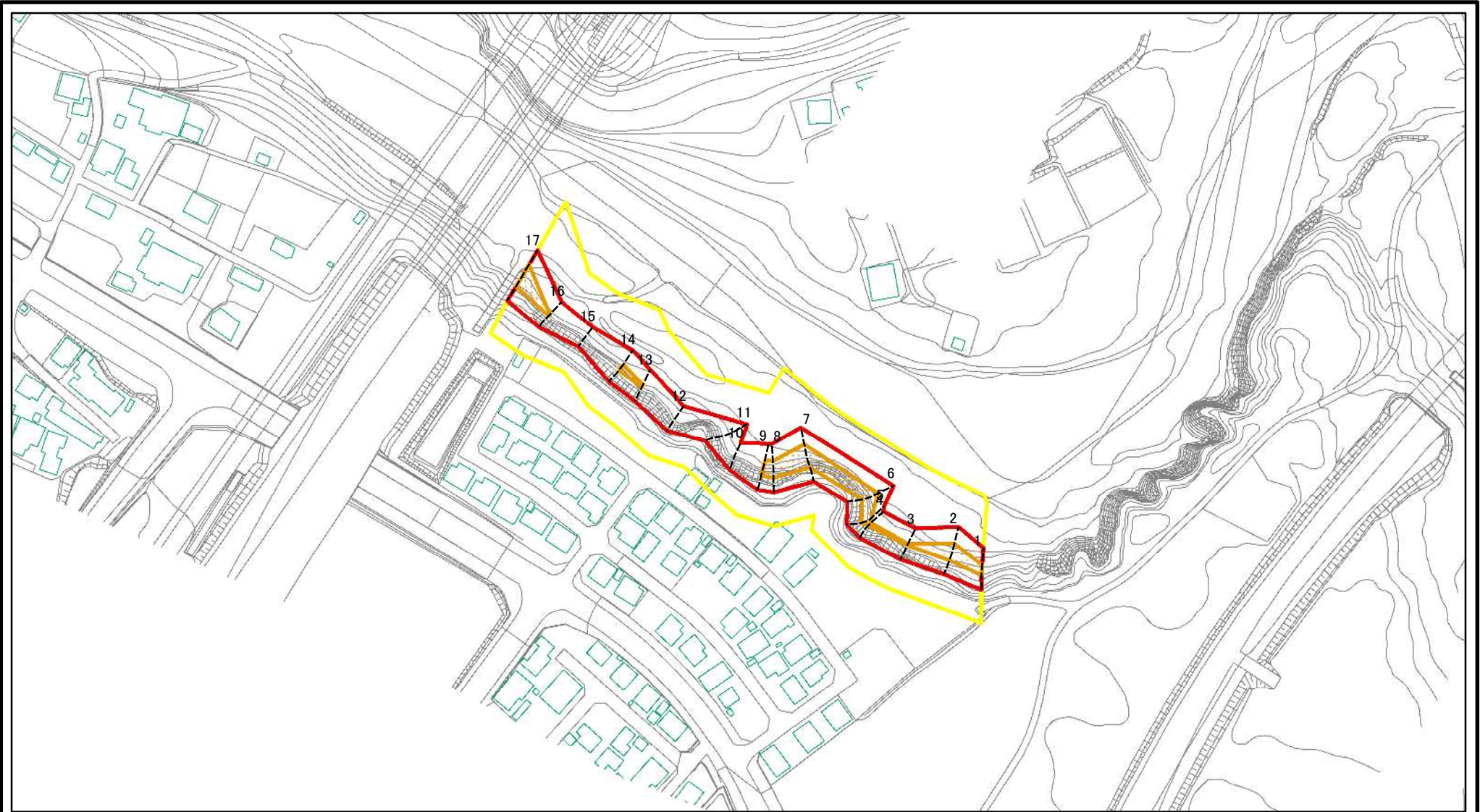
213-II-1207

黒磯ⅡB

栃木県那須塩原市黒磯

「この地図は、国土地理院長の承認を得て、同院発行の電子地形図25000及び電子地形図20万を複製したものである。(承認番号 R1JHF 1431)」

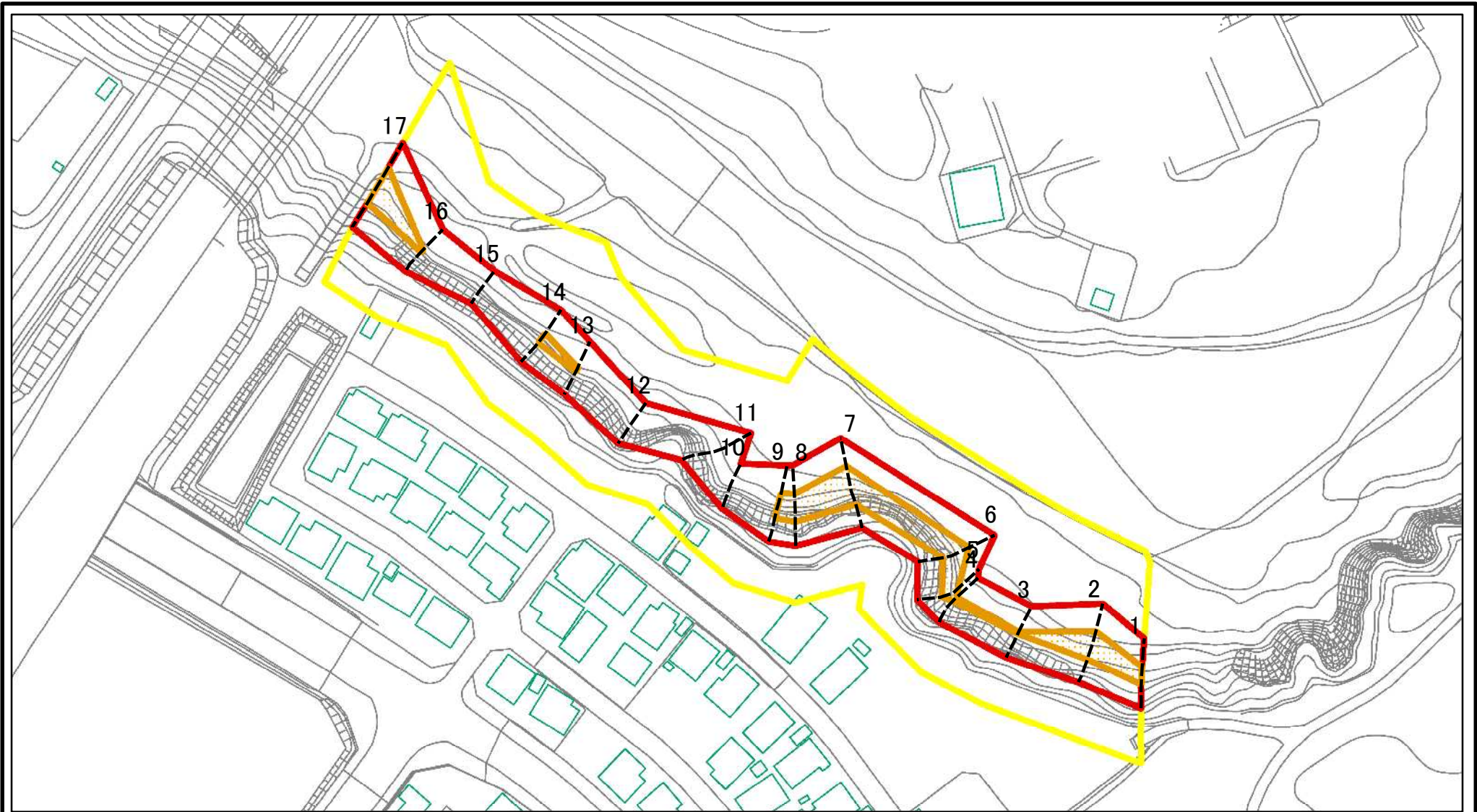
# 土砂災害警戒区域等の指定の公示に係る図書(その2)



図中の数字は横断測線番号を示す

<b>様式-2(急)</b> 土砂災害警戒区域・土砂災害特別警戒区域 区域図(その1)	土砂災害防止法施行令第二条の基準に該当する区域		N 縮尺 1:2,500	自然現象の種類	急傾斜地の崩壊	箇所番号	213-II-1207
	土砂災害防止法施行令第三条の基準に該当する区域			告示番号		箇所名	黒磯II B
	それ以外の区域			告示年月日		所在地	栃木県那須塩原市黒磯

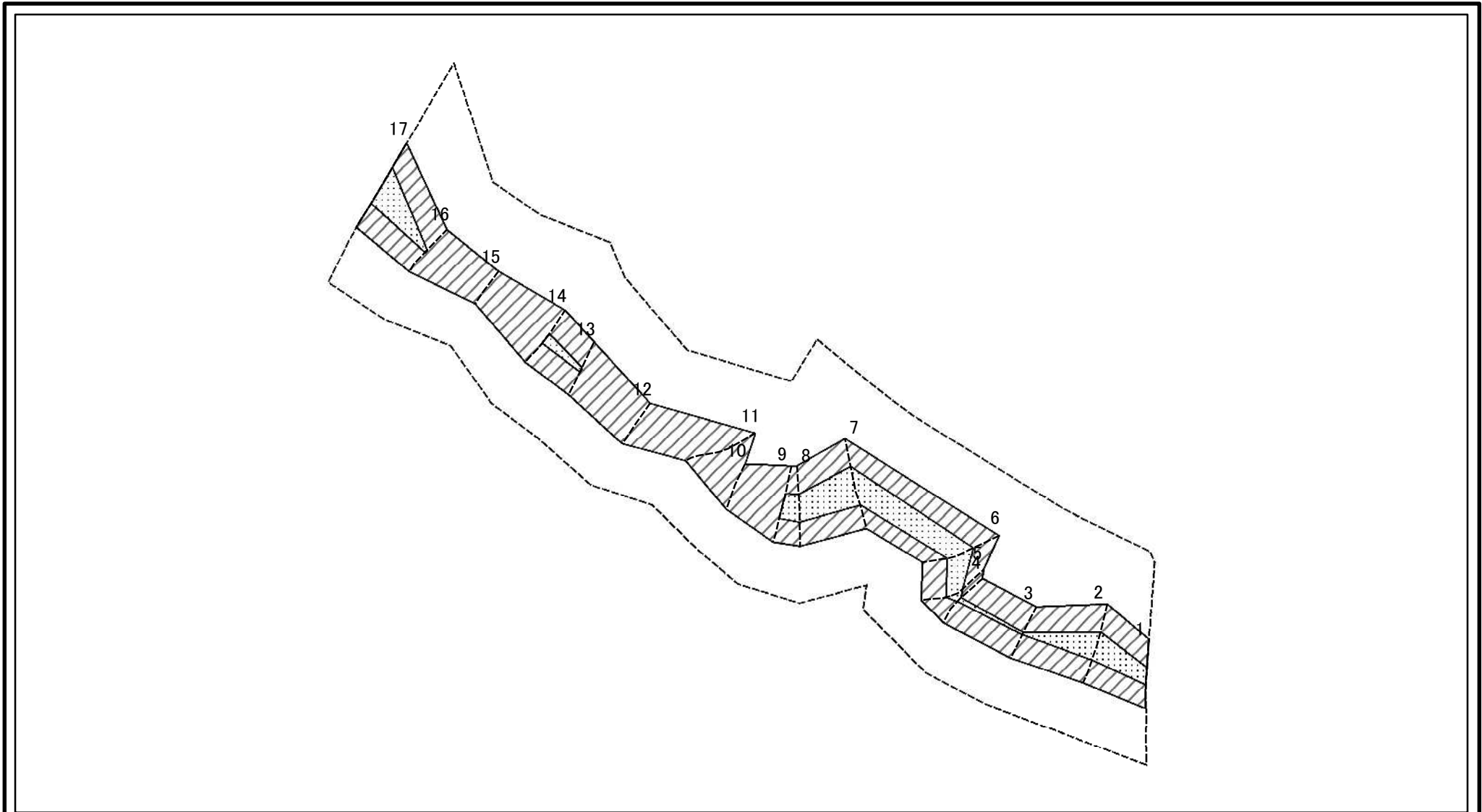
# 土砂災害警戒区域等の指定の公示に係る図書(その2-1)



図中の数字は横断測線番号を示す

様式-2-1(急) 土砂災害警戒区域・土砂災害特別警戒区域 区域図(その2)	土砂災害防止法施行令第二条の基準に該当する区域		N 縮尺 1:1,500	自然現象の種類	急傾斜地の崩壊	箇所番号	213-II-1207
	土砂災害防止法施行令第三条の基準に該当する区域			告示番号		箇所名	黒磯II B
	それ以外の区域			告示年月日		所在地	栃木県那須塩原市黒磯

# 土砂災害警戒区域等の指定の公示に係る図書(その2-2)



図中の数字は横断測線番号を示す

様式-2-2(急)  
土砂災害特別警戒区域の区域区分図  
(急傾斜地の崩壊に伴う土石等の移動により  
建築物の地上部に作用すると想定される力)

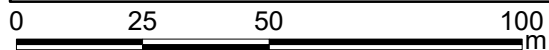
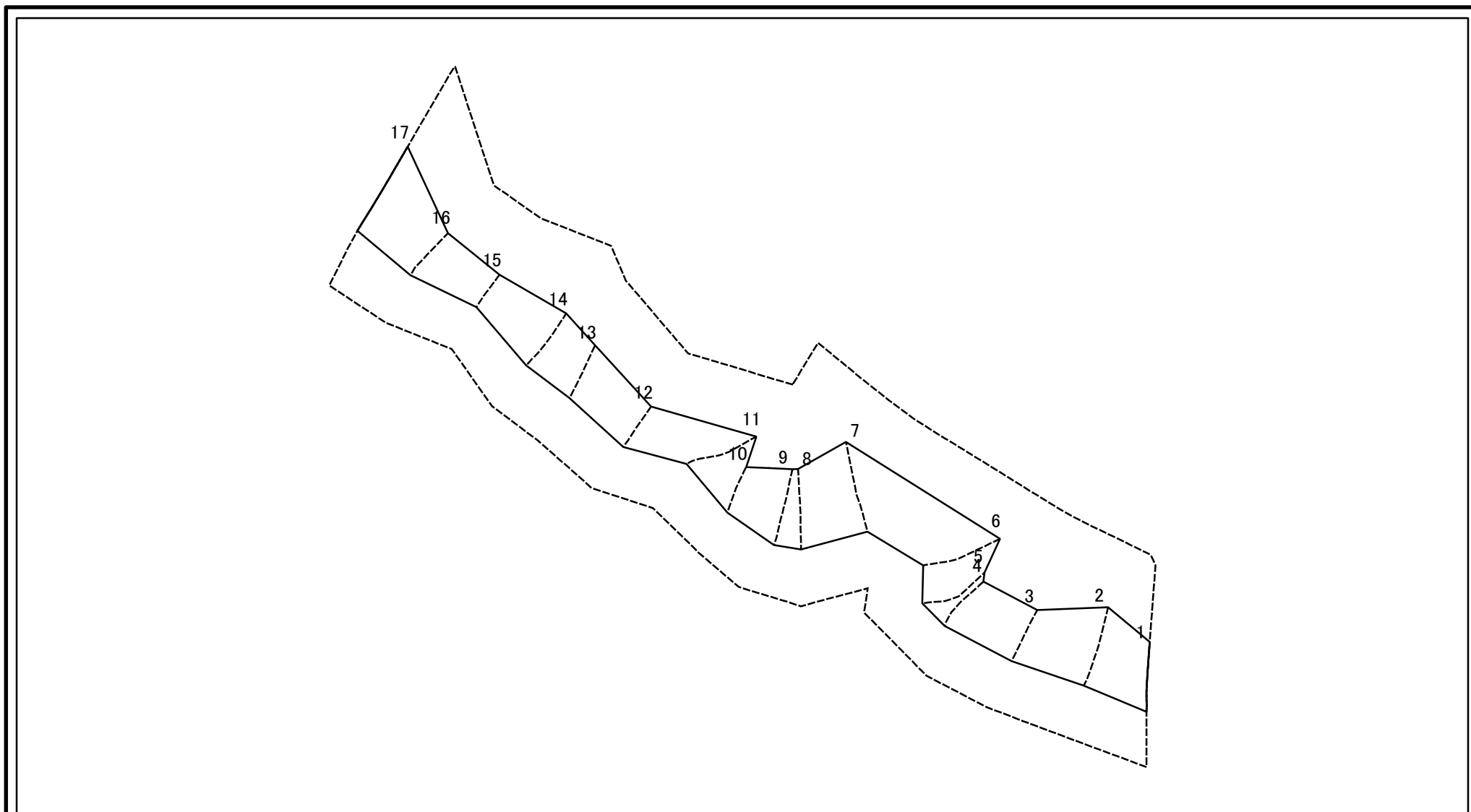
土砂災害防止法施行令第二条の基準に該当する区域	
土砂災害防止法施行令第三条の基準に該当する区域	
それ以外の区域	

N	縮尺
1:1,500	

自然現象の種類	急傾斜地の崩壊
告示番号	
告示年月日	

箇所番号	213-II-1207
箇所名	黒磯II B
所在地	栃木県那須塩原市黒磯

# 土砂災害警戒区域等の指定の公示に係る図書(その2-3)



図中の数字は横断測線番号を示す

様式-2-3(急)  
土砂災害特別警戒区域の区域区分図  
(急傾斜地の崩壊に伴う土石等の堆積により  
建築物の地上部に作用すると想定される力)

土砂災害防止法施行令第二条の基準に該当する区域	
土砂災害防止法施行令第三条の基準に該当する区域	
それ以外の区域	

N	縮尺
1:1,500	

自然現象の種類	急傾斜地の崩壊	箇所番号	213-II-1207
告示番号		箇所名	黒磯II B
告示年月日		所在地	栃木県那須塩原市黒磯

## 土砂災害警戒区域等の指定の公示に係る図書(その3)

横断測線の区間	土石等の移動により建築物の地上部に作用すると想定される力				土石等の堆積により建築物の地上部に作用すると想定される力				横断測線の区間	土石等の移動により建築物の地上部に作用すると想定される力				土石等の堆積により建築物の地上部に作用すると想定される力			
	土石等の(移動)高さが1m以下の場合、土石等の移動による力が100kN/m <sup>2</sup> を超える区域		それ以外の区域		土石等の堆積の高さが3mを超える区域		それ以外の区域			土石等の(移動)高さが1m以下の場合、土石等の移動による力が100kN/m <sup>2</sup> を超える区域		それ以外の区域		土石等の堆積の高さが3mを超える区域		それ以外の区域	
	力の大きさのうち最大のもの(kN/m <sup>2</sup> )	土石等の高さ(m)	力の大きさのうち最大のもの(kN/m <sup>2</sup> )	土石等の高さ(m)	力の大きさのうち最大のもの(kN/m <sup>2</sup> )	土石等の高さ(m)	力の大きさのうち最大のもの(kN/m <sup>2</sup> )	土石等の高さ(m)		力の大きさのうち最大のもの(kN/m <sup>2</sup> )	土石等の高さ(m)	力の大きさのうち最大のもの(kN/m <sup>2</sup> )	土石等の高さ(m)	力の大きさのうち最大のもの(kN/m <sup>2</sup> )	土石等の高さ(m)	力の大きさのうち最大のもの(kN/m <sup>2</sup> )	土石等の高さ(m)
1 ~ 2	126.29	1.00	100.00	1.00	-	-	14.20	2.65	~								
2 ~ 3	126.29	1.00	100.00	1.00	-	-	14.20	2.65	~								
3 ~ 4	105.48	1.00	100.00	1.00	-	-	13.83	2.58	~								
4 ~ 5	116.53	1.00	100.00	1.00	-	-	13.63	2.55	~								
5 ~ 6	125.16	1.00	100.00	1.00	-	-	14.65	2.74	~								
6 ~ 7	133.36	1.00	100.00	1.00	-	-	16.04	3.00	~								
7 ~ 8	133.36	1.00	100.00	1.00	-	-	16.04	3.00	~								
8 ~ 9	124.59	1.00	100.00	1.00	-	-	14.14	2.64	~								
9 ~ 10	-	-	100.00	1.00	-	-	14.98	2.80	~								
10 ~ 11	-	-	100.00	1.00	-	-	14.98	2.80	~								
11 ~ 12	-	-	100.00	1.00	-	-	14.13	2.64	~								
12 ~ 13	-	-	100.00	1.00	-	-	14.13	2.64	~								
13 ~ 14	111.66	1.00	100.00	1.00	-	-	14.74	2.75	~								
14 ~ 15	-	-	100.00	1.00	-	-	15.55	2.91	~								
15 ~ 16	-	-	100.00	1.00	-	-	15.55	2.91	~								
16 ~ 17	128.15	1.00	100.00	1.00	-	-	13.45	2.51	~								
~									~								
~									~								
~									~								
~									~								
~									~								
~									~								
~									~								
~									~								
~									~								
~									~								
~									~								
~									~								
~									~								
~									~								
~									~								
~									~								
~									~								
~									~								

様式-3(急)  建築物の構造の規制に必要な衝撃に関する事項	自然現象の種類	急傾斜地の崩壊	箇所番号	213-II-1207
	告示番号		箇所名	黒磯ⅡB
	告示年月日		所在地	栃木県那須塩原市黒磯