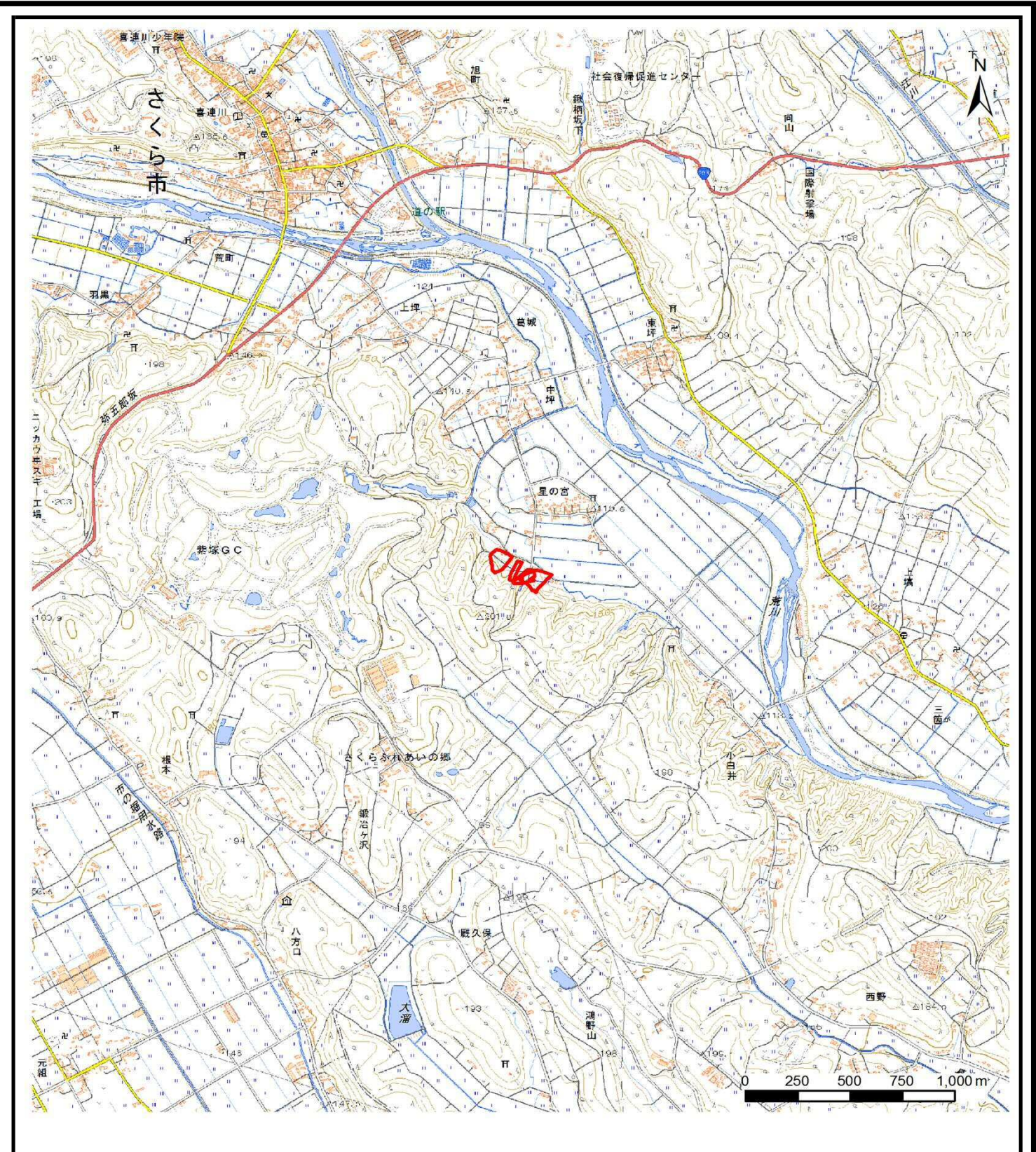
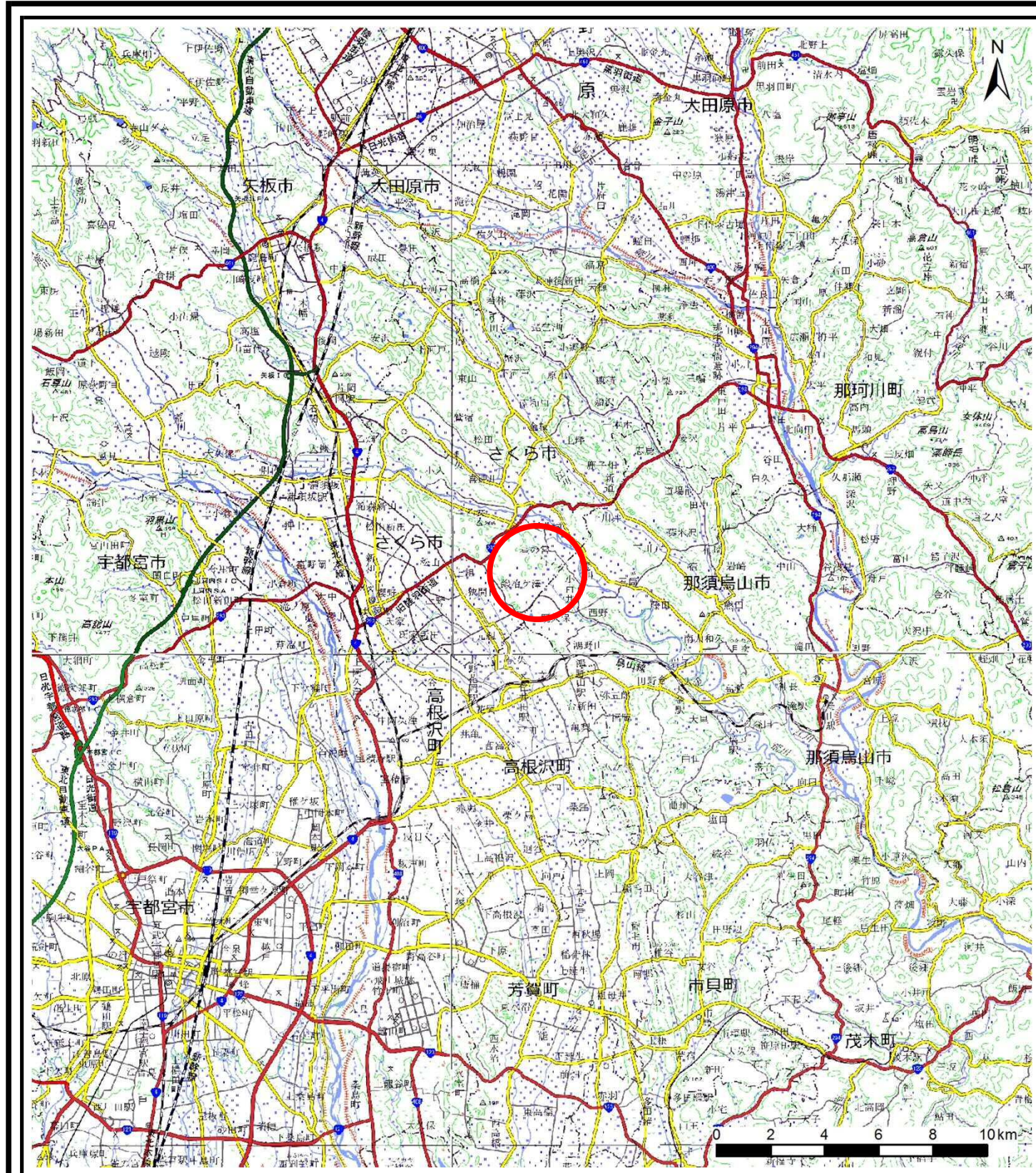


土砂災害警戒区域等の指定の公示に係る図書（その1）



様式-1 (急)
土砂災害警戒区域・特別警戒区域
位置図

自然現象の種類	急傾斜地の崩壊
箇所番号	214-II-1031
箇所名	葛城ⅡD
所在地	栃木県さくら市葛城

この地図は、国土地理院長の承認を得て、同院発行の数値地図20000（地図画像）及び数値地図25000（地図画像）を複製したものである。（承認番号 平29情複、第1520号）

土砂災害警戒区域等の指定の公示に係る図書(その2)



0 25 50 100
m

図中の数字は横断測線番号を示す

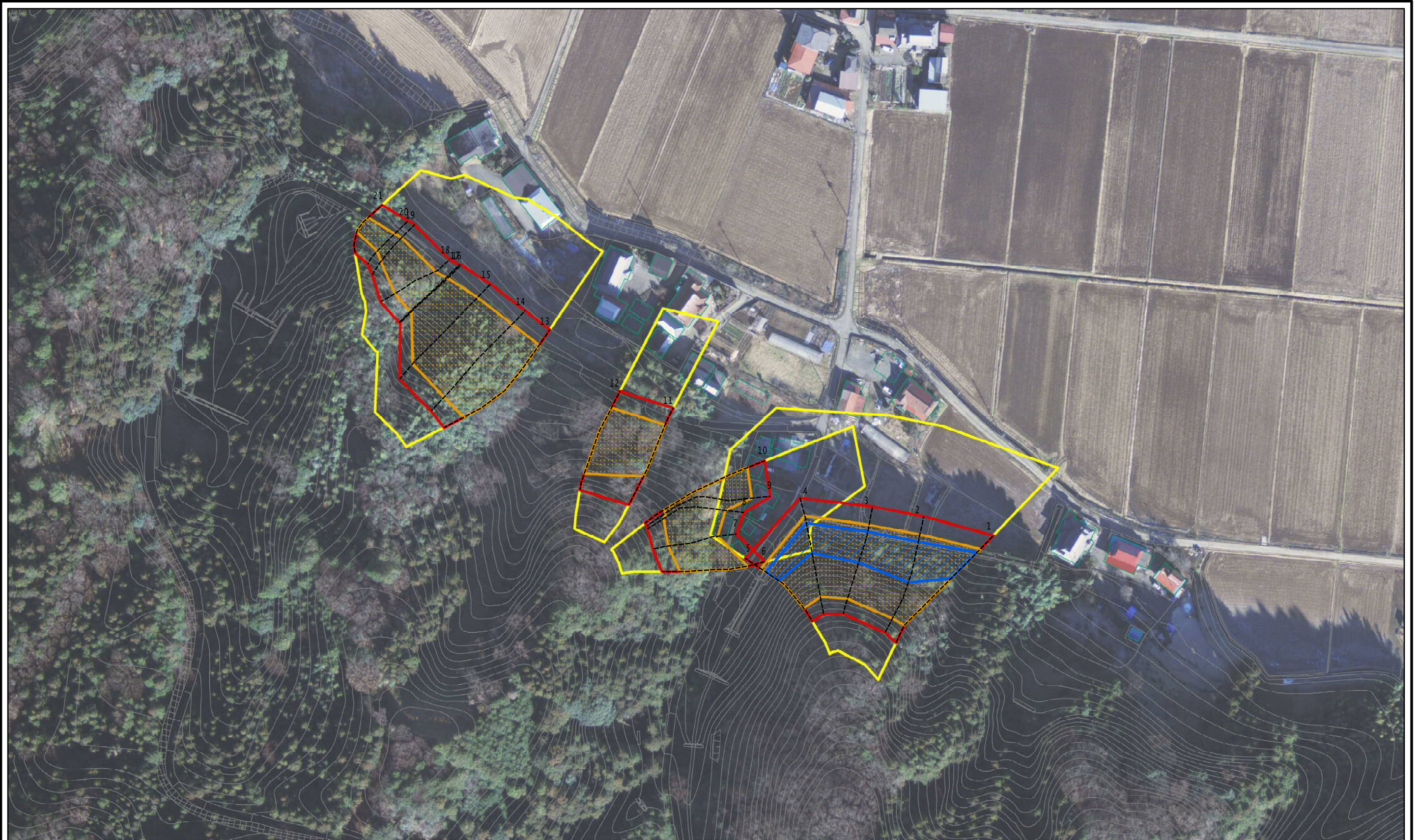
様式-2(急)
土砂災害警戒区域・土砂災害特別警戒区域
区域図(その1)

土砂災害防止法施行令第二条の基準に該当する区域		+
土砂災害防止法施行令第三条の基準に該当する区域		
土砂等の堆積の高さが3mを超える区域		
それ以外の区域		

縮尺
1:2,500

自然現象の種類	急傾斜地の崩壊	箇所番号	214-II-1031
告示番号	警戒区域第110号 特別警戒区域第111号	箇所名	葛城II D
告示年月日	令和2年2月28日	所在地	栃木県さくら市葛城

土砂災害警戒区域等の指定の公示に係る図書(その2-1)



0 25 50 100 m

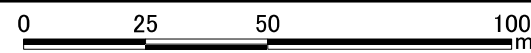
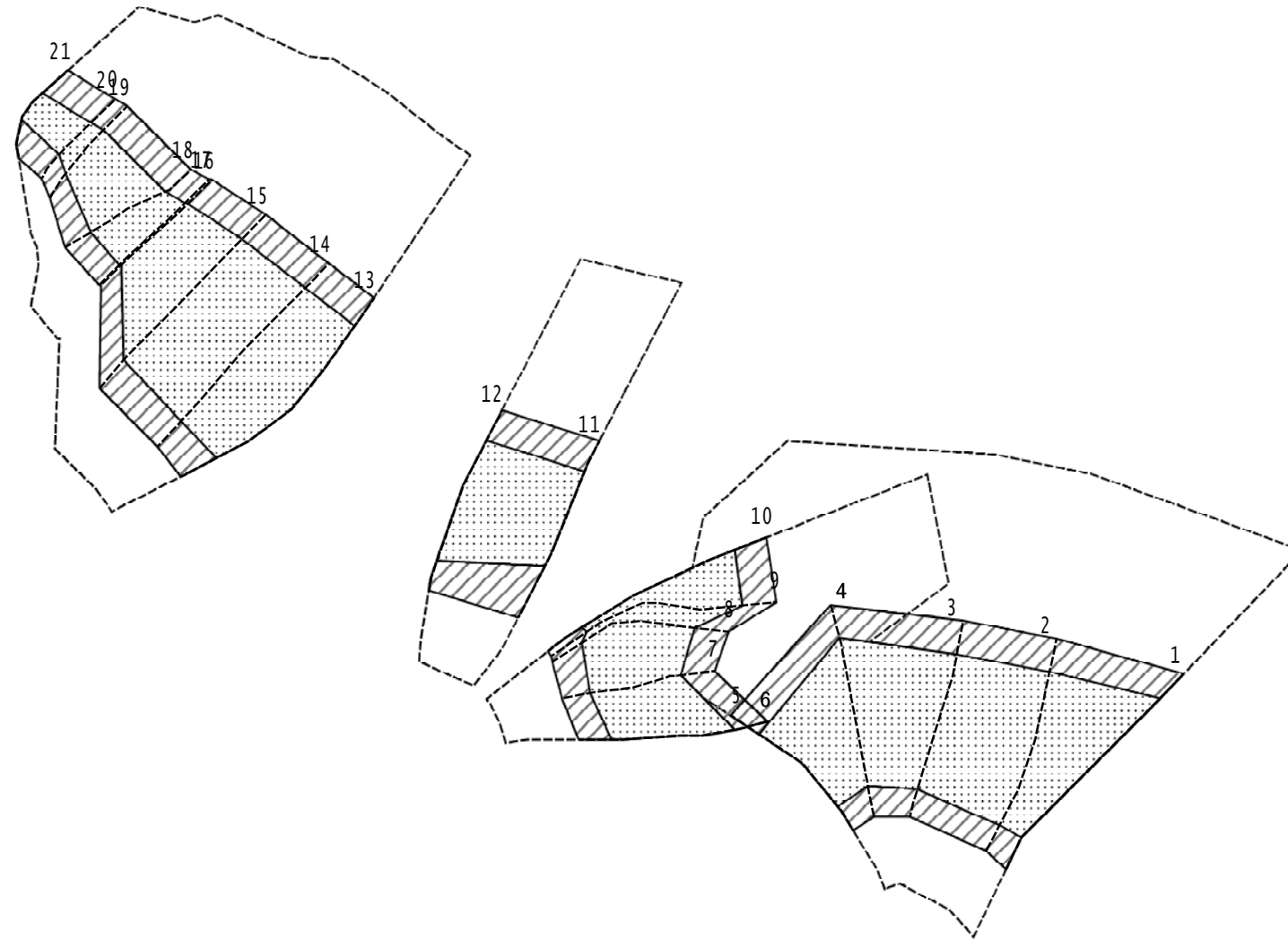
図中の数字は横断測線番号を示す

様式-2-1(急)
土砂災害警戒区域・土砂災害特別警戒区域
区域図(その2)

土砂災害防止法施行令第二条の基準に該当する区域		+ 縮尺 1:1,500
土砂災害防止法施行令第三条の基準に該当する区域		
土砂等の(移動)高さが1m以下の場合、土砂等の移動による力が100kN/mを超える区域		
土砂等の堆積の高さが3mを超える区域		

自然現象の種類	急傾斜地の崩壊	箇所番号	214-II-1031
告示番号	警戒区域第110号 特別警戒区域第111号	箇所名	葛城ID
告示年月日	令和2年2月28日	所在地	栃木県さくら市葛城

土砂災害警戒区域等の指定の公示に係る図書(その2-2)



図中の数字は横断測線番号を示す

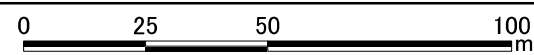
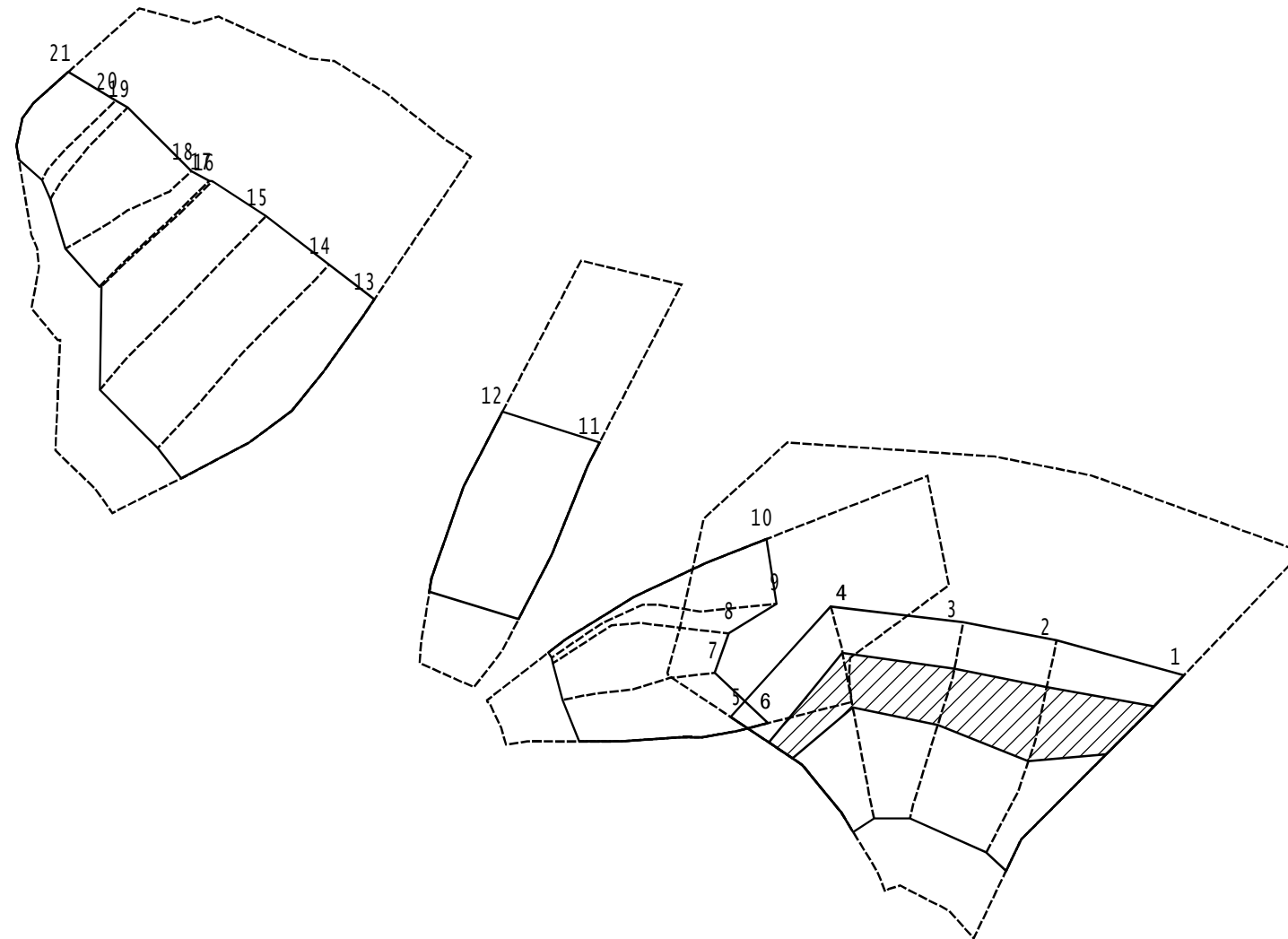
様式-2-2(急)
土砂災害特別警戒区域の区域区分図
(急傾斜地の崩壊に伴う土石等の移動により
建築物の地上部に作用すると想定される力)

土砂災害防止法施行令第二条の基準に該当する区域	
土砂災害防止法施行令第三条の基準に該当する区域	
それ以外の区域	

+
縮尺
1:1,500

自然現象の種類	急傾斜地の崩壊	箇所番号	214-II-1031
告示番号	警戒区域第110号 特別警戒区域第111号	箇所名	葛城ⅡD
告示年月日	令和2年2月28日	所在地	栃木県さくら市葛城

土砂災害警戒区域等の指定の公示に係る図書(その2-3)



図中の数字は横断測線番号を示す

様式-2-3(急)
土砂災害特別警戒区域の区域区分図
(急傾斜地の崩壊に伴う土石等の堆積により
建築物の地上部に作用すると想定される力)

土砂災害防止法施行令第二条の基準に該当する区域	
土砂災害防止法施行令第三条の基準に該当する区域	
それ以外の区域	

土
縮尺
1:1,500

自然現象の種類	急傾斜地の崩壊
告示番号	警戒区域第110号 特別警戒区域第111号
告示年月日	令和2年2月28日

箇所番号	214-II-1031
箇所名	葛城ⅡD
所在地	栃木県さくら市葛城

土砂災害警戒区域等の指定の公示に係る図書(その3)

横断測線の区間	土石等の移動により建築物の地上部に作用すると想定される力				土石等の堆積により建築物の地上部に作用すると想定される力				横断測線の区間	土石等の移動により建築物の地上部に作用すると想定される力				土石等の堆積により建築物の地上部に作用すると想定される力			
	土石等の(移動)高さが1m以下の場合、土石等の移動による力が100kN/m ² を超える区域		それ以外の区域		土石等の堆積の高さが3mを超える区域		それ以外の区域			土石等の(移動)高さが1m以下の場合、土石等の移動による力が100kN/m ² を超える区域		それ以外の区域		土石等の堆積の高さが3mを超える区域		それ以外の区域	
	力の大きさのうち最大のもの(kN/m ²)	土石等の高さ(m)	力の大きさのうち最大のもの(kN/m ²)	土石等の高さ(m)	力の大きさのうち最大のもの(kN/m ²)	土石等の高さ(m)	力の大きさのうち最大のもの(kN/m ²)	土石等の高さ(m)		力の大きさのうち最大のもの(kN/m ²)	土石等の高さ(m)	力の大きさのうち最大のもの(kN/m ²)	土石等の高さ(m)	力の大きさのうち最大のもの(kN/m ²)	土石等の高さ(m)	力の大きさのうち最大のもの(kN/m ²)	土石等の高さ(m)
1 ~ 2	161.43	1.00	100.00	1.00	18.82	3.52	16.05	3.00	~								
2 ~ 3	161.43	1.00	100.00	1.00	18.00	3.36	16.05	3.00	~								
3 ~ 4	159.68	1.00	100.00	1.00	18.00	3.36	16.05	3.00	~								
4 ~ 5	155.41	1.00	100.00	1.00	18.11	3.38	16.05	3.00	~								
~									~								
6 ~ 7	150.58	1.00	100.00	1.00	17.63	3.29	16.05	3.00	~								
7 ~ 8	150.58	1.00	100.00	1.00	17.63	3.29	16.05	3.00	~								
8 ~ 9	145.12	1.00	100.00	1.00	-	-	15.72	2.94	~								
9 ~ 10	142.90	1.00	100.00	1.00	-	-	15.69	2.93	~								
~									~								
11 ~ 12	153.49	1.00	100.00	1.00	17.00	3.18	16.05	3.00	~								
~									~								
13 ~ 14	151.86	1.00	100.00	1.00	16.29	3.04	16.05	3.00	~								
14 ~ 15	151.86	1.00	100.00	1.00	16.29	3.04	16.05	3.00	~								
15 ~ 16	149.28	1.00	100.00	1.00	17.36	3.24	16.05	3.00	~								
16 ~ 17	149.29	1.00	100.00	1.00	17.36	3.24	16.05	3.00	~								
17 ~ 18	149.29	1.00	100.00	1.00	-	-	15.42	2.88	~								
18 ~ 19	145.10	1.00	100.00	1.00	-	-	14.80	2.76	~								
19 ~ 20	136.02	1.00	100.00	1.00	-	-	13.16	2.46	~								
20 ~ 21	129.54	1.00	100.00	1.00	-	-	12.00	2.24	~								
~									~								
~									~								
~									~								
~									~								
~									~								
~									~								

様式-3(急) 建築物の構造の規制に必要な衝撃に関する事項	自然現象の種類	急傾斜地の崩壊	箇所番号	214-II-1031
	告示番号	警戒区域第110号 特別警戒区域第111号	箇所名	葛城II D
	告示年月日	令和2年2月28日	所在地	栃木県さくら市葛城