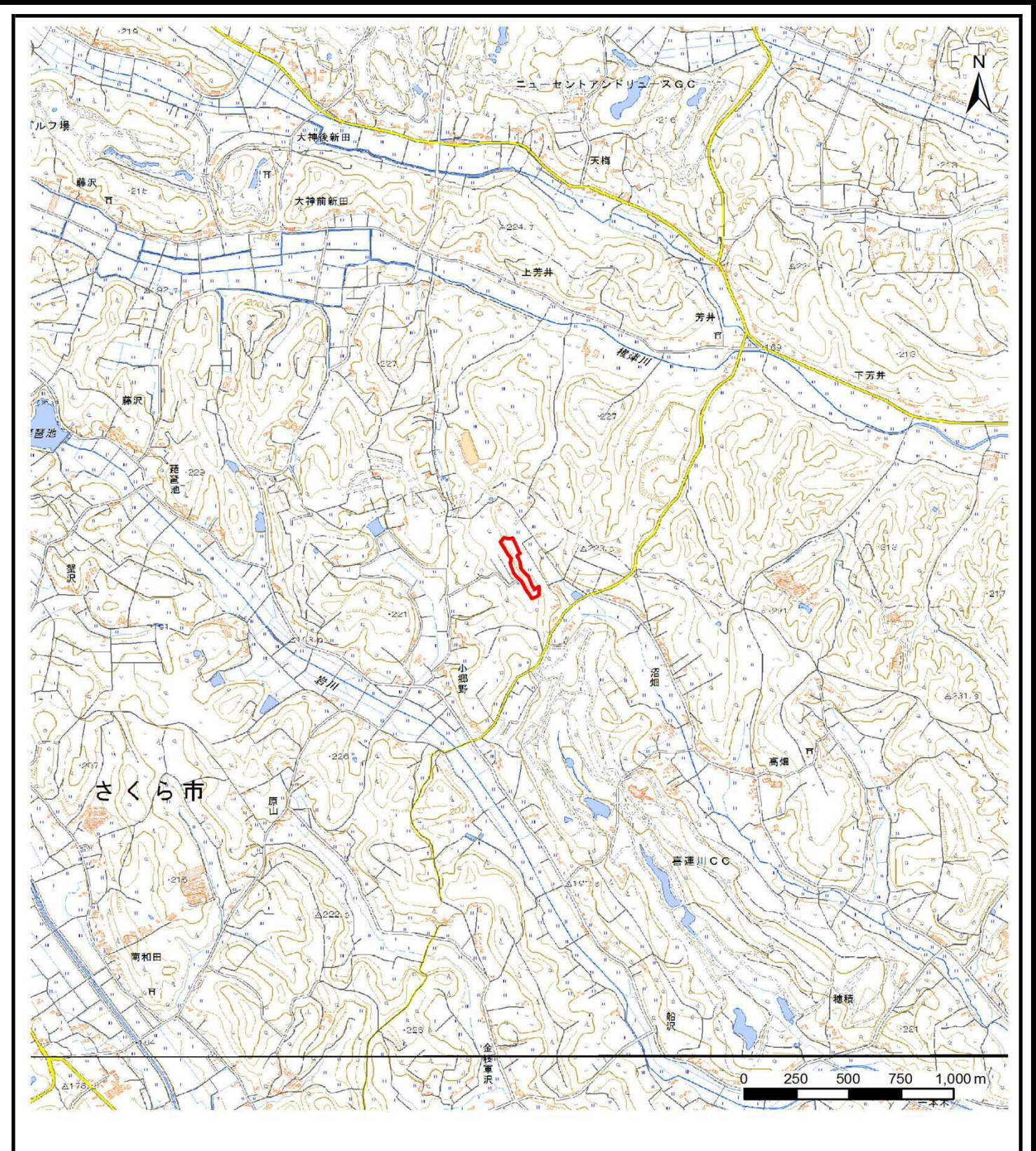
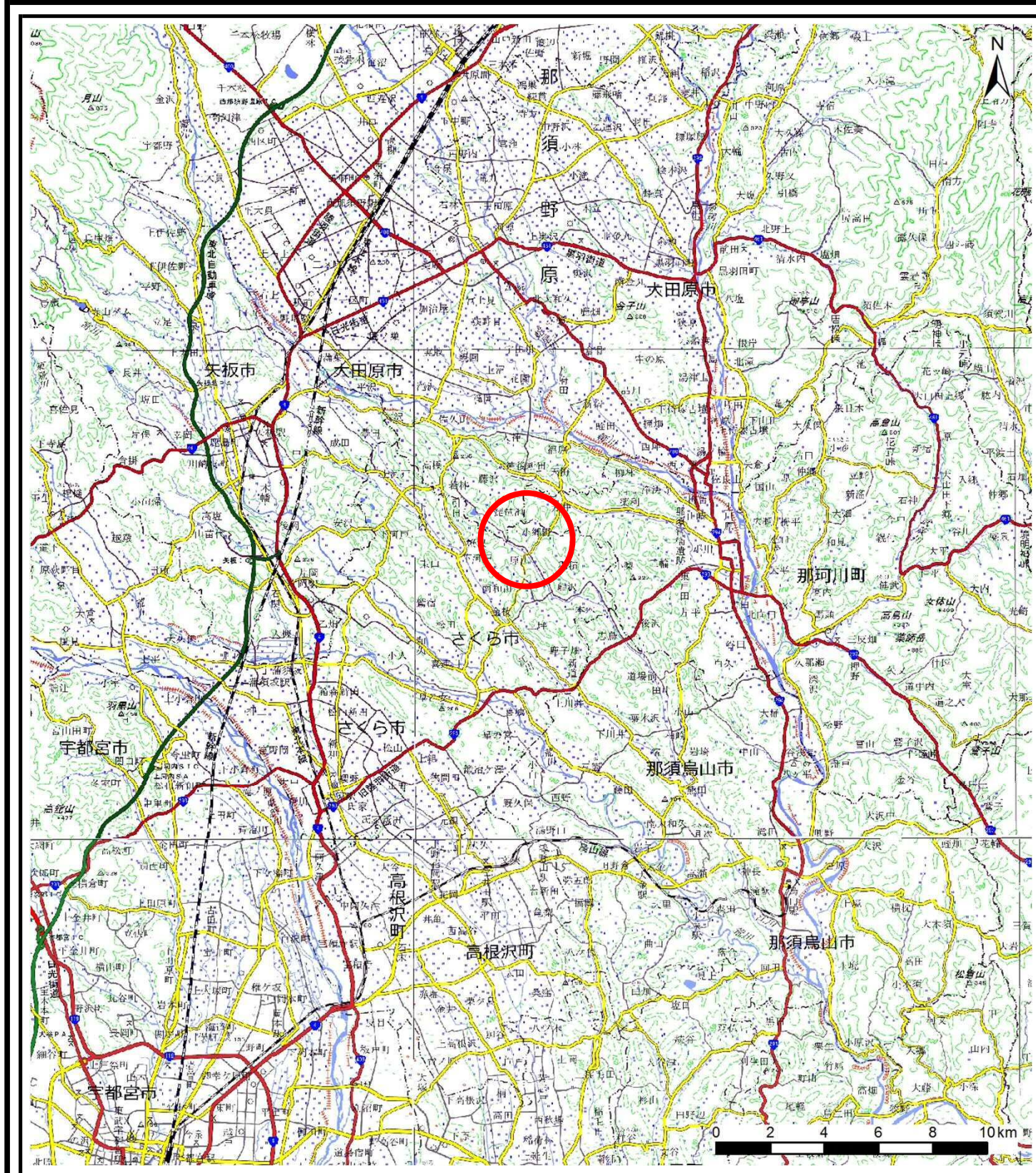


# 土砂災害警戒区域等の指定の公示に係る図書（その1）

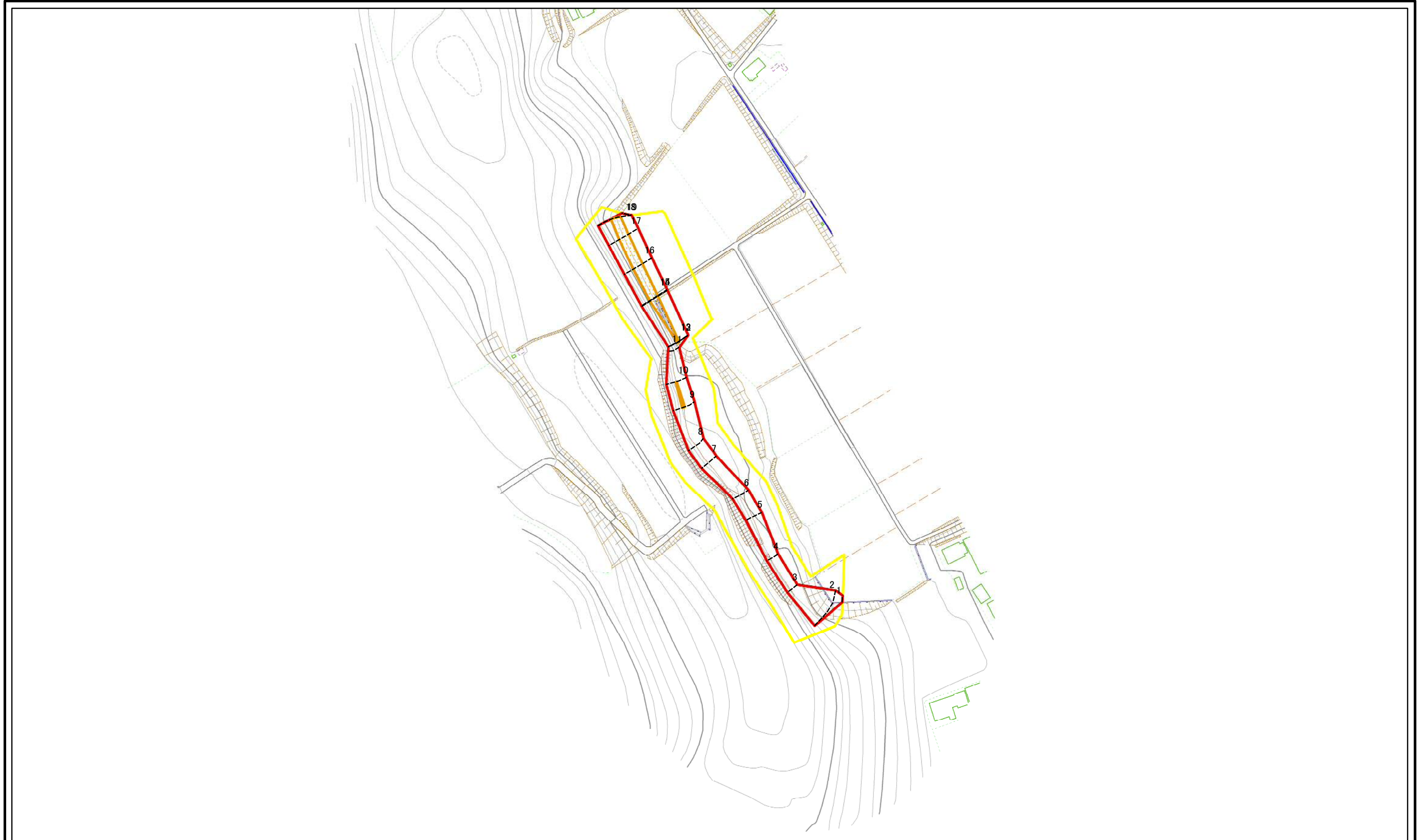


様式-1（急） 土砂災害警戒区域・特別警戒区域 位置図	自然現象の種類	急傾斜地の崩壊
	箇所番号	214-Ⅲ-1003
	箇所名	穂積ⅢA
	所在地	栃木県さくら市穂積

この地図は、国土地理院長の承認を得て、同院発行の数値地図200000（地図画像）及び数値地図25000（地図画像）を複製したものである。（承認番号 平29情複、第1520号）



# 土砂災害警戒区域等の指定の公示に係る図書(その2)



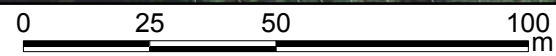
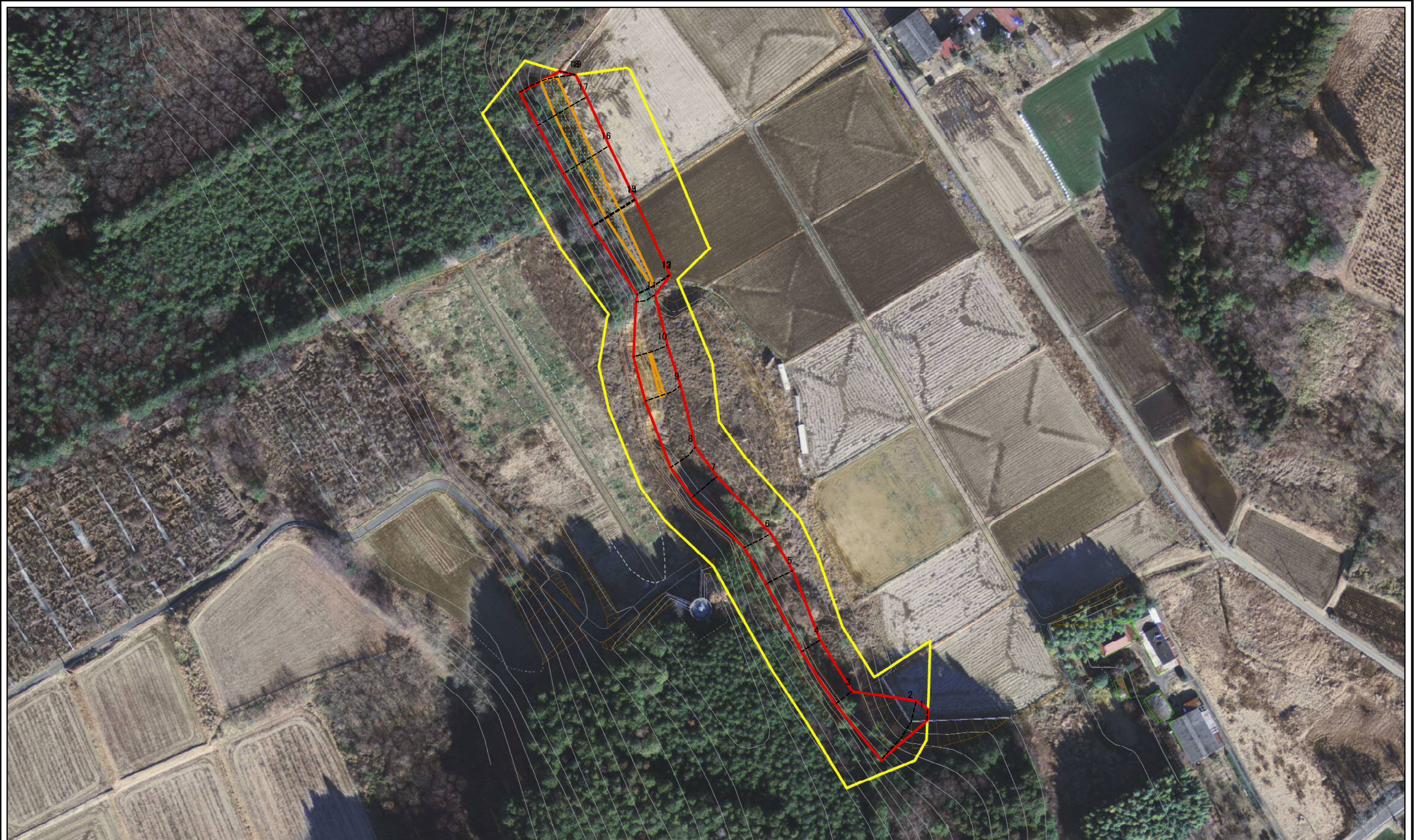
0 25 50 100  
m

図中の数字は横断測線番号を示す

様式-2(急) 土砂災害警戒区域・土砂災害特別警戒区域図(その1)	土砂災害防止法施行令第二条の基準に該当する区域		N 縮尺 1:2,500	自然現象の種類	急傾斜地の崩壊	箇所番号	214-Ⅲ-1003
	土砂災害防止法施行令第三条の基準に該当する区域			告示番号	警戒区域第110号 特別警戒区域第111号	箇所名	穂積ⅢA
	それ以外の区域			告示年月日	令和12年2月28日	所在地	栃木県さくら市穂積



土砂災害警戒区域等の指定の公示に係る図書(その2)

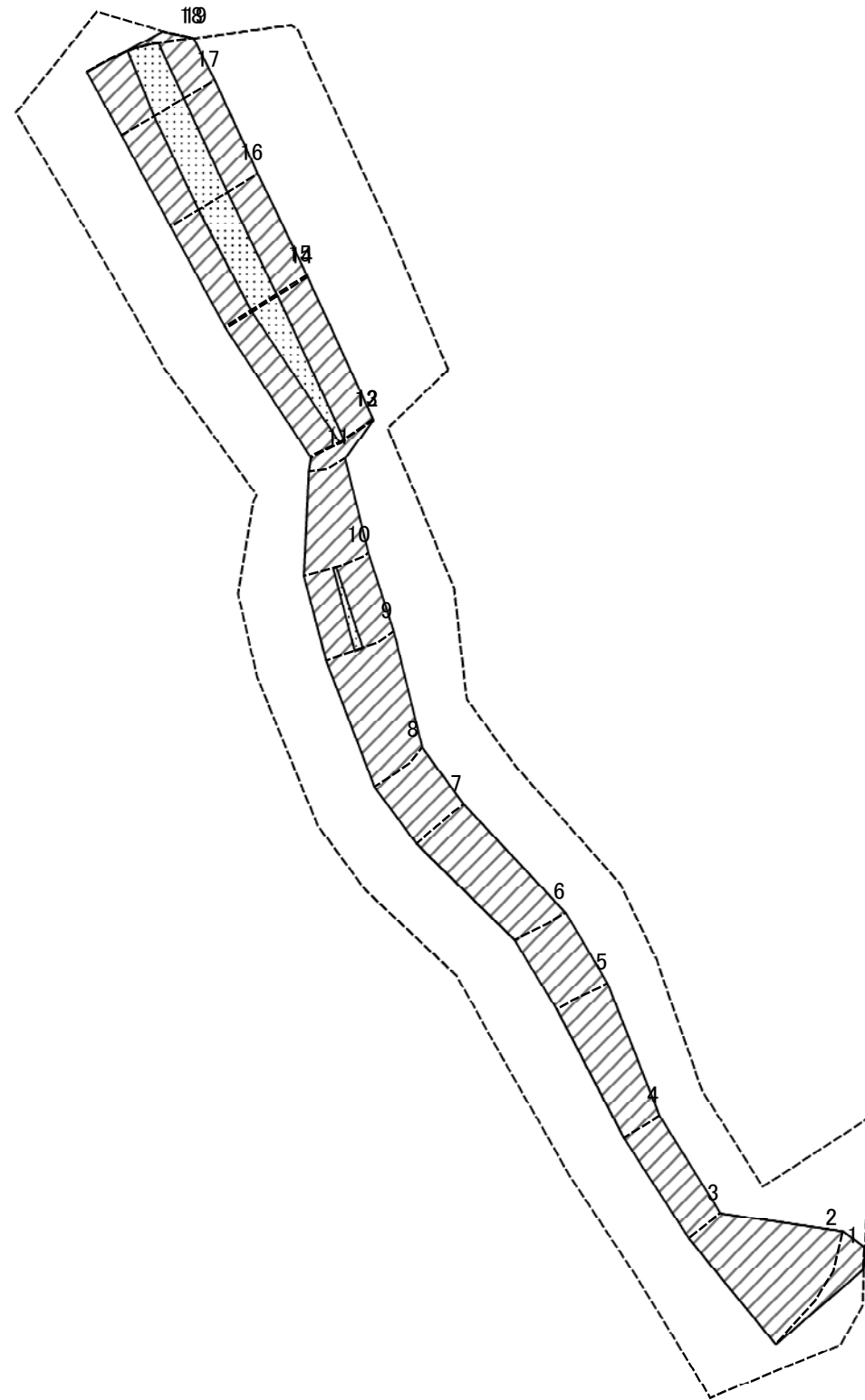


図中の数字は横断測線番号を示す

様式-2(急) 土砂災害警戒区域・土砂災害特別警戒区域 区域図(その1)	土砂災害防止法施行令第二条の基準に該当する区域		N 縮尺 1:1,500	自然現象の種類	急傾斜地の崩壊	箇所番号	214-Ⅲ-1003
	土砂災害防止法施行令第三条の基準に該当する区域			告示番号	警戒区域第110号 特別警戒区域第111号	箇所名	穂積ⅢA
	土砂等の(移動)高さが1m以下の場合、土砂等の移動による力が100kN/mを超える区域		告示年月日	令和2年2月28日	所在地	栃木県さくら市穂積	
	土砂等の堆積の高さが3mを超える区域						
それ以外の区域							



土砂災害警戒区域等の指定の公示に係る図書(その2-2)

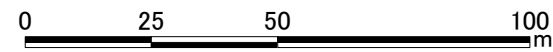
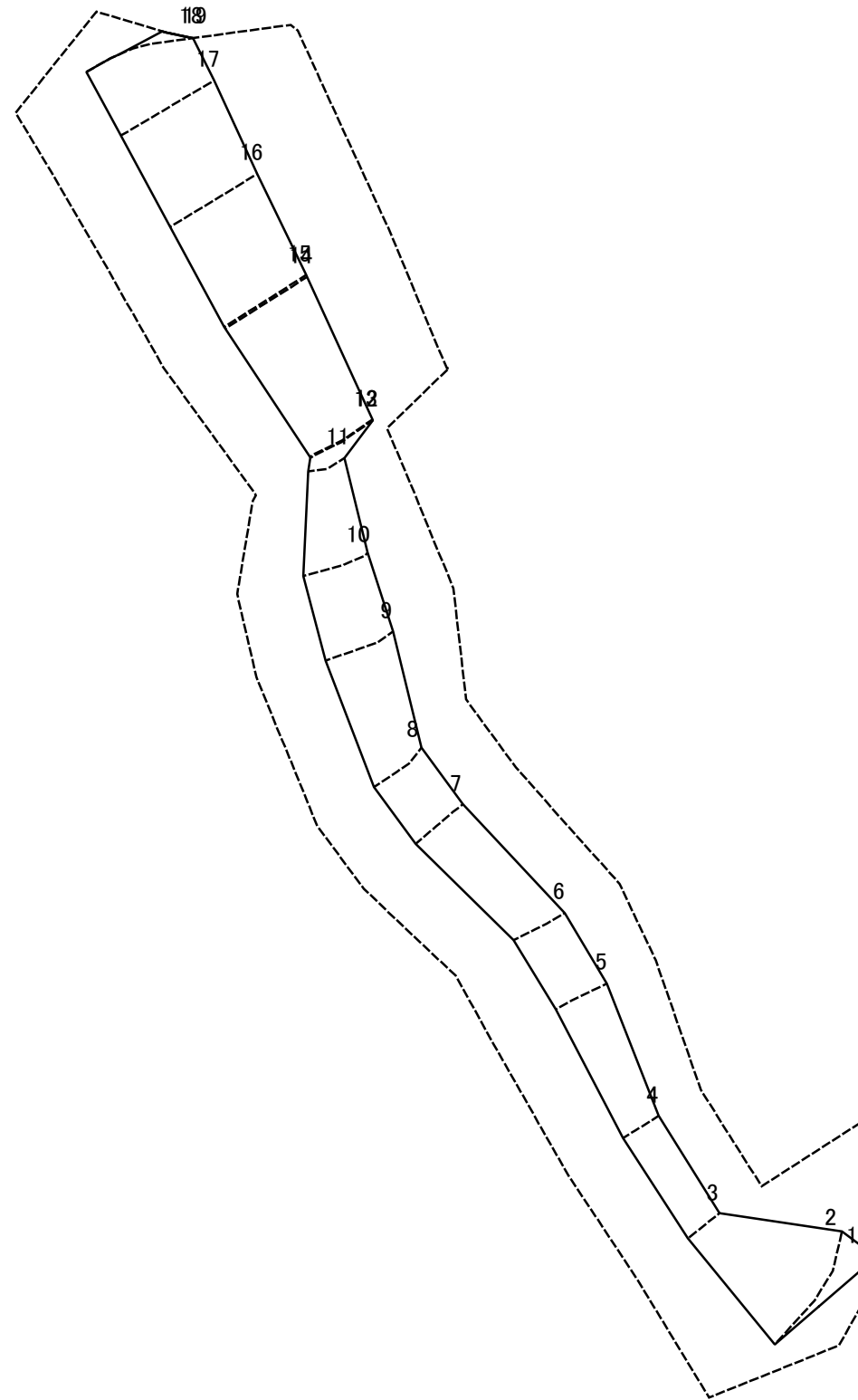


0 25 50 100 m

図中の数字は横断測線番号を示す

様式-2-2(急) 土砂災害特別警戒区域の区域区分図 (急傾斜地の崩壊に伴う土石等の移動により 建築物の地上部に作用すると想定される力)	土砂災害防止法施行令第二条の基準に該当する区域		N 縮尺 1:1,500	自然現象の種類	急傾斜地の崩壊	箇所番号	214-Ⅲ-1003
	土砂災害防止法施行令第三条の基準に該当する区域			告示番号	警戒区域第110号 特別警戒区域第111号	箇所名	穂積ⅢA
	それ以外の区域			告示年月日	令和2年2月28日	所在地	栃木県さくら市穂積

土砂災害警戒区域等の指定の公示に係る図書(その2-3)



図中の数字は横断測線番号を示す

様式-2-3(急) 土砂災害特別警戒区域の区域区分図 (急傾斜地の崩壊に伴う土石等の堆積により 建築物の地上部に作用すると想定される力)	土砂災害防止法施行令第二条の基準に該当する区域		N 縮尺 1:1,500	自然現象の種類	急傾斜地の崩壊	箇所番号	214-Ⅲ-1003
	土砂災害防止法施行令第三条の基準に該当する区域			告示番号	警戒区域第110号 特別警戒区域第111号	箇所名	穂積ⅢA
	それ以外の区域			告示年月日	令和2年2月28日	所在地	栃木県さくら市穂積

土砂災害警戒区域等の指定の公示に係る図書(その3)

横断測線の区間	土石等の移動により建築物の地上部に作用すると想定される力				土石等の堆積により建築物の地上部に作用すると想定される力				横断測線の区間	土石等の移動により建築物の地上部に作用すると想定される力				土石等の堆積により建築物の地上部に作用すると想定される力			
	土石等の(移動)高さが1m以下の場合、土石等の移動による力が100kN/m <sup>2</sup> を超える区域		それ以外の区域		土石等の堆積の高さが3mを超える区域		それ以外の区域			土石等の(移動)高さが1m以下の場合、土石等の移動による力が100kN/m <sup>2</sup> を超える区域		それ以外の区域		土石等の堆積の高さが3mを超える区域		それ以外の区域	
	力の大きさのうち最大のもの(kN/m <sup>2</sup> )	土石等の高さ(m)	力の大きさのうち最大のもの(kN/m <sup>2</sup> )	土石等の高さ(m)	力の大きさのうち最大のもの(kN/m <sup>2</sup> )	土石等の高さ(m)	力の大きさのうち最大のもの(kN/m <sup>2</sup> )	土石等の高さ(m)		力の大きさのうち最大のもの(kN/m <sup>2</sup> )	土石等の高さ(m)	力の大きさのうち最大のもの(kN/m <sup>2</sup> )	土石等の高さ(m)	力の大きさのうち最大のもの(kN/m <sup>2</sup> )	土石等の高さ(m)	力の大きさのうち最大のもの(kN/m <sup>2</sup> )	土石等の高さ(m)
1 ~ 2	-	-	100.00	1.00	-	-	11.25	2.10	~								
2 ~ 3	-	-	100.00	1.00	-	-	11.26	2.10	~								
3 ~ 4	-	-	75.92	1.00	-	-	11.26	2.10	~								
4 ~ 5	-	-	92.42	1.00	-	-	11.06	2.07	~								
5 ~ 6	-	-	92.85	1.00	-	-	13.10	2.45	~								
6 ~ 7	-	-	96.16	1.00	-	-	13.10	2.45	~								
7 ~ 8	-	-	97.18	1.00	-	-	13.00	2.43	~								
8 ~ 9	-	-	100.00	1.00	-	-	13.00	2.43	~								
9 ~ 10	106.85	1.00	100.00	1.00	-	-	13.11	2.45	~								
10 ~ 11	-	-	100.00	1.00	-	-	13.11	2.45	~								
11 ~ 12	-	-	100.00	1.00	-	-	13.75	2.57	~								
12 ~ 13	104.32	1.00	100.00	1.00	-	-	13.75	2.57	~								
13 ~ 14	120.87	1.00	100.00	1.00	-	-	13.68	2.56	~								
14 ~ 15	120.87	1.00	100.00	1.00	-	-	13.12	2.45	~								
15 ~ 16	121.61	1.00	100.00	1.00	-	-	13.12	2.45	~								
16 ~ 17	121.61	1.00	100.00	1.00	-	-	12.73	2.38	~								
17 ~ 18	118.90	1.00	100.00	1.00	-	-	12.15	2.27	~								
18 ~ 19	-	-	100.00	1.00	-	-	11.69	2.18	~								
~									~								
~									~								
~									~								
~									~								
~									~								
~									~								
~									~								
~									~								
~									~								
~									~								
~									~								

様式-3(急) 建築物の構造の規制に必要な衝撃に関する事項	自然現象の種類	急傾斜地の崩壊	箇所番号	214-Ⅲ-1003
	告示番号	警戒区域第110号 特別警戒区域第111号	箇所名	穂積ⅢA
	告示年月日	令和2年2月28日	所在地	栃木県さくら市穂積