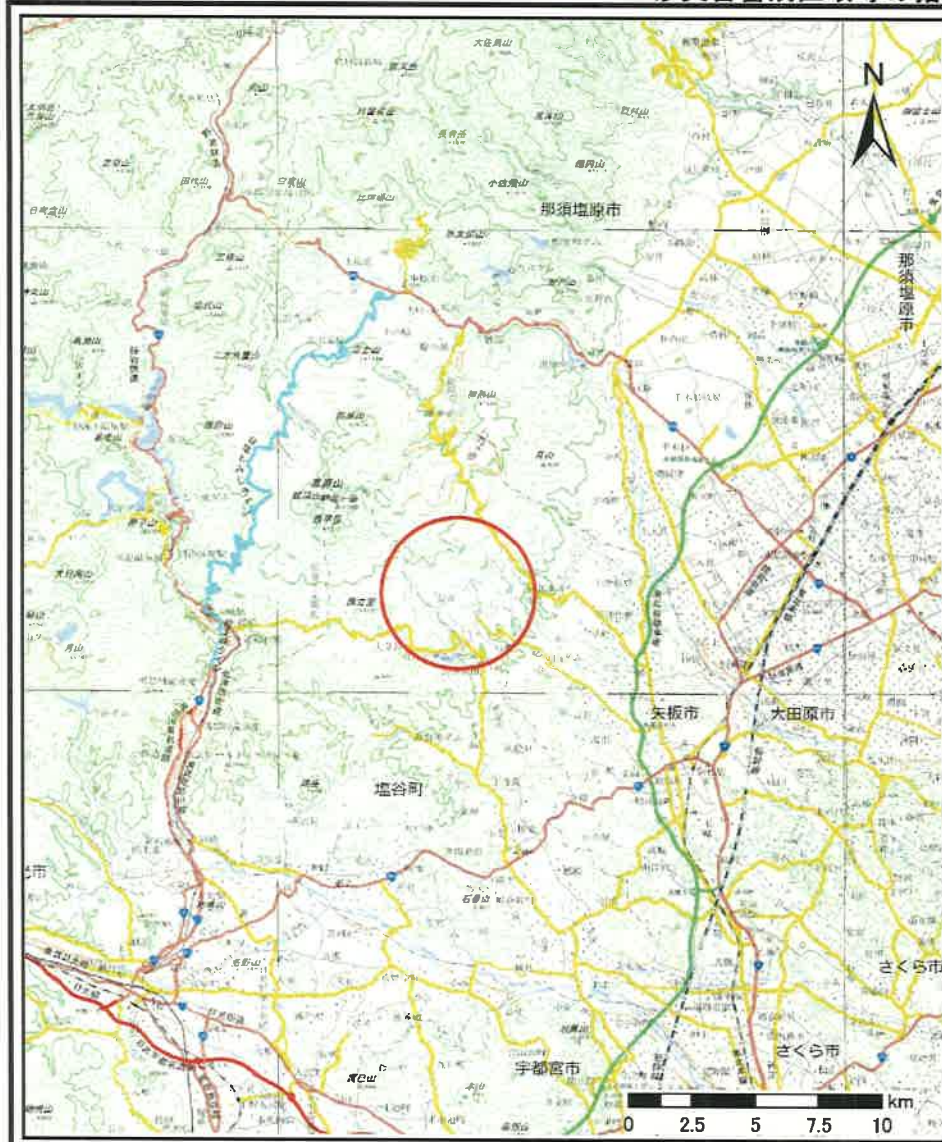
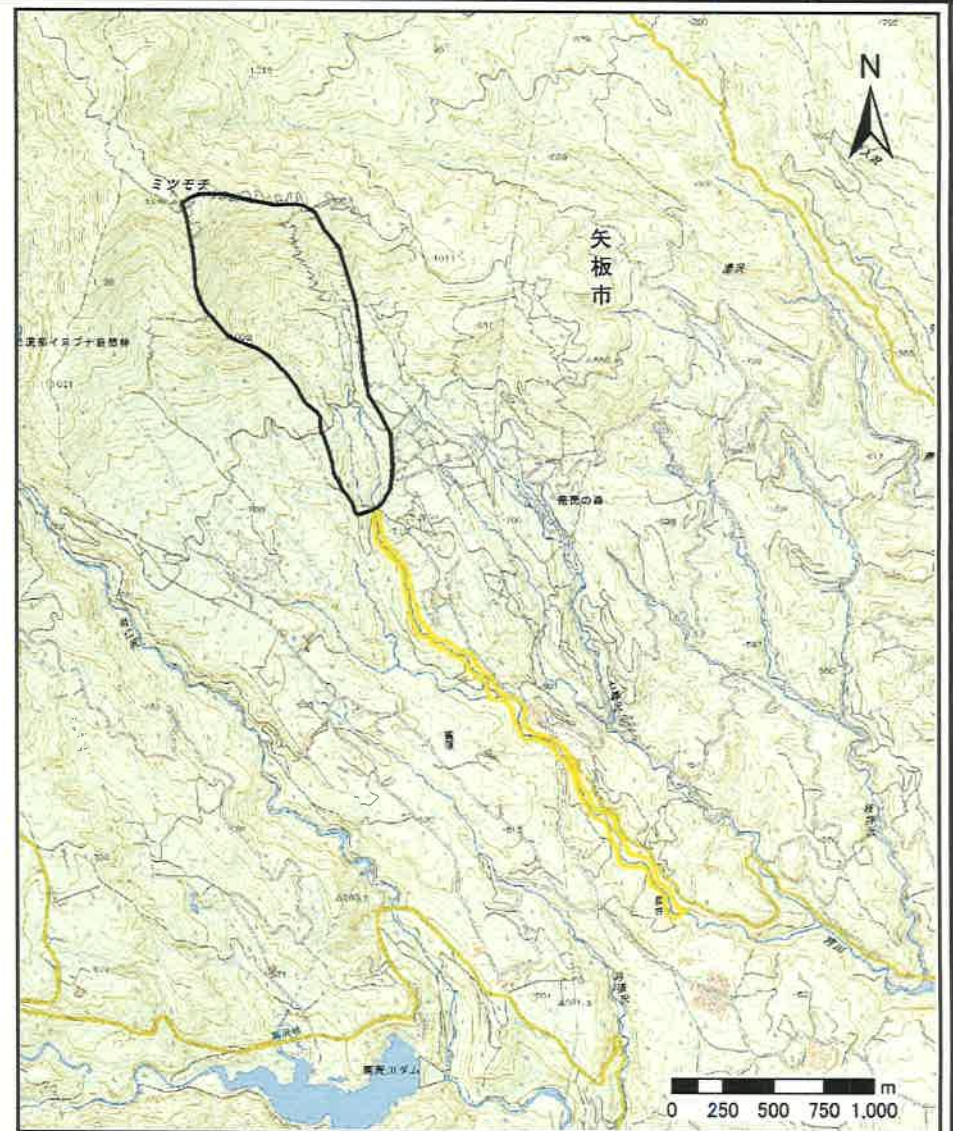


土砂災害警戒区域等の指定の公示に係る図書（その1）



(1/200,000)



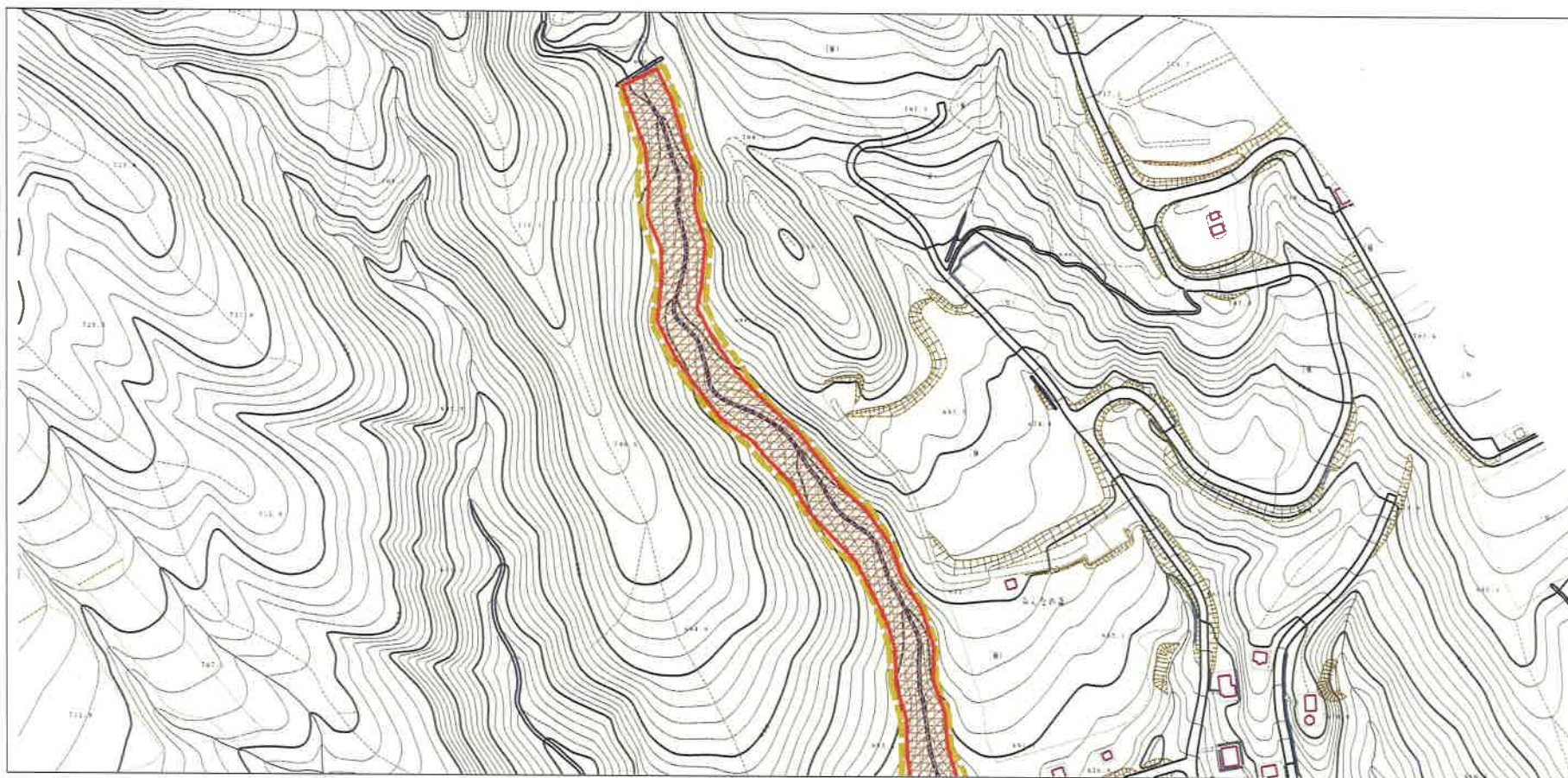
(1/25,000)

様式-1(土)  
土砂災害警戒区域・土砂災害特別警戒区域 位置図

自然現象の種類	土石流
溪流番号	II 6-1-002
溪流名	宮川二号沢
所在地	栃木県矢板市長井

この地図は、国土地理院長の承認を得て、同院発行の電子地形図25000及び電子地形図20万を複製したものである。（承認番号 平29情復、第1519号）

土砂災害警戒区域等の指定の公示に係る図書（その2）



0 100m

様式-2 (土)

土砂災害警戒区域・土砂災害特別警戒区域図

土砂災害防止法施行令第二條の基準に該当する区域

土砂災害防止法施行令第三條の基準に該当する区域

土砂災害の発生が1mを超える場合、土石等の移動による力が50kN/m<sup>2</sup>を超える区域

土砂災害の発生が1mを超える場合、土石等の移動による力が50kN/m<sup>2</sup>以下の区域

その他の区域



N

縮尺

1:2,500

自然現象の種類

土石流

告示番号

告示年月日

警戒区域第433号  
特別警戒区域第436号

令和2年7月27日

溪流番号

溪流名

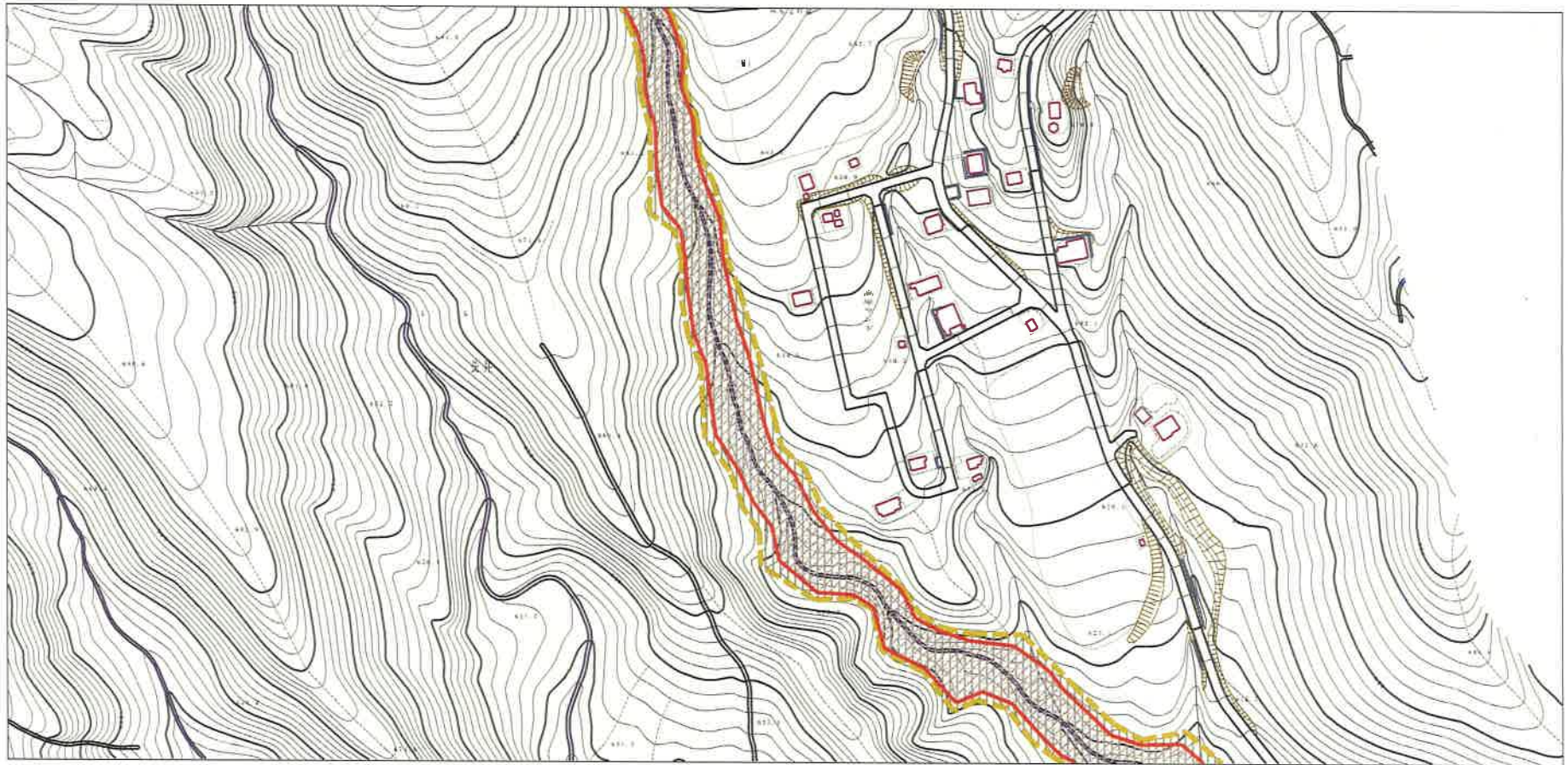
所在地

II 6-1-002

宮川二号沢

栃木県矢板市長井

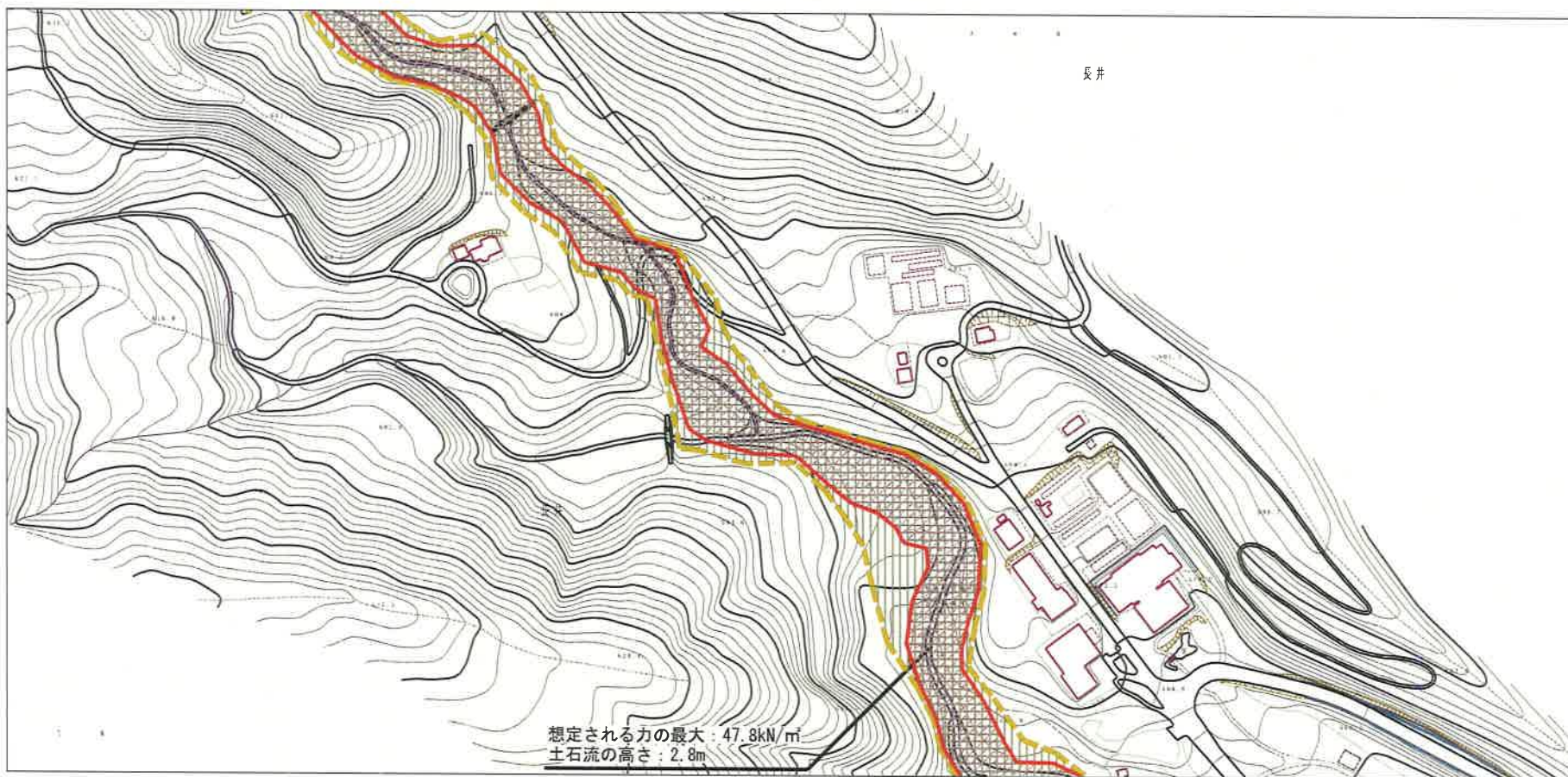
土砂災害警戒区域等の指定の公示に係る図書（その2）



0 1 ×100m

様式-2 (土) 土砂災害警戒区域・土砂災害特別警戒区域 区域図	土砂災害防止法施行令第2条の基準に該当する区域		N 縮尺 1:2,500	自然現象の種類	土石流	溪流番号	II 6-1-002
	土砂災害防止法施行令第3条の基準に該当する区域			告示番号	警戒区域第433号 特別警戒区域第436号	溪流名	宮川二号沢
	その他の区域			告示年月日	令和2年7月27日	所在地	栃木県矢板市長井

土砂災害警戒区域等の指定の公示に係る図書（その2）



様式-2 (土)

土砂災害警戒区域・土砂災害特別警戒区域  
区域図

土砂災害防止法施行令第2条の基準に該当する区域

土石流の高さが1mを超える場合、土石等の  
移動による力が50kN/m<sup>2</sup>を超える区域

土石流の高さが1mを超える場合、土石等の  
移動による力が50kN/m<sup>2</sup>以下の区域

その他の区域



N

縮尺

1:2,500

自然現象  
の種類

告示番号

告示年月日

土石流

警戒区域第433号  
特別警戒区域第436号

令和12年7月27日

溪流番号

溪流名

所在地

II 6-1-002

宮川二号沢

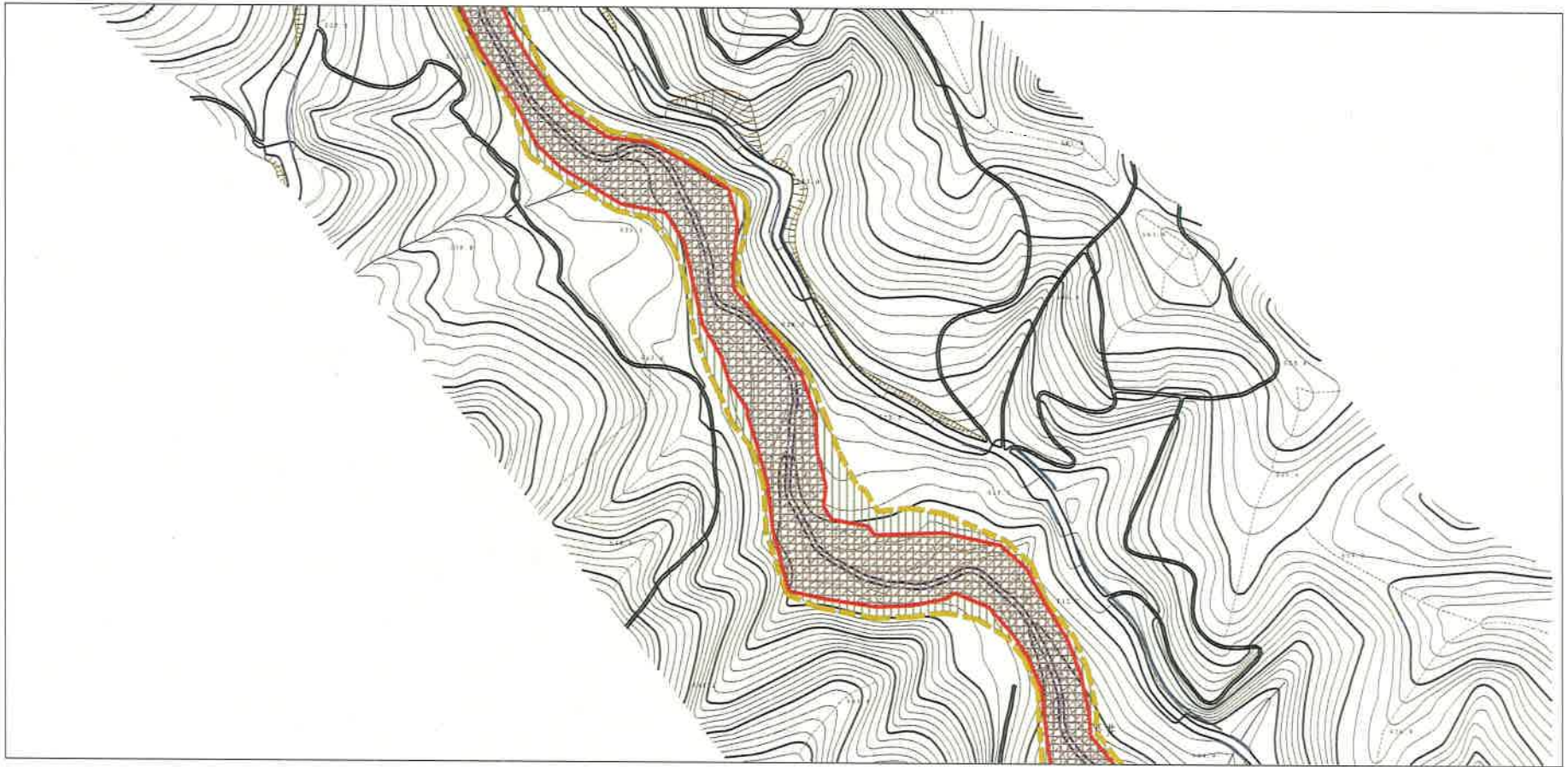
栃木県矢板市長井

土砂災害警戒区域等の指定の公示に係る図書（その2）



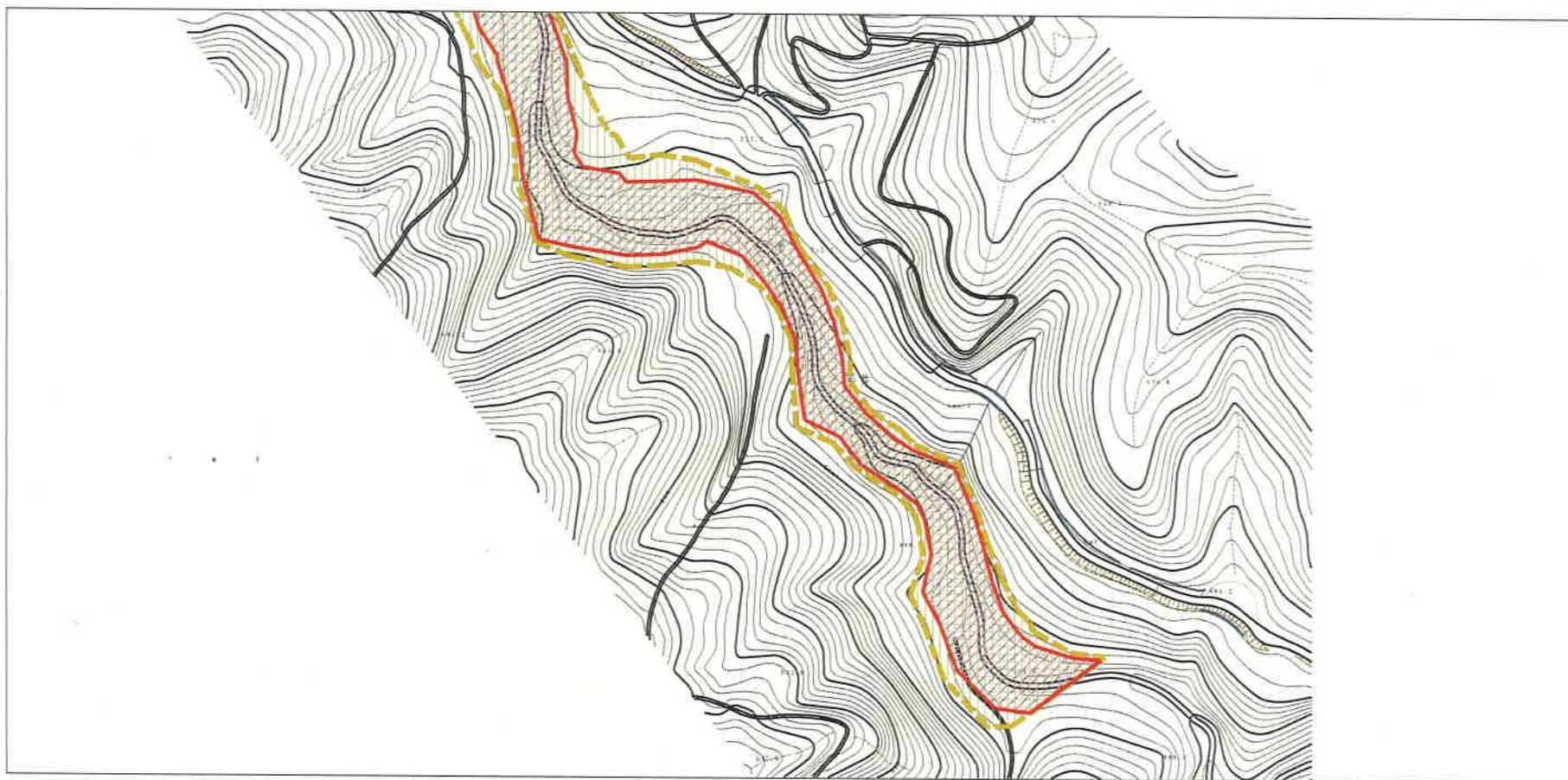
様式-2（土） 土砂災害警戒区域・土砂災害特別警戒区域 区域図	土砂災害防止法施行令第2条の基準に該当する区域		自然現象 の種類 土石流	溪流番号	II 6-1-002		
	土石流の深さが1mを超える場合、土石等の 移動による力が50kN/m <sup>2</sup> を超える区域			告示番号	警戒区域第433号 特別警戒区域第436号	溪流名	宮川二号沢
	土石流の高さが1mを超える場合、土石等の 移動による力が50kN/m <sup>2</sup> 以下の区域			告示年月日	令和12年7月27日	所在地	栃木県矢板市長井
土砂災害防止 法施行令第3 条の基準に 該当する区域	その他の区域		縮尺 1:2,500				

土砂災害警戒区域等の指定の公示に係る図書（その2）



様式-2 (土) 土砂災害警戒区域・土砂災害特別警戒区域 区域図	土砂災害防止法施行令第2条の基準に該当する区域		N 縮尺 1:2,500	自然現象 の種類	土石流	溪流番号	II 6-1-002
	土砂災害防止法施行令第3条の基準に該当する区域			告示番号	警戒区域第433号 特別警戒区域第436号	溪流名	宮川二号沢
	その他の区域			告示年月日	令和2年7月27日	所在地	栃木県矢板市長井

土砂災害警戒区域等の指定の公示に係る図書（その2）



様式-2 (土) 土砂災害警戒区域・土砂災害特別警戒区域 区域図	土砂災害防止法施行令第2条の基準に該当する区域		N 縮尺 1:2,500	自然現象 の種類	土石流	溪流番号	II 6-1-002	
	土砂災害防止 法施行令第3 条の基準に基 づく区域	土石流の高さが1mを超える場合、土石等の 移動による力が50kN/m <sup>2</sup> を超える区域			告示番号	警戒区域第433号 特別警戒区域第436号	溪流名	宮川二号沢
	土砂災害防止 法施行令第3 条の基準に基 づく区域	土石流の高さが1mを超える場合、土石等の 移動による力が50kN/m <sup>2</sup> 以下の区域			告示年月日	令和2年7月27日	所在地	栃木県矢板市長井

参考資料 (その3)



0 1 × 100m

参考資料

土砂災害防止法施行令第2条の基準に該当する区域

土砂流の幅さが1mを超える場合、土砂等の  
移動による力が500kN/mを超える区域  
土砂流の幅さが1mを超えない場合、土砂等の  
移動による力が500kN/m以下の区域  
その他の区域



縮尺

1:2,500

自然現象  
の種類

告示番号

告示年月日

土石流

警戒区域第433号  
特別警戒区域第436号

令和2年7月27日

溪流番号

溪流名

所在地

II 6-1-002

宮川二号沢

栃木県矢板市長井



参考資料 (その3)



0 1 × 100m

参考資料

土砂災害防止法施行令第2条の基準に該当する区域  
 土砂の厚さが1mを超える場合、土砂等の  
 種類による力が50kN/m<sup>2</sup>を超える区域  
 土砂の厚さが1mを超える場合、土砂等の  
 種類による力が50kN/m<sup>2</sup>以下の区域  
 その他の区域



縮尺  
1:2,500

自然現象  
の種類

土石流

告示番号

警戒区域第433号  
特別警戒区域第436号

告示年月日

令和2年7月27日

溪流番号

II 6-1-002

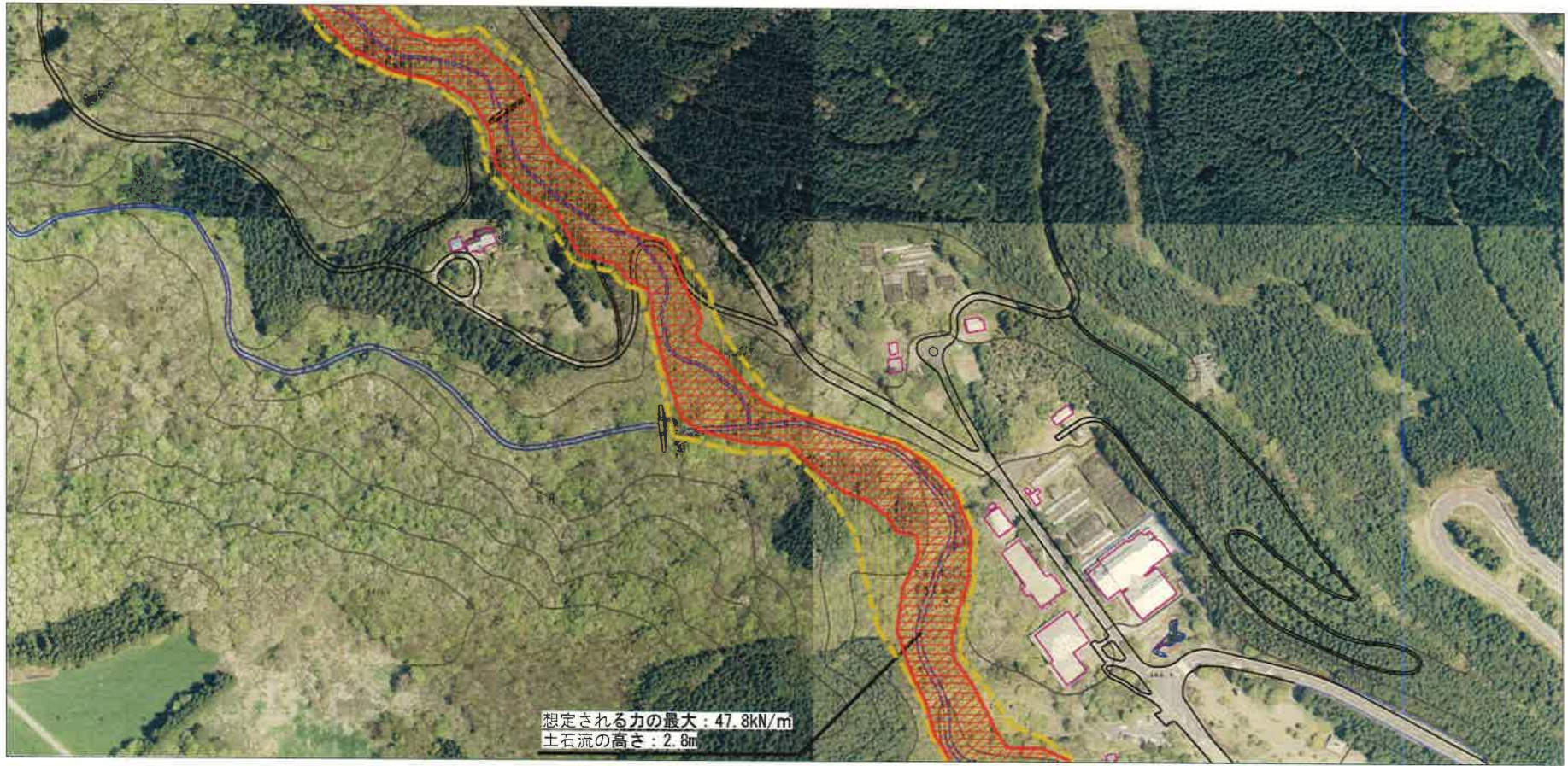
溪流名

富川二号沢

所在地

栃木県矢板市長井

参考資料 (その3)



参考資料

土砂災害防止法施行令第二類の基準に該当する区域  
 土石流の高さが1mを超える場合、土石等の  
 移動による力の50%に相当する区域  
 土石流の高さが1mを超える場合、土石等の  
 移動による力の50%以下の区域  
 その他の区域



縮尺  
1:2,500

自然現象  
の種別  
告示番号  
告示年月日

土石流	深流番号	II 6-1-002
警戒区域第433号 特別警戒区域第436号	深流名	宮川二号沢
令和2年7月27日	所在地	栃木県矢板市長井

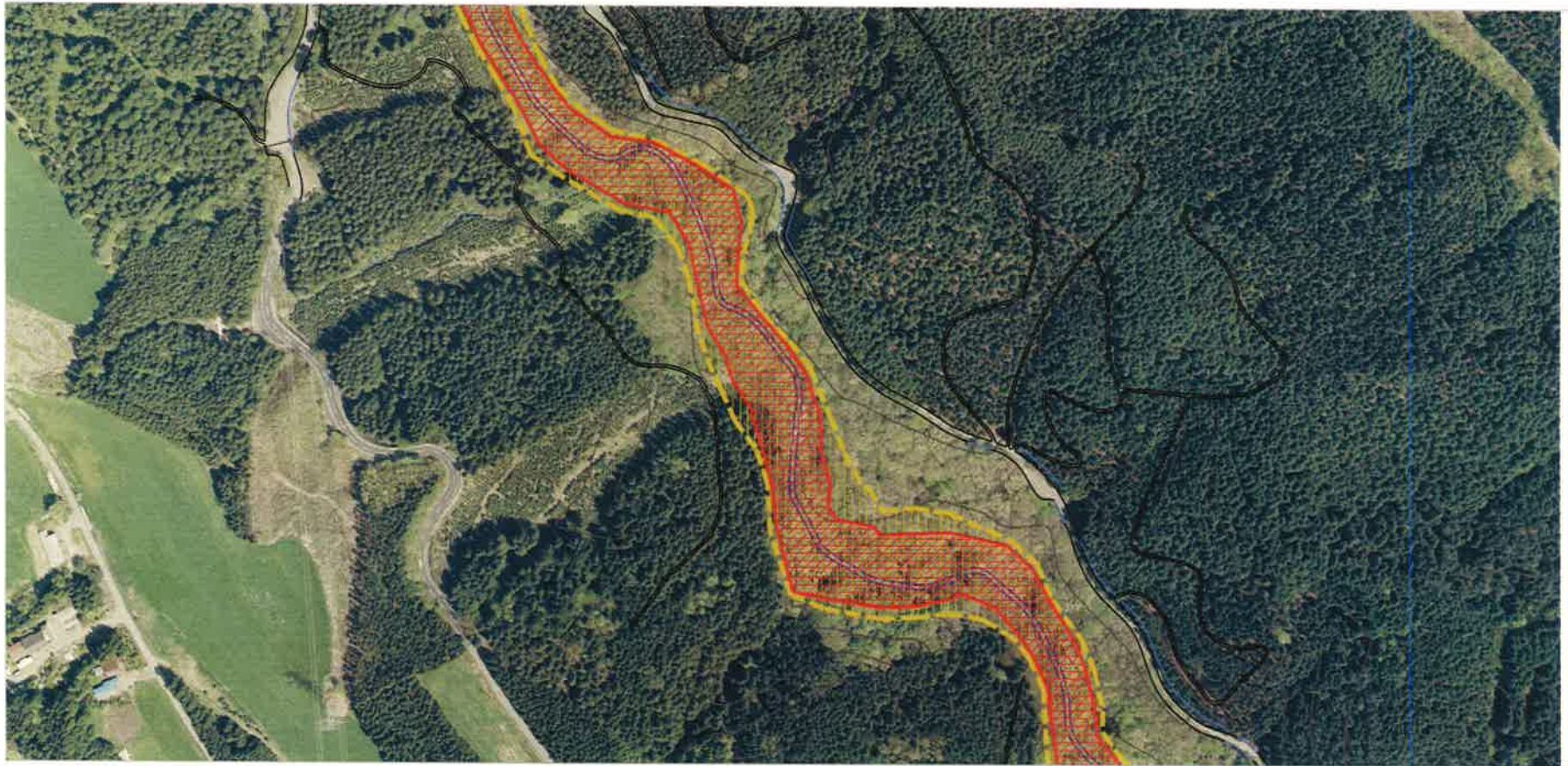
参考資料 (その3)



参考資料

土石災害防止法施行令第2条の基準に該当する区域 土石の量が1mを超える場合、土石等の移動による力が50kN/mを超える区域 土石災害防止法施行令第3条の基準に該当する区域 土石の量が1mを超える場合、土石等の移動による力が50kN/m以下の区域 その他の区域	   	N  縮尺 1:2,500	自然現象の種類 土石流 告示番号 警戒区域第433号 特別警戒区域第436号 告示年月日 令和12年7月27日	溪流番号 II 6-1-002 溪流名 宮川二号沢 所在地 栃木県矢板市長井
---	--------------	------------------------	---	---

参考資料 (その3)

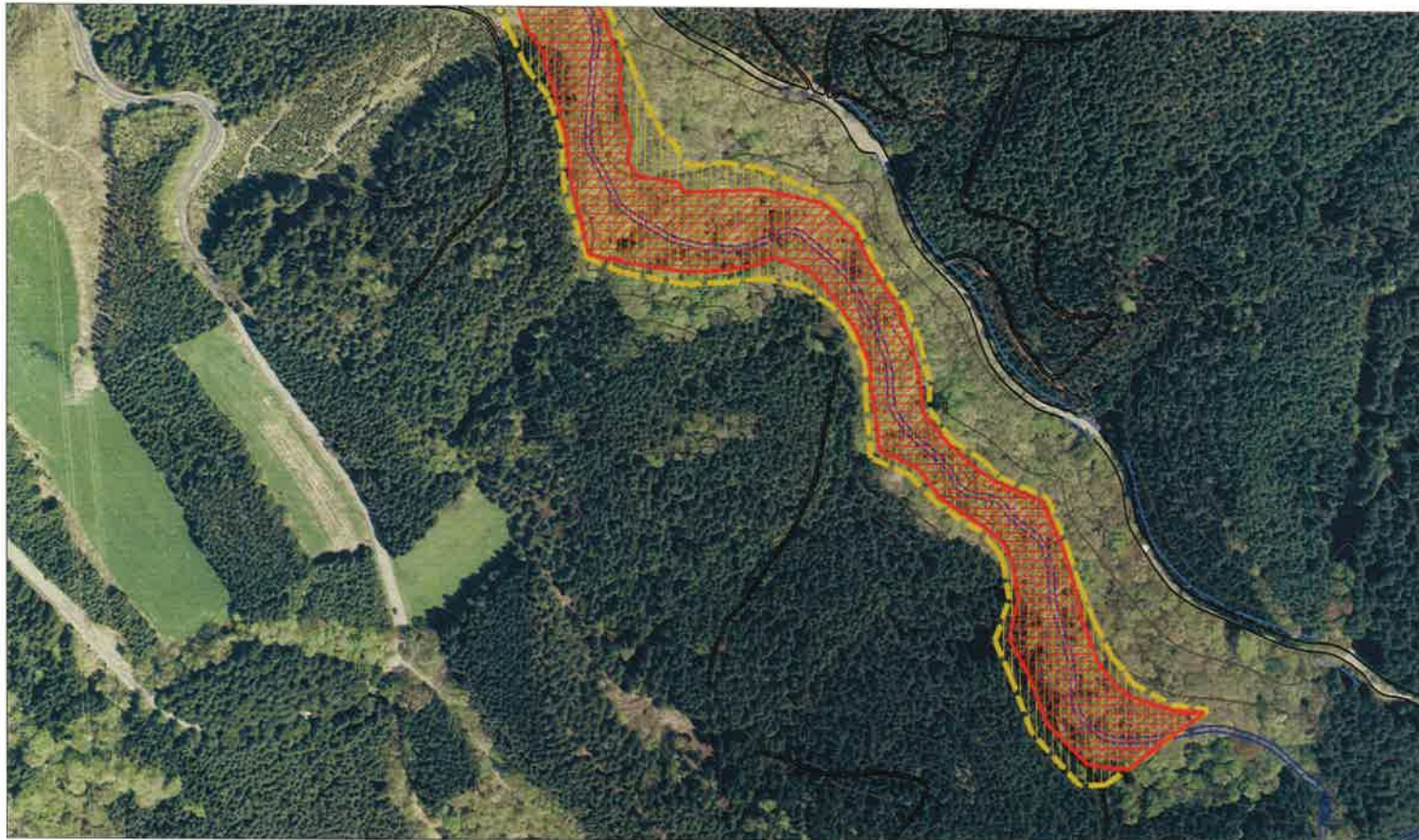


0 1 × 100m





参考資料

土砂災害防止法施行令第2条の基準に該当する区域		N 縮尺 1:2,500	自然現象の種類	土石流	溪流番号	II 6-1-002
土砂災害防止法施行令第3条の基準に該当する区域			告示番号	警戒区域第433号 特別警戒区域第436号	溪流名	宮川二号沢
土砂災害防止法施行令第4条の基準に該当する区域			告示年月日	令和2年7月27日	所在地	栃木県矢板市長井
その他の区域						

参考資料 (その3)



参考資料

土砂災害防止法施行令第二條の基準に該当する区域		 縮尺 1:2,500	自然現象の種類	土石流	渓流番号	II 6-1-002
土砂災害防止法施行令第三條の基準に該当する区域			告示番号	警戒区域第433号 特別警戒区域第436号	渓流名	宮川二号沢
土砂災害防止法施行令第三條の基準に該当する区域			告示年月日	令和2年7月27日	所在地	栃木県矢板市長井
その他の区域	