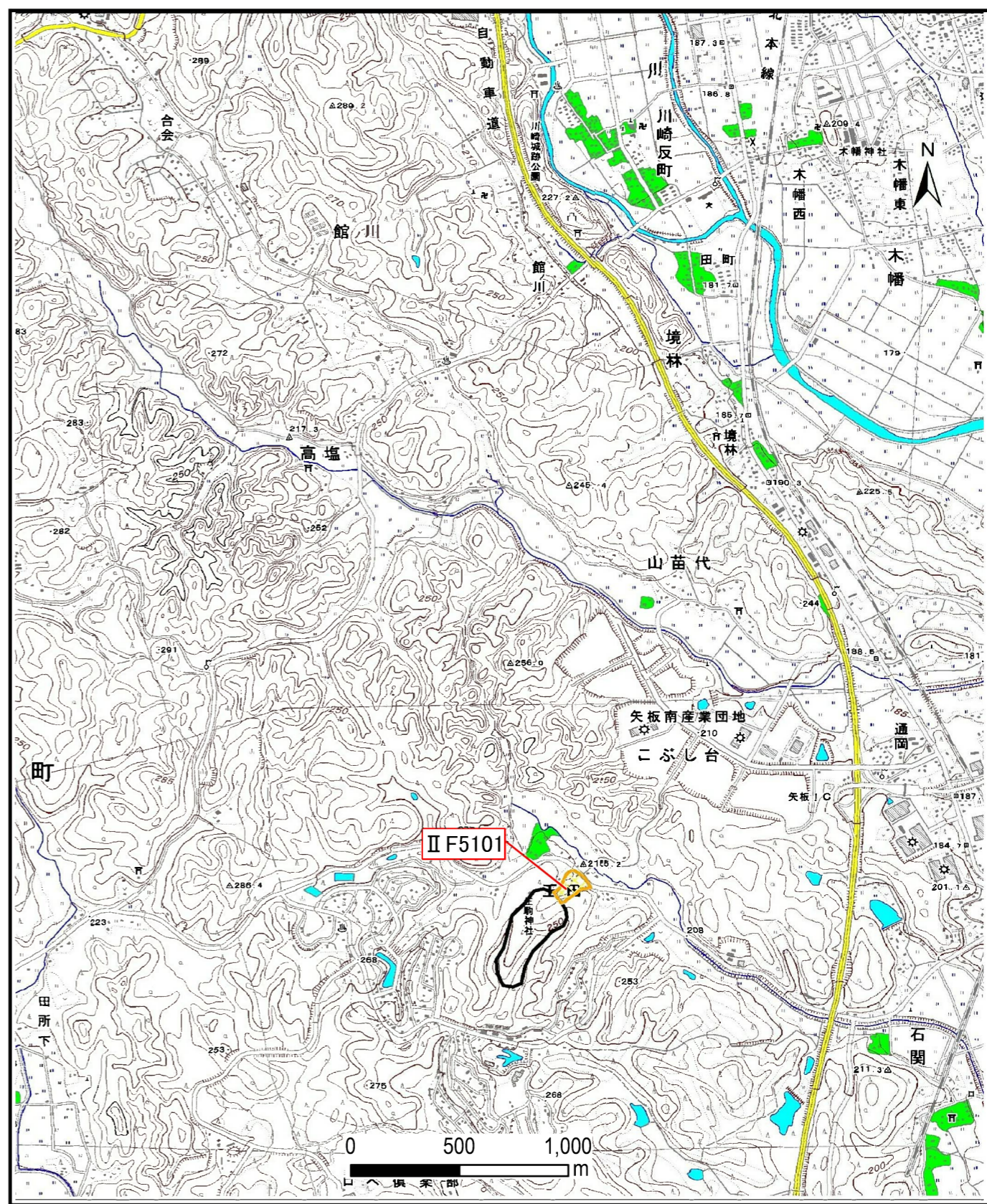
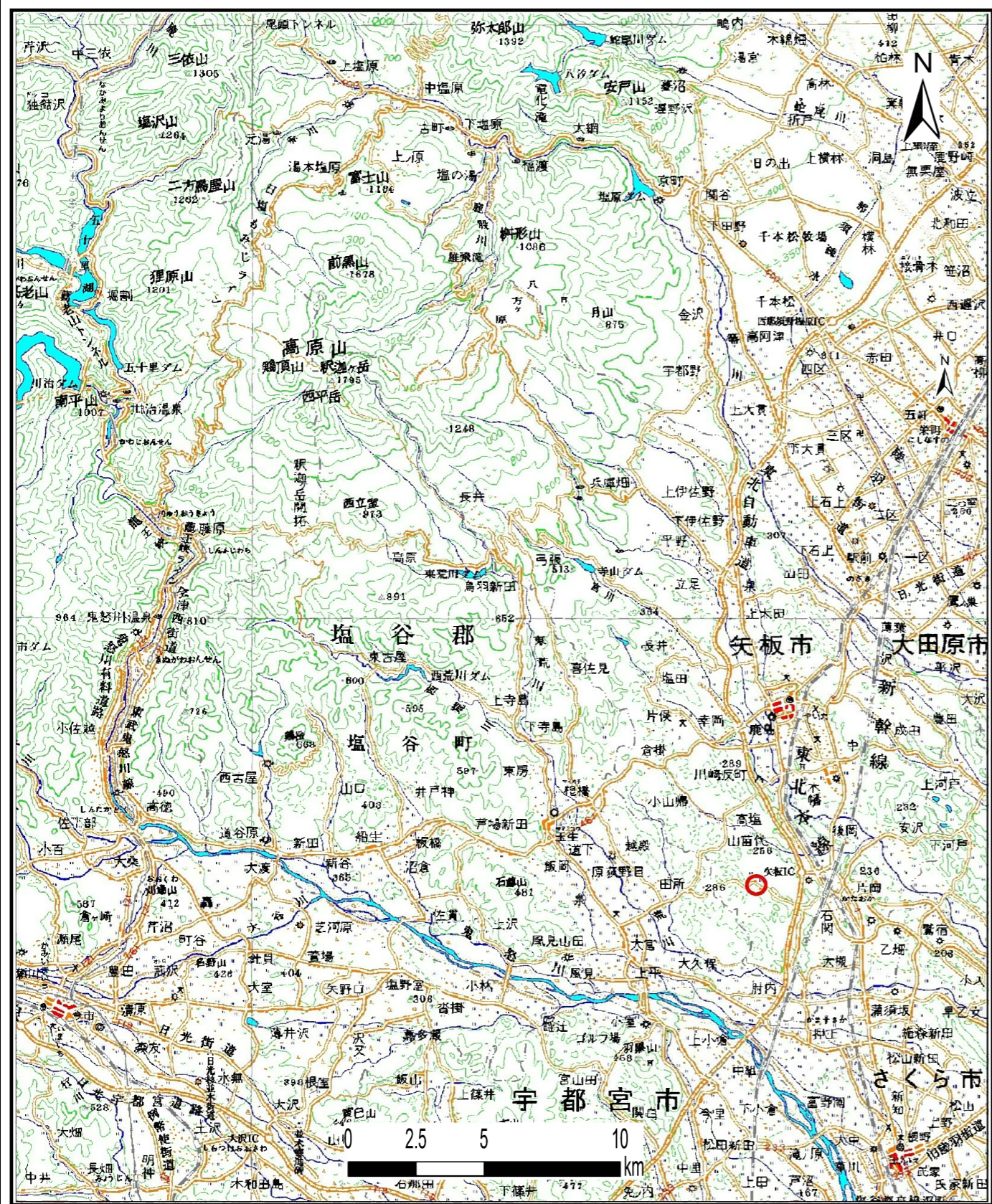


土砂災害警戒区域等の指定の公示に係る図書（その1）

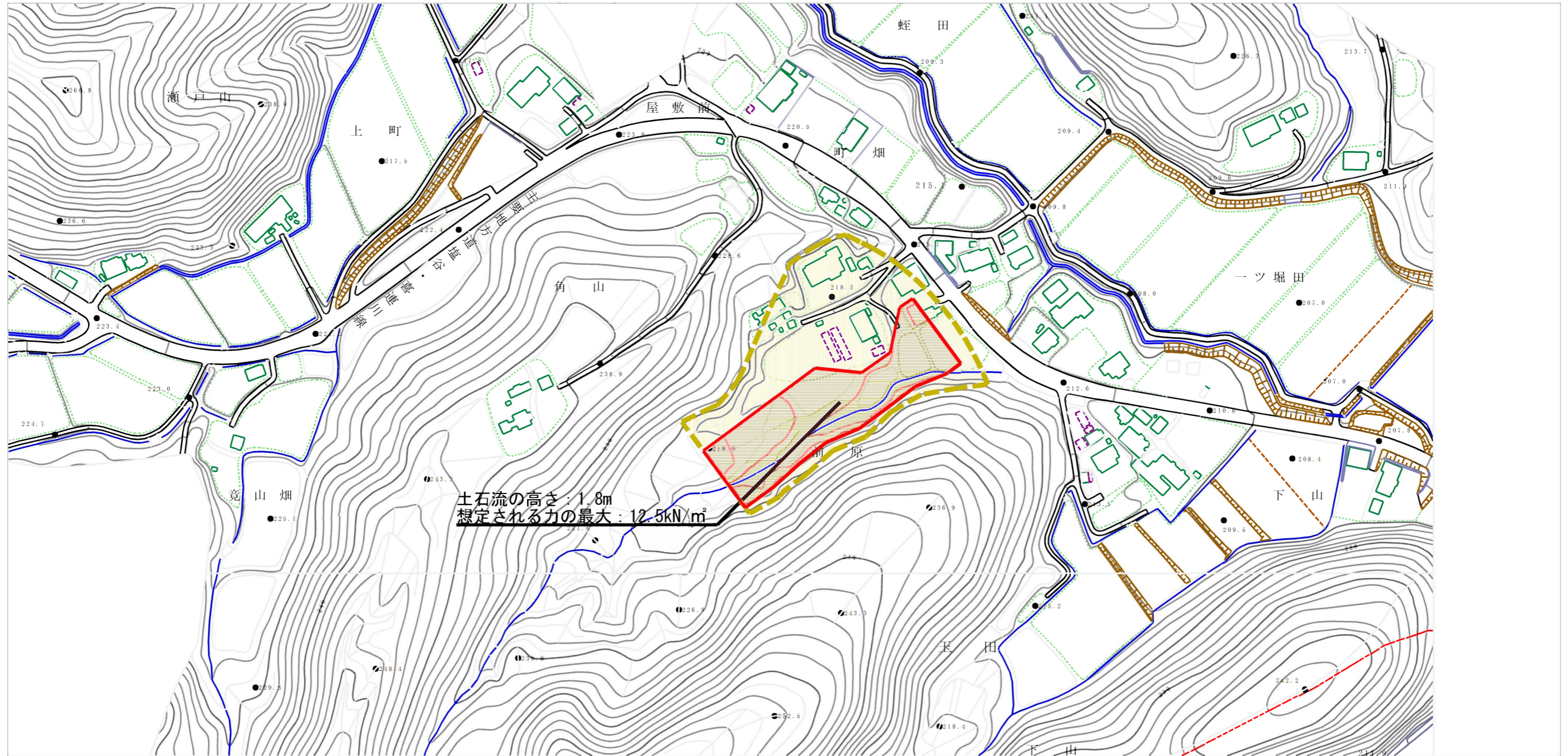


様式-1 (土)
土砂災害警戒区域・土砂災害特別警戒区域 位置図

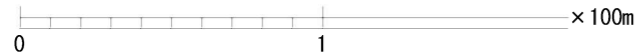
自然現象の種類	土石流
溪流番号	II F5101
溪流名	前原沢
所在地	栃木県矢板市玉田

この地図は、国土地理院長の承認を得て、同院発行の20万分の1・2万5千分の1の地形図を複製したものである。（認証番号 平30情複 第636号）

土砂災害警戒区域等の指定の公示に係る図書（その2）

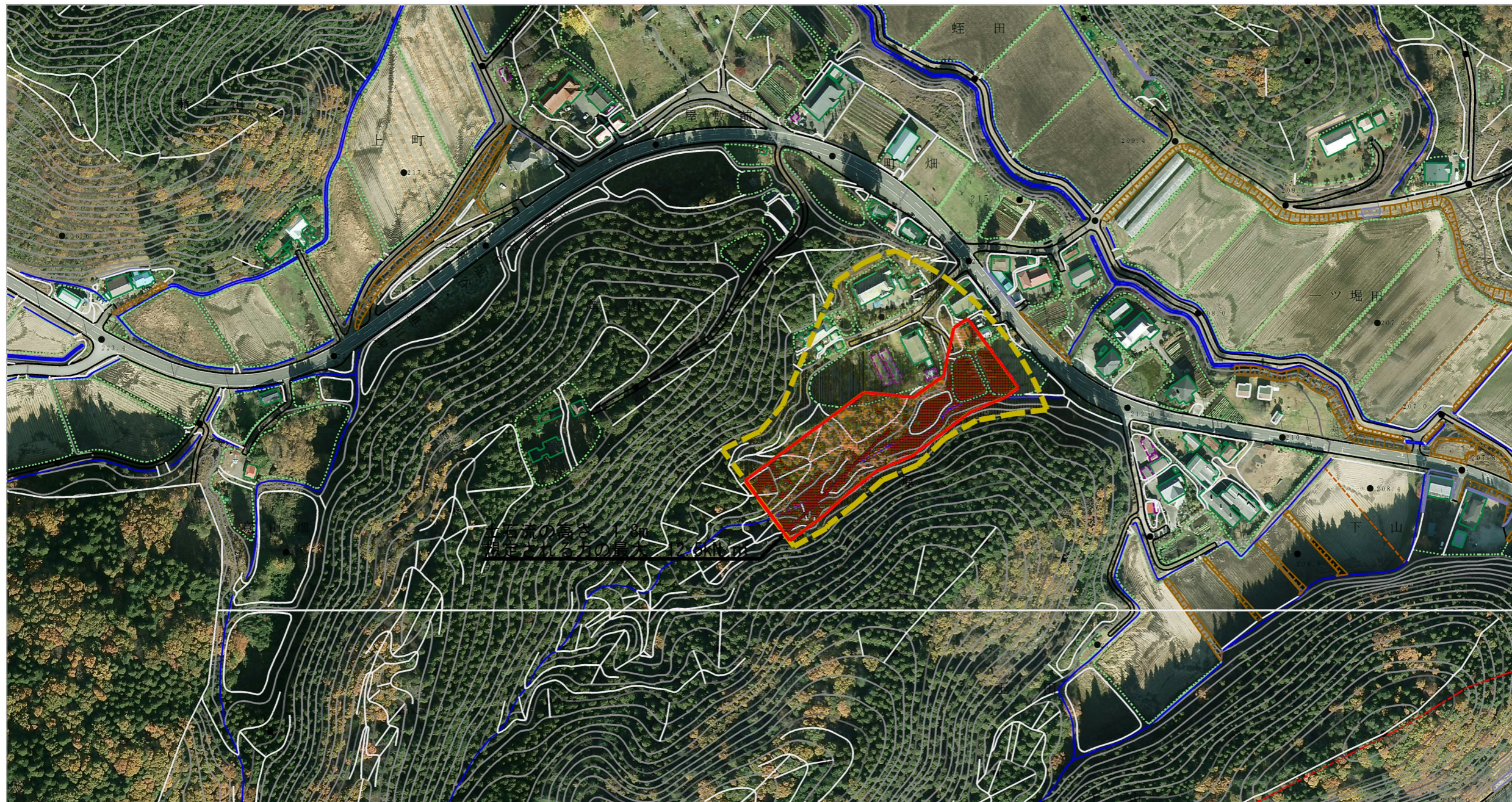


土石流の高さ：1.8m
 想定される力の最大：12.5kN/m²



様式-2（土） 土砂災害警戒区域・土砂災害特別警戒区域 区域図	土砂災害防止法施行令第二条の基準に該当する区域（土砂災害警戒区域）		N 縮尺 1:2,500	自然現象の種類	土石流	溪流番号	IF5101
	土砂災害防止法施行令第三条の基準に該当する区域（土砂災害特別警戒区域）			告示番号	警戒区域第433号 特別警戒区域第436号	溪流名	前原沢
	それ以外の区域			告示年月日	令和12年7月27日	所在地	栃木県矢板市玉田

参考資料 (その3)



0 1 × 100m

参考資料

土砂災害防止法施行令第二条の基準に該当する区域
(土砂災害警戒区域)

土砂災害防止法施行令第三条の基準に該当する区域
(土砂災害特別警戒区域)

それ以外の区域



縮尺
1:2,500

自然現象の種類	土石流	溪流番号	IF5101
告示番号	警戒区域第433号 特別警戒区域第436号	溪流名	前原沢
告示年月日	令和2年7月27日	所在地	栃木県矢板市玉田