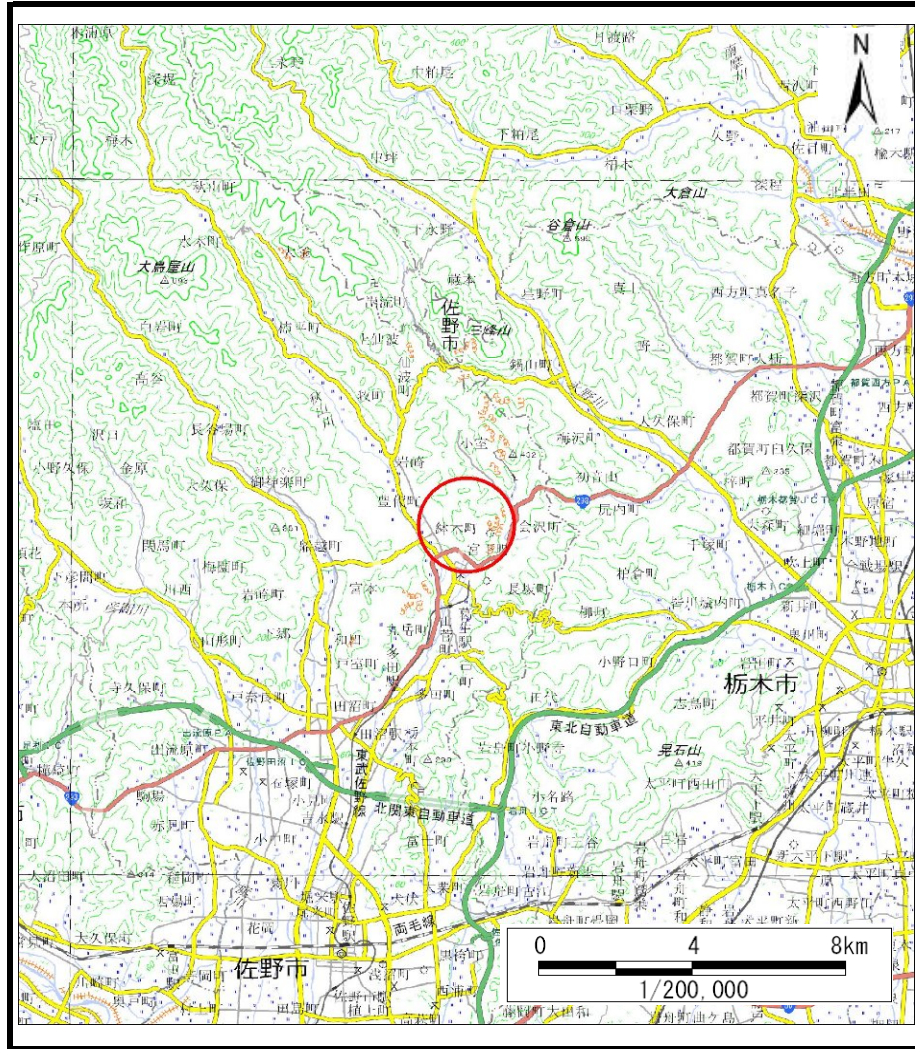
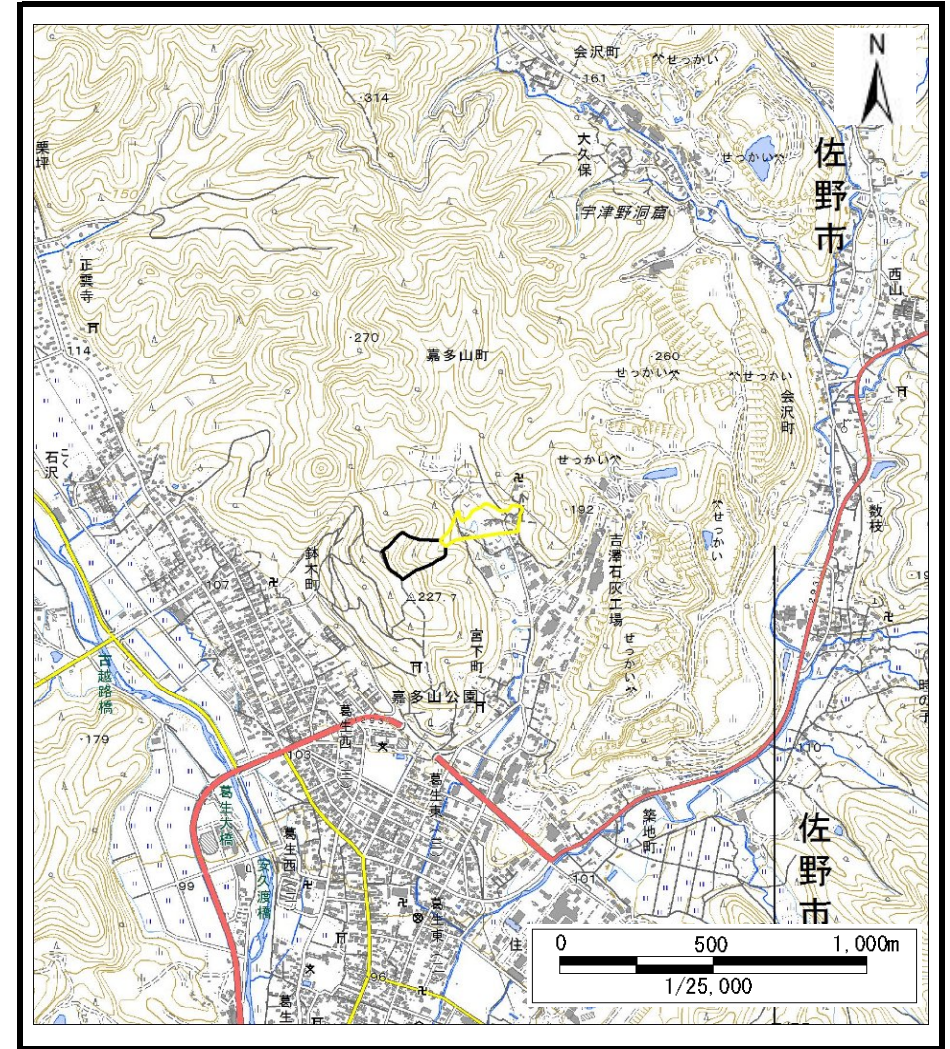


土砂災害警戒区域等の指定の公示に係る図書（その1）



(1/200,000)



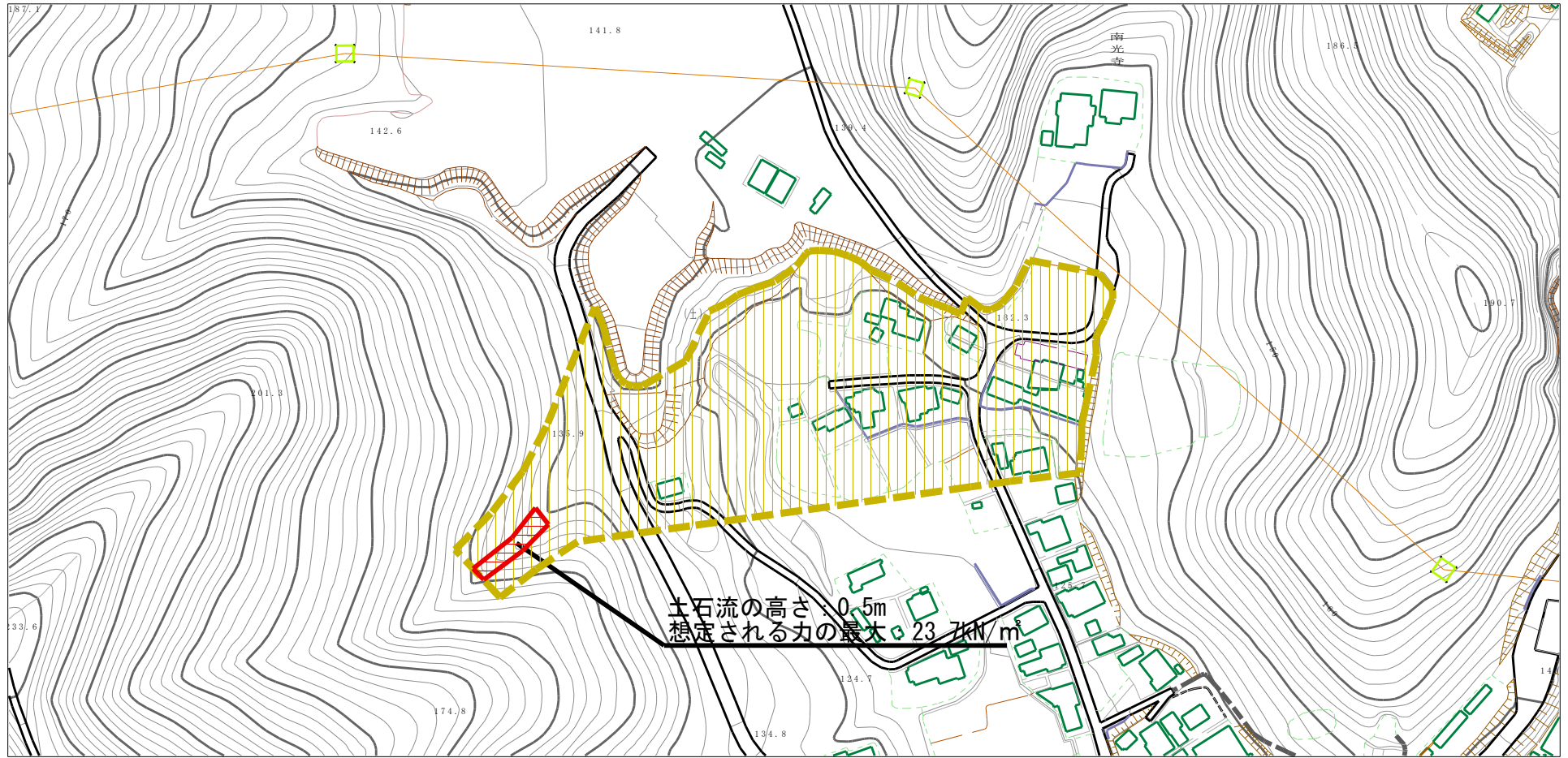
(1/25,000)

様式-1 (土)
土砂災害警戒区域・土砂災害特別警戒区域 位置図

自然現象の種類	土石流
溪流番号	II I3003
溪流名	村檜沢
所在地	栃木県佐野市宮下町

「測量法に基づく国土地理院長承認(複製)R1JH f 1305」「本製品を複製する場合には、国土地理院の長の承認を得なければならない。」

土砂災害警戒区域等の指定の公示に係る図書（その2）



様式-2 (土)

土砂災害警戒区域・土砂災害特別警戒区域
区域図

土砂災害防止法施行令第二条の基準に該当する区域

土石流の高さが1mを超える場合、土石等の移動による力が50kN/m²を超える区域

土石流の高さが1mを超える場合、土石等の移動による力が50kN/m²以下の区域

それ以外の区域



縮尺
1:2,500

自然現象
の種類

土石流

告示番号

警戒区域357号
特別警戒区域359号

告示年月日

令和3年6月18日

溪流番号

II I3003

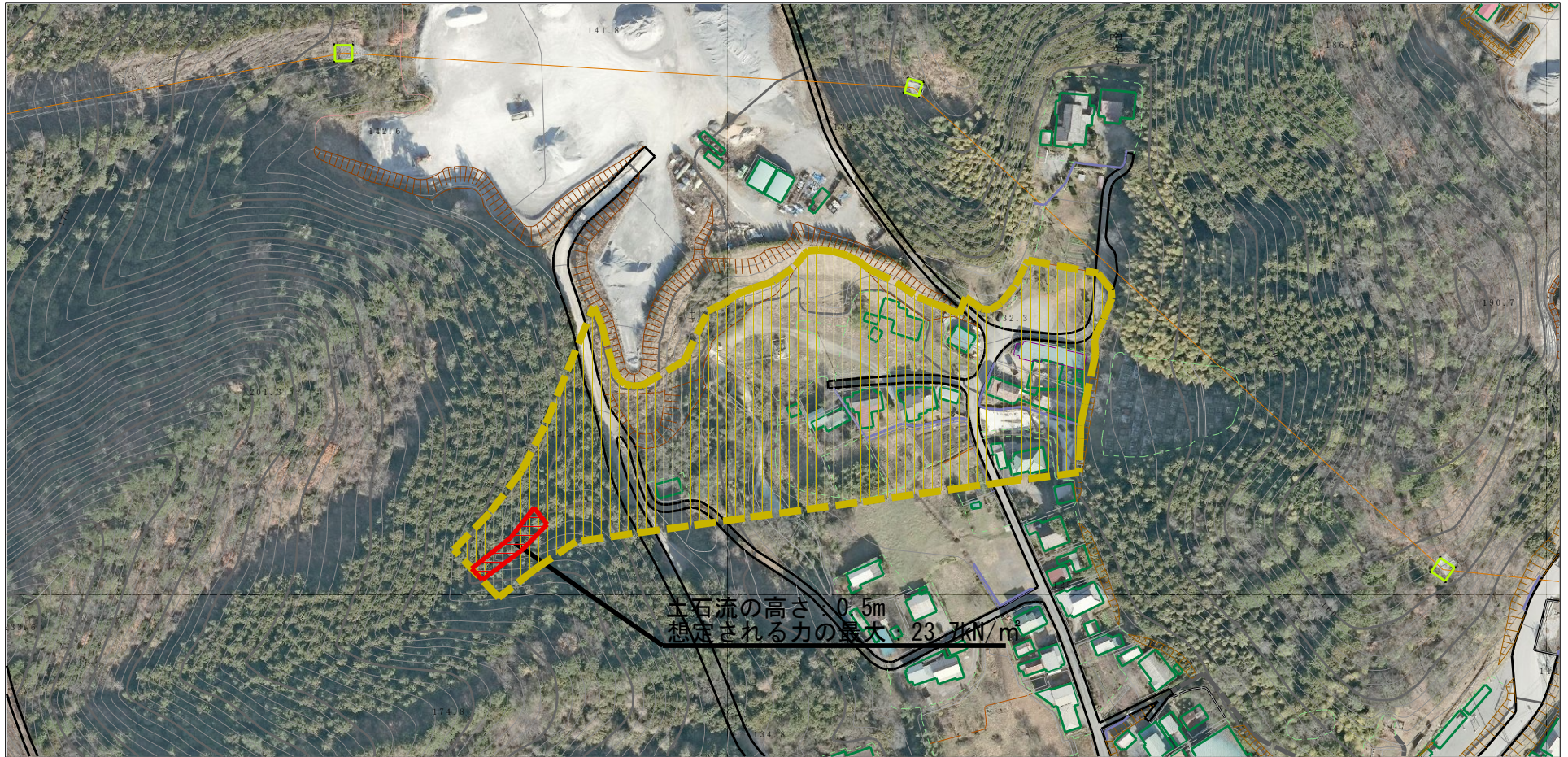
溪流名

村檜沢

所在地

栃木県佐野市宮下町

参考資料 (その3)



参考資料

土砂災害防止法施行令第二條の基準に該当する区域		N 縮尺 1:2,500	自然現象 の種類	土石流	溪流番号	II 13003
土砂災害防止法施行令第三條の基準に該当する区域		告示番号	警戒区域357号 特別警戒区域359号	溪流名	村檜沢	
それ以外の区域		告示年月日	令和3年6月18日	所在地	栃木県佐野市宮下町	