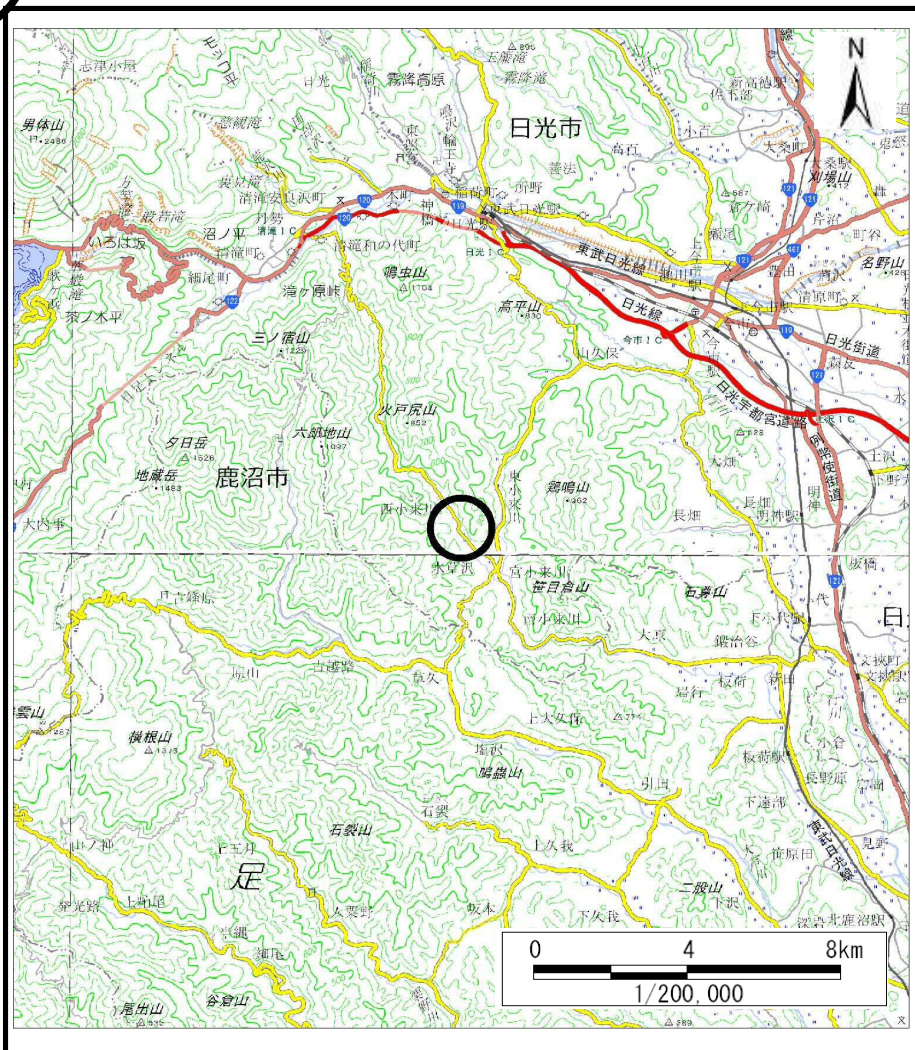
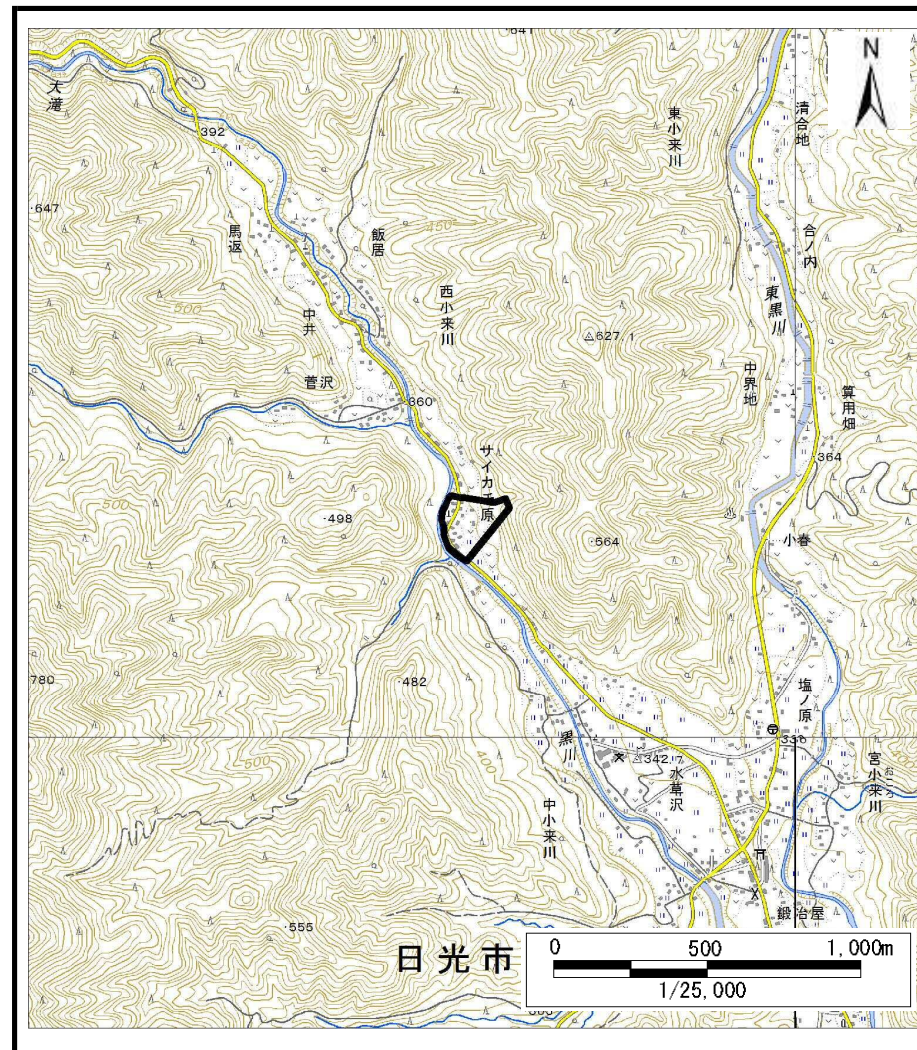


土砂災害警戒区域等の指定の公示に係る図書（その1）



(1/200,000)



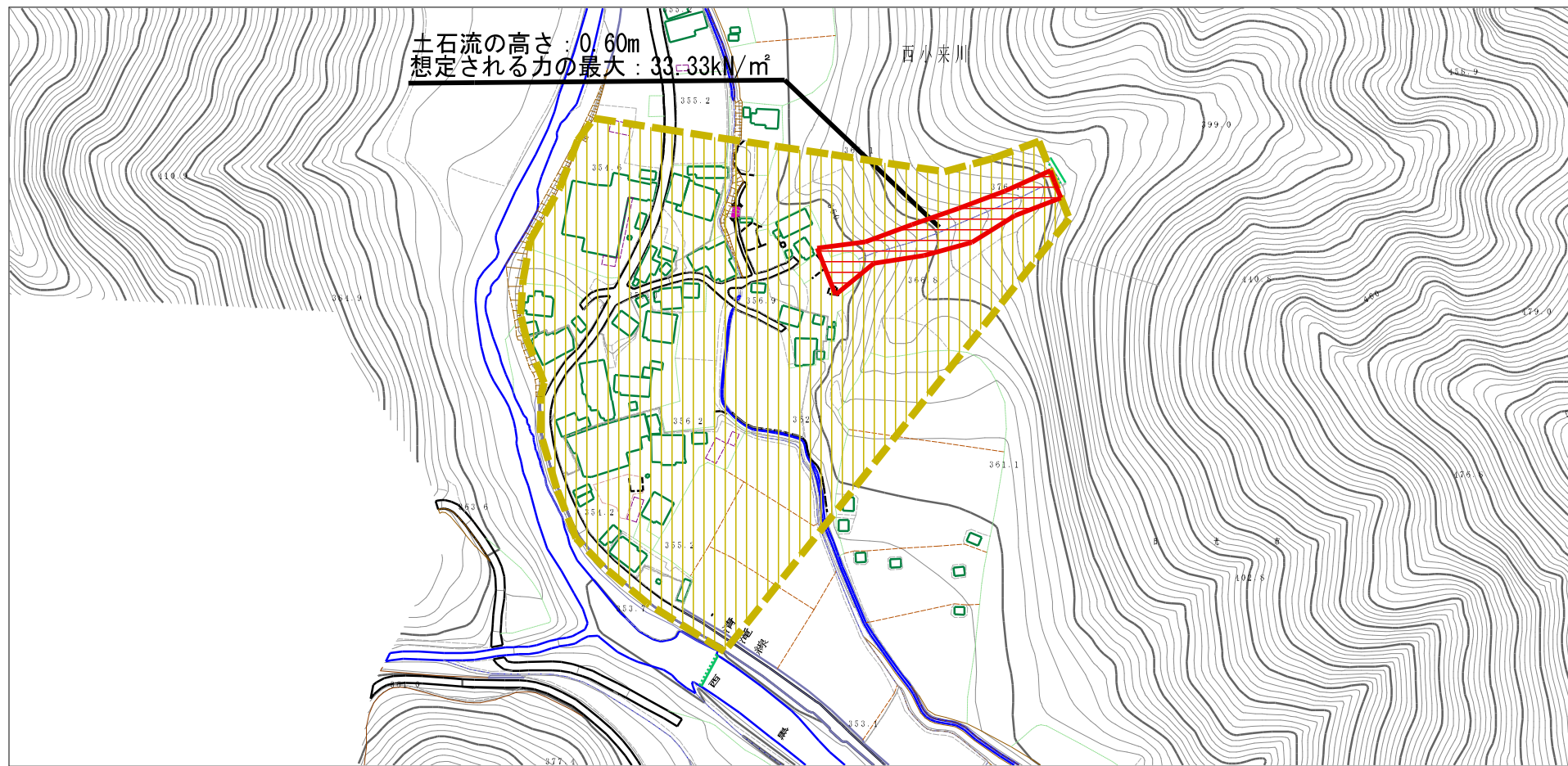
(1/25,000)

様式-1 (土)
土砂災害警戒区域・土砂災害特別警戒区域 位置図

自然現象の種類	土石流
溪流番号	3104
溪流名	桐下沢
所在地	栃木県日光市西小来川

この地図は、国土地理院長の承認を得て、同院発行の電子地形図25000及び電子地形図20万を複製したものである。（承認番号 令元情複、第633号）

土砂災害警戒区域等の指定の公示に係る図書（その2）



様式-2（土）

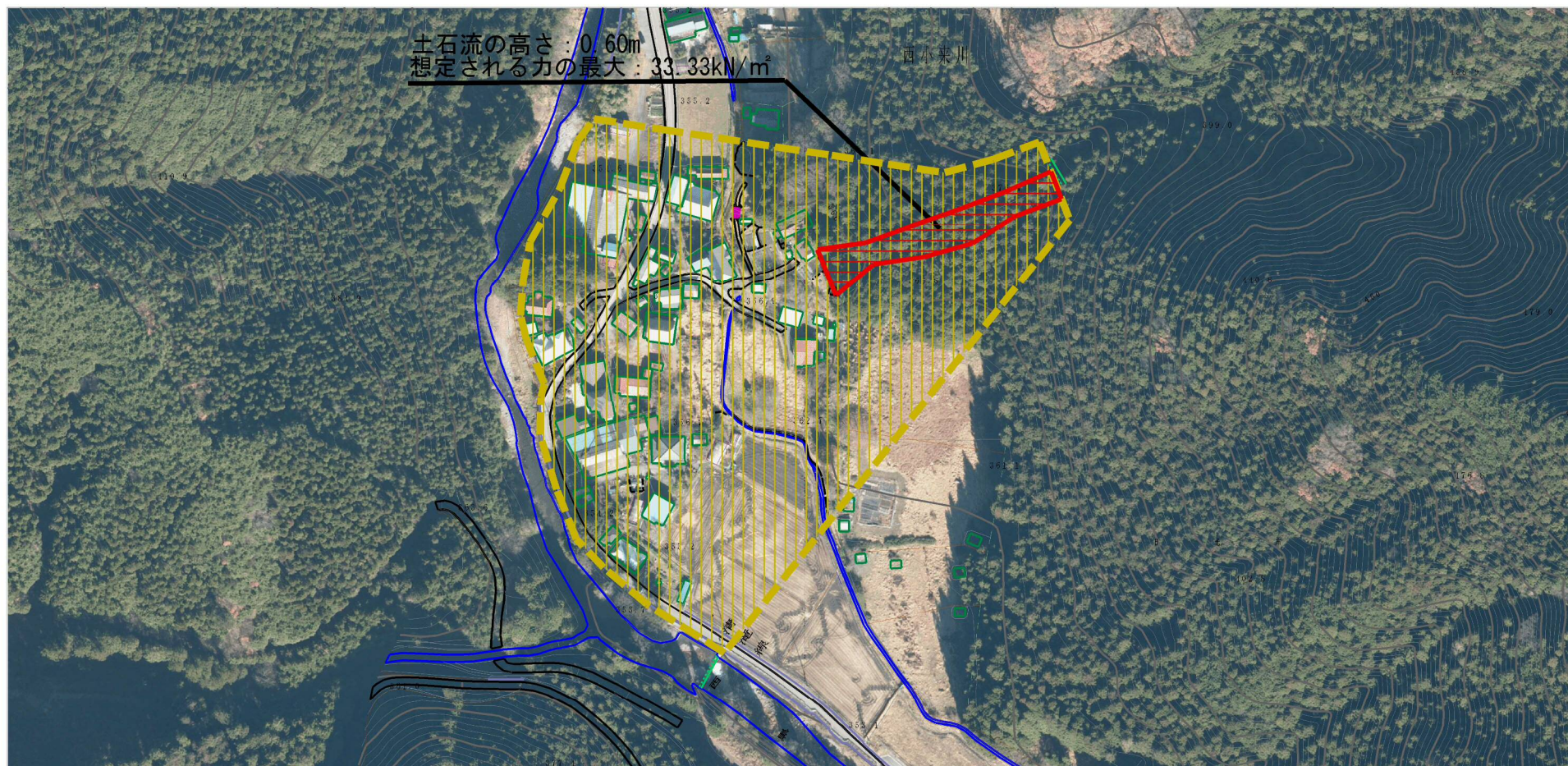
土砂災害警戒区域・土砂災害特別警戒区域図

土砂災害防止法施行令第二条の基準に該当する区域	
土砂災害防止法施行令第三条の基準に該当する区域	
それ以外の区域	

N
縮尺
1:2,500

自然現象の種類	土石流	溪流番号	3104
告示番号		溪流名	梶下沢
告示年月日		所在地	栃木県日光市西小来川

参考資料 (その3)



0 1 ×100m

参考資料

参考資料	土砂災害防止法施行令第二条の基準に該当する区域		N 縮尺 1:2,500	自然現象の種類	土石流	溪流番号	3104
	土砂災害防止法施行令第三条の基準に該当する区域			告示番号		溪流名	梶下沢
	土砂災害防止法施行令第三条の基準に該当する区域			告示年月日		所在地	栃木県日光市 西小来川
	それ以外の区域						

