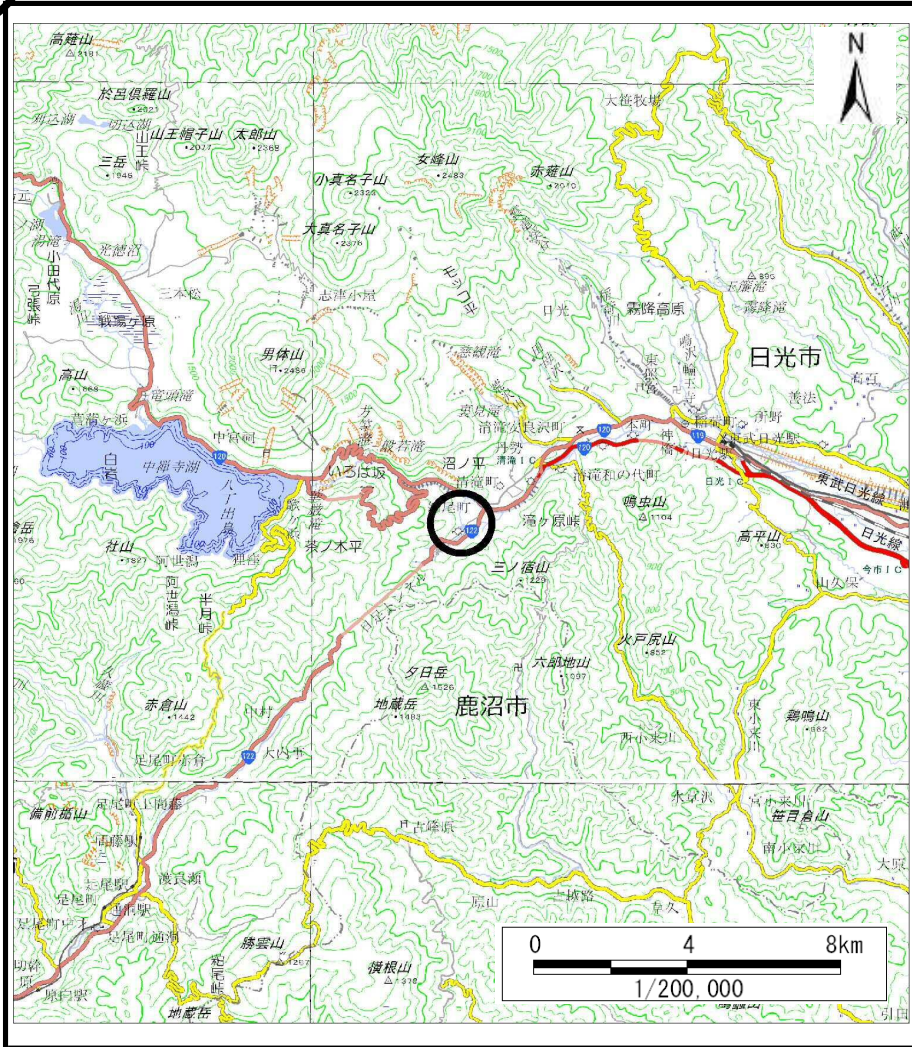
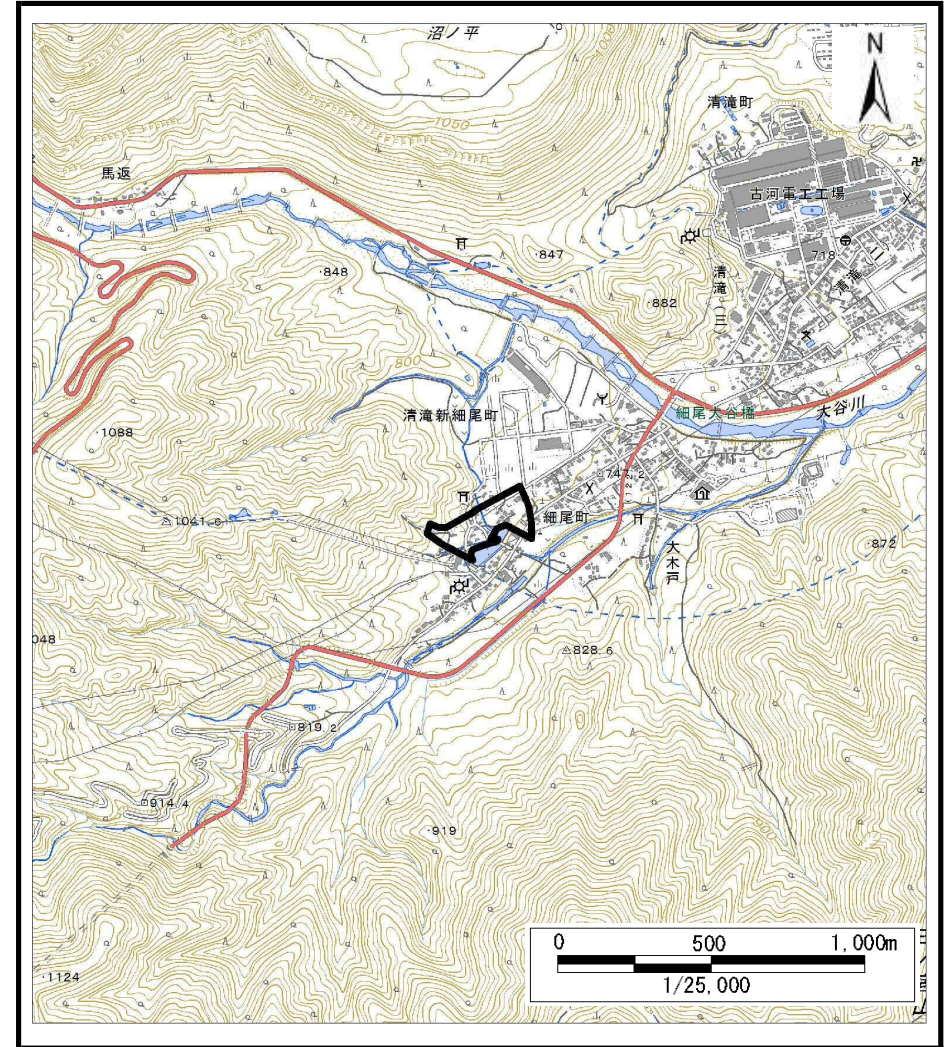


土砂災害警戒区域等の指定の公示に係る図書（その1）



(1/200,000)



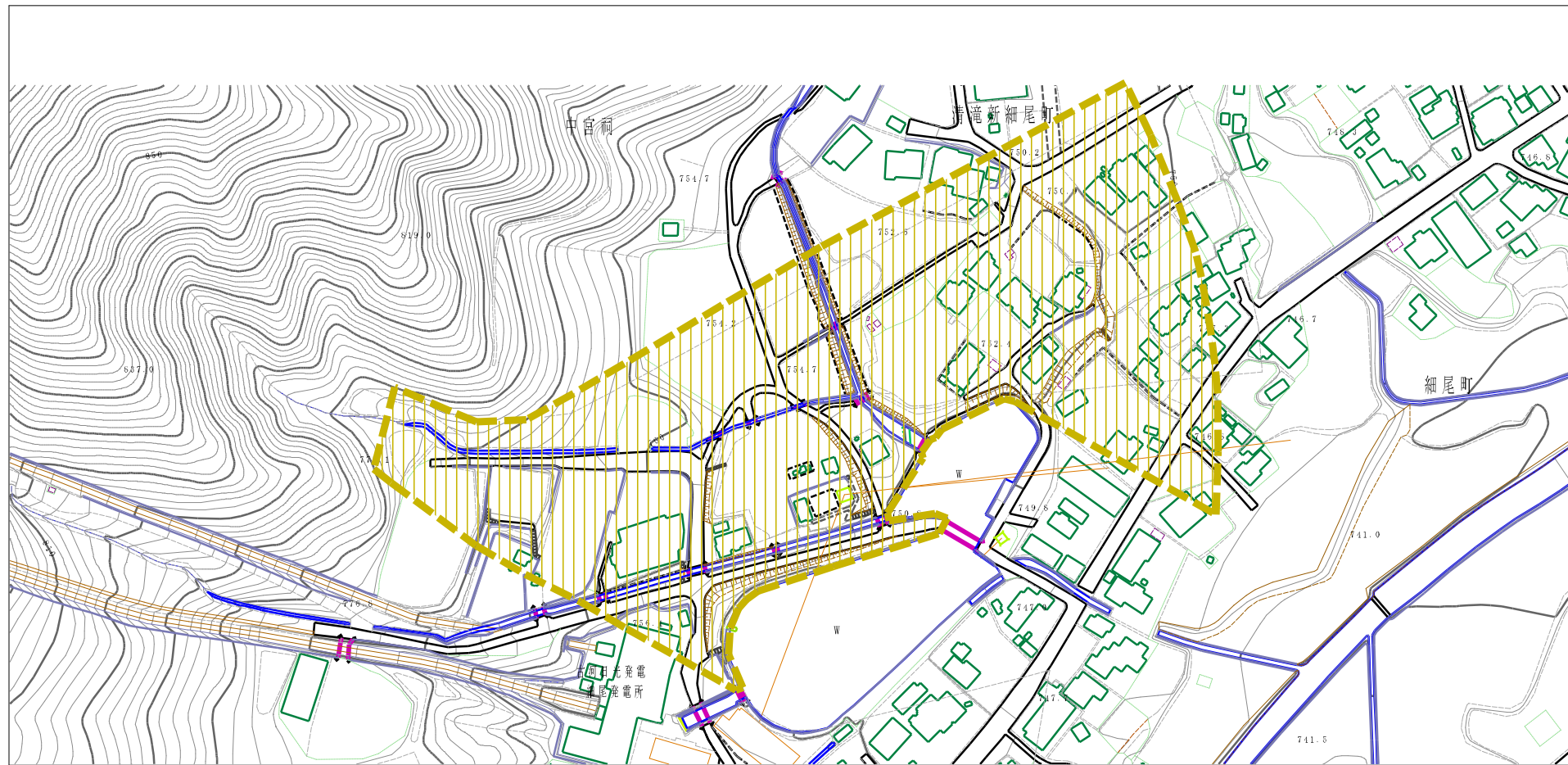
(1/25,000)

様式-1 (土)
土砂災害警戒区域・土砂災害特別警戒区域 位置図

自然現象の種類	土石流
溪流番号	3123
溪流名	細尾小沢
所在地	栃木県日光市細尾町

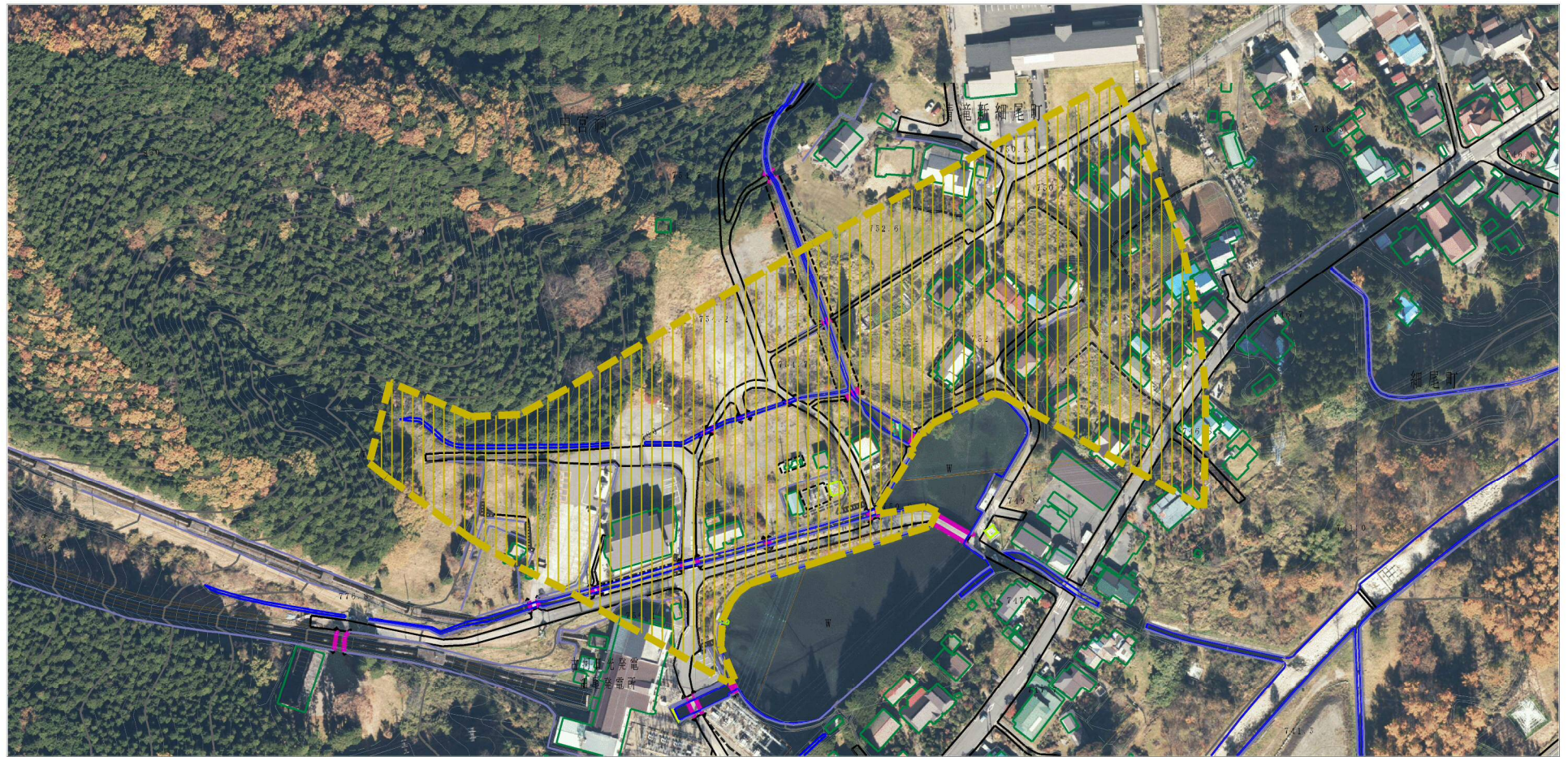
この地図は、国土地理院長の承認を得て、同院発行の電子地形図25000及び電子地形図20万を複製したものである。（承認番号 令元情複、第633号）

土砂災害警戒区域等の指定の公示に係る図書（その2）



様式-2 (土) 土砂災害警戒区域・土砂災害特別警戒区域 区域図	土砂災害防止法施行令第二条の基準に該当する区域		 縮尺 1:2,500	自然現象の種類 土石流	溪流番号 3123
	土砂災害防止法施行令第三条の基準に該当する区域			告示番号	溪流名 細尾小沢
	土砂流の高さが1mを超える場合、土石等の移動による力が50kN/m ² を超える区域		告示年月日	所在地 栃木県日光市細尾町	
	土砂流の高さが1mを超える場合、土石等の移動による力が50kN/m ² 以下の区域 それ以外の区域				

参考資料 (その3)



0 1 ×100m

参考資料

土砂災害防止法施行令第二條の基準に該当する区域		 縮尺 1:2,500	自然現象の種類	土石流	溪流番号	3123
			告示番号		溪流名	細尾小沢
			告示年月日		所在地	栃木県日光市細尾町
						
土砂災害防止法施行令第三條の基準に該当する区域						
土砂災害防止法施行令第三條の基準に該当する区域						
それ以外の区域						

