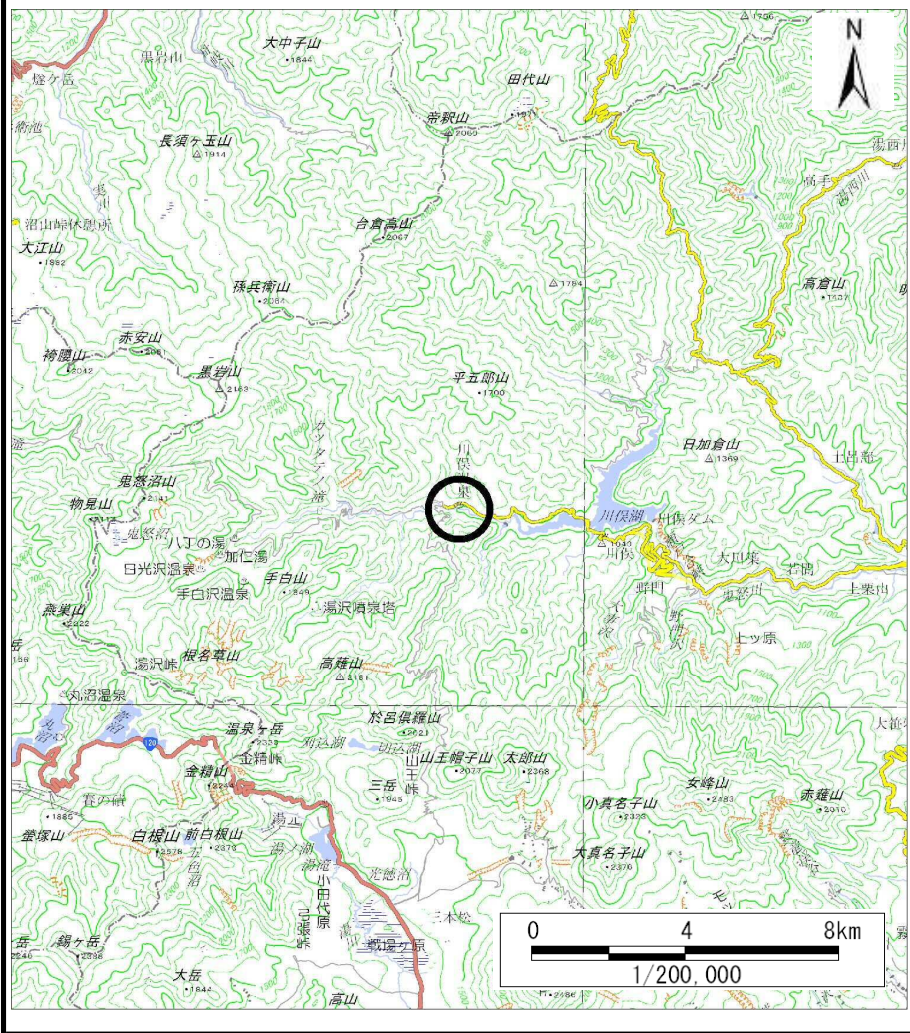
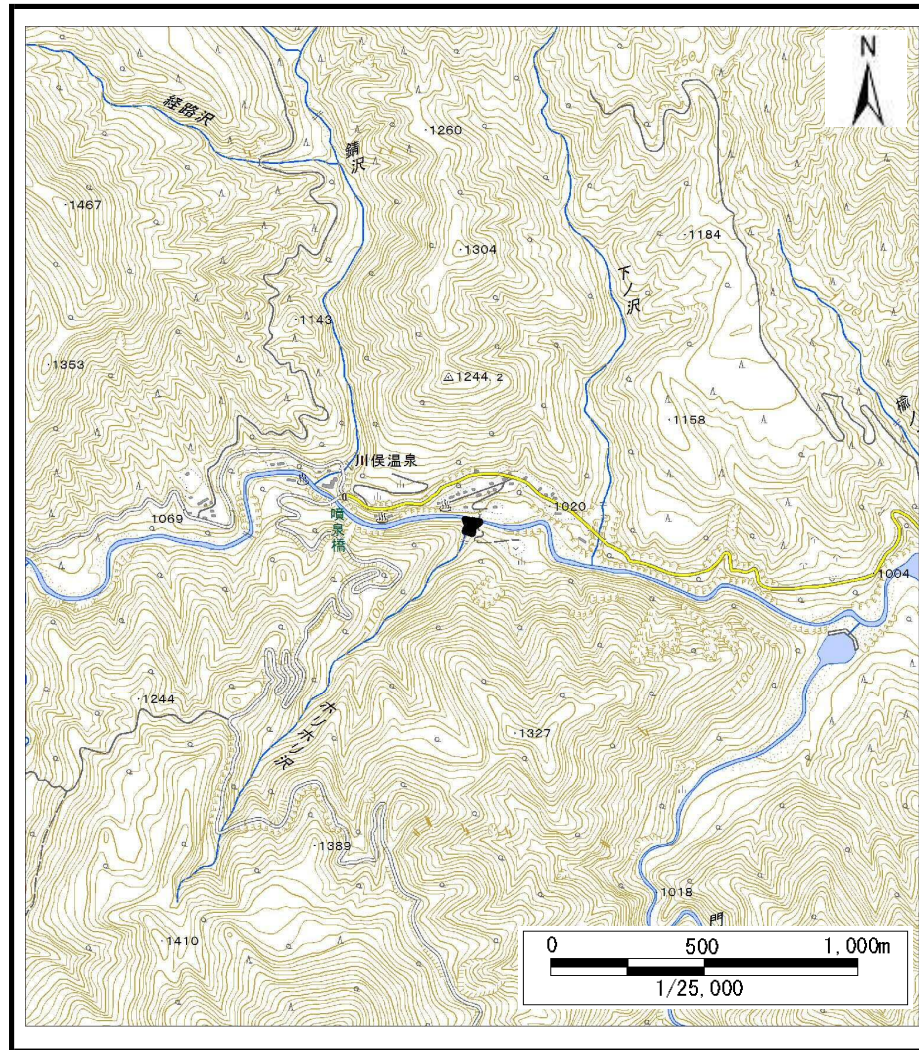


土砂災害警戒区域等の指定の公示に係る図書（その1）



(1/200,000)



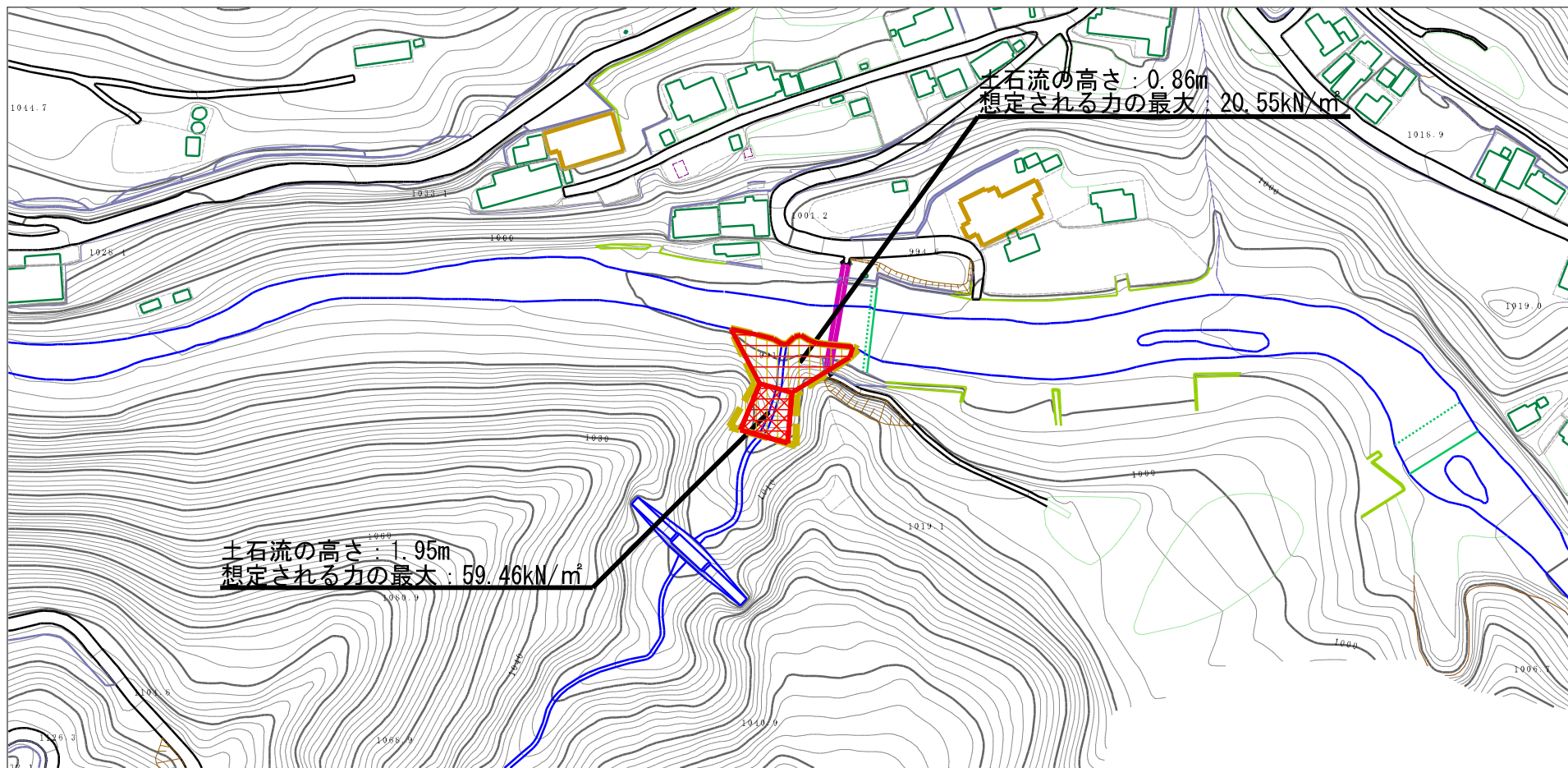
(1/25,000)

様式-1 (土)
土砂災害警戒区域・土砂災害特別警戒区域 位置図

自然現象の種類	土石流
渓流番号	3412
渓流名	ホリホリ沢
所在地	栃木県栗山村川俣字川俣温泉

この地図は、国土地理院長の承認を得て、同院発行の電子地形図25000及び電子地形図20万を複製したものである。（承認番号 令元情複、第633号）

土砂災害警戒区域等の指定の公示に係る図書（その2）



0 1 ×100m

様式-2（土）

土砂災害警戒区域・土砂災害特別警戒区域図

土砂災害防止法施行令第二条の基準に該当する区域



自然現象の種類

土石流

溪流番号 3412

土砂災害防止法施行令第三条の基準に該当する区域

土石流の高さが1mを超える場合、土石等の移動による力が50kN/m²を超える区域



縮尺 1:2,500

告示番号

溪流名 ホリホリ沢

土石流の高さが1mを超える場合、土石等の移動による力が50kN/m²以下の区域



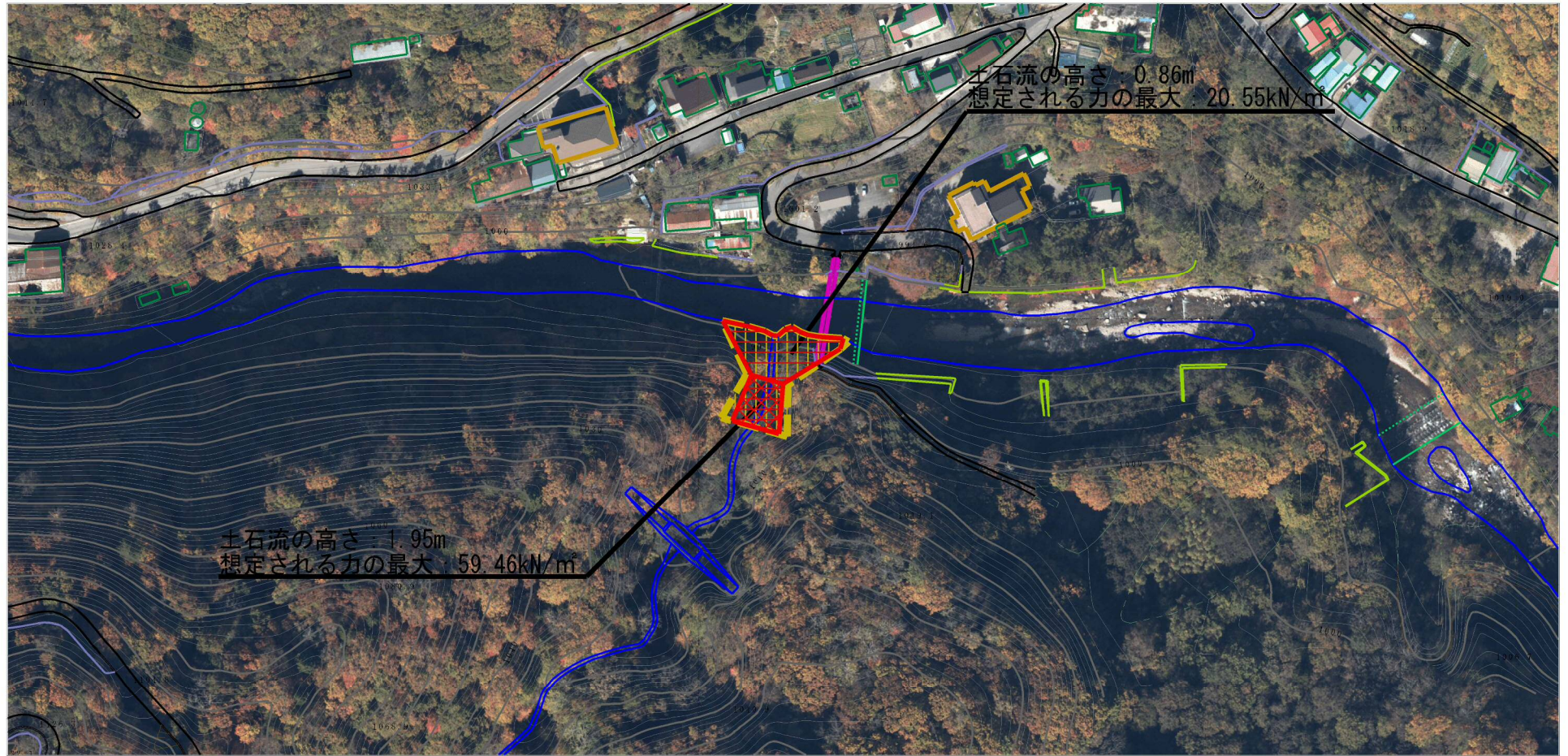
告示年月日

所在地 栃木県栗山村川俣字川俣温泉

それ以外の区域



参考資料 (その3)



参考資料	土砂災害防止法施行令第二条の基準に該当する区域		N ↑ 縮尺 1:2,500	自然現象の種類	土石流	溪流番号	3412
	土砂災害防止法施行令第三条の基準に該当する区域			告示番号		溪流名	ホリホリ沢
	土石流の高さが1mを超える場合、土石等の移動による力が50kN/m ² を超える区域		告示年月日		所在地	栃木県栗山村川俣字川俣温泉	
	土石流の高さが1mを超える場合、土石等の移動による力が50kN/m ² 以下の区域						
	それ以外の区域						

