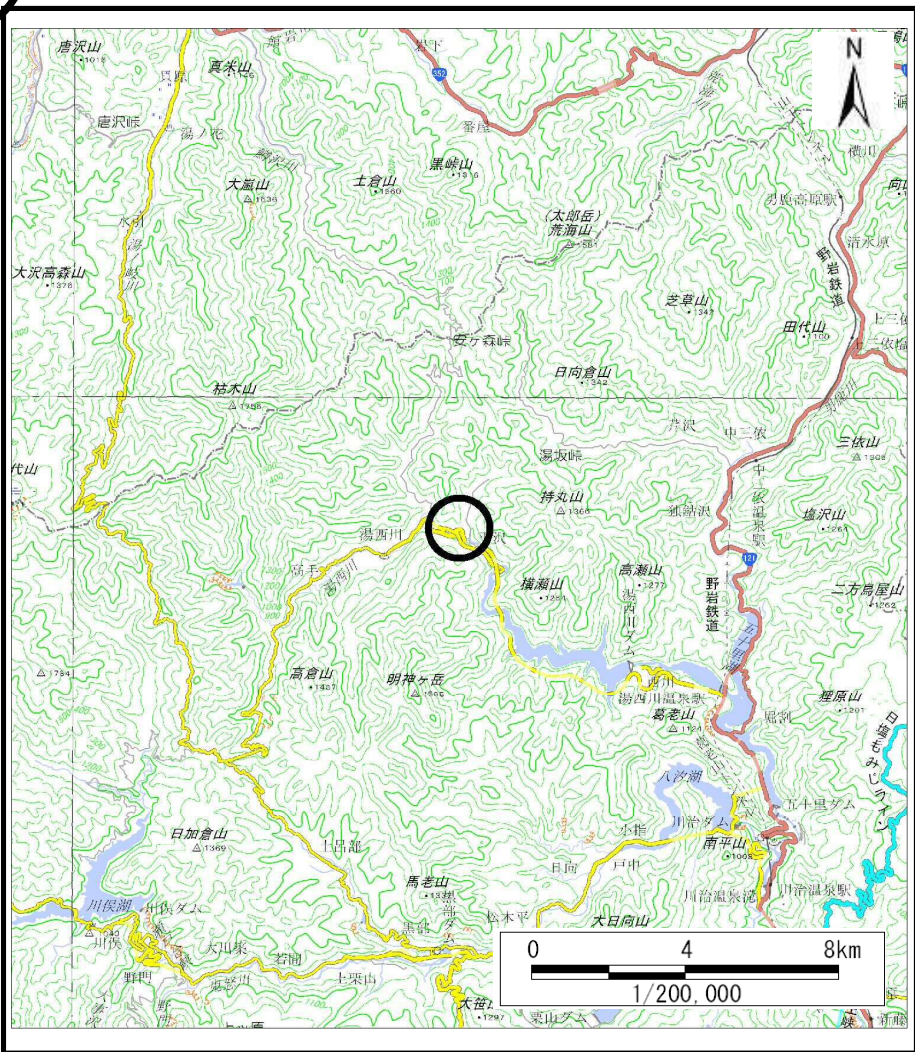
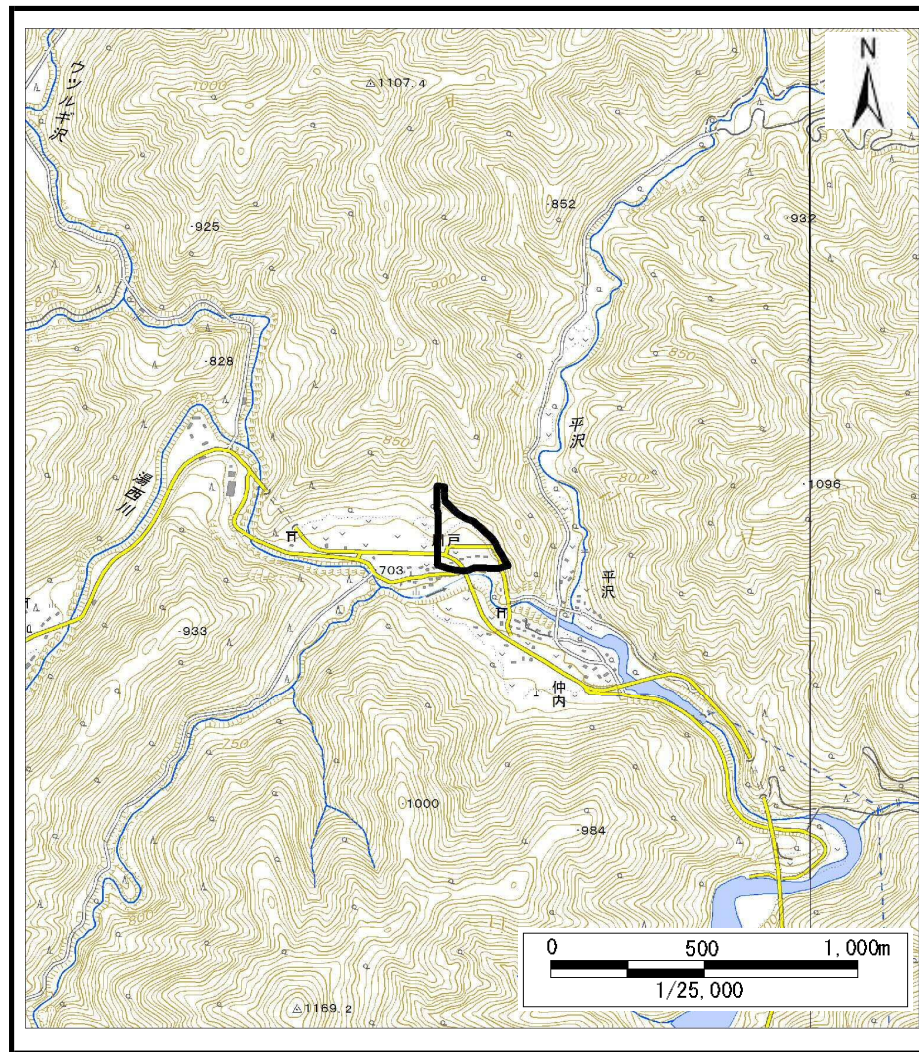


土砂災害警戒区域等の指定の公示に係る図書（その1）



(1/200,000)



(1/25,000)

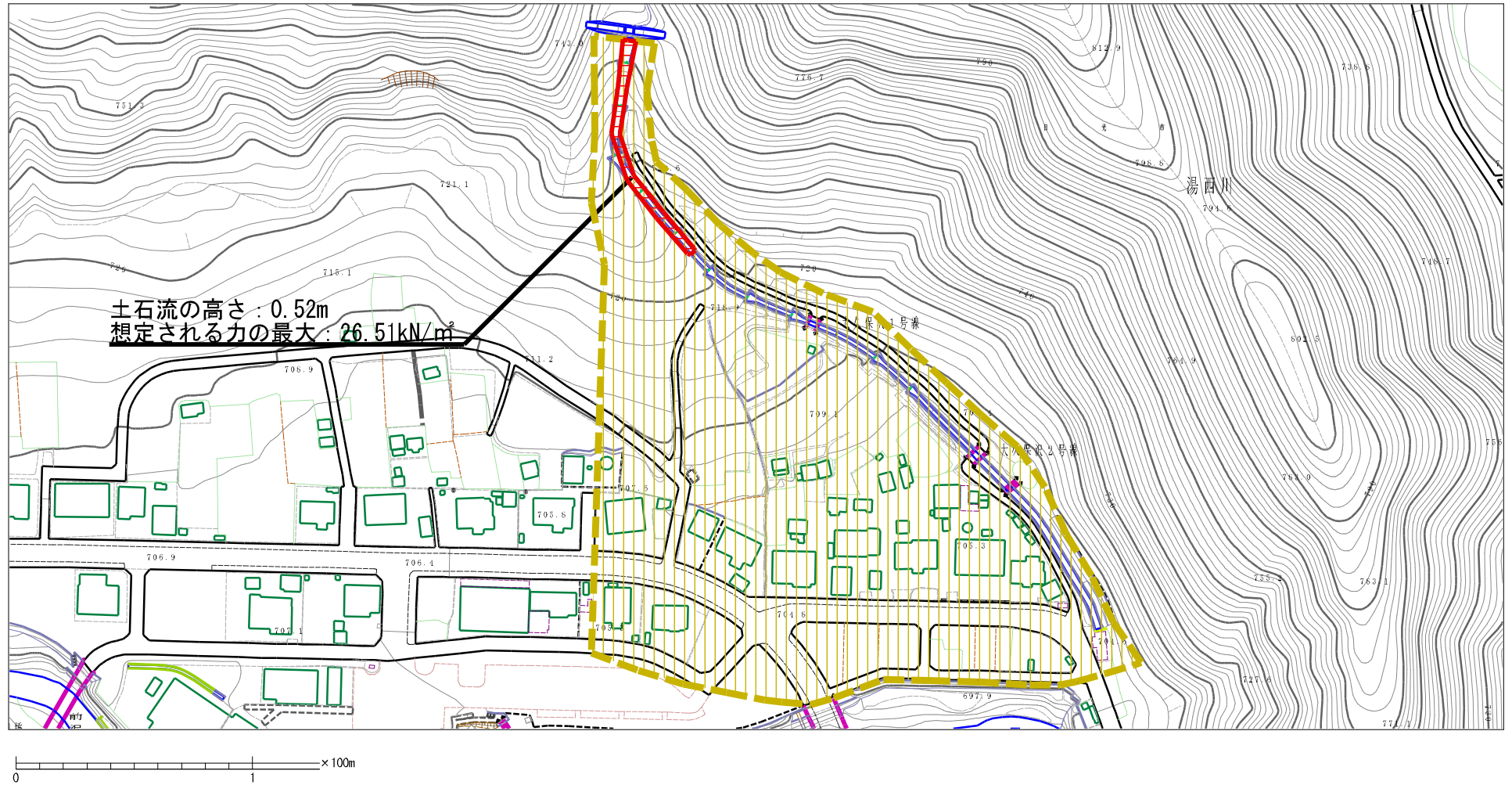
様式-1 (土)  
土砂災害警戒区域・土砂災害特別警戒区域 位置図

自然現象の種類	土石流
溪流番号	3437
溪流名	大久保沢
所在地	栃木県栗山村湯西川字川戸

この地図は、国土地理院長の承認を得て、同院発行の電子地形図25000及び電子地形図20万を複製したものである。（承認番号 令元情複、第633号）

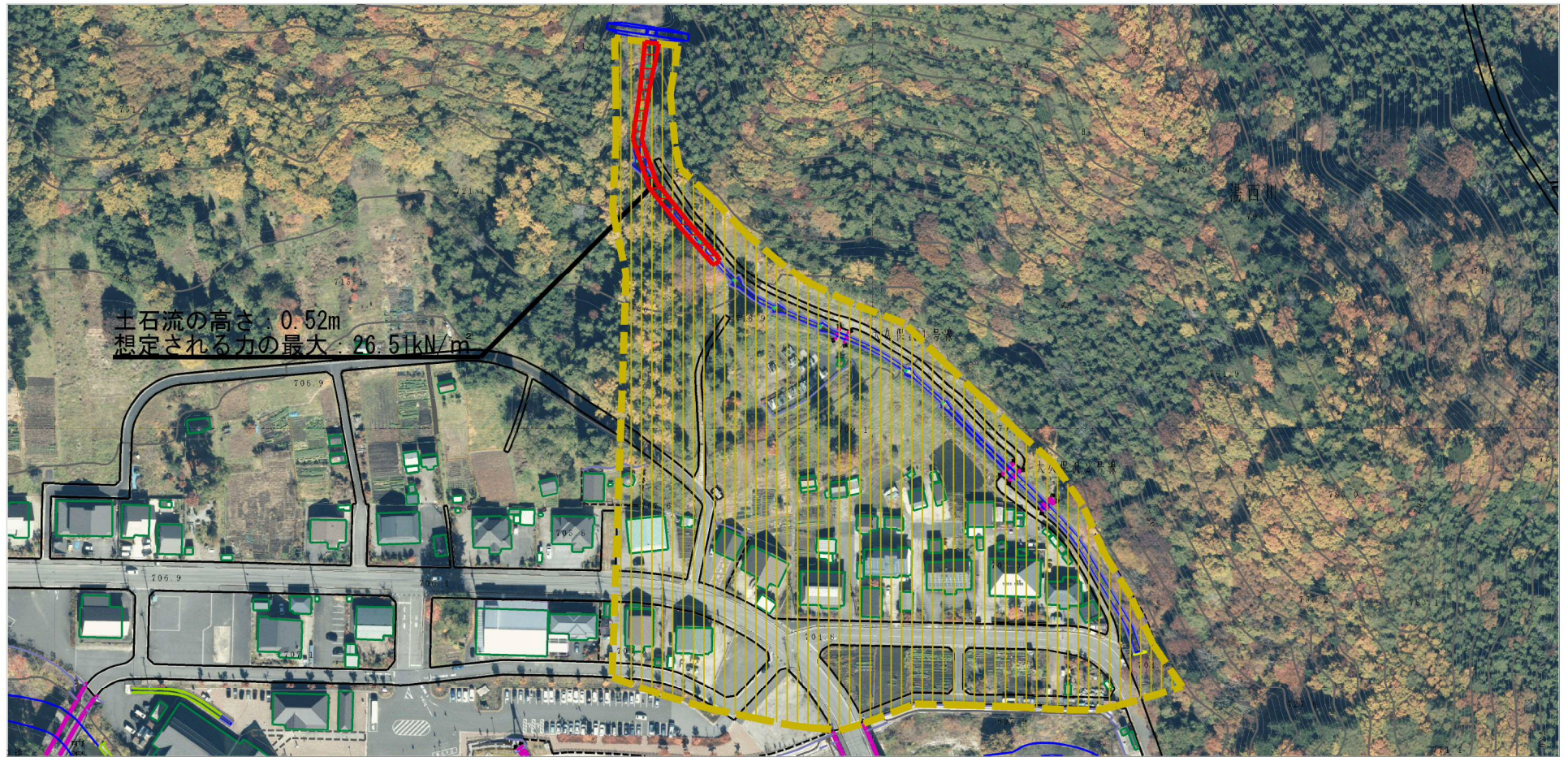


## 土砂災害警戒区域等の指定の公示に係る図書（その2）



<b>様式－2（土）</b> <b>土砂災害警戒区域・土砂災害特別警戒区域図</b>	土砂災害防止法施行令第二条の基準に該当する区域		 <b>縮尺</b> 1:2,500	自然現象の種類	土石流	溪流番号	3437
	土砂災害防止法施行令第三条の基準に該当する区域			告示番号		溪流名	大久保沢
	土石流の高さが1mを超える場合、土石等の移動による力が50kN/m <sup>2</sup> を超える区域			告示年月日		所在地	栃木県栗山村湯西川字川戸
	土石流の高さが1mを超える場合、土石等の移動による力が50kN/m <sup>2</sup> 以下の区域						
それ以外の区域							





0 1 ×100m

### 参考資料

土砂災害防止法施行令第二条の基準に該当する区域		 縮尺 1:2,500	自然現象の種類	土石流	溪流番号	3437
			告示番号		溪流名	大久保沢
			告示年月日		所在地	栃木県栗山村湯西川字川戸
土砂災害防止法施行令第三条の基準に該当する区域						
それ以外の区域						

