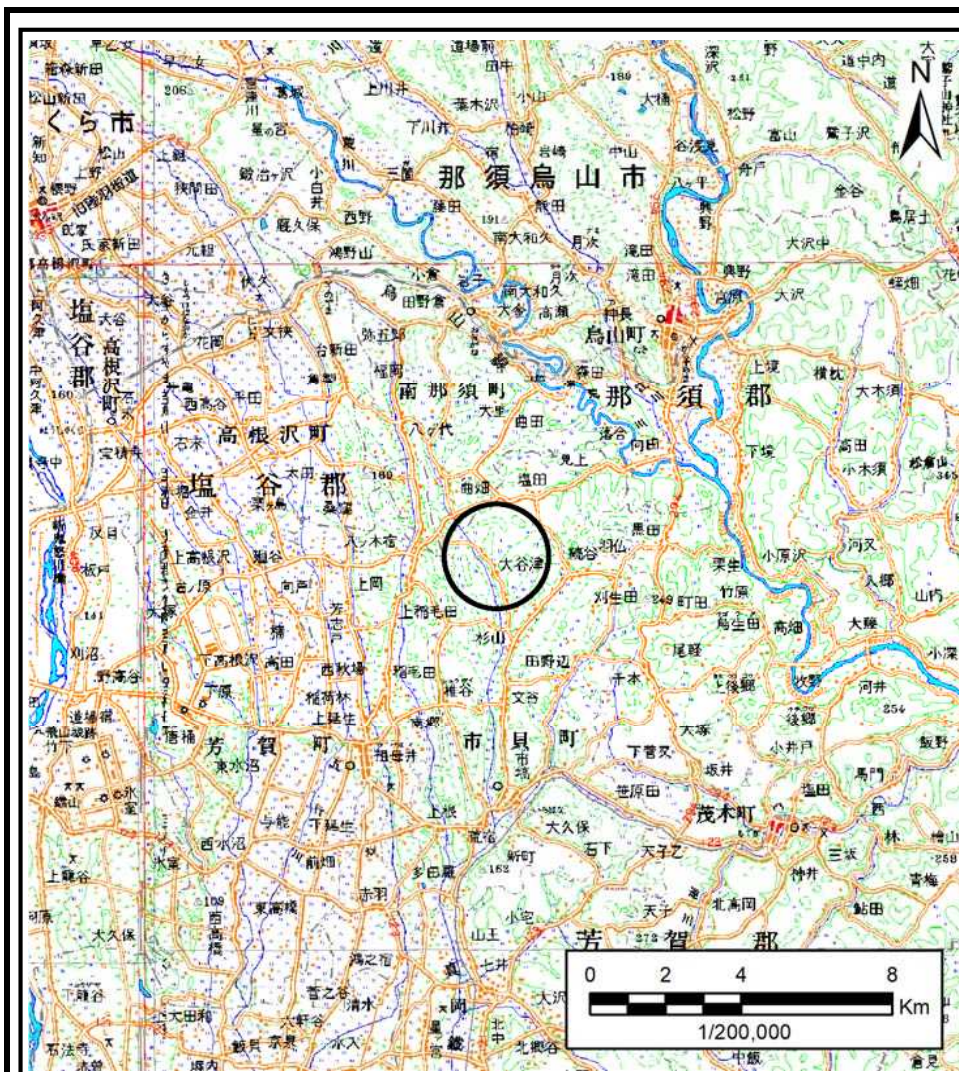
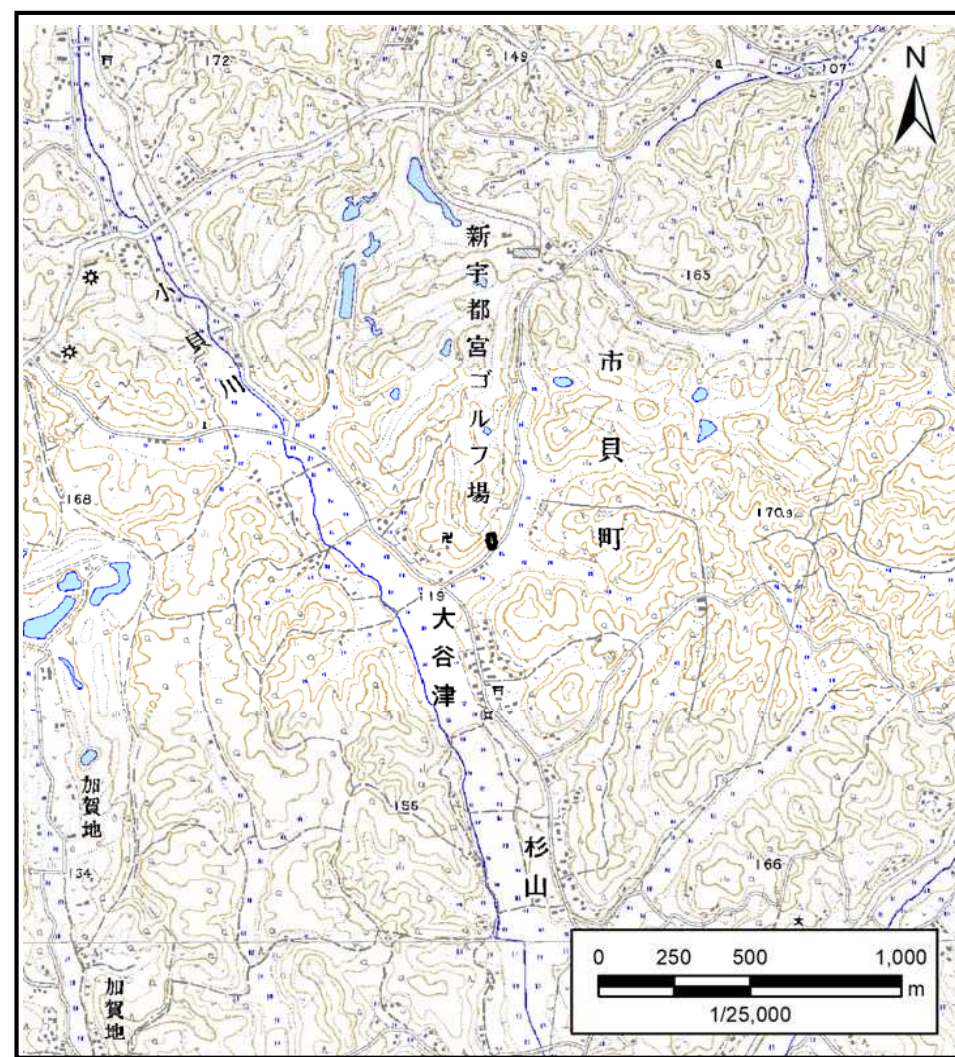


土砂災害警戒区域等の指定の公示に係る図書(その1)



(1/200,000)



(1/25,000)

様式-1(急) 土砂災害警戒区域・土砂災害特別警戒区域 位置図	自然現象の種類	急傾斜地の崩壊
	箇所番号	344-II-1029
	箇所名	大谷津ⅡB
	所在地	栃木県芳賀郡市貝町大谷津

この地図は、国土地理院長の承認を得て、同院発行の数値地図25000及び数値地図20万を複製したものである。(承認番号 平30情複 第765号)

土砂災害警戒区域等の指定の公示に係る図書(その2)

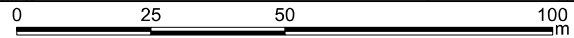
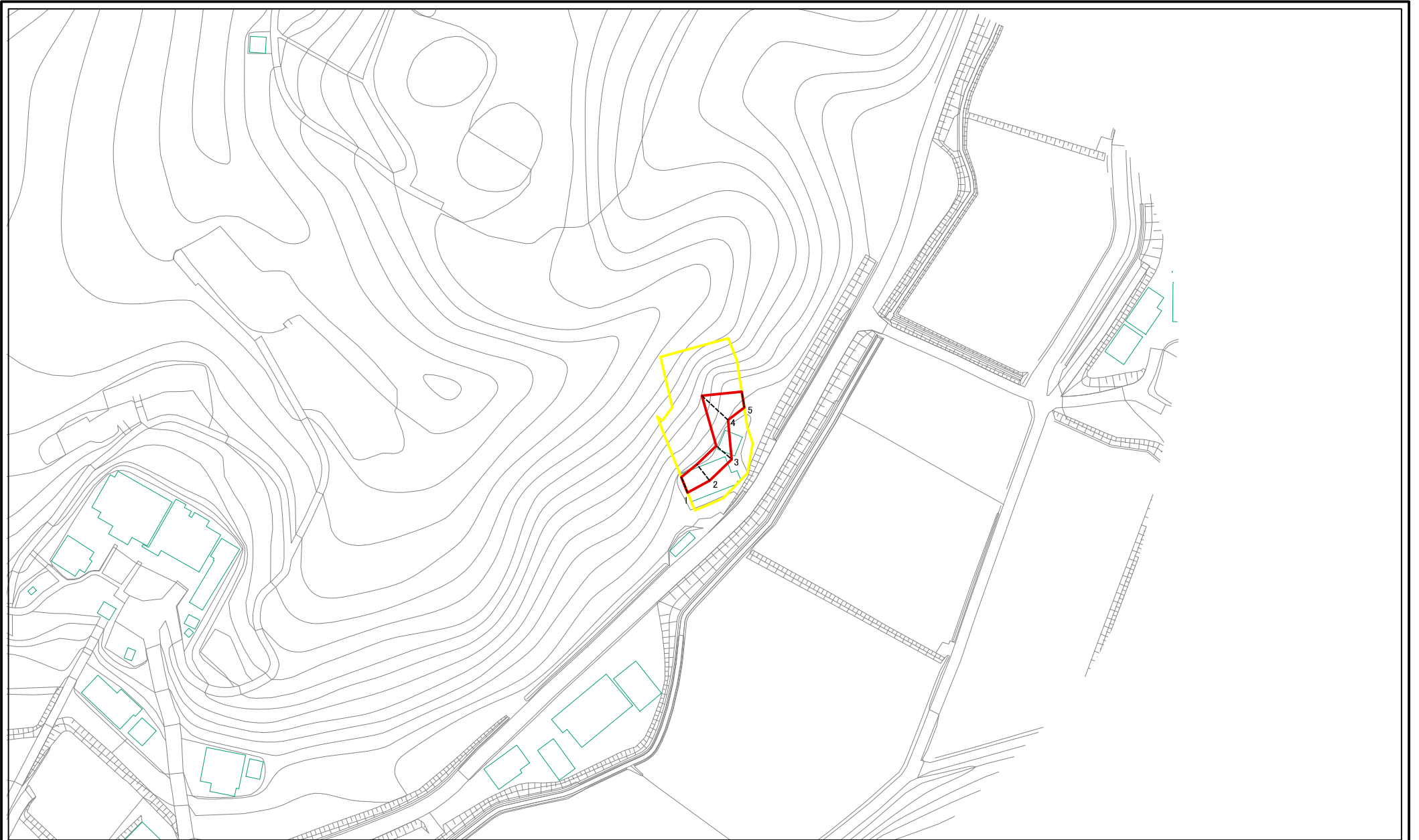


0 25 50 100
m

図中の数字は横断測線番号を示す

様式-2(急) 土砂災害警戒区域・土砂災害特別警戒区域 区域図(その1)	土砂災害防止法施行令第二条の基準に該当する区域		土 縮尺 1:2,500	自然現象の種類	急傾斜地の崩壊	箇所番号	344-Ⅲ-1029
	土砂災害防止法施行令第三条の基準に該当する区域			告示番号	警戒区域 特別警戒区域 657号 662号	箇所名	大谷津ⅡB
	それ以外の区域			告示年月日	令和2年12月25日	所在地	栃木県芳賀郡市貝町大谷津

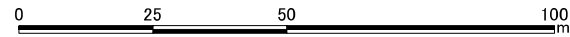
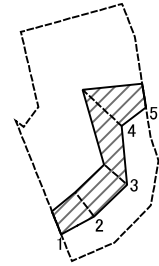
土砂災害警戒区域等の指定の公示に係る図書(その2-1)



図中の数字は横断測線番号を示す

様式-2-1(急) 土砂災害警戒区域・土砂災害特別警戒区域 区域図(その2)	土砂災害防止法施行令第二条の基準に該当する区域		土 縮尺 1:1,000	自然現象の種類	急傾斜地の崩壊	箇所番号	344-III-1029
	土砂災害防止法施行令第三条の基準に該当する区域			告示番号	警戒区域 657号 特別警戒区域 662号	箇所名	大谷津II B
	それ以外の区域			告示年月日	令和2年12月25日	所在地	栃木県芳賀郡市貝町大谷津

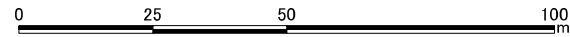
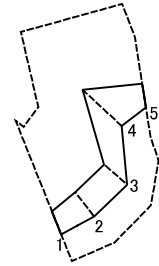
土砂災害警戒区域等の指定の公示に係る図書(その2-2)



図中の数字は横断測線番号を示す

様式-2-2(急) 土砂災害特別警戒区域の区域区分図 (急傾斜地の崩壊に伴う土石等の移動により 建築物の地上部に作用すると想定される力)	土砂災害防止法施行令第二条の基準に該当する区域		土 縮尺 1:1,000	自然現象の種類	急傾斜地の崩壊	箇所番号	344-Ⅲ-1029
	土砂災害防止法施行令第三条の基準に該当する区域			告示番号	警戒区域 667号 特別警戒区域 662号	箇所名	大谷津ⅡB
	それ以外の区域			告示年月日	令和2年12月26日	所在地	栃木県芳賀郡市貝町大谷津

土砂災害警戒区域等の指定の公示に係る図書(その2-3)



図中の数字は横断測線番号を示す

様式-2-3(急) 土砂災害特別警戒区域の区域区分図 (急傾斜地の崩壊に伴う土石等の堆積により 建築物の地上部に作用すると想定される力)	土砂災害防止法施行令第2条の基準に該当する区域		土 縮尺 1:1,000	自然現象の種類	急傾斜地の崩壊	箇所番号	344-III-1029
	土砂災害防止法施行令第3条の基準に該当する区域			告示番号	警戒区域 657号 特別警戒区域 662号	箇所名	大谷津ⅡB
	それ以外の区域			告示年月日	令和2年12月25日	所在地	栃木県芳賀郡市貝町大谷津

