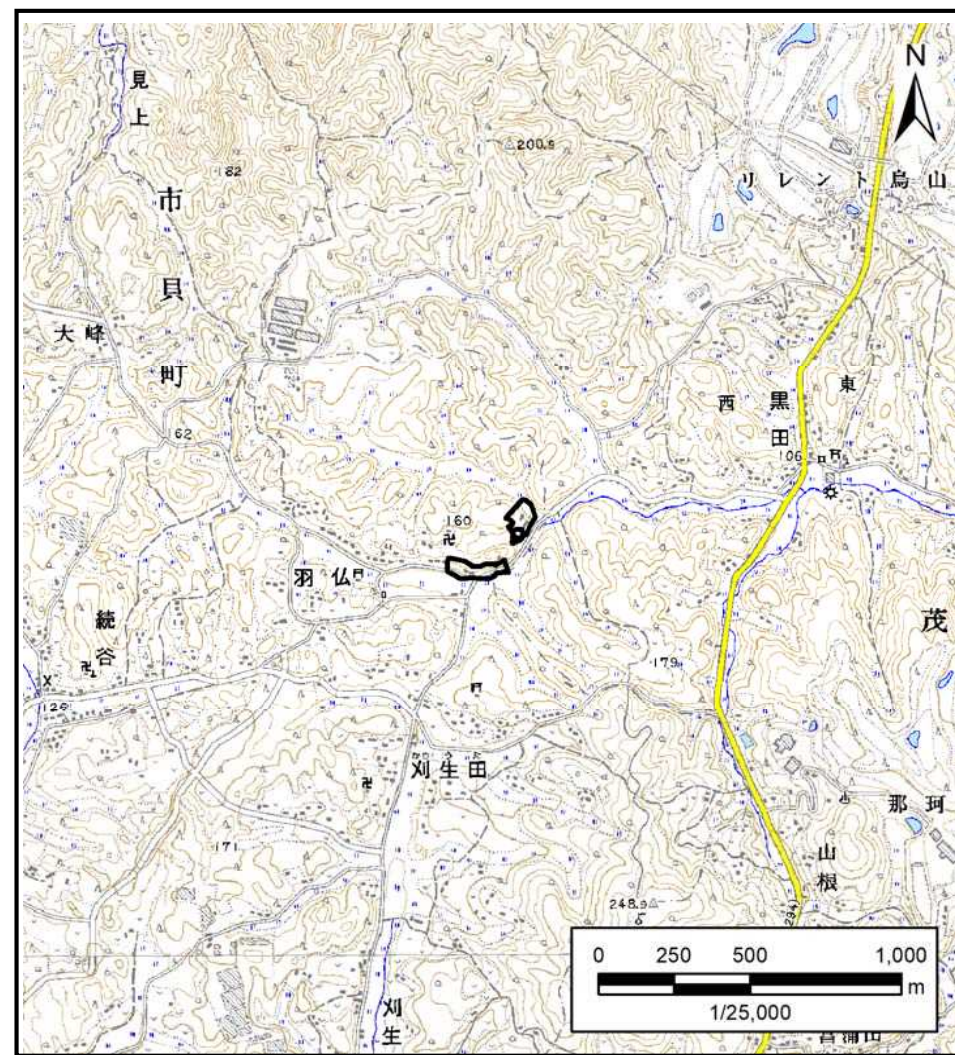
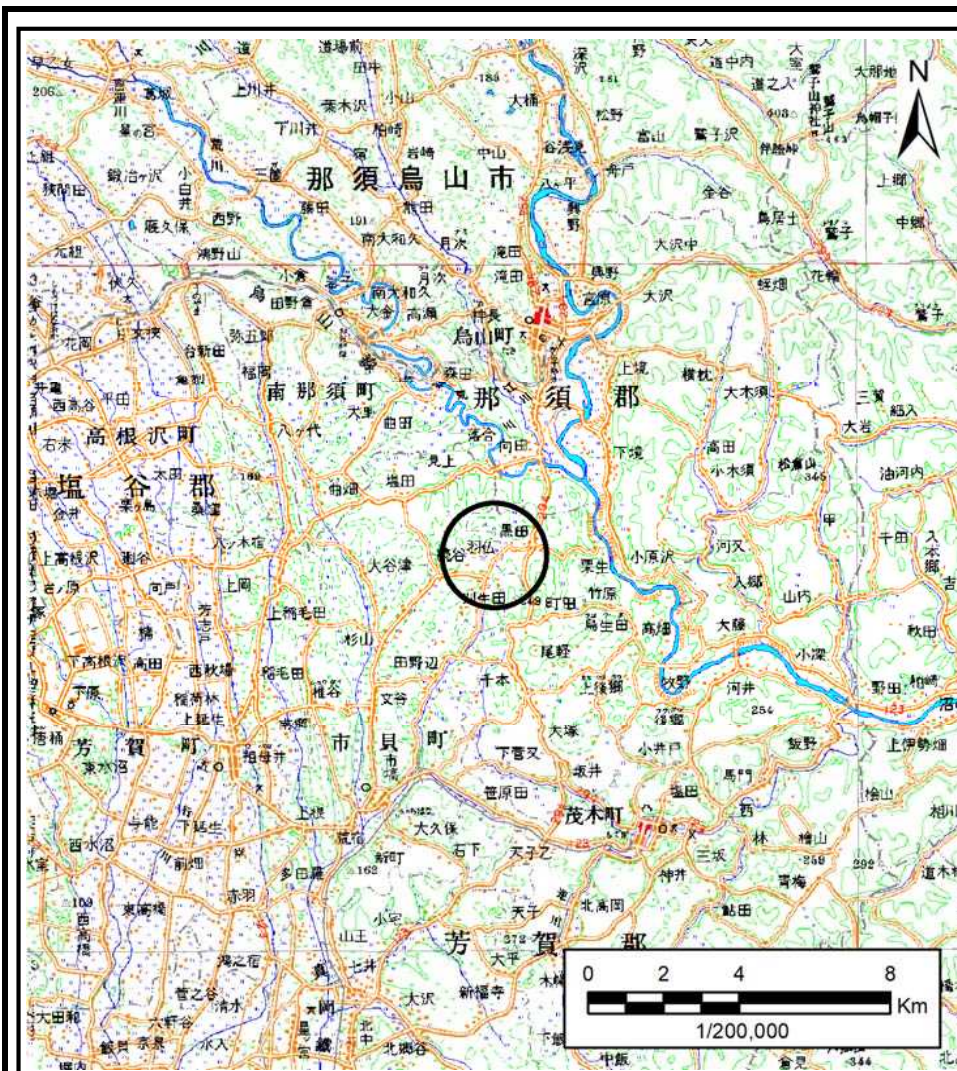


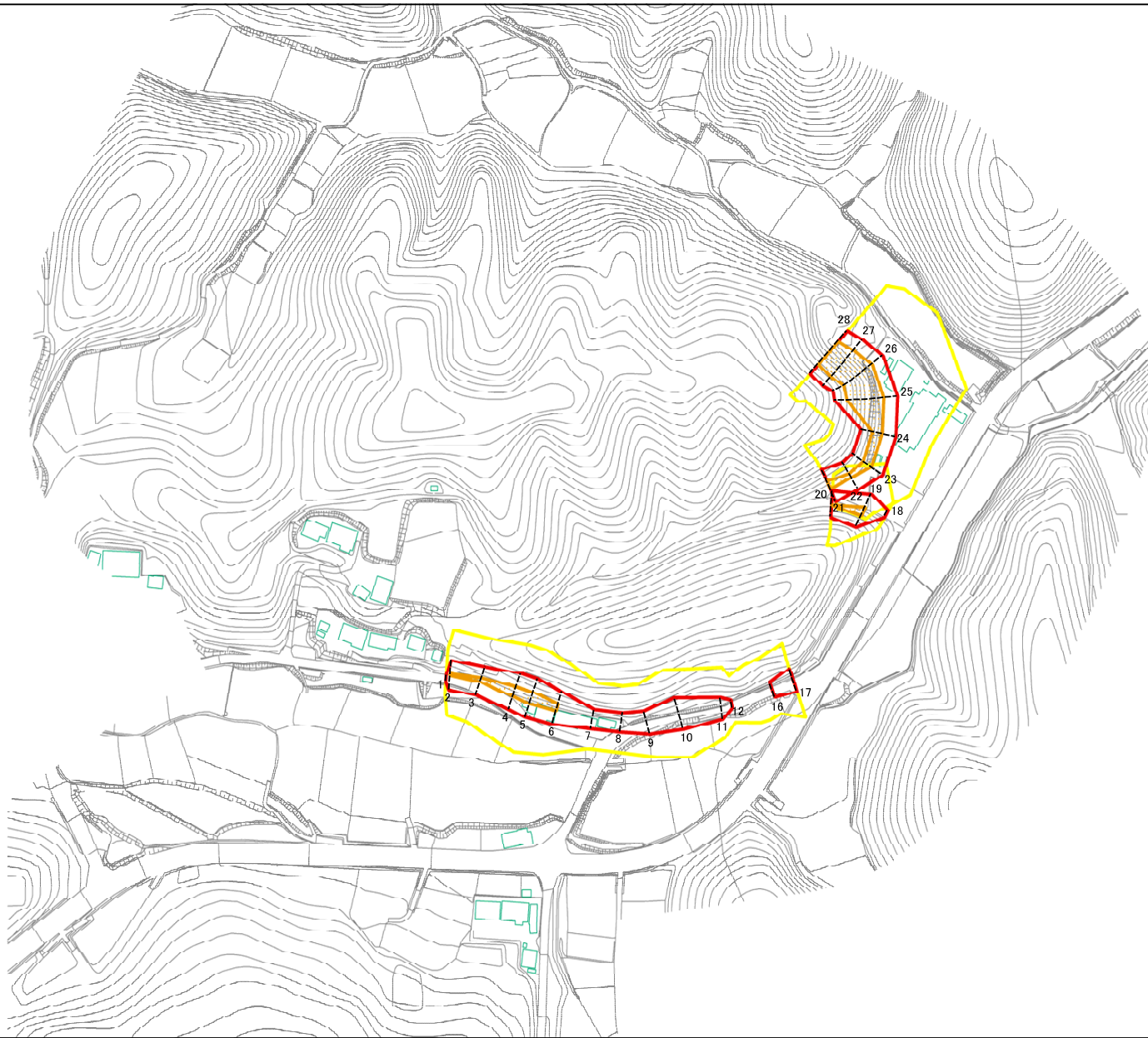
# 土砂災害警戒区域等の指定の公示に係る図書(その1)



様式-1(急) 土砂災害警戒区域・土砂災害特別警戒区域 位置図	自然現象の種類	急傾斜地の崩壊
	箇所番号	344-II-1030
	箇所名	羽仏ⅡA
	所在地	栃木県芳賀郡市貝町羽仏

この地図は、国土地理院長の承認を得て、同院発行の数値地図25000及び数値地図20万を複製したものである。(承認番号 平30情複 第765号)

土砂災害警戒区域等の指定の公示に係る図書(その2)

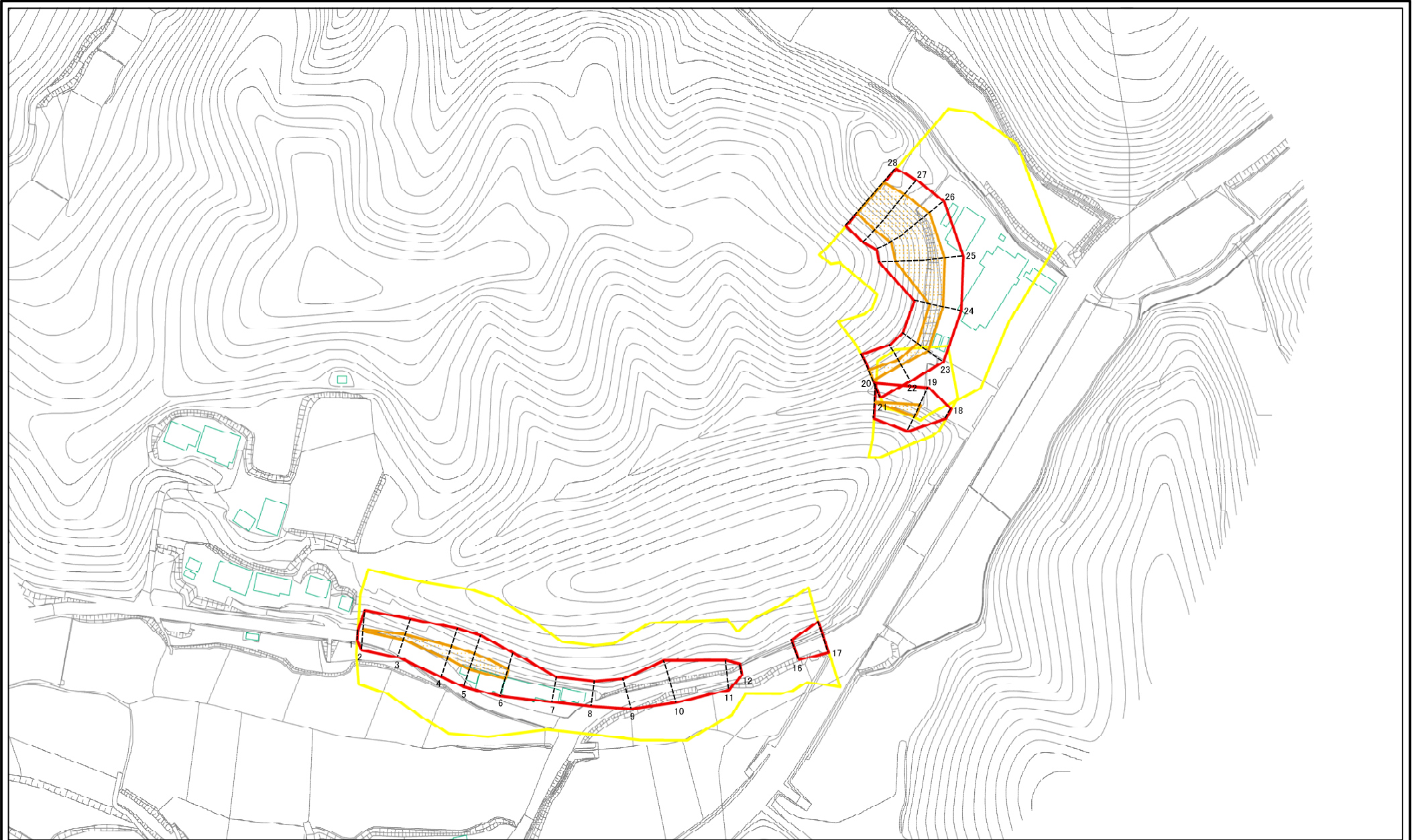


0 25 50 100  
m

図中の数字は横断測線番号を示す

様式-2(急) 土砂災害警戒区域・土砂災害特別警戒区域図(その1)	土砂災害防止法施行令第二條の基準に該当する区域		土 縮尺 1:2,500	自然現象の種類	急傾斜地の崩壊	箇所番号	344-II-1030
	土砂災害防止法施行令第三條の基準に該当する区域			告示番号	警戒区域 特別警戒区域 667号 662号	箇所名	羽仏II A
	土砂等の堆積の高さが3mを超える区域 それ以外の区域			告示年月日	令和2年12月25日	所在地	栃木県芳賀郡市貝町羽仏

土砂災害警戒区域等の指定の公示に係る図書(その2-1)

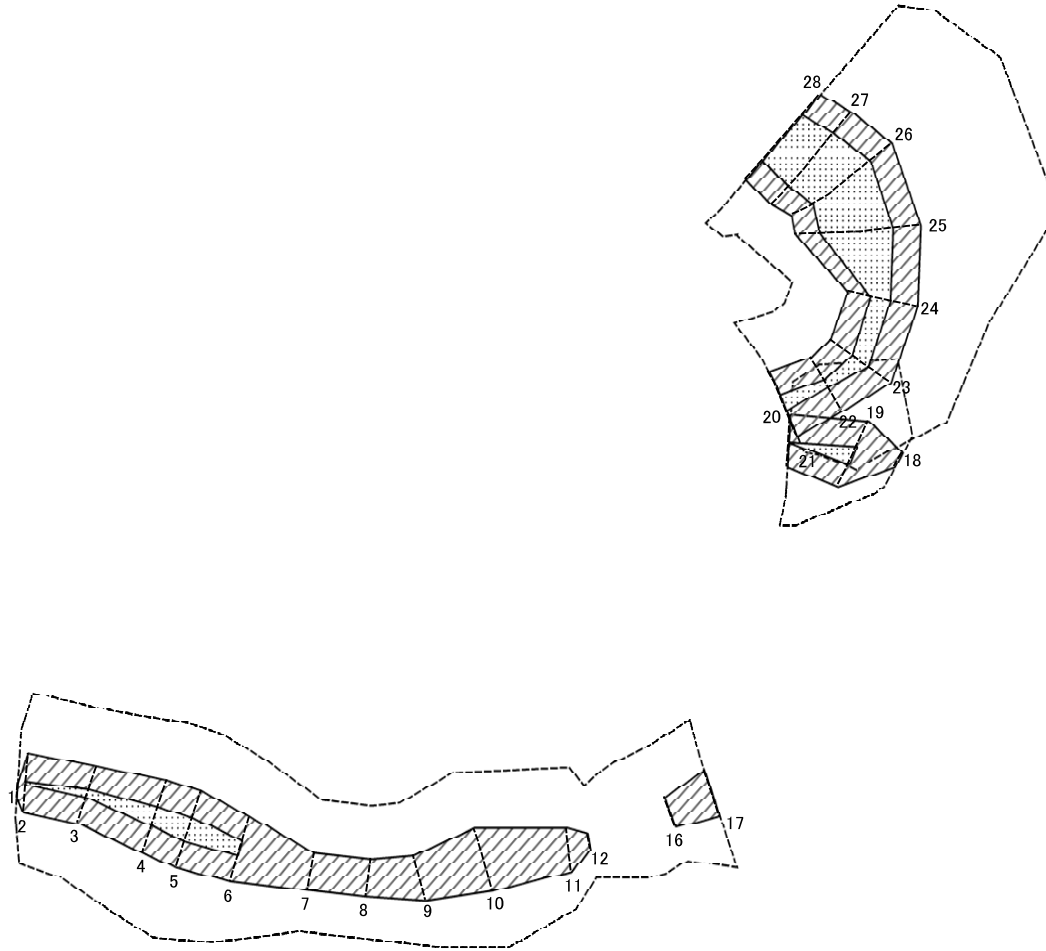


図中の数字は横断測線番号を示す

様式-2-1(急)  
土砂災害警戒区域・土砂災害特別警戒区域  
区域図(その2)

土砂災害防止法施行令第二条の基準に該当する区域		<b>土</b> 縮尺 1:1,500	自然現象の種類	急傾斜地の崩壊	箇所番号	344-II-1030
土砂災害防止法施行令第三条の基準に該当する区域			告示番号	警戒区域 特別警戒区域 657号	箇所名	羽仏II A
土砂等の(移動)高さが1m以下の場合、土砂等の移動による力が100kN/mを超える区域			告示年月日	令和2年12月25日	所在地	栃木県芳賀郡市貝町羽仏
土砂等の堆積の高さが3mを超える区域						
それ以外の区域						

土砂災害警戒区域等の指定の公示に係る図書(その2-2)

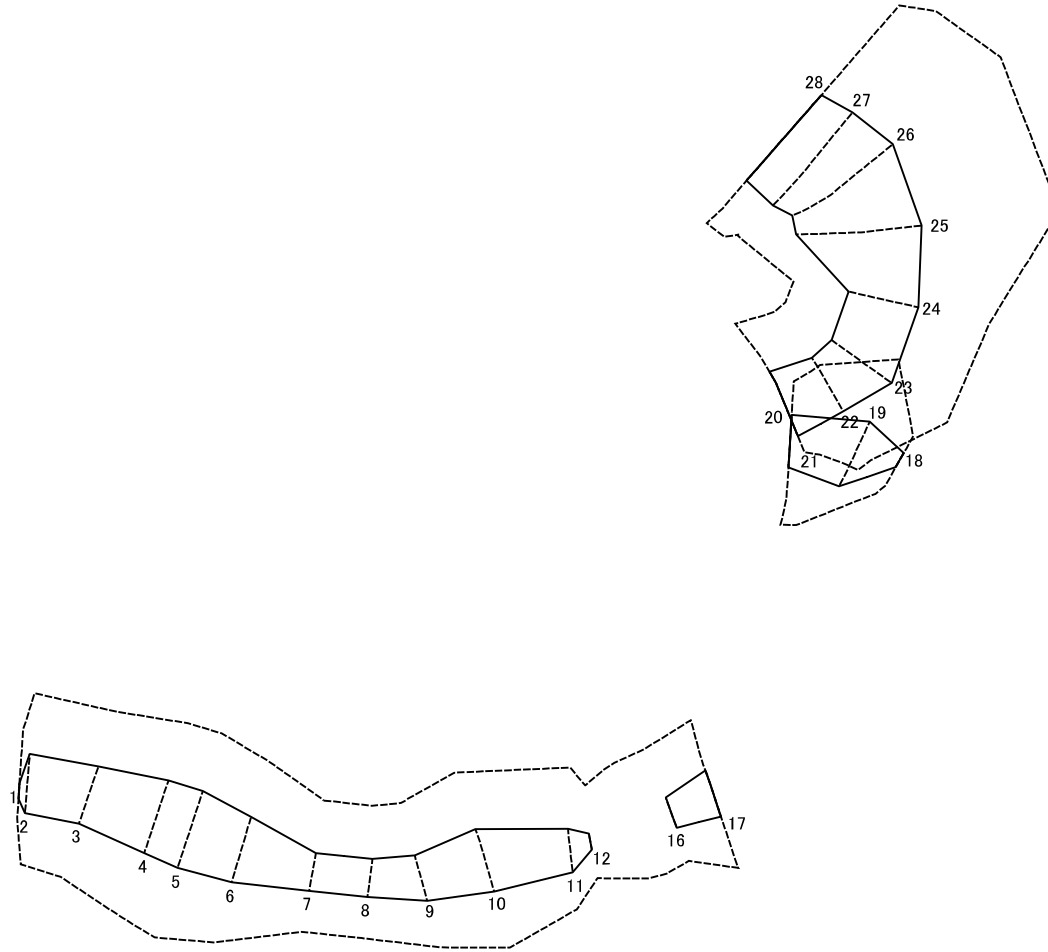


0 25 50 100  
m

図中の数字は横断測線番号を示す

様式-2-2(急) 土砂災害特別警戒区域の区域区分図 (急傾斜地の崩壊に伴う土石等の移動により 建築物の地上部に作用すると想定される力)	土砂災害防止法施行令第二条の基準に該当する区域		土 縮尺 1:1,500	自然現象の種類	急傾斜地の崩壊	箇所番号	344-II-1030
	土砂災害防止法施行令第三条の基準に該当する区域			告示番号	警戒区域 特別警戒区域 657号 662号	箇所名	羽仏II A
	それ以外の区域			告示年月日	令和2年12月25日	所在地	栃木県芳賀郡市貝町羽仏

土砂災害警戒区域等の指定の公示に係る図書(その2-3)



0 25 50 100  
m

図中の数字は横断測線番号を示す

様式-2-3(急) 土砂災害特別警戒区域の区域区分図 (急傾斜地の崩壊に伴う土石等の堆積により 建築物の地上部に作用すると想定される力)	土砂災害防止法施行令第2条の基準に該当する区域		土 縮尺 1:1,500	自然現象の種類	急傾斜地の崩壊	箇所番号	344-II-1030
	土砂災害防止法施行令第3条の基準に該当する区域			告示番号	警戒区域 特別警戒区域 657号 662号	箇所名	羽仏II A
それ以外の区域		告示年月日	令和2年12月25日	所在地	栃木県芳賀郡市貝町羽仏		

土砂災害警戒区域等の指定の公示に係る図書(その3)(案)

横断測線の区間	土石等の移動により建築物の地上部に作用すると想定される力				土石等の堆積により建築物の地上部に作用すると想定される力				横断測線の区間	土石等の移動により建築物の地上部に作用すると想定される力				土石等の堆積により建築物の地上部に作用すると想定される力			
	土石等の(移動)高さが1m以下の場合、土石等の移動による力が100kN/m <sup>2</sup> を超える区域		それ以外の区域		土石等の堆積の高さが3mを超える区域		それ以外の区域			土石等の(移動)高さが1m以下の場合、土石等の移動による力が100kN/m <sup>2</sup> を超える区域		それ以外の区域		土石等の堆積の高さが3mを超える区域		それ以外の区域	
	力の大きさのうち最大のもの(kN/m <sup>2</sup> )	土石等の高さ(m)	力の大きさのうち最大のもの(kN/m <sup>2</sup> )	土石等の高さ(m)	力の大きさのうち最大のもの(kN/m <sup>2</sup> )	土石等の高さ(m)	力の大きさのうち最大のもの(kN/m <sup>2</sup> )	土石等の高さ(m)		力の大きさのうち最大のもの(kN/m <sup>2</sup> )	土石等の高さ(m)	力の大きさのうち最大のもの(kN/m <sup>2</sup> )	土石等の高さ(m)	力の大きさのうち最大のもの(kN/m <sup>2</sup> )	土石等の高さ(m)	力の大きさのうち最大のもの(kN/m <sup>2</sup> )	土石等の高さ(m)
1 ~ 2	-	-	100.00	1.00	-	-	10.71	2.12	~								
2 ~ 3	107.70	1.00	100.00	1.00	-	-	11.28	2.23	~								
3 ~ 4	115.64	1.00	100.00	1.00	-	-	11.28	2.23	~								
4 ~ 5	118.16	1.00	100.00	1.00	-	-	10.71	2.12	~								
5 ~ 6	118.16	1.00	100.00	1.00	-	-	11.12	2.20	~								
6 ~ 7	-	-	100.00	1.00	-	-	11.12	2.20	~								
7 ~ 8	-	-	84.85	1.00	-	-	10.06	1.99	~								
8 ~ 9	-	-	95.33	1.00	-	-	12.14	2.40	~								
9 ~ 10	-	-	100.00	1.00	-	-	12.14	2.40	~								
10 ~ 11	-	-	100.00	1.00	-	-	10.83	2.14	~								
11 ~ 12	-	-	88.00	1.00	-	-	11.46	2.27	~								
13 ~ 14	-	-	-	-	-	-	-	-	~								
14 ~ 15	-	-	-	-	-	-	-	-	~								
15 ~ 16	-	-	-	-	-	-	-	-	~								
16 ~ 17	-	-	96.14	1.00	-	-	10.17	2.01	~								
18 ~ 19	-	-	100.00	1.00	-	-	11.24	2.22	~								
19 ~ 20	116.99	1.00	100.00	1.00	-	-	11.26	2.23	~								
21 ~ 22	114.21	1.00	100.00	1.00	-	-	11.02	2.18	~								
22 ~ 23	116.13	1.00	100.00	1.00	-	-	11.02	2.18	~								
23 ~ 24	118.87	1.00	100.00	1.00	-	-	11.68	2.31	~								
24 ~ 25	146.12	1.00	100.00	1.00	-	-	13.90	2.75	~								
25 ~ 26	146.49	1.00	100.00	1.00	-	-	14.05	2.78	~								
26 ~ 27	146.49	1.00	100.00	1.00	-	-	14.05	2.78	~								
27 ~ 28	143.87	1.00	100.00	1.00	-	-	13.78	2.73	~								
~									~								
~									~								

様式-3(急) 建築物の構造の規制に必要な衝撃に関する事項	自然現象の種類	急傾斜地の崩壊	箇所番号	344-II-1030
	告示番号	警戒区域 657号 特別警戒区域 662号	箇所名	羽仏II A
	告示年月日	令和2年12月25日	所在地	栃木県芳賀郡市貝町羽仏