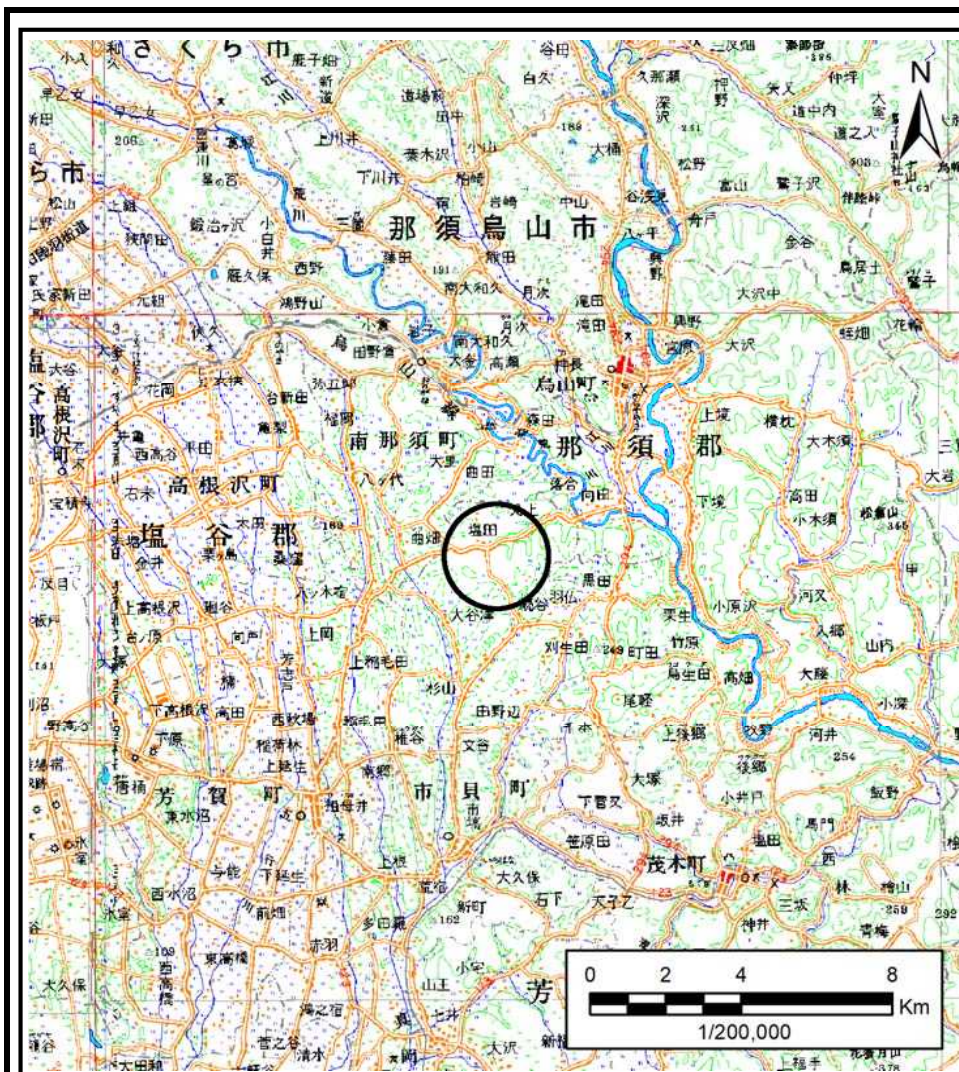


土砂災害警戒区域等の指定の公示に係る図書(その1)



(1/200,000)

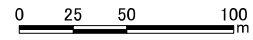
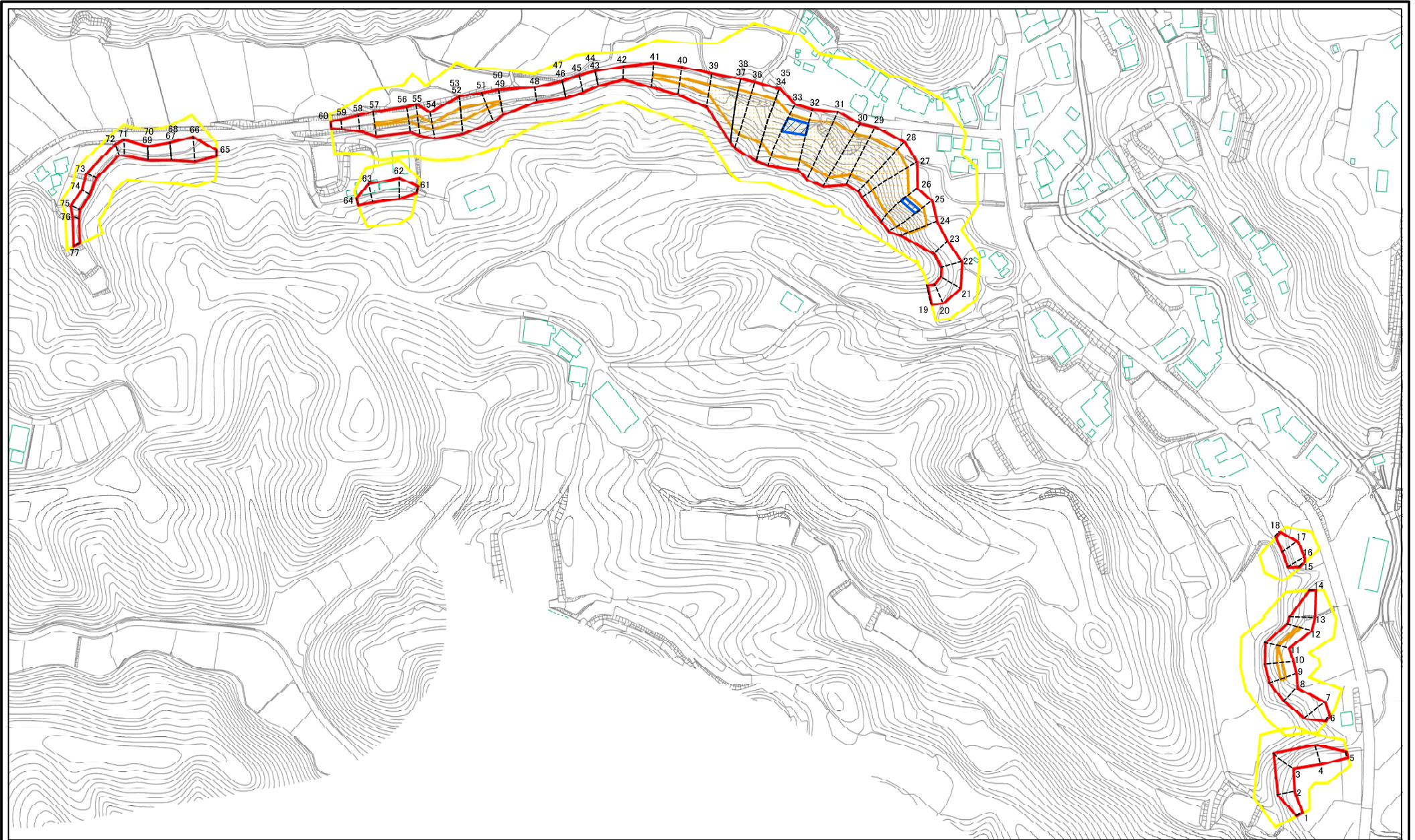


(1/25,000)

様式-1(急) 土砂災害警戒区域・土砂災害特別警戒区域 位置図	自然現象の種類	急傾斜地の崩壊
	箇所番号	344-II-1031
	箇所名	塩田・見上ⅡA
	所在地	栃木県芳賀郡市貝町見上・塩田

この地図は、国土地理院長の承認を得て、同院発行の数値地図25000及び数値地図20万を複製したものである。(承認番号 平30情複 第765号)

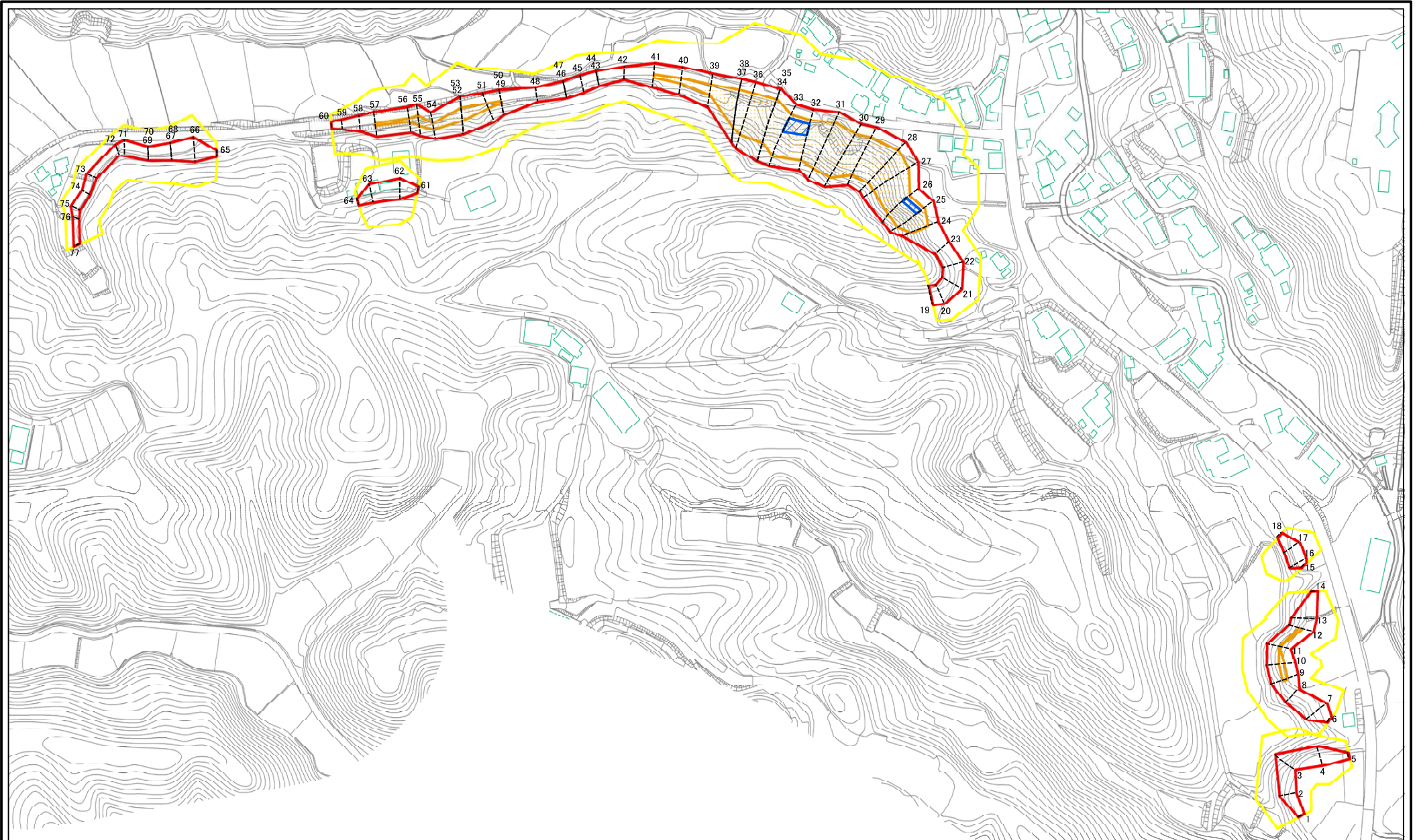
土砂災害警戒区域等の指定の公示に係る図書(その2)



図中の数字は横断測線番号を示す

様式-2(急) 土砂災害警戒区域・土砂災害特別警戒区域図(その1)	土砂災害防止法施行令第2条の基準に該当する区域		自然現象の種類 急傾斜地の崩壊 箇所番号 344-II-1031	
	土砂災害防止法施行令第3条の基準に該当する区域			警戒区域 657号 特別警戒区域 662号
	それ以外の区域			箇所名 塩田・見上II A 所在地 栃木県芳賀郡市貝町見上・塩田
	縮尺	1:2,500	告示年月日	令和2年12月25日

土砂災害警戒区域等の指定の公示に係る図書(その2-1)



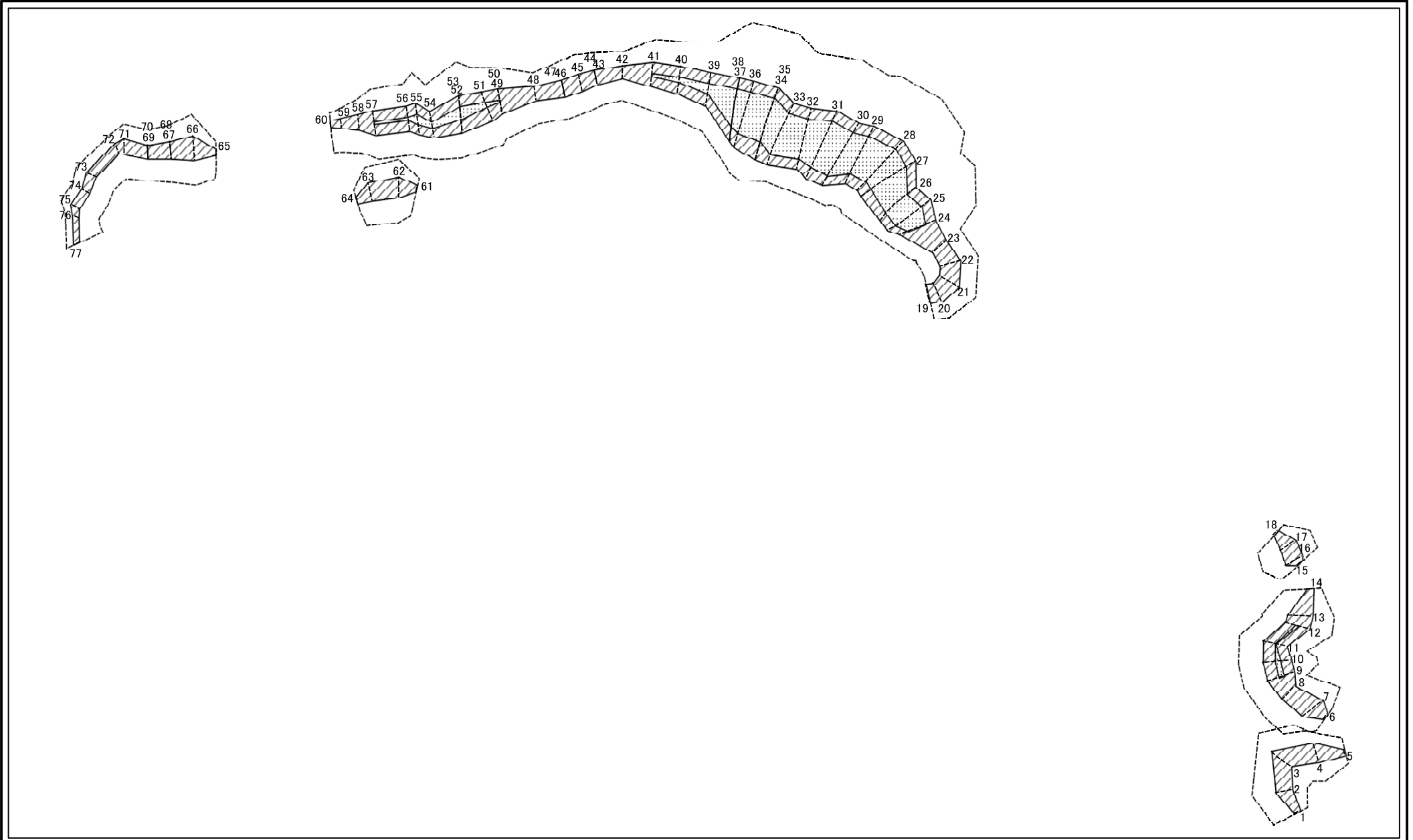
0 25 50 100
m

図中の数字は横断測線番号を示す

様式-2-1(急)
土砂災害警戒区域・土砂災害特別警戒区域
区域図(その2)

土砂災害防止法施行令第二条の基準に該当する区域		+	自然現象の種類	急傾斜地の崩壊	箇所番号	344-II-1031
土砂災害防止法施行令第三条の基準に該当する区域			告示番号	警戒区域 特別警戒区域 662号	箇所名	塩田・見上II A
それ以外の区域		縮尺	告示年月日	令和2年12月25日	所在地	栃木県芳賀郡市貝町見上・塩田
		1:2,500				

土砂災害警戒区域等の指定の公示に係る図書(その2-2)

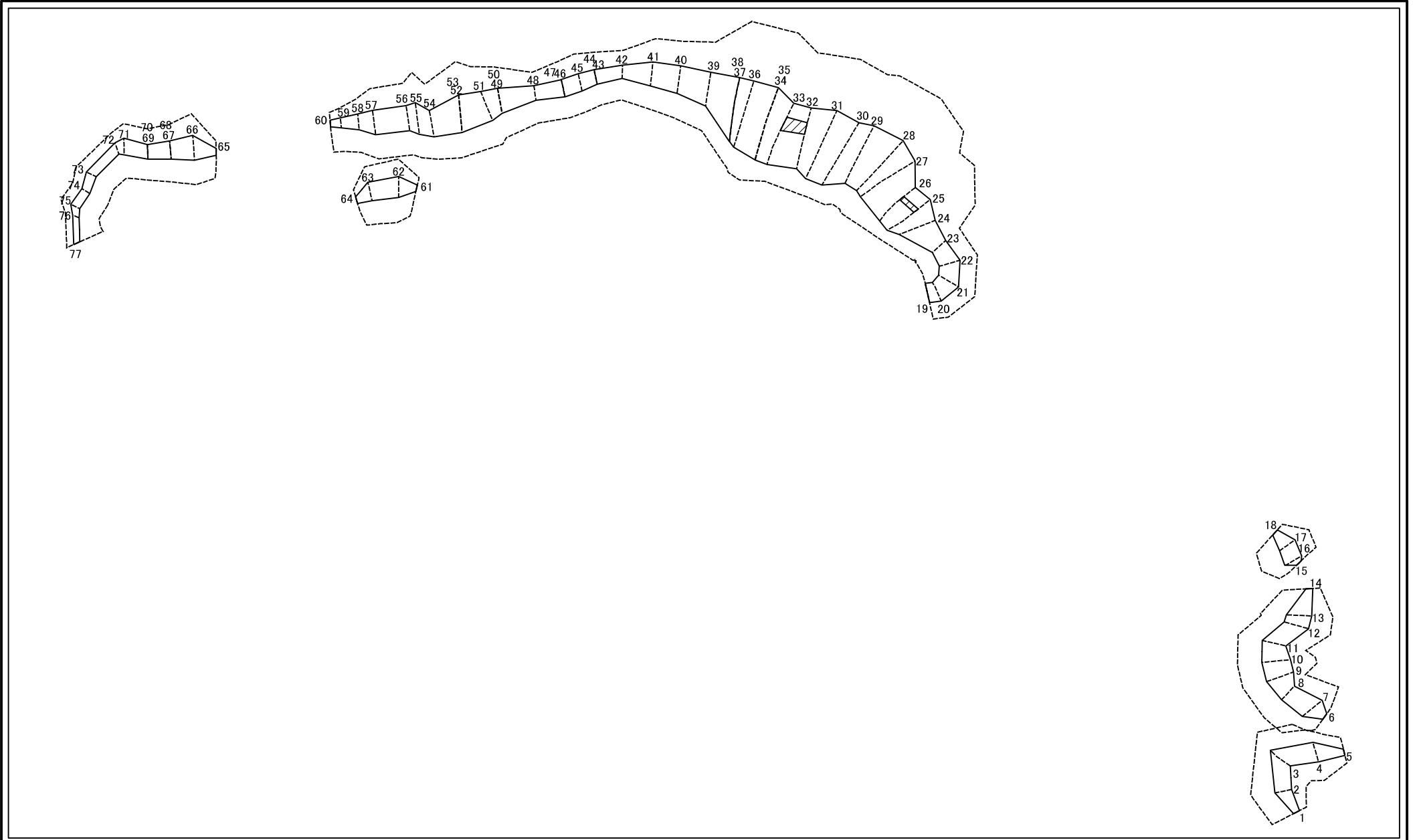


0 25 50 100
m

図中の数字は横断測線番号を示す

<p>様式-2-2(急) 土砂災害特別警戒区域の区域区分図 (急傾斜地の崩壊に伴う土石等の移動により 建築物の地上部に作用すると想定される力)</p>	土砂災害防止法施行令第2条の基準に該当する区域		<p>+</p> 縮尺 1:2,500	自然現象の種類	急傾斜地の崩壊	箇所番号	344-II-1031
	土砂災害防止法施行令第3条の基準に該当する区域			告示番号	警戒区域 657号 特別警戒区域 662号	箇所名	塩田・見上II A
	それ以外の区域			告示年月日	令和2年12月25日	所在地	栃木県芳賀郡市貝町見上・塩田

土砂災害警戒区域等の指定の公示に係る図書(その2-3)



0 25 50 100
m

図中の数字は横断測線番号を示す

様式-2-3(急) 土砂災害特別警戒区域の区域区分図 (急傾斜地の崩壊に伴う土石等の堆積により 建築物の地上部に作用すると想定される力)	土砂災害防止法施行令第2条の基準に該当する区域		自然現象 の種類 急傾斜地の崩壊	箇所番号	344-II-1031		
	土砂災害防止法施行令第3条の基準に該当する区域			告示番号	警戒区域 657号 特別警戒区域 662号	箇所名	塩田・見上II A
	それ以外の区域			縮尺	1:2,500	告示年月日	令和2年12月25日

土砂災害警戒区域等の指定の公示に係る図書(その3)(案)

横断測線の区間	土石等の移動により建築物の地上部に作用すると想定される力				土石等の堆積により建築物の地上部に作用すると想定される力				横断測線の区間	土石等の移動により建築物の地上部に作用すると想定される力				土石等の堆積により建築物の地上部に作用すると想定される力			
	土石等の(移動)高さが1m以下の場合、土石等の移動による力が100kN/m ² を超える区域		それ以外の区域		土石等の堆積の高さが3mを超える区域		それ以外の区域			土石等の(移動)高さが1m以下の場合、土石等の移動による力が100kN/m ² を超える区域		それ以外の区域		土石等の堆積の高さが3mを超える区域		それ以外の区域	
	力の大きさのうち最大のもの(kN/m ²)	土石等の高さ(m)	力の大きさのうち最大のもの(kN/m ²)	土石等の高さ(m)	力の大きさのうち最大のもの(kN/m ²)	土石等の高さ(m)	力の大きさのうち最大のもの(kN/m ²)	土石等の高さ(m)		力の大きさのうち最大のもの(kN/m ²)	土石等の高さ(m)	力の大きさのうち最大のもの(kN/m ²)	土石等の高さ(m)	力の大きさのうち最大のもの(kN/m ²)	土石等の高さ(m)	力の大きさのうち最大のもの(kN/m ²)	土石等の高さ(m)
1 ~ 2	-	-	88.09	1.00	-	-	8.88	1.76	30 ~ 31	152.01	1.00	100.00	1.00	-	-	15.16	3.00
2 ~ 3	-	-	100.00	1.00	-	-	11.82	2.34	31 ~ 32	154.56	1.00	100.00	1.00	-	-	15.16	3.00
3 ~ 4	-	-	100.00	1.00	-	-	11.82	2.34	32 ~ 33	154.89	1.00	100.00	1.00	16.29	3.22	15.16	3.00
4 ~ 5	-	-	98.78	1.00	-	-	11.72	2.32	33 ~ 34	154.89	1.00	100.00	1.00	-	-	15.16	3.00
6 ~ 7	-	-	97.69	1.00	-	-	10.01	1.98	35 ~ 36	136.07	1.00	100.00	1.00	-	-	12.52	2.48
7 ~ 8	-	-	97.69	1.00	-	-	10.01	1.98	36 ~ 37	136.07	1.00	100.00	1.00	-	-	14.09	2.79
8 ~ 9	-	-	100.00	1.00	-	-	10.52	2.08	38 ~ 39	134.50	1.00	100.00	1.00	-	-	14.09	2.79
9 ~ 10	110.33	1.00	100.00	1.00	-	-	10.54	2.09	39 ~ 40	117.65	1.00	100.00	1.00	-	-	11.35	2.24
10 ~ 11	110.33	1.00	100.00	1.00	-	-	10.54	2.09	40 ~ 41	110.29	1.00	100.00	1.00	-	-	11.53	2.28
11 ~ 12	108.14	1.00	100.00	1.00	-	-	10.96	2.17	41 ~ 42	-	-	100.00	1.00	-	-	11.53	2.28
12 ~ 13	-	-	100.00	1.00	-	-	10.96	2.17	42 ~ 43	-	-	82.22	1.00	-	-	10.41	2.06
13 ~ 14	-	-	98.25	1.00	-	-	10.06	1.99	44 ~ 45	-	-	91.45	1.00	-	-	10.41	2.06
15 ~ 16	-	-	94.82	1.00	-	-	9.74	1.93	45 ~ 46	-	-	91.45	1.00	-	-	10.23	2.02
16 ~ 17	-	-	94.82	1.00	-	-	9.12	1.81	47 ~ 48	-	-	90.86	1.00	-	-	12.31	2.44
17 ~ 18	-	-	94.57	1.00	-	-	9.12	1.81	48 ~ 49	-	-	100.00	1.00	-	-	10.55	2.09
19 ~ 20	-	-	92.62	1.00	-	-	8.52	1.69	50 ~ 51	108.19	1.00	100.00	1.00	-	-	8.55	1.69
20 ~ 21	-	-	89.47	1.00	-	-	9.76	1.93	51 ~ 52	119.27	1.00	100.00	1.00	-	-	10.28	2.03
21 ~ 22	-	-	94.53	1.00	-	-	10.32	2.04	53 ~ 54	119.29	1.00	100.00	1.00	-	-	11.68	2.31
22 ~ 23	-	-	94.53	1.00	-	-	11.96	2.37	54 ~ 55	121.71	1.00	100.00	1.00	-	-	12.08	2.39
23 ~ 24	-	-	100.00	1.00	-	-	14.52	2.87	55 ~ 56	121.71	1.00	100.00	1.00	-	-	12.08	2.39
24 ~ 25	151.59	1.00	100.00	1.00	-	-	15.16	3.00	56 ~ 57	107.12	1.00	100.00	1.00	-	-	10.79	2.13
25 ~ 26	151.59	1.00	100.00	1.00	17.02	3.37	15.16	3.00	57 ~ 58	-	-	100.00	1.00	-	-	10.76	2.13
26 ~ 27	149.30	1.00	100.00	1.00	-	-	15.16	3.00	58 ~ 59	-	-	87.31	1.00	-	-	9.44	1.87
27 ~ 28	143.26	1.00	100.00	1.00	-	-	14.54	2.88	59 ~ 60	-	-	69.61	1.00	-	-	8.95	1.77
28 ~ 29	148.97	1.00	100.00	1.00	-	-	15.04	2.98	61 ~ 62	-	-	93.60	1.00	-	-	8.41	1.66
29 ~ 30	152.01	1.00	100.00	1.00	-	-	15.16	3.00	62 ~ 63	-	-	93.60	1.00	-	-	8.63	1.71

様式-3(急) 建築物の構造の規制に必要な衝撃に関する事項	自然現象の種類	急傾斜地の崩壊	箇所番号	344-II-1031
	告示番号	警戒区域 657号 特別警戒区域 662号	箇所名	塩田・見上II A
	告示年月日	令和2年12月25日	所在地	栃木県芳賀郡市貝町見上・塩田

土砂災害警戒区域等の指定の公示に係る図書(その3)(案)

(1/1)

横断測線の区間	土石等の移動により建築物の地上部に作用すると想定される力				土石等の堆積により建築物の地上部に作用すると想定される力				横断測線の区間	土石等の移動により建築物の地上部に作用すると想定される力				土石等の堆積により建築物の地上部に作用すると想定される力			
	土石等の(移動)高さが1m以下の場合、土石等の移動による力が100kN/m ² を超える区域		それ以外の区域		土石等の堆積の高さが3mを超える区域		それ以外の区域			土石等の(移動)高さが1m以下の場合、土石等の移動による力が100kN/m ² を超える区域		それ以外の区域		土石等の堆積の高さが3mを超える区域		それ以外の区域	
	力の大きさのうち最大のもの(kN/m ²)	土石等の高さ(m)	力の大きさのうち最大のもの(kN/m ²)	土石等の高さ(m)	力の大きさのうち最大のもの(kN/m ²)	土石等の高さ(m)	力の大きさのうち最大のもの(kN/m ²)	土石等の高さ(m)		力の大きさのうち最大のもの(kN/m ²)	土石等の高さ(m)	力の大きさのうち最大のもの(kN/m ²)	土石等の高さ(m)	力の大きさのうち最大のもの(kN/m ²)	土石等の高さ(m)	力の大きさのうち最大のもの(kN/m ²)	土石等の高さ(m)
63 ~ 64	-	-	91.49	1.00	-	-	8.94	1.77	~								
65 ~ 66	-	-	100.00	1.00	-	-	10.61	2.10	~								
66 ~ 67	-	-	100.00	1.00	-	-	10.61	2.10	~								
68 ~ 69	-	-	92.23	1.00	-	-	10.15	2.01	~								
70 ~ 71	-	-	87.60	1.00	-	-	10.15	2.01	~								
71 ~ 72	-	-	87.60	1.00	-	-	8.92	1.76	~								
72 ~ 73	-	-	71.28	1.00	-	-	9.80	1.94	~								
73 ~ 74	-	-	70.57	1.00	-	-	10.10	2.00	~								
74 ~ 75	-	-	67.77	1.00	-	-	10.10	2.00	~								
75 ~ 76	-	-	67.77	1.00	-	-	9.86	1.95	~								
76 ~ 77	-	-	58.95	1.00	-	-	9.37	1.85	~								
~									~								
~									~								
~									~								
~									~								
~									~								
~									~								
~									~								
~									~								
~									~								
~									~								
~									~								
~									~								
~									~								
~									~								
~									~								
~									~								

様式-3(急)	自然現象の種類				急傾斜地の崩壊		箇所番号		344-II-1031		
	告示番号				警戒区域 657号 特別警戒区域 662号		箇所名		塩田・見上IIA		
	建築物の構造の規制に必要な衝撃に関する事項				告示年月日		令和2年12月25日		所在地		栃木県芳賀郡市貝町見上・塩田