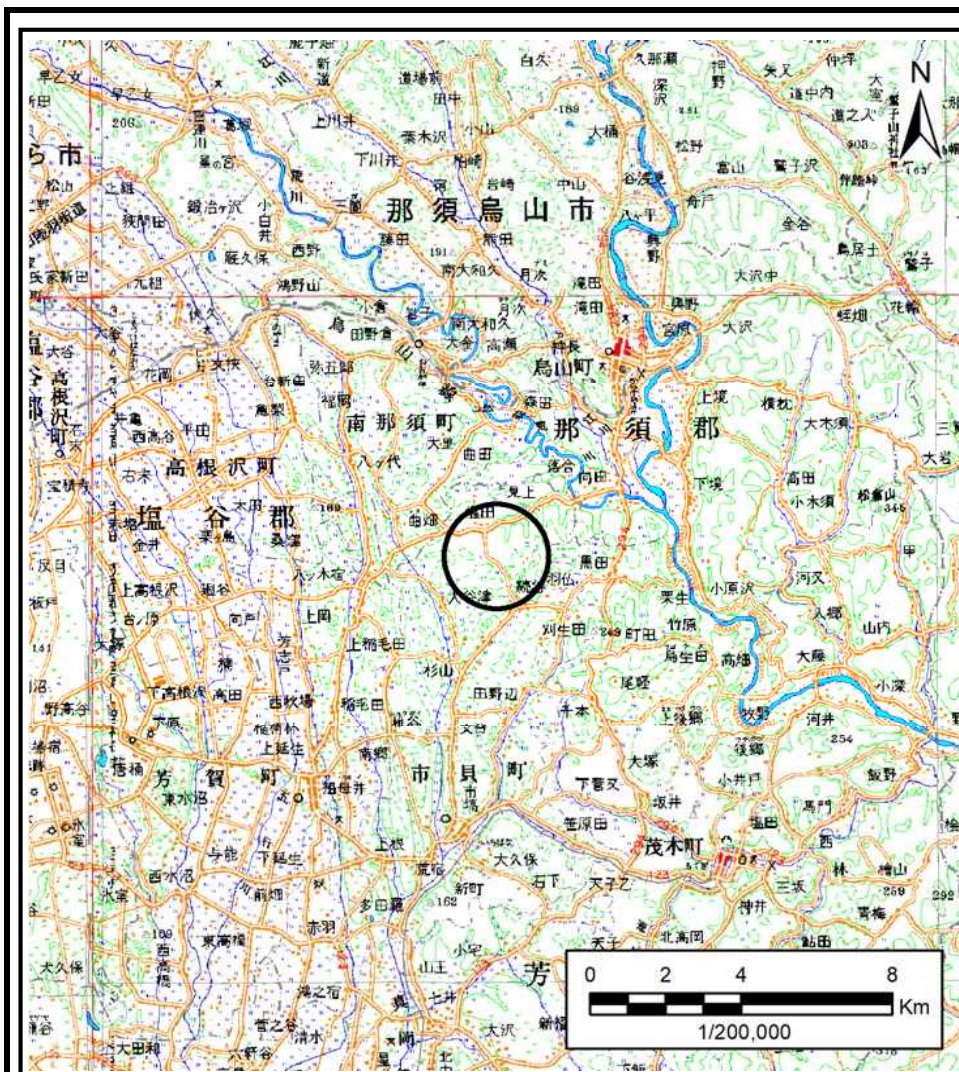
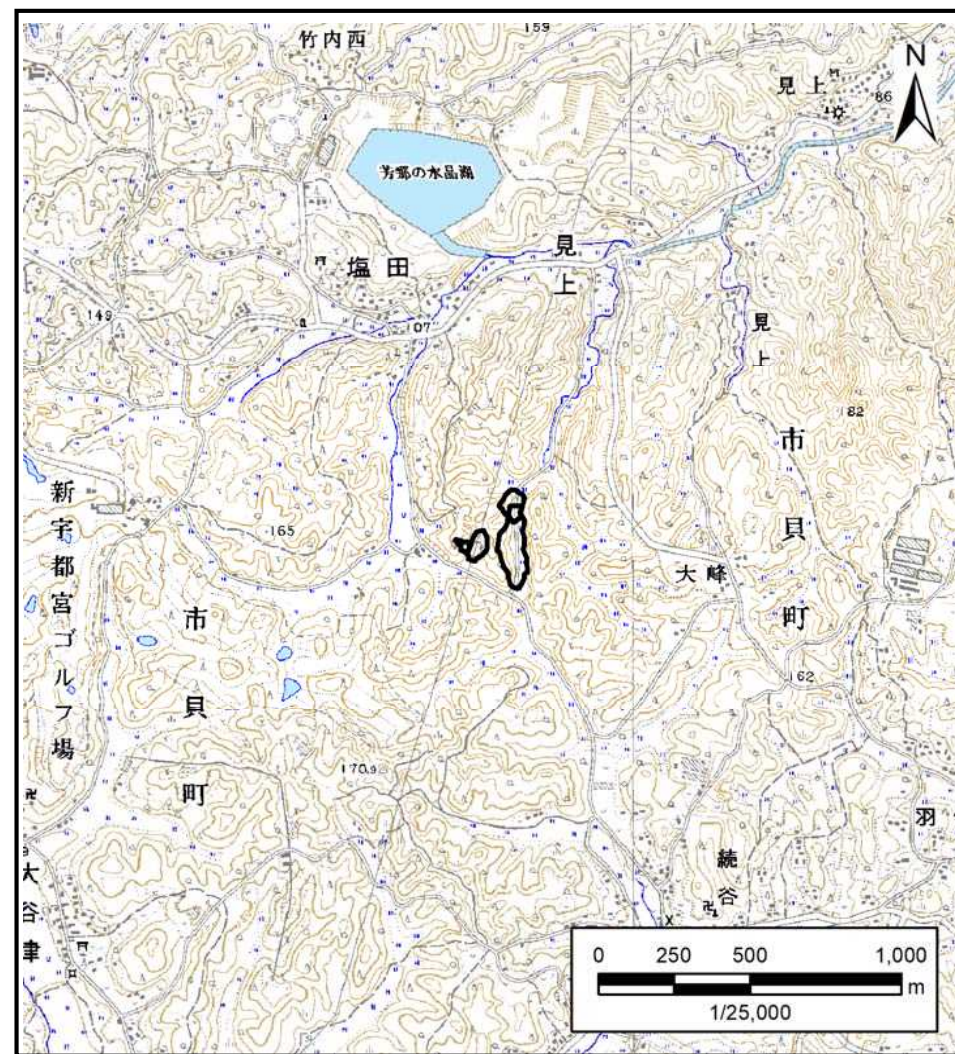


土砂災害警戒区域等の指定の公示に係る図書(その1)



(1/200,000)



(1/25,000)

様式-1(急)

土砂災害警戒区域・土砂災害特別警戒区域
位置図

自然現象の種類

急傾斜地の崩壊

箇所番号

344-II-1032

箇所名

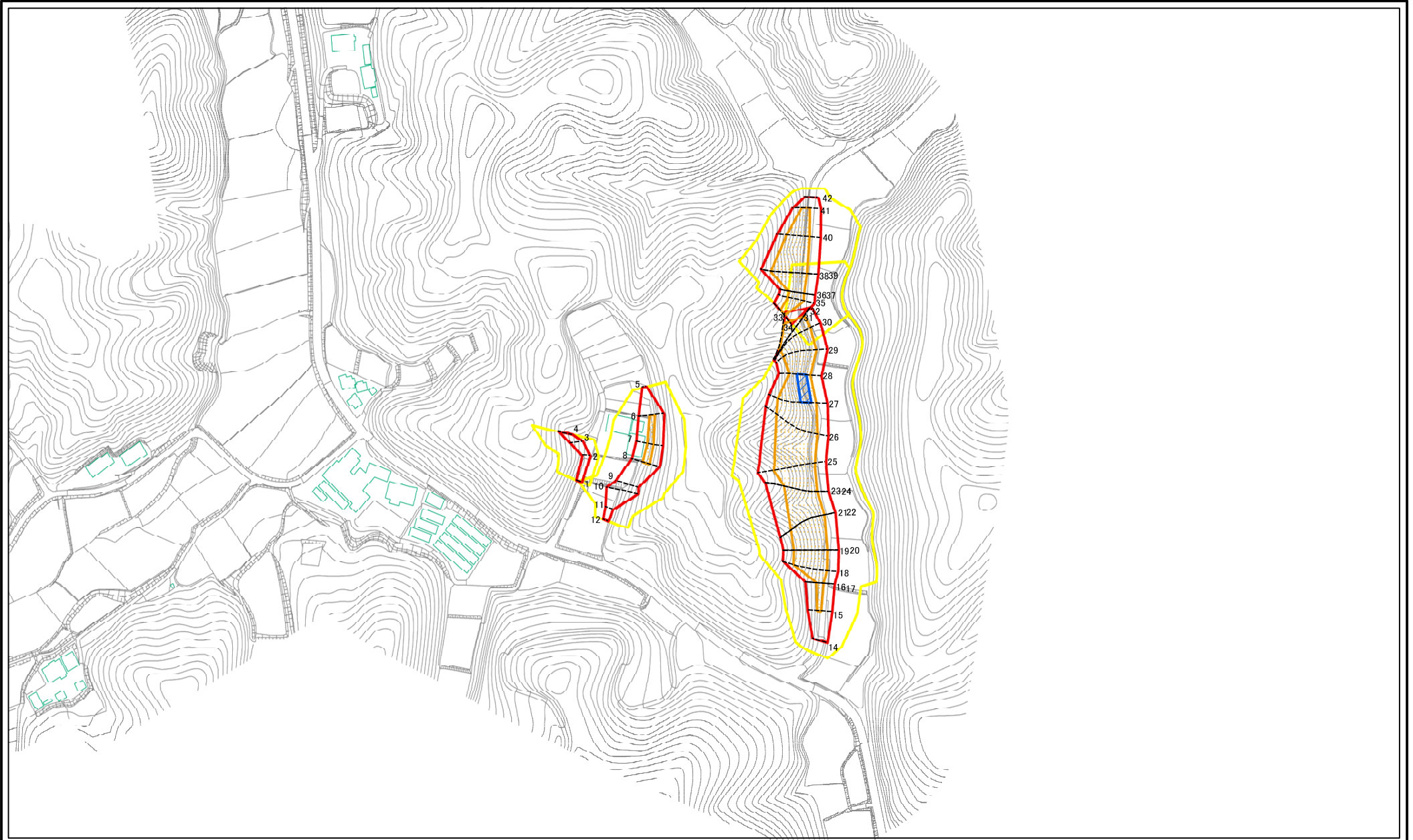
塩田IIA

所在地

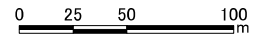
栃木県芳賀郡市貝町続谷・塩田

この地図は、国土地理院長の承認を得て、同院発行の数値地図25000及び数値地図20万を複製したものである。(承認番号 平30情複 第765号)

土砂災害警戒区域等の指定の公示に係る図書(その2)

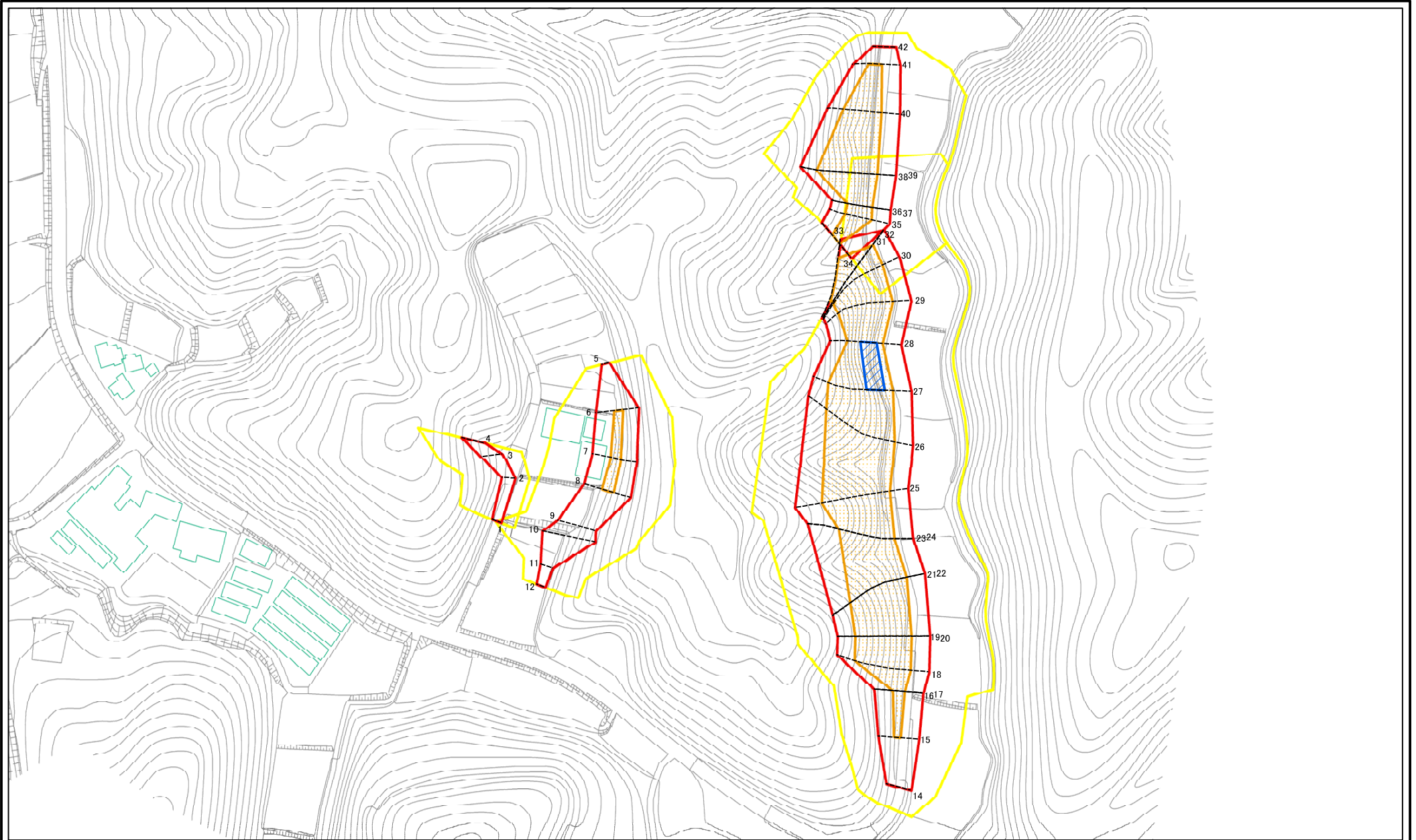


図中の数字は横断測線番号を示す



様式-2(急) 土砂災害警戒区域・土砂災害特別警戒区域図(その1)	土砂災害防止法施行令第二条の基準に該当する区域		土 縮尺 1:2,500	自然現象の種類	急傾斜地の崩壊	箇所番号	344-II-1032	
	土砂災害防止法施行令第三条の基準に該当する区域			告示番号	警戒区域 667号 特別警戒区域 662号	箇所名	塩田II A	
	土石等の(移動)高さが1m以下の場合 土石等の移動による力が100kN/mを超える区域			告示年月日	令和2年12月25日	所在地	栃木県芳賀郡市貝町続谷・塩田	
	土石等の堆積の高さが3mを超える区域 それ以外の区域							

土砂災害警戒区域等の指定の公示に係る図書(その2-1)



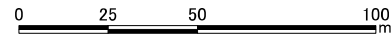
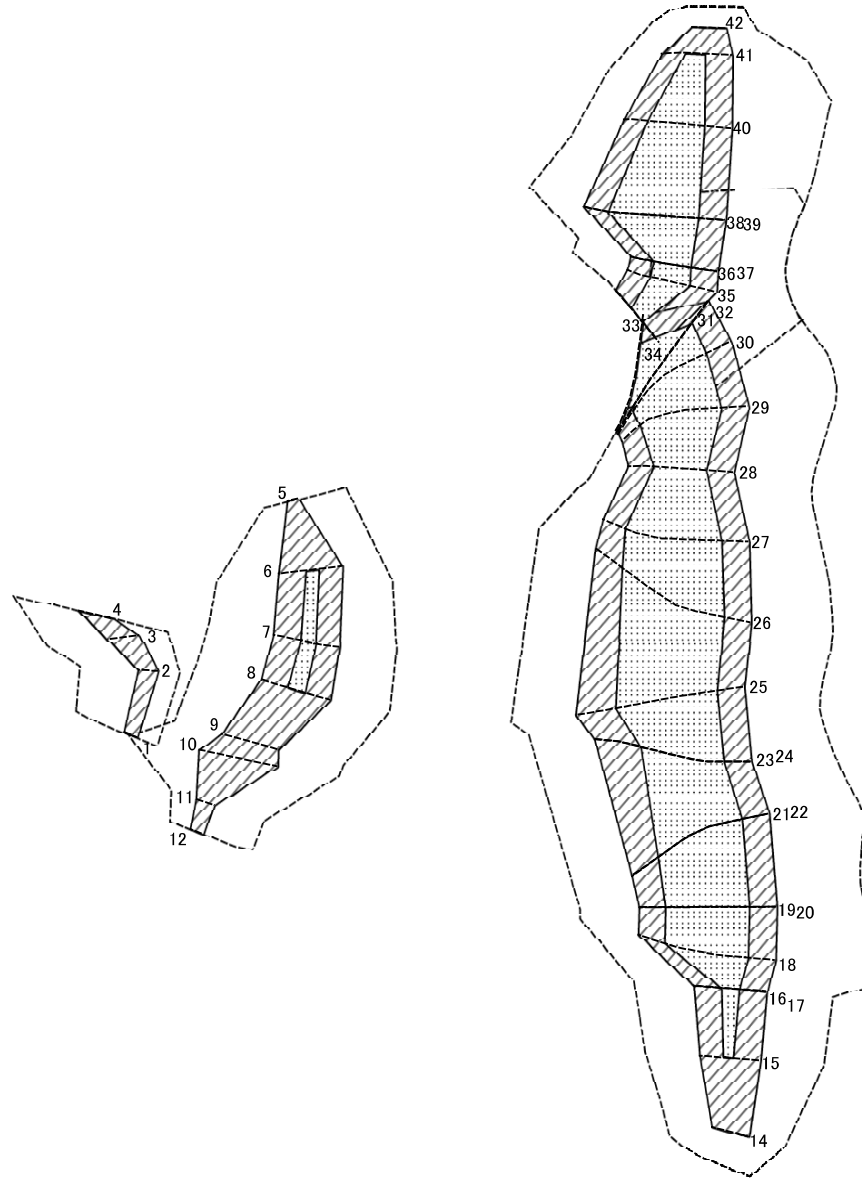
0 25 50 100
m

図中の数字は横断測線番号を示す

様式-2-1(急)
土砂災害警戒区域・土砂災害特別警戒区域
区域図(その2)

土砂災害防止法施行令第二条の基準に該当する区域		土 縮尺 1:1,500	自然現象の種類	急傾斜地の崩壊	箇所番号	344-II-1032
土砂災害防止法施行令第三条の基準に該当する区域			告示番号	警戒区域 667号 特別警戒区域 662号	箇所名	塩田II A
土砂等の堆積の高さが3mを超える区域			告示年月日	令和2年12月25日	所在地	栃木県芳賀郡市貝町繞谷・塩田
それ以外の区域						

土砂災害警戒区域等の指定の公示に係る図書(その2-2)



図中の数字は横断測線番号を示す

様式-2-2(急)
土砂災害特別警戒区域の区域区分図
(急傾斜地の崩壊に伴う土石等の移動により
建築物の地上部に作用すると想定される力)

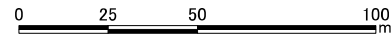
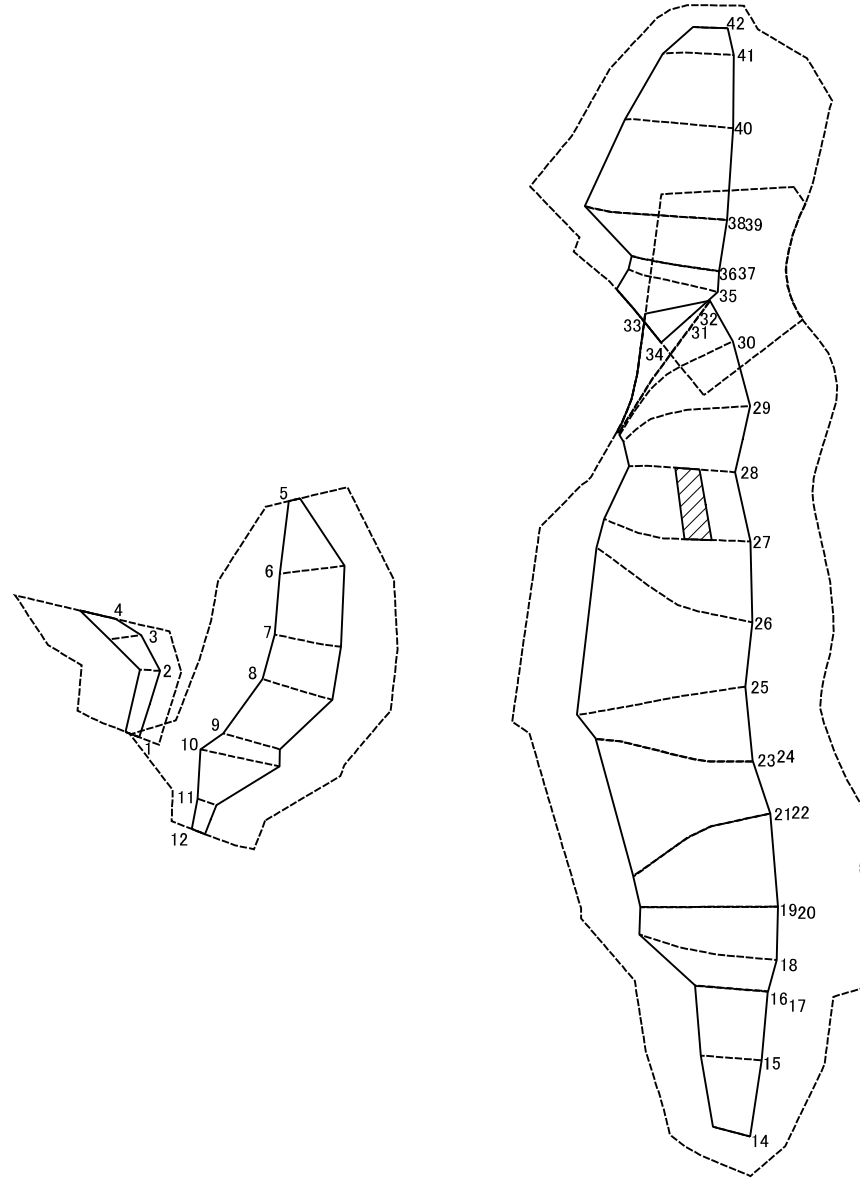
土砂災害防止法施行令第二条の基準に該当する区域	
土砂災害防止法施行令第三条の基準に該当する区域	
それ以外の区域	

縮尺
1:1,500

自然現象の種類	急傾斜地の崩壊
告示番号	警戒区域 657号 特別警戒区域 662号
告示年月日	令和2年12月25日

箇所番号	344-II-1032
箇所名	塩田II A
所在地	栃木県芳賀郡市貝町続谷・塩田

土砂災害警戒区域等の指定の公示に係る図書(その2-3)



図中の数字は横断測線番号を示す

様式-2-3(急)
土砂災害特別警戒区域の区域区分図
(急傾斜地の崩壊に伴う土石等の堆積により
建築物の地上部に作用すると想定される力)

土砂災害防止法施行令第2条の基準に該当する区域
土砂災害防止法施行令第3条の基準に該当する区域
それ以外の区域

縮尺
1:1,500

自然現象の種類
急傾斜地の崩壊
告示番号
令和2年12月25日

警戒区域 657号
特別警戒区域 662号
箇所番号 344-II-1032
箇所名 塩田II A
所在地 栃木県芳賀郡市貝町続谷・塩田

土砂災害警戒区域等の指定の公示に係る図書(その3)(案)

横断測線の区間	土石等の移動により建築物の地上部に作用すると想定される力				土石等の堆積により建築物の地上部に作用すると想定される力				横断測線の区間	土石等の移動により建築物の地上部に作用すると想定される力				土石等の堆積により建築物の地上部に作用すると想定される力			
	土石等の(移動)高さが1m以下の場合、土石等の移動による力が100kN/m ² を超える区域		それ以外の区域		土石等の堆積の高さが3mを超える区域		それ以外の区域			土石等の(移動)高さが1m以下の場合、土石等の移動による力が100kN/m ² を超える区域		それ以外の区域		土石等の堆積の高さが3mを超える区域		それ以外の区域	
	力の大きさのうち最大のもの(kN/m ²)	土石等の高さ(m)	力の大きさのうち最大のもの(kN/m ²)	土石等の高さ(m)	力の大きさのうち最大のもの(kN/m ²)	土石等の高さ(m)	力の大きさのうち最大のもの(kN/m ²)	土石等の高さ(m)		力の大きさのうち最大のもの(kN/m ²)	土石等の高さ(m)	力の大きさのうち最大のもの(kN/m ²)	土石等の高さ(m)	力の大きさのうち最大のもの(kN/m ²)	土石等の高さ(m)	力の大きさのうち最大のもの(kN/m ²)	土石等の高さ(m)
1 ~ 2	-	-	63.73	1.00	-	-	10.24	2.03	35 ~ 36	132.08	1.00	100.00	1.00	-	-	12.70	2.51
2 ~ 3	-	-	76.02	1.00	-	-	9.02	1.78	37 ~ 38	151.29	1.00	100.00	1.00	-	-	13.92	2.75
3 ~ 4	-	-	76.02	1.00	-	-	8.52	1.69	39 ~ 40	151.29	1.00	100.00	1.00	-	-	15.16	3.00
5 ~ 6	-	-	100.00	1.00	-	-	11.46	2.27	40 ~ 41	142.05	1.00	100.00	1.00	-	-	12.59	2.49
6 ~ 7	114.54	1.00	100.00	1.00	-	-	11.48	2.27	41 ~ 42	-	-	100.00	1.00	-	-	11.76	2.33
7 ~ 8	114.87	1.00	100.00	1.00	-	-	11.48	2.27	42 ~ 43	-	-	-	-	-	-	-	-
8 ~ 9	-	-	100.00	1.00	-	-	10.88	2.15	~								
9 ~ 10	-	-	100.00	1.00	-	-	10.53	2.08	~								
10 ~ 11	-	-	100.00	1.00	-	-	10.53	2.08	~								
11 ~ 12	-	-	57.91	1.00	-	-	10.53	2.08	~								
13 ~ 14	-	-	-	-	-	-	-	-	~								
14 ~ 15	-	-	100.00	1.00	-	-	9.64	1.91	~								
15 ~ 16	114.03	1.00	100.00	1.00	-	-	10.75	2.13	~								
17 ~ 18	143.90	1.00	100.00	1.00	-	-	14.98	2.96	~								
18 ~ 19	146.05	1.00	100.00	1.00	-	-	15.16	3.00	~								
20 ~ 21	146.07	1.00	100.00	1.00	-	-	13.53	2.68	~								
22 ~ 23	139.85	1.00	100.00	1.00	-	-	14.48	2.86	~								
24 ~ 25	132.15	1.00	100.00	1.00	-	-	12.35	2.44	~								
25 ~ 26	141.84	1.00	100.00	1.00	-	-	14.39	2.85	~								
26 ~ 27	155.16	1.00	100.00	1.00	-	-	15.16	3.00	~								
27 ~ 28	155.16	1.00	100.00	1.00	16.18	3.20	15.16	3.00	~								
28 ~ 29	150.72	1.00	100.00	1.00	-	-	15.16	3.00	~								
29 ~ 30	150.72	1.00	100.00	1.00	-	-	14.08	2.79	~								
30 ~ 31	146.93	1.00	100.00	1.00	-	-	14.53	2.87	~								
32 ~ 33	141.66	1.00	100.00	1.00	-	-	14.53	2.87	~								
34 ~ 35	132.08	1.00	100.00	1.00	-	-	12.36	2.45	~								

様式-3(急) 建築物の構造の規制に必要な衝撃に関する事項	自然現象の種類	急傾斜地の崩壊	箇所番号	344-II-1032
	告示番号	警戒区域 657号 特別警戒区域 662号	箇所名	塩田II A
	告示年月日	令和2年12月25日	所在地	栃木県芳賀郡市貝町続谷・塩田