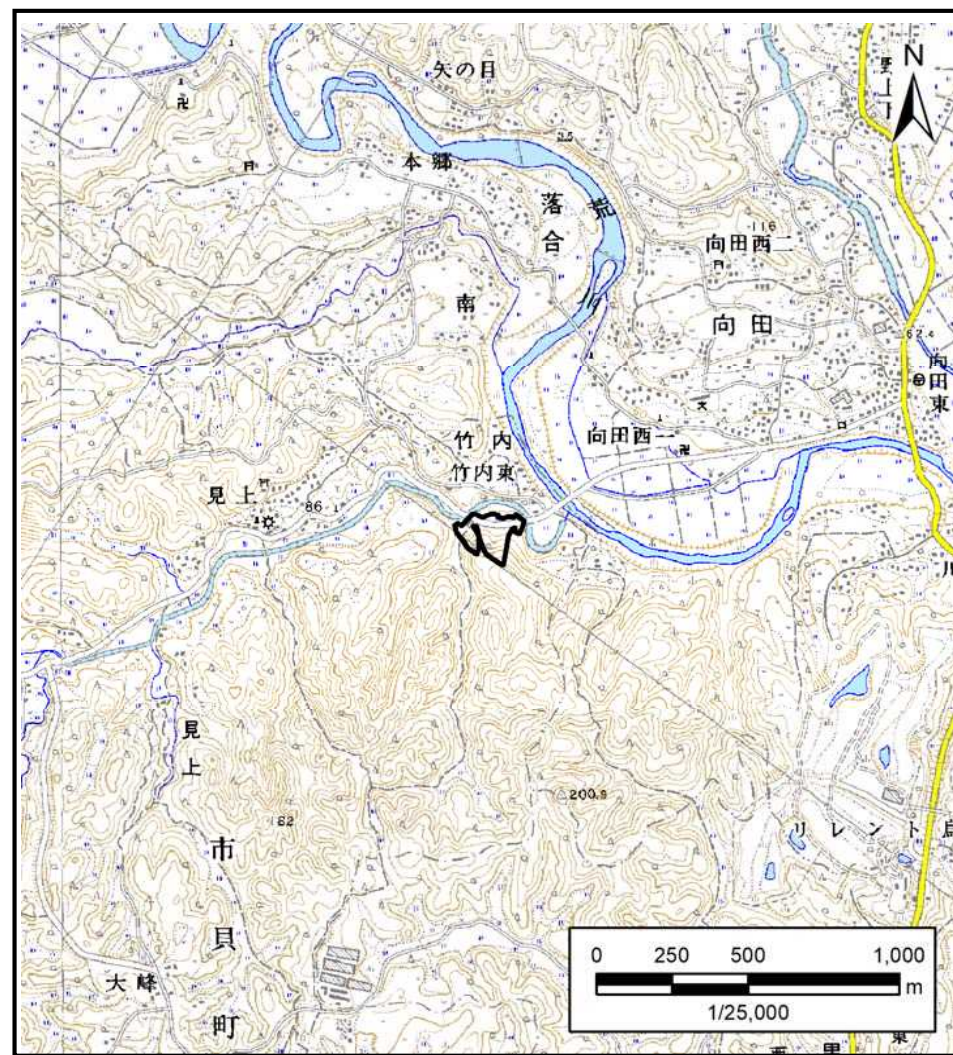


土砂災害警戒区域等の指定の公示に係る図書(その1)



(1/200,000)

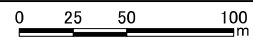
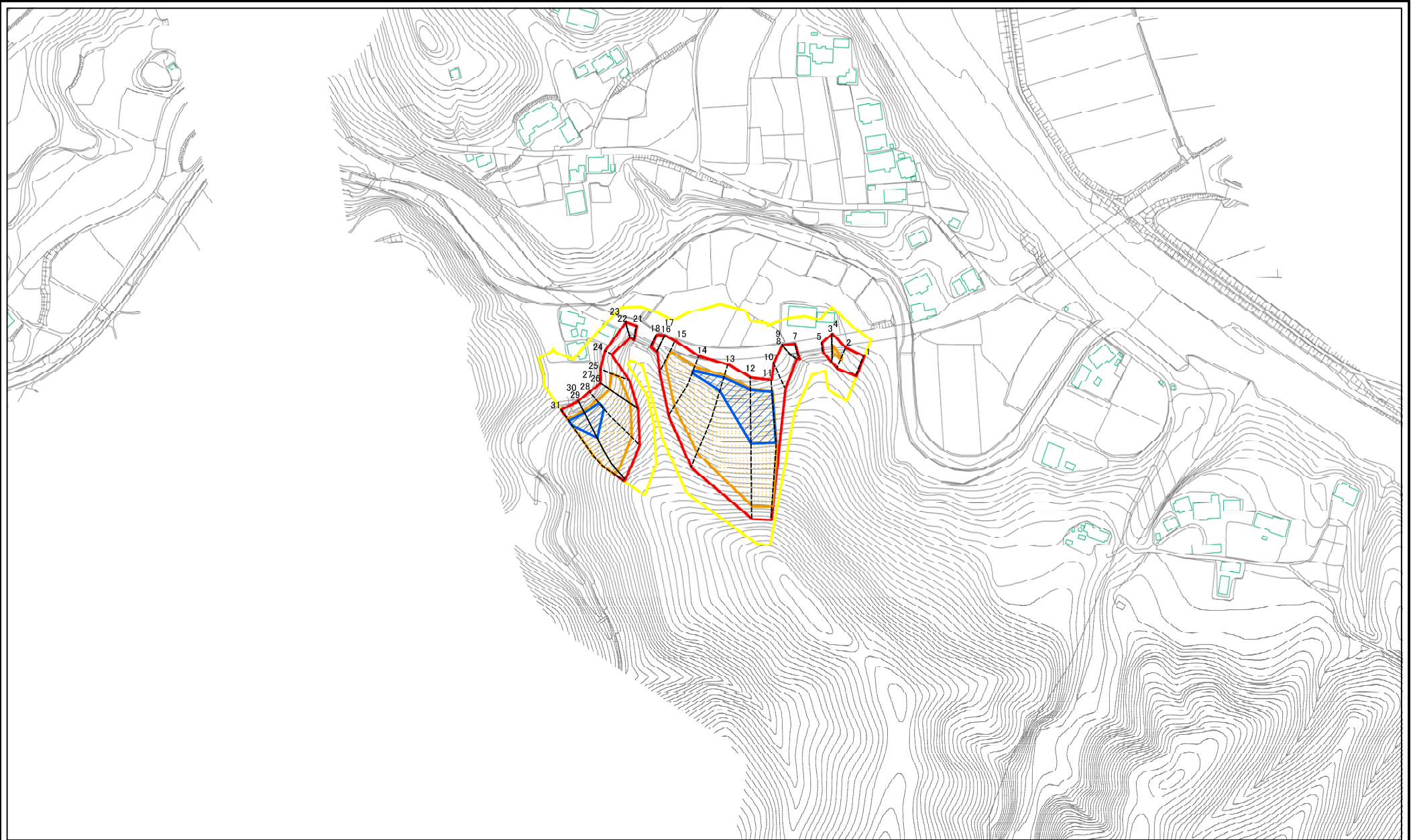


(1/25,000)

様式-1(急) 土砂災害警戒区域・土砂災害特別警戒区域 位置図	自然現象の種類	急傾斜地の崩壊
	箇所番号	344-II-1033
	箇所名	竹内東II A
	所在地	栃木県芳賀郡市貝町竹内

この地図は、国土地理院長の承認を得て、同院発行の数値地図25000及び数値地図20万を複製したものである。(承認番号 平30情複 第765号)

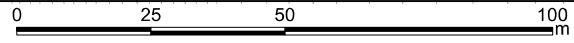
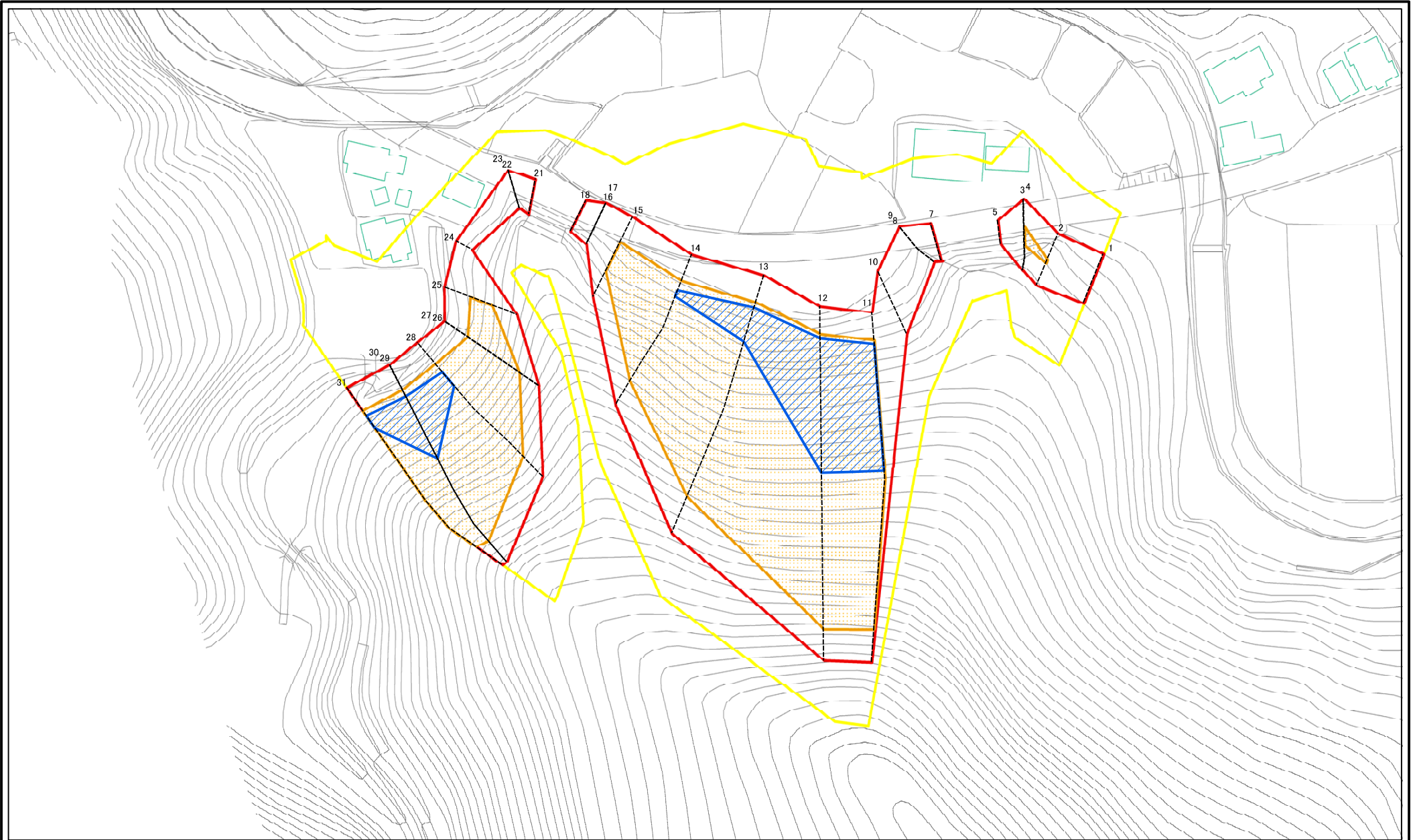
土砂災害警戒区域等の指定の公示に係る図書(その2)



図中の数字は横断測線番号を示す

様式-2(急) 土砂災害警戒区域・土砂災害特別警戒区域 区域図(その1)	土砂災害防止法施行令第二条の基準に該当する区域		土 縮尺 1:2,500	自然現象の種類	急傾斜地の崩壊	箇所番号	344-II-1033
	土砂災害防止法施行令第三条の基準に該当する区域			告示番号	警戒区域 657号 特別警戒区域 662号	箇所名	竹内東II A
	土砂等の(移動)高さが1m以下の場合 土砂等の移動による力が100kN/mを超える区域			告示年月日	令和2年12月25日	所在地	栃木県芳賀郡市貝町竹内
	土砂等の堆積の高さが3mを超える区域 それ以外の区域						

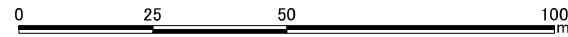
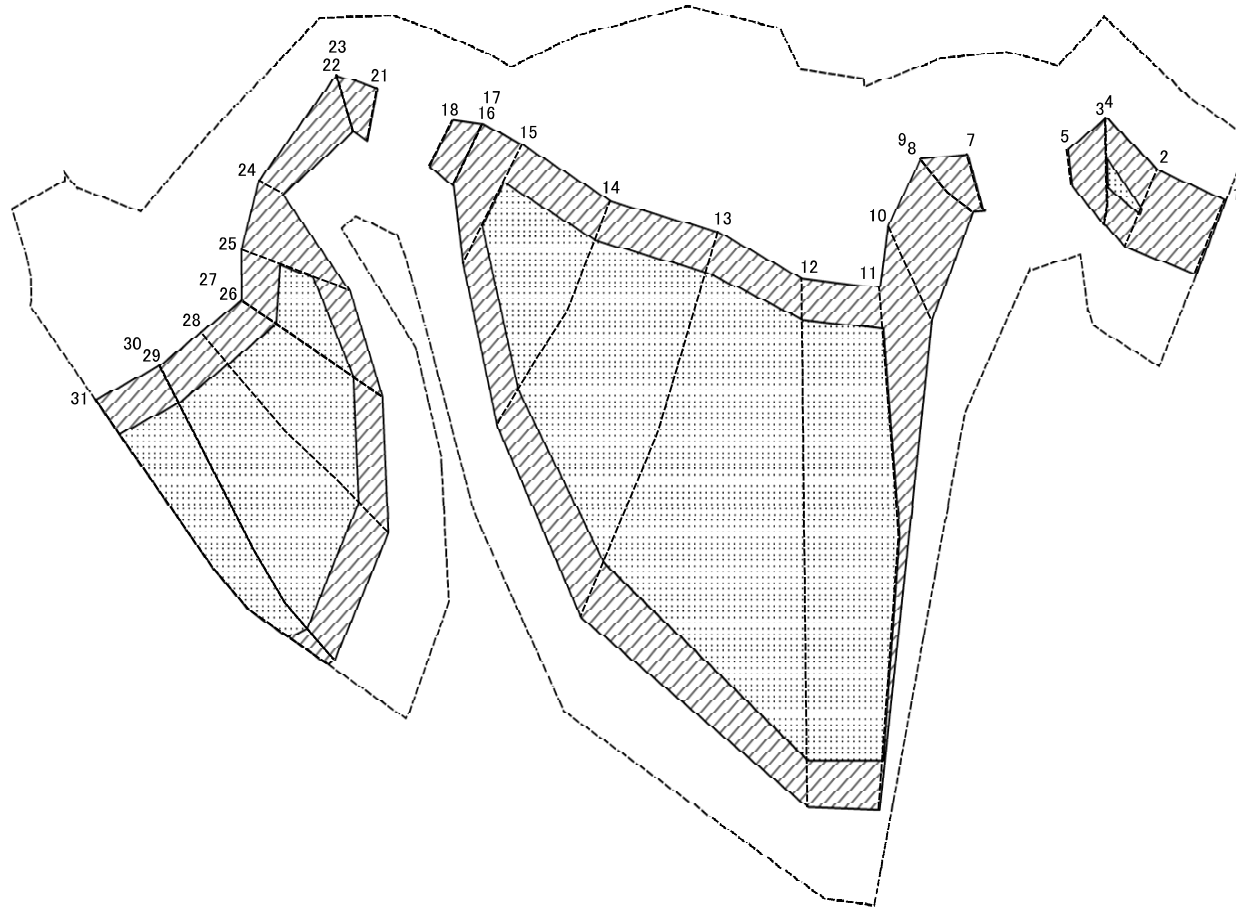
土砂災害警戒区域等の指定の公示に係る図書(その2-1)



図中の数字は横断測線番号を示す

様式-2-1(急) 土砂災害警戒区域・土砂災害特別警戒区域 区域図(その2)	土砂災害防止法施行令第二条の基準に該当する区域		土 縮尺 1:1,000	自然現象の種類	急傾斜地の崩壊	箇所番号	344-II-1033
	土砂災害防止法施行令第三条の基準に該当する区域			告示番号	警戒区域 657号 特別警戒区域 662号	箇所名	竹内東II A
	それ以外の区域			告示年月日	令和2年12月25日	所在地	栃木県芳賀郡市貝町竹内

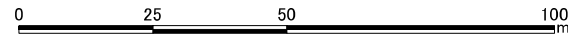
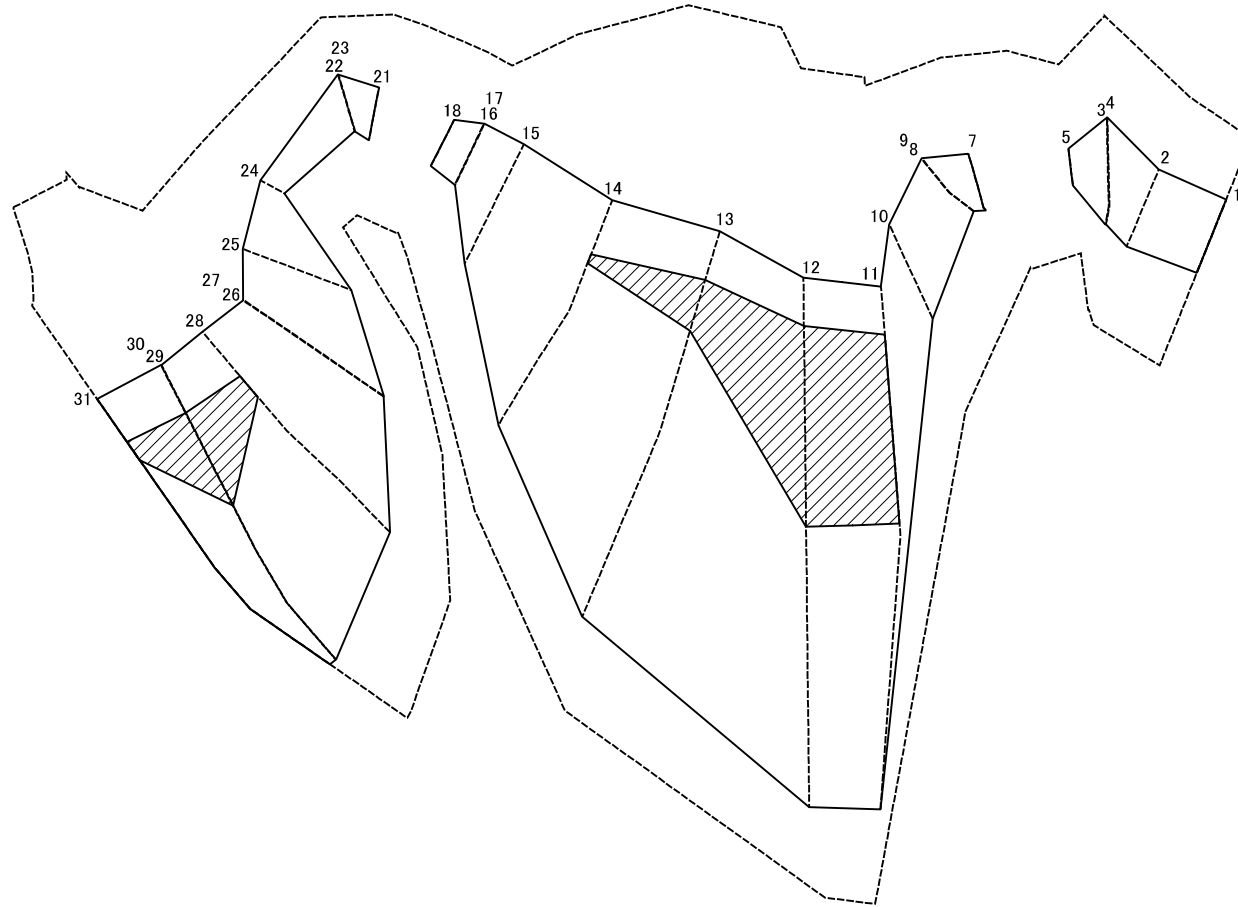
土砂災害警戒区域等の指定の公示に係る図書(その2-2)



図中の数字は横断測線番号を示す

様式-2-2(急) 土砂災害特別警戒区域の区域区分図 (急傾斜地の崩壊に伴う土石等の移動により 建築物の地上部に作用すると想定される力)	土砂災害防止法施行令第二条の基準に該当する区域		自然現象 の種類 急傾斜地の崩壊 告示番号 警戒区域 657号 特別警戒区域 662号 告示年月日 令和2年12月25日	箇所番号	344-II-1033	
	土砂災害防止法施行令第三条の基準に該当する区域			縮尺	箇所名	竹内東II A
	それ以外の区域			1:1,000	所在地	栃木県芳賀郡市貝町竹内

土砂災害警戒区域等の指定の公示に係る図書(その2-3)



図中の数字は横断測線番号を示す

様式-2-3(急) 土砂災害特別警戒区域の区域区分図 (急傾斜地の崩壊に伴う土石等の堆積により 建築物の地上部に作用すると想定される力)	土砂災害防止法施行令第2条の基準に該当する区域		自然現象 の種類 急傾斜地の崩壊	箇所番号	344-II-1033	
	土砂災害防止法施行令第3条の基準に該当する区域			告示番号 警戒区域 657号 特別警戒区域 662号	箇所名	竹内東II A
	それ以外の区域				告示年月日	令和2年12月25日
			縮尺	1:1,000		

土砂災害警戒区域等の指定の公示に係る図書(その3)(案)

横断測線の区間	土石等の移動により建築物の地上部に作用すると想定される力				土石等の堆積により建築物の地上部に作用すると想定される力				横断測線の区間	土石等の移動により建築物の地上部に作用すると想定される力				土石等の堆積により建築物の地上部に作用すると想定される力			
	土石等の(移動)高さが1m以下の場合、土石等の移動による力が100kN/m ² を超える区域		それ以外の区域		土石等の堆積の高さが3mを超える区域		それ以外の区域			土石等の(移動)高さが1m以下の場合、土石等の移動による力が100kN/m ² を超える区域		それ以外の区域		土石等の堆積の高さが3mを超える区域		それ以外の区域	
	力の大きさのうち最大のもの(kN/m ²)	土石等の高さ(m)	力の大きさのうち最大のもの(kN/m ²)	土石等の高さ(m)	力の大きさのうち最大のもの(kN/m ²)	土石等の高さ(m)	力の大きさのうち最大のもの(kN/m ²)	土石等の高さ(m)		力の大きさのうち最大のもの(kN/m ²)	土石等の高さ(m)	力の大きさのうち最大のもの(kN/m ²)	土石等の高さ(m)	力の大きさのうち最大のもの(kN/m ²)	土石等の高さ(m)	力の大きさのうち最大のもの(kN/m ²)	土石等の高さ(m)
1 ~ 2	-	-	100.00	1.00	-	-	11.51	2.28	~								
2 ~ 3	116.58	1.00	100.00	1.00	-	-	11.51	2.28	~								
4 ~ 5	-	-	100.00	1.00	-	-	12.76	2.52	~								
5 ~ 6	-	-	-	-	-	-	-	-	~								
6 ~ 7	-	-	-	-	-	-	-	-	~								
7 ~ 8	-	-	96.05	1.00	-	-	13.04	2.58	~								
9 ~ 10	-	-	99.11	1.00	-	-	13.05	2.58	~								
10 ~ 11	-	-	100.00	1.00	-	-	15.16	3.00	~								
11 ~ 12	150.26	1.00	100.00	1.00	19.22	3.80	15.16	3.00	~								
12 ~ 13	150.26	1.00	100.00	1.00	19.22	3.80	15.16	3.00	~								
13 ~ 14	149.30	1.00	100.00	1.00	16.76	3.32	15.16	3.00	~								
14 ~ 15	149.30	1.00	100.00	1.00	-	-	15.16	3.00	~								
15 ~ 16	-	-	100.00	1.00	-	-	11.57	2.29	~								
17 ~ 18	-	-	93.51	1.00	-	-	11.25	2.23	~								
18 ~ 19	-	-	-	-	-	-	-	-	~								
19 ~ 20	-	-	-	-	-	-	-	-	~								
20 ~ 21	-	-	-	-	-	-	-	-	~								
21 ~ 22	-	-	86.43	1.00	-	-	11.06	2.19	~								
23 ~ 24	-	-	86.44	1.00	-	-	12.95	2.56	~								
24 ~ 25	-	-	100.00	1.00	-	-	12.95	2.56	~								
25 ~ 26	144.95	1.00	100.00	1.00	-	-	14.54	2.88	~								
27 ~ 28	149.86	1.00	100.00	1.00	-	-	15.16	3.00	~								
28 ~ 29	154.58	1.00	100.00	1.00	17.94	3.55	15.16	3.00	~								
30 ~ 31	154.55	1.00	100.00	1.00	17.94	3.55	15.16	3.00	~								
									~								
									~								
									~								

様式-3(急) 建築物の構造の規制に必要な衝撃に関する事項	自然現象の種類	急傾斜地の崩壊	箇所番号	344-II-1033
	告示番号	警戒区域 657号 特別警戒区域 662号	箇所名	竹内東II A
	告示年月日	令和2年12月25日	所在地	栃木県芳賀郡市貝町竹内