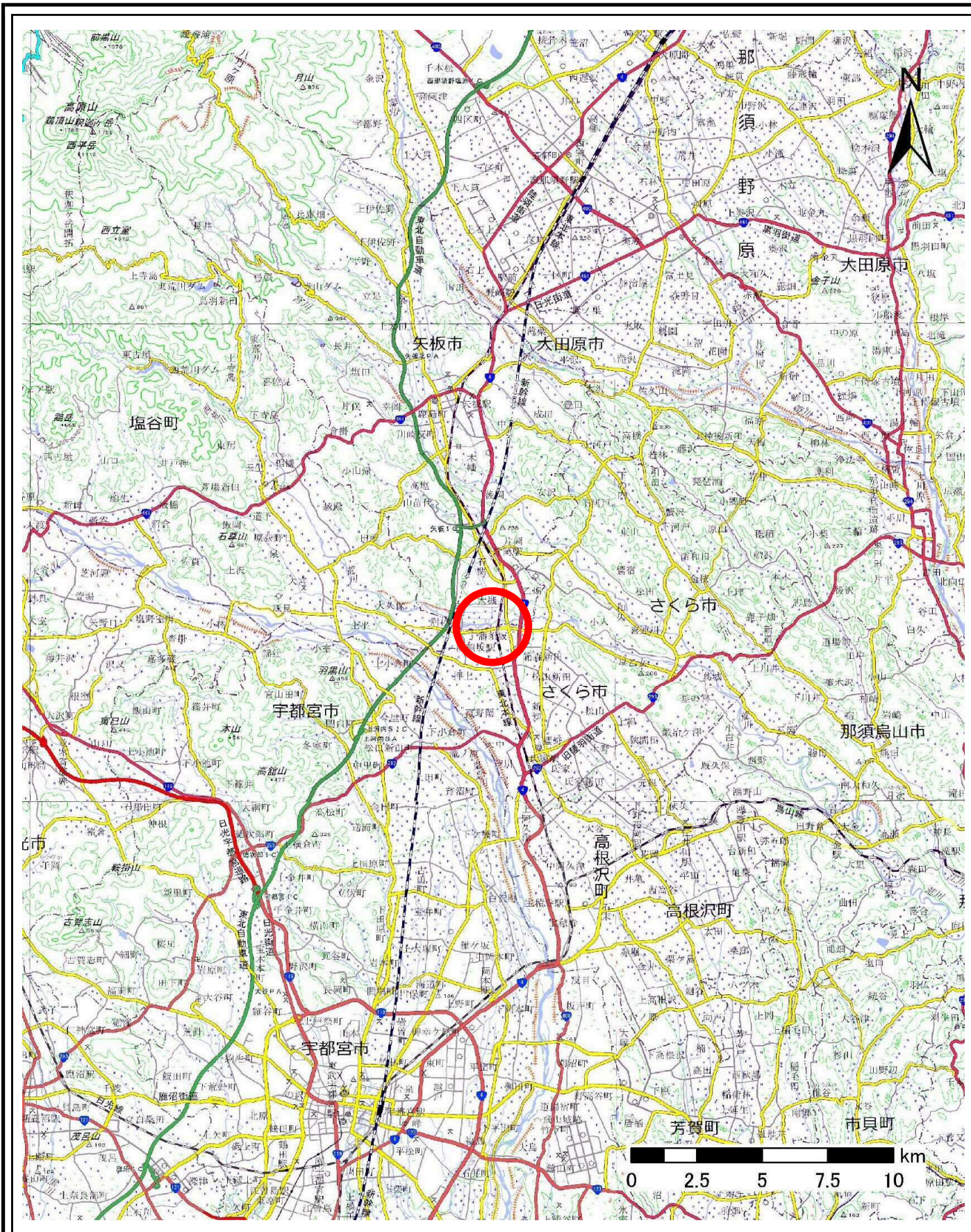


# 土砂災害警戒区域等の指定の公示に係る図書(その1)



(1/200,000)



(1/25,000)

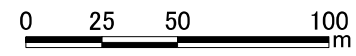
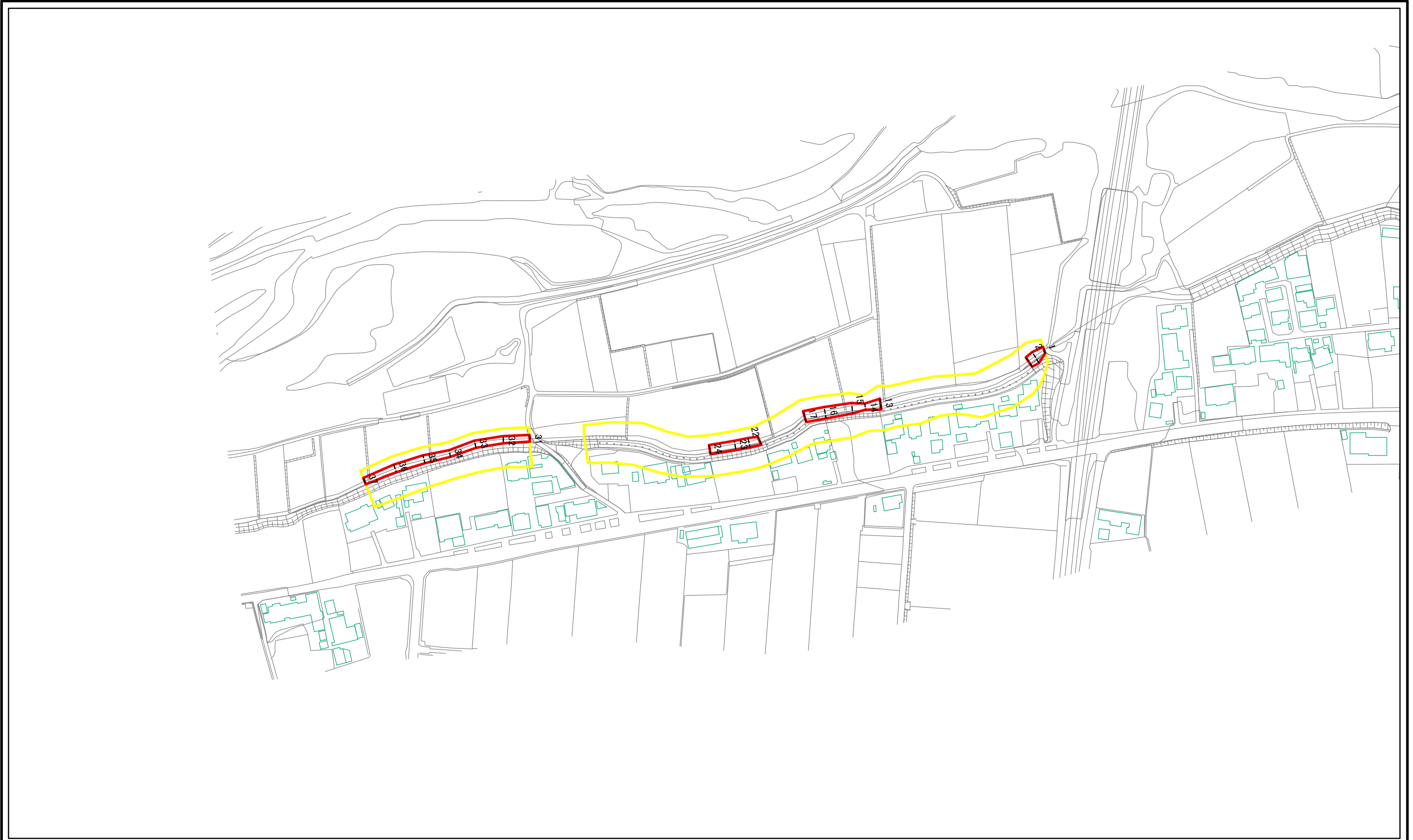
様式-1(急)  
土砂災害警戒区域・土砂災害特別警戒区域  
位置図

|         |            |
|---------|------------|
| 自然現象の種類 | 急傾斜地の崩壊    |
| 箇所番号    | 385-I-011  |
| 箇所名     | 蒲須坂・大槻A    |
| 所在地     | 栃木県さくら市蒲須坂 |

「この地図は、国土地理院長の承認を得て、同院発行の電子地形図25000及び電子地形図20万を複製したものである。(承認番号 平29情復、第1519号)」



# 土砂災害警戒区域等の指定の公示に係る図書(その2)

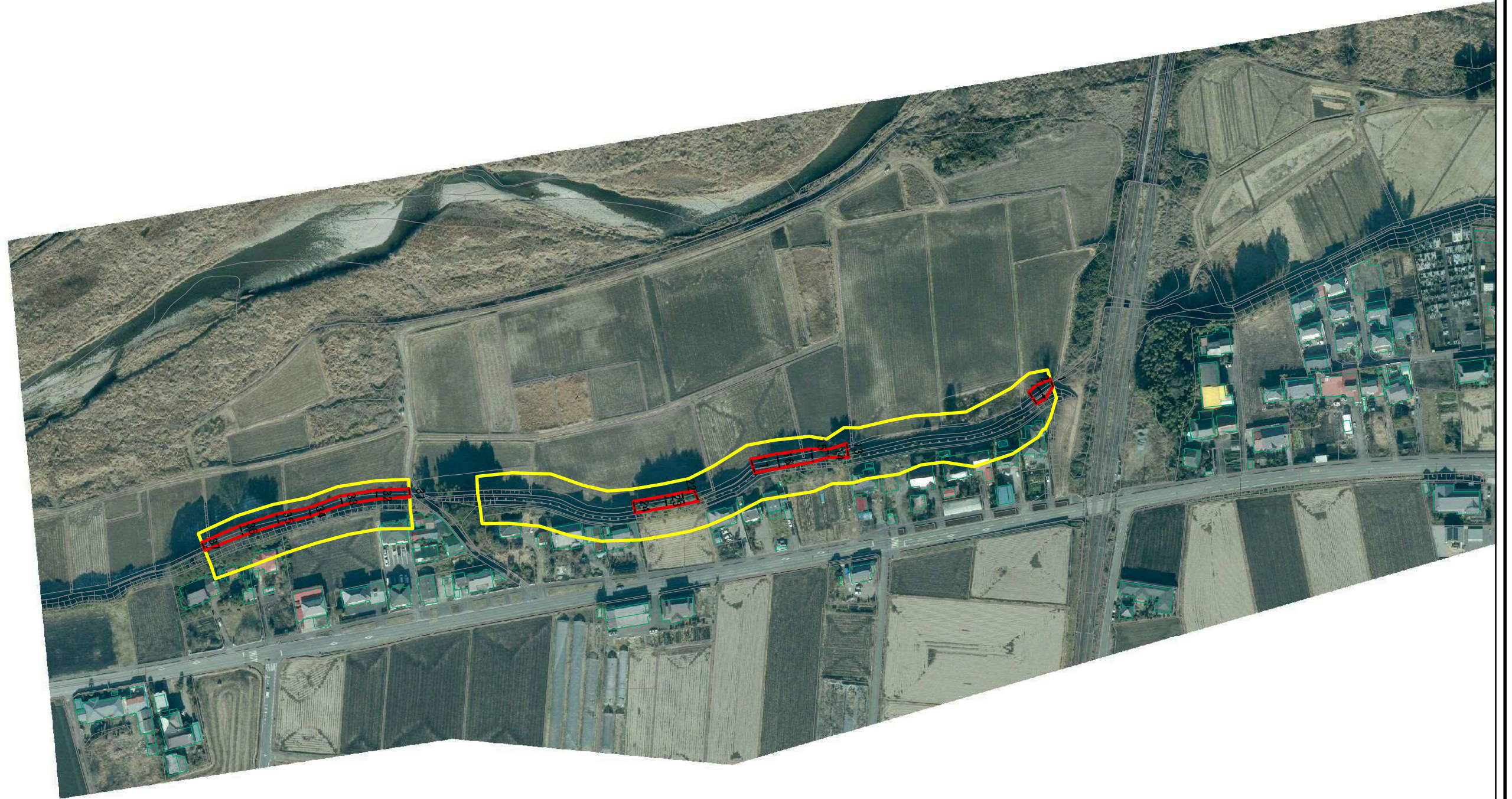


図中の数字は横断測線番号を示す

|  |                         |  |                    |         |                          |      |            |
|--|-------------------------|--|--------------------|---------|--------------------------|------|------------|
| 様式-2(急)<br>土砂災害警戒区域・土砂災害特別警戒区域<br>区域図(その1) | 土砂災害防止法施行令第二条の基準に該当する区域 |  | N<br>縮尺<br>1:2,500 | 自然現象の種類 | 急傾斜地の崩壊                  | 箇所番号 | 385-I-011  |
|  | 土砂災害防止法施行令第三条の基準に該当する区域 |  |                    | 告示番号    | 警戒区域第110号<br>特別警戒区域第111号 | 箇所名  | 蒲須坂・大槻A    |
|  | それ以外の区域                 |  |                    | 告示年月日   | 令和2年2月28日                | 所在地  | 栃木県さくら市蒲須坂 |



# 参考資料



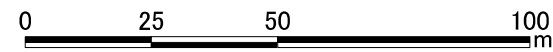
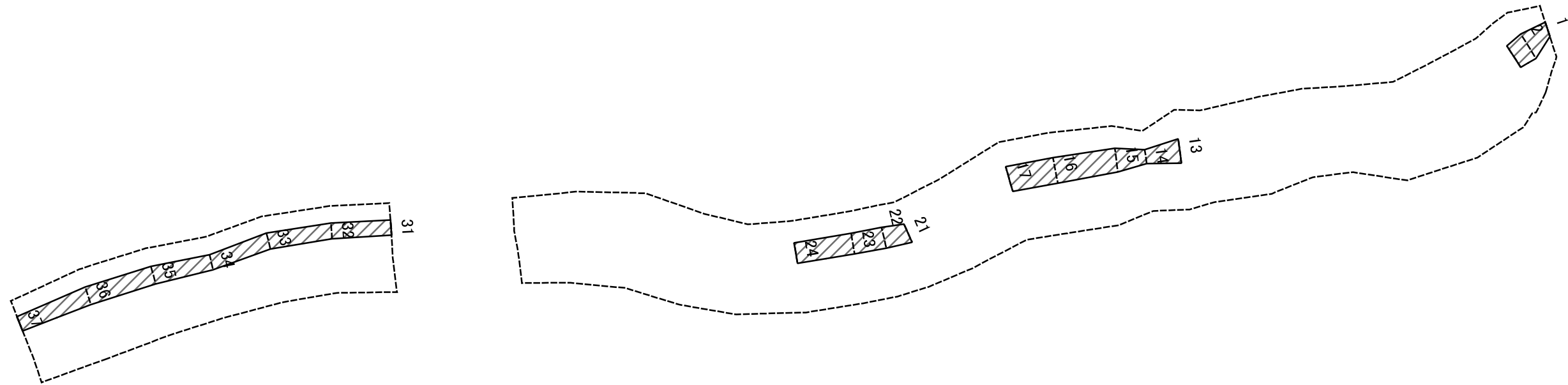
0 25 50 100  
m

図中の数字は横断測線番号を示す

|      |   |  |         |         |                          |      |            |
|------|---|--|---------|---------|--------------------------|------|------------|
| 参考資料 | 土砂災害防止法施行令第二条の基準に該当する区域                     |  | N       | 自然現象の種類 | 急傾斜地の崩壊                  | 箇所番号 | 385-I-011  |
|      | 土砂災害防止法施行令第三条の基準に該当する区域                     |  |         | 告示番号    | 警戒区域第110号<br>特別警戒区域第111号 | 箇所名  | 蒲須坂・大槻A    |
|      | 土砂等の(移動)高さが1m以下の場合、土砂等の移動による力が100kN/mを超える区域 |  | 縮尺      | 告示年月日   | 令和2年2月28日                | 所在地  | 栃木県さくら市蒲須坂 |
|      | 土砂等の堆積の高さが3mを超える区域                          |  | 1:2,500 |         |                          |      |            |
|      | それ以外の区域                                     |  |         |         |                          |      |            |



土砂災害警戒区域等の指定の公示に係る図書(その2-2)



図中の数字は横断測線番号を示す

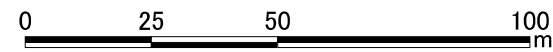
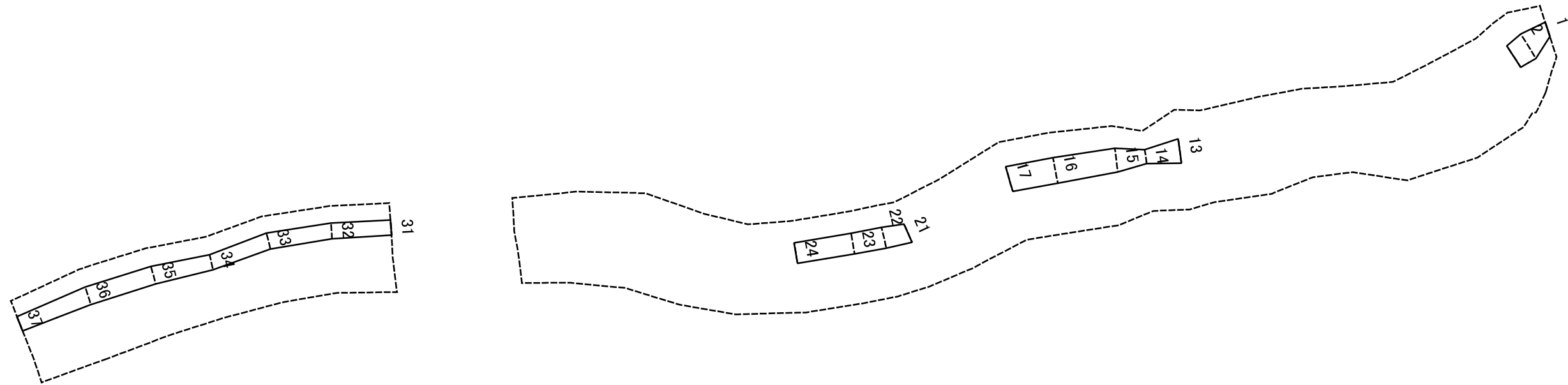
様式-2-2(急)  
土砂災害特別警戒区域の区域区分図  
(急傾斜地の崩壊に伴う土石等の移動により  
建築物の地上部に作用すると想定される力)

|                         |  |
|-------------------------|--|
| 土砂災害防止法施行令第二条の基準に該当する区域 |  |
| 土砂災害防止法施行令第三条の基準に該当する区域 |  |
| それ以外の区域                 |  |

|    |         |
|----|---------|
| N  |         |
| 縮尺 | 1:1,500 |

|         |                          |      |            |
|---------|--------------------------|------|------------|
| 自然現象の種類 | 急傾斜地の崩壊                  | 箇所番号 | 385-I-011  |
| 告示番号    | 警戒区域第110号<br>特別警戒区域第111号 | 箇所名  | 蒲須坂・大槻A    |
| 告示年月日   | 令和2年2月28日                | 所在地  | 栃木県さくら市蒲須坂 |

土砂災害警戒区域等の指定の公示に係る図書(その2-3)



図中の数字は横断測線番号を示す

様式-2-3(急)  
土砂災害特別警戒区域の区域区分図  
(急傾斜地の崩壊に伴う土石等の堆積により  
建築物の地上部に作用すると想定される力)

|                         |  |
|-------------------------|--|
| 土砂災害防止法施行令第二条の基準に該当する区域 |  |
| 土砂災害防止法施行令第三条の基準に該当する区域 |  |
| それ以外の区域                 |  |

縮尺  
1:1,500

|         |                          |      |            |
|---------|--------------------------|------|------------|
| 自然現象の種類 | 急傾斜地の崩壊                  | 箇所番号 | 385-I-011  |
| 告示番号    | 警戒区域第110号<br>特別警戒区域第111号 | 箇所名  | 蒲須坂・大槻A    |
| 告示年月日   | 令和2年2月28日                | 所在地  | 栃木県さくら市蒲須坂 |

### 土砂災害警戒区域等の指定の公示に係る図書(その3)

| 横断測線の区間 | 土石等の移動により建築物の地上部に作用すると想定される力                              |           |                                   |           | 土石等の堆積により建築物の地上部に作用すると想定される力      |           |                                   |           | 横断測線の区間 | 土石等の移動により建築物の地上部に作用すると想定される力                              |           |                                   |           | 土石等の堆積により建築物の地上部に作用すると想定される力      |           |                                   |           |
|---------|---|-----------|-----------------------------------|-----------|-----------------------------------|-----------|-----------------------------------|-----------|---------|---|-----------|-----------------------------------|-----------|-----------------------------------|-----------|-----------------------------------|-----------|
|         | 土石等の(移動)高さが1m以下の場合、土石等の移動による力が100kN/m <sup>2</sup> を超える区域 |           | それ以外の区域                           |           | 土石等の堆積の高さが3mを超える区域                |           | それ以外の区域                           |           |         | 土石等の(移動)高さが1m以下の場合、土石等の移動による力が100kN/m <sup>2</sup> を超える区域 |           | それ以外の区域                           |           | 土石等の堆積の高さが3mを超える区域                |           | それ以外の区域                           |           |
|         | 力の大きさのうち最大のもの(kN/m <sup>2</sup> )                         | 土石等の高さ(m) | 力の大きさのうち最大のもの(kN/m <sup>2</sup> ) | 土石等の高さ(m) | 力の大きさのうち最大のもの(kN/m <sup>2</sup> ) | 土石等の高さ(m) | 力の大きさのうち最大のもの(kN/m <sup>2</sup> ) | 土石等の高さ(m) |         | 力の大きさのうち最大のもの(kN/m <sup>2</sup> )                         | 土石等の高さ(m) | 力の大きさのうち最大のもの(kN/m <sup>2</sup> ) | 土石等の高さ(m) | 力の大きさのうち最大のもの(kN/m <sup>2</sup> ) | 土石等の高さ(m) | 力の大きさのうち最大のもの(kN/m <sup>2</sup> ) | 土石等の高さ(m) |
| 1 ~ 2   | -   | -         | 76.13                             | 1.00      | -                                 | -         | 9.11                              | 1.70      | 27 ~ 28 | -   | -         | -                                 | -         | -                                 | -         | -                                 |           |
| 2 ~ 3   | -   | -         | 76.13                             | 1.00      | -                                 | -         | 10.32                             | 1.93      | 28 ~ 29 | -   | -         | -                                 | -         | -                                 | -         | -                                 |           |
| 3 ~ 4   | -   | -         | -                                 | -         | -                                 | -         | -                                 | -         | 29 ~ 30 | -   | -         | -                                 | -         | -                                 | -         | -                                 |           |
| 4 ~ 5   | -   | -         | -                                 | -         | -                                 | -         | -                                 | -         | ~       |   |           |                                   |           |                                   |           |                                   |           |
| 5 ~ 6   | -   | -         | -                                 | -         | -                                 | -         | -                                 | -         | 31 ~ 32 | -   | -         | 60.07                             | 1.00      | -                                 | -         | 9.26                              | 1.73      |
| 6 ~ 7   | -   | -         | -                                 | -         | -                                 | -         | -                                 | -         | 32 ~ 33 | -   | -         | 60.89                             | 1.00      | -                                 | -         | 9.26                              | 1.73      |
| 7 ~ 8   | -   | -         | -                                 | -         | -                                 | -         | -                                 | -         | 33 ~ 34 | -   | -         | 60.89                             | 1.00      | -                                 | -         | 10.29                             | 1.92      |
| 8 ~ 9   | -   | -         | -                                 | -         | -                                 | -         | -                                 | -         | 34 ~ 35 | -   | -         | 63.36                             | 1.00      | -                                 | -         | 10.29                             | 1.92      |
| 9 ~ 10  | -   | -         | -                                 | -         | -                                 | -         | -                                 | -         | 35 ~ 36 | -   | -         | 63.36                             | 1.00      | -                                 | -         | 9.47                              | 1.77      |
| 10 ~ 11 | -   | -         | -                                 | -         | -                                 | -         | -                                 | -         | 36 ~ 37 | -   | -         | 63.04                             | 1.00      | -                                 | -         | 9.16                              | 1.71      |
| 11 ~ 12 | -   | -         | -                                 | -         | -                                 | -         | -                                 | -         | ~       |   |           |                                   |           |                                   |           |                                   |           |
| 12 ~ 13 | -   | -         | -                                 | -         | -                                 | -         | -                                 | -         | ~       |   |           |                                   |           |                                   |           |                                   |           |
| 13 ~ 14 | -   | -         | 69.24                             | 1.00      | -                                 | -         | 10.95                             | 2.05      | ~       |   |           |                                   |           |                                   |           |                                   |           |
| 14 ~ 15 | -   | -         | 71.16                             | 1.00      | -                                 | -         | 10.72                             | 2.00      | ~       |   |           |                                   |           |                                   |           |                                   |           |
| 15 ~ 16 | -   | -         | 74.12                             | 1.00      | -                                 | -         | 9.94                              | 1.86      | ~       |   |           |                                   |           |                                   |           |                                   |           |
| 16 ~ 17 | -   | -         | 74.12                             | 1.00      | -                                 | -         | 10.09                             | 1.89      | ~       |   |           |                                   |           |                                   |           |                                   |           |
| 17 ~ 18 | -   | -         | -                                 | -         | -                                 | -         | -                                 | -         | ~       |   |           |                                   |           |                                   |           |                                   |           |
| 18 ~ 19 | -   | -         | -                                 | -         | -                                 | -         | -                                 | -         | ~       |   |           |                                   |           |                                   |           |                                   |           |
| 19 ~ 20 | -   | -         | -                                 | -         | -                                 | -         | -                                 | -         | ~       |   |           |                                   |           |                                   |           |                                   |           |
| 20 ~ 21 | -   | -         | -                                 | -         | -                                 | -         | -                                 | -         | ~       |   |           |                                   |           |                                   |           |                                   |           |
| 21 ~ 22 | -   | -         | 66.64                             | 1.00      | -                                 | -         | 10.80                             | 2.02      | ~       |   |           |                                   |           |                                   |           |                                   |           |
| 22 ~ 23 | -   | -         | 66.64                             | 1.00      | -                                 | -         | 10.22                             | 1.91      | ~       |   |           |                                   |           |                                   |           |                                   |           |
| 23 ~ 24 | -   | -         | 66.27                             | 1.00      | -                                 | -         | 10.20                             | 1.91      | ~       |   |           |                                   |           |                                   |           |                                   |           |
| 24 ~ 25 | -   | -         | -                                 | -         | -                                 | -         | -                                 | -         | ~       |   |           |                                   |           |                                   |           |                                   |           |
| 25 ~ 26 | -   | -         | -                                 | -         | -                                 | -         | -                                 | -         | ~       |   |           |                                   |           |                                   |           |                                   |           |
| 26 ~ 27 | -   | -         | -                                 | -         | -                                 | -         | -                                 | -         | ~       |   |           |                                   |           |                                   |           |                                   |           |

|   |         |                          |      |            |
|---|---------|--------------------------|------|------------|
| <b>様式-3(急)</b><br>建築物の構造の規制に必要な<br>衝撃に関する事項 | 自然現象の種類 | 急傾斜地の崩壊                  | 箇所番号 | 385-I-011  |
|   | 告示番号    | 警戒区域第110号<br>特別警戒区域第111号 | 箇所名  | 蒲須坂・大槻A    |
|   | 告示年月日   | 令和2年2月28日                | 所在地  | 栃木県さくら市蒲須坂 |