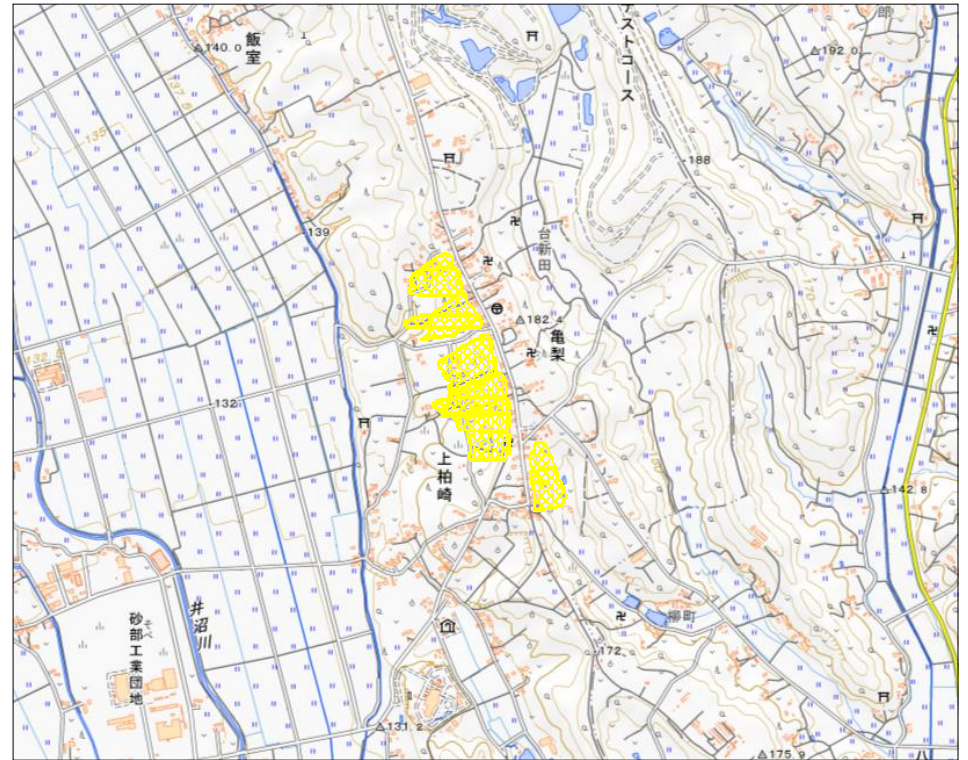


土砂災害警戒区域等の指定の公示に係る図書(その1)



(1/200,000)



(1/25,000)

様式-1(地)
土砂災害警戒区域・土砂災害特別警戒区域 位置図

自然現象の種類

地滑り

箇所番号

386-1

箇所名

上柏崎

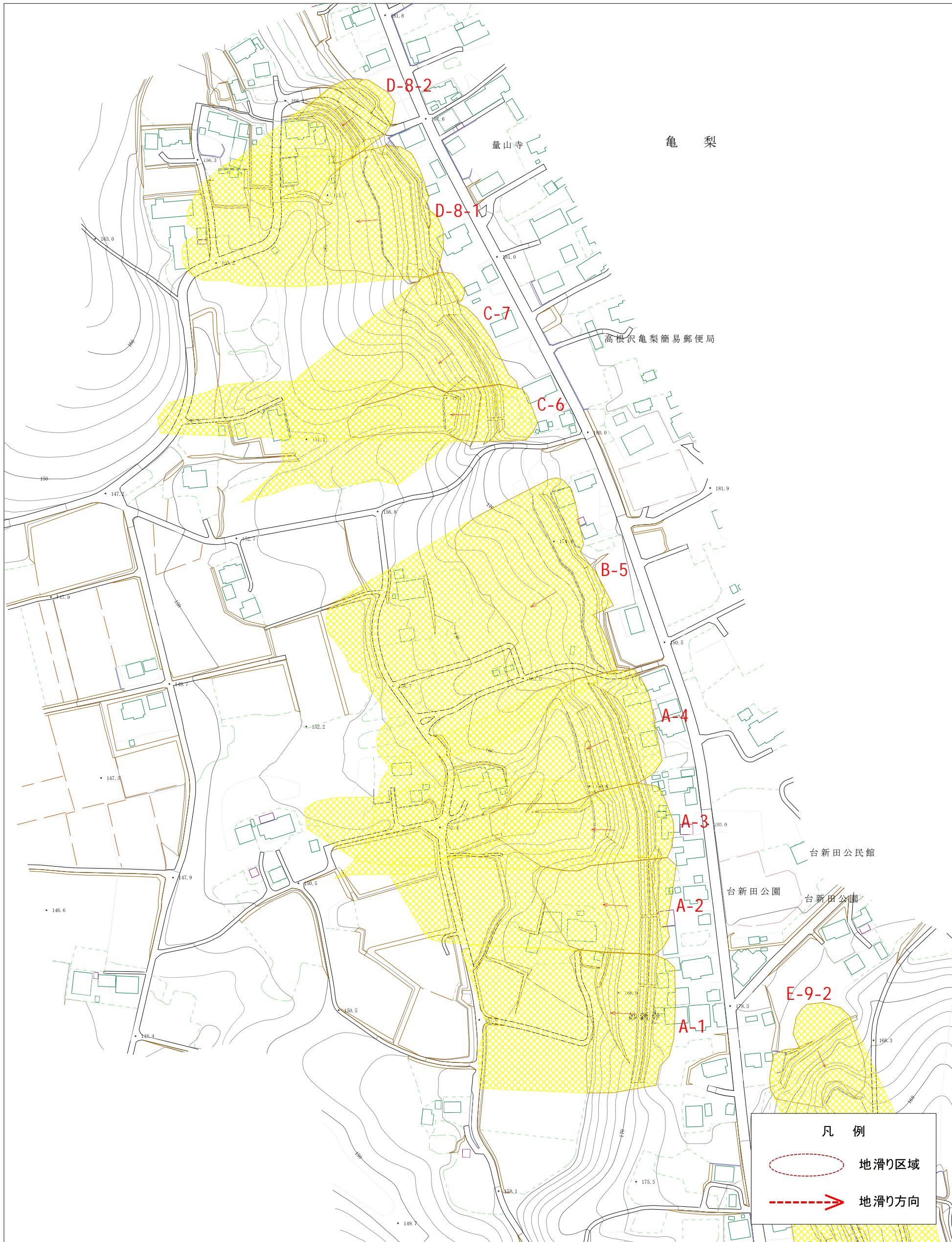
地滑り区域名

A-1,A-2,A-3,A-4,B-5,C-6,C-7,D-8-1,D-8-2,E-9-1,E-9-2

所在地

栃木県塩谷郡高根沢町上柏崎

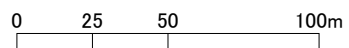
土砂災害警戒区域等の指定の公示に係る図書(その2)





凡例

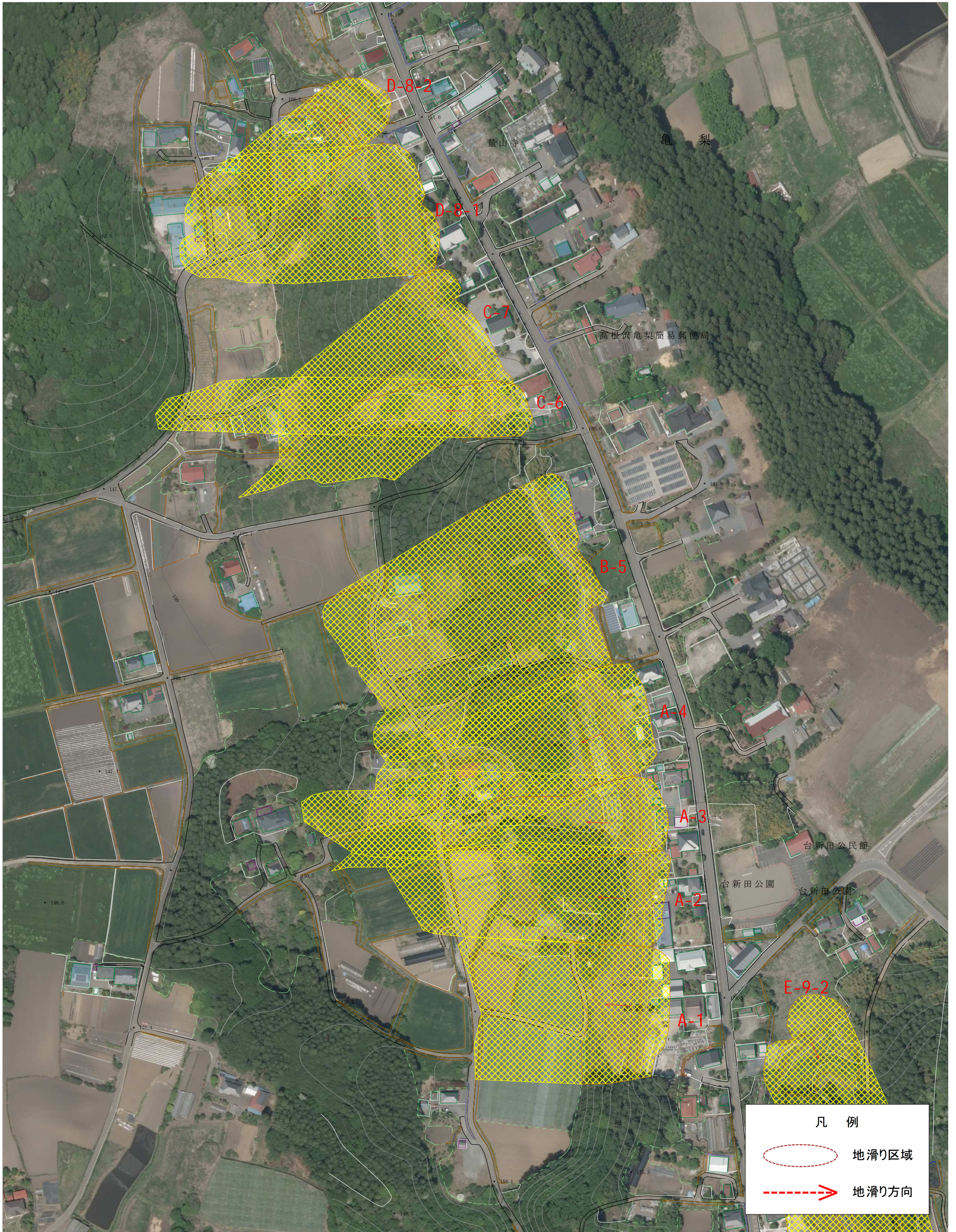
- 地滑り区域 (Landslide Area)
- 地滑り方向 (Landslide Direction)

様式-2(地) 土砂災害警戒区域・土砂災害特別警戒区域 区域図



土砂災害防止法施行令第二条の基準に該当する区域(土砂災害警戒区域)		 縮尺 1/2500	自然現象の種類	地滑り	箇所番号	386-1	箇所名	上柏崎
			告示番号	警戒区域475号	地滑り区域名	A-1,A-2,A-3,A-4,B-5,C-6,C-7,D-8-1,D-8-2		
			告示年月日	令和3年9月7日	所在地	栃木県塩谷郡高根沢町上柏崎		

土砂災害警戒区域等の指定の公示に係る図書(その2)

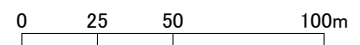


凡例

○ 地滑り区域

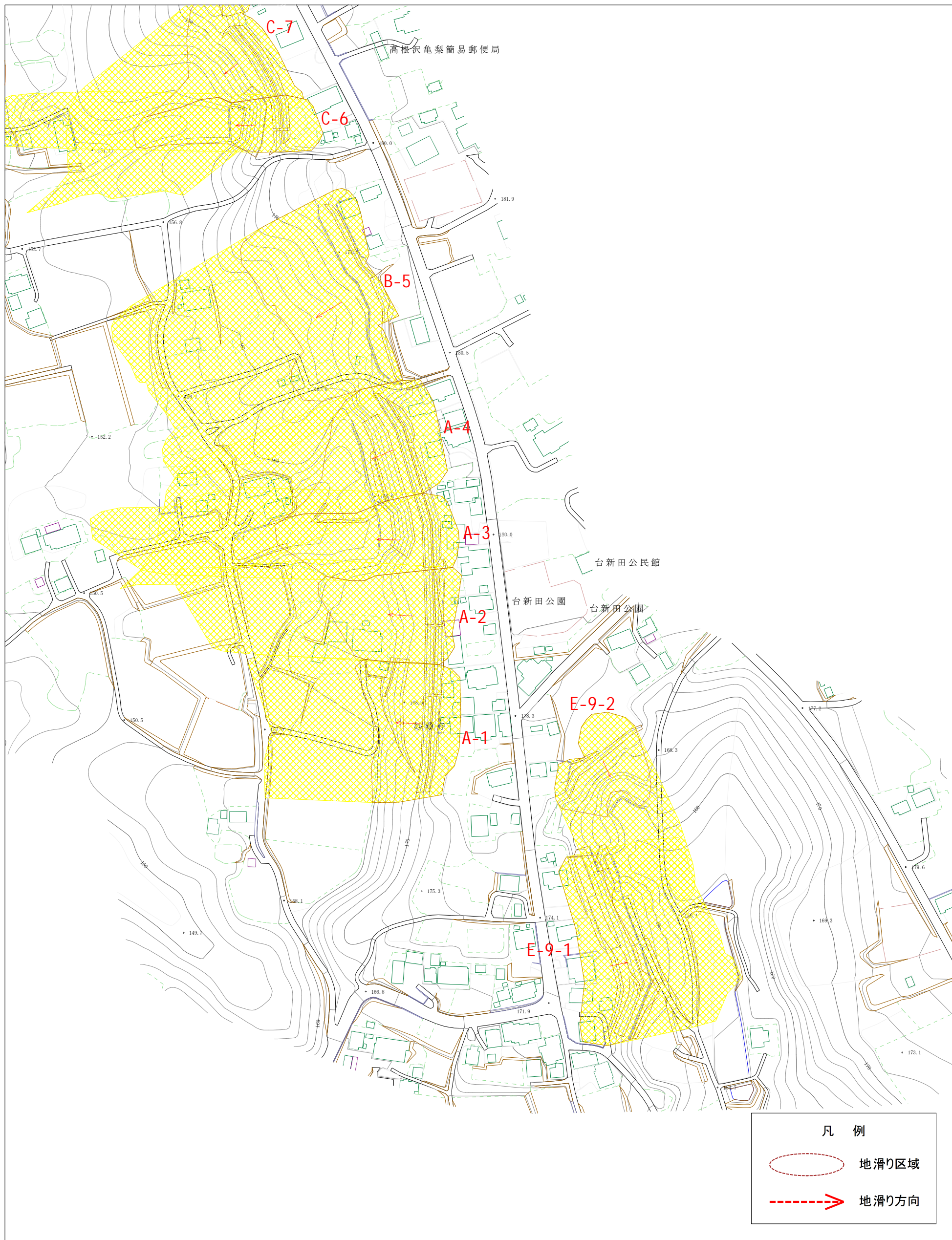
→ 地滑り方向

様式-2(地) 土砂災害警戒区域・土砂災害特別警戒区域 区域図



土砂災害防止法施行令第二条の基準に該当する区域(土砂災害警戒区域)		N	自然現象の種類	地滑り	箇所番号	386-1	箇所名	上柏崎
			告示番号	警戒区域475号	地滑り区域名	A-1,A-2,A-3,A-4,B-5,C-6,C-7,D-8-1,D-8-2		
			告示年月日	令和3年9月7日	所在地	栃木県塩谷郡高根沢町上柏崎		
土砂災害防止法施行令第三条の基準に該当する区域(土砂災害特別警戒区域)		縮尺 1/2500						

土砂災害警戒区域等の指定の公示に係る図書(その2)

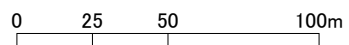





凡例

○ 地滑り区域

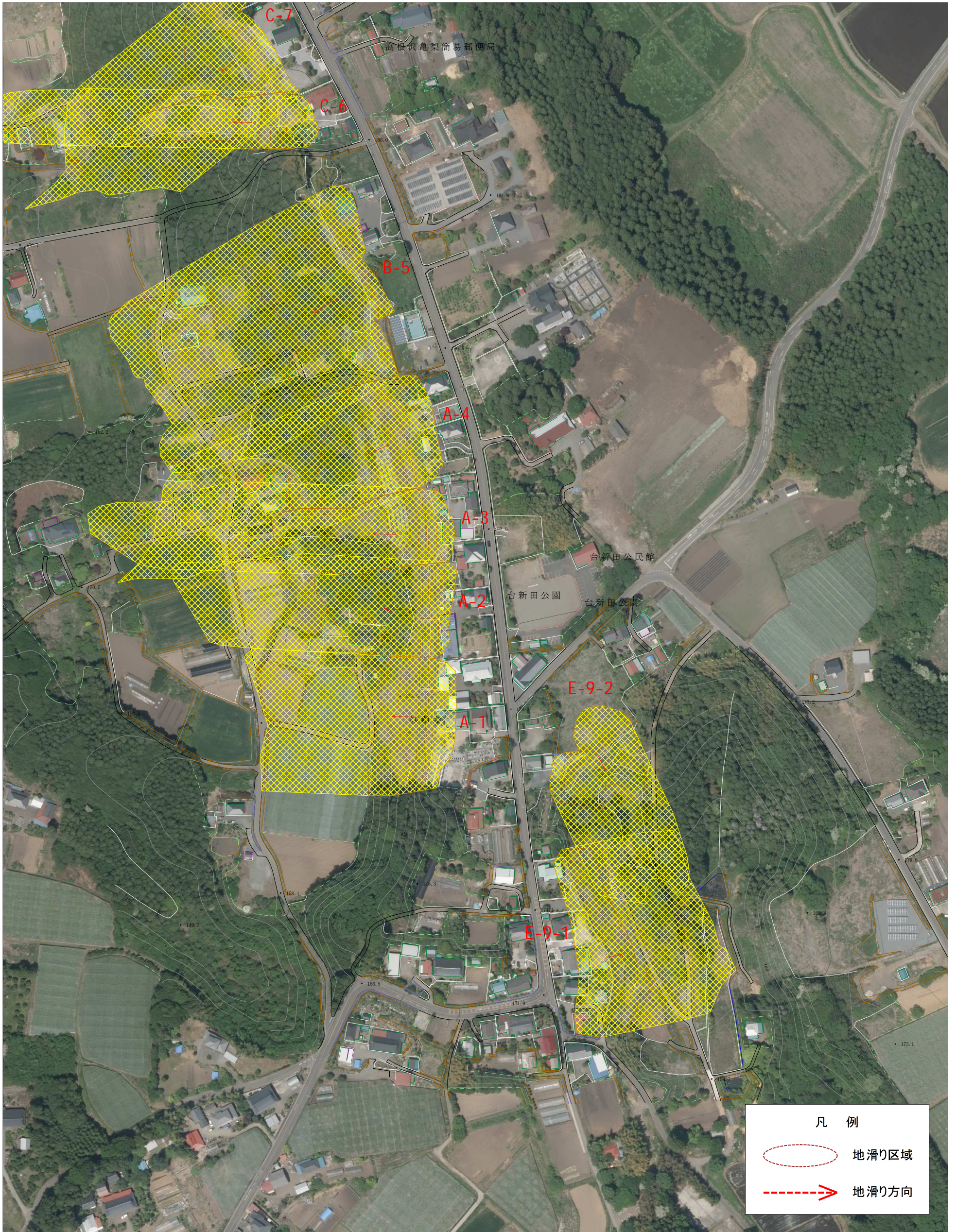
→ 地滑り方向

様式-2(地) 土砂災害警戒区域・土砂災害特別警戒区域 区域図

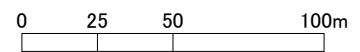


土砂災害防止法施行令第二条の基準に該当する区域(土砂災害警戒区域)	  縮尺 1/2500	自然現象の種類	地滑り	箇所番号	386-1	箇所名	上柏崎
		告示番号	警戒区域475号	地滑り区域名	A-1,A-2,A-3,A-4,B-5,C-6,C-7,E-9-1,E-9-2		
		告示年月日	令和3年9月7日	所在地	栃木県塩谷郡高根沢町上柏崎		
土砂災害防止法施行令第三条の基準に該当する区域(土砂災害特別警戒区域)							

土砂災害警戒区域等の指定の公示に係る図書(その2)



様式-2(地) 土砂災害警戒区域・土砂災害特別警戒区域 区域図



土砂災害防止法施行令第二条の基準に該当する区域(土砂災害警戒区域)		N	自然現象の種類	地滑り	箇所番号	386-1	箇所名	上柏崎
			告示番号	警戒区域475号	地滑り区域名	A-1,A-2,A-3,A-4,B-5,C-6,C-7,E-9-1,E-9-2		
			告示年月日	令和3年9月7日	所在地	栃木県塩谷郡高根沢町上柏崎		
土砂災害防止法施行令第三条の基準に該当する区域(土砂災害特別警戒区域)		縮尺 1/2500						