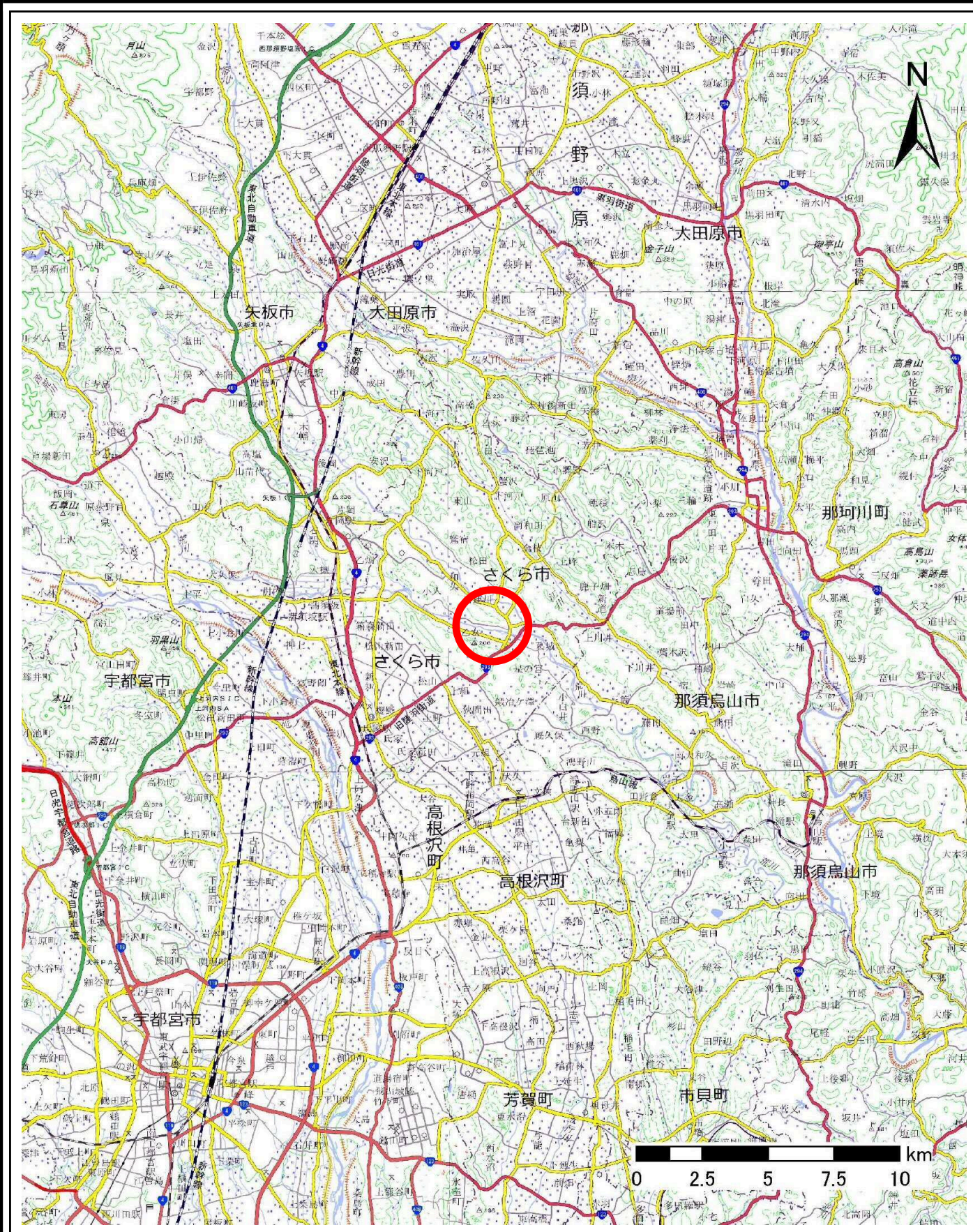
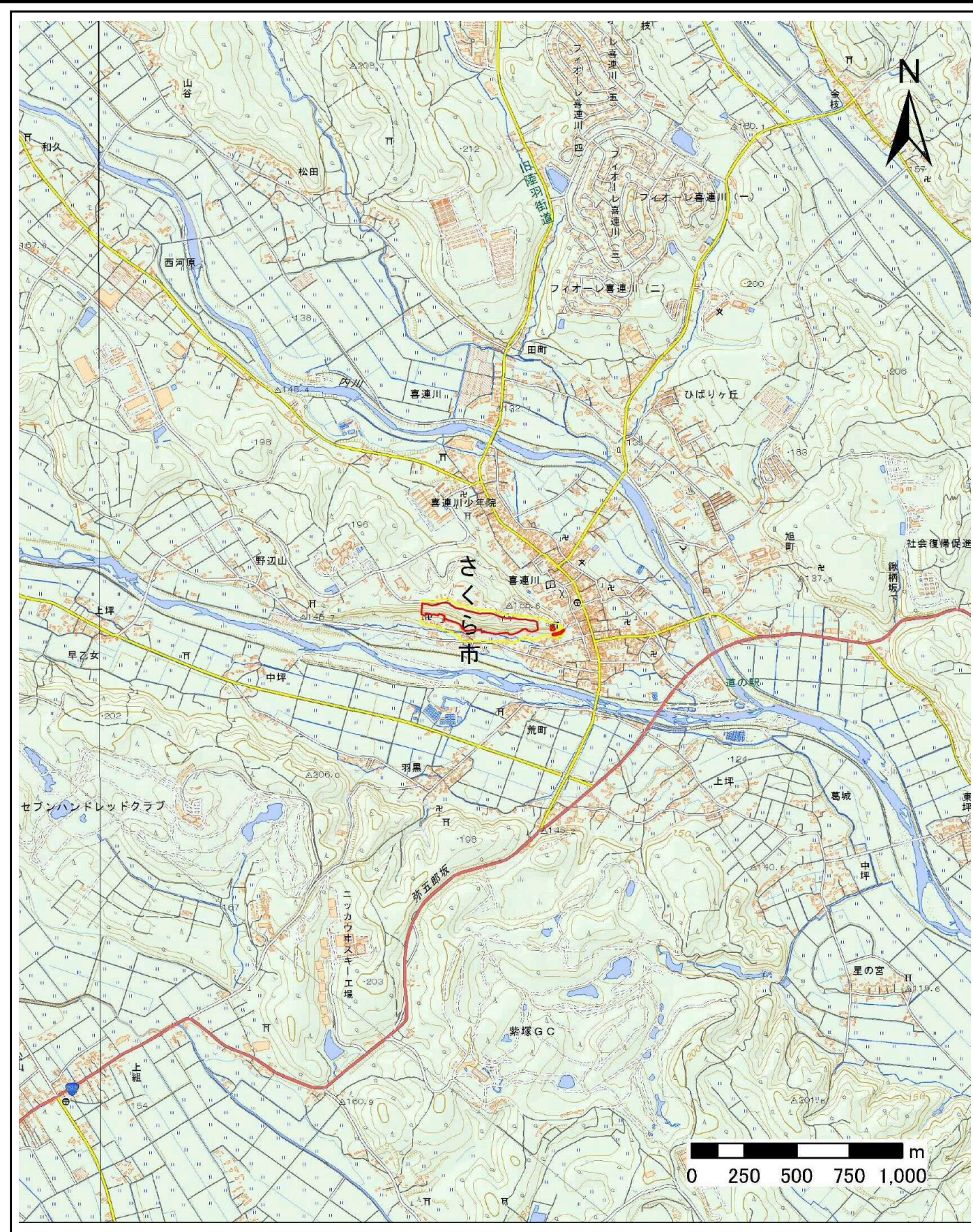


土砂災害警戒区域等の指定の公示に係る図書(その1)



(1/200,000)



(1/25,000)

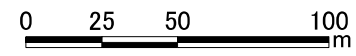
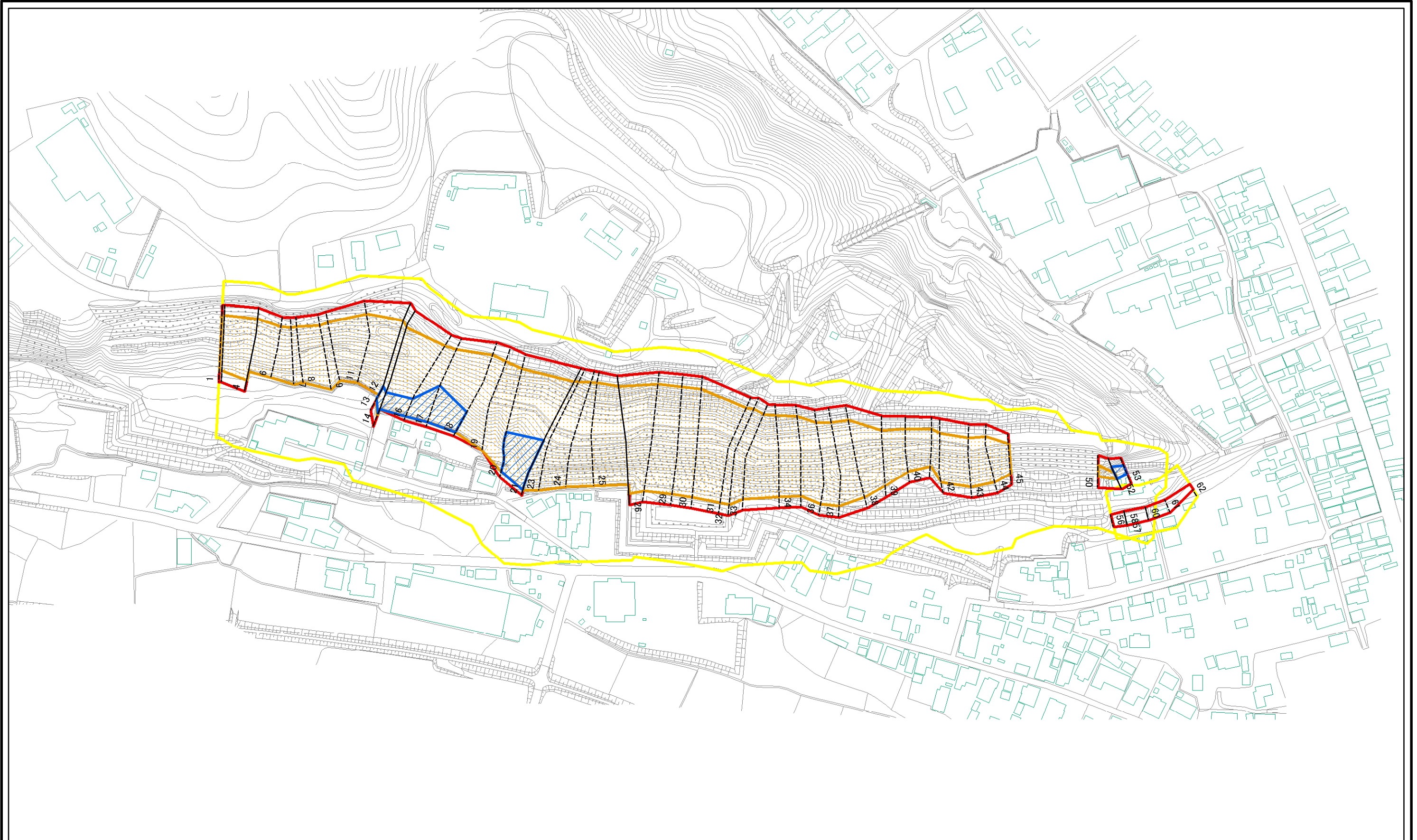
様式-1(急)
土砂災害警戒区域・土砂災害特別警戒区域
位置図

自然現象の種類	急傾斜地の崩壊
箇所番号	387-I-005~007
箇所名	倉ヶ崎
所在地	栃木県さくら市喜連川

自然現象の種類	急傾斜地の崩壊
箇所番号	387-I-005~007
箇所名	倉ヶ崎
所在地	栃木県さくら市喜連川

「この地図は、国土地理院長の承認を得て、同院発行の電子地形図25000及び電子地形図20万を複製したものである。(承認番号 平29情復、第1519号)」

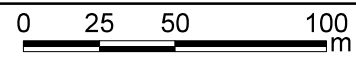
土砂災害警戒区域等の指定の公示に係る図書(その2)



図中の数字は横断測線番号を示す

様式-2(急) 土砂災害警戒区域・土砂災害特別警戒区域 区域図(その1)	土砂災害防止法施行令第二条の基準に該当する区域		N 縮尺 1:2,500	自然現象の種類	急傾斜地の崩壊	箇所番号	387-I-005~007
	土砂災害防止法施行令第三条の基準に該当する区域			告示番号	警戒区域第110号 特別警戒区域第111号	箇所名	倉ヶ崎
	土砂等の(移動)高さが1m以下の場合、土砂等の移動による力が100kN/mを超える区域			告示年月日	令和2年2月28日	所在地	栃木県さくら市喜連川
	土砂等の堆積の高さが3mを超える区域						
	それ以外の区域						

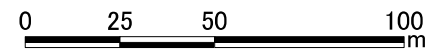
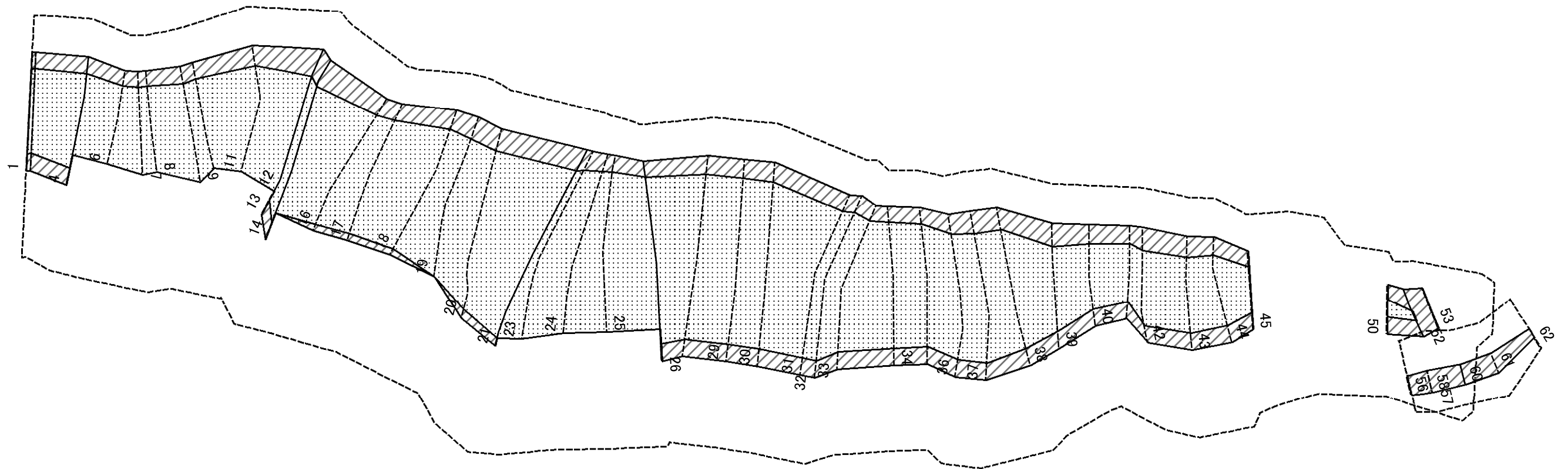
参考資料



図中の数字は横断測線番号を示す

参考資料	土砂災害防止法施行令第二条の基準に該当する区域		N 縮尺 1:2,500	自然現象の種類	急傾斜地の崩壊	箇所番号	387-I-005~007
	土砂災害防止法施行令第三条の基準に該当する区域			告示番号	警戒区域第110号 特別警戒区域第111号	箇所名	倉ヶ崎
	土砂等の(移動)高さが1m以下の場合、土砂等の移動による力が100kN/mを超える区域		告示年月日	令和12年2月28日	所在地	栃木県さくら市喜連川	
	土砂等の堆積の高さが3mを超える区域						
	それ以外の区域						

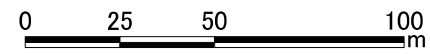
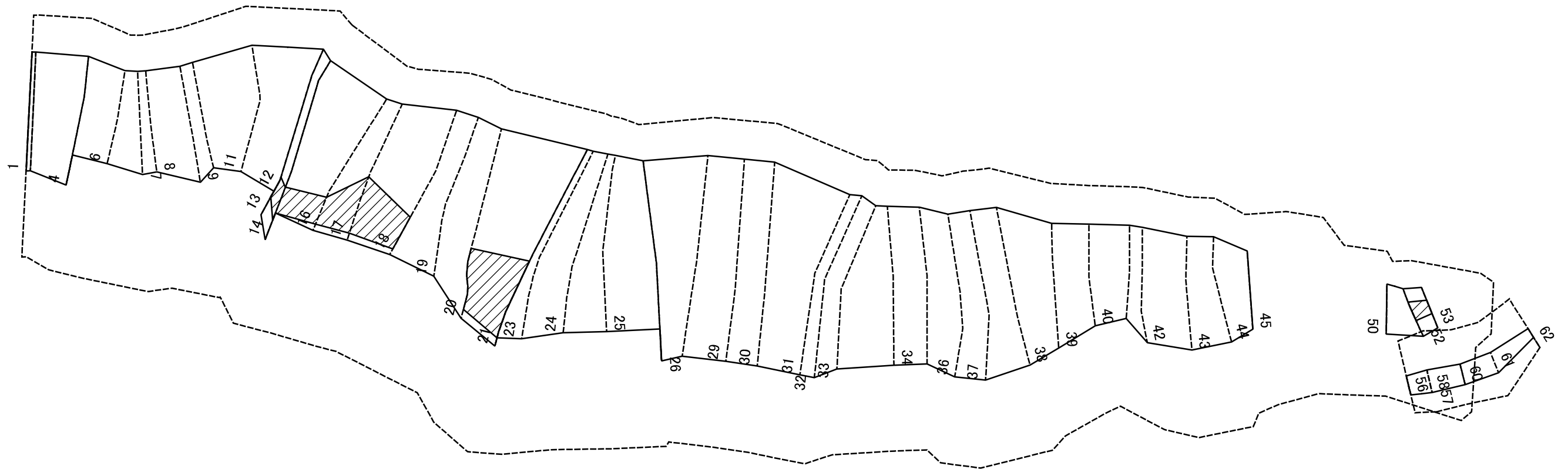
土砂災害警戒区域等の指定の公示に係る図書(その2-2)



図中の数字は横断測線番号を示す

様式-2-2(急) 土砂災害特別警戒区域の区域区分図 (急傾斜地の崩壊に伴う土石等の移動により 建築物の地上部に作用すると想定される力)	土砂災害防止法施行令第二条の基準に該当する区域		N 縮尺 1:2,000	自然現象の種類	急傾斜地の崩壊	箇所番号	387-I-005~007
	土砂災害防止法施行令第三条の基準に該当する区域			告示番号	警戒区域第110号 特別警戒区域第111号	箇所名	倉ヶ崎
	それ以外の区域		告示年月日	令和2年2月28日	所在地	栃木県さくら市喜連川	

土砂災害警戒区域等の指定の公示に係る図書(その2-3)



図中の数字は横断測線番号を示す

様式-2-3(急) 土砂災害特別警戒区域の区域区分図 (急傾斜地の崩壊に伴う土石等の堆積により 建築物の地上部に作用すると想定される力)	土砂災害防止法施行令第二条の基準に該当する区域		N 縮尺 1:2,000	自然現象の種類	急傾斜地の崩壊	箇所番号	387-I-005~007
	土砂災害防止法施行令第三条の基準に該当する区域			告示番号	警戒区域第110号 特別警戒区域第111号	箇所名	倉ヶ崎
	それ以外の区域			告示年月日	令和2年2月28日	所在地	栃木県さくら市喜連川

土砂災害警戒区域等の指定の公示に係る図書(その3)

横断測線の区間	土石等の移動により建築物の地上部に作用すると想定される力				土石等の堆積により建築物の地上部に作用すると想定される力				横断測線の区間	土石等の移動により建築物の地上部に作用すると想定される力				土石等の堆積により建築物の地上部に作用すると想定される力			
	土石等の(移動)高さが1m以下の場合、土石等の移動による力が100kN/m ² を超える区域		それ以外の区域		土石等の堆積の高さが3mを超える区域		それ以外の区域			土石等の(移動)高さが1m以下の場合、土石等の移動による力が100kN/m ² を超える区域		それ以外の区域		土石等の堆積の高さが3mを超える区域		それ以外の区域	
	力の大きさのうち最大のもの(kN/m ²)	土石等の高さ(m)	力の大きさのうち最大のもの(kN/m ²)	土石等の高さ(m)	力の大きさのうち最大のもの(kN/m ²)	土石等の高さ(m)	力の大きさのうち最大のもの(kN/m ²)	土石等の高さ(m)		力の大きさのうち最大のもの(kN/m ²)	土石等の高さ(m)	力の大きさのうち最大のもの(kN/m ²)	土石等の高さ(m)	力の大きさのうち最大のもの(kN/m ²)	土石等の高さ(m)	力の大きさのうち最大のもの(kN/m ²)	土石等の高さ(m)
1 ~ 2	155.80	1.00	100.00	1.00	-	-	11.61	2.17	27 ~ 28	161.02	1.00	100.00	1.00	-	-	14.40	2.69
2 ~ 3	155.80	1.00	100.00	1.00	-	-	11.61	2.17	28 ~ 29	153.51	1.00	100.00	1.00	-	-	13.84	2.59
3 ~ 4	155.80	1.00	100.00	1.00	-	-	12.32	2.30	29 ~ 30	152.23	1.00	100.00	1.00	-	-	13.76	2.57
4 ~ 5	153.31	1.00	100.00	1.00	-	-	12.32	2.30	30 ~ 31	153.68	1.00	100.00	1.00	-	-	13.66	2.55
5 ~ 6	159.92	1.00	100.00	1.00	-	-	12.97	2.42	31 ~ 32	153.89	1.00	100.00	1.00	-	-	12.17	2.27
6 ~ 7	160.19	1.00	100.00	1.00	-	-	12.97	2.42	32 ~ 33	158.20	1.00	100.00	1.00	-	-	12.47	2.33
7 ~ 8	161.34	1.00	100.00	1.00	-	-	14.85	2.77	33 ~ 34	160.70	1.00	100.00	1.00	-	-	12.69	2.37
8 ~ 9	161.34	1.00	100.00	1.00	-	-	14.85	2.77	34 ~ 35	160.70	1.00	100.00	1.00	-	-	12.69	2.37
9 ~ 10	157.86	1.00	100.00	1.00	-	-	14.07	2.63	35 ~ 36	158.48	1.00	100.00	1.00	-	-	12.53	2.34
10 ~ 11	157.86	1.00	100.00	1.00	-	-	12.62	2.36	36 ~ 37	148.69	1.00	100.00	1.00	-	-	11.94	2.23
11 ~ 12	146.51	1.00	100.00	1.00	-	-	14.92	2.79	37 ~ 38	142.17	1.00	100.00	1.00	-	-	11.60	2.17
12 ~ 13	131.45	1.00	100.00	1.00	-	-	16.05	3.00	38 ~ 39	142.17	1.00	100.00	1.00	-	-	10.73	2.00
13 ~ 14	131.72	1.00	100.00	1.00	17.29	3.23	16.05	3.00	39 ~ 40	143.37	1.00	100.00	1.00	-	-	11.08	2.07
14 ~ 15	131.72	1.00	100.00	1.00	17.29	3.23	16.05	3.00	40 ~ 41	143.37	1.00	100.00	1.00	-	-	11.17	2.09
15 ~ 16	150.33	1.00	100.00	1.00	18.51	3.46	16.05	3.00	41 ~ 42	142.47	1.00	100.00	1.00	-	-	11.17	2.09
16 ~ 17	152.91	1.00	100.00	1.00	18.73	3.50	16.05	3.00	42 ~ 43	142.43	1.00	100.00	1.00	-	-	10.92	2.04
17 ~ 18	152.91	1.00	100.00	1.00	18.73	3.50	16.05	3.00	43 ~ 44	146.61	1.00	100.00	1.00	-	-	10.92	2.04
18 ~ 19	148.80	1.00	100.00	1.00	-	-	16.05	3.00	44 ~ 45	146.61	1.00	100.00	1.00	-	-	9.52	1.78
19 ~ 20	143.72	1.00	100.00	1.00	-	-	16.05	3.00	45 ~ 46	-	-	-	-	-	-	-	-
20 ~ 21	143.72	1.00	100.00	1.00	17.98	3.36	16.05	3.00	46 ~ 47	-	-	-	-	-	-	-	-
21 ~ 22	141.31	1.00	100.00	1.00	-	-	16.05	3.00	47 ~ 48	-	-	-	-	-	-	-	-
22 ~ 23	146.50	1.00	100.00	1.00	-	-	11.78	2.20	48 ~ 49	-	-	-	-	-	-	-	-
23 ~ 24	154.88	1.00	100.00	1.00	-	-	12.21	2.28	49 ~ 50	-	-	-	-	-	-	-	-
24 ~ 25	158.16	1.00	100.00	1.00	-	-	12.42	2.32	50 ~ 51	125.70	1.00	100.00	1.00	-	-	16.05	3.00
25 ~ 26	160.93	1.00	100.00	1.00	-	-	12.63	2.36	51 ~ 52	110.38	1.00	100.00	1.00	21.76	4.07	16.05	3.00
26 ~ 27	161.02	1.00	100.00	1.00	-	-	14.40	2.69	52 ~ 53	-	-	100.00	1.00	19.75	3.69	16.05	3.00

様式-3(急) 建築物の構造の規制に必要な 衝撃に関する事項	自然現象の種類	急傾斜地の崩壊	箇所番号	387-I-005~007
	告示番号	警戒区域第110号 特別警戒区域第111号	箇所名	倉ヶ崎
	告示年月日	令和2年2月28日	所在地	栃木県さくら市喜連川

土砂災害警戒区域等の指定の公示に係る図書(その3)

横断測線の区間	土石等の移動により建築物の地上部に作用すると想定される力				土石等の堆積により建築物の地上部に作用すると想定される力				横断測線の区間	土石等の移動により建築物の地上部に作用すると想定される力				土石等の堆積により建築物の地上部に作用すると想定される力			
	土石等の(移動)高さが1m以下の場合、土石等の移動による力が100kN/m ² を超える区域		それ以外の区域		土石等の堆積の高さが3mを超える区域		それ以外の区域			土石等の(移動)高さが1m以下の場合、土石等の移動による力が100kN/m ² を超える区域		それ以外の区域		土石等の堆積の高さが3mを超える区域		それ以外の区域	
	力の大きさのうち最大のもの(kN/m ²)	土石等の高さ(m)	力の大きさのうち最大のもの(kN/m ²)	土石等の高さ(m)	力の大きさのうち最大のもの(kN/m ²)	土石等の高さ(m)	力の大きさのうち最大のもの(kN/m ²)	土石等の高さ(m)		力の大きさのうち最大のもの(kN/m ²)	土石等の高さ(m)	力の大きさのうち最大のもの(kN/m ²)	土石等の高さ(m)	力の大きさのうち最大のもの(kN/m ²)	土石等の高さ(m)	力の大きさのうち最大のもの(kN/m ²)	土石等の高さ(m)
53 ~ 54	-	-	-	-	-	-	-	-	~								
54 ~ 55	-	-	-	-	-	-	-	-	~								
~									~								
56 ~ 57	-	-	79.30	1.00	-	-	9.76	1.82	~								
57 ~ 58	-	-	79.30	1.00	-	-	8.79	1.64	~								
58 ~ 59	-	-	80.12	1.00	-	-	9.82	1.84	~								
59 ~ 60	-	-	80.12	1.00	-	-	9.82	1.84	~								
60 ~ 61	-	-	80.12	1.00	-	-	10.92	2.04	~								
61 ~ 62	-	-	79.11	1.00	-	-	10.92	2.04	~								
~									~								
~									~								
~									~								
~									~								
~									~								
~									~								
~									~								
~									~								
~									~								
~									~								
~									~								
~									~								
~									~								
~									~								
~									~								
~									~								
~									~								

様式-3(急) 建築物の構造の規制に必要な 衝撃に関する事項	自然現象の種類	急傾斜地の崩壊	箇所番号	387-I-005~007
	告示番号	警戒区域第110号 特別警戒区域第111号	箇所名	倉ヶ崎
	告示年月日	令和2年2月28日	所在地	栃木県さくら市喜連川