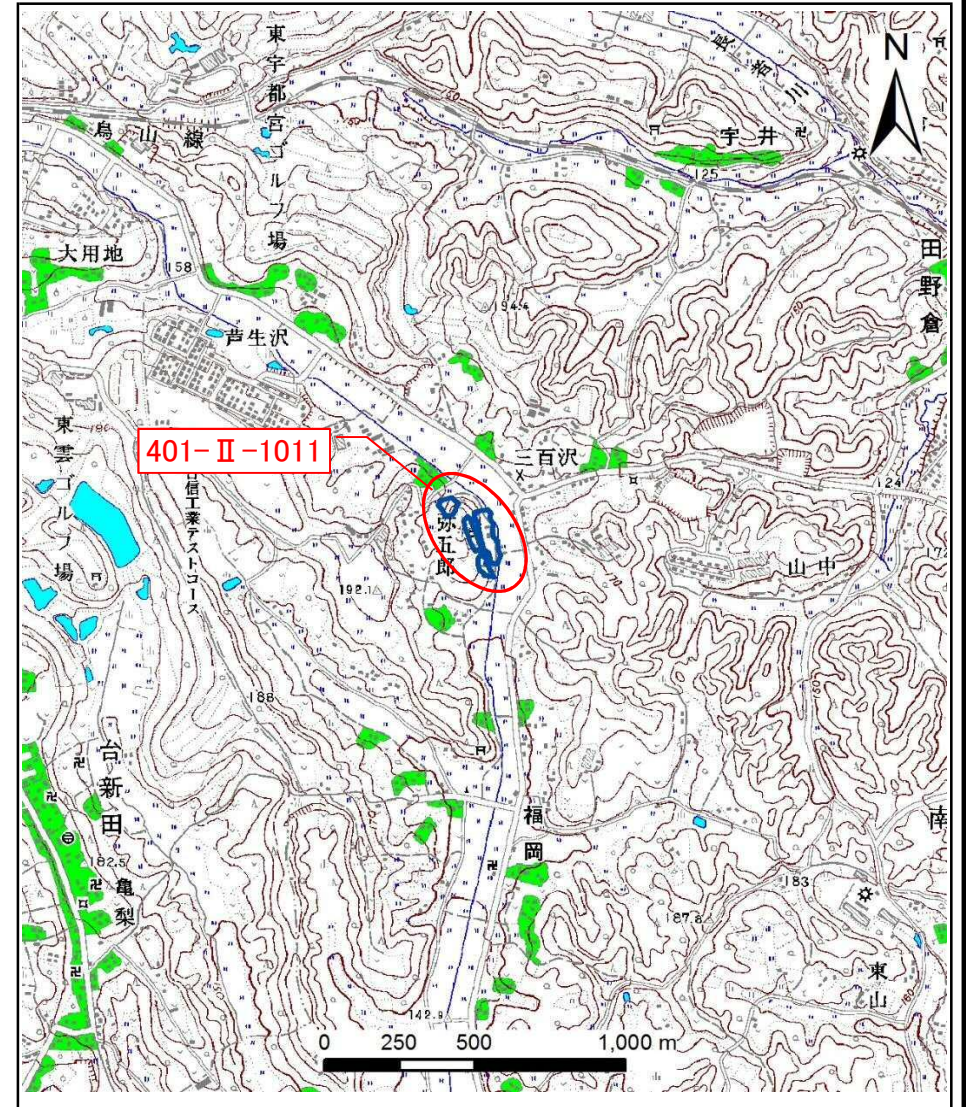


# 土砂災害警戒区域等の指定の公示に係る図書(その1)



(1/200,000)



(1/25,000)

様式-1(急)  
土砂災害警戒区域・土砂災害特別警戒区域  
位置図

自然現象の種類

箇所番号

箇所名

所在地

急傾斜地の崩壊

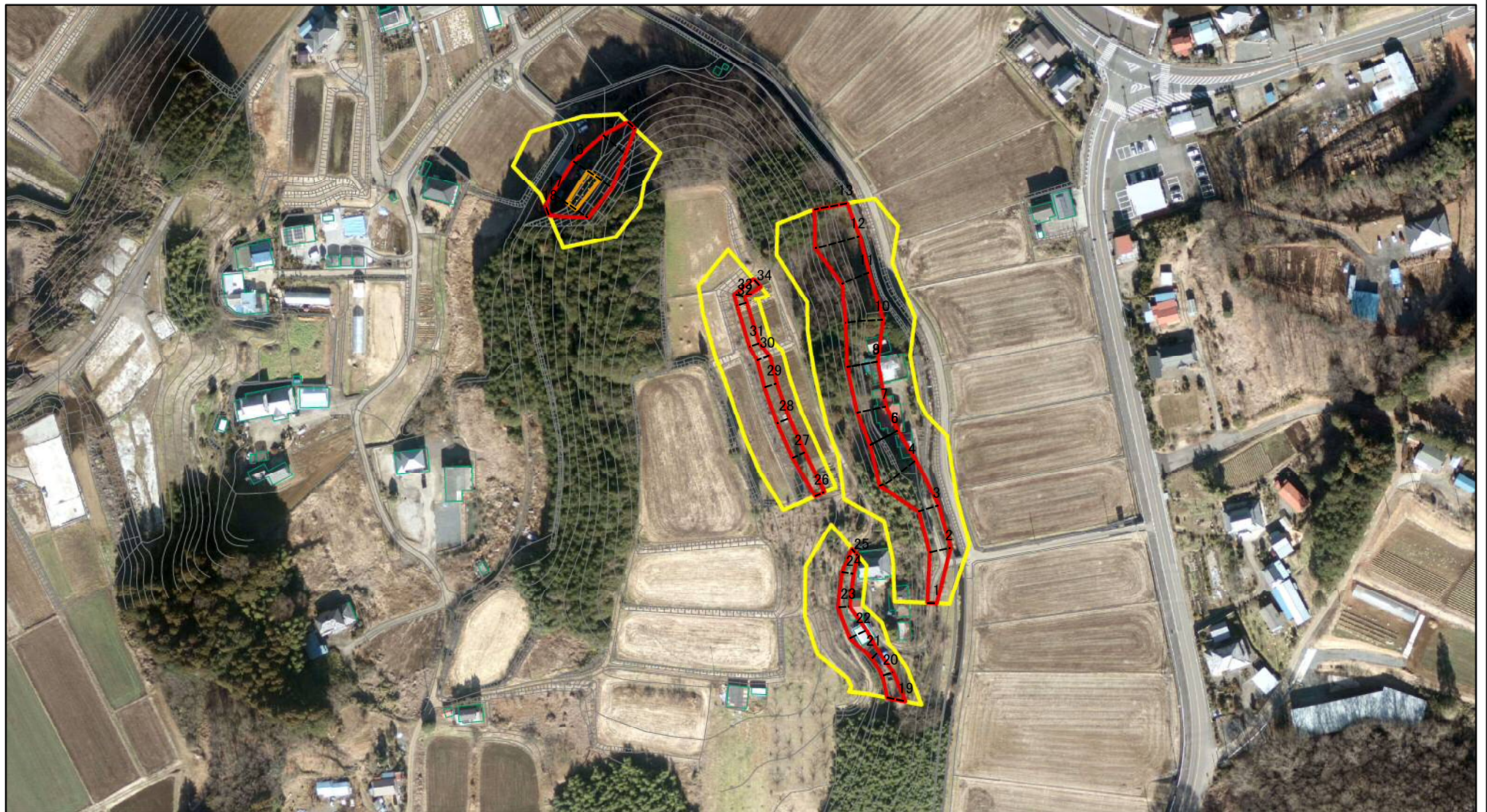
401-II-1011

福岡 II A

栃木県那須烏山市福岡

この地図は、国土地理院の承認を得て、同院発行の20万分の1・2万5千分の1の地形図を複製したものである。(認証番号 平30情複 第1578号)

# 土砂災害警戒区域等の指定の公示に係る図書(その2)



0 25 50 100  
m

図中の数字は横断測線番号を示す

様式-2(急)

土砂災害警戒区域・土砂災害特別警戒区域  
区域図(その1)

土砂災害防止法施行令第二条の基準に該当する区域



自然現象  
の種類

急傾斜地の崩壊

箇所番号

401-II-1011

土砂災害防止法  
施行令第三条の  
基準に該当する  
区域



縮尺

告示番号

警戒区域473号  
特別警戒区域476号

箇所名

福岡II A

土石等の堆積の高さが3mを超える区域  
それ以外の区域

1:2,500

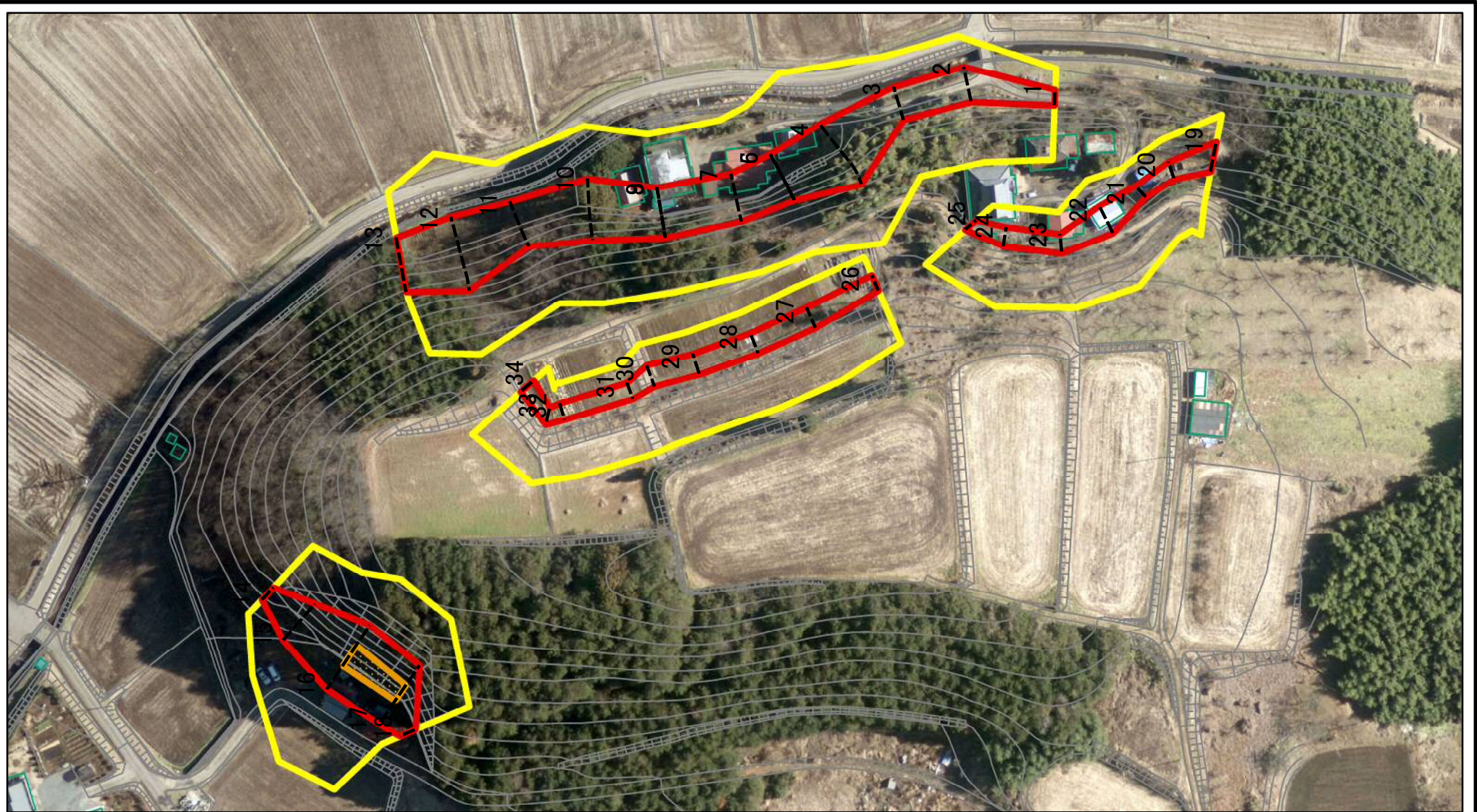
告示年月日

令和3年9月7日

所在地

栃木県那須烏山市福岡

# 土砂災害警戒区域等の指定の公示に係る図書(その2-1)



0 25 50 100 m

図中の数字は横断測線番号を示す

様式-2-1(急)

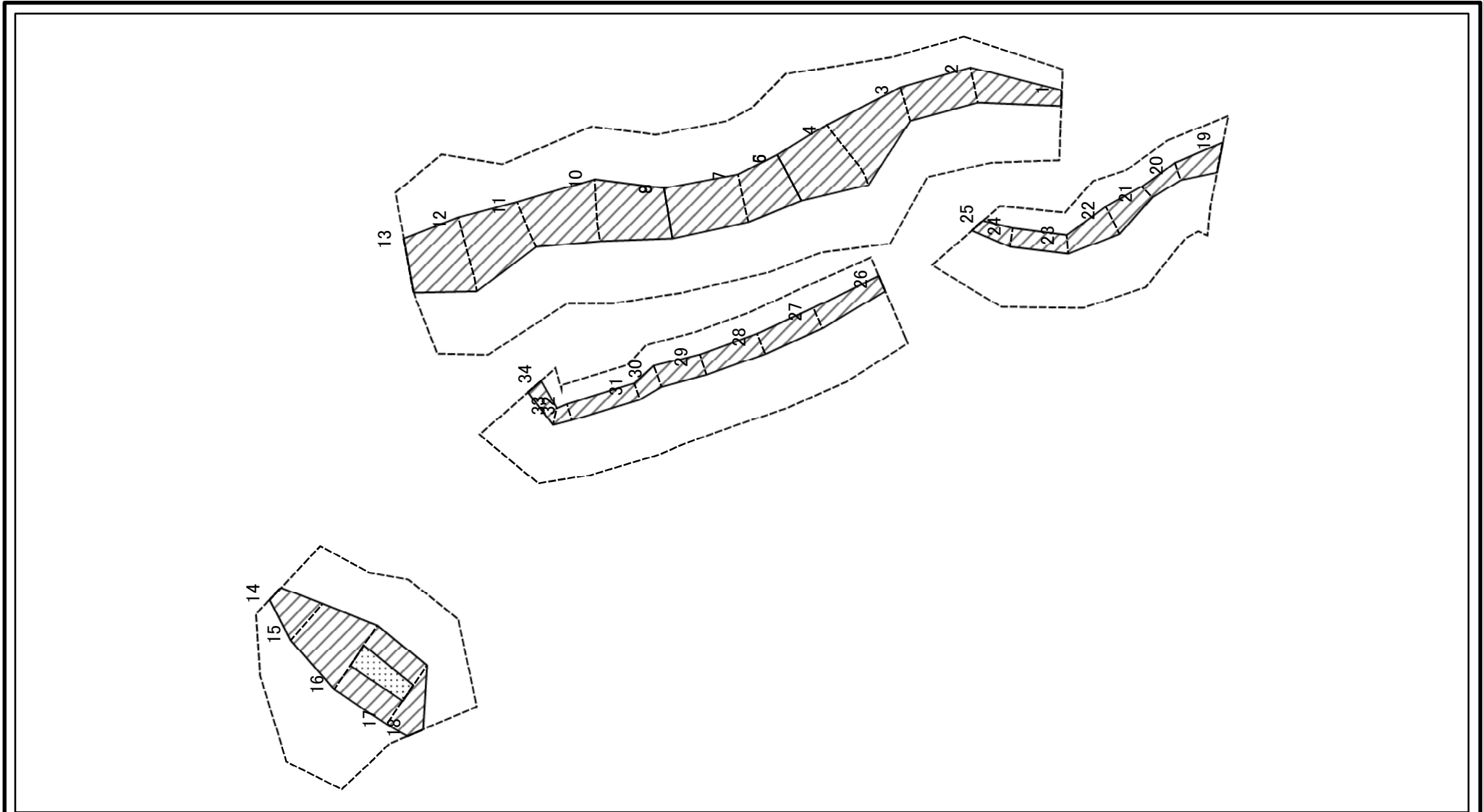
土砂災害警戒区域・土砂災害特別警戒区域  
区域図(その2)

土砂災害防止法施行令第二条の基準に該当する区域	
土砂災害防止法施行令第三条の基準に該当する区域	
それ以外の区域	

	縮尺
	1:1,500

自然現象の種類	急傾斜地の崩壊	箇所番号	401-II-1011
告示番号	警戒区域473号 特別警戒区域476号	箇所名	福岡II A
告示年月日	令和3年9月7日	所在地	栃木県那須烏山市福岡

# 土砂災害警戒区域等の指定の公示に係る図書(その2-2)

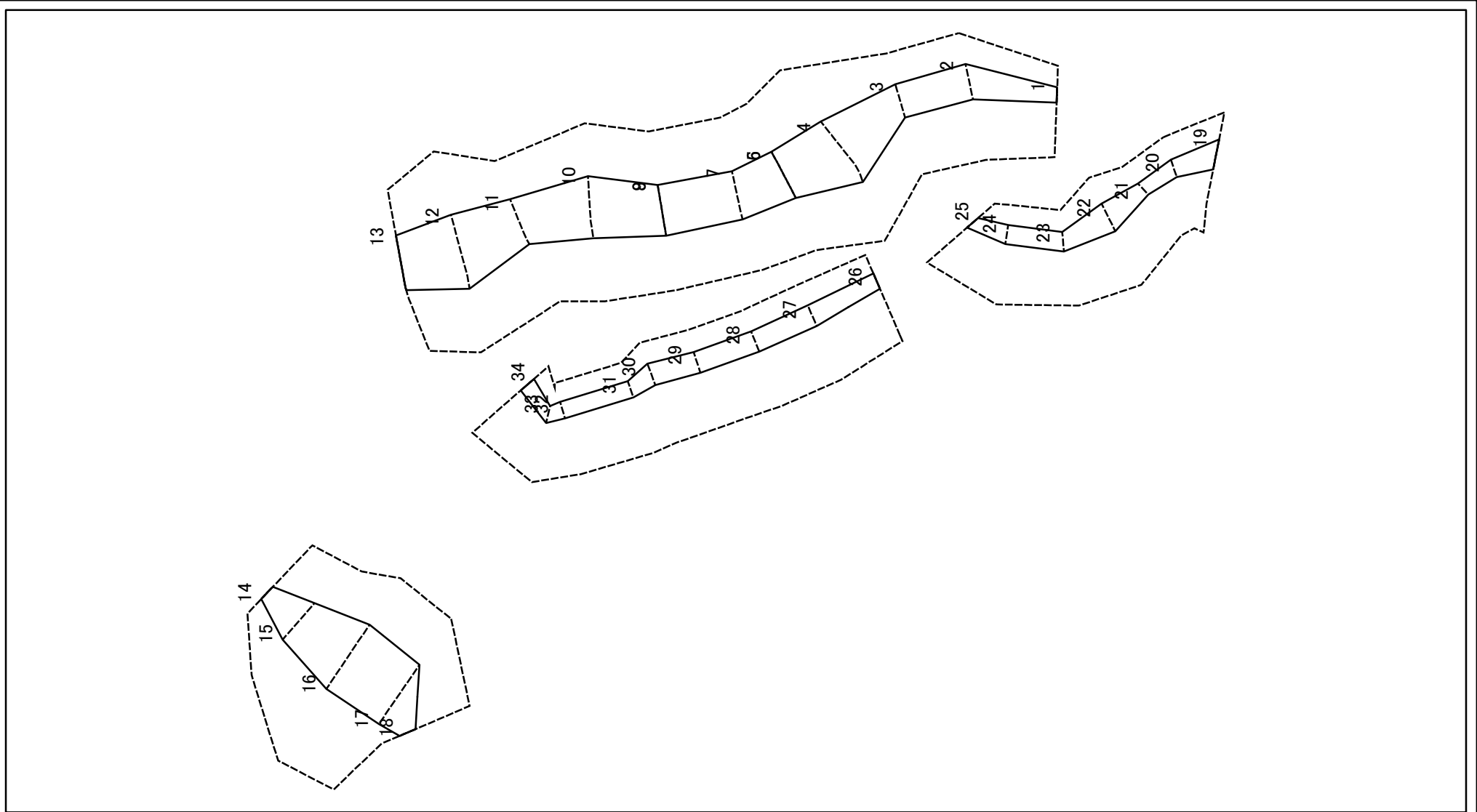


図中の数字は横断測線番号を示す

様式-2-2(急)  
土砂災害特別警戒区域の区域区分図  
(急傾斜地の崩壊に伴う土石等の移動により  
建築物の地上部に作用すると想定される力)

土砂災害防止法施行令第二条の基準に該当する区域		縮尺 1:1,500	自然現象の種類	急傾斜地の崩壊	箇所番号	401-II-1011
土砂災害防止法施行令第三条の基準に該当する区域			告示番号	警戒区域473号 特別警戒区域476号	箇所名	福岡II A
それ以外の区域			告示年月日	令和3年9月7日	所在地	栃木県那須烏山市福岡

# 土砂災害警戒区域等の指定の公示に係る図書(その2-3)



図中の数字は横断測線番号を示す

様式-2-3(急) 土砂災害特別警戒区域の区域区分図 (急傾斜地の崩壊に伴う土石等の堆積により 建築物の地上部に作用すると想定される力)	土砂災害防止法施行令第二条の基準に該当する区域			自然現象の種類 急傾斜地の崩壊 告示番号 警戒区域473号 特別警戒区域476号 告示年月日 令和3年9月7日	箇所番号	401-II-1011	
	土砂災害防止法施行令第三条の基準に該当する区域	土石等の堆積の高さが3mを超える区域			縮尺	箇所名	福岡II A
	それ以外の区域				1:1,500	所在地	栃木県那須烏山市福岡

# 土砂災害警戒区域等の指定の公示に係る図書(その3)(案)

(1/1)

横断測線の区間	土石等の移動により建築物の地上部に作用すると想定される力				土石等の堆積により建築物の地上部に作用すると想定される力				横断測線の区間	土石等の移動により建築物の地上部に作用すると想定される力				土石等の堆積により建築物の地上部に作用すると想定される力			
	土石等の(移動)高さが1m以下の場合、土石等の移動による力が100kN/m <sup>2</sup> を超える区域		それ以外の区域		土石等の堆積の高さが3mを超える区域		それ以外の区域			土石等の(移動)高さが1m以下の場合、土石等の移動による力が100kN/m <sup>2</sup> を超える区域		それ以外の区域		土石等の堆積の高さが3mを超える区域		それ以外の区域	
	力の大きさのうち最大のもの(kN/m <sup>2</sup> )	土石等の高さ(m)	力の大きさのうち最大のもの(kN/m <sup>2</sup> )	土石等の高さ(m)	力の大きさのうち最大のもの(kN/m <sup>2</sup> )	土石等の高さ(m)	力の大きさのうち最大のもの(kN/m <sup>2</sup> )	土石等の高さ(m)		力の大きさのうち最大のもの(kN/m <sup>2</sup> )	土石等の高さ(m)	力の大きさのうち最大のもの(kN/m <sup>2</sup> )	土石等の高さ(m)	力の大きさのうち最大のもの(kN/m <sup>2</sup> )	土石等の高さ(m)	力の大きさのうち最大のもの(kN/m <sup>2</sup> )	土石等の高さ(m)
1 ~ 2	-	-	80.28	1.00	-	-	10.73	2.01	27 ~ 28	-	-	65.14	1.00	-	-	9.83	1.84
2 ~ 3	-	-	80.28	1.00	-	-	9.70	1.81	28 ~ 29	-	-	64.36	1.00	-	-	9.96	1.86
3 ~ 4	-	-	100.00	1.00	-	-	11.29	2.11	29 ~ 30	-	-	65.54	1.00	-	-	9.96	1.86
4 ~ 5	-	-	100.00	1.00	-	-	12.82	2.40	30 ~ 31	-	-	65.54	1.00	-	-	9.79	1.83
5 ~ 6									31 ~ 32	-	-	58.46	1.00	-	-	9.93	1.86
6 ~ 7	-	-	99.46	1.00	-	-	10.77	2.01	32 ~ 33	-	-	59.32	1.00	-	-	9.93	1.86
7 ~ 8	-	-	98.31	1.00	-	-	10.77	2.01	33 ~ 34	-	-	59.32	1.00	-	-	9.47	1.77
8 ~ 9									~								
9 ~ 10	-	-	100.00	1.00	-	-	12.97	2.42	~								
10 ~ 11	-	-	100.00	1.00	-	-	11.04	2.06	~								
11 ~ 12	-	-	100.00	1.00	-	-	10.92	2.04	~								
12 ~ 13	-	-	100.00	1.00	-	-	10.92	2.04	~								
~									~								
14 ~ 15	-	-	95.67	1.00	-	-	12.45	2.33	~								
15 ~ 16	-	-	100.00	1.00	-	-	13.96	2.61	~								
16 ~ 17	122.44	1.00	100.00	1.00	-	-	14.00	2.62	~								
17 ~ 18	-	-	100.00	1.00	-	-	14.00	2.62	~								
~									~								
19 ~ 20	-	-	73.42	1.00	-	-	10.82	2.02	~								
20 ~ 21	-	-	56.61	1.00	-	-	11.20	2.09	~								
21 ~ 22	-	-	75.39	1.00	-	-	11.20	2.09	~								
22 ~ 23	-	-	75.39	1.00	-	-	10.26	1.92	~								
23 ~ 24	-	-	61.70	1.00	-	-	10.26	1.92	~								
24 ~ 25	-	-	61.70	1.00	-	-	11.14	2.08	~								
~									~								
26 ~ 27	-	-	65.14	1.00	-	-	10.15	1.90	~								

様式-3(急)  建築物の構造の規制に必要な衝撃に関する事項	自然現象の種類	急傾斜地の崩壊	箇所番号	401-II-1011
	告示番号	警戒区域473号 特別警戒区域476号	箇所名	福岡II A
	告示年月日	令和3年9月7日	所在地	栃木県那須烏山市福岡