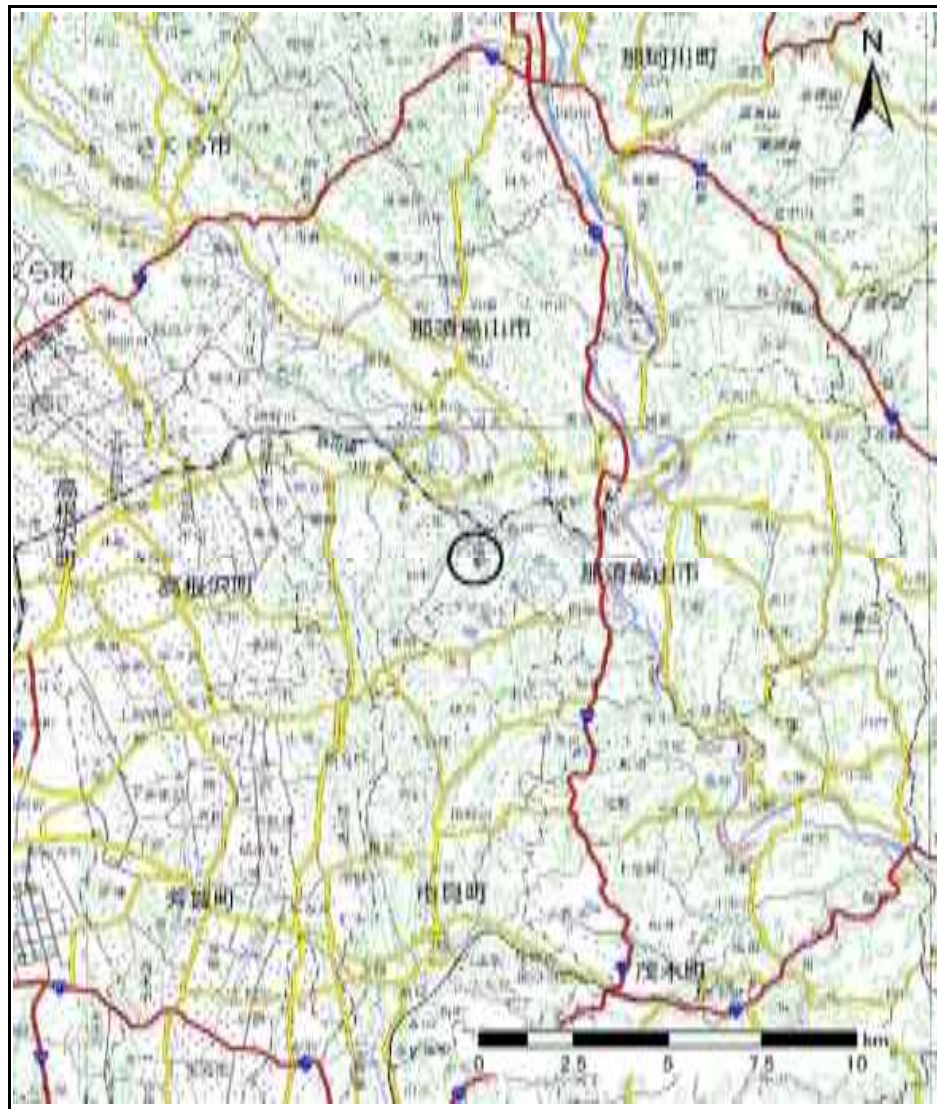


土砂災害警戒区域等の指定の公示に係る図書(その1)



(1/200,000)



(1/25,000)

様式-1(急)
土砂災害警戒区域・土砂災害特別警戒区域
位置図

自然現象の種類

急傾斜地の崩壊

箇所番号

401-II-1046

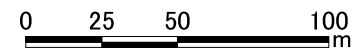
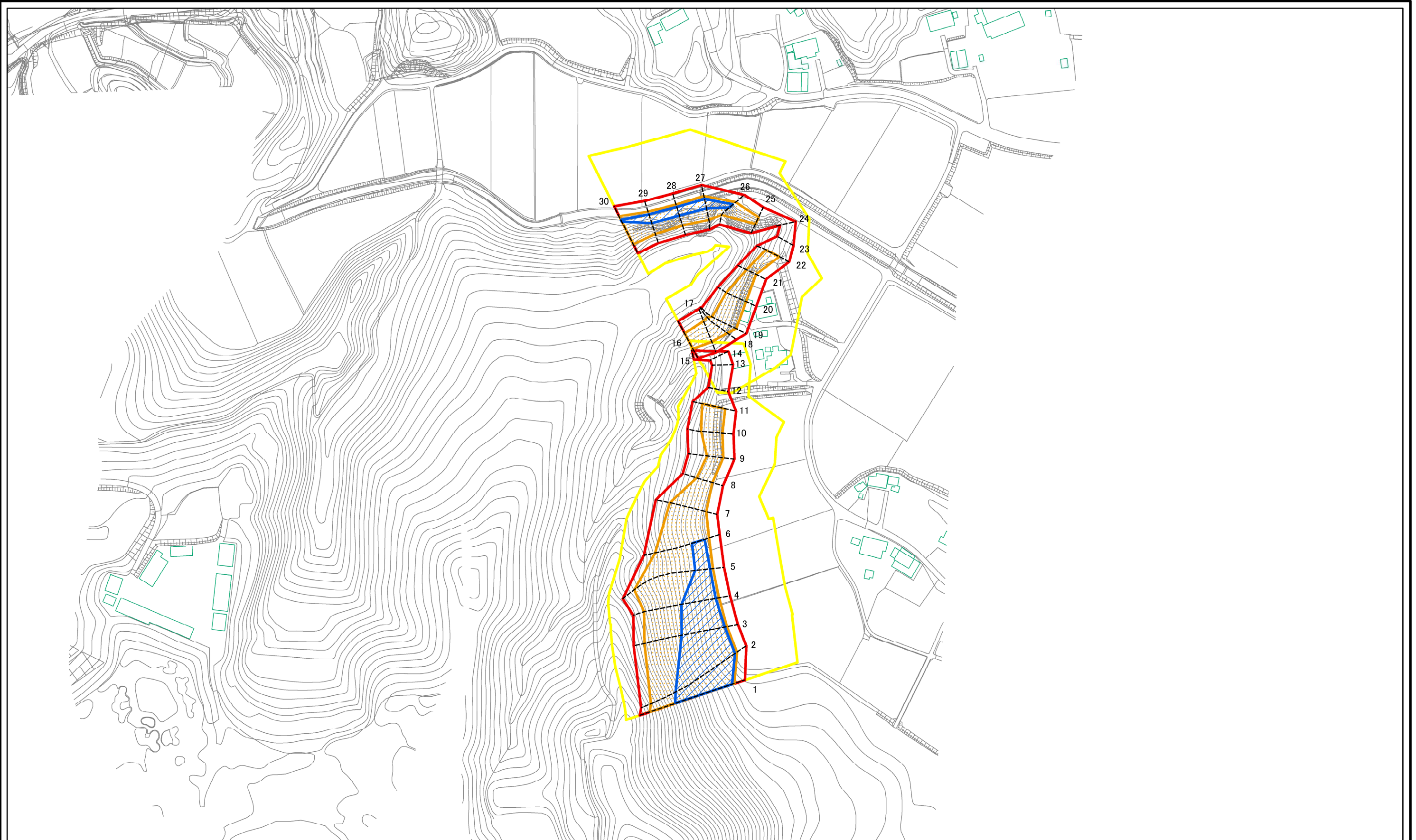
箇所名

根小屋ⅡA

所在地

栃木県那須烏山市森田・大里

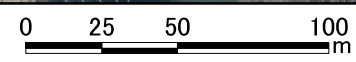
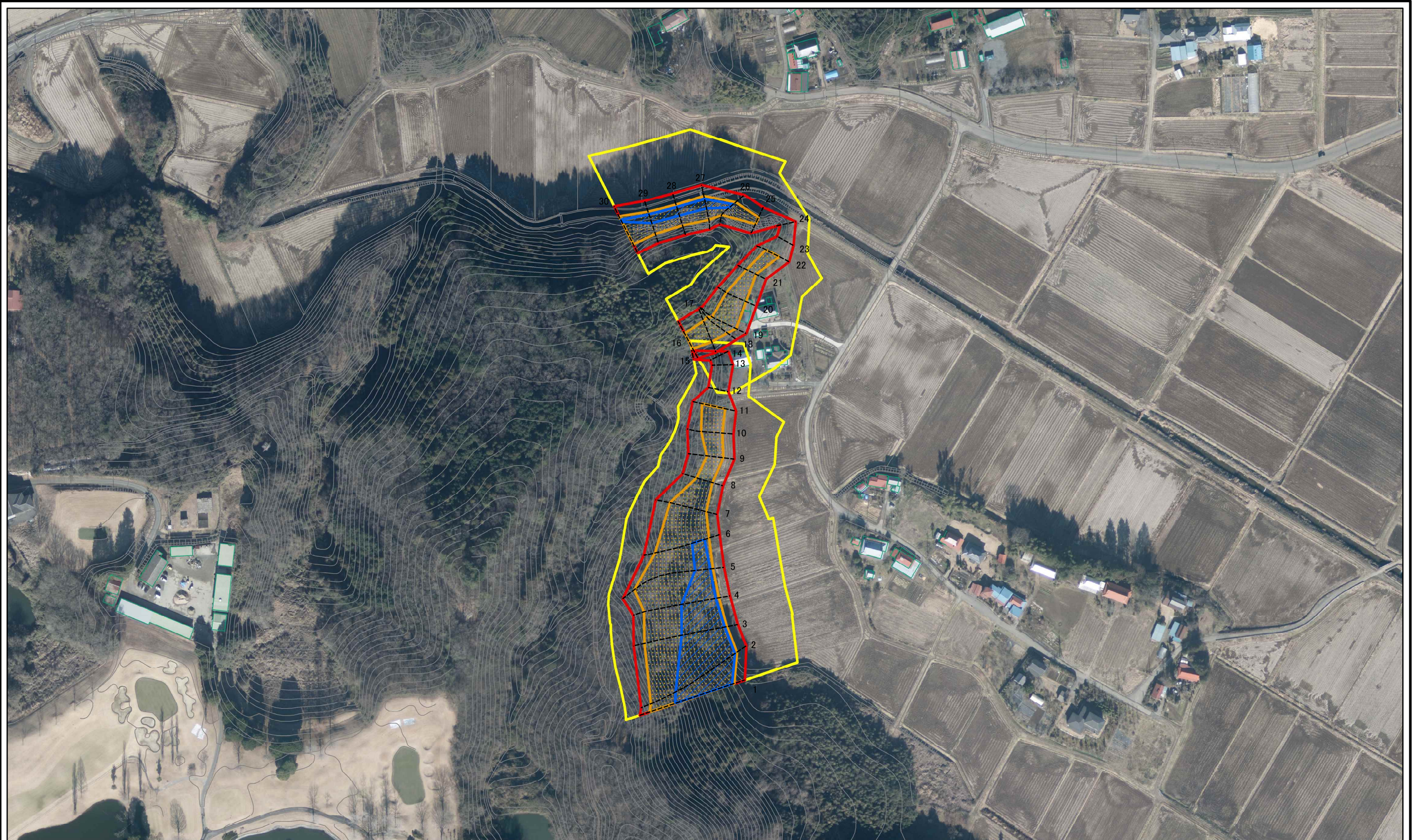
土砂災害警戒区域等の指定の公示に係る図書(その2)



図中の数字は横断測線番号を示す

様式-2(急) 土砂災害警戒区域・土砂災害特別警戒区域 区域図(その1)	土砂災害防止法施行令第二条の基準に該当する区域		N 縮尺 1:2,500	自然現象の種類	急傾斜地の崩壊	箇所番号	401-II-1046
	土砂災害防止法施行令第三条の基準に該当する区域			告示番号	警戒区域473号 特別警戒区域476号	箇所名	根小屋IIA
	土砂等の(移動)高さが1m以下の場合、土砂等の移動による力が100kN/mを超える区域			告示年月日	令和3年9月7日	所在地	栃木県那須烏山市森田・大里
土砂等の堆積の高さが3mを超える区域							
それ以外の区域							

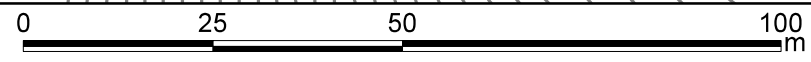
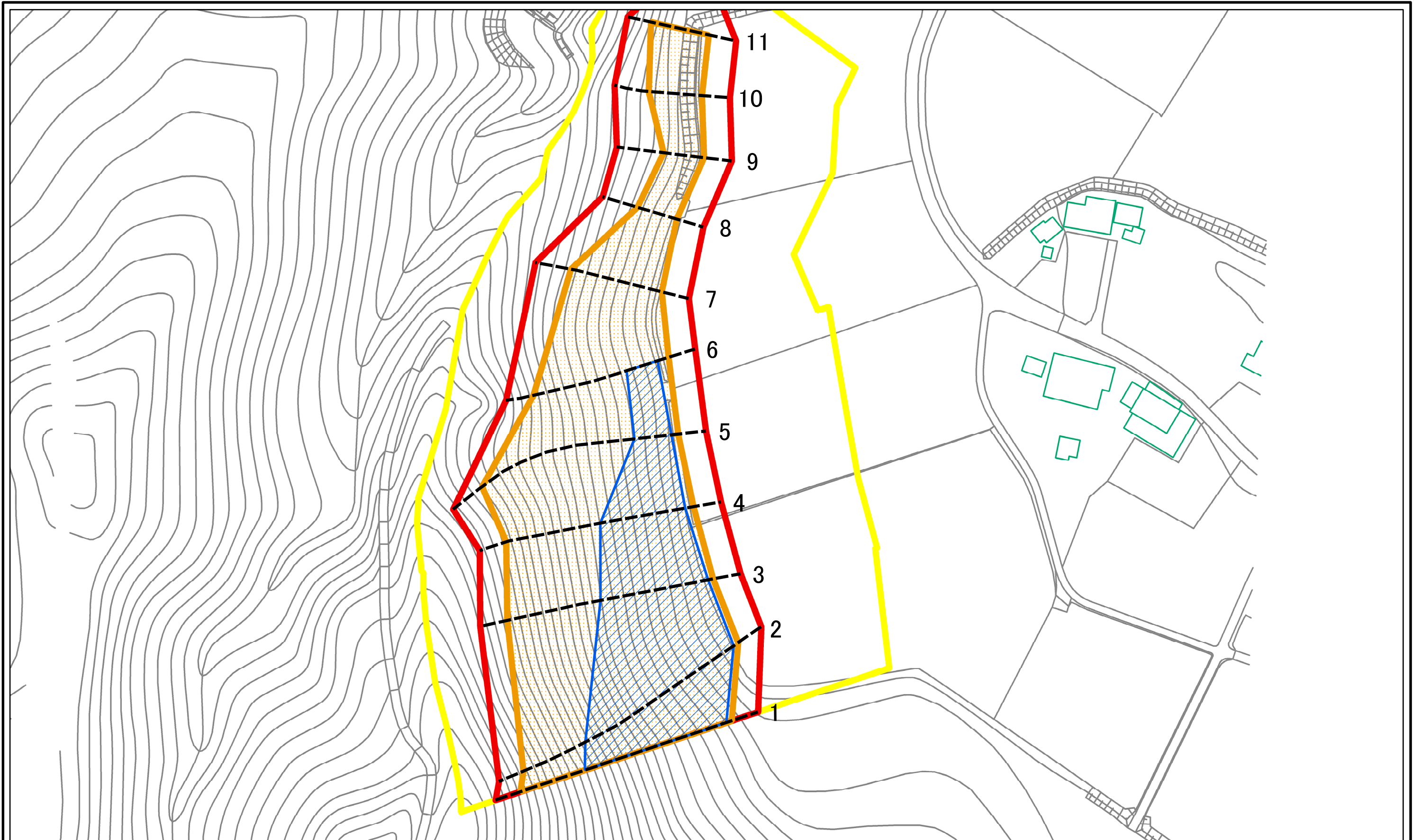
土砂災害警戒区域等の指定の公示に係る図書(その2)



図中の数字は横断測線番号を示す

様式-2(急) 土砂災害警戒区域・土砂災害特別警戒区域 区域図(その1)	土砂災害防止法施行令第二条の基準に該当する区域		N 縮尺 1:2,500	自然現象の種類	急傾斜地の崩壊	箇所番号	401-II-1046
	土砂災害防止法施行令第三条の基準に該当する区域			告示番号	警戒区域473号 特別警戒区域476号	箇所名	根小屋IIA
	土砂等の(移動)高さが1m以下の場合、土砂等の移動による力が100kN/mを超える区域		告示年月日	令和3年9月7日	所在地	栃木県那須烏山市森田・大里	
	土砂等の堆積の高さが3mを超える区域 それ以外の区域						

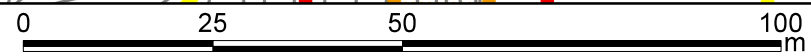
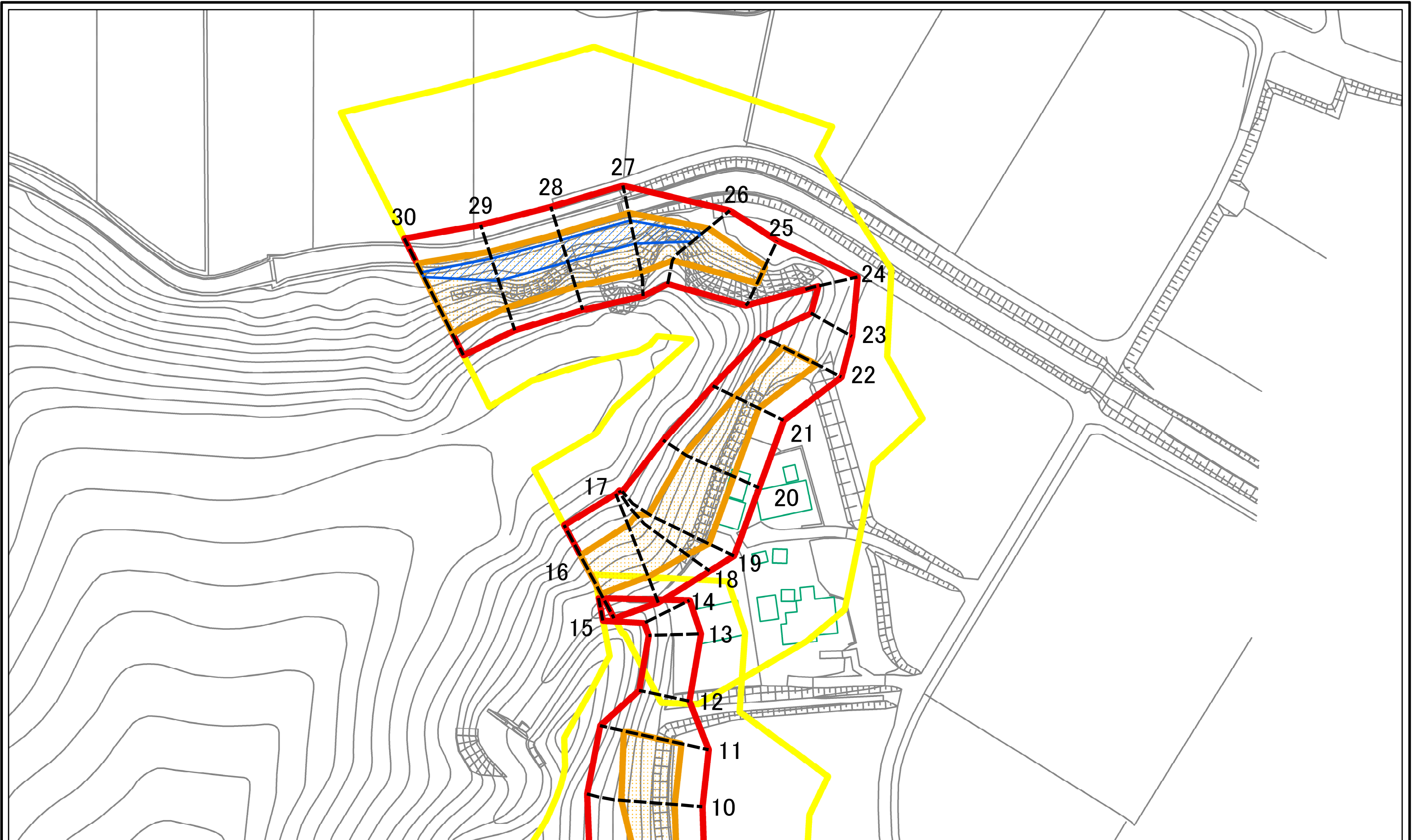
土砂災害警戒区域等の指定の公示に係る図書(その2-1)



図中の数字は横断測線番号を示す

様式-2-1(急) 土砂災害警戒区域・土砂災害特別警戒区域 区域図(その2)	土砂災害防止法施行令第二条の基準に該当する区域		N 縮尺 1:1,000	自然現象の種類	急傾斜地の崩壊	箇所番号	401-II-1046
	土砂災害防止法施行令第三条の基準に該当する区域			告示番号	警戒区域473号 特別警戒区域476号	箇所名	根小屋II A
	土砂等の(移動)高さが1m以下の場合、土砂等の移動による力が100kN/mを超える区域			告示年月日	令和3年9月7日	所在地	栃木県那須烏山市森田・大里
	土砂等の堆積の高さが3mを超える区域						
	それ以外の区域						

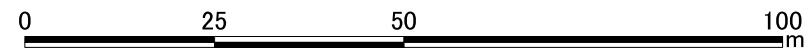
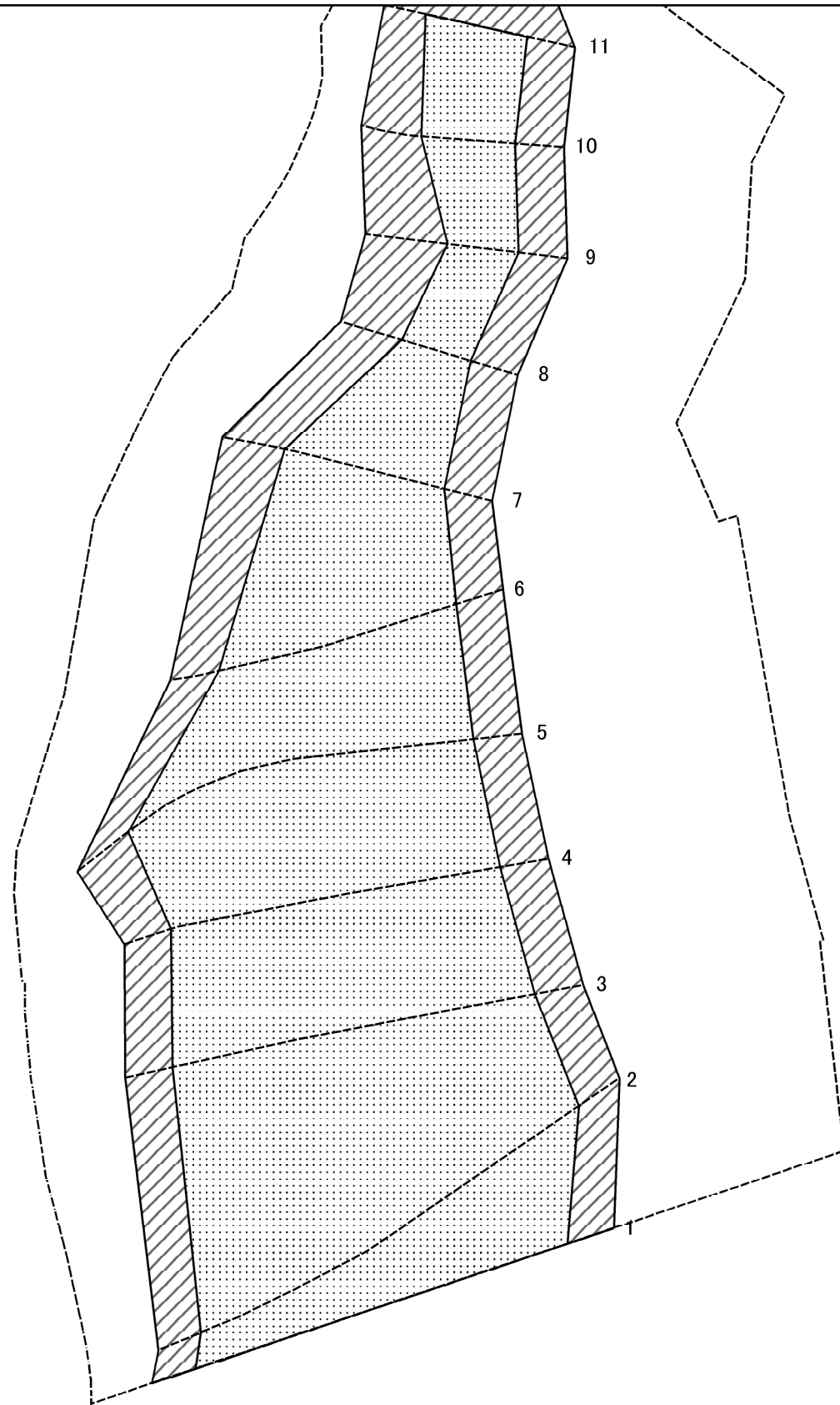
土砂災害警戒区域等の指定の公示に係る図書(その2-1)



図中の数字は横断測線番号を示す

様式-2-1(急) 土砂災害警戒区域・土砂災害特別警戒区域 区域図(その2)	土砂災害防止法施行令第二条の基準に該当する区域		N 縮尺 1:1,000	自然現象の種類	急傾斜地の崩壊	箇所番号	401-II-1046
	土砂災害防止法施行令第三条の基準に該当する区域			告示番号	警戒区域473号 特別警戒区域476号	箇所名	根小屋IIA
	土砂等の(移動)高さが1m以下の場合、土砂等の移動による力が100kN/mを超える区域			告示年月日	令和3年9月7日	所在地	栃木県那須烏山市森田・大里
	土砂等の堆積の高さが3mを超える区域						
	それ以外の区域						

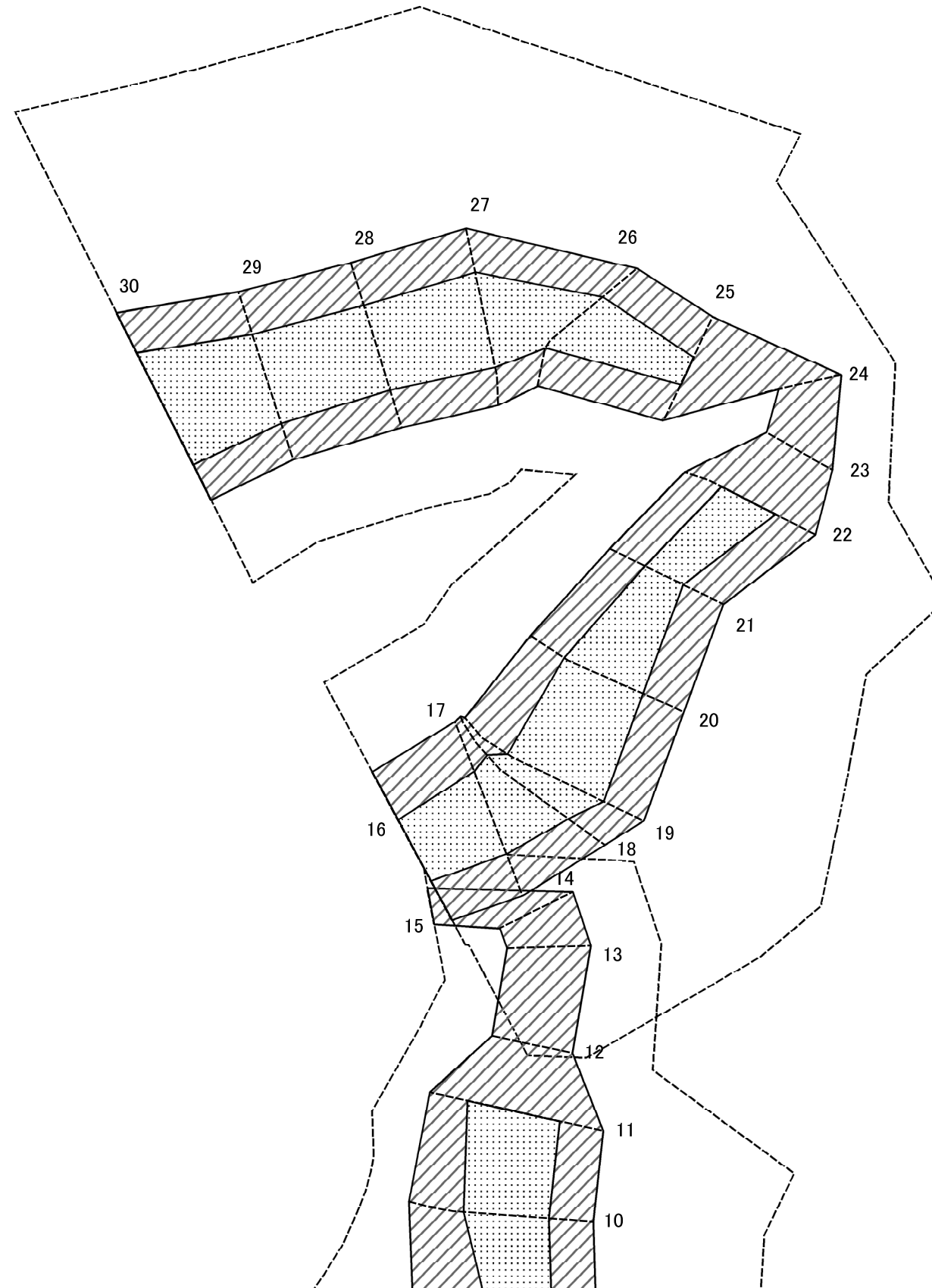
土砂災害警戒区域等の指定の公示に係る図書(その2-2)



図中の数字は横断測線番号を示す

様式-2-2(急) 土砂災害特別警戒区域の区域区分図 (急傾斜地の崩壊に伴う土石等の移動により 建築物の地上部に作用すると想定される力)	土砂災害防止法施行令第二条の基準に該当する区域		N 縮尺 1:1,000	自然現象の種類	急傾斜地の崩壊	箇所番号	401-II-1046
	土砂災害防止法施行令第三条の基準に該当する区域			告示番号	警戒区域473号 特別警戒区域476号	箇所名	根小屋IIA
	それ以外の区域		告示年月日	令和3年9月7日	所在地	栃木県那須烏山市森田・大里	

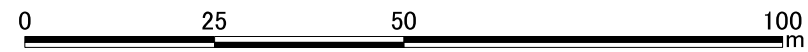
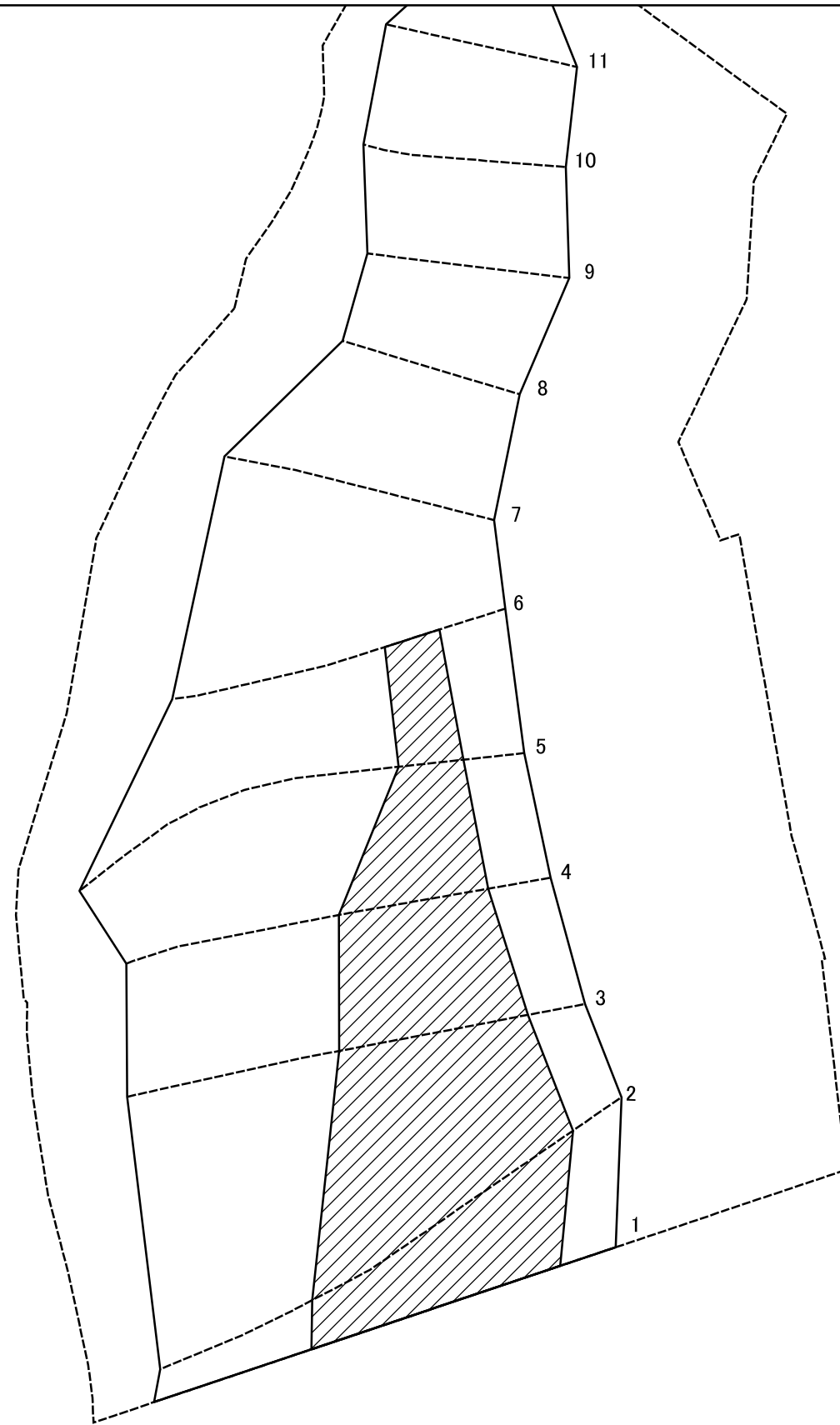
土砂災害警戒区域等の指定の公示に係る図書(その2-2)



図中の数字は横断測線番号を示す

様式-2-2(急) 土砂災害特別警戒区域の区域区分図 (急傾斜地の崩壊に伴う土石等の移動により 建築物の地上部に作用すると想定される力)	土砂災害防止法施行令第二条の基準に該当する区域		N 縮尺 1:1,000	自然現象の種類	急傾斜地の崩壊	箇所番号	401-II-1046
	土砂災害防止法施行令第三条の基準に該当する区域			告示番号	警戒区域473号 特別警戒区域476号	箇所名	根小屋IIA
	それ以外の区域			告示年月日	令和3年9月7日	所在地	栃木県那須烏山市森田・大里

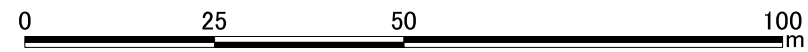
土砂災害警戒区域等の指定の公示に係る図書(その2-3)



図中の数字は横断測線番号を示す

様式-2-3(急) 土砂災害特別警戒区域の区域区分図 (急傾斜地の崩壊に伴う土石等の堆積により 建築物の地上部に作用すると想定される力)	土砂災害防止法施行令第二条の基準に該当する区域		N 縮尺 1:1,000	自然現象の種類	急傾斜地の崩壊	箇所番号	401-II-1046
	土砂災害防止法施行令第三条の基準に該当する区域			告示番号	警戒区域473号 特別警戒区域476号	箇所名	根小屋IIA
	それ以外の区域			告示年月日	令和3年9月7日	所在地	栃木県那須烏山市森田・大里

土砂災害警戒区域等の指定の公示に係る図書(その2-3)



図中の数字は横断測線番号を示す

様式-2-3(急) 土砂災害特別警戒区域の区域区分図 (急傾斜地の崩壊に伴う土石等の堆積により 建築物の地上部に作用すると想定される力)	土砂災害防止法施行令第二条の基準に該当する区域		N 縮尺 1:1,000	自然現象の種類	急傾斜地の崩壊	箇所番号	401-II-1046
	土砂災害防止法施行令第三条の基準に該当する区域			告示番号	警戒区域473号 特別警戒区域476号	箇所名	根小屋IIA
	それ以外の区域			告示年月日	令和3年9月7日	所在地	栃木県那須烏山市森田・大里

土砂災害警戒区域等の指定の公示に係る図書(その3)

横断測線の区間	土石等の移動により建築物の地上部に作用すると想定される力				土石等の堆積により建築物の地上部に作用すると想定される力				横断測線の区間	土石等の移動により建築物の地上部に作用すると想定される力				土石等の堆積により建築物の地上部に作用すると想定される力			
	土石等の(移動)高さが1m以下の場合、土石等の移動による力が100kN/m ² を超える区域		それ以外の区域		土石等の堆積の高さが3mを超える区域		それ以外の区域			土石等の(移動)高さが1m以下の場合、土石等の移動による力が100kN/m ² を超える区域		それ以外の区域		土石等の堆積の高さが3mを超える区域		それ以外の区域	
	力の大きさのうち最大のもの(kN/m ²)	土石等の高さ(m)	力の大きさのうち最大のもの(kN/m ²)	土石等の高さ(m)	力の大きさのうち最大のもの(kN/m ²)	土石等の高さ(m)	力の大きさのうち最大のもの(kN/m ²)	土石等の高さ(m)		力の大きさのうち最大のもの(kN/m ²)	土石等の高さ(m)	力の大きさのうち最大のもの(kN/m ²)	土石等の高さ(m)	力の大きさのうち最大のもの(kN/m ²)	土石等の高さ(m)	力の大きさのうち最大のもの(kN/m ²)	土石等の高さ(m)
1 ~ 2	160.33	1.00	100.00	1.00	21.48	4.01	16.05	3.00	27 ~ 28	144.72	1.00	100.00	1.00	18.71	3.50	16.05	3.00
2 ~ 3	160.32	1.00	100.00	1.00	21.42	4.00	16.05	3.00	28 ~ 29	143.44	1.00	100.00	1.00	18.71	3.50	16.05	3.00
3 ~ 4	156.84	1.00	100.00	1.00	21.08	3.94	16.05	3.00	29 ~ 30	148.47	1.00	100.00	1.00	18.47	3.45	16.05	3.00
4 ~ 5	155.72	1.00	100.00	1.00	19.04	3.56	16.05	3.00	~								
5 ~ 6	152.49	1.00	100.00	1.00	17.94	3.35	16.05	3.00	~								
6 ~ 7	152.49	1.00	100.00	1.00	-	-	16.05	3.00	~								
7 ~ 8	135.03	1.00	100.00	1.00	-	-	14.99	2.80	~								
8 ~ 9	121.19	1.00	100.00	1.00	-	-	11.67	2.18	~								
9 ~ 10	126.67	1.00	100.00	1.00	-	-	11.75	2.20	~								
10 ~ 11	141.98	1.00	100.00	1.00	-	-	15.01	2.81	~								
11 ~ 12	-	-	100.00	1.00	-	-	15.01	2.81	~								
12 ~ 13	-	-	99.91	1.00	-	-	12.61	2.36	~								
13 ~ 14	-	-	93.89	1.00	-	-	8.91	1.66	~								
14 ~ 15	-	-	91.69	1.00	-	-	10.09	1.88	~								
~									~								
16 ~ 17	128.80	1.00	100.00	1.00	-	-	13.52	2.53	~								
17 ~ 18	135.63	1.00	100.00	1.00	-	-	13.86	2.59	~								
18 ~ 19	135.63	1.00	100.00	1.00	-	-	13.86	2.59	~								
19 ~ 20	137.64	1.00	100.00	1.00	-	-	14.61	2.73	~								
20 ~ 21	137.64	1.00	100.00	1.00	-	-	14.61	2.73	~								
21 ~ 22	129.77	1.00	100.00	1.00	-	-	14.58	2.72	~								
22 ~ 23	-	-	100.00	1.00	-	-	12.93	2.42	~								
23 ~ 24	-	-	91.55	1.00	-	-	9.14	1.71	~								
24 ~ 25	-	-	100.00	1.00	-	-	14.87	2.78	~								
25 ~ 26	138.33	1.00	100.00	1.00	-	-	16.05	3.00	~								
26 ~ 27	144.72	1.00	100.00	1.00	18.28	3.41	16.05	3.00	~								

様式-3(急) 建築物の構造の規制に必要な衝撃に関する事項	自然現象の種類	急傾斜地の崩壊	箇所番号	401-II-1046
	告示番号	警戒区域473号 特別警戒区域476号	箇所名	根小屋IIA
	告示年月日	令和3年9月7日	所在地	栃木県那須烏山市森田・大里