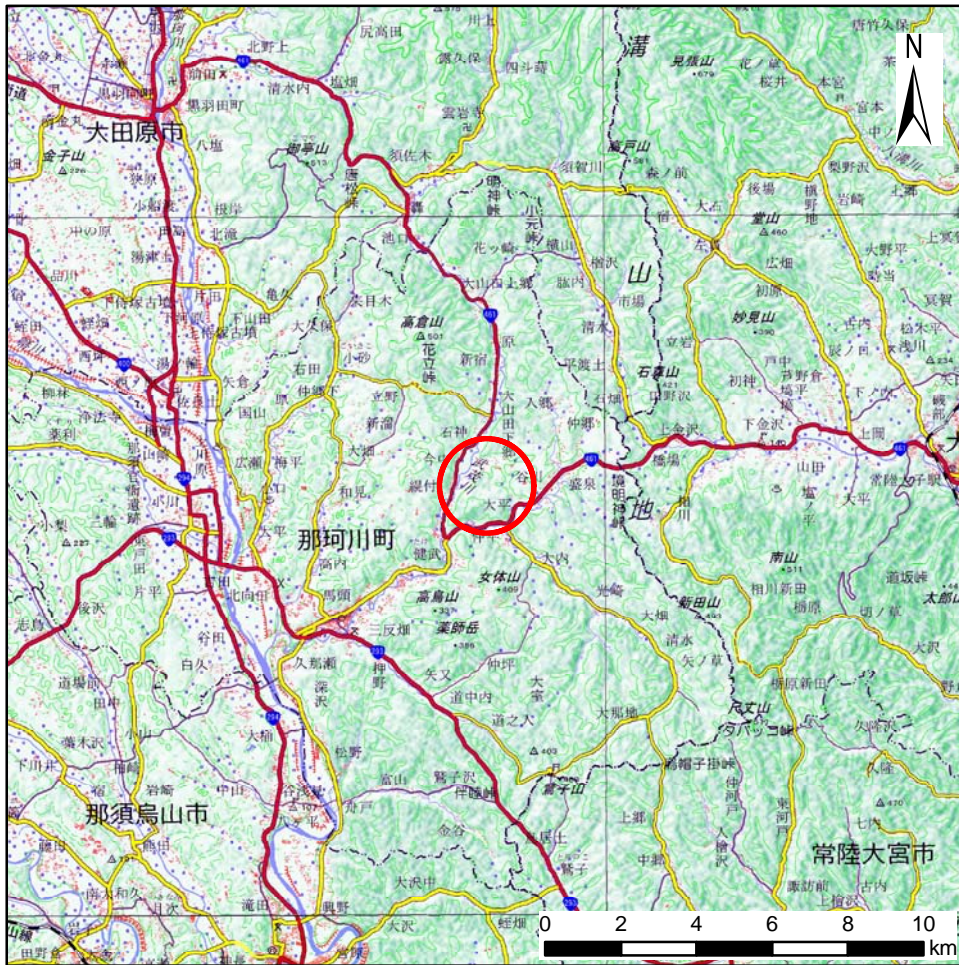
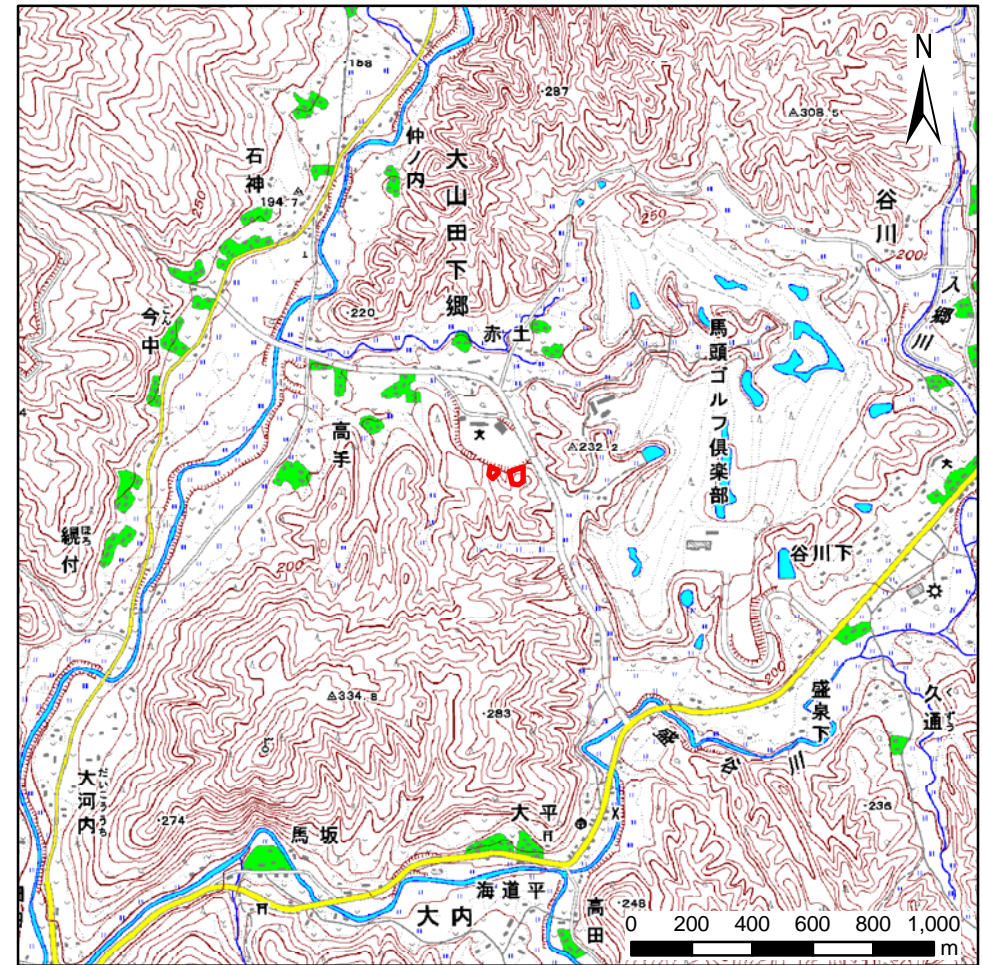


土砂災害警戒区域等の指定の公示に係る図書(その1)



(1/200,000)



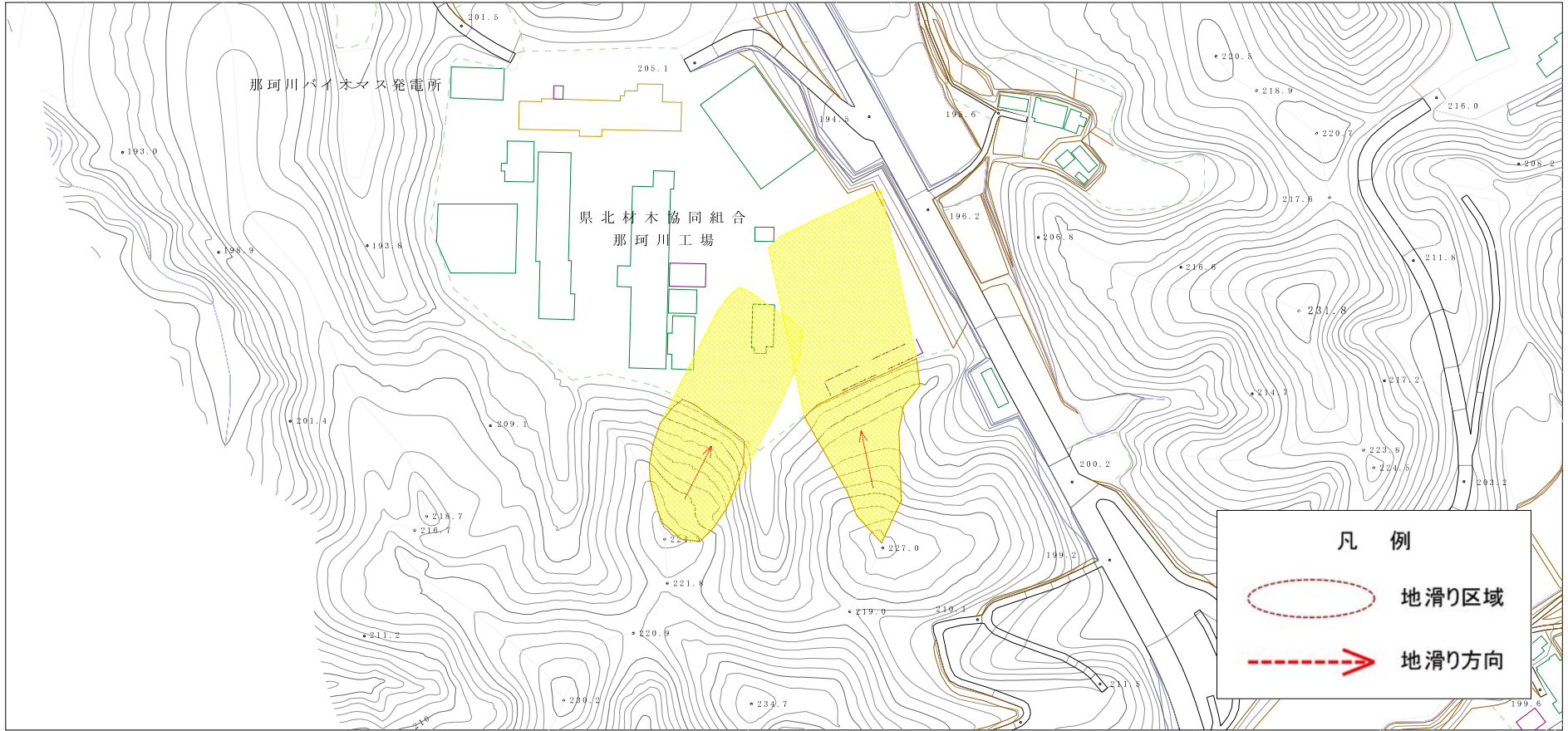
(1/25,000)

様式-1(土)

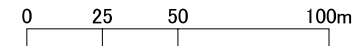
土砂災害警戒区域・土砂災害特別警戒区域 位置図




自然現象の種類	地滑り
箇所番号	403-20
箇所名	赤土A
地滑り区域名	A, B
所在地	栃木県那須郡那珂川町大山田下郷

土砂災害警戒区域等の指定の公示に係る図書(その2)



様式-2(地) 土砂災害警戒区域・土砂災害警戒区域区域図



土砂災害防止法施行令第二条の基準に該当する区域(土砂災害警戒区域)			自然現象の種類	地滑り	箇所番号	403-20	箇所名	赤土A
			告示番号		地滑り区域名	A, B		
土砂災害防止法施行令第三条の基準に該当する区域(土砂災害特別警戒区域)		縮尺 1/2500	告示年月日		所在地	栃木県那須郡那珂川町大山田下郷		