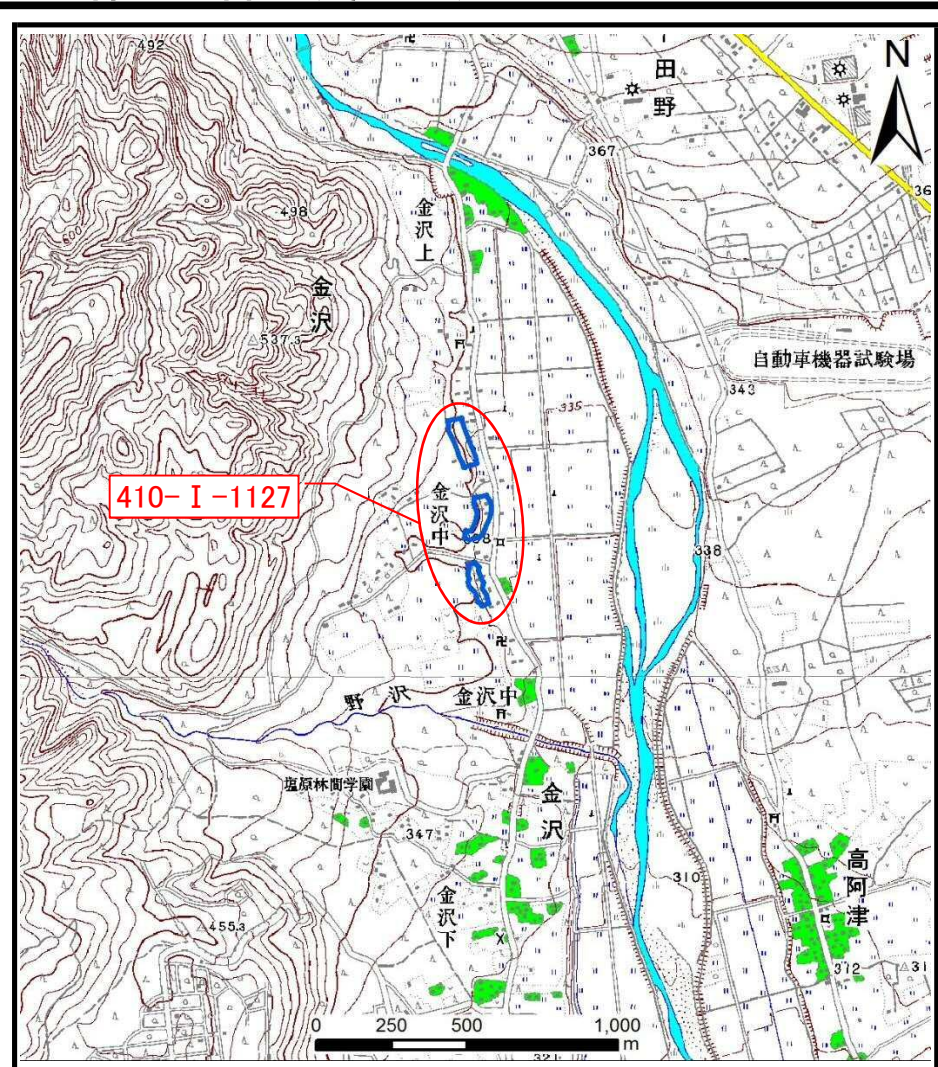


# 土砂災害警戒区域等の指定の公示に係る図書（その1）



(1/200,000)



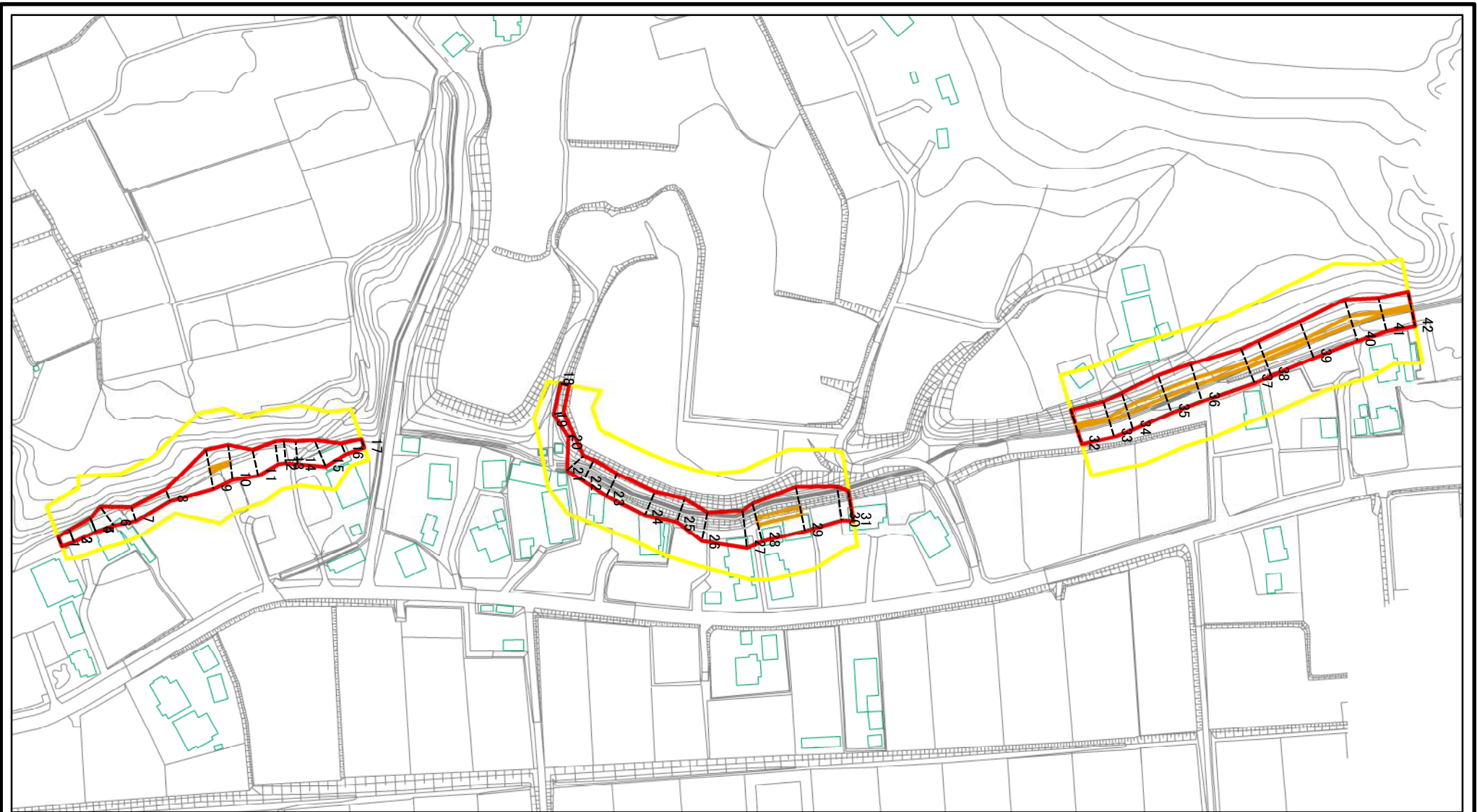
(1/25,000)

様式-1 (急)  
土砂災害警戒区域・土砂災害特別警戒区域 位置図

自然現象の種類	急傾斜地の崩壊
箇所番号	410-I-1127
箇所名	金沢中 I A
所在地	栃木県那須塩原市金沢



# 土砂災害警戒区域等の指定の公示に係る図書(その2)



図中の数字は横断測線番号を示す

様式-2(急)

土砂災害警戒区域・土砂災害特別警戒区域  
区域図(その1)

土砂災害防止法施行令第二条の基準に該当する区域

土砂災害防止法  
施行令第三条の  
基準に該当する  
区域

	縮尺 1:2,500

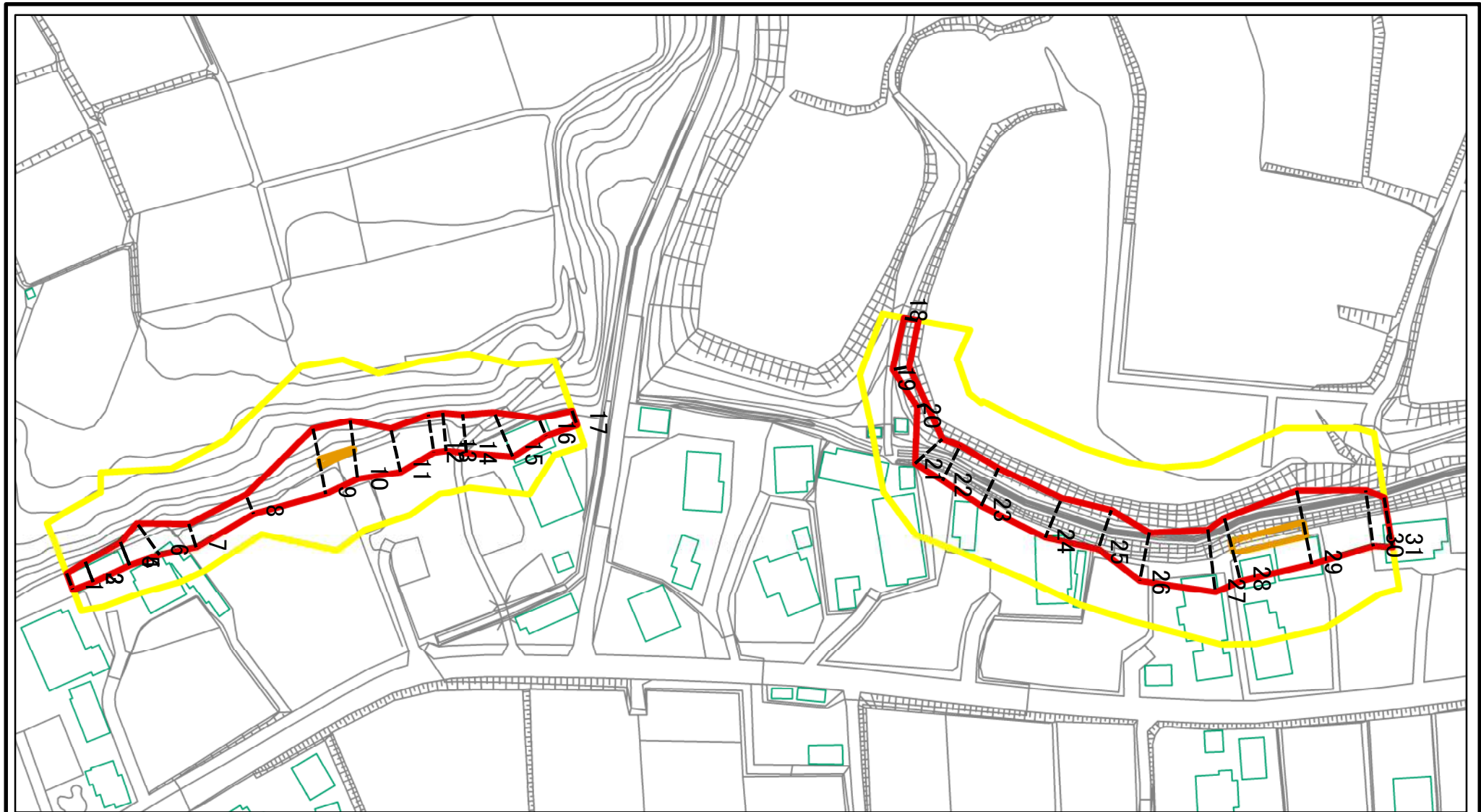
自然現象  
の種類  
告示番号  
告示年月日

急傾斜地の崩壊

箇所番号  
箇所名  
所在地

410-I-1127  
金沢中IA  
栃木県那須塩原市金沢

# 土砂災害警戒区域等の指定の公示に係る図書(その2-1)



図中の数字は横断測線番号を示す

様式-2-1(急)

土砂災害警戒区域・土砂災害特別警戒区域  
区域図(その2)

土砂災害防止法施行令第二条の基準に該当する区域



自然現象  
の種類

急傾斜地の崩壊

箇所番号

410-I-1127

土砂災害防止法  
施行令第三条の  
基準に該当する  
区域



縮尺

告示番号

箇所名

金沢中IA

土砂等の堆積の高さが3mを超える区域  
それ以外の区域



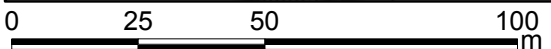
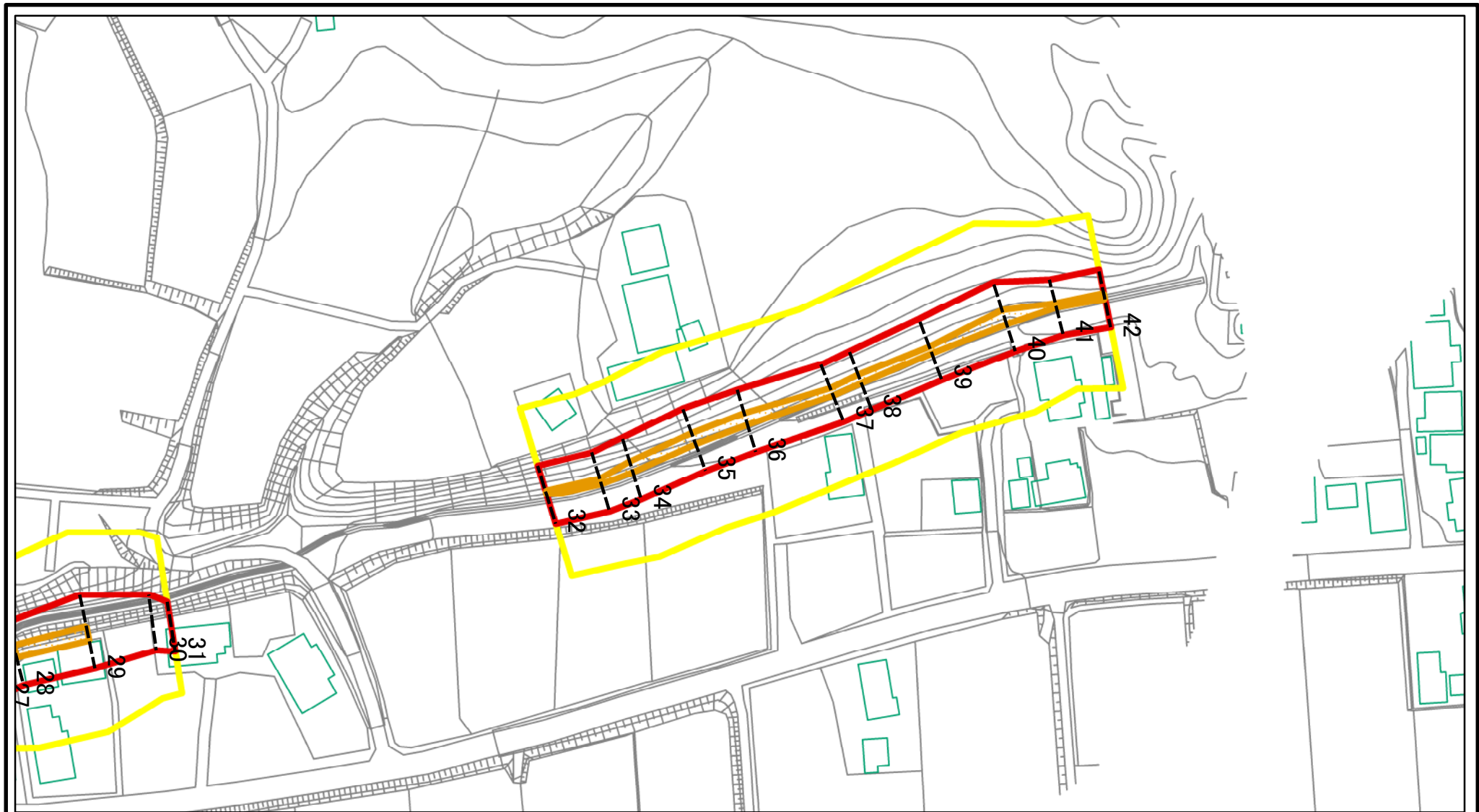
1:1,500

告示年月日

所在地

栃木県那須塩原市金沢

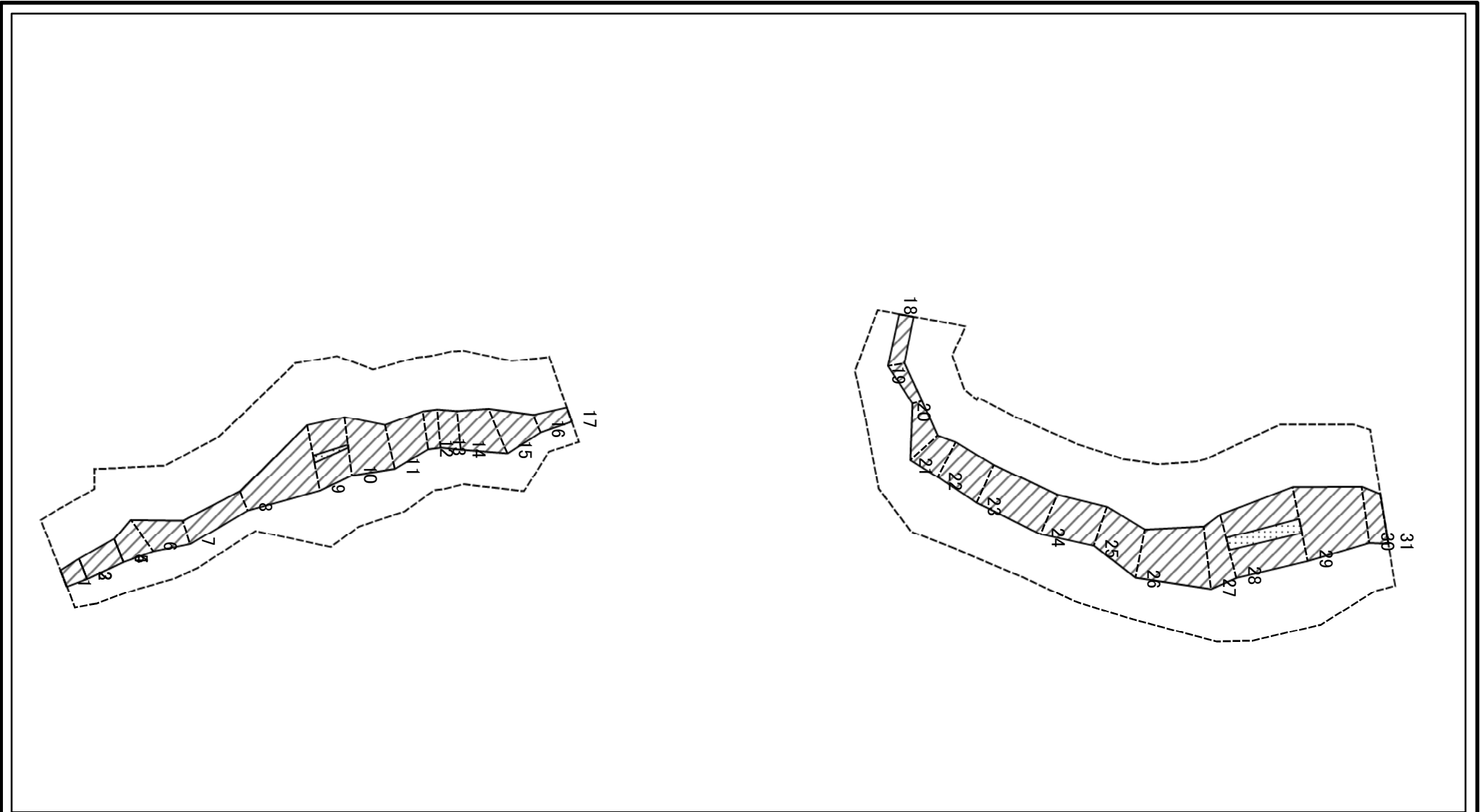
# 土砂災害警戒区域等の指定の公示に係る図書(その2-1)



図中の数字は横断測線番号を示す

様式-2-1(急) 土砂災害警戒区域・土砂災害特別警戒区域 区域図(その2)	土砂災害防止法施行令第二条の基準に該当する区域			自然現象の種類	急傾斜地の崩壊	箇所番号	410-I-1127
	土砂災害防止法施行令第三条の基準に該当する区域			告示番号		箇所名	金沢中IA
	それ以外の区域		縮尺	告示年月日		所在地	栃木県那須塩原市金沢
			1:1,500				

# 土砂災害警戒区域等の指定の公示に係る図書(その2-2)

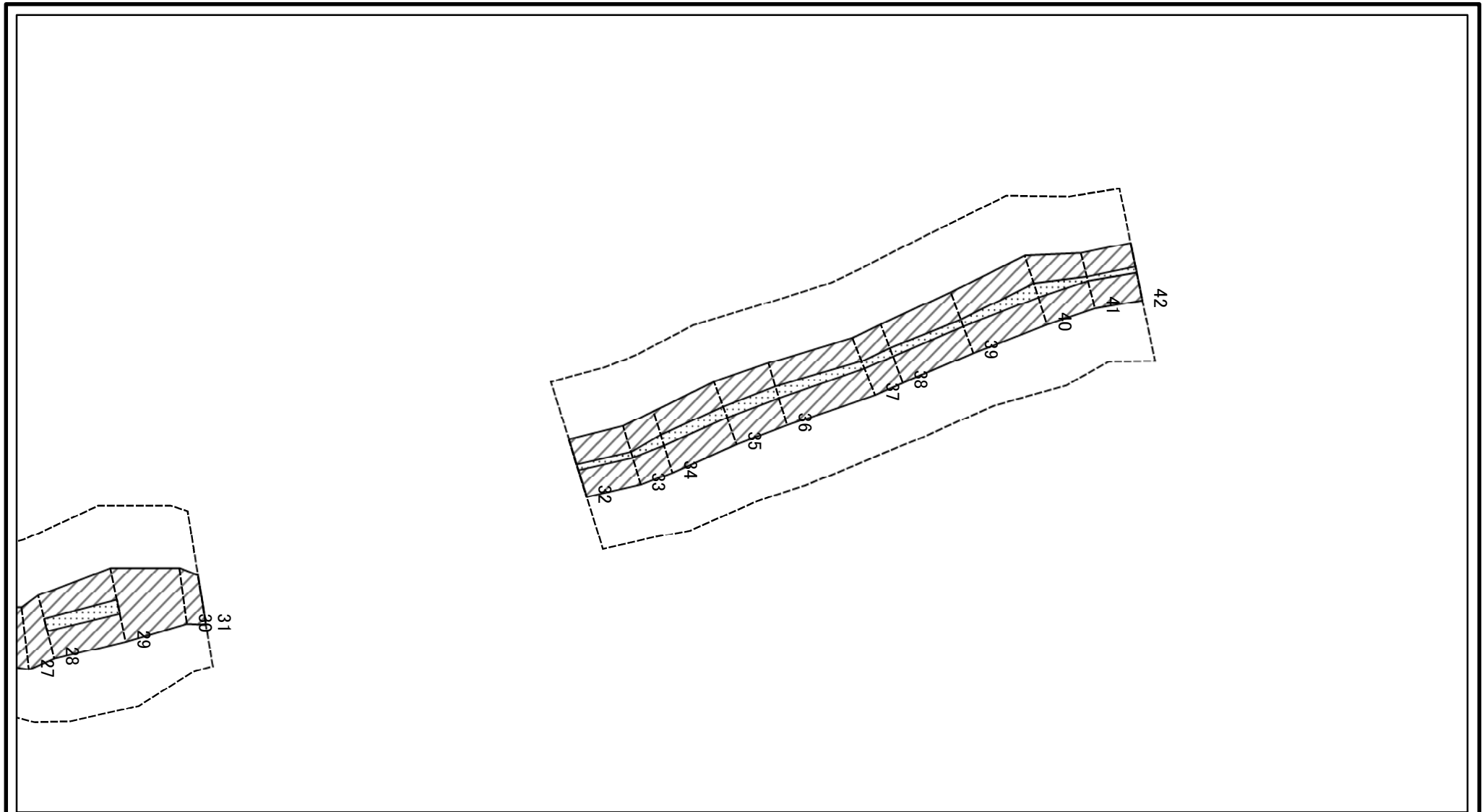


図中の数字は横断測線番号を示す

様式-2-2(急)  
土砂災害特別警戒区域の区域区分図  
(急傾斜地の崩壊に伴う土石等の移動により  
建築物の地上部に作用すると想定される力)

土砂災害防止法施行令第二条の基準に該当する区域		縮尺 1:1,500	自然現象の種類	急傾斜地の崩壊	箇所番号	410-I-1127
土砂災害防止法施行令第三条の基準に該当する区域			告示番号		箇所名	金沢中IA
それ以外の区域			告示年月日		所在地	栃木県那須塩原市金沢

# 土砂災害警戒区域等の指定の公示に係る図書(その2-2)



図中の数字は横断測線番号を示す

様式-2-2(急)  
土砂災害特別警戒区域の区域区分図  
(急傾斜地の崩壊に伴う土石等の移動により  
建築物の地上部に作用すると想定される力)

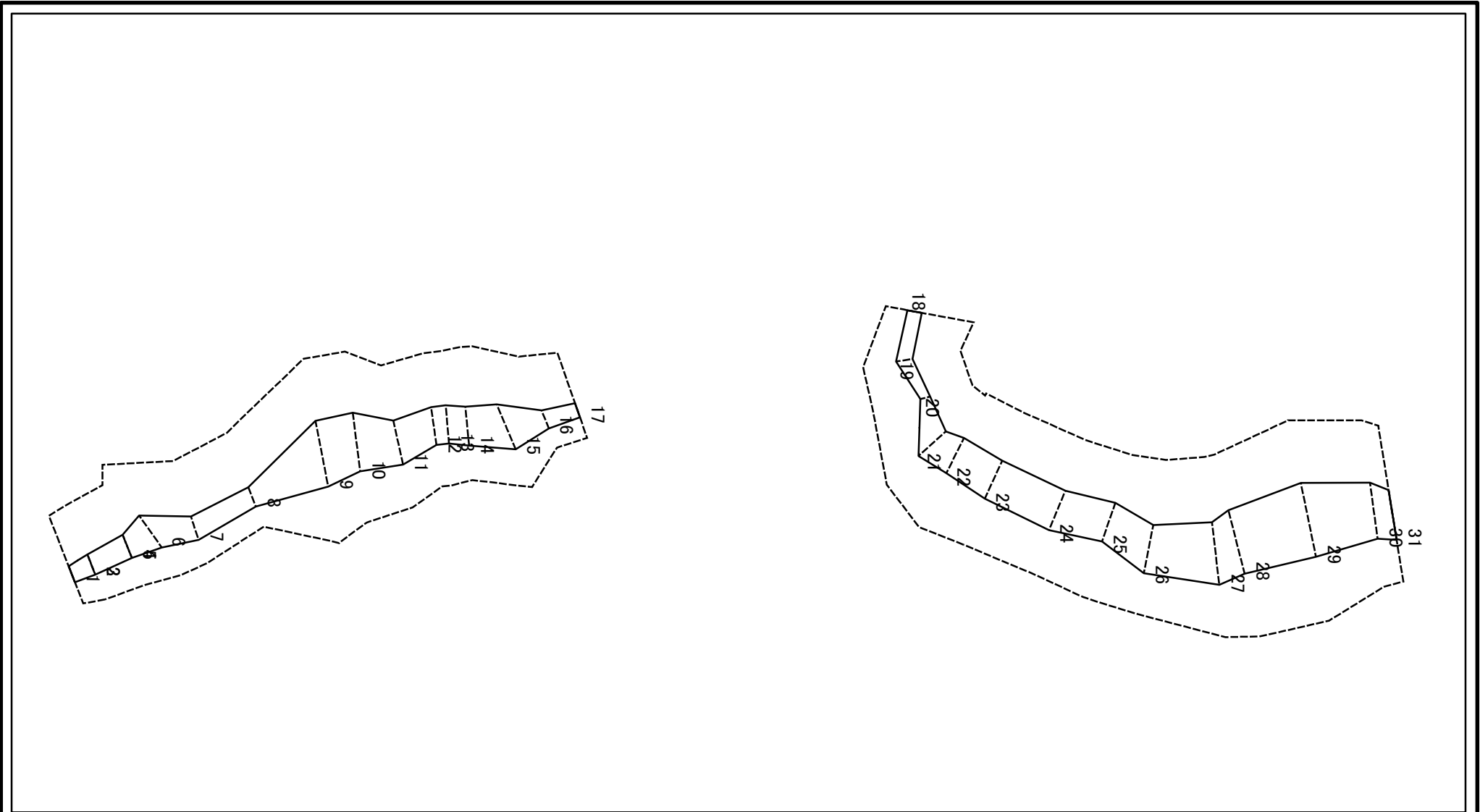
土砂災害防止法施行令第二条の基準に該当する区域	
土砂災害防止法施行令第三条の基準に該当する区域	
それ以外の区域	

	縮尺
	1:1,500

自然現象の種類	急傾斜地の崩壊
告示番号	
告示年月日	

箇所番号	410-I-1127
箇所名	金沢中IA
所在地	栃木県那須塩原市金沢

# 土砂災害警戒区域等の指定の公示に係る図書(その2-3)



図中の数字は横断測線番号を示す

様式-2-3(急)  
土砂災害特別警戒区域の区域区分図  
(急傾斜地の崩壊に伴う土石等の堆積により  
建築物の地上部に作用すると想定される力)

土砂災害防止法施行令第二条の基準に該当する区域



土砂災害防止法  
施行令第三条の  
基準に該当する  
区域

土石等の堆積の高さが3mを超える区域

それ以外の区域



縮尺

1:1,500

自然現象  
の種類

告示番号

告示年月日

急傾斜地の崩壊

箇所番号

箇所名

所在地

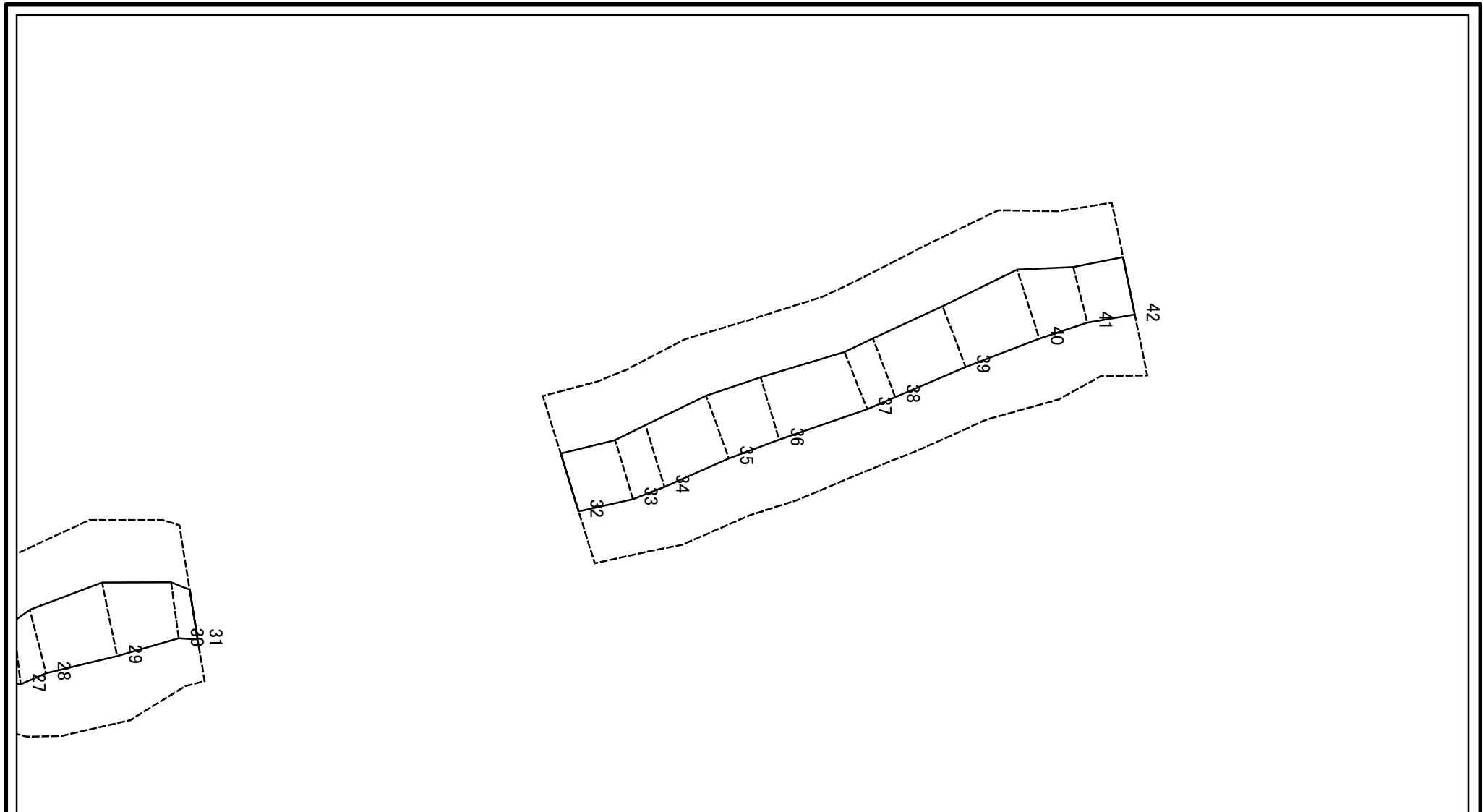
410-I-1127

金沢中IA

栃木県那須塩原市金沢



# 土砂災害警戒区域等の指定の公示に係る図書(その2-3)



図中の数字は横断測線番号を示す

様式-2-3(急)  
土砂災害特別警戒区域の区域区分図  
(急傾斜地の崩壊に伴う土石等の堆積により  
建築物の地上部に作用すると想定される力)

土砂災害防止法施行令第二条の基準に該当する区域



土砂災害防止法  
施行令第三条の  
基準に該当する  
区域

土石等の堆積の高さが3mを超える区域



それ以外の区域



縮尺

1:1,500

自然現象  
の種類

告示番号

告示年月日

急傾斜地の崩壊

箇所番号

箇所名

所在地

410-I-1127

金沢中IA

栃木県那須塩原市金沢



土砂災害警戒区域等の指定の公示に係る図書(その3)(案)

横断測線の区間	土石等の移動により建築物の地上部に作用すると想定される力				土石等の堆積により建築物の地上部に作用すると想定される力				横断測線の区間	土石等の移動により建築物の地上部に作用すると想定される力				土石等の堆積により建築物の地上部に作用すると想定される力			
	土石等の(移動)高さが1m以下の場合、土石等の移動による力が100kN/m <sup>2</sup> を超える区域		それ以外の区域		土石等の堆積の高さが3mを超える区域		それ以外の区域			土石等の(移動)高さが1m以下の場合、土石等の移動による力が100kN/m <sup>2</sup> を超える区域		それ以外の区域		土石等の堆積の高さが3mを超える区域		それ以外の区域	
	力の大きさのうち最大のもの(kN/m <sup>2</sup> )	土石等の高さ(m)	力の大きさのうち最大のもの(kN/m <sup>2</sup> )	土石等の高さ(m)	力の大きさのうち最大のもの(kN/m <sup>2</sup> )	土石等の高さ(m)	力の大きさのうち最大のもの(kN/m <sup>2</sup> )	土石等の高さ(m)		力の大きさのうち最大のもの(kN/m <sup>2</sup> )	土石等の高さ(m)	力の大きさのうち最大のもの(kN/m <sup>2</sup> )	土石等の高さ(m)	力の大きさのうち最大のもの(kN/m <sup>2</sup> )	土石等の高さ(m)	力の大きさのうち最大のもの(kN/m <sup>2</sup> )	土石等の高さ(m)
1 ~ 2	-	-	61.36	1.00	-	-	11.23	2.02	27 ~ 28	-	-	100.00	1.00	-	-	11.65	2.31
2 ~ 3									28 ~ 29	112.06	1.00	100.00	1.00	-	-	11.65	2.31
3 ~ 4	-	-	65.20	1.00	-	-	10.31	2.04	29 ~ 30	-	-	100.00	1.00	-	-	10.60	2.10
4 ~ 5									30 ~ 31	-	-	98.51	1.00	-	-	10.60	2.10
5 ~ 6	-	-	82.88	1.00	-	-	10.31	2.04	32 ~ 33	105.27	1.00	100.00	1.00	-	-	11.05	2.19
6 ~ 7	-	-	82.88	1.00	-	-	9.32	1.84	33 ~ 34	110.13	1.00	100.00	1.00	-	-	11.31	2.24
7 ~ 8	-	-	67.95	1.00	-	-	9.32	1.84	34 ~ 35	110.19	1.00	100.00	1.00	-	-	11.31	2.24
8 ~ 9	-	-	100.00	1.00	-	-	10.51	2.08	35 ~ 36	111.48	1.00	100.00	1.00	-	-	11.53	2.28
9 ~ 10	105.52	1.00	100.00	1.00	-	-	10.81	2.14	36 ~ 37	111.48	1.00	100.00	1.00	-	-	11.53	2.28
10 ~ 11	-	-	100.00	1.00	-	-	10.81	2.14	37 ~ 38	108.25	1.00	100.00	1.00	-	-	11.25	2.23
11 ~ 12	-	-	91.74	1.00	-	-	10.13	2.00	38 ~ 39	108.25	1.00	100.00	1.00	-	-	11.25	2.23
12 ~ 13	-	-	83.10	1.00	-	-	10.13	2.00	39 ~ 40	111.26	1.00	100.00	1.00	-	-	10.66	2.11
13 ~ 14	-	-	84.50	1.00	-	-	10.12	2.00	40 ~ 41	111.26	1.00	100.00	1.00	-	-	11.63	2.30
14 ~ 15	-	-	90.97	1.00	-	-	9.02	1.79	41 ~ 42	106.31	1.00	100.00	1.00	-	-	12.15	2.40
15 ~ 16	-	-	90.97	1.00	-	-	9.29	1.84	~								
16 ~ 17	-	-	61.06	1.00	-	-	10.33	2.04	~								
18 ~ 19	-	-	49.79	1.00	-	-	11.88	2.35	~								
19 ~ 20	-	-	45.95	1.00	-	-	14.71	2.91	~								
20 ~ 21	-	-	80.30	1.00	-	-	14.71	2.91	~								
21 ~ 22	-	-	80.30	1.00	-	-	14.10	2.79	~								
22 ~ 23	-	-	85.34	1.00	-	-	14.10	2.79	~								
23 ~ 24	-	-	88.68	1.00	-	-	13.04	2.58	~								
24 ~ 25	-	-	88.68	1.00	-	-	13.78	2.73	~								
25 ~ 26	-	-	86.66	1.00	-	-	13.78	2.73	~								
26 ~ 27	-	-	98.23	1.00	-	-	10.14	2.01	~								

様式-3(急) 建築物の構造の規制に必要な衝撃に関する事項	自然現象の種類	急傾斜地の崩壊	箇所番号	410- I -1127
	告示番号		箇所名	金沢中 I A
	告示年月日		所在地	栃木県那須塩原市金沢