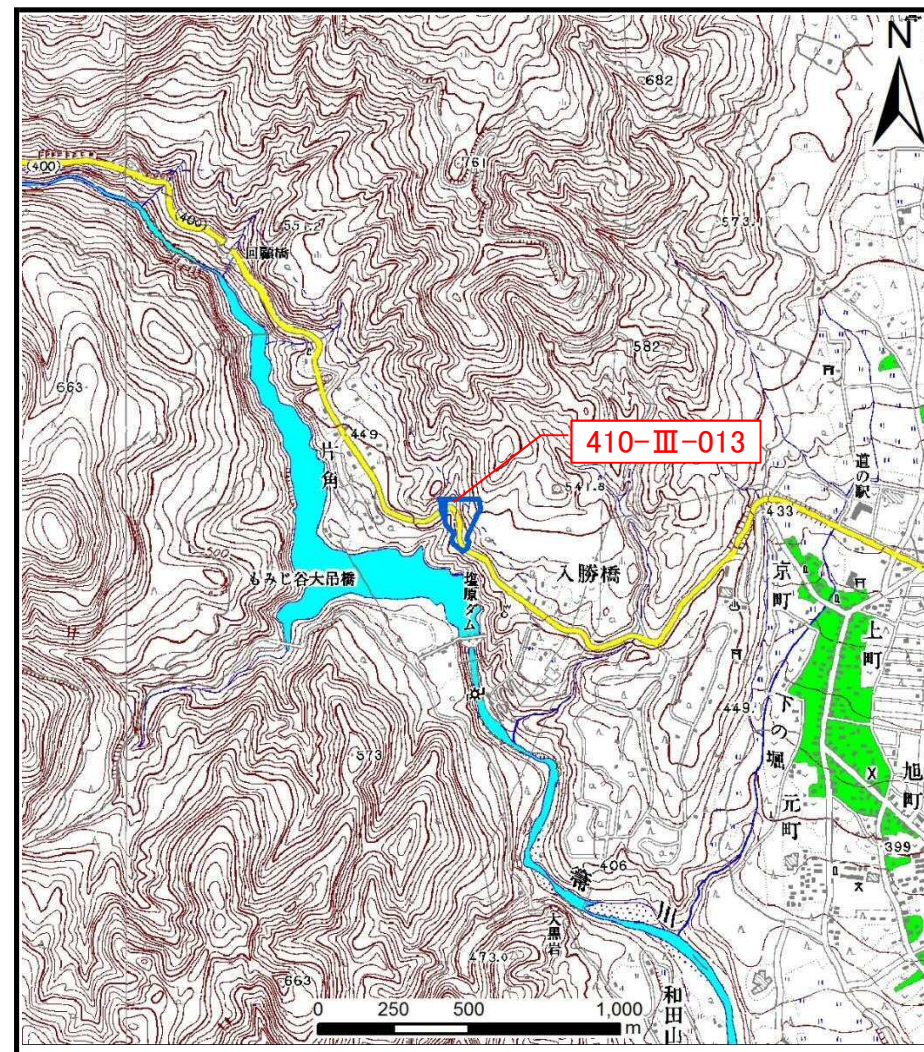


土砂災害警戒区域等の指定の公示に係る図書（その1）



(1/200,000)



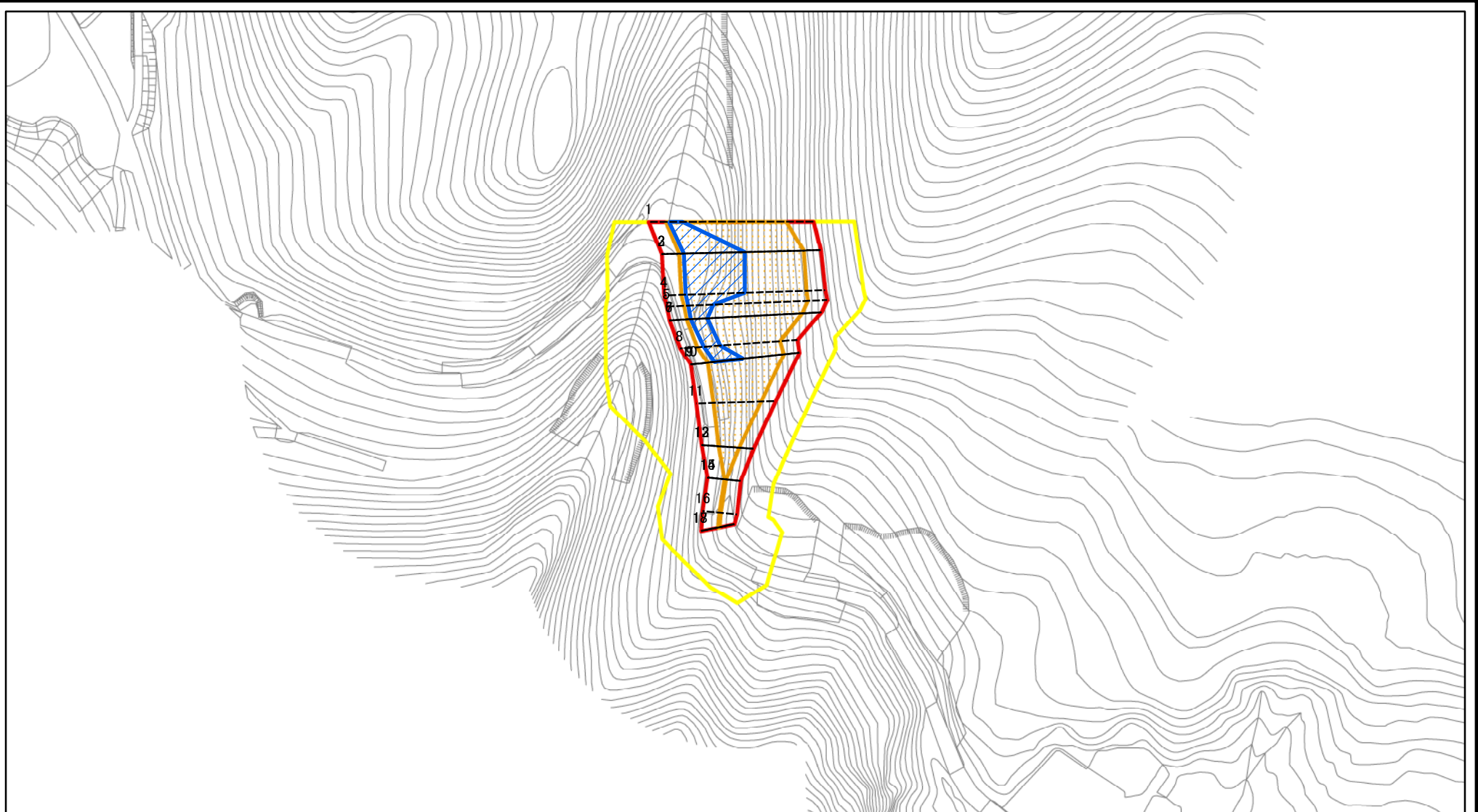
(1/25,000)

様式-1 (急)
土砂災害警戒区域・土砂災害特別警戒区域 位置図

自然現象の種類	急傾斜地の崩壊
箇所番号	410-III-013
箇所名	入勝橋 a
所在地	栃木県那須塩原市関谷

この地図は、国土地理院長の承認を得て、同院発行の20万分の1・2万5千分の1の地形図を複製したものである。（認証番号 令元情復 第183号）

土砂災害警戒区域等の指定の公示に係る図書(その2)



0 25 50 100
m

図中の数字は横断測線番号を示す

様式-2(急)

土砂災害警戒区域・土砂災害特別警戒区域
区域図(その1)

土砂災害防止法施行令第二条の基準に該当する区域



自然現象
の種類

急傾斜地の崩壊

箇所番号

410-Ⅲ-013

土砂災害防止法
施行令第三条の
基準に該当する
区域



縮尺

告示番号

第207号
第216号

箇所名

入勝橋a

土石等の(移動)高さが1m以下の場合、
土石等の移動による力が100kN/mを超える区域
土石等の堆積の高さが3mを超える区域
それ以外の区域

1:2,500

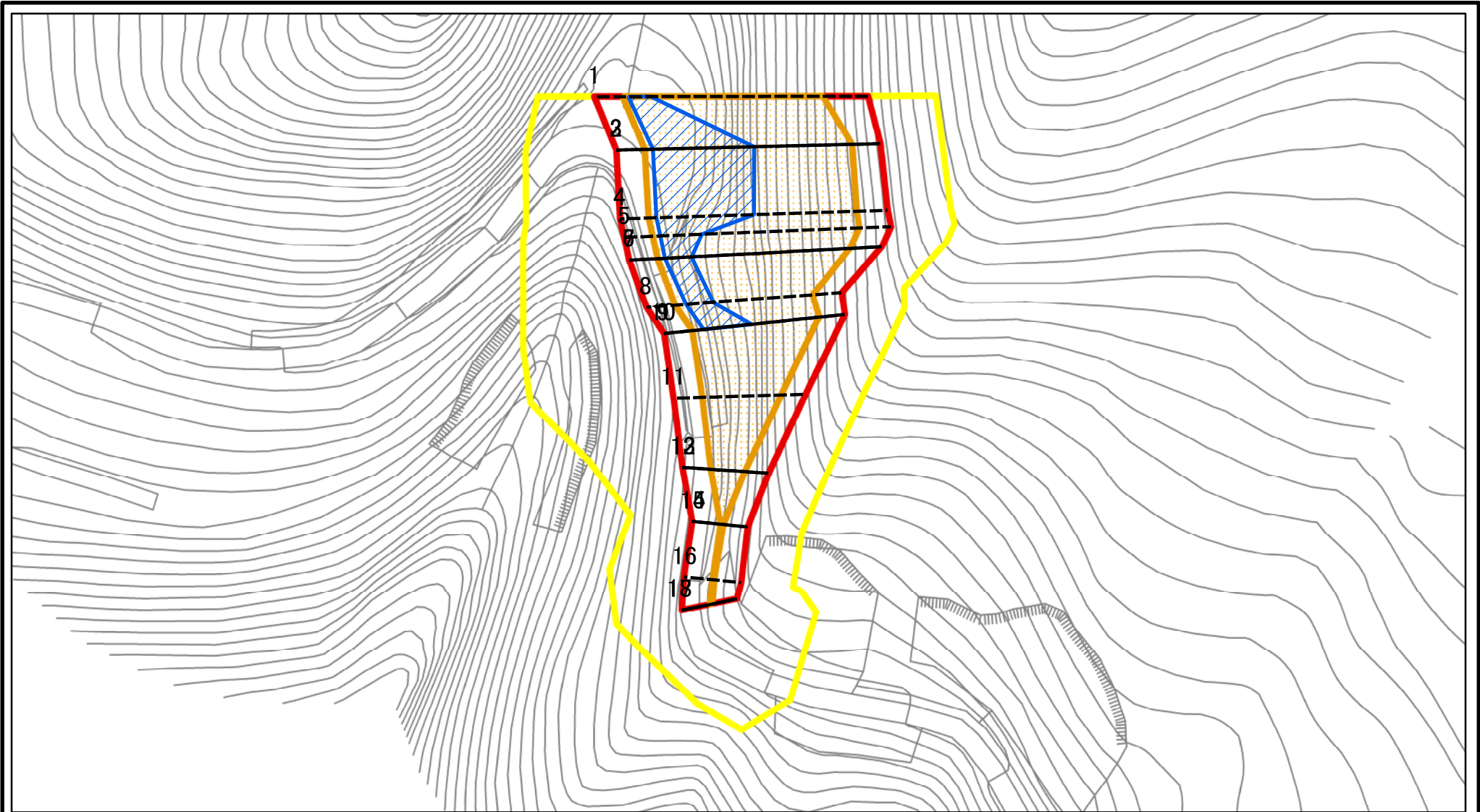
告示年月日

平成25年3月29日

所在地

栃木県那須塩原市関谷

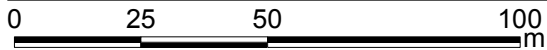
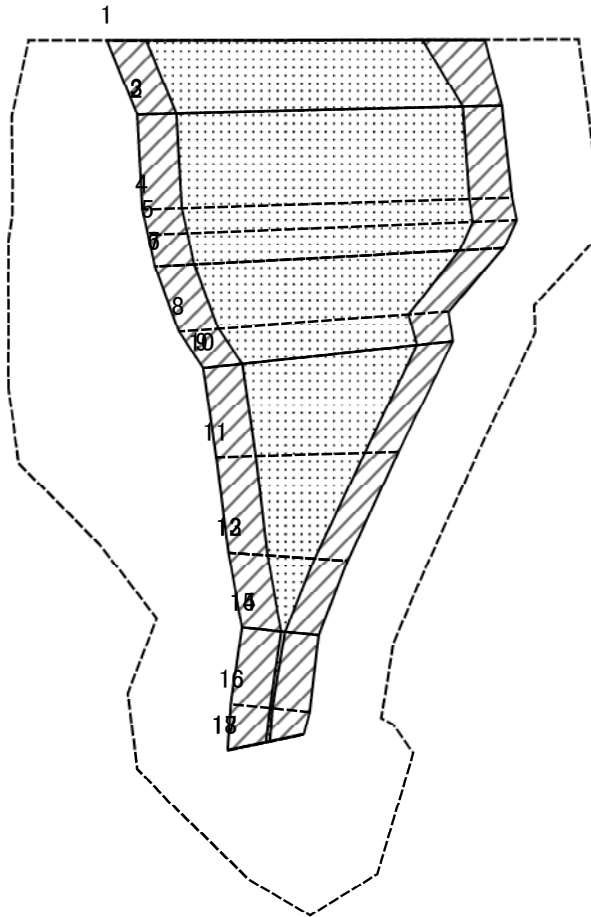
土砂災害警戒区域等の指定の公示に係る図書(その2-1)



図中の数字は横断測線番号を示す

様式-2-1(急) 土砂災害警戒区域・土砂災害特別警戒区域 区域図(その2)	土砂災害防止法施行令第二条の基準に該当する区域		N 縮尺 1:1,500	自然現象の種類	急傾斜地の崩壊	箇所番号	410-III-013
	土砂災害防止法施行令第三条の基準に該当する区域			告示番号	第207号 第216号	箇所名	入勝橋a
	それ以外の区域			告示年月日	平成25年3月29日	所在地	栃木県那須塩原市関谷

土砂災害警戒区域等の指定の公示に係る図書(その2-2)



図中の数字は横断測線番号を示す

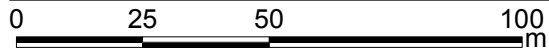
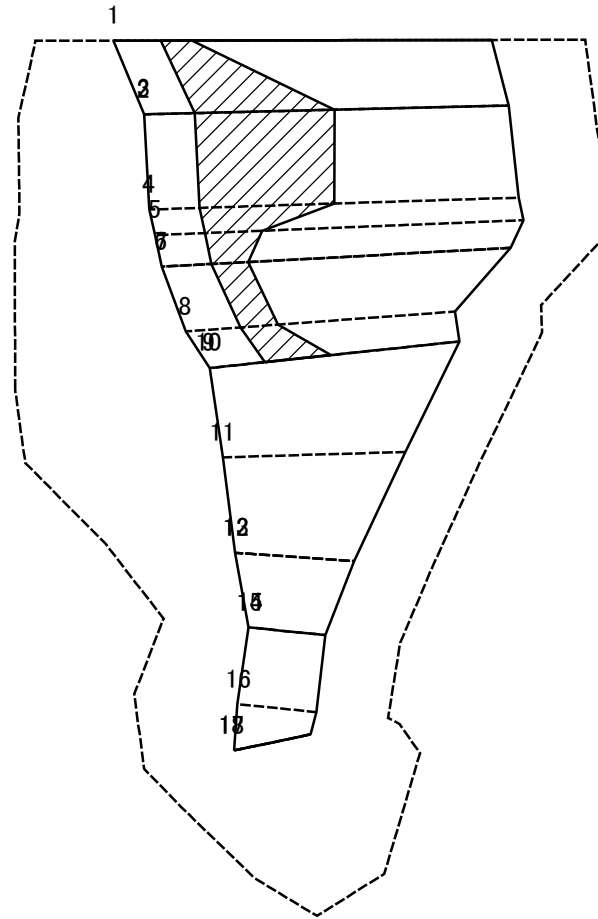
様式-2-2(急)
土砂災害特別警戒区域の区域区分図
(急傾斜地の崩壊に伴う土石等の移動により
建築物の地上部に作用すると想定される力)

土砂災害防止法施行令第二条の基準に該当する区域	
土砂災害防止法施行令第三条の基準に該当する区域	
それ以外の区域	

N	
縮尺	1:1,500

自然現象の種類	急傾斜地の崩壊	箇所番号	410-Ⅲ-013
告示番号	第207号 第216号	箇所名	入勝橋a
告示年月日	平成25年3月29日	所在地	栃木県那須塩原市関谷

土砂災害警戒区域等の指定の公示に係る図書(その2-3)



図中の数字は横断測線番号を示す

様式-2-3(急)
土砂災害特別警戒区域の区域区分図
(急傾斜地の崩壊に伴う土石等の堆積により
建築物の地上部に作用すると想定される力)

土砂災害防止法施行令第二条の基準に該当する区域



自然現象
の種類

急傾斜地の崩壊

箇所番号

410-Ⅲ-013

土砂災害防止法
施行令第三条の
基準に該当する
区域



縮尺

告示番号

第207号
第216号

箇所名

入勝橋a

それ以外の区域



1:1,500

告示年月日

平成25年3月29日

所在地

栃木県那須塩原市関谷

土砂災害警戒区域等の指定の公示に係る図書(その3)(案)

横断測線の区間	土石等の移動により建築物の地上部に作用すると想定される力				土石等の堆積により建築物の地上部に作用すると想定される力				横断測線の区間	土石等の移動により建築物の地上部に作用すると想定される力				土石等の堆積により建築物の地上部に作用すると想定される力			
	土石等の(移動)高さが1m以下の場合、土石等の移動による力が100kN/m ² を超える区域		それ以外の区域		土石等の堆積の高さが3mを超える区域		それ以外の区域			土石等の(移動)高さが1m以下の場合、土石等の移動による力が100kN/m ² を超える区域		それ以外の区域		土石等の堆積の高さが3mを超える区域		それ以外の区域	
	力の大きさのうち最大のもの(kN/m ²)	土石等の高さ(m)	力の大きさのうち最大のもの(kN/m ²)	土石等の高さ(m)	力の大きさのうち最大のもの(kN/m ²)	土石等の高さ(m)	力の大きさのうち最大のもの(kN/m ²)	土石等の高さ(m)		力の大きさのうち最大のもの(kN/m ²)	土石等の高さ(m)	力の大きさのうち最大のもの(kN/m ²)	土石等の高さ(m)	力の大きさのうち最大のもの(kN/m ²)	土石等の高さ(m)	力の大きさのうち最大のもの(kN/m ²)	土石等の高さ(m)
1 ~ 2	156.46	1.00	100.00	1.00	18.01	3.56	15.16	3.00	~								
2 ~ 3									~								
3 ~ 4	156.46	1.00	100.00	1.00	18.01	3.56	15.16	3.00	~								
4 ~ 5	151.55	1.00	100.00	1.00	17.59	3.48	15.16	3.00	~								
5 ~ 6	150.16	1.00	100.00	1.00	17.48	3.46	15.16	3.00	~								
6 ~ 7									~								
7 ~ 8	150.89	1.00	100.00	1.00	17.44	3.45	15.16	3.00	~								
~									~								
9 ~ 10									~								
10 ~ 11	156.00	1.00	100.00	1.00	-	-	15.16	3.00	~								
11 ~ 12	149.25	1.00	100.00	1.00	-	-	14.22	2.81	~								
12 ~ 13									~								
13 ~ 14	128.94	1.00	100.00	1.00	-	-	12.83	2.54	~								
14 ~ 15									~								
15 ~ 16	102.87	1.00	100.00	1.00	-	-	10.70	2.12	~								
16 ~ 17	102.98	1.00	100.00	1.00	-	-	10.70	2.12	~								
17 ~ 18									~								
18 ~ 19	-	-	-	-	-	-	-	-	~								
19 ~ 20	-	-	-	-	-	-	-	-	~								
20 ~ 21	-	-	-	-	-	-	-	-	~								
21 ~ 22	-	-	-	-	-	-	-	-	~								
~									~								
~									~								
~									~								
~									~								
~									~								

様式-3(急) 建築物の構造の規制に必要な衝撃に関する事項	自然現象の種類	急傾斜地の崩壊	箇所番号	410-Ⅲ-013
	告示番号	第207号 第216号	箇所名	入勝橋a
	告示年月日	平成25年3月29日	所在地	栃木県那須塩原市関谷