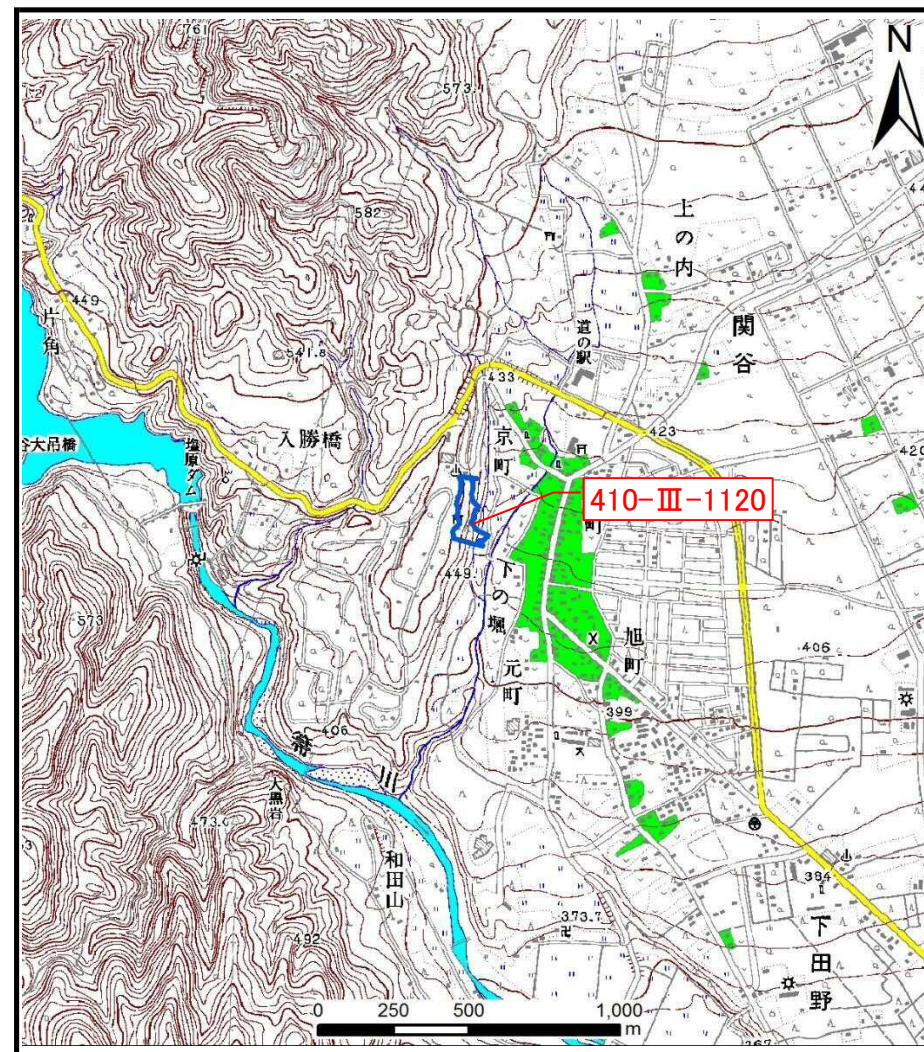


土砂災害警戒区域等の指定の公示に係る図書（その1）



(1/200,000)

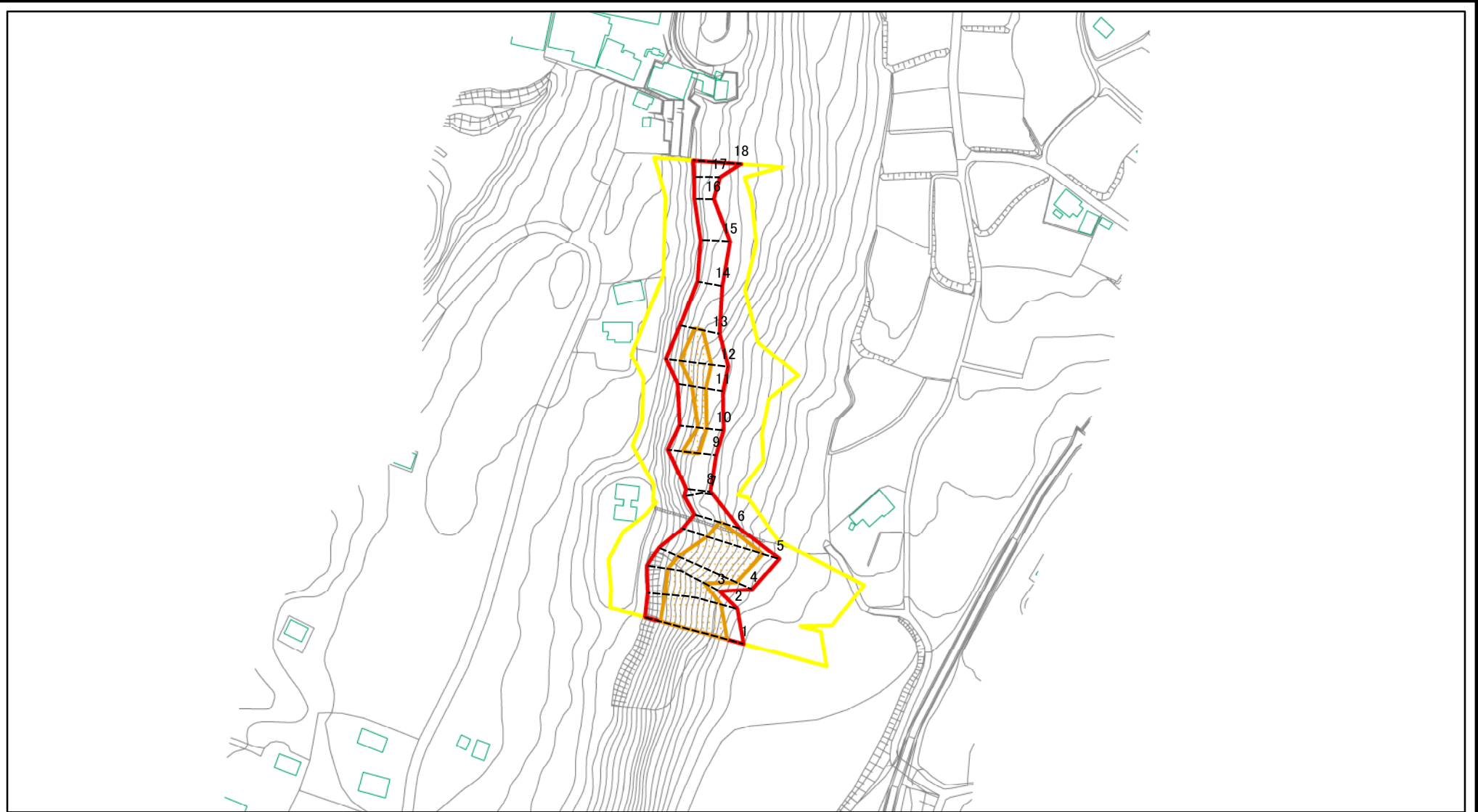


(1/25,000)

様式-1 (急)
土砂災害警戒区域・土砂災害特別警戒区域 位置図

自然現象の種類	急傾斜地の崩壊
箇所番号	410-III-1120
箇所名	京町ⅢA
所在地	栃木県那須塩原市関谷

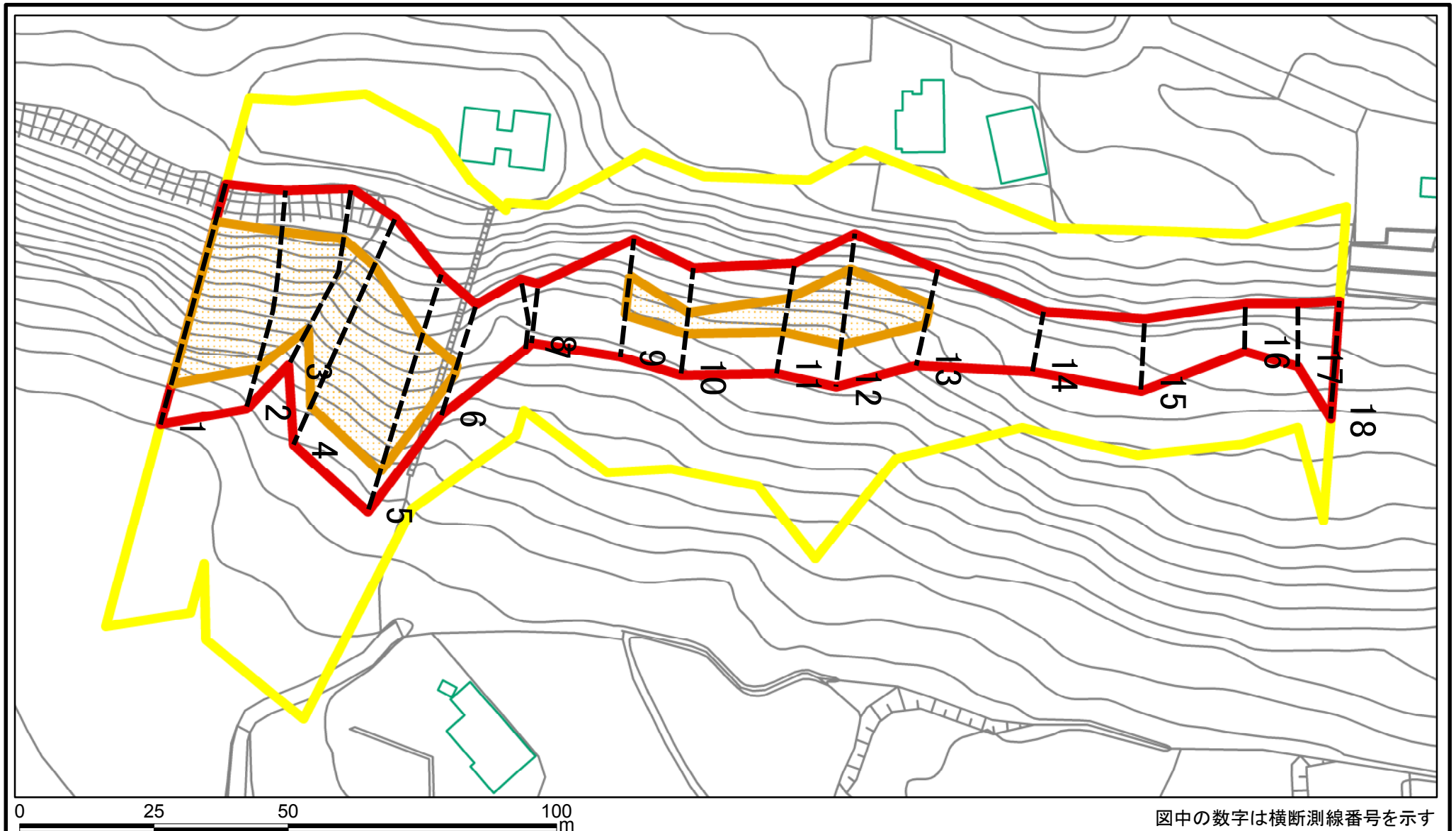
土砂災害警戒区域等の指定の公示に係る図書(その2)



図中の数字は横断測線番号を示す

様式-2(急) 土砂災害警戒区域・土砂災害特別警戒区域 区域図(その1)	土砂災害防止法施行令第二条の基準に該当する区域		N 縮尺 1:2,500	自然現象の種類	急傾斜地の崩壊	箇所番号	410-Ⅲ-1120
	土砂災害防止法施行令第三条の基準に該当する区域			告示番号		箇所名	京町ⅢA
	それ以外の区域			告示年月日		所在地	栃木県那須塩原市関谷

土砂災害警戒区域等の指定の公示に係る図書(その2-1)



様式-2-1(急)

土砂災害警戒区域・土砂災害特別警戒区域
区域図(その2)

土砂災害防止法施行令第二条の基準に該当する区域
土砂災害防止法
施行令第三条の
基準に該当する
区域
土石等の(移動)高さが1m以下の場合、
土石等の移動による力が100kN/m²を超える区域
土石等の堆積の高さが3mを超える区域
それ以外の区域

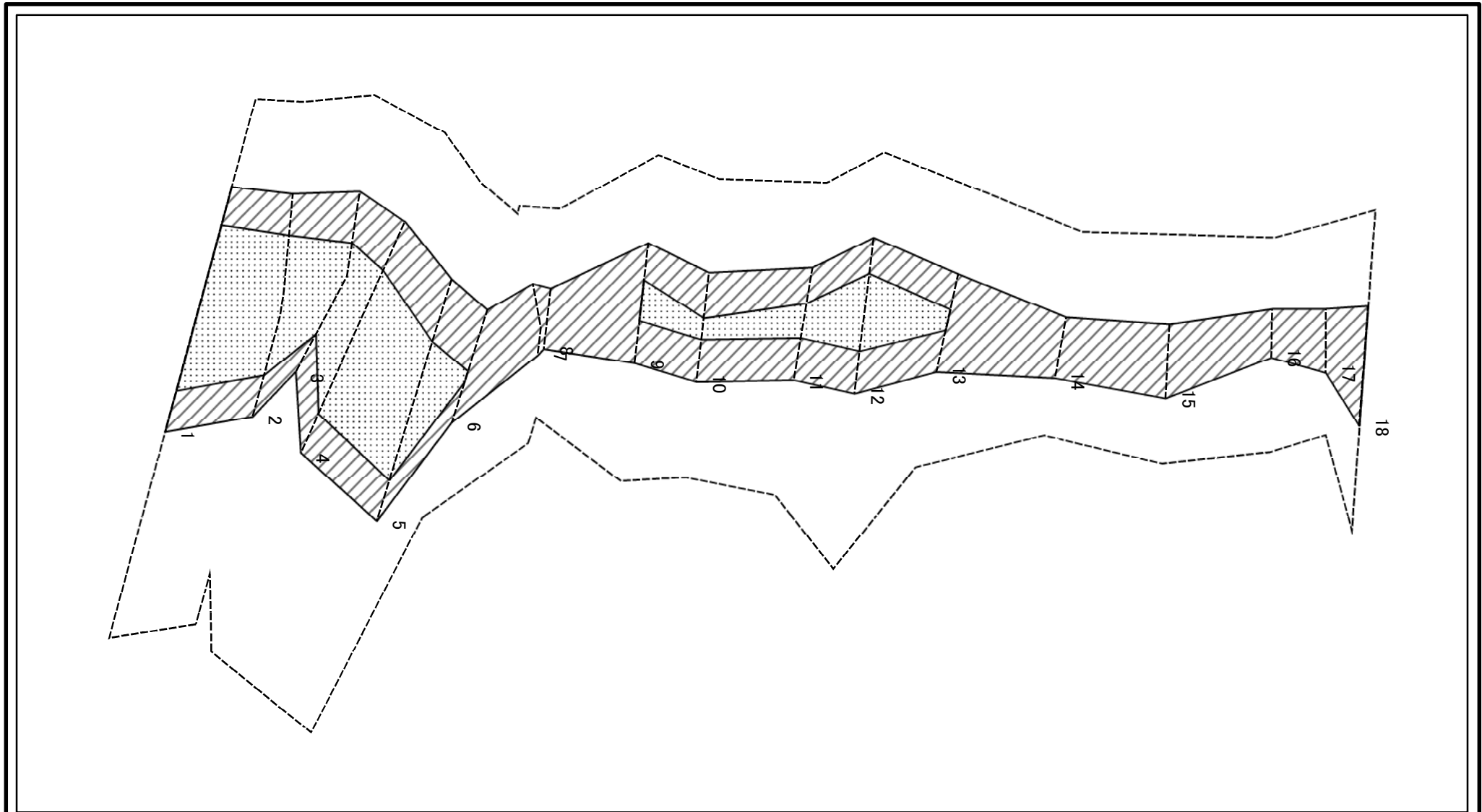
   
縮尺
1:1,000

自然現象
の種類
急傾斜地の崩壊
告示番号
告示年月日

箇所番号
箇所名
所在地

410-Ⅲ-1120
京町ⅢA
栃木県那須塩原市関谷

土砂災害警戒区域等の指定の公示に係る図書(その2-2)



図中の数字は横断測線番号を示す

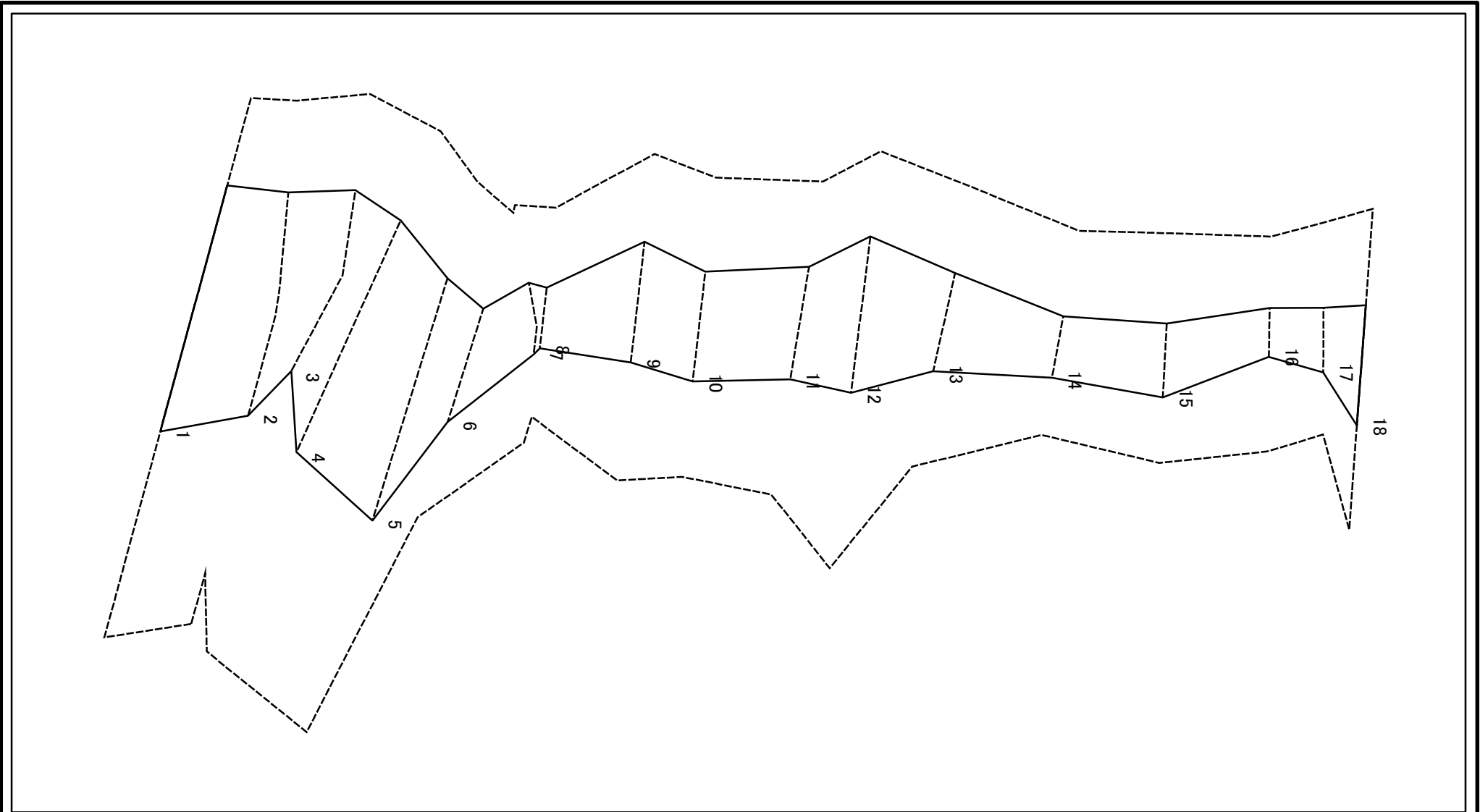
様式-2-2(急)
土砂災害特別警戒区域の区域区分図
(急傾斜地の崩壊に伴う土石等の移動により
建築物の地上部に作用すると想定される力)

土砂災害防止法施行令第二条の基準に該当する区域	
土砂災害防止法施行令第三条の基準に該当する区域	
それ以外の区域	

	縮尺
	1:1,000

自然現象の種類	急傾斜地の崩壊	箇所番号	410-Ⅲ-1120
告示番号		箇所名	京町ⅢA
告示年月日		所在地	栃木県那須塩原市関谷

土砂災害警戒区域等の指定の公示に係る図書(その2-3)



図中の数字は横断測線番号を示す

様式-2-3(急)
土砂災害特別警戒区域の区域区分図
(急傾斜地の崩壊に伴う土石等の堆積により
建築物の地上部に作用すると想定される力)

土砂災害防止法施行令第二条の基準に該当する区域		 縮尺 1:1,000	自然現象の種類	急傾斜地の崩壊	箇所番号	410-Ⅲ-1120
土砂災害防止法施行令第三条の基準に該当する区域			告示番号		箇所名	京町ⅢA
それ以外の区域			告示年月日		所在地	栃木県那須塩原市関谷

土砂災害警戒区域等の指定の公示に係る図書(その3)(案)

横断測線の区間	土石等の移動により建築物の地上部に作用すると想定される力				土石等の堆積により建築物の地上部に作用すると想定される力				横断測線の区間	土石等の移動により建築物の地上部に作用すると想定される力				土石等の堆積により建築物の地上部に作用すると想定される力			
	土石等の(移動)高さが1m以下の場合、土石等の移動による力が100kN/m ² を超える区域		それ以外の区域		土石等の堆積の高さが3mを超える区域		それ以外の区域			土石等の(移動)高さが1m以下の場合、土石等の移動による力が100kN/m ² を超える区域		それ以外の区域		土石等の堆積の高さが3mを超える区域		それ以外の区域	
	力の大きさのうち最大のもの (kN/m ²)	土石等の高さ (m)	力の大きさのうち最大のもの (kN/m ²)	土石等の高さ (m)	力の大きさのうち最大のもの (kN/m ²)	土石等の高さ (m)	力の大きさのうち最大のもの (kN/m ²)	土石等の高さ (m)		力の大きさのうち最大のもの (kN/m ²)	土石等の高さ (m)	力の大きさのうち最大のもの (kN/m ²)	土石等の高さ (m)	力の大きさのうち最大のもの (kN/m ²)	土石等の高さ (m)	力の大きさのうち最大のもの (kN/m ²)	土石等の高さ (m)
1 ~ 2	153.21	1.00	100.00	1.00	-	-	15.16	3.00	~								
2 ~ 3	146.83	1.00	100.00	1.00	-	-	15.08	2.98	~								
3 ~ 4	137.72	1.00	100.00	1.00	-	-	14.24	2.82	~								
4 ~ 5	137.72	1.00	100.00	1.00	-	-	14.24	2.82	~								
5 ~ 6	129.20	1.00	100.00	1.00	-	-	13.80	2.73	~								
6 ~ 7	-	-	100.00	1.00	-	-	13.01	2.57	~								
7 ~ 8	-	-	93.18	1.00	-	-	13.01	2.57	~								
8 ~ 9	-	-	100.00	1.00	-	-	12.29	2.43	~								
9 ~ 10	122.75	1.00	100.00	1.00	-	-	12.29	2.43	~								
10 ~ 11	120.91	1.00	100.00	1.00	-	-	12.66	2.50	~								
11 ~ 12	139.32	1.00	100.00	1.00	-	-	14.49	2.87	~								
12 ~ 13	139.32	1.00	100.00	1.00	-	-	14.49	2.87	~								
13 ~ 14	-	-	100.00	1.00	-	-	11.52	2.28	~								
14 ~ 15	-	-	95.05	1.00	-	-	9.36	1.85	~								
15 ~ 16	-	-	95.05	1.00	-	-	15.12	2.99	~								
16 ~ 17	-	-	89.54	1.00	-	-	15.12	2.99	~								
17 ~ 18	-	-	100.00	1.00	-	-	10.31	2.04	~								
~									~								
~									~								
~									~								
~									~								
~									~								
~									~								
~									~								
~									~								
~									~								
~									~								

様式-3(急) 建築物の構造の規制に必要な衝撃に関する事項	自然現象の種類	急傾斜地の崩壊	箇所番号	410-Ⅲ-1120
	告示番号		箇所名	京町ⅢA
	告示年月日		所在地	栃木県那須塩原市関谷