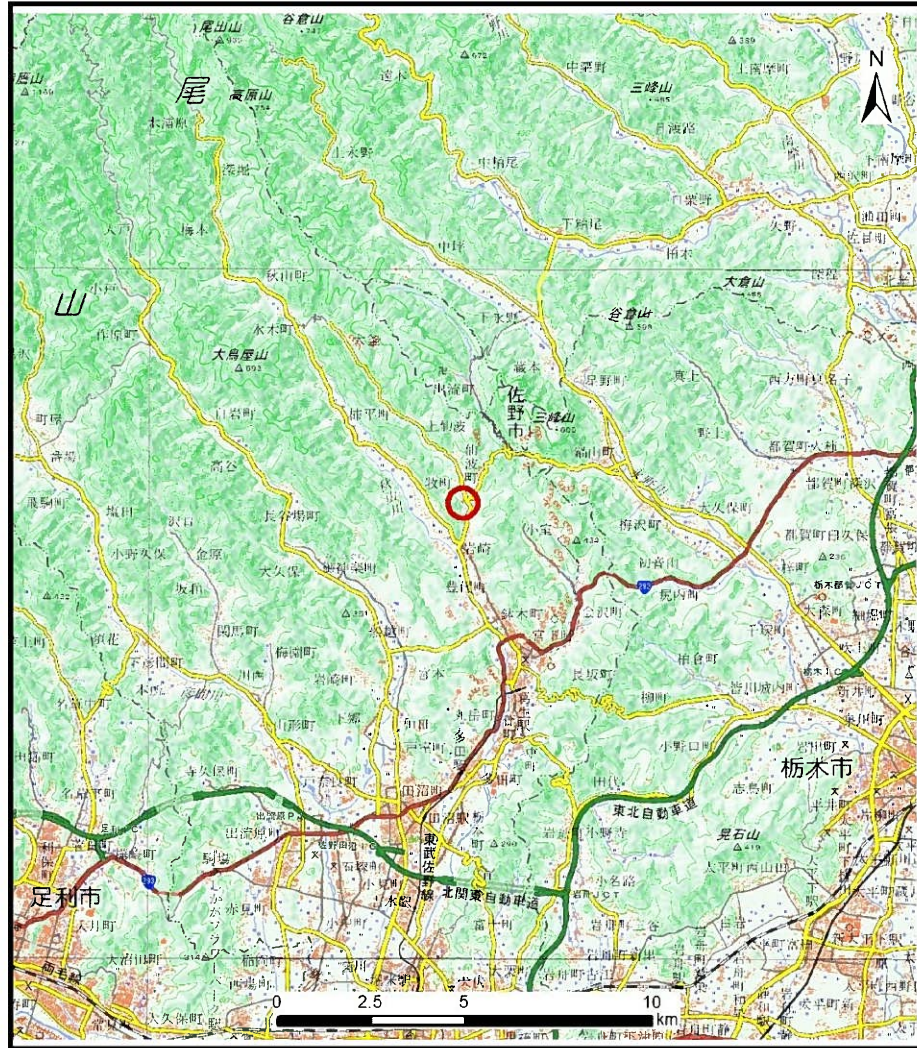
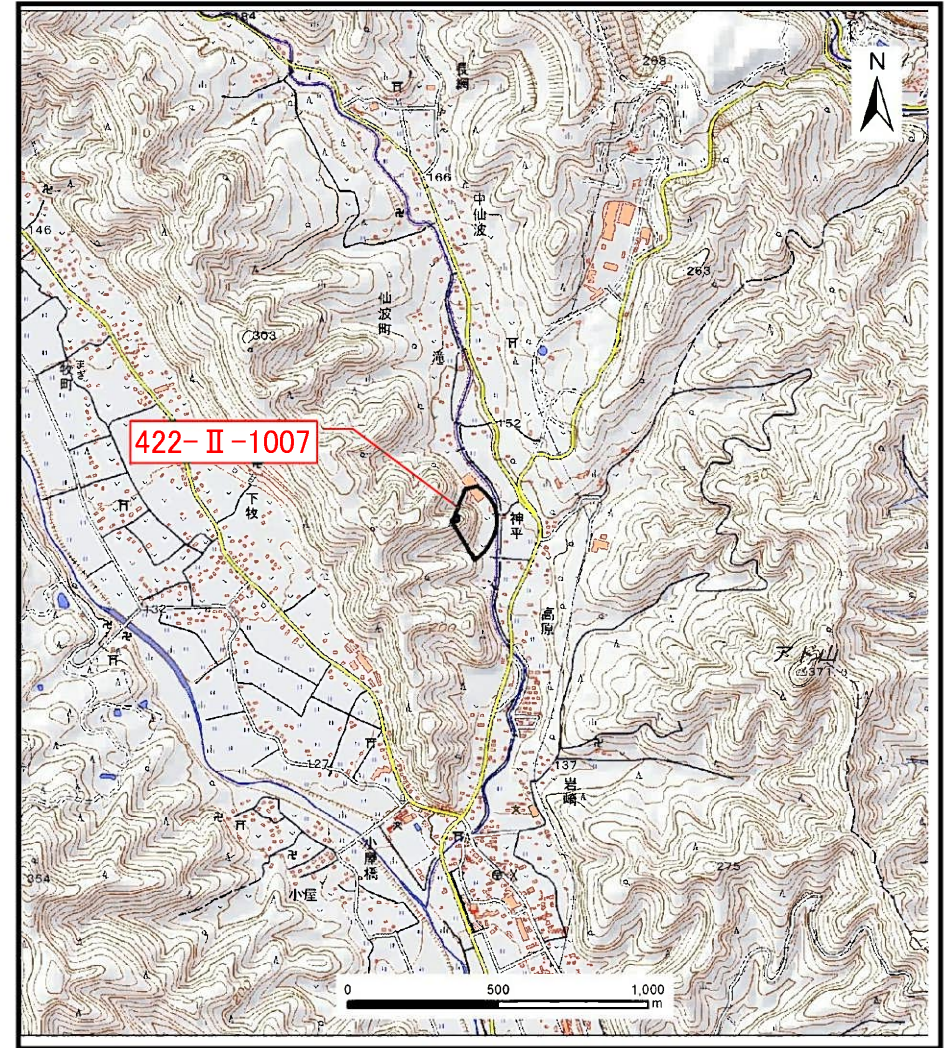


土砂災害警戒区域等の指定の公示に係る図書（その1）



(1/200,000)



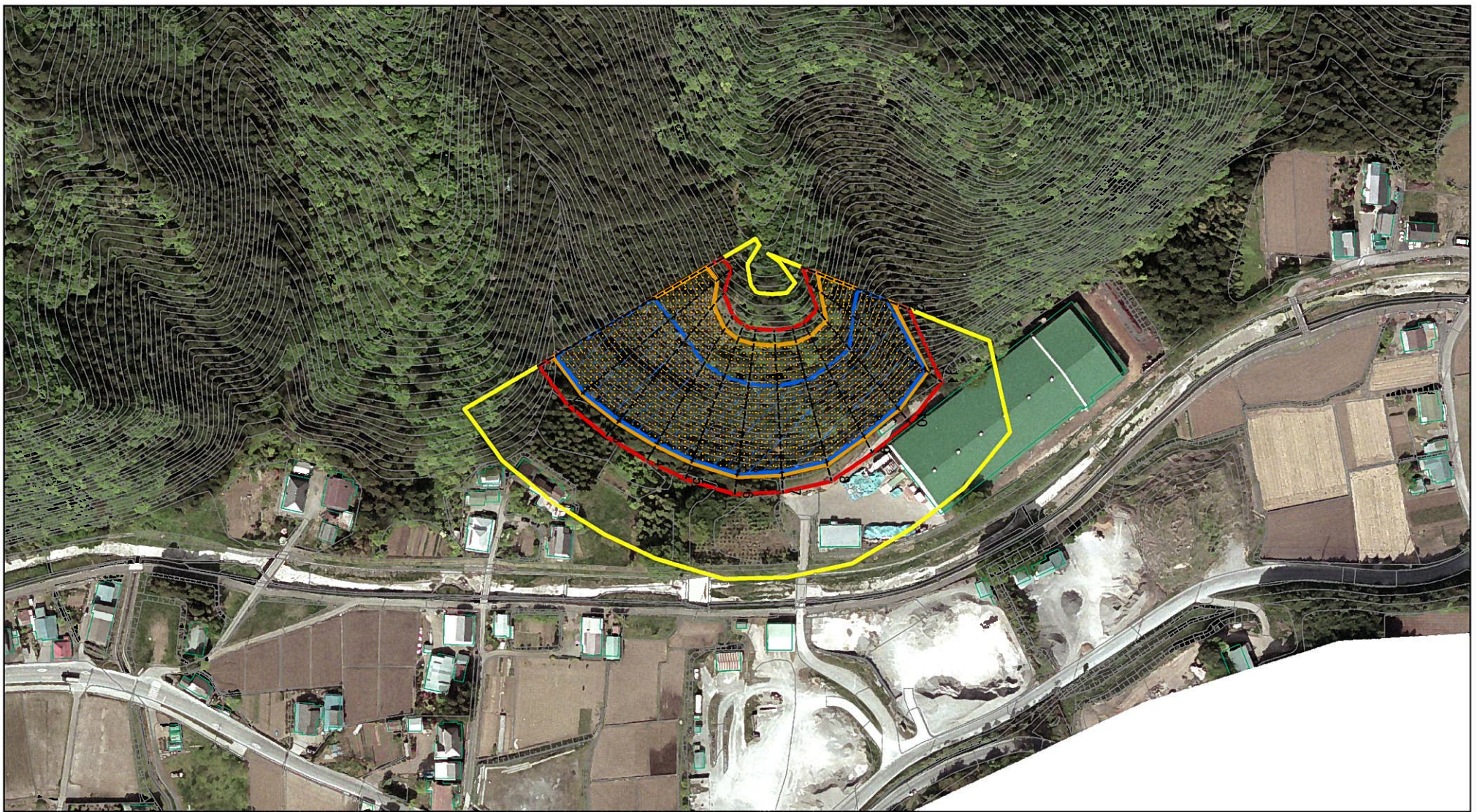
(1/25,000)

様式-1(急)
土砂災害警戒区域・土砂災害特別警戒区域 位置図

自然現象の種類	急傾斜地の崩壊
箇所番号	422-II-1007
箇所名	中仙波ⅡB
所在地	栃木県佐野市仙波町

この地図は、国土地理院長の承認を得て、同院発行の20万分の1・2万5千分の1の地形図を複製したものである。(認証番号 令元情複 第769号)

土砂災害警戒区域等の指定の公示に係る図書(その2)



0 25 50 100
m

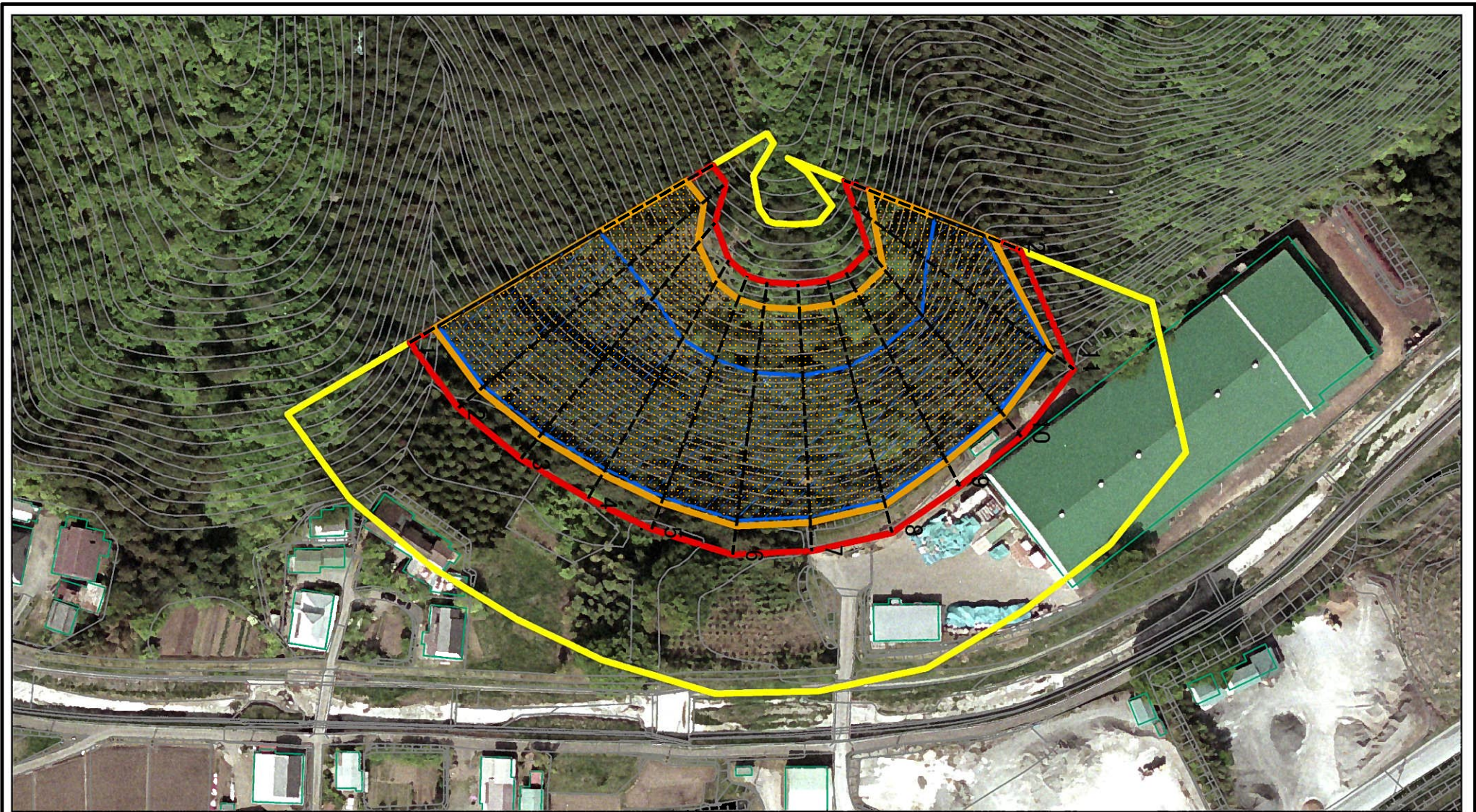
図中の数字は横断測線番号を示す

様式-2(急)
土砂災害警戒区域・土砂災害特別警戒区域
区域図(その1)

土砂災害防止法施行令第二条の基準に該当する区域		
土砂災害防止法施行令第三条の基準に該当する区域		
土石等の(移動)高さが1m以下の場合、土石等の移動による力が100kN/mを超える区域		
土石等の堆積の高さが3mを超える区域		
それ以外の区域		縮尺 1:2,500

自然現象の種類	急傾斜地の崩壊	箇所番号	422-II-1007
告示番号	警戒区域357号 特別警戒区域359号	箇所名	中仙波ⅡB
告示年月日	令和3年6月18日	所在地	栃木県佐野市仙波町

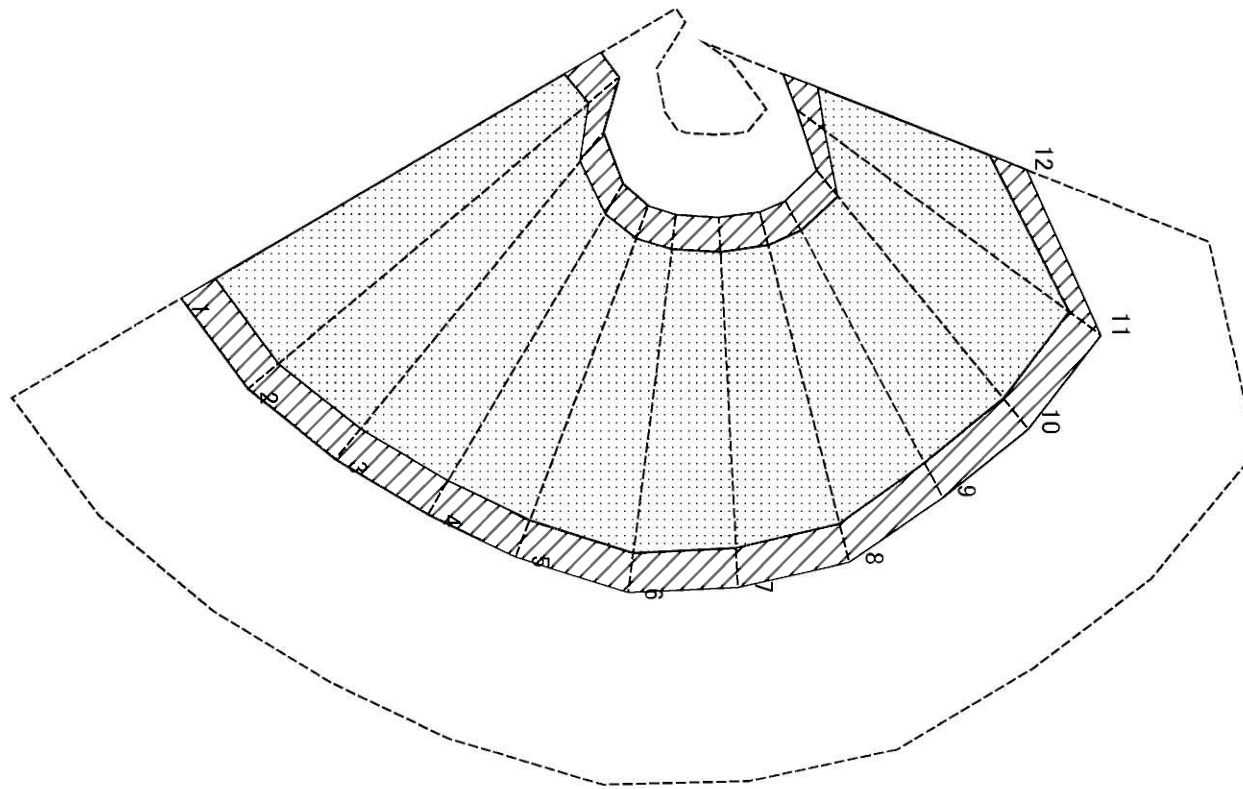
土砂災害警戒区域等の指定の公示に係る図書(その2-1)



図中の数字は横断測線番号を示す

様式-2-1(急) 土砂災害警戒区域・土砂災害特別警戒区域 区域図(その2)	土砂災害防止法施行令第二条の基準に該当する区域		 自然現象の種類 急傾斜地の崩壊	箇所番号	422-II-1007		
	土砂災害防止法施行令第三条の基準に該当する区域			告示番号	警戒区域357号 特別警戒区域359号	箇所名 中仙波II B	
	土砂等の(移動)高さが1m以下の場合、土砂等の移動による力が100kN/m ² を超える区域		縮尺 1:1,500	告示年月日	令和3年6月18日	所在地	栃木県佐野市仙波町
	土砂等の堆積の高さが3mを超える区域						
それ以外の区域							

土砂災害警戒区域等の指定の公示に係る図書(その2-2)



0 25 50 100
m

図中の数字は横断測線番号を示す

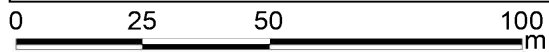
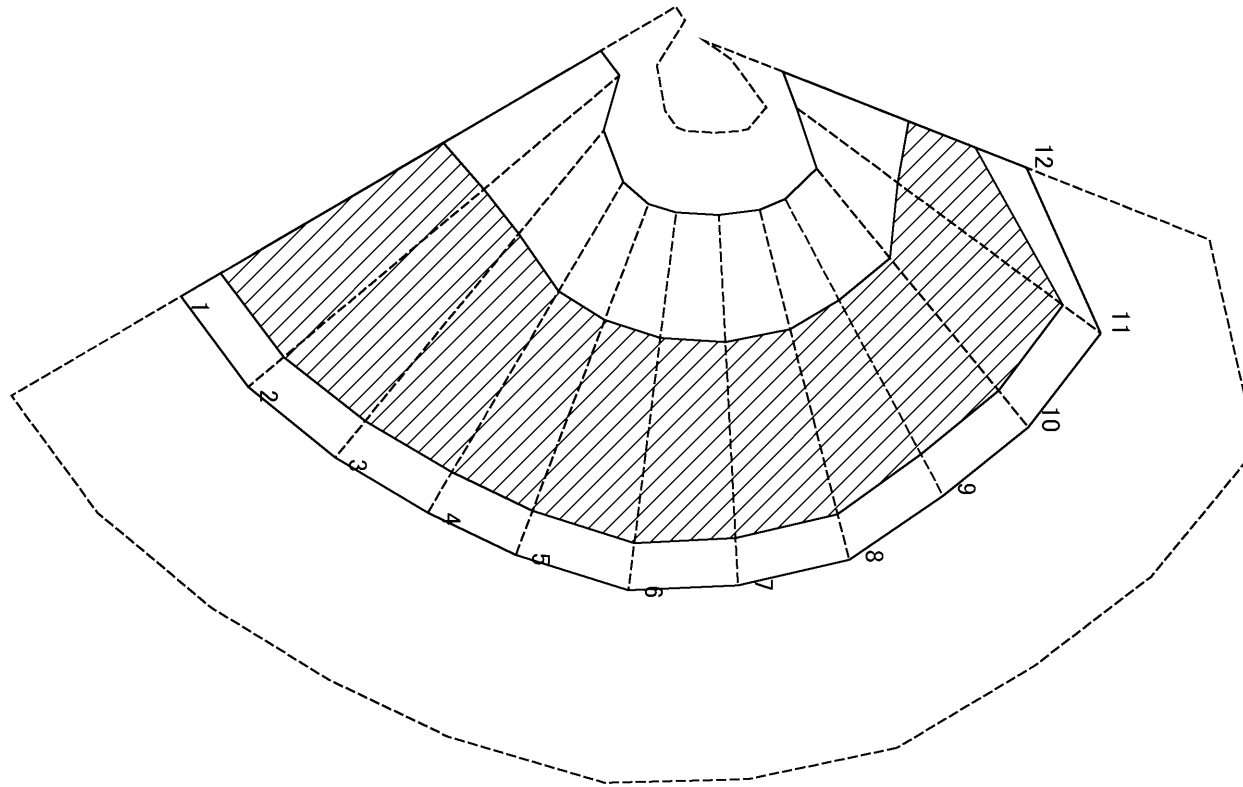
様式-2-2(急)
土砂災害特別警戒区域の区域区分図
(急傾斜地の崩壊に伴う土石等の移動により
建築物の地上部に作用すると想定される力)

土砂災害防止法施行令第二条の基準に該当する区域	
土砂災害防止法施行令第三条の基準に該当する区域	
それ以外の区域	

縮尺
1:1,500

自然現象の種類	急傾斜地の崩壊	箇所番号	422-II-1007
告示番号	警戒区域357号 特別警戒区域359号	箇所名	中仙波ⅡB
告示年月日	令和3年6月18日	所在地	栃木県佐野市仙波町

土砂災害警戒区域等の指定の公示に係る図書(その2-3)



図中の数字は横断測線番号を示す

様式-2-3(急)
土砂災害特別警戒区域の区域区分図
(急傾斜地の崩壊に伴う土石等の堆積により
建築物の地上部に作用すると想定される力)

土砂災害防止法施行令第二条の基準に該当する区域		 縮尺 1:1,500	自然現象の種類	急傾斜地の崩壊	箇所番号	422-II-1007
土砂災害防止法施行令第三条の基準に該当する区域			告示番号	警戒区域357号 特別警戒区域359号	箇所名	中仙波ⅡB
それ以外の区域			告示年月日	令和3年6月18日	所在地	栃木県佐野市仙波町

土砂災害警戒区域等の指定の公示に係る図書(その3)(案)

(1/1)

横断測線の区間	土石等の移動により建築物の地上部に作用すると想定される力				土石等の堆積により建築物の地上部に作用すると想定される力				横断測線の区間	土石等の移動により建築物の地上部に作用すると想定される力				土石等の堆積により建築物の地上部に作用すると想定される力			
	土石等の(移動)高さが1m以下の場合、土石等の移動による力が100kN/m ² を超える区域		それ以外の区域		土石等の堆積の高さが3mを超える区域		それ以外の区域			土石等の(移動)高さが1m以下の場合、土石等の移動による力が100kN/m ² を超える区域		それ以外の区域		土石等の堆積の高さが3mを超える区域		それ以外の区域	
	力の大きさのうち最大のもの (kN/m ²)	土石等の高さ (m)	力の大きさのうち最大のもの (kN/m ²)	土石等の高さ (m)	力の大きさのうち最大のもの (kN/m ²)	土石等の高さ (m)	力の大きさのうち最大のもの (kN/m ²)	土石等の高さ (m)		力の大きさのうち最大のもの (kN/m ²)	土石等の高さ (m)	力の大きさのうち最大のもの (kN/m ²)	土石等の高さ (m)	力の大きさのうち最大のもの (kN/m ²)	土石等の高さ (m)	力の大きさのうち最大のもの (kN/m ²)	土石等の高さ (m)
1 ~ 2	156.34	1.00	100.00	1.00	20.92	3.91	16.05	3.00	~								
2 ~ 3	160.33	1.00	100.00	1.00	21.43	4.00	16.05	3.00	~								
3 ~ 4	163.02	1.00	100.00	1.00	21.91	4.09	16.05	3.00	~								
4 ~ 5	163.99	1.00	100.00	1.00	22.12	4.13	16.05	3.00	~								
5 ~ 6	163.99	1.00	100.00	1.00	22.12	4.13	16.05	3.00	~								
6 ~ 7	163.25	1.00	100.00	1.00	21.96	4.10	16.05	3.00	~								
7 ~ 8	164.02	1.00	100.00	1.00	22.19	4.15	16.05	3.00	~								
8 ~ 9	165.64	1.00	100.00	1.00	22.88	4.28	16.05	3.00	~								
9 ~ 10	165.64	1.00	100.00	1.00	22.88	4.28	16.05	3.00	~								
10 ~ 11	165.40	1.00	100.00	1.00	22.79	4.26	16.05	3.00	~								
11 ~ 12	163.31	1.00	100.00	1.00	21.98	4.11	16.05	3.00	~								
~									~								
~									~								
~									~								
~									~								
~									~								
~									~								
~									~								
~									~								
~									~								
~									~								
~									~								
~									~								
~									~								
~									~								
~									~								

様式-3(急) 建築物の構造の規制に必要な衝撃に関する事項	自然現象の種類	急傾斜地の崩壊	箇所番号	422-II-1007
	告示番号	警戒区域357号 特別警戒区域359号	箇所名	中仙波II B
	告示年月日	令和3年6月18日	所在地	栃木県佐野市仙波町