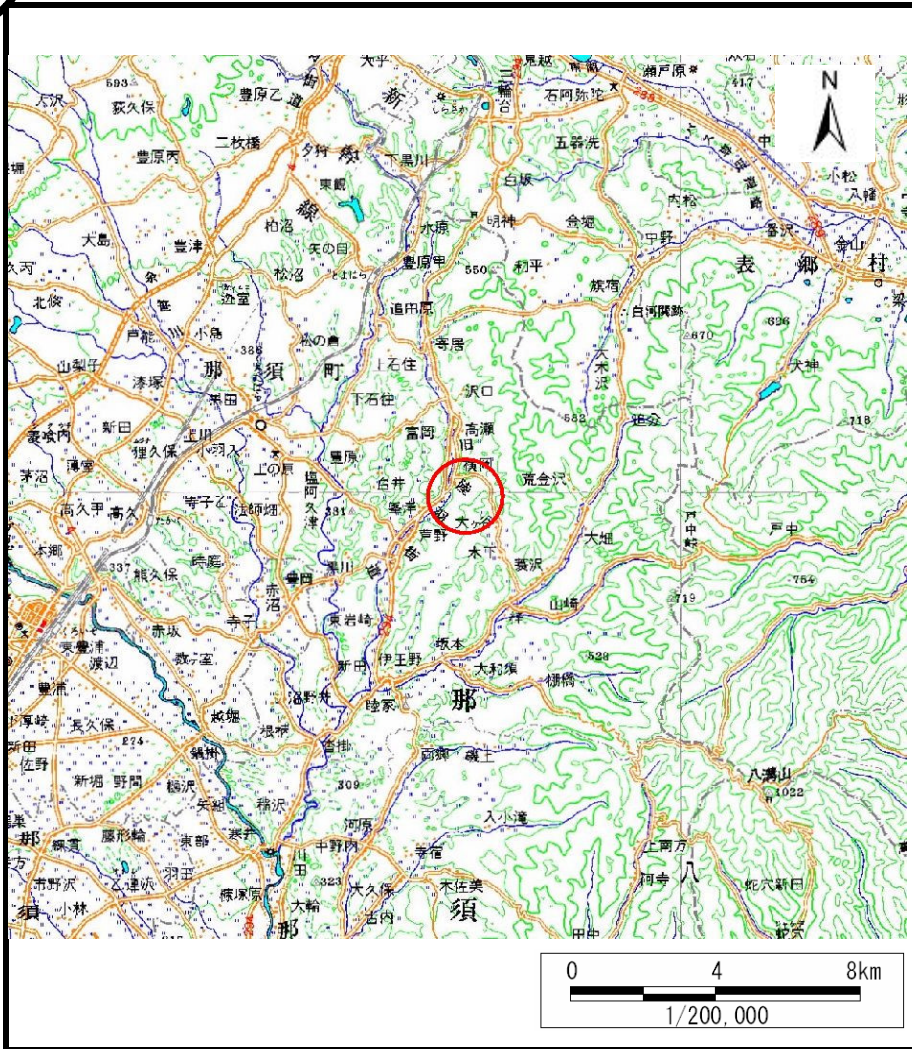
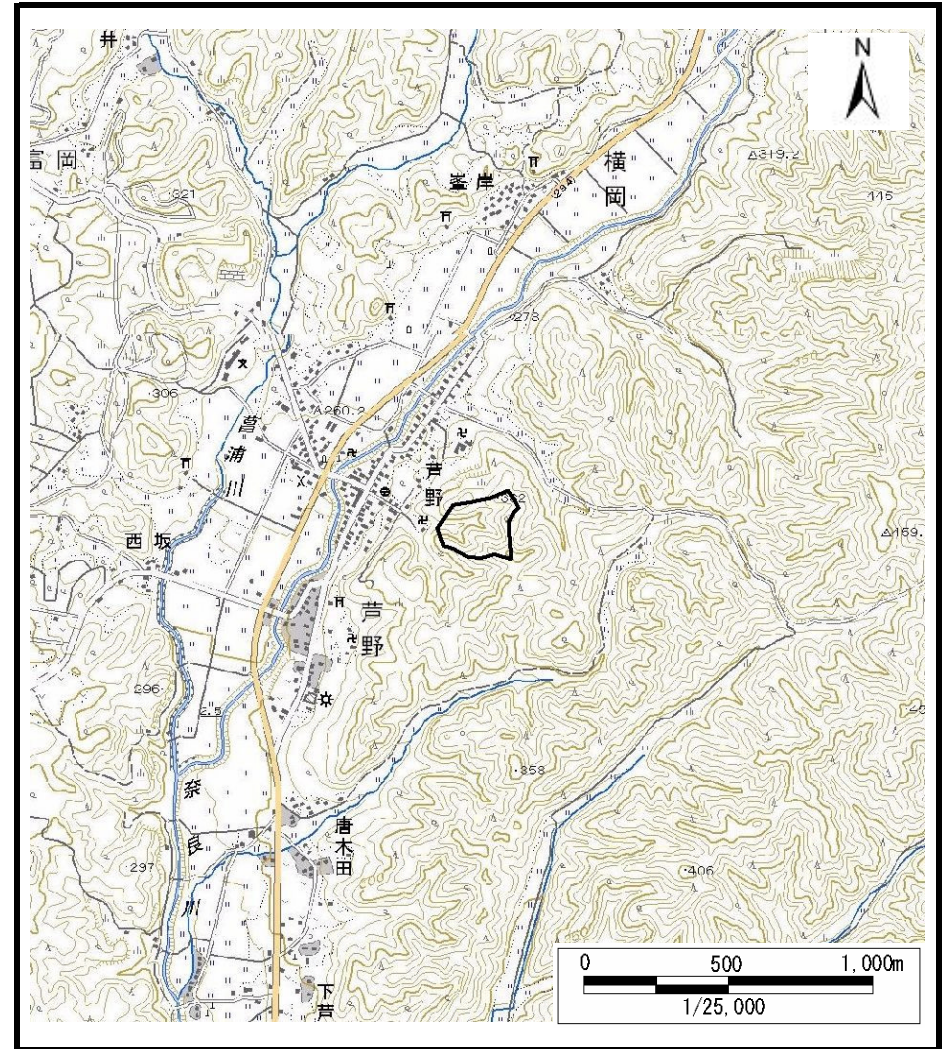


土砂災害警戒区域等の指定の公示に係る図書（その1）



(1/200,000)



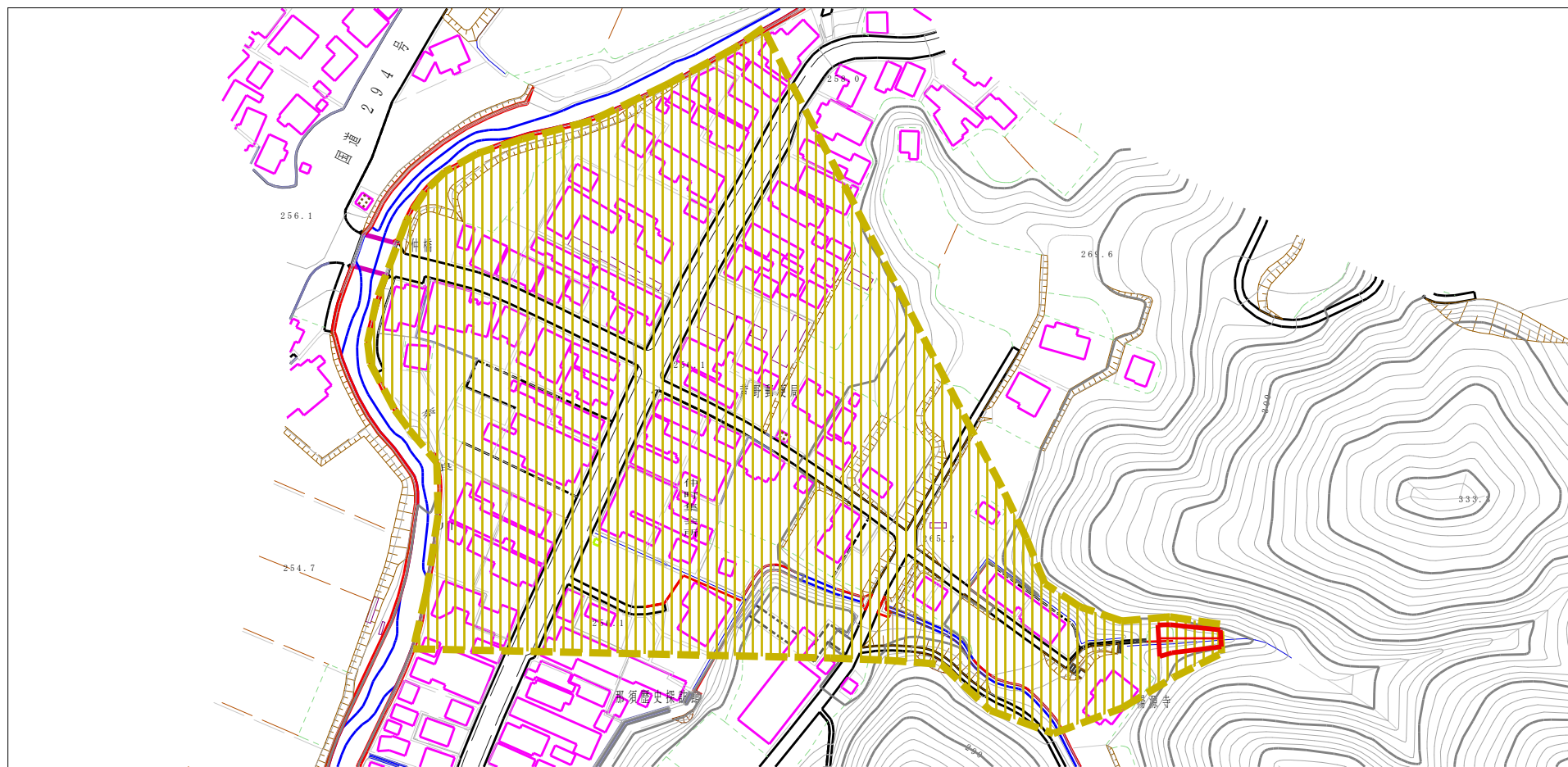
(1/25,000)

様式-1 (土)
土砂災害警戒区域・土砂災害特別警戒区域 位置図

自然現象の種類	土石流
溪流番号	7510-1
溪流名	田上沢
所在地	那須郡那須町芦野字芦野

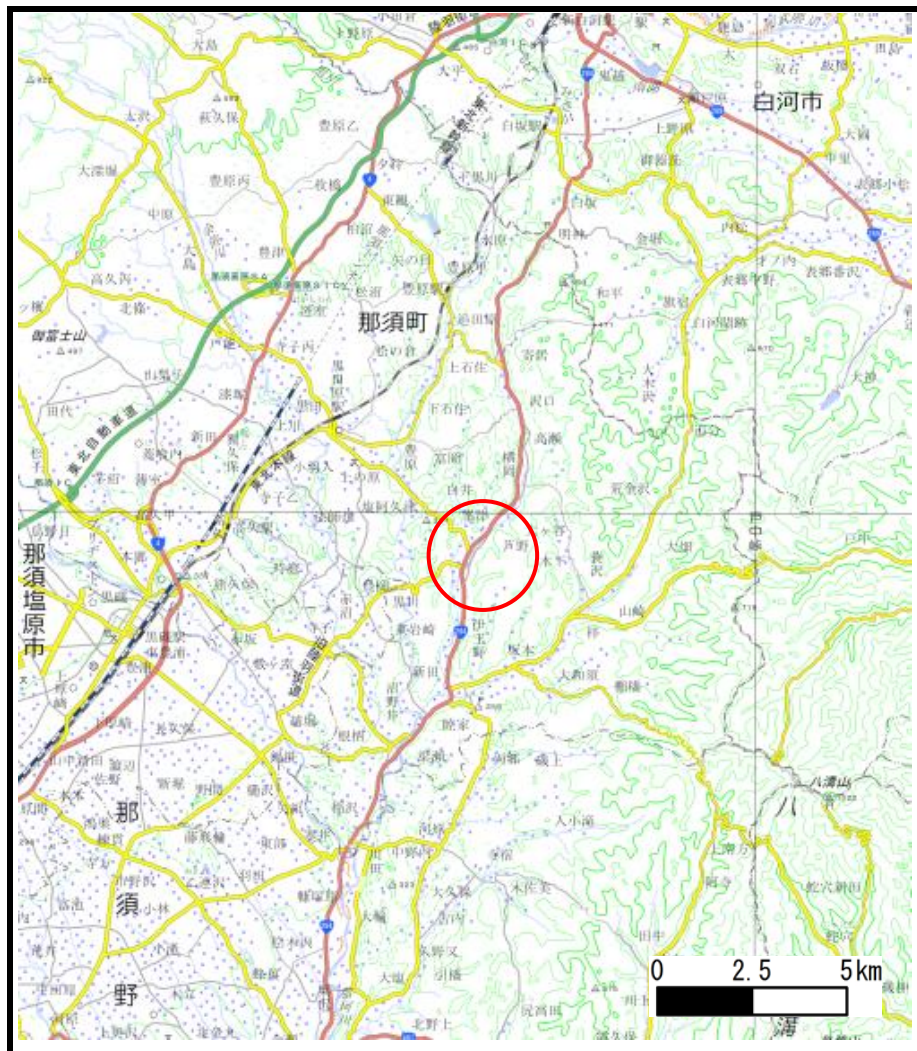
この地図は、国土地理院長の承認を得て、同院発行の20万分の1・2万5千分の1の地形図を複製したものである。（認証番号 平〇中復 第〇〇号・認証番号 平〇中復 第〇〇号）

土砂災害警戒区域等の指定の公示に係る図書（その2）

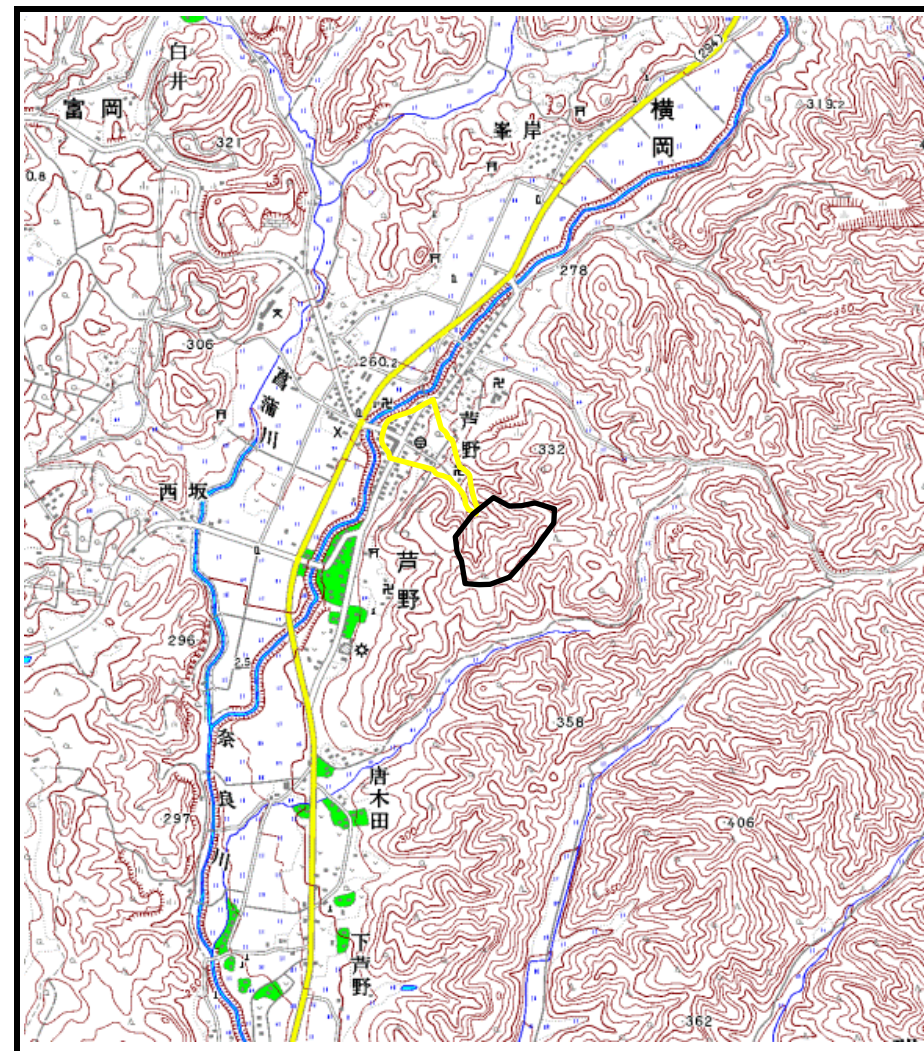


様式-2(土) 土砂災害警戒区域・土砂災害特別警戒区域 区域図	土砂災害防止法施行令第二条の基準に該当する区域		N 縮尺 1:2,500	自然現象の種類	土石流	溪流番号	7510-1
	土砂災害防止法施行令第三条の基準に該当する区域			告示番号		溪流名	田上沢
	その他の区域			告示年月日		所在地	那須郡那須町芦野字芦野

土砂災害警戒区域の指定の公示に係る図書（その1）



(1/200,000)



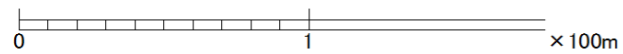
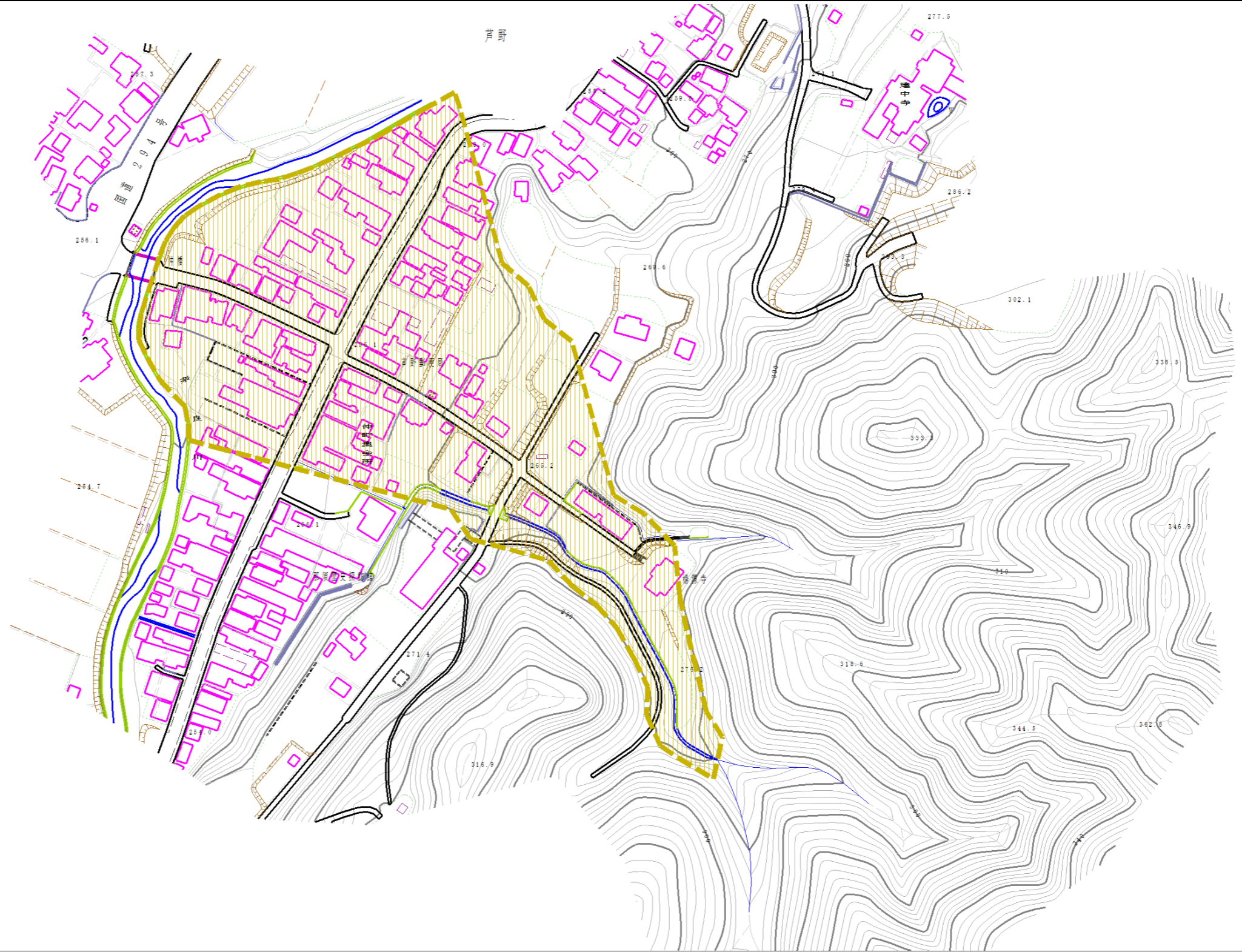
(1/25,000)

様式-1 (土)
土砂災害警戒区域 位置図

自然現象の種類	土石流
溪流番号	7510-2
溪流名	楊源寺沢
所在地	那須郡那須町大字芦野

この地図は、国土地理院長の承認を得て、同院発行の電子地形図25000及び電子地形図20万を複製したものである。（承認番号 令元情複、第148号）

土砂災害警戒区域等の指定の公示に係る図書（その2）



様式-2(土)

土砂災害警戒区域・土砂災害特別警戒区域
区域図

土砂災害防止法施行令第二条の基準に該当する区域



土砂災害防止法施行令第三条の基準に該当する区域



その他の区域



N



縮尺
1:2,500

自然現象
の種類

土石流

告示番号

溪流番号

7510-2

告示年月日

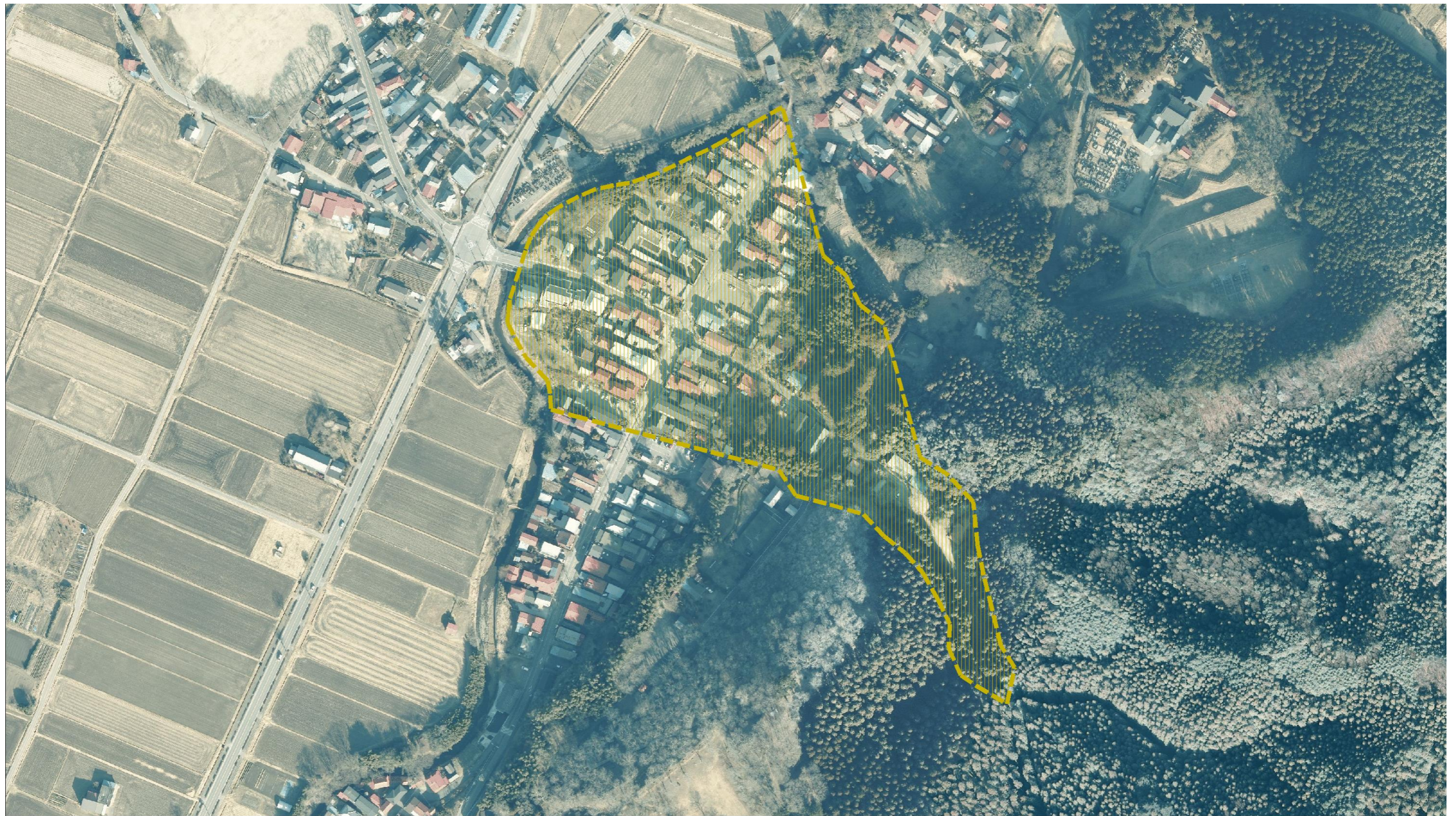
溪流名

楊源寺沢

所在地

那須郡那須町大字芦野

参考資料（その3）



0 1 × 100m

参考資料	土砂災害防止法施行令第二条の基準に該当する区域		N 縮尺 1:2,500	自然現象の種類	土石流	溪流番号	7510-2
	土砂災害防止法施行令第三条の基準に該当する区域	土石流の高さが1mを超える場合、建築物に作用する力が50kN/mを超える区域		告示番号		溪流名	楊源寺沢
		土石流の高さが1mを超える場合、建築物に作用する力が50kN/m以下の区域		告示年月日		所在地	那須郡那須町大字芦野
	その他の区域						