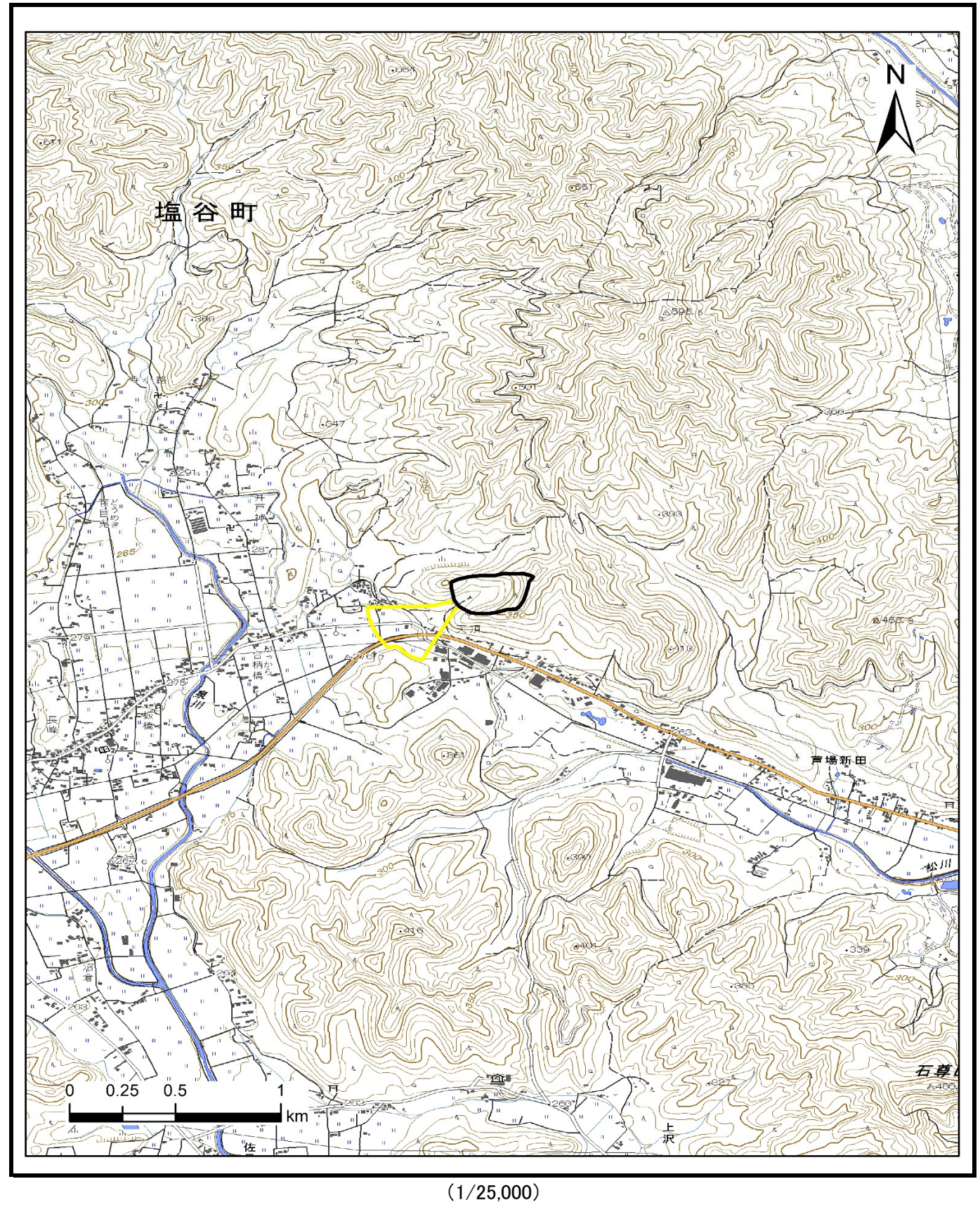
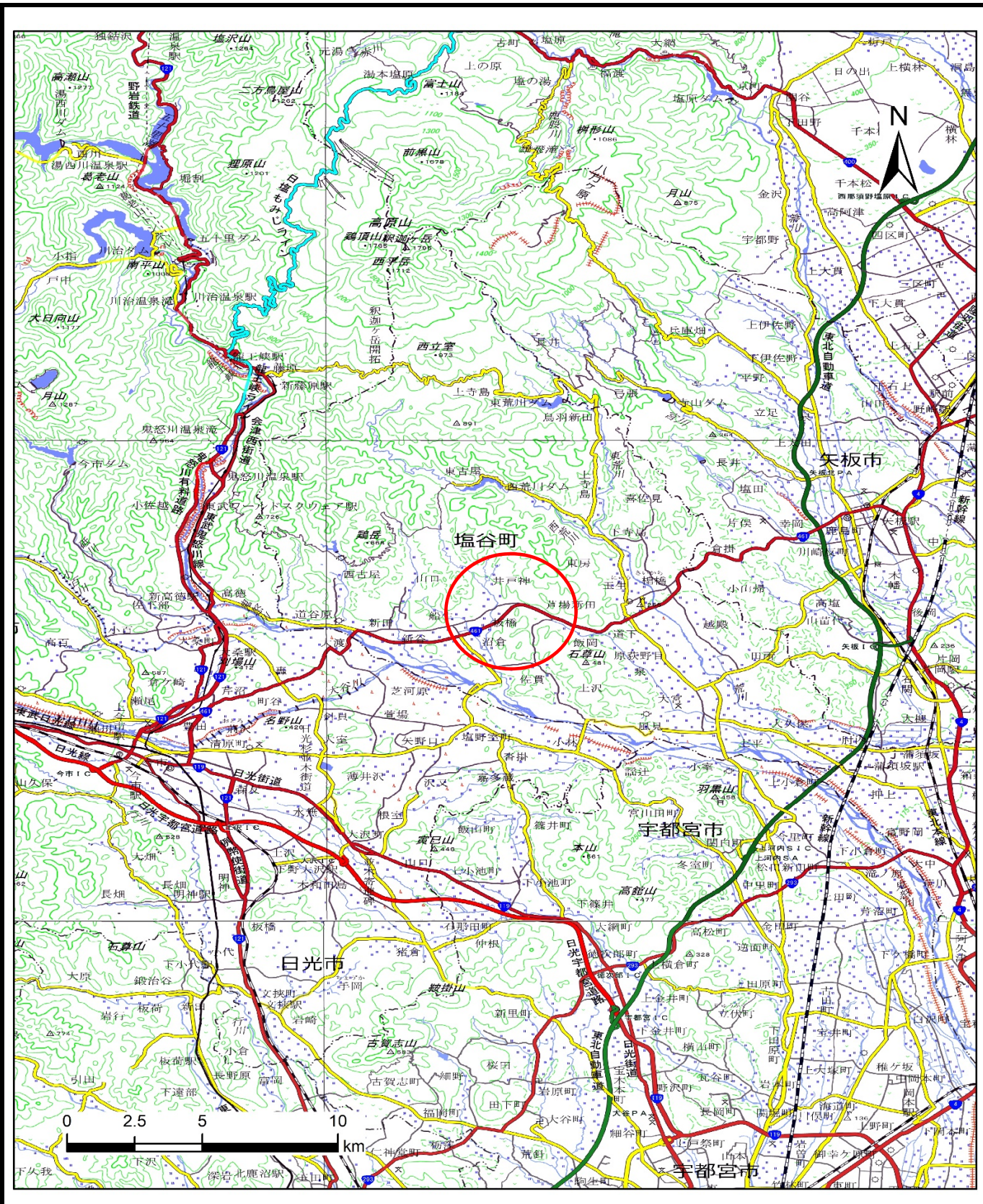


土砂災害警戒区域等の指定の公示に係る図書（その1）

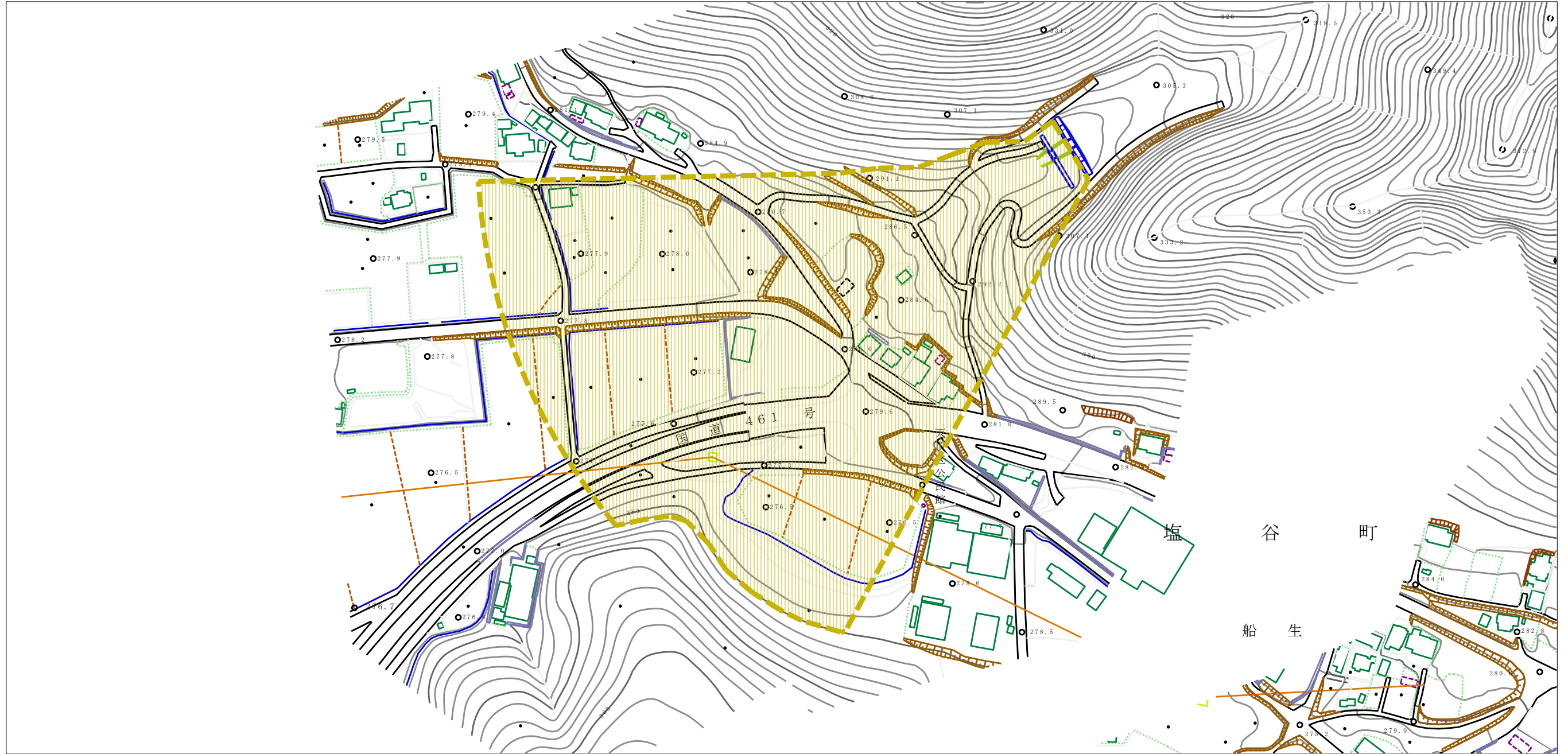


様式-1 (土)
土砂災害警戒区域・土砂災害特別警戒区域 位置図

自然現象の種類	土石流
溪流番号	16-2-001
溪流名	天頂上沢
所在地	栃木県塩谷郡塩谷町船生

「測量法に基づく国土地理院長承認（複製）R3 3JHf 427」「本製品を複製する場合には、国土地理院の長の承認を得なければならない。」

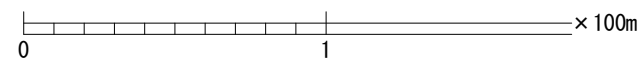
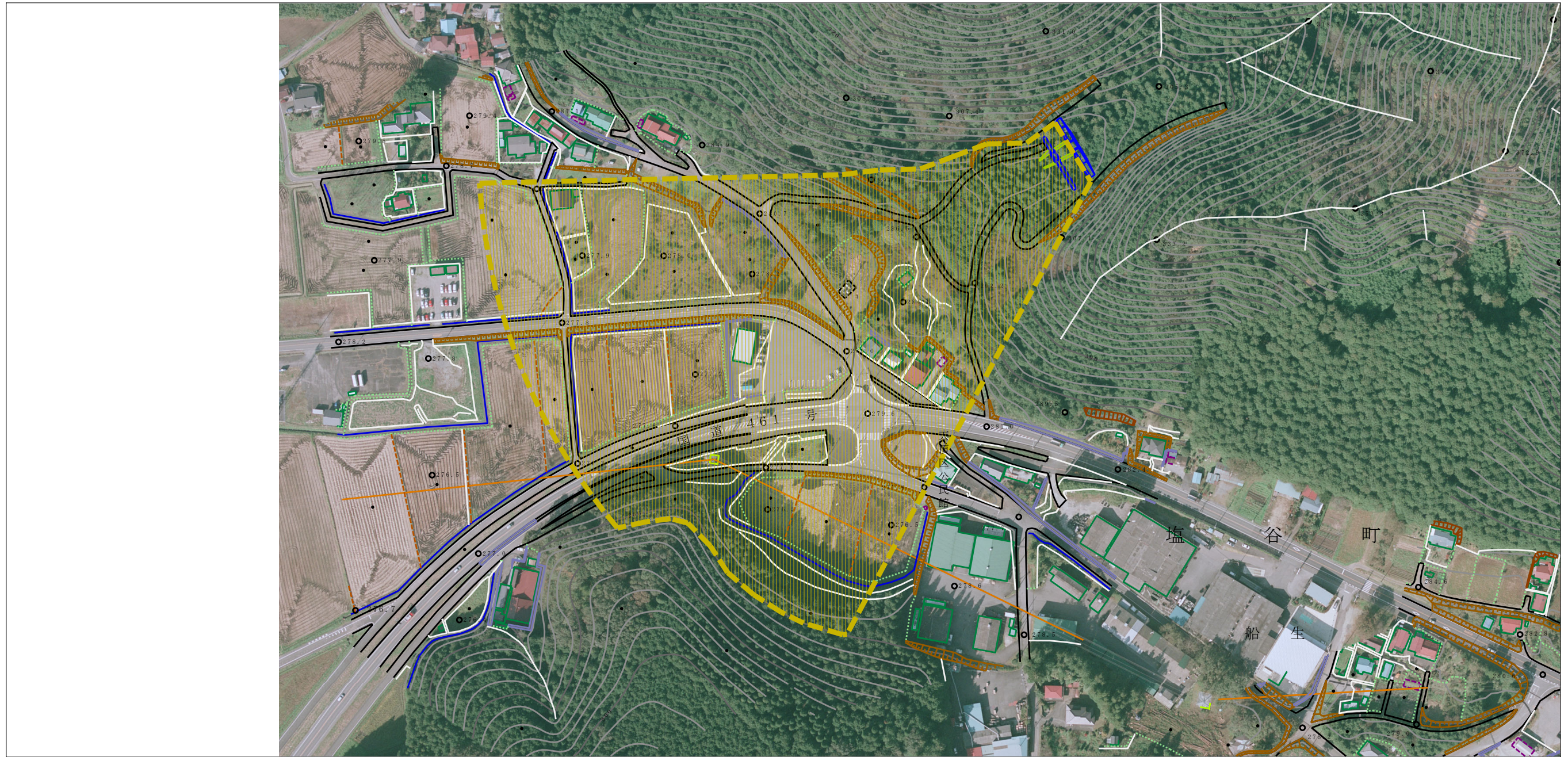
土砂災害警戒区域等の指定の公示に係る図書（その2）



0 1 × 100m

様式-2 (土) 土砂災害警戒区域・土砂災害特別警戒区域 区域図	土砂災害防止法施行令第二条の基準に該当する区域 (土砂災害警戒区域)			N 縮尺 1:2,500	自然現象 の種類	土石流	溪流番号	16-2-001	
	土砂災害防止 法施行令第三 条の基準に該 当する区域 (土砂災害特別 警戒区域)	土石流の高さが1mを超える場合、土石等の 移動による力が50kN/m ² を超える区域				告示番号	警戒区域500号	溪流名	天頂上沢
	土砂災害防止 法施行令第三 条の基準に該 当する区域 (土砂災害特別 警戒区域)	土石流の高さが1mを超える場合、土石等の 移動による力が50kN/m ² 以下の区域				告示年月日	令和4年10月14日	所在地	栃木県塩谷郡塩谷町船生
土砂災害防止 法施行令第三 条の基準に該 当する区域 (土砂災害特別 警戒区域)	それ以外の区域								

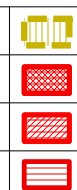
参考資料 (その3)



参考資料

土砂災害防止法施行令第二条の基準に該当する区域
(土砂災害警戒区域)

土砂災害防止法施行令第三条の基準に該当する区域
(土砂災害特別警戒区域)



自然現象の種類	土石流	溪流番号	16-2-001
告示番号	警戒区域500号	溪流名	天頂上沢
告示年月日	令和4年10月14日	所在地	栃木県塩谷郡塩谷町船生

