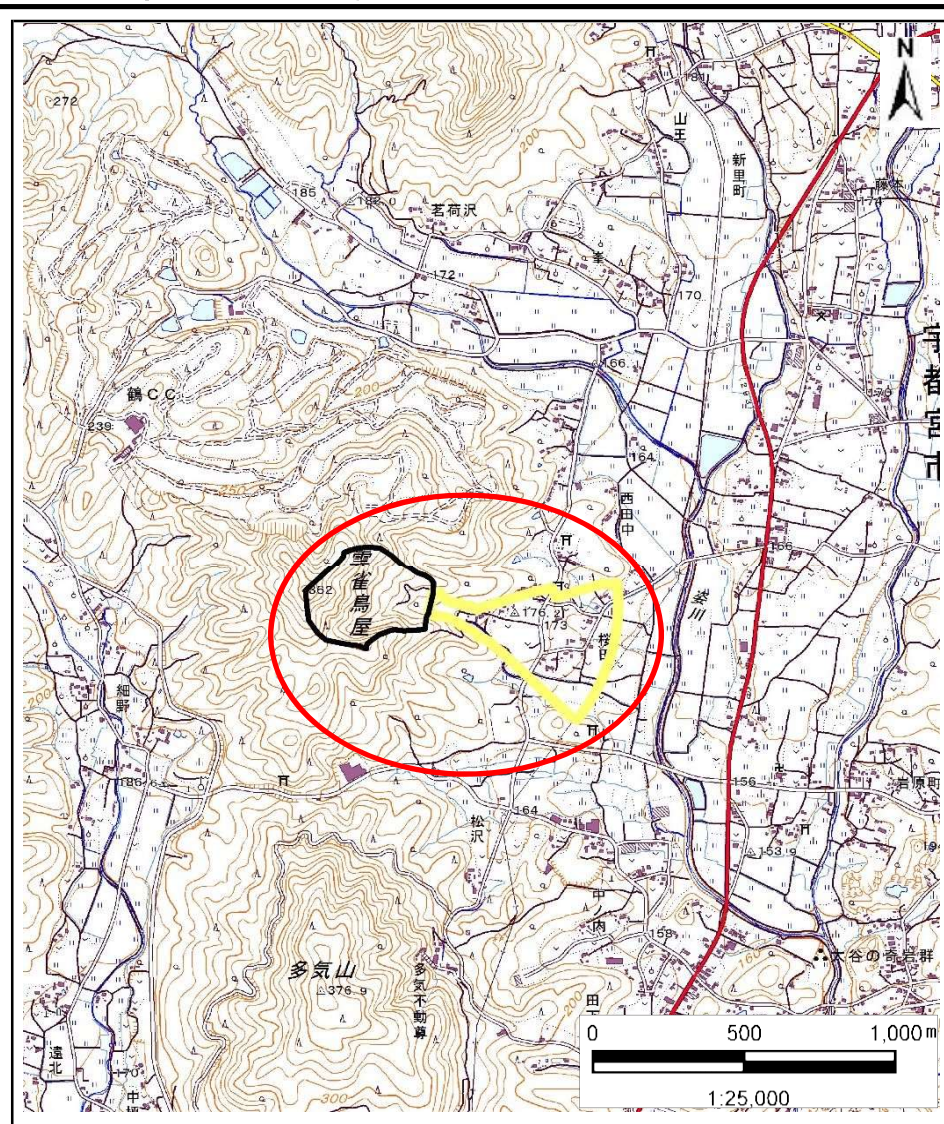


土砂災害警戒区域等の指定の公示に係る図書(その1)



位置図(S=1/200,000)

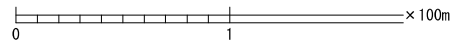
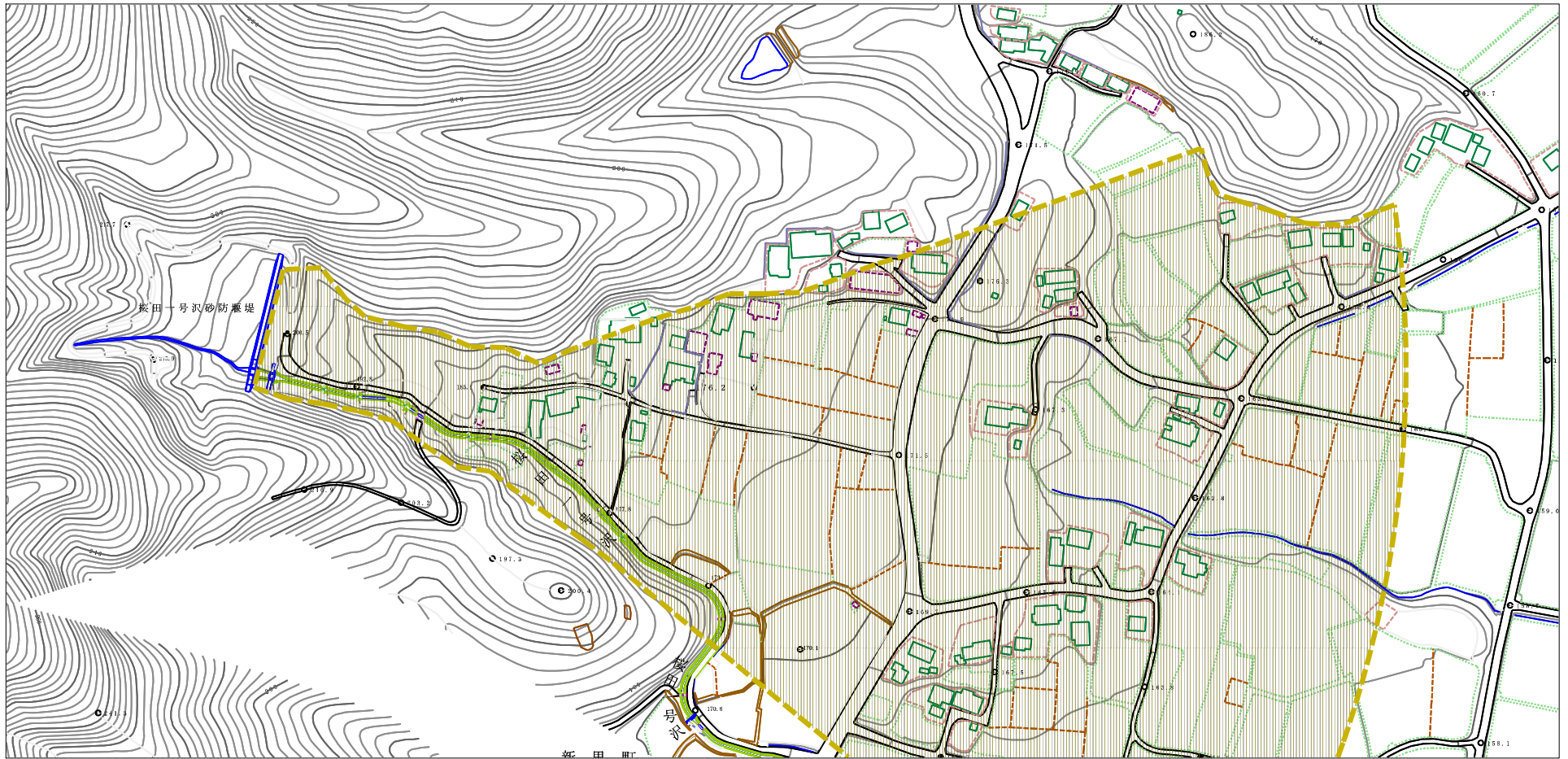


位置図(S=1/25,000)

様式-1(土) 土砂災害警戒区域・土砂災害特別警戒区域 位置図	自然現象の種類	土石流
	溪流番号	J1108
	溪流名	桜田一号沢
	所在地	栃木県宇都宮市新里町桜田

この地図は、国土地理院長の承認を得て、同院発行の電子地形図25000及び電子地形図20万を複製したものである。(承認番号 平30情複、第382号)

土砂災害警戒区域等の指定の公示に係る図書（その2）



様式-2(土)

土砂災害警戒区域・土砂災害特別警戒区域
区域図

土砂災害防止法施行令第二条に該当する区域

土砂災害防止法施行令第三条の基準に該当する区域
それ以外の区域



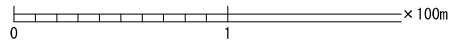
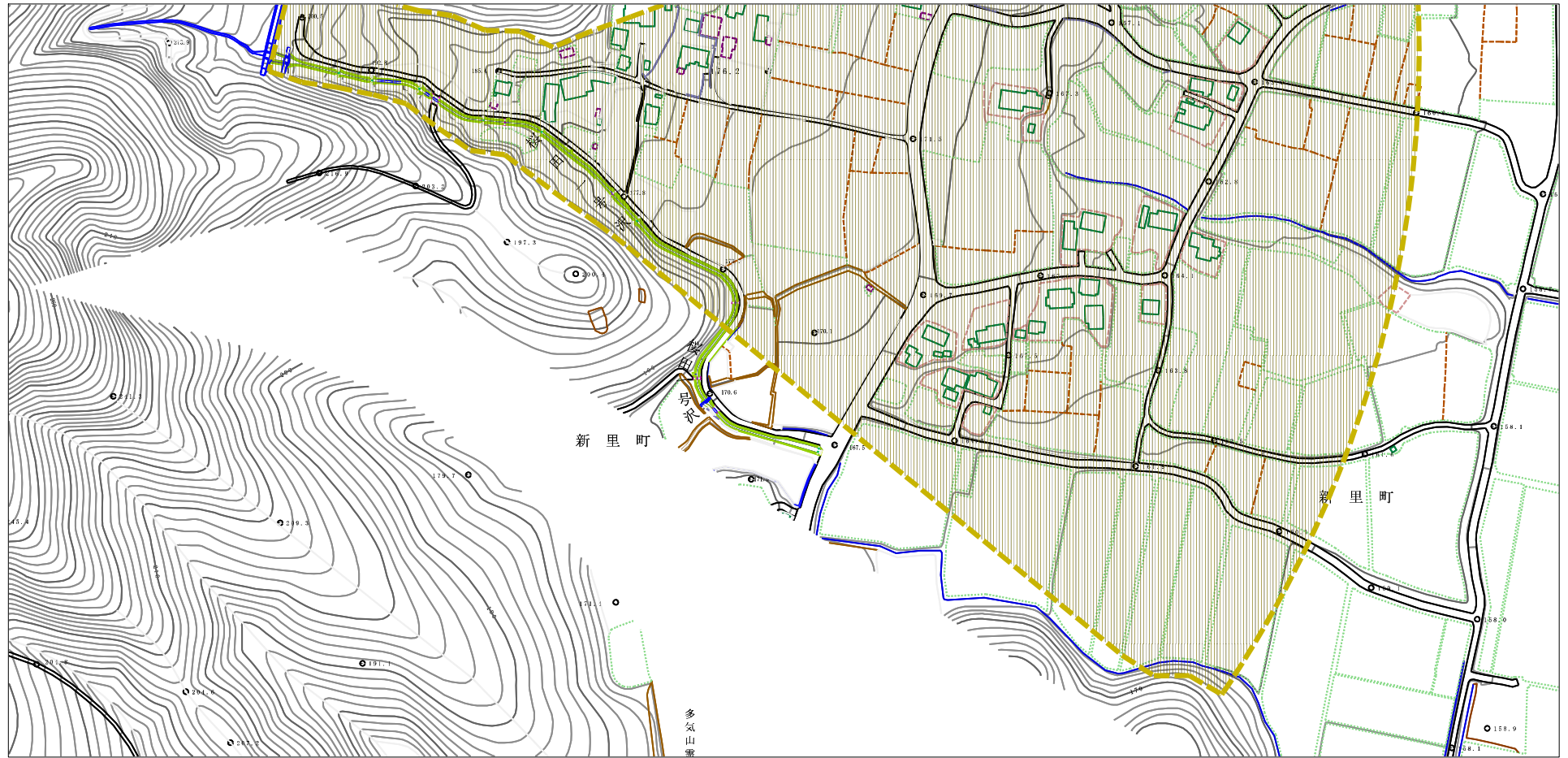
縮尺
1:2,500

自然現象の種類
告示番号
告示年月日

土石流
警戒区域655号
令和2年12月25日

溪流番号 J1108
溪流名 桜田一号沢
所在地 栃木県宇都宮市新里町桜田

土砂災害警戒区域等の指定の公示に係る図書（その2）



様式-2(土)

土砂災害警戒区域・土砂災害特別警戒区域
区域図

土砂災害防止法施行令第二条の基準に該当する区域

土砂災害防止法施行令第三条の基準に該当する区域	土石流の高さが1mを超える場合、土石等の移動による力が50kN/mを超える区域
	土石流の高さが1mを超える場合、土石等の移動による力が50kN/m以下の区域
	それ以外の区域



縮尺
1:2,500

自然現象の種類
土石流
告示番号
警戒区域655号
告示年月日
令和2年12月25日

溪流番号	J1108
溪流名	桜田一号沢
所在地	栃木県宇都宮市新里町桜田

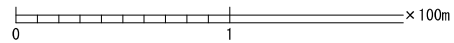
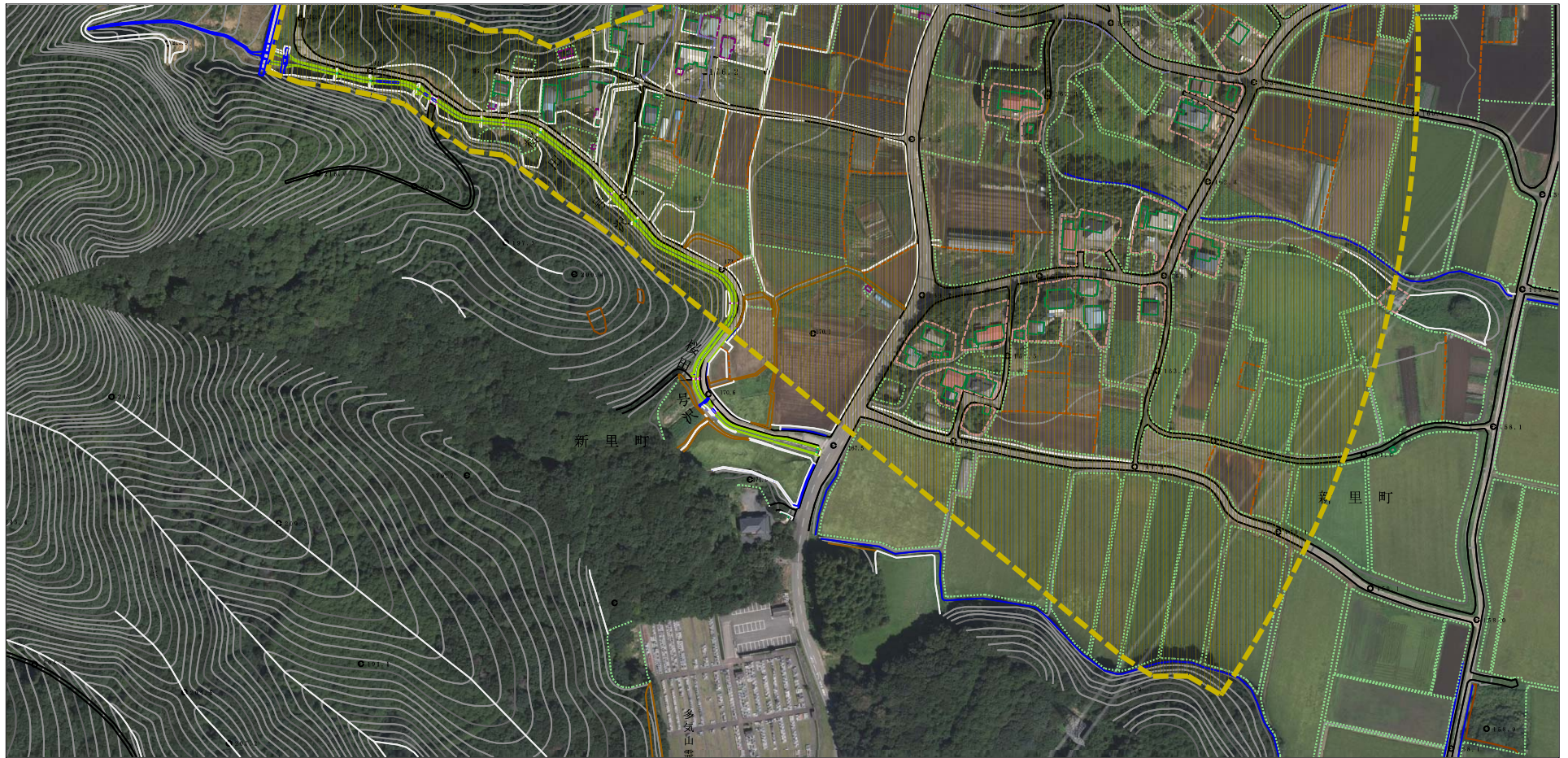
参考資料 (その3)



0 1 ×100m

参考資料	土石災害防止法施行令第二条の基準に該当する区域		N 縮尺 1:2,500	自然現象の種類	土石流	溪流番号	J1108
	土石災害防止法施行令第三条の基準に該当する区域			告示番号	警戒区域655号	溪流名	桜田一号沢
	それ以外の区域			告示年月日	令和2年12月25日	所在地	栃木県宇都宮市新里町桜田

参考資料 (その3)



参考資料

土砂災害防止法施行令第二条の基準に該当する区域



土砂災害防止法施行令第三条の基準に該当する区域



それ以外の区域



縮尺
1:2,500

自然現象の種類

土石流

告示番号

警戒区域655号

告示年月日

令和2年12月25日

溪流番号

J1108

溪流名

桜田一号沢

所在地

栃木県宇都宮市新里町桜田