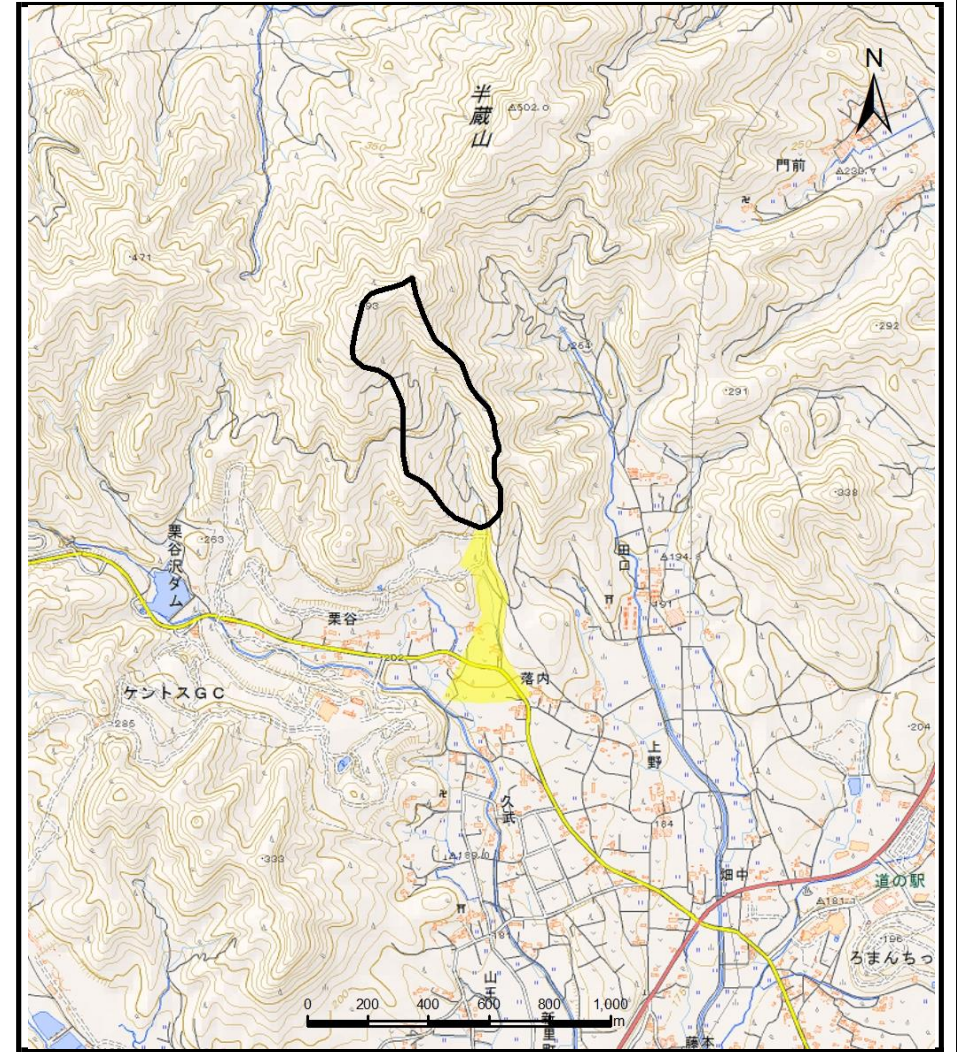


# 土砂災害警戒区域等の指定の公示に係る図書（その1）



(1/200,000)



(1/25,000)

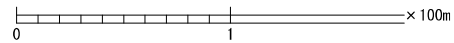
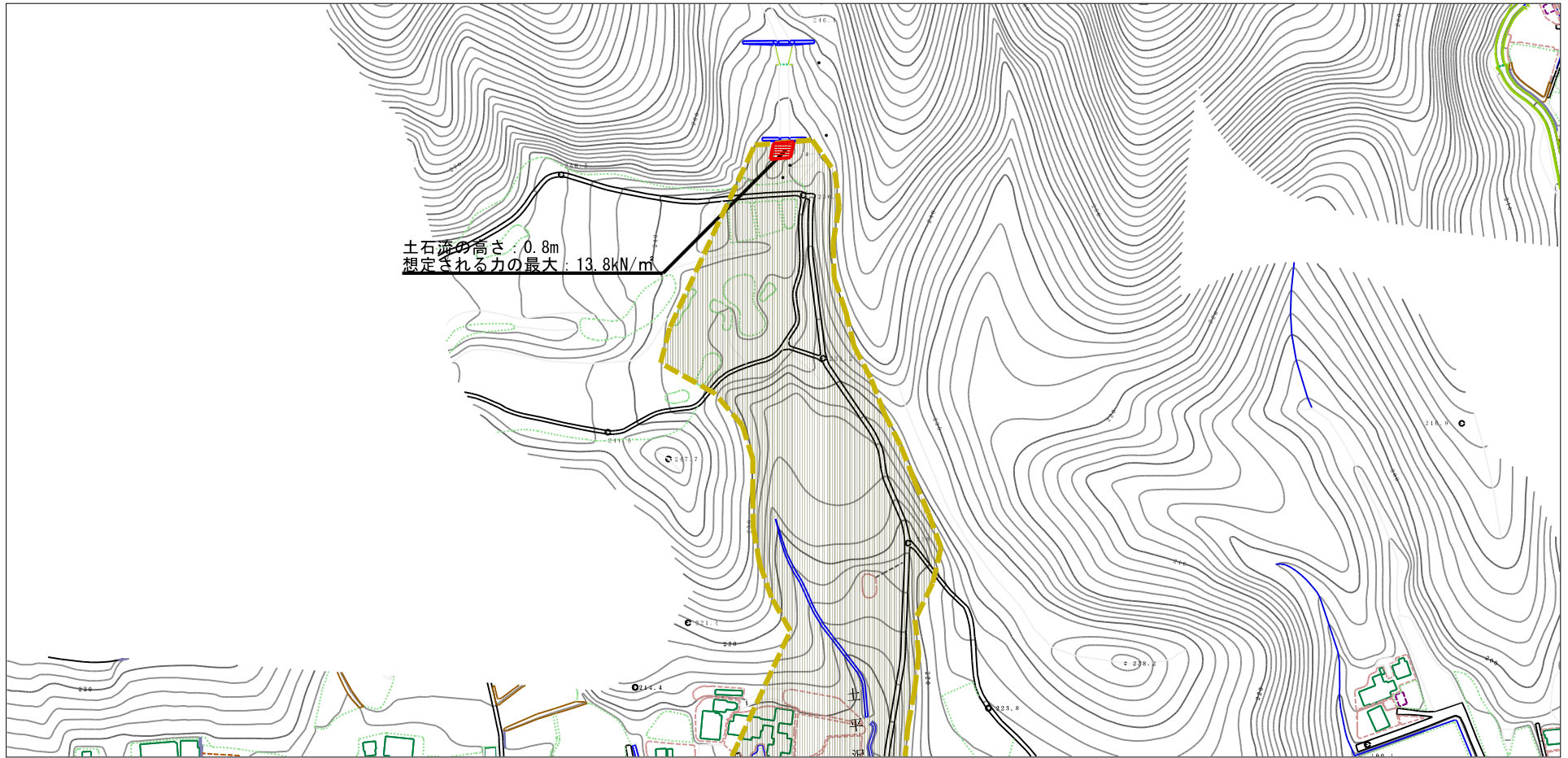
様式-1 (土)  
土砂災害警戒区域・土砂災害特別警戒区域 位置図

自然現象の種類	土石流
溪流番号	J1110-05
溪流名	土平沢
所在地	宇都宮市新里町栗谷

この地図は、国土地理院長の承認を得て、同院発行の電子地形図25000及び電子地形図20万を複製したものである。（承認番号 平30情複、第1098号）

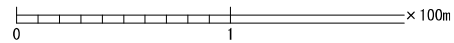
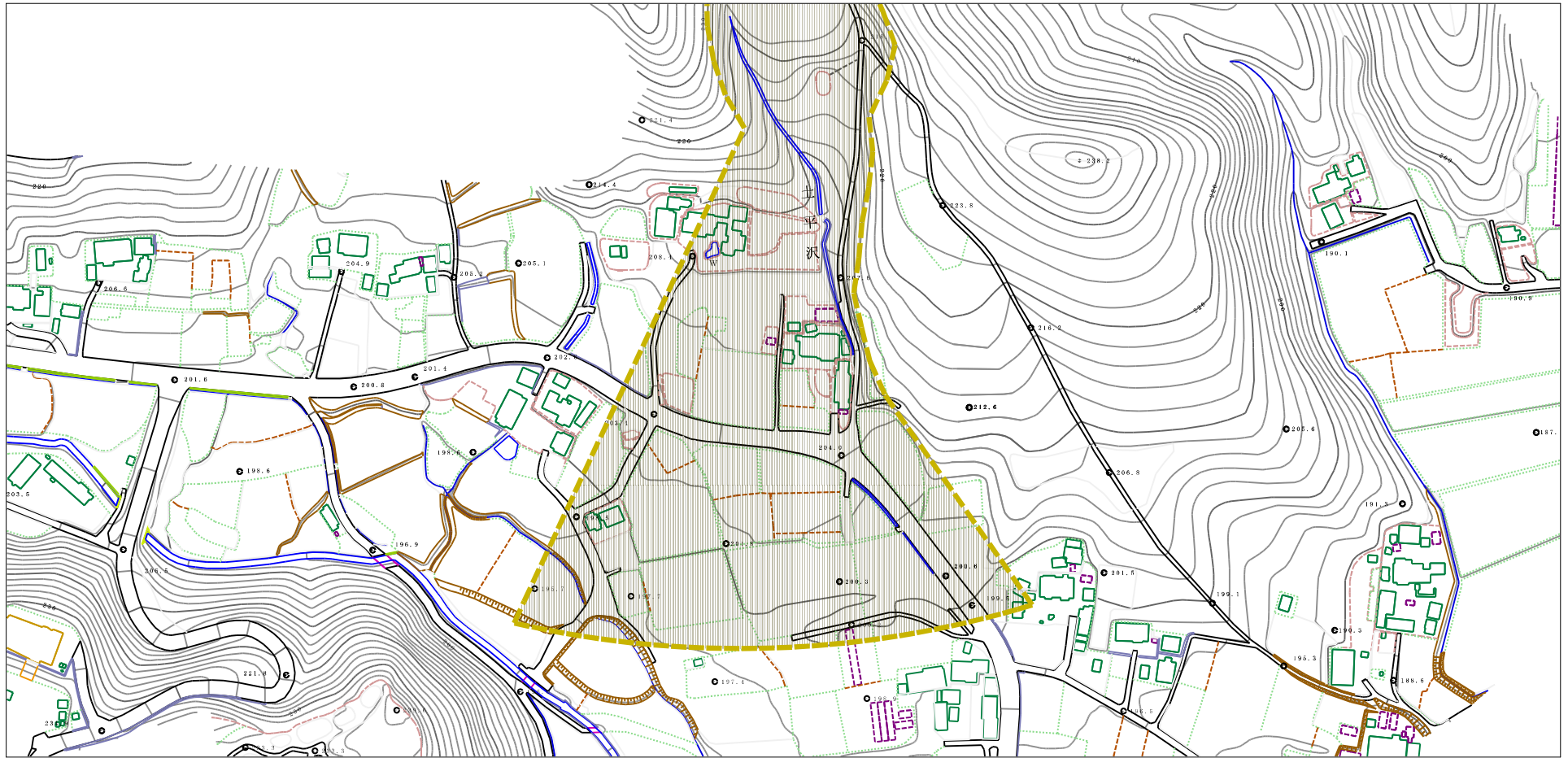


土砂災害警戒区域等の指定の公示に係る図書（その2）



様式-2 (土) 土砂災害警戒区域・土砂災害特別警戒区域 区域図	土砂災害防止法施行令第二表の基準に該当する区域		N 縮尺 1:2,500	自然現象の種類	土石流	溪流番号	J1110-05
	土砂災害防止法施行令第三表の基準に該当する区域			告示番号	警戒区域655号 特別警戒区域660号	溪流名	土平沢
	それ以外の区域			告示年月日	令和2年12月25日	所在地	宇都宮市新里町栗谷

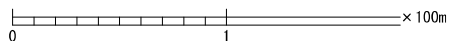
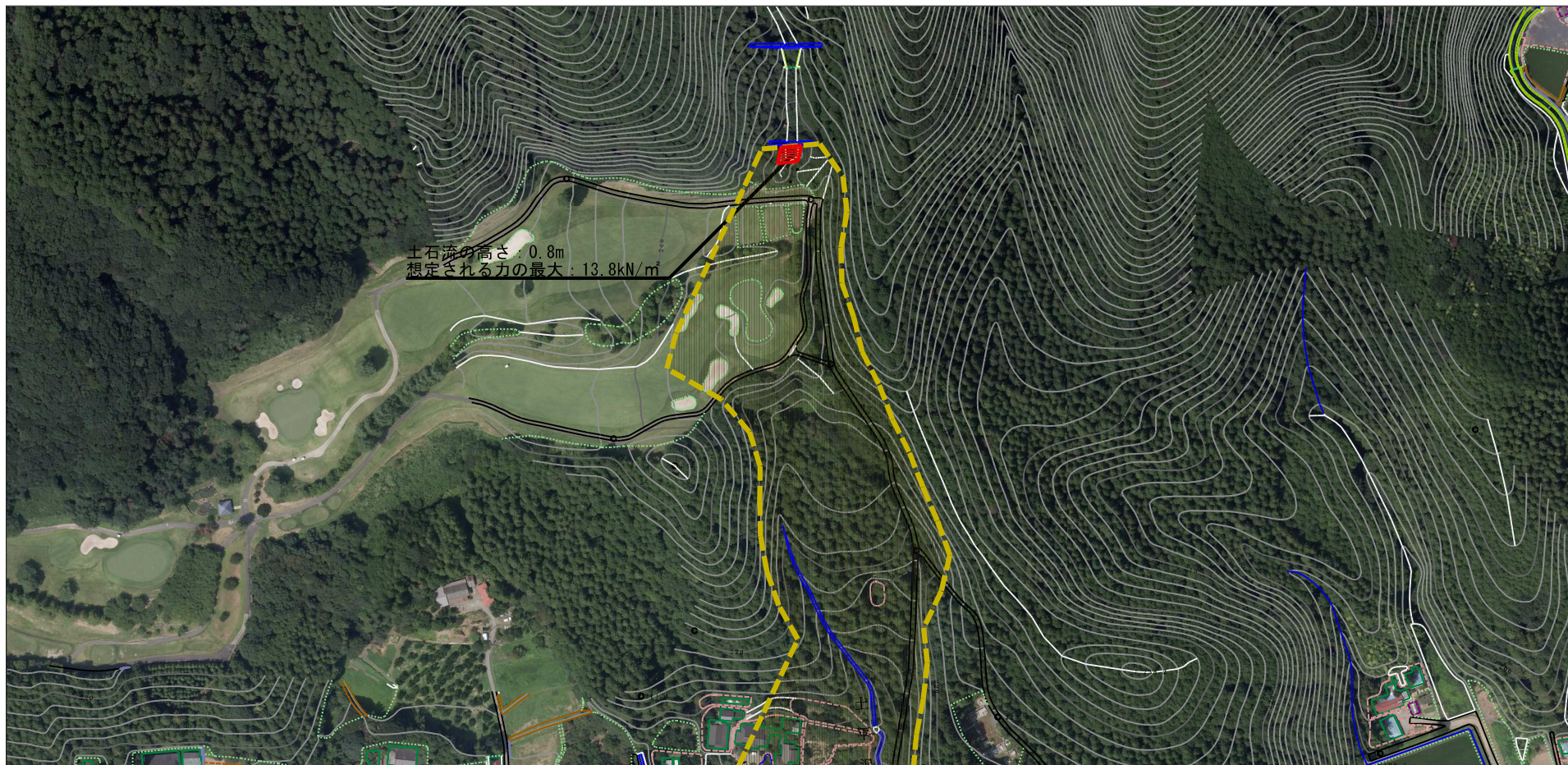
土砂災害警戒区域等の指定の公示に係る図書（その2）



様式-2 (土) 土砂災害警戒区域・土砂災害特別警戒区域 区域図	土砂災害防止法施行令第二条の基準に該当する区域		N 縮尺 1:2,500	自然現象の種類	土石流	溪流番号	J1110-05
	土砂災害防止法施行令第三条の基準に該当する区域			告示番号	警戒区域655号 特別警戒区域660号	溪流名	土平沢
	それ以外の区域			告示年月日	令和2年12月25日	所在地	宇都宮市新里町栗谷



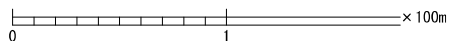
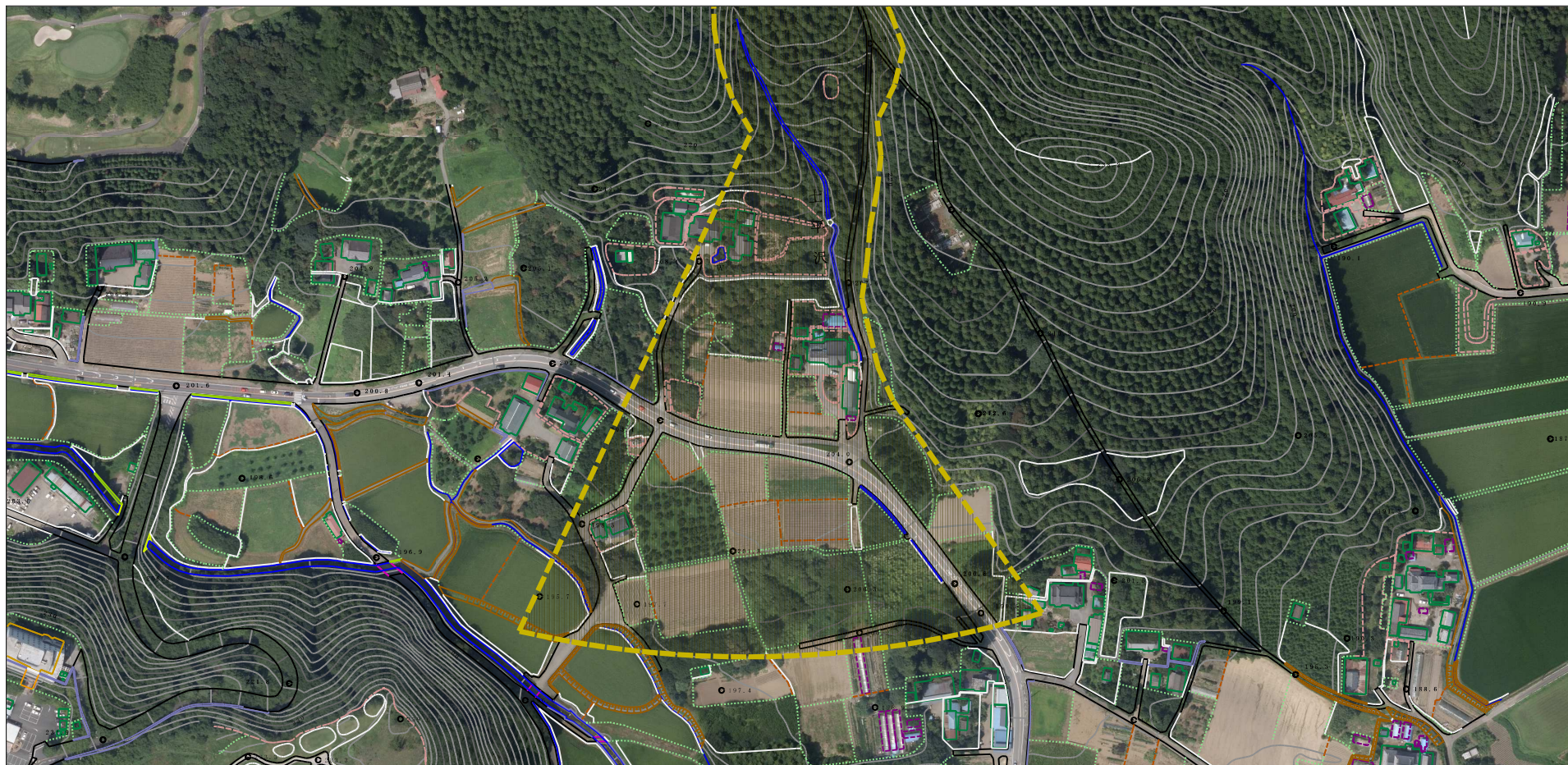
参考資料 (その3)



参考資料	土石災害防止法施行令第二条の基準に該当する区域		N 縮尺 1:2,500	自然現象の種類	土石流	溪流番号	J1110-05
	土石災害防止法施行令第三条の基準に該当する区域			告示番号	警戒区域655号 特別警戒区域660号	溪流名	土平沢
	土石流の高さが1mを超える場合、土石等の移動による力が50kN/m <sup>2</sup> を超える区域			告示年月日	令和2年12月25日	所在地	宇都宮市新里町栗谷
	土石流の高さが1mを超える場合、土石等の移動による力が50kN/m <sup>2</sup> 以下の区域						
	それ以外の区域						



参考資料 (その3)



参考資料	土砂災害防止法施行令第二条の基準に該当する区域		N 縮尺 1:2,500	自然現象の種類	土石流	溪流番号	J1110-05
	土砂災害防止法施行令第三条の基準に該当する区域			告示番号	警戒区域655号 特別警戒区域660号	溪流名	土平沢
	それ以外の区域			告示年月日	令和2年12月25日	所在地	宇都宮市新里町栗谷