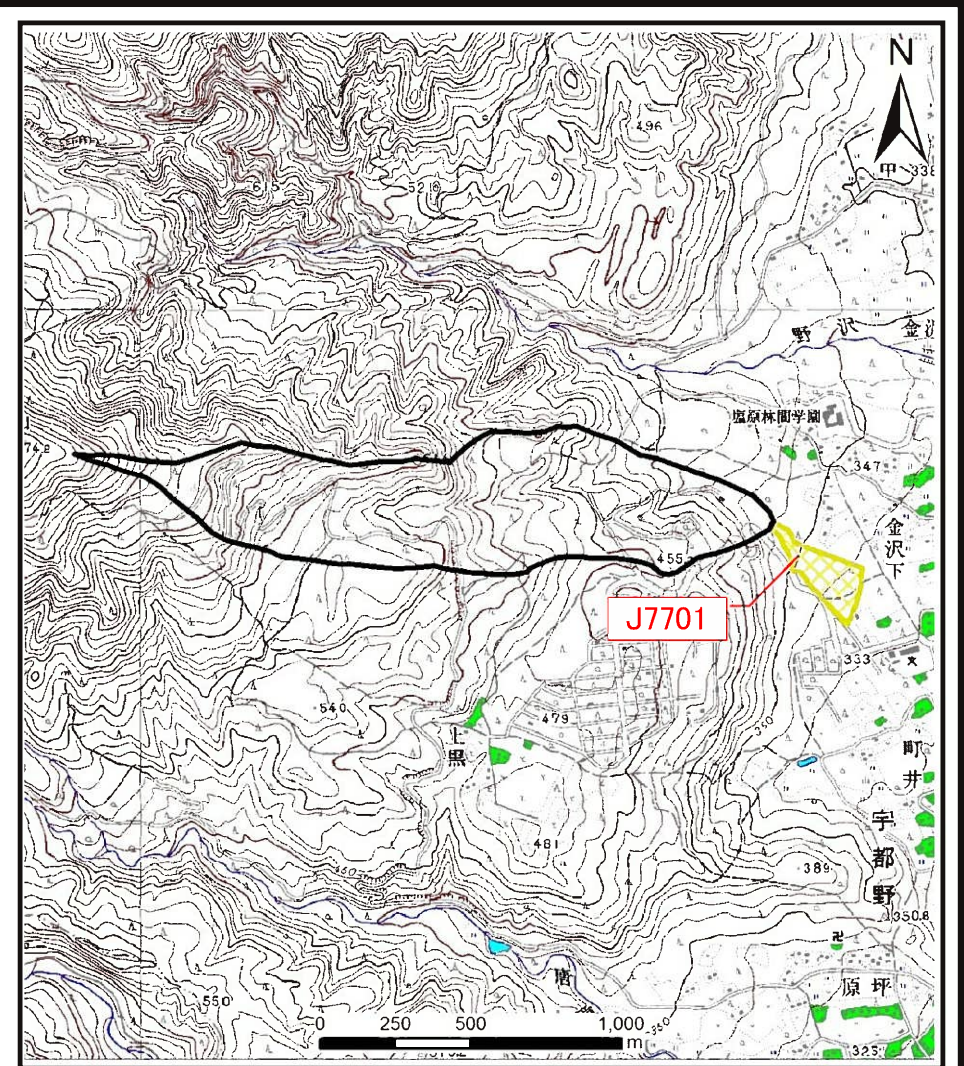


# 土砂災害警戒区域等の指定の公示に係る図書（その1）



(1/200,000)



(1/25,000)

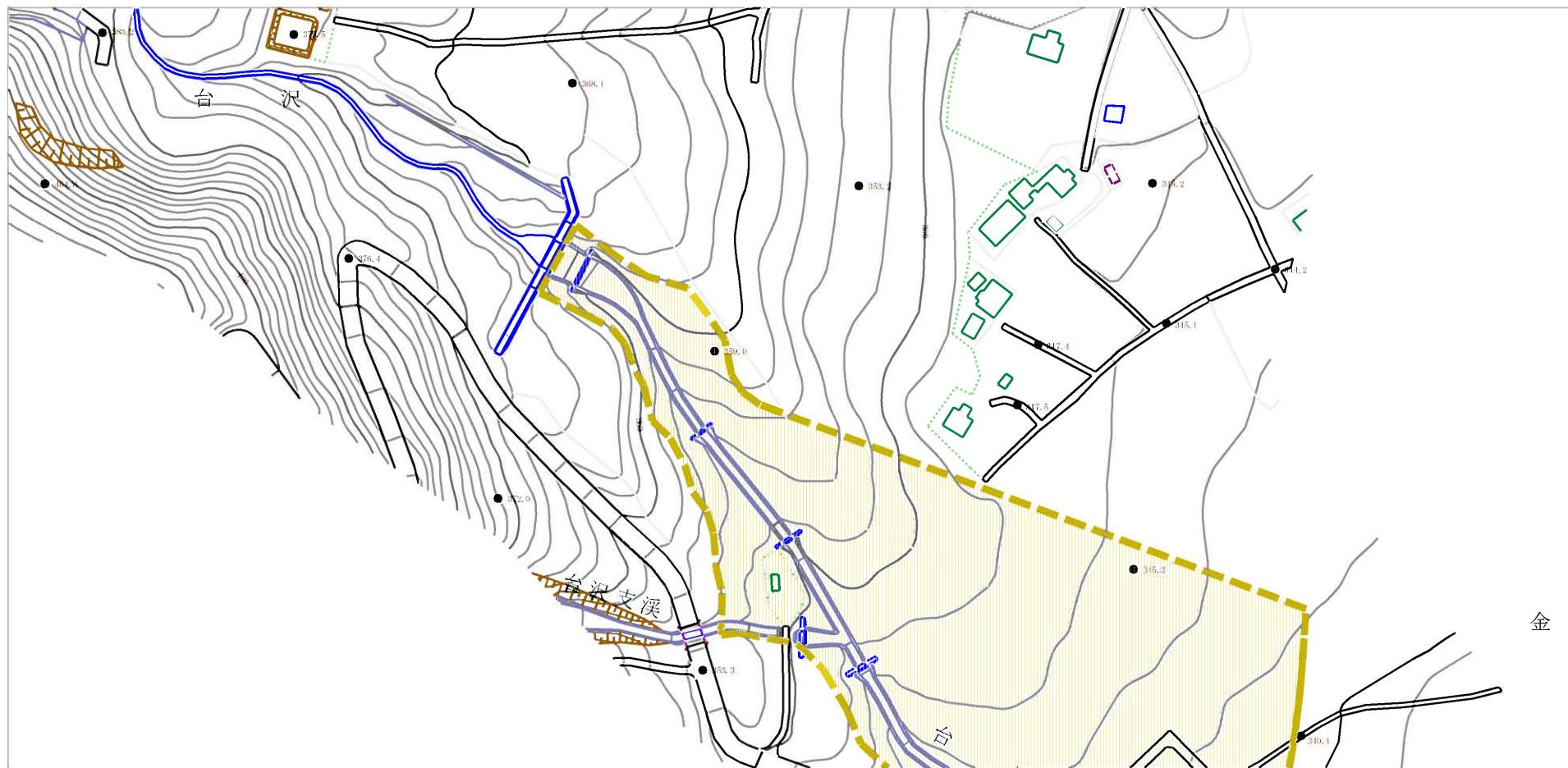
様式-1 (土)  
土砂災害警戒区域・土砂災害特別警戒区域 位置図

自然現象の種類	土石流
溪流番号	J7701
溪流名	台沢
所在地	栃木県那須塩原市金沢

この地図は、国土地理院長の承認を得て、同院発行の20万分の1・2万5千分の1の地形図を複製したものである。（認証番号 平 情 復 第 号）



# 土砂災害警戒区域等の指定の公示に係る図書（その2）



様式-2 (土)

土砂災害警戒区域・土砂災害特別警戒区域  
区域図

土砂災害防止法施行令第二条の基準に該当する区域

土砂災害防止  
法施行令第三  
条の基準に該  
当する区域

土石流の高さが1mを超える場合、土石等の  
移動による力が50kN/m<sup>2</sup>を超える区域

土石流の高さが1mを超える場合、土石等の  
移動による力が50kN/m<sup>2</sup>以下の区域

それ以外の区域



縮尺  
1:2,500

自然現象  
の種類

告示番号

告示年月日

土石流

第223号

平成18年3月27日

溪流番号

溪流名

所在地

J7701

台沢

栃木県那須塩原市金沢

# 土砂災害警戒区域等の指定の公示に係る図書（その2）



0 1 × 100m

様式-2 (土)

土砂災害警戒区域・土砂災害特別警戒区域  
区域図

土砂災害防止法施行令第二条の基準に該当する区域

土砂災害防止  
法施行令第三  
条の基準に該  
当する区域

土石流の高さが1mを超える場合、土石等の  
移動による力が50kN/m<sup>2</sup>を超える区域

土石流の高さが1mを超える場合、土石等の  
移動による力が50kN/m<sup>2</sup>以下の区域

それ以外の区域



縮尺  
1:2,500

自然現象  
の種類

告示番号

告示年月日

土石流

第223号

平成18年3月27日

溪流番号

溪流名

所在地

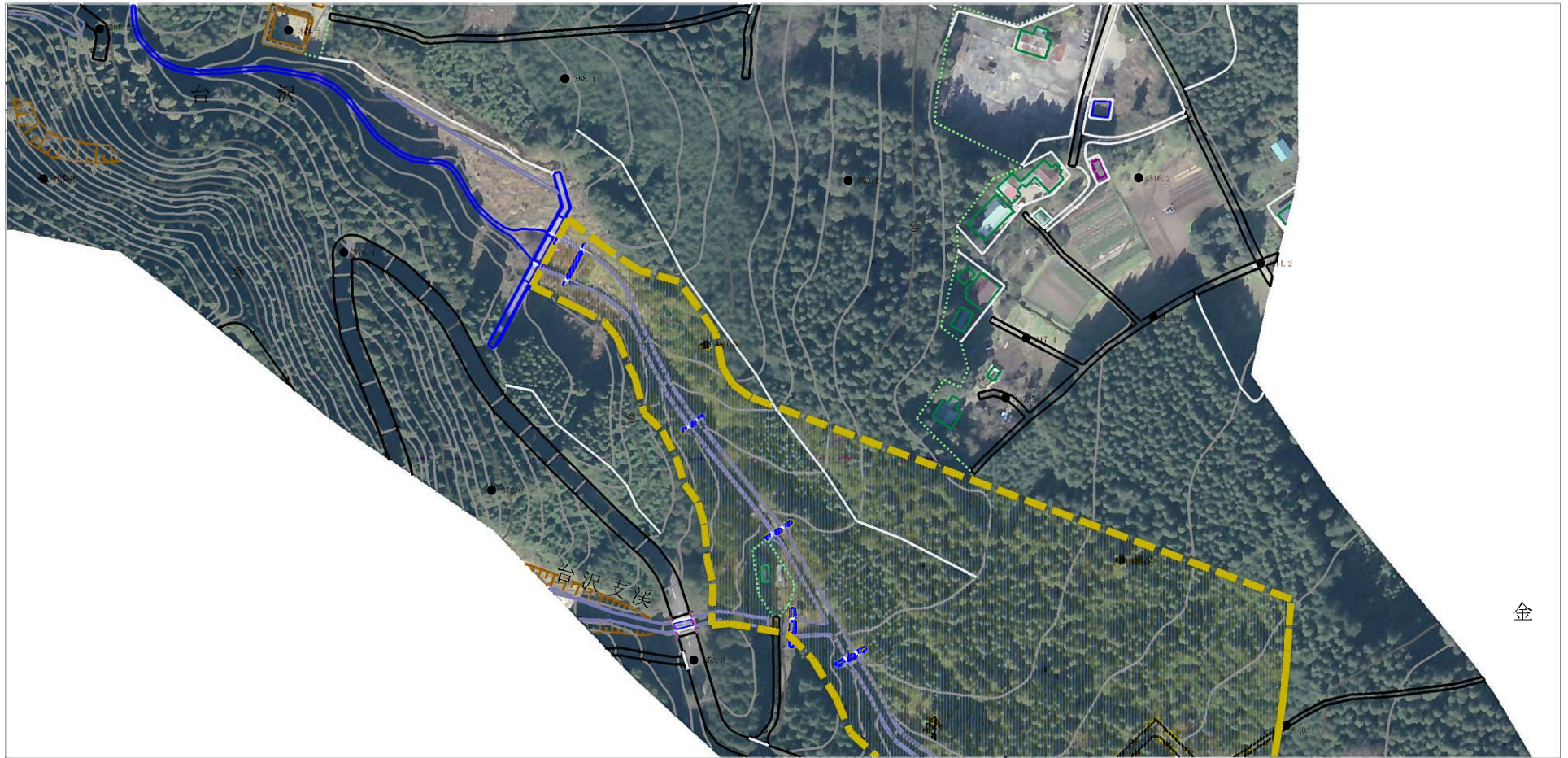
J7701

台沢

栃木県那須塩原市金沢



# 参考資料 (その3)



金



参考資料

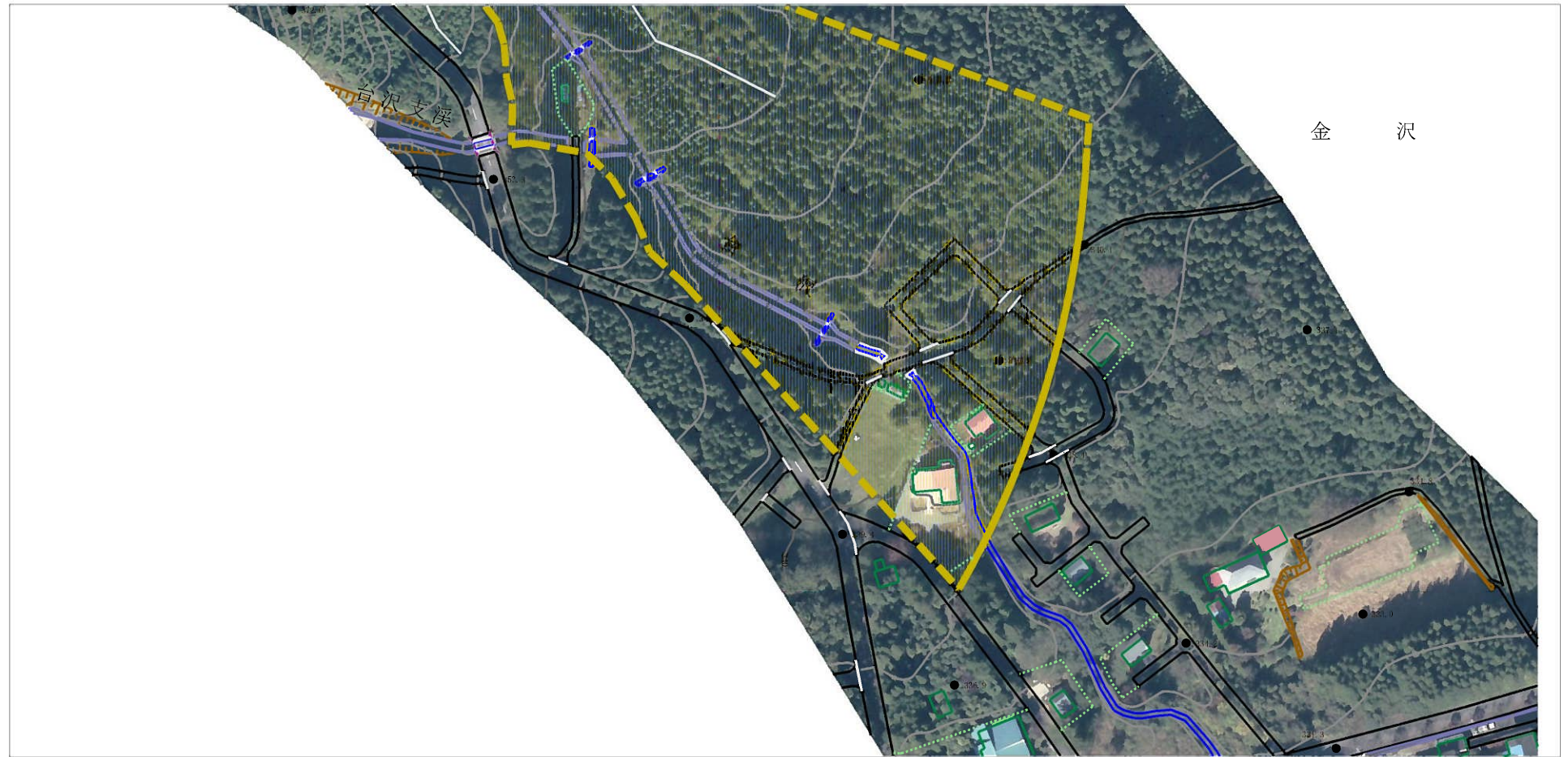
土砂災害防止法施行令第二条の基準に該当する区域	
土砂災害防止法施行令第三条の基準に該当する区域	
それ以外の区域	

N  
縮尺  
1:2,500





自然現象の種類	土石流	溪流番号	J7701
告示番号	第223号	溪流名	台沢
告示年月日	平成18年3月27日	所在地	栃木県那須塩原市金沢



# 参考資料 (その3)



## 参考資料

土砂災害防止法施行令第二條の基準に該当する区域		N 縮尺 1:2,500	自然現象の種類	土石流	溪流番号	J7701
			告示番号	第223号	溪流名	台沢
			告示年月日	平成18年3月27日	所在地	栃木県那須塩原市金沢
						
土砂災害防止法施行令第三條の基準に該当する区域						
土石流の高さが1mを超える場合、土石等の移動による力が50kN/mを超える区域						
土石流の高さが1mを超える場合、土石等の移動による力が50kN/m以下の区域						
それ以外の区域						