

## ご 注 意

地盤の許容応力度及び基礎杭の許容支持力は、国土交通大臣の定める方法によって地盤調査を行い、その結果に基づき定めなければならないと規定されています。(建築基準法施行令第93条)

地盤構成並びに各地層の性状は、場所ごとに千差万別であることから、敷地（状況においてはその周辺も含めて）の地盤調査によって地盤構成等を的確に把握し、その結果に基づいて建物をどの地層に支持させるかを決定する必要があります。

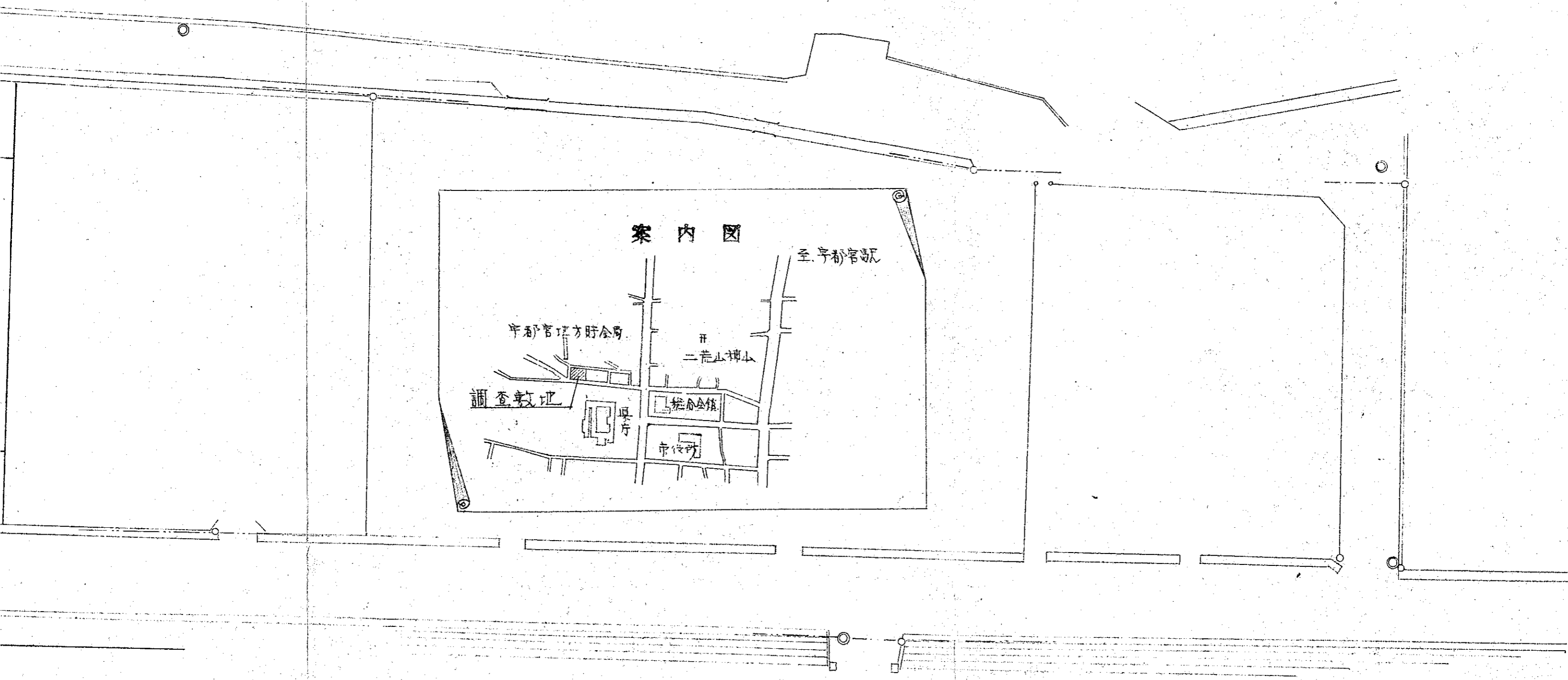
したがって、本資料は計画段階における参考資料としてご活用ください。

栃木県土木部建築課

# 地層断面想定図

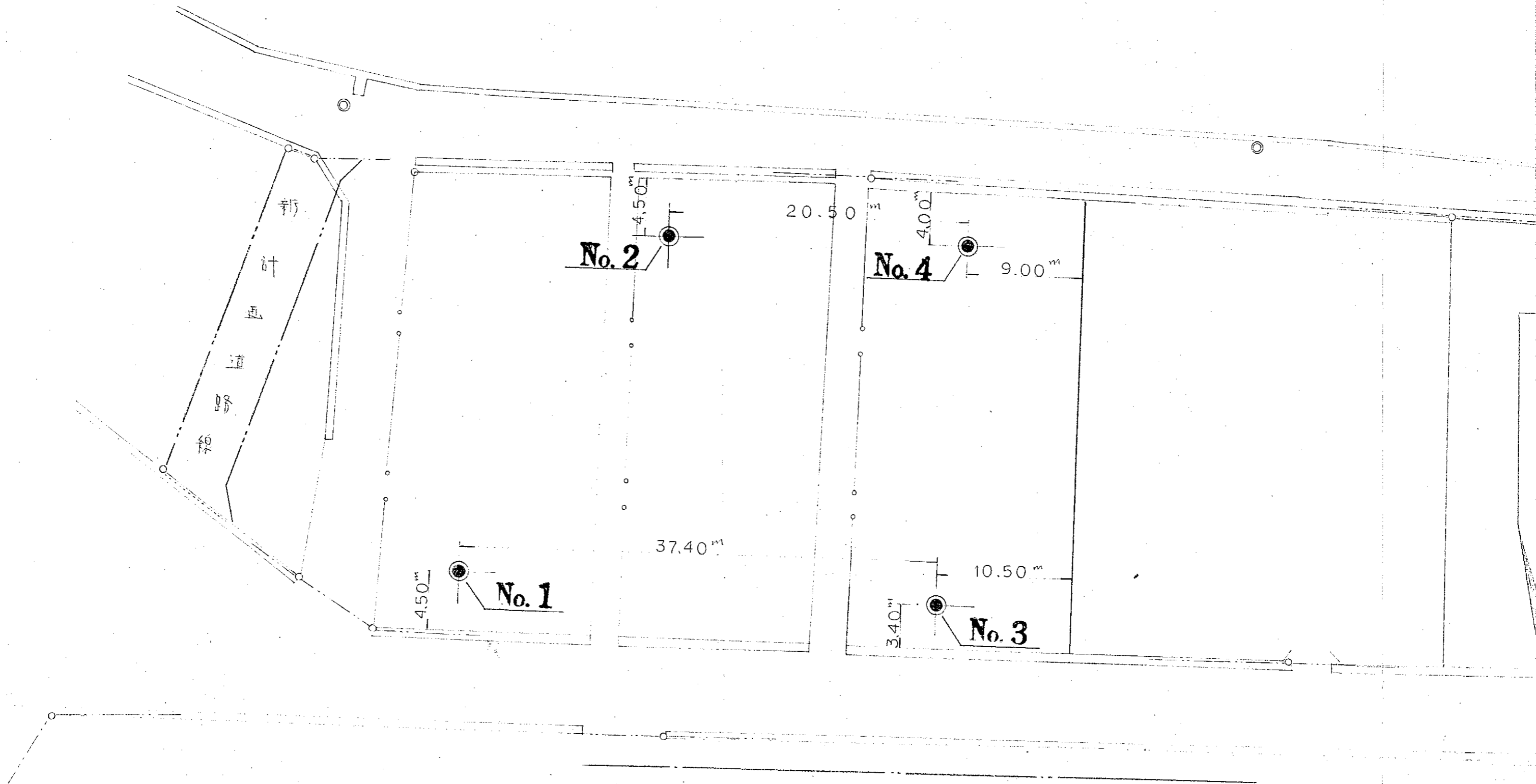
縮尺 = 1/300

工事名	栃木県商工会館新築敷地
場所	栃木県宇都宮市堀田町582
期間	昭和41年8月12日～昭和41年8月18日



# 地層断面想定図

縮尺 = 1/300



# ボーリング断面図

No. 1

施工月日 昭和41年8月17日 ~ 8月18日

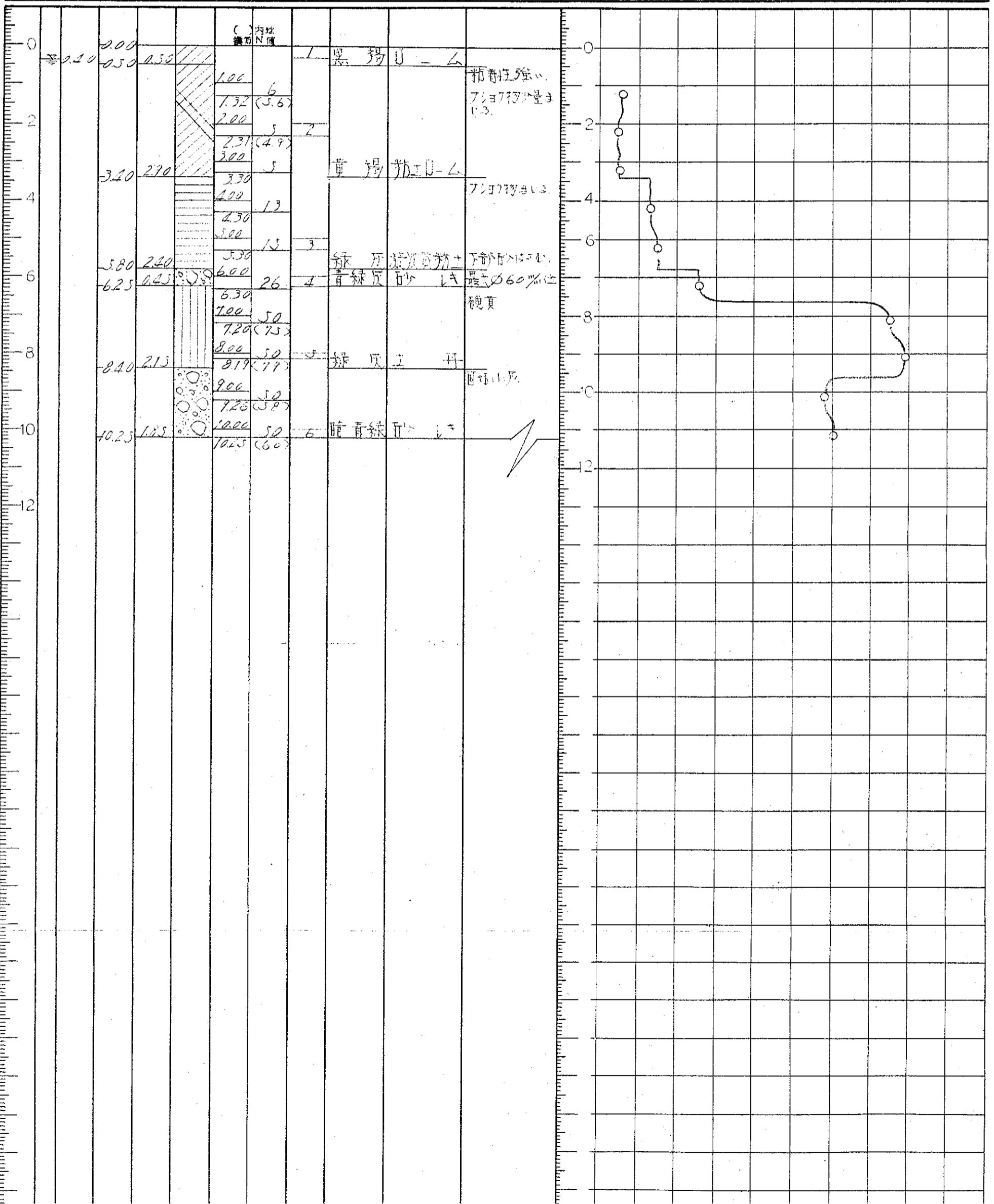
工事名 栃木県商工会館新築敷地

試錐技術者名 \_\_\_\_\_

場所 栃木県宇都宮市鳩田町582

A-4 ①

深度目盛 (m)	孔内水位 (m)	標高 (m)	深度 (m)	層厚 (m)	記号	貫入試験		色	土質名	摘要	深度目盛 (m)	標準貫入試験									
						深度 (m)	打撃回数					10	20	30	40	50	60	70	80	90	



# ボーリング断面図

No. 2

施工月日 昭和41年8月16日 ~ 8月17日

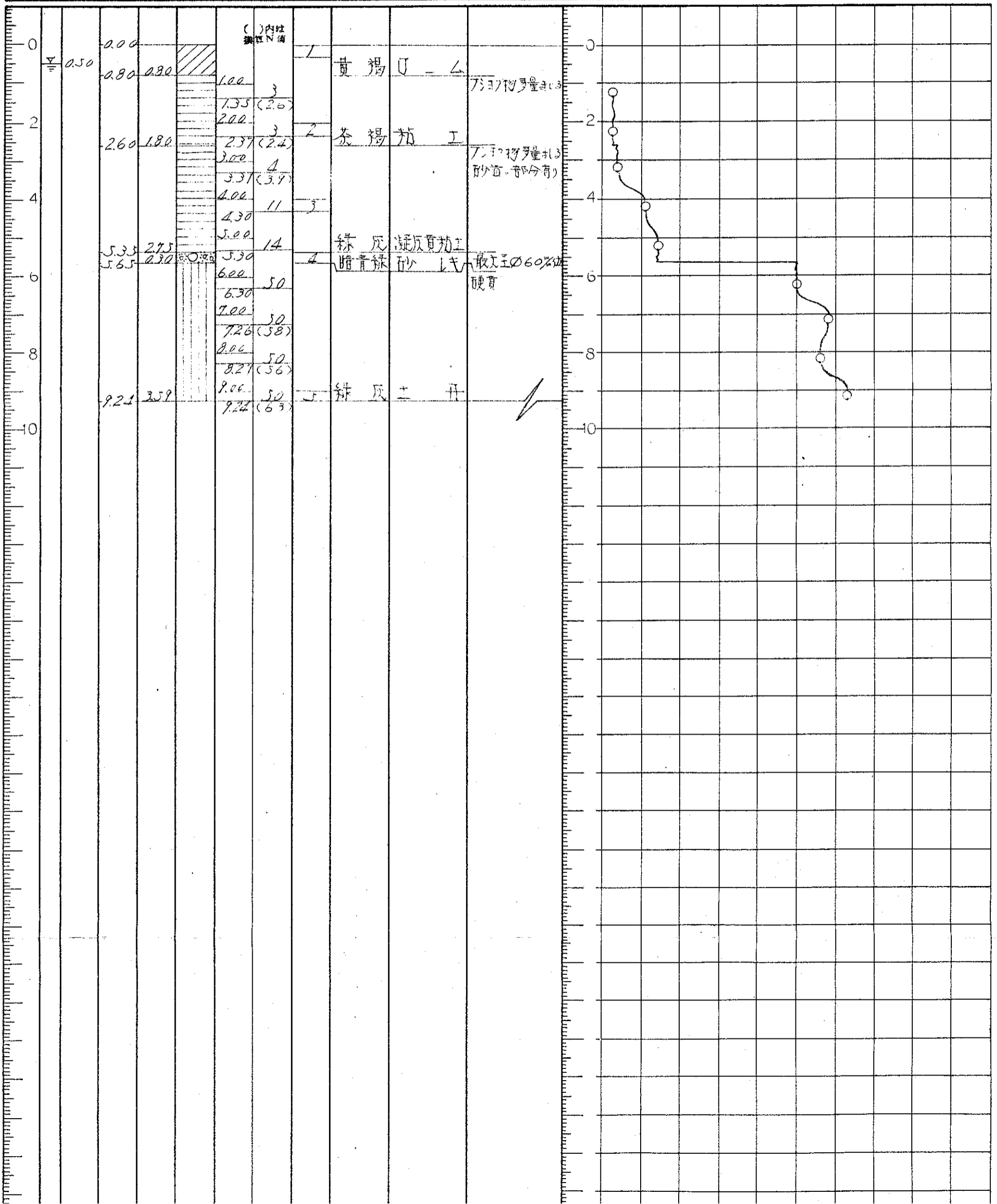
工事名 栃木県庁舎新築工事

試錐技術者名

場所 栃木県宇都宮市鳩田町582

A-4 ②

深度目盛(m)	孔内水位(m)	標高(m)	深度(m)	層厚(m)	記号	貫入試験		色	土質名	摘要	深度目盛(m)	標準貫入試験									
						深度(m)	打撃回数					10	20	30	40	50	60	70	80	90	



# ボーリング断面図

No. 3

施工月日 昭和41年 8月15日 ~ 8月16日

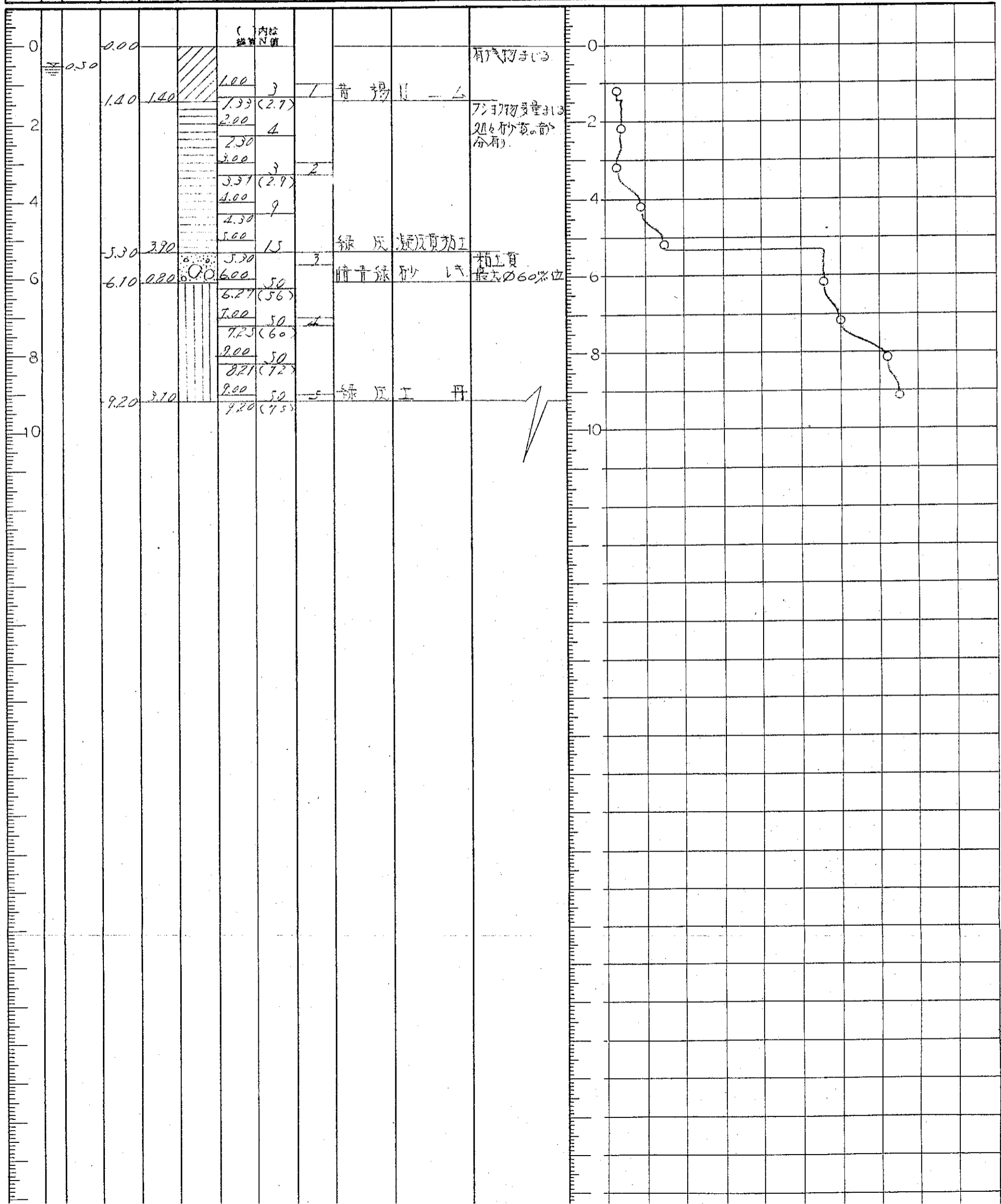
工事名 栃木県商工会館新築費取

試錐技術者名 \_\_\_\_\_

場所 栃木県宇都宮市瑞穂町582

A-4 ③

深度目盛 (m)	孔内水位 (m)	標高 (m)	深 (m)	層 (m)	記 号	貫入試験		色	土質名	摘 要	深度目盛 (m)	標準貫入試験									
						深 (m)	打撃 回数					10	20	30	40	50	60	70	80	90	



# ボーリング断面図

No. 4

施工月日 昭和41年8月12日 ~ 8月14日

工事名 栃木県商工会館新築工事

試錐技術者名

場所 栃木県宇都宮市地蔵町532

A-4 ④

深度目盛 (m)	孔内水位 (m)	標高 (m)	深度 (m)	層厚 (m)	記号	貫入試験		色	土質名	摘要	深度目盛 (m)	標準貫入試験									
						深度 (m)	打撃回数					10	20	30	40	50	60	70	80	90	

