

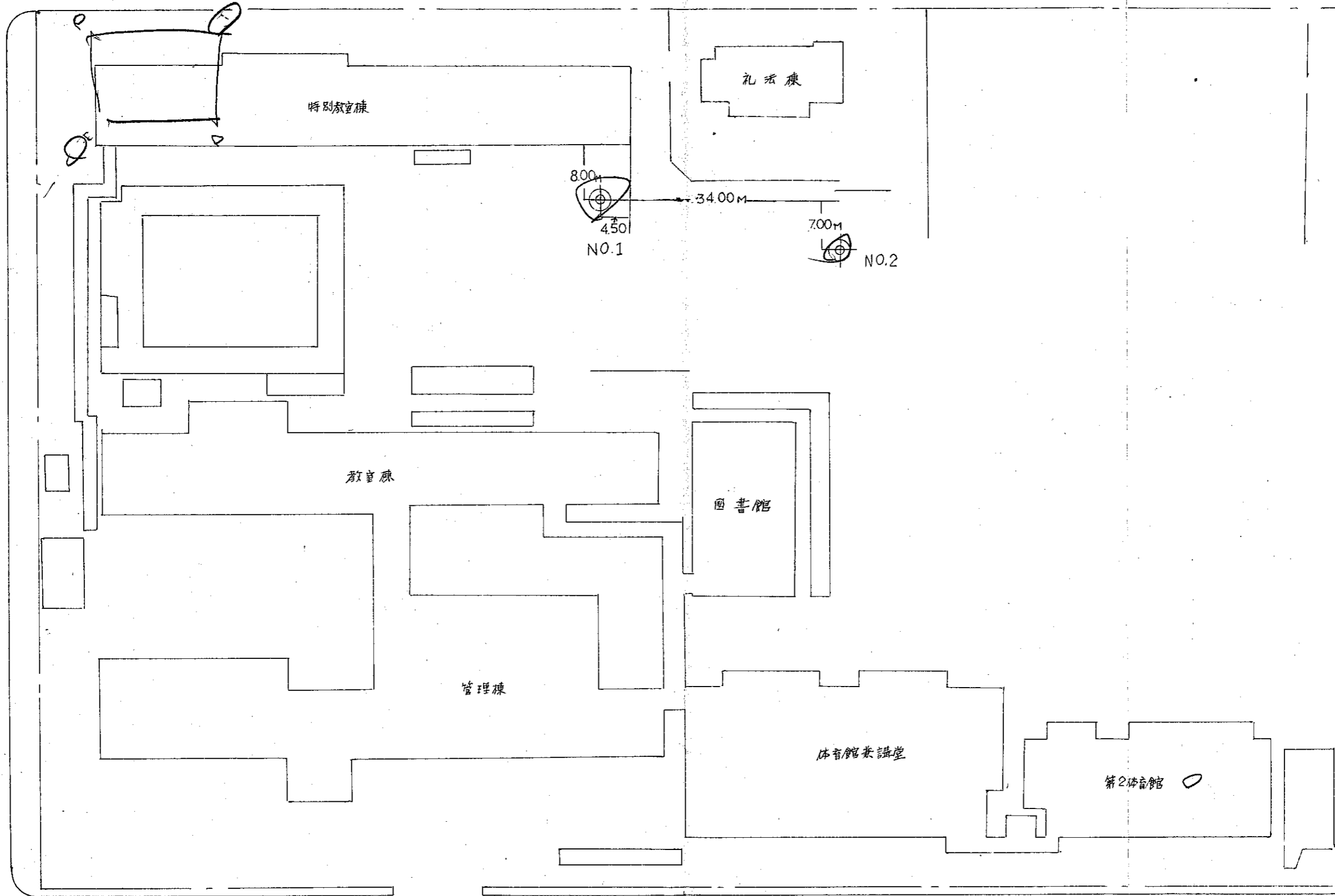
ご 注 意

地盤の許容応力度及び基礎杭の許容支持力は、国土交通大臣の定める方法によって地盤調査を行い、その結果に基づき定めなければならないと規定されています。(建築基準法施行令第93条)

地盤構成並びに各地層の性状は、場所ごとに千差万別であることから、敷地（状況においてはその周辺も含めて）の地盤調査によって地盤構成等を的確に把握し、その結果に基づいて建物をどの地層に支持させるかを決定する必要があります。

したがって、本資料は計画段階における参考資料としてご活用ください。

栃木県土木部建築課



件名	栃木県立足利女子高校特別教室棟改築に伴う地盤調査	
図名	調査位置図	
縮尺	1:600	

土質柱状図(第1号孔)

調査位置図

調査名	栃木県立足利女子高校特別校室棟改築工事に伴う地盤調査		
調査場所	栃木県足利市有楽 836		
調査期間	昭和53年12月21日～12月22日		
担当者名	使用機械	A. ハンド・フィード型 B.	
標高	水位	(孔内・自然) GL-1.40 M	

