

## ご 注 意

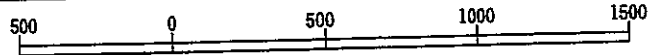
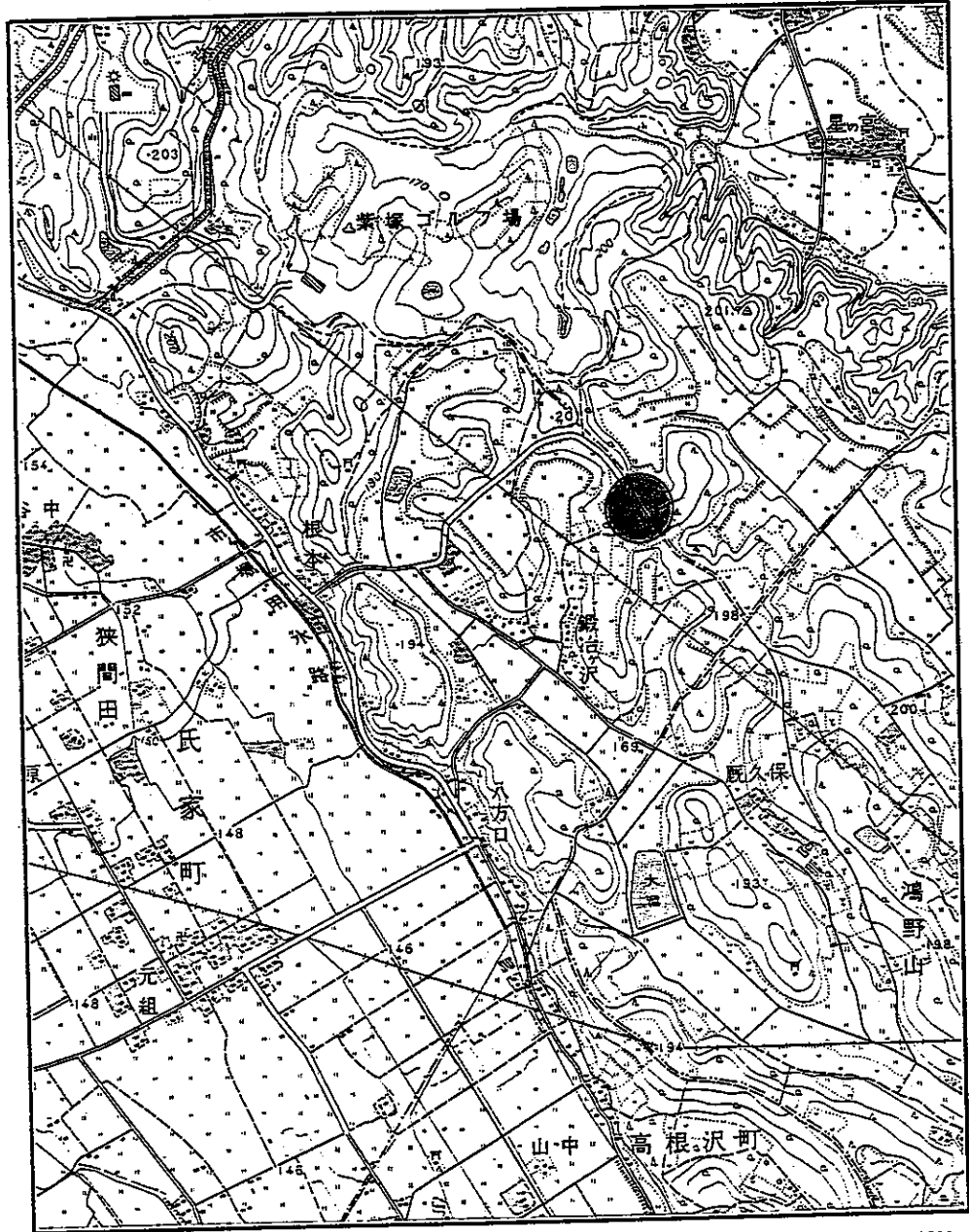
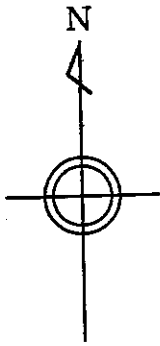
地盤の許容応力度及び基礎杭の許容支持力は、国土交通大臣の定める方法によって地盤調査を行い、その結果に基づき定めなければならないと規定されています。(建築基準法施行令第93条)

地盤構成並びに各地層の性状は、場所ごとに千差万別であることから、敷地（状況においてはその周辺も含めて）の地盤調査によって地盤構成等を的確に把握し、その結果に基づいて建物をどの地層に支持させるかを決定する必要があります。

したがって、本資料は計画段階における参考資料としてご活用ください。

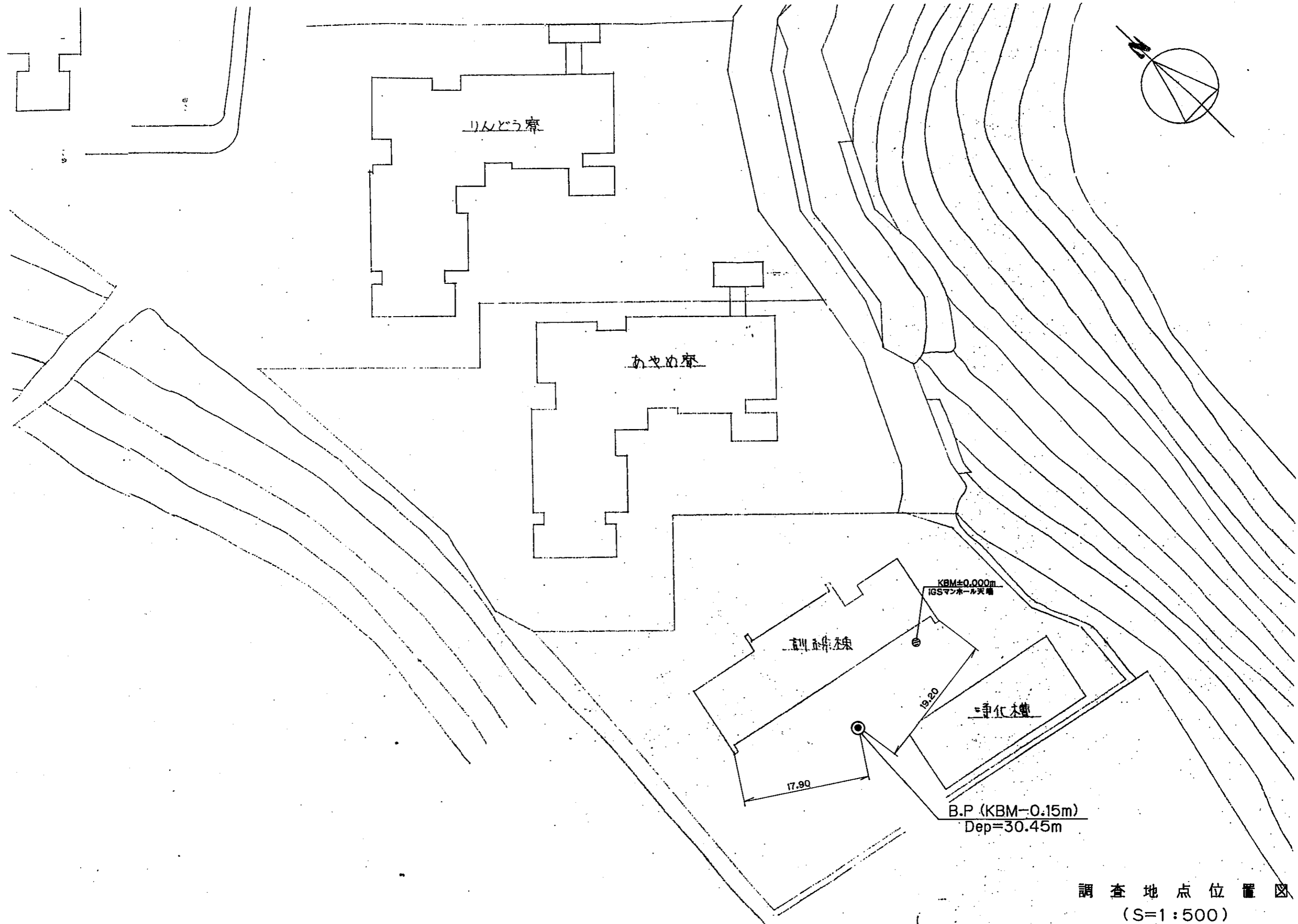
栃木県土木部建築課

S=1:25,000



●…調査地

# 調査地案内図



調査地点位置図  
 (S=1:500)

# 土質柱状図

調査名 氏家コロニー合併浄化槽改修工事地質調査

調査年月日 平成 11年12月 6日

調査位置 栃木県氏家町鍛冶ヶ沢157-6

～ 平成 11年12月 7日

地点番号

標高

高 KBM-0.15 m

機種 TEC-1型

担当者名

標高 30.45 m

孔内水位

GL -9.10 m

標尺 m	標高 m	深度 m	層厚 m	観		記	標準貫入試験		深度 m	試験名	試験採取	掘進月日
				土質記号	土質名		色調	事				
1	-1.15	1.00	1.00	X	埋土	暗褐灰	埋土	1.15				
2	-2.95	2.80	1.80	/ / / /	ロ-△	褐	ロ-△主体、 隙・ガラ混入し、粘土状む。	1.47 2.15 2.45 3.15 3.47				
3	-3.55	3.40	0.60	△△△	浮石	淡褐灰	炭化物・浮石混入、 含水有り。	4.15 4.46 5.15 5.50 6.15 6.45 7.15				
4				/ / / /	ロ-△	褐灰	炭化物・浮石混入、 6m以深、含水有り、 9m付近、浮石混入。	7.46 8.15 8.50 9.15 9.48 10.15 10.49 11.15 11.50 12.15 12.46				
5				/ / / /	ロ-△	褐灰		13.15 13.47 14.15 14.45 15.15 15.45 16.15 16.45 17.15 17.45 18.15 18.45 19.15 19.48 20.15 20.46 21.15 21.45 22.15 22.46 23.15 23.45 24.15 24.45 25.15 25.45 26.15 26.48 27.15 27.45 28.15 28.46 29.15 29.47 30.15 30.45				
6				/ / / /	粘土質ロ-△	茶褐灰	粘土質ロ-△ 炭化物・浮石混入、 1.9m付近、風化礫混入。					
7				/ / / /	粘土質ロ-△	褐灰	炭化物・浮石混入。					

